

# КОРЕННЫЕ НАРОДЫ СЕВЕРА В СТРУКТУРЕ НАСЕЛЕНИЯ АРКТИКИ

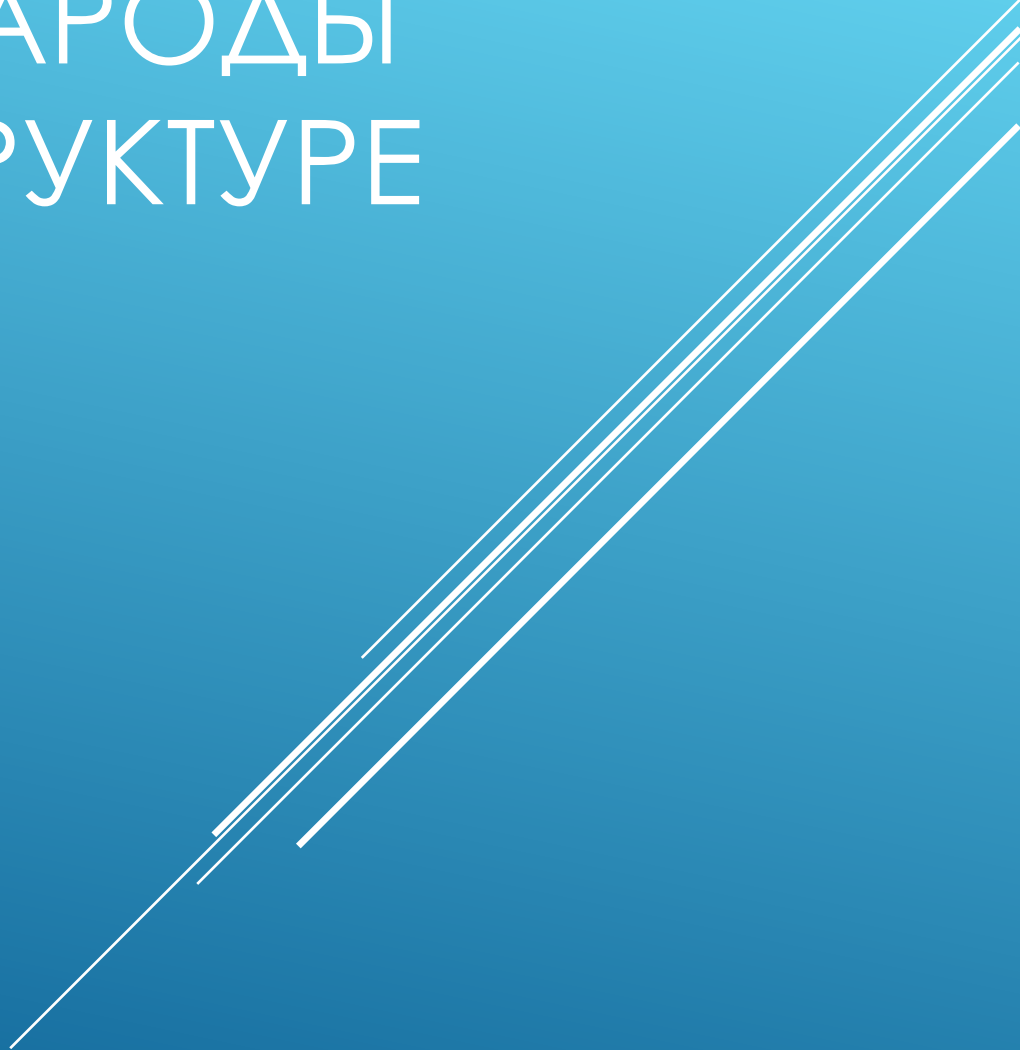
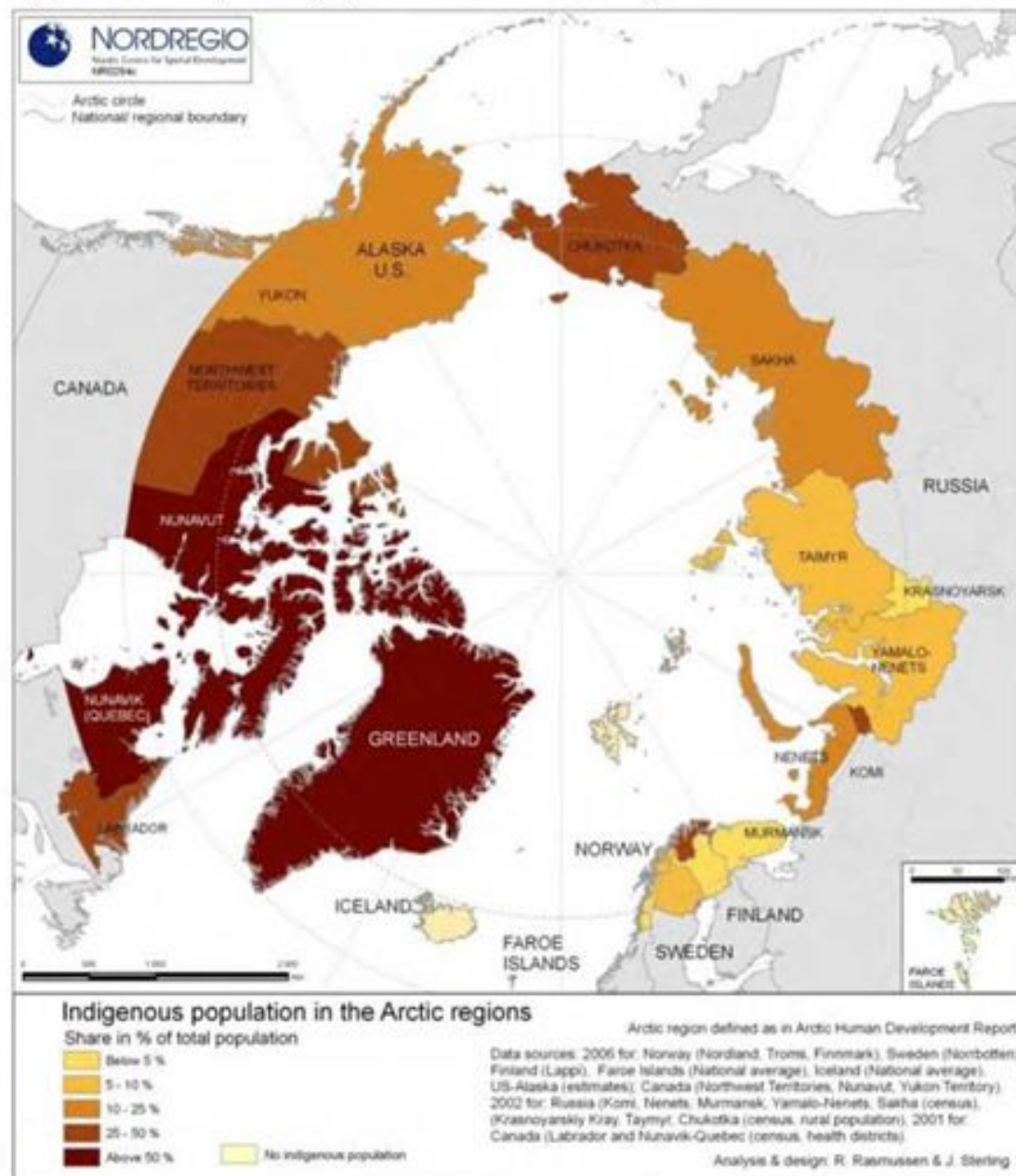


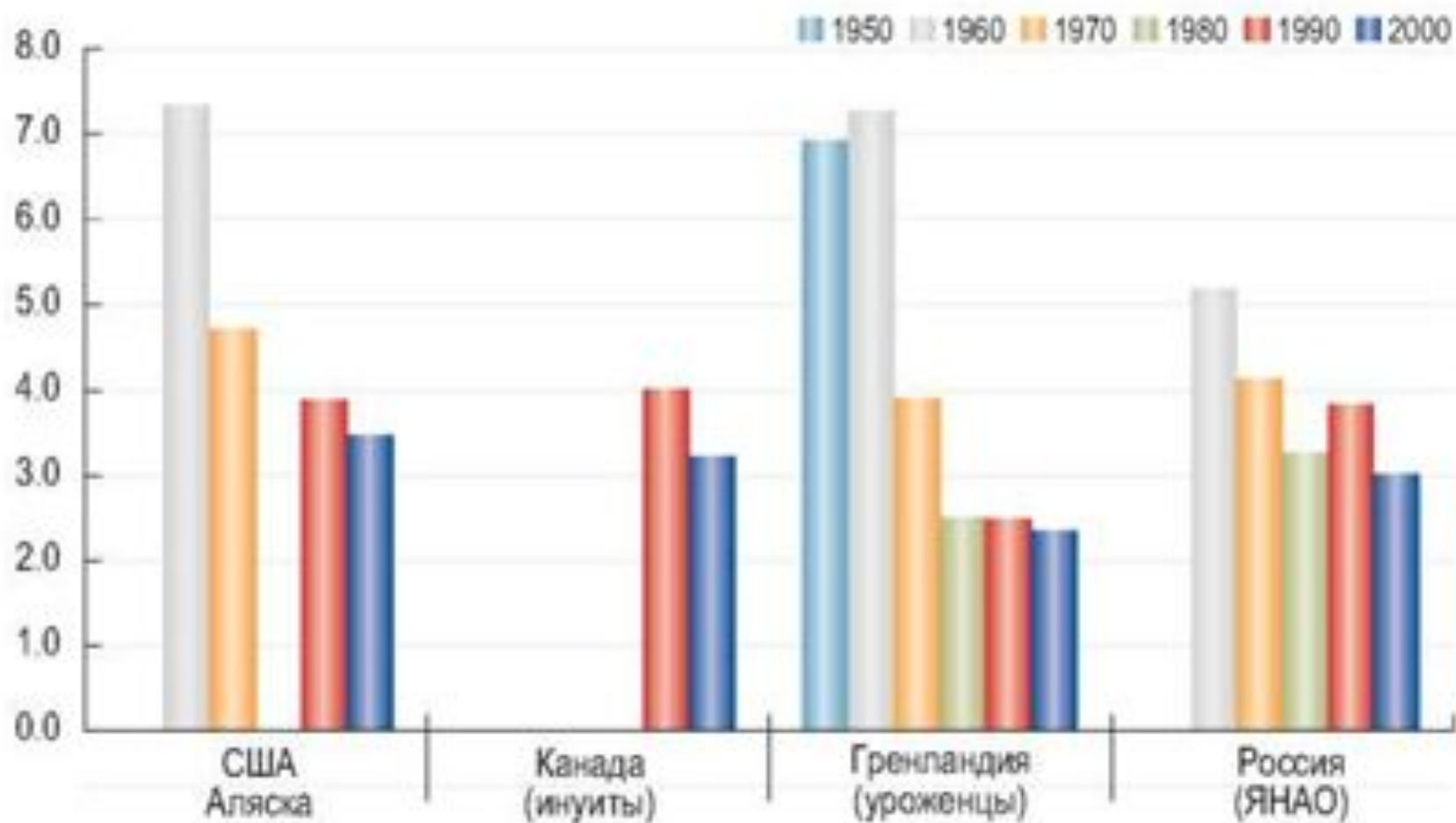
Figure 2.14: Indigenous population in the Arctic regions



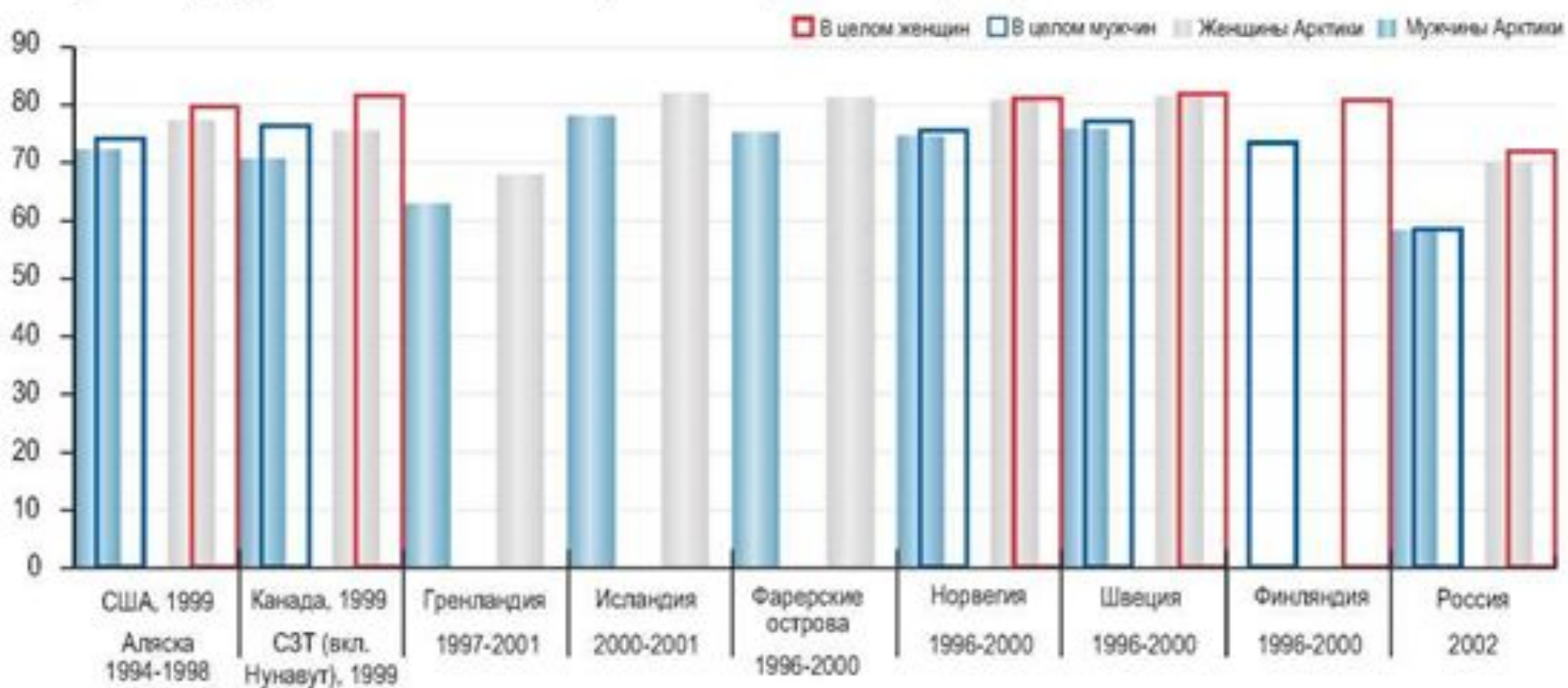
ЧИСЛЕННОСТЬ  
КОРЕННЫХ  
НАРОДОВ  
АРКТИЧЕСКОГО  
РЕГИОНА  
(% ДОЛЯ В  
ОБЩЕЙ  
ЧИСЛЕННОСТИ  
НАСЕЛЕНИЯ)

- 5%
- 5-10%
- 10-25%
- 25-50%
- БОЛЕЕ 50%

## Коэффициент суммарной рождаемости. Коренные народы Арктики



## Ожидаемая продолжительность жизни. Арктические районы и страны, около 2000 г.



## Ожидаемая продолжительность жизни. Коренные народы Арктики [25]

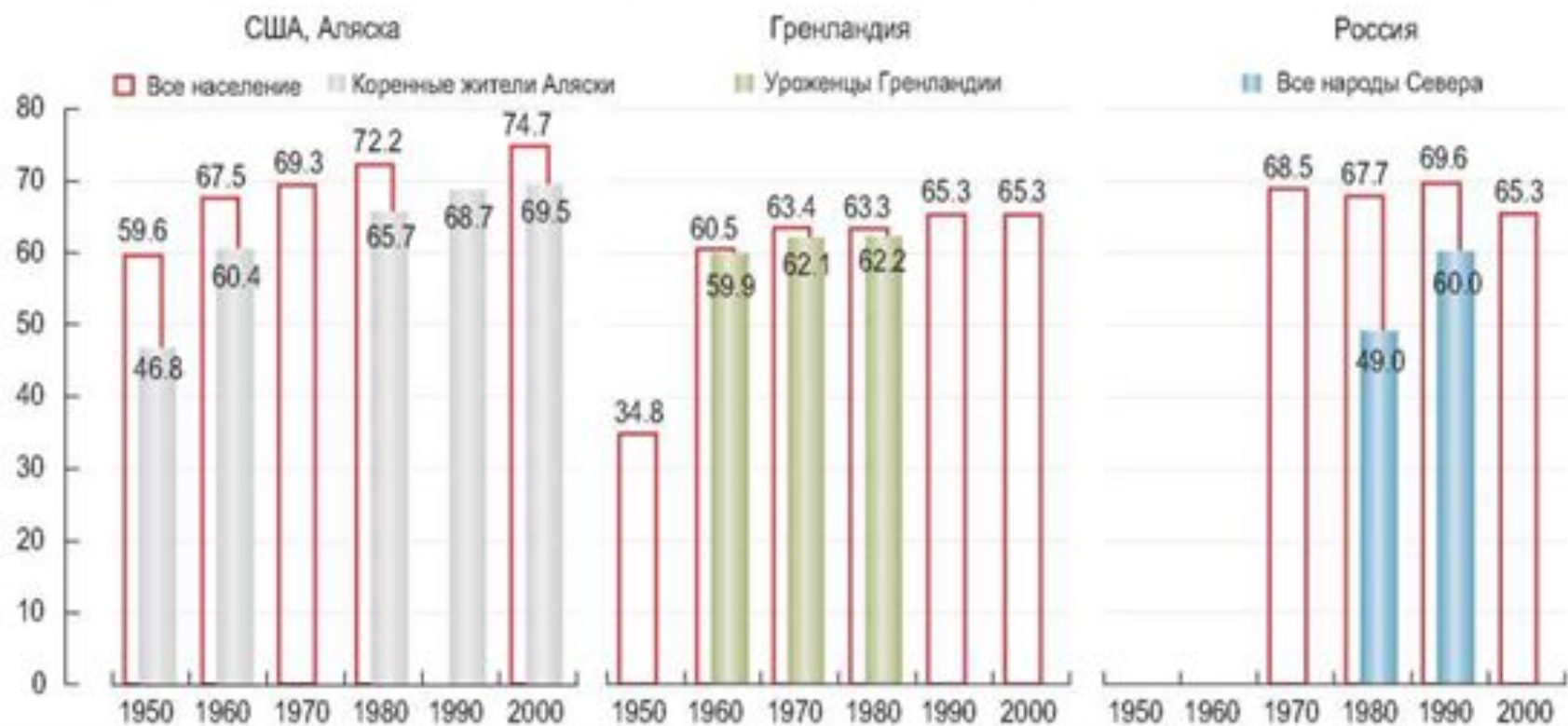
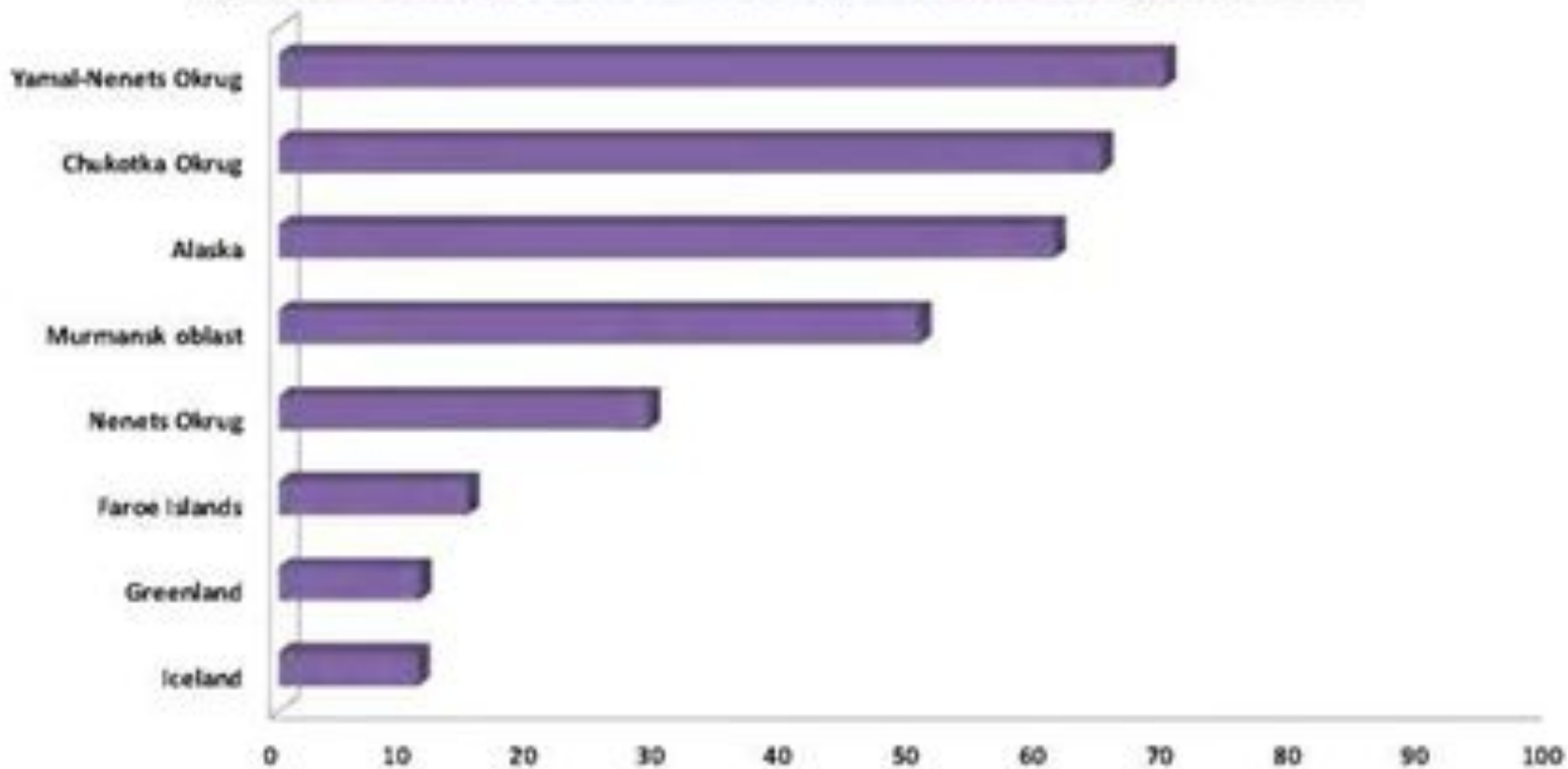


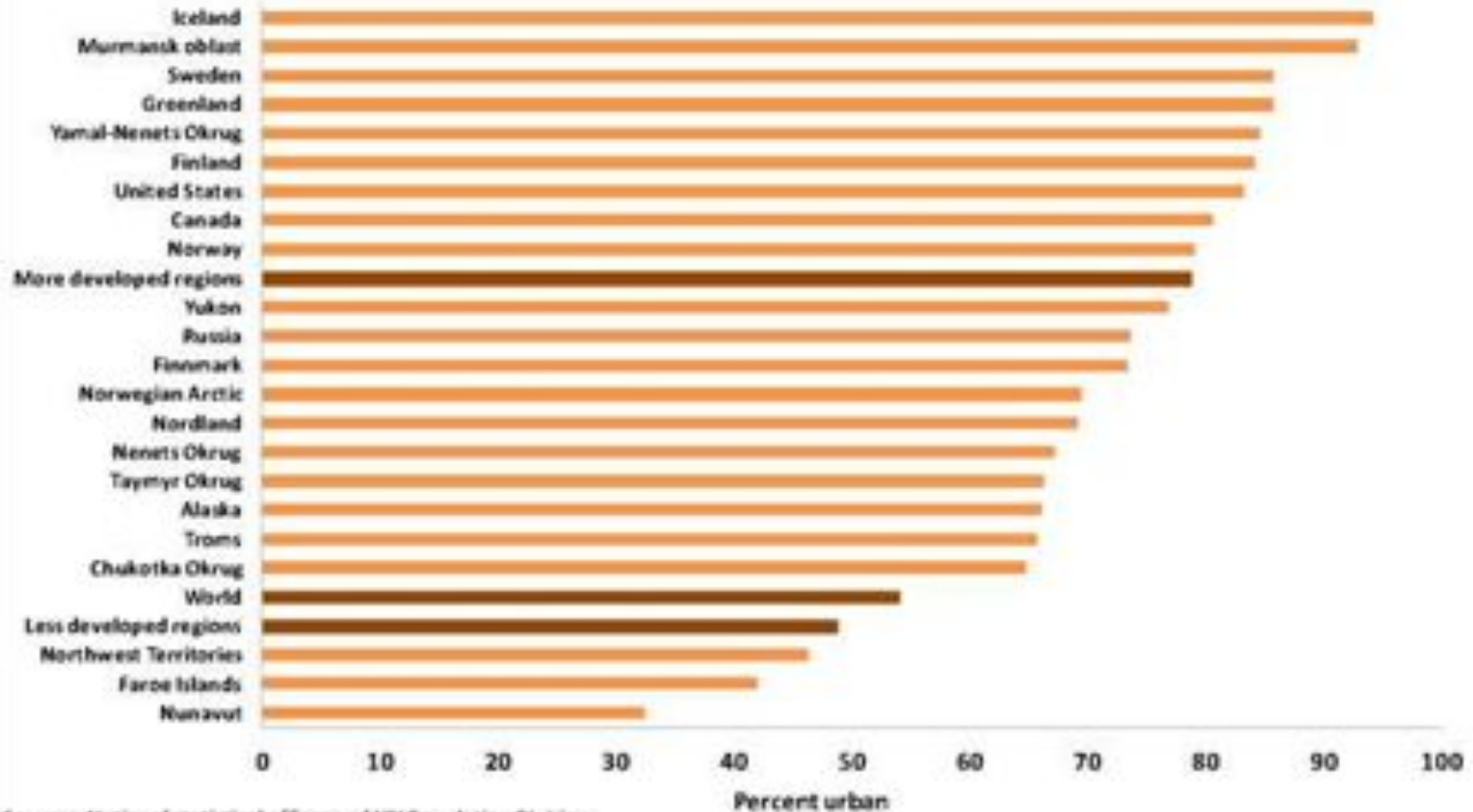
Figure 2.15: Percent of population born outside region in selected Arctic regions, circa 2010



Source: National statistical offices.

ПРОЦЕНТ РОЖДЕННЫХ ВНЕ ТЕРРИТОРИИ АРКТИКИ В ОБЩЕЙ ЧИСЛЕННОСТИ НАСЕЛЕНИЯ ОТДЕЛЬНЫХ СТРАН

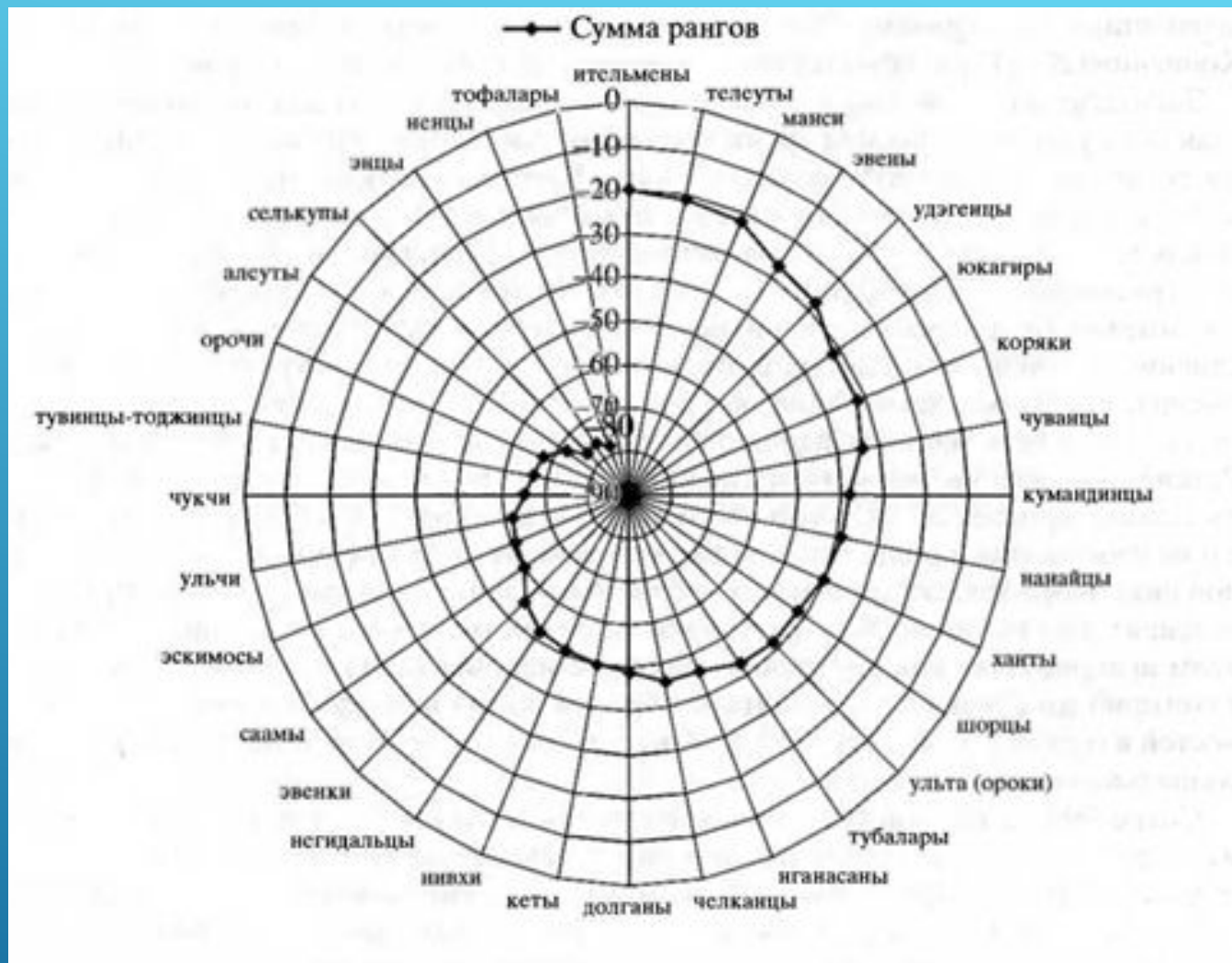
Figure 2.16: Percent urban in selected Arctic countries and regions, circa 2010



Sources: National statistical offices and UN Population Division.

ПРОЦЕНТ ГОРОДСКОГО НАСЕЛЕНИЯ В ОТДЕЛЬНЫХ СТРАНАХ И РЕГИОНАХ АРКТИКИ





ПОКАЗАТЕЛИ ИНТЕГРАЦИИ КОРЕННЫХ НАРОДОВ (УРБАНИЗАЦИЯ, ДОЛЯ "ГОРОДСКИХ" ПРОФЕССИЙ И УРОВЕНЬ ОБРАЗОВАНИЯ) В ГРУППЕ КМНС (РАССЧИТАНО ПО ДАННЫМ ПЕРЕПИСИ 2002 Г.) С.В.СОКОЛОВСКИЙ