

ОТДЕЛ ПРАКТИКИ СПБТОТФиП. Содействие трудоустройству.

Выполнил: зав.практикой Комиссарова И.И.



TOTФИП

Профессиональный модуль

Междисциплинарные курсы МДК
(теоретические занятия)

+

Практическое обучение

Отдел практики:

- Партнерство с предприятиями и организациями
- Заключение договоров
- Распределение студентов
- Сопровождение всего процесса практики
- Профориентация студентов
- Информация о вакансиях

Руководители практики:

- Контроль в течение практики
- Взаимодействие с работодателями
- Выездные проверки на рабочие места

Классные

руководители:

- Экскурсии на предприятия г. СПб
- Посещение профессиональных выставок и форумов

Виды практики:



- Учебная
- По профилю спец-ти
- Преддипломная



УПМ





Слесарные мастерские





Электромонтажная мастерская



- **Производственная практика**
 - По профилю специальности
- Преддипломная



38.02.06 Финансы



40.02.01 Право и организация социального обеспечения



**ПЕНСИОННЫЙ ФОНД
РОССИЙСКОЙ ФЕДЕРАЦИИ**





15.02.07 Автоматизация технологических процессов и производств



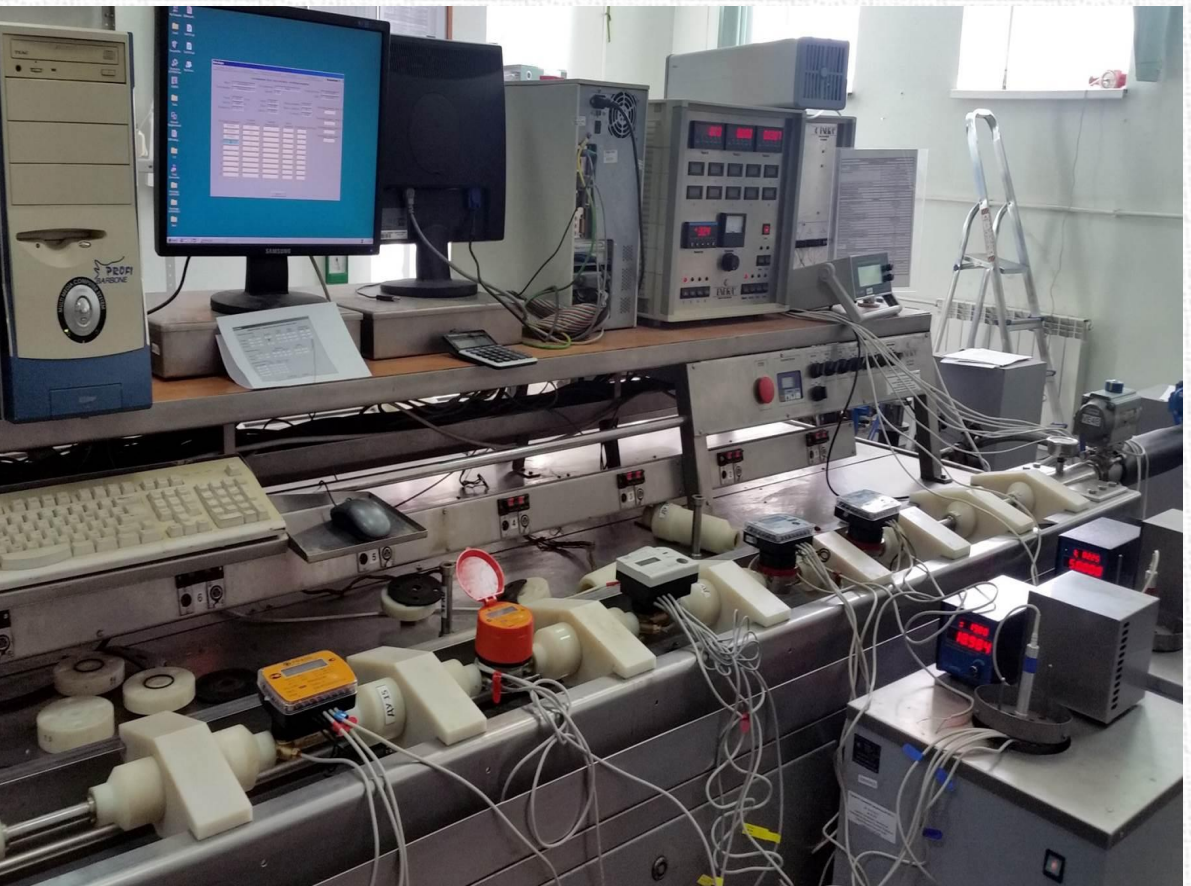
РОССЕТИ
ЛЕНЭНЕРГО

РЦА ВИСКО
РЕГИОНАЛЬНЫЙ ЦЕНТР АВТОМАТИЗАЦИИ



МЕТРО
ПЕТЕРБУРГСКИЙ МЕТРОПОЛИТЕН

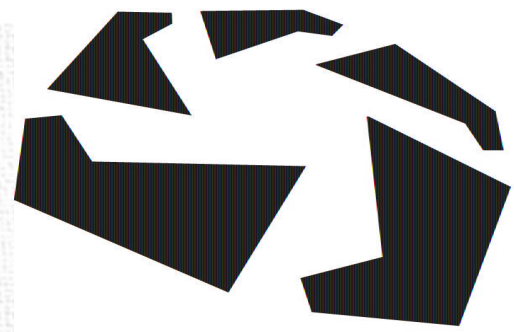
ЭРА КРС
ИНЖИНИРИНГОВАЯ
группа комп





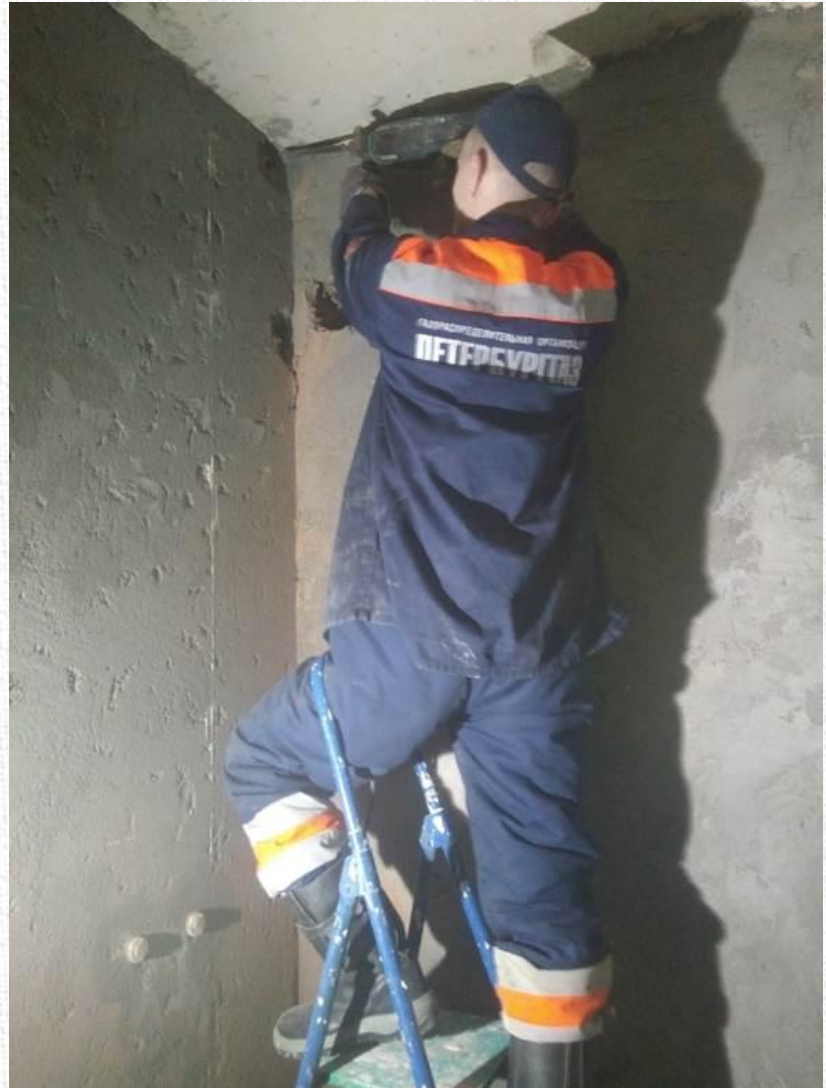


15.02.01 Монтаж и техническая эксплуатация промышленного оборудования











08.02.01 Строительство и эксплуатация зданий и сооружений

T2 **ТИТАН2**
Х О Л Д И Н Г



ГЭТ
Электротранспорт
Санкт-Петербурга



**Балтийская
жемчужина**



Бюро «Строительные
исследования»

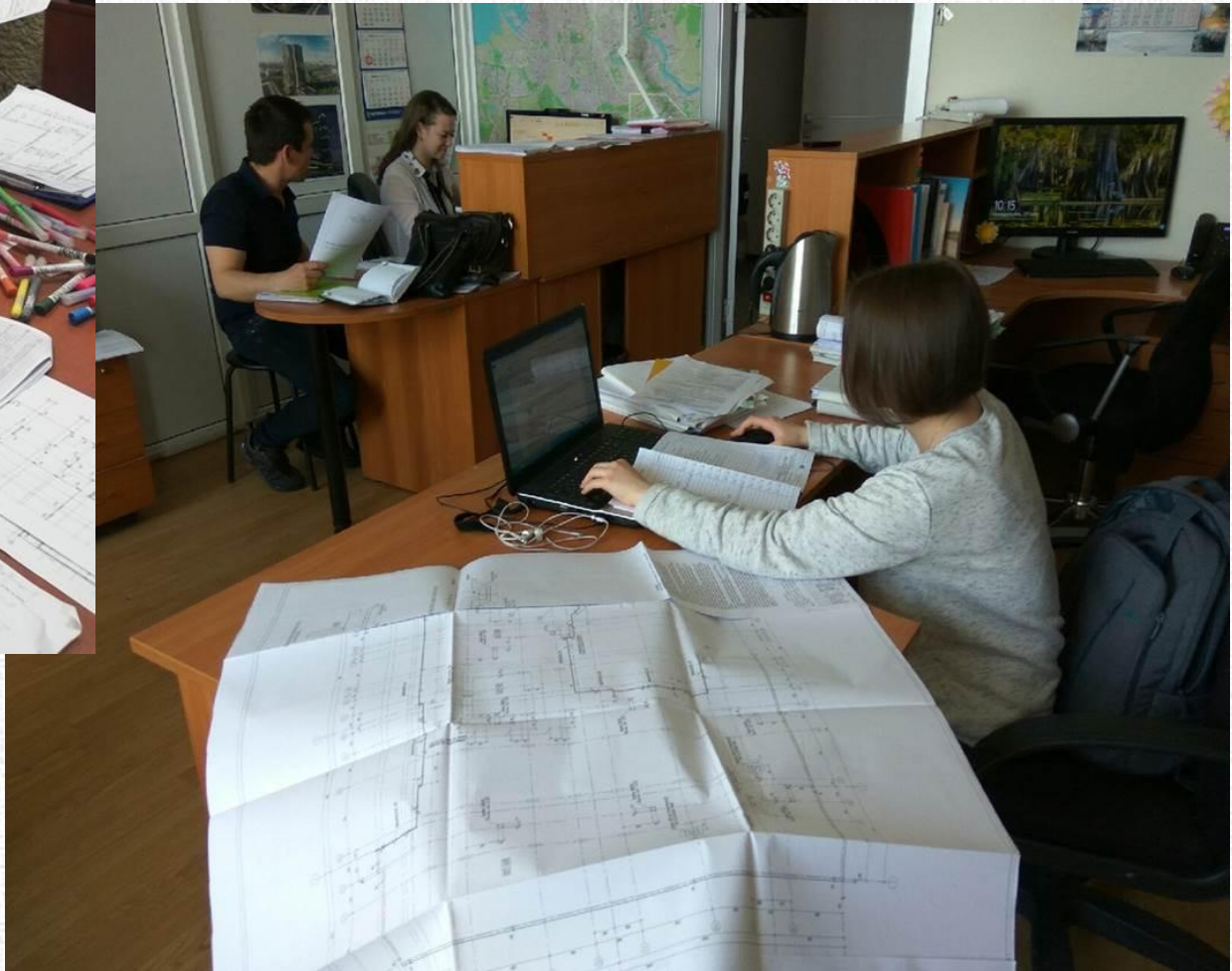
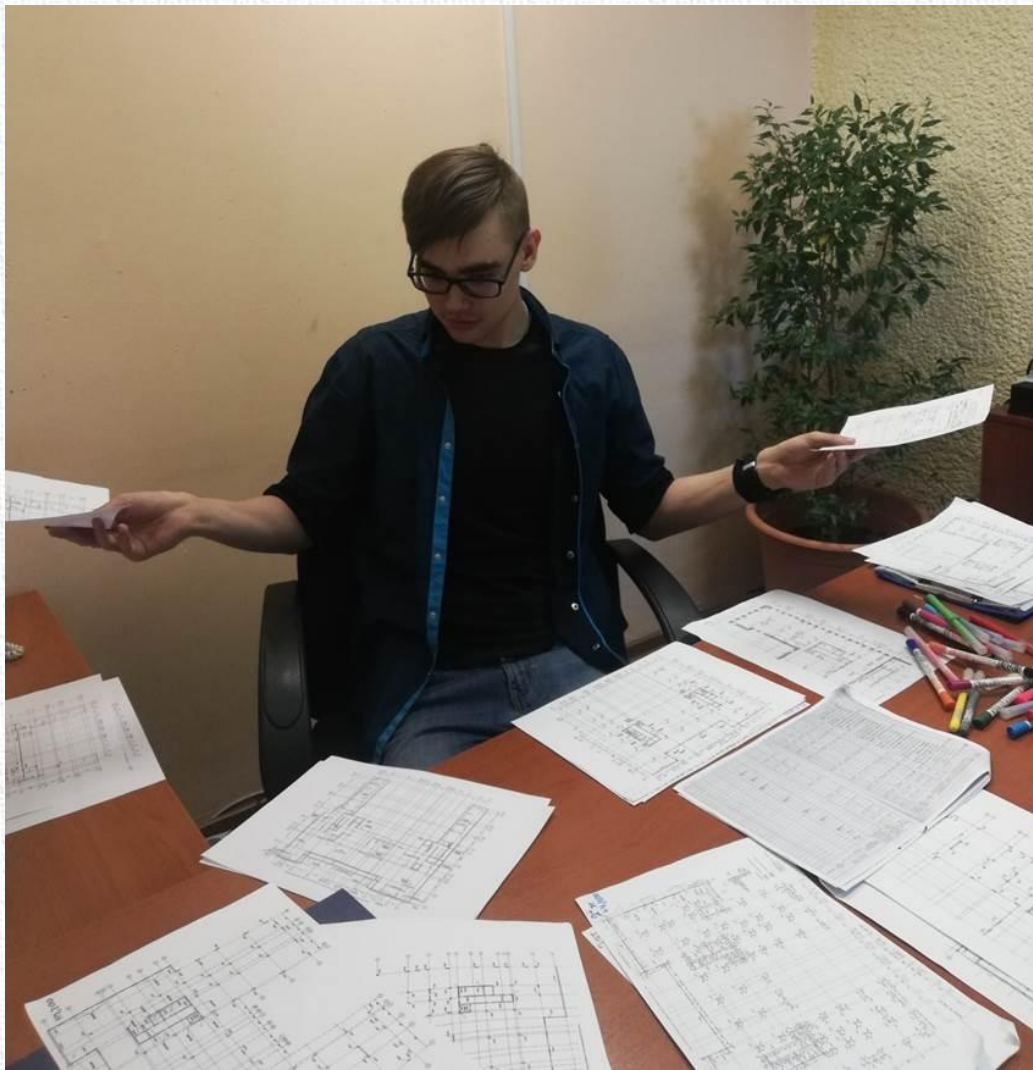


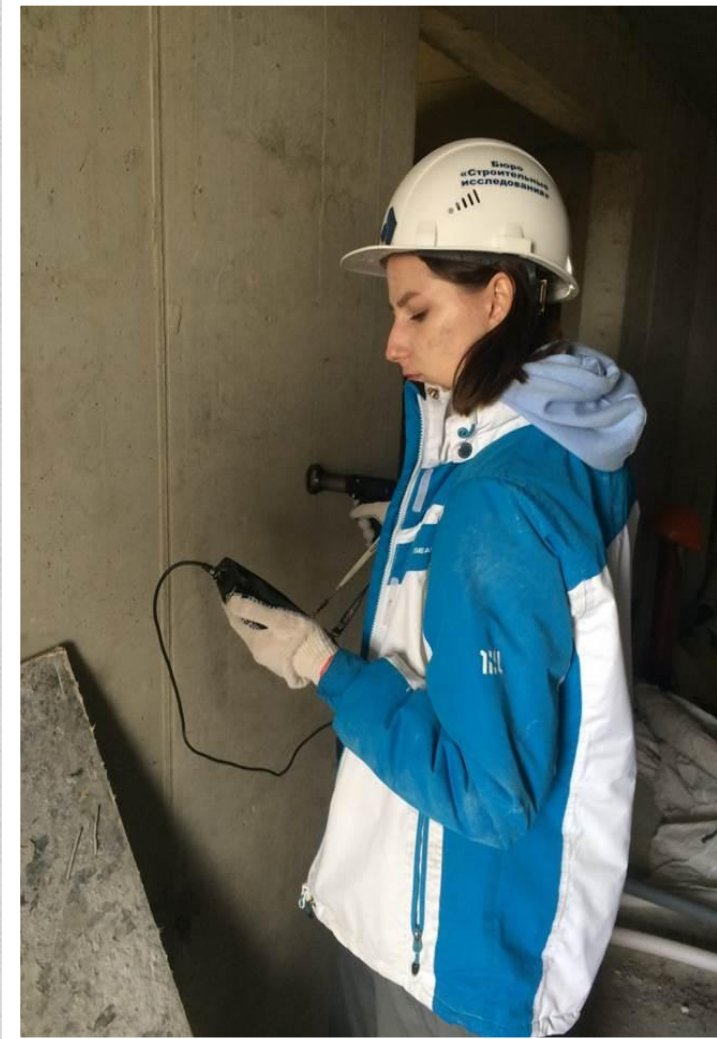
ЖилКомСервис



ОСНОВАНИЕ
строительная компания











08.02.09 Монтаж, наладка и эксплуатация электрооборудования ПиГЗ



РОССЕТИ
ЛЕНЭНЕРГО



ГЭТ
Электротранспорт
Санкт-Петербурга



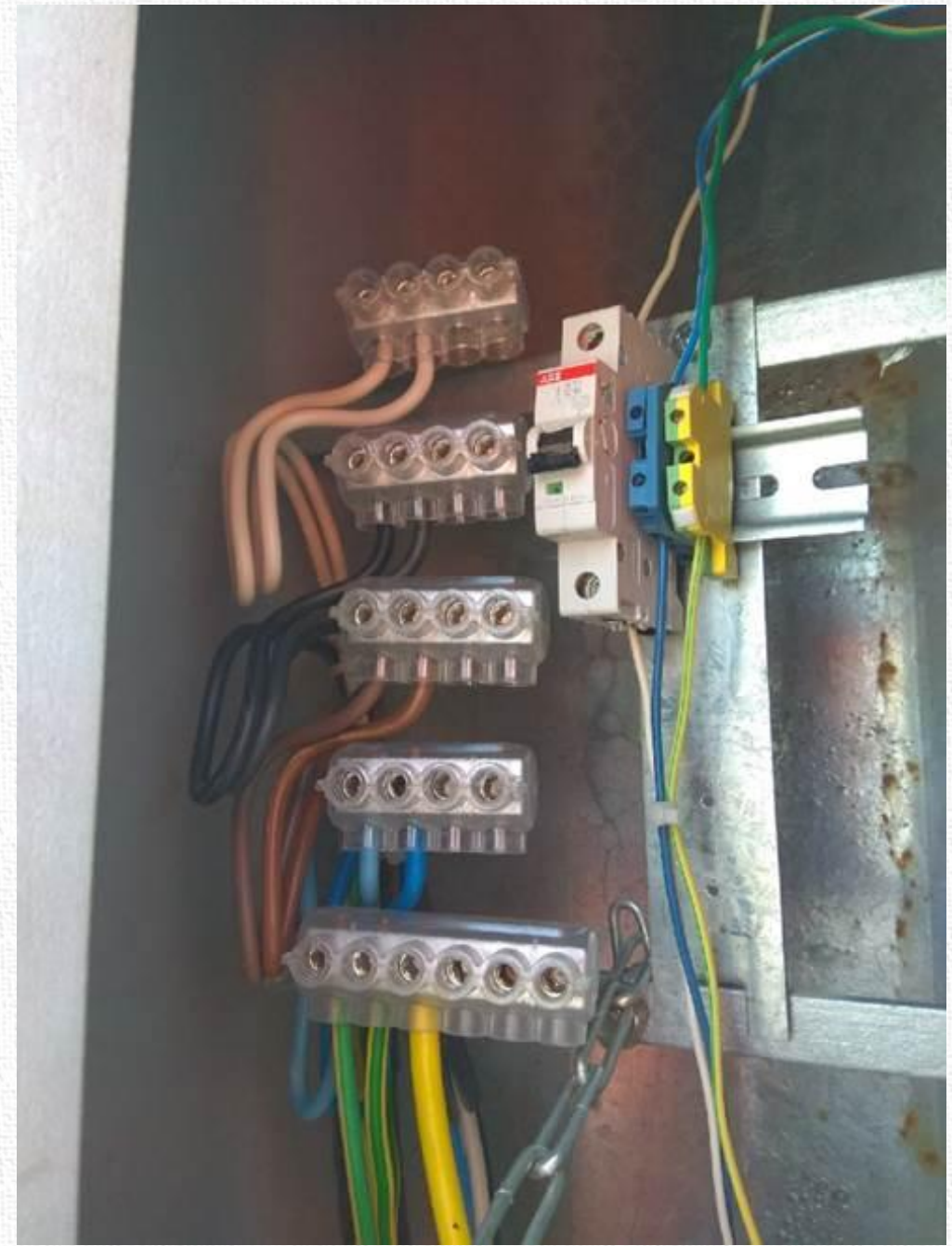
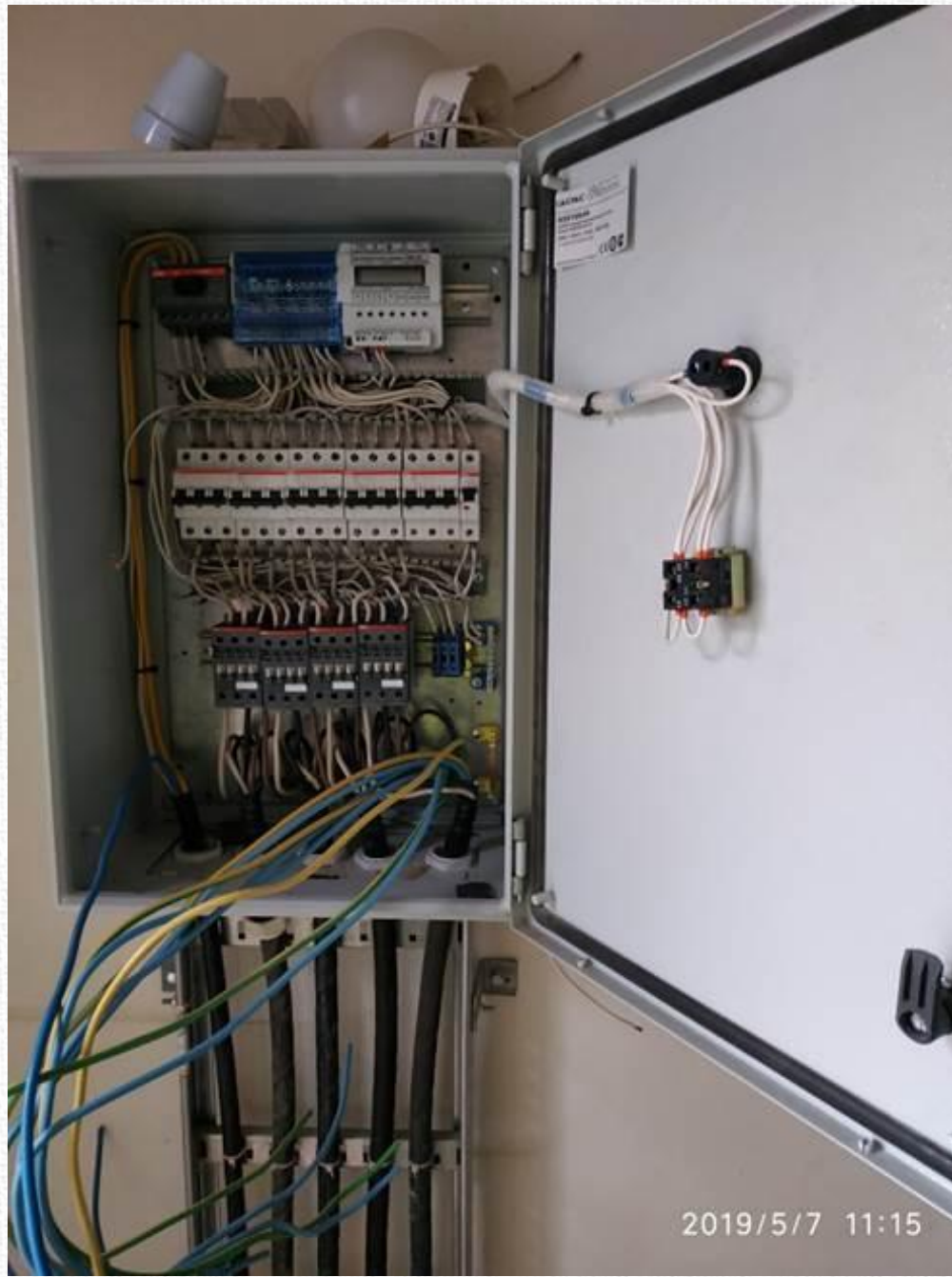
ЖилКомСервис



**Современные
Технологии**









ТОТФИП

Спасибо за внимание!