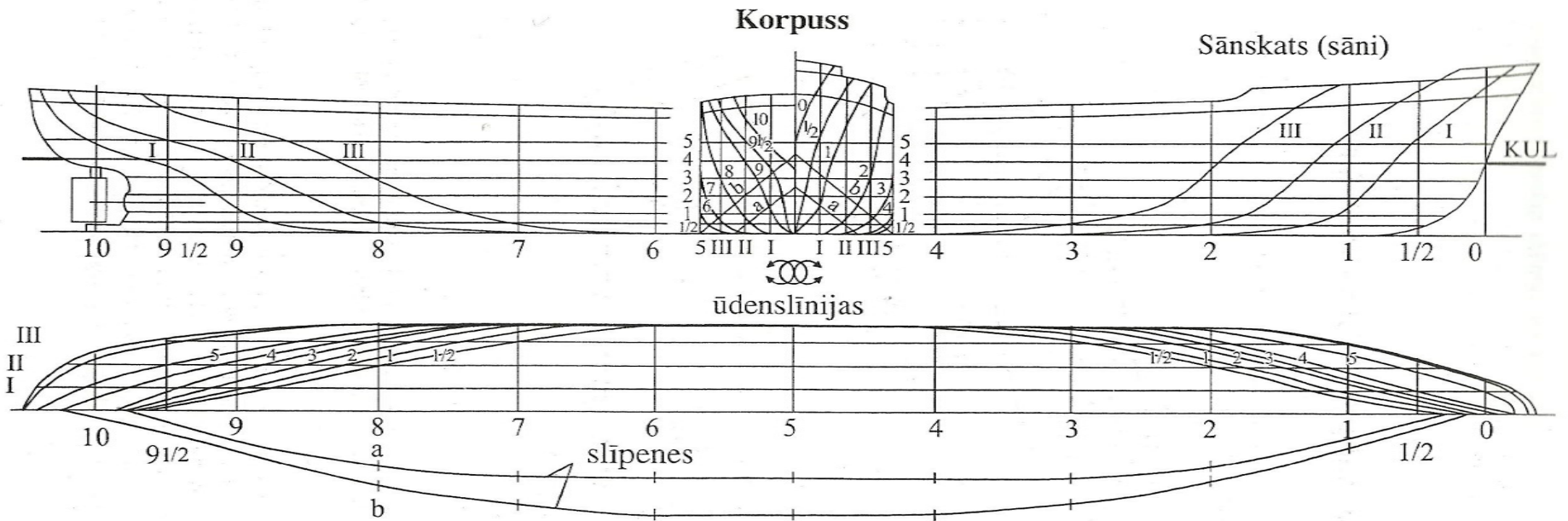


Kuģa korpusa ģeometrija



Att. 1.9. Kuģa teorētiskais rasējums.

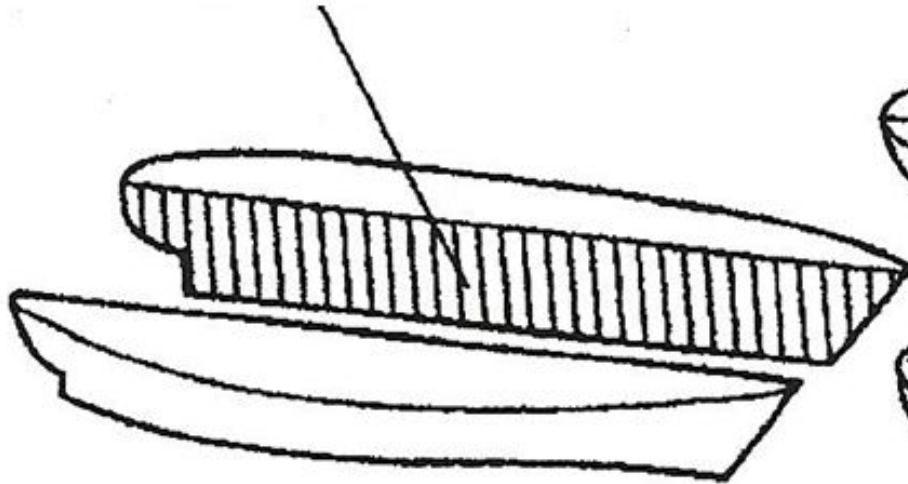
Kuģa korpusa ģeometrija

Kuģa korpus ir garena plūdlīniju formas ķermenis ar vienu simetrijas plakni, ko var raksturot ar:

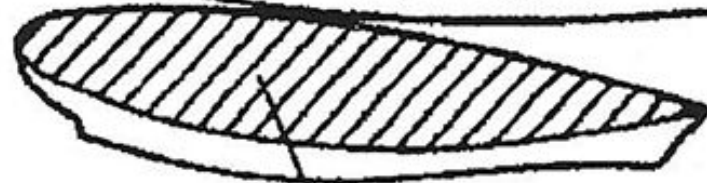
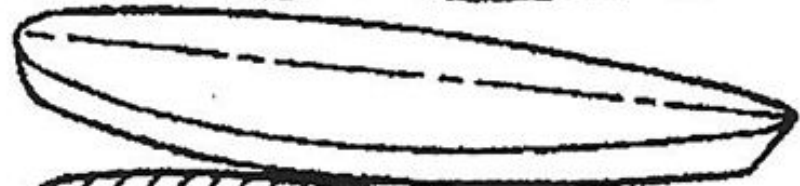
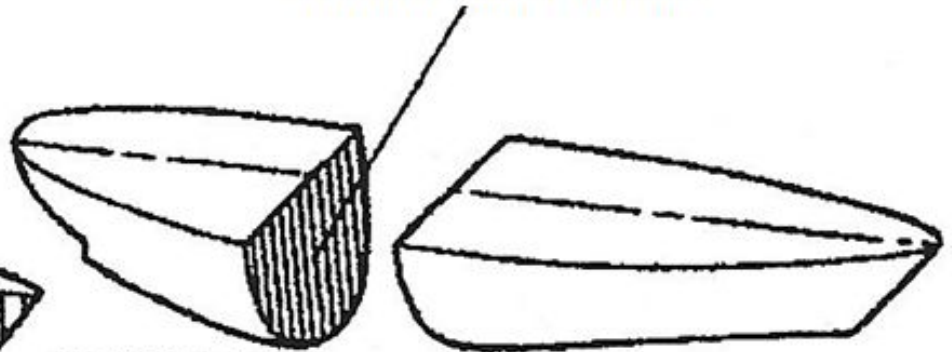
- šķēlumiem trijās savstarpēji perpendikulārās plaknēs;
- ar galveno izmēru attiecībām;
- ar pilnuma koeficientiem;

Plaknes

Diametrālā plakne



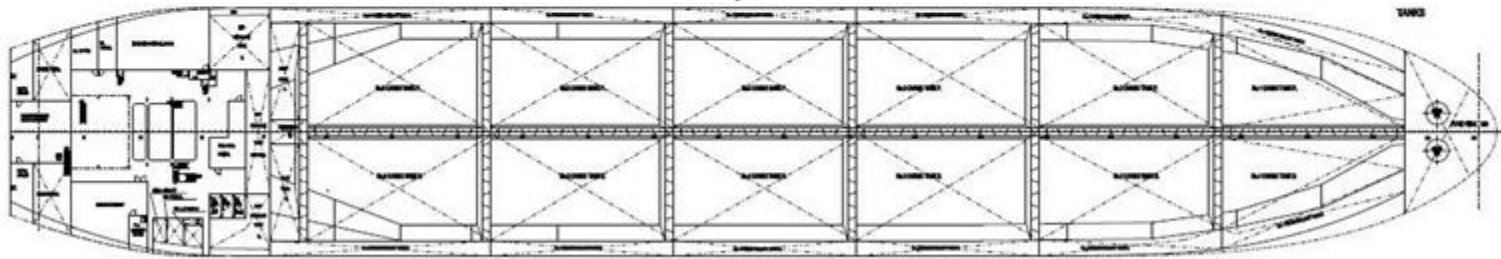
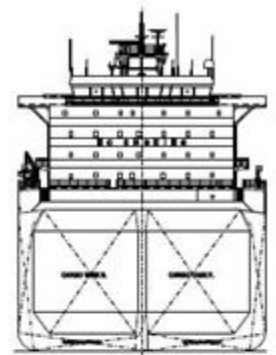
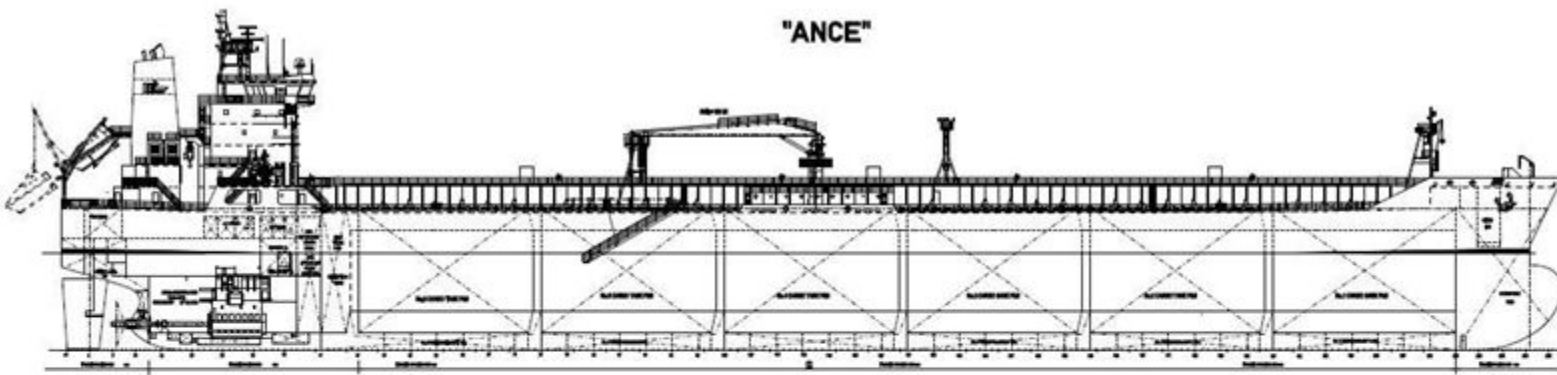
Galvenais šķērsriezums



Ūdenslīnija

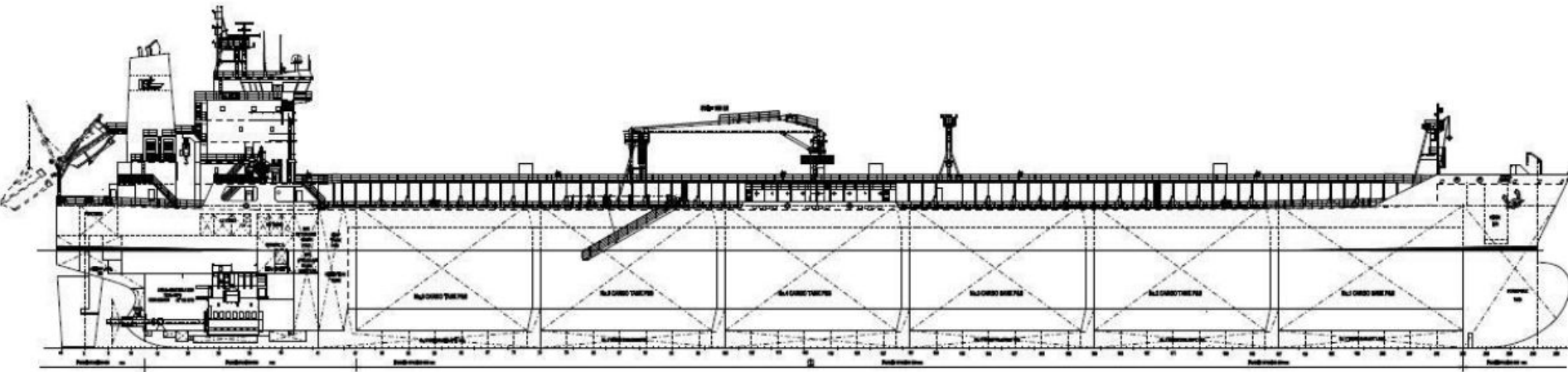


Plaknes



Plaknes:

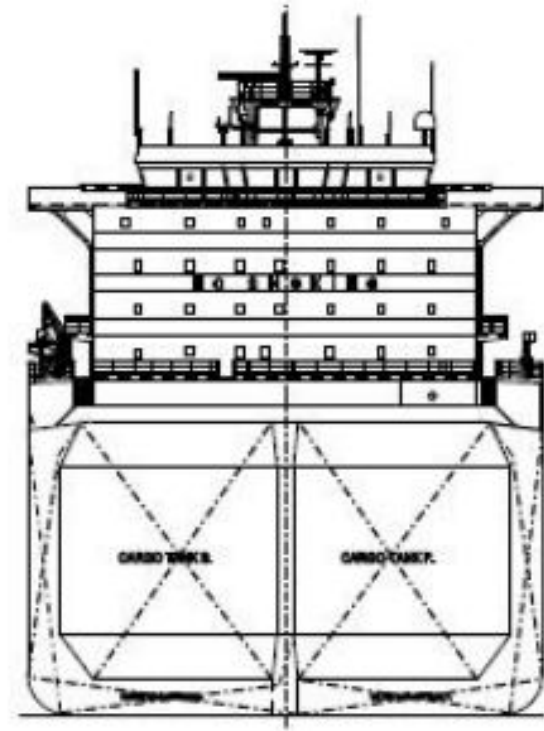
diametrālā plakne – vertikālā garenvirziena simetrijas plakne
(*saīsinājumā DP*);



diametrālā plakne
centerplane, middle line plane
диаметральная плоскость

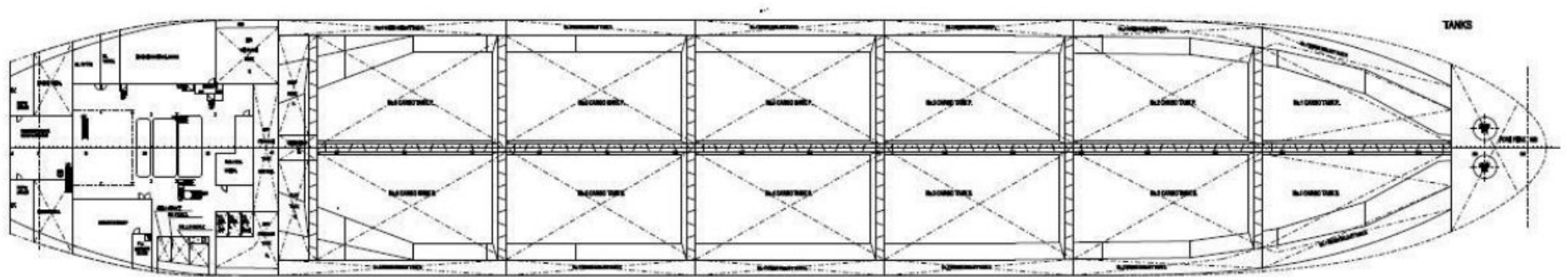
galvenais šķērsriezums, galvenā branga, vidusbranga,
mideļbranga –
vertikālā šķērsriezuma plakne;

tieši pa vidu garumam starp
perpendikuliem

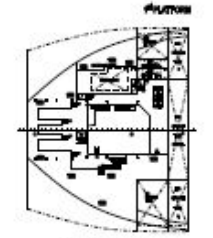
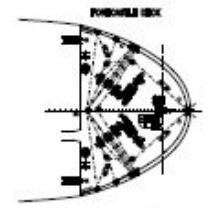
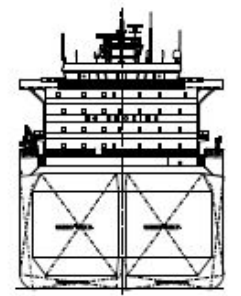
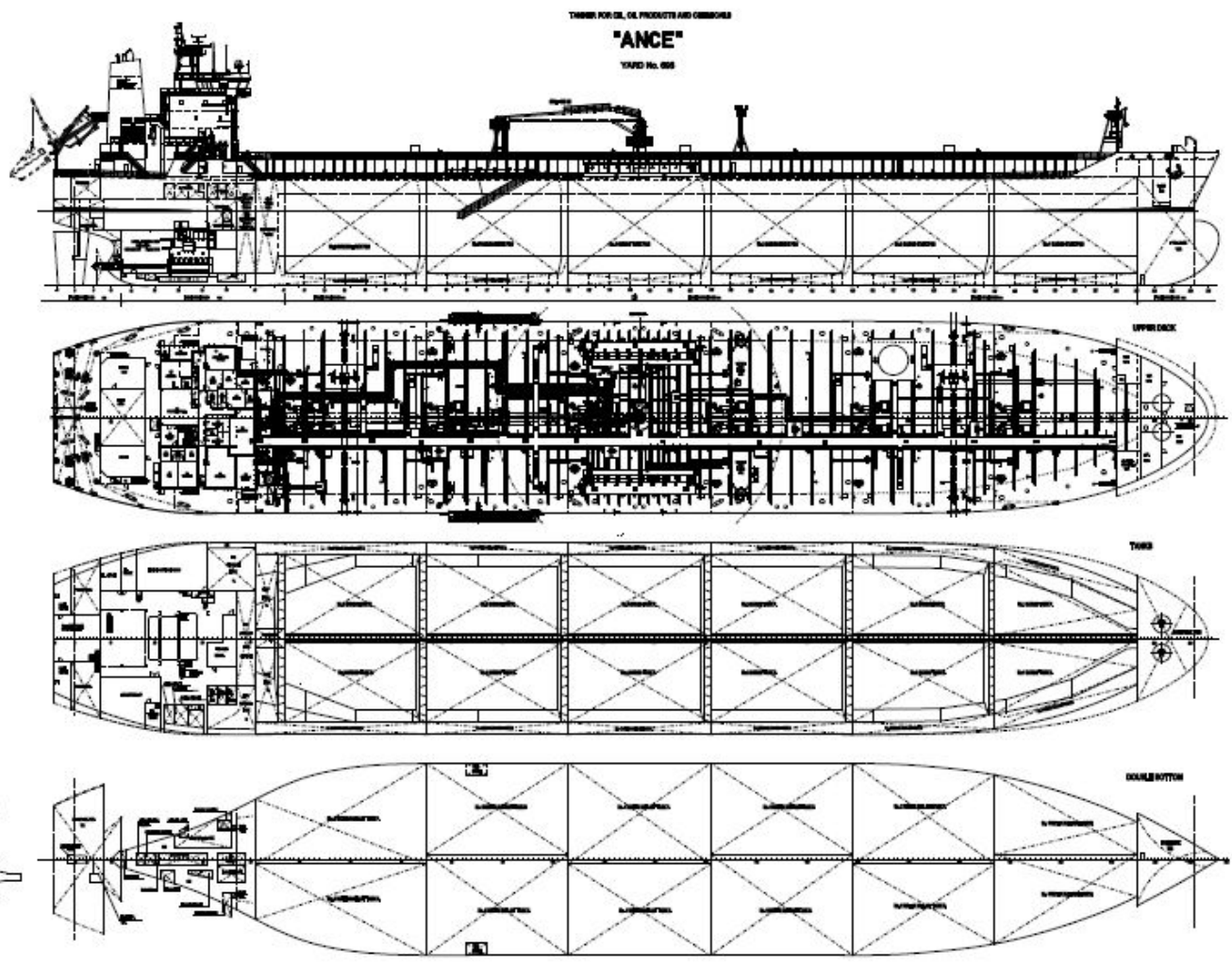
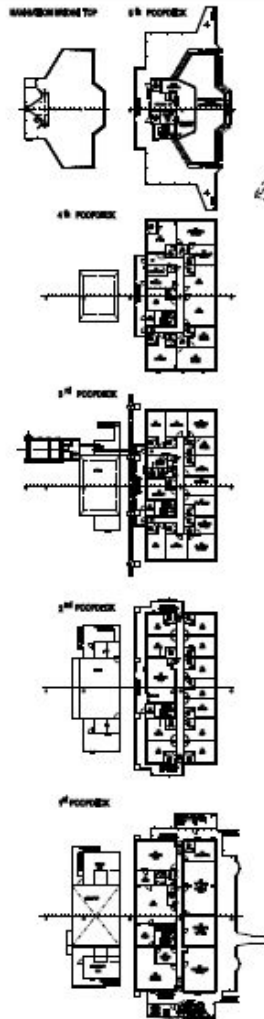


vidusbranga
midship frame, transverse plane
мидель-шпангоут

Ūdenslīnija – horizontālā plakne, kas sakrīt ar ūdens virsmu
(*WL*);



Ūdenslīnija
waterline, water plane
ватерлиния



HEIGHTS

DECK LEVEL	1000 "
BRIDGE DECK	1020 "
NAVY BRIDGE	1040 "
NAVY BRIDGE	1060 "
NAVY BRIDGE	1080 "
NAVY BRIDGE	1100 "

"S.M.A."
INGEGNERIA G.A.
RISER-CROTTA

GENERAL ARRANGEMENT

YARD No. 658
SCALE 1:500 DRAWING No. 10401

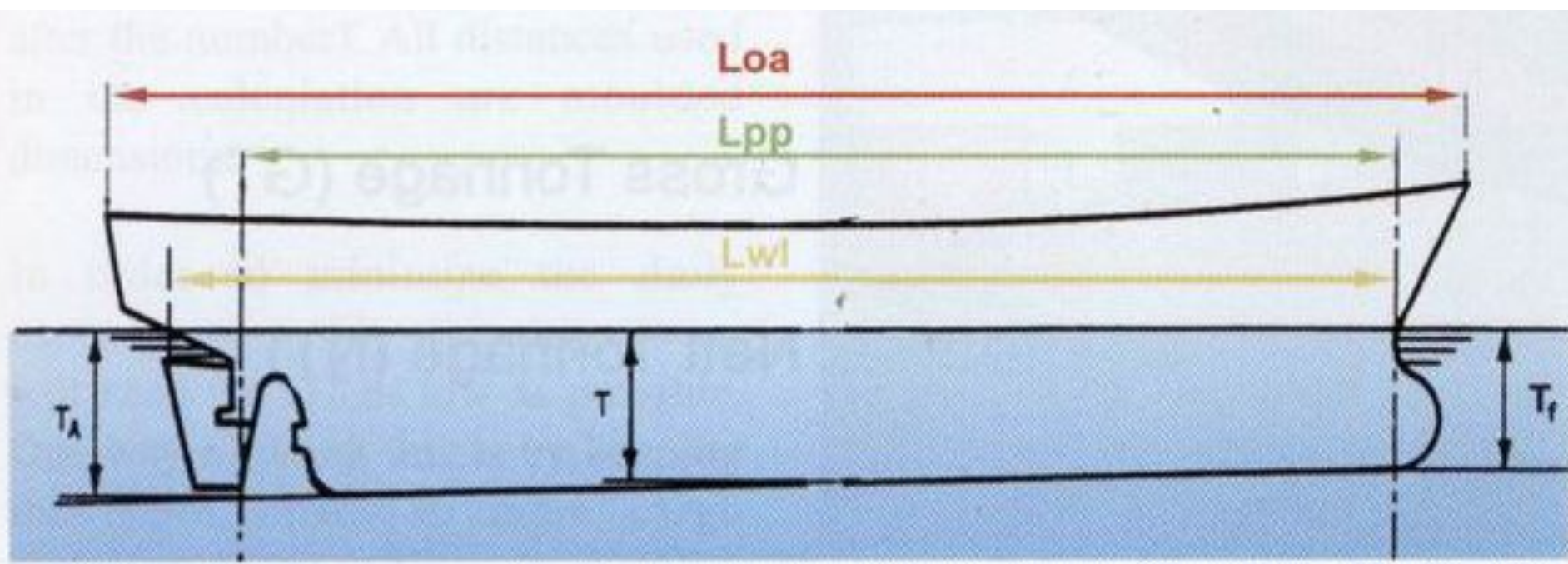
Kuģa galvenie izmēri

- Kuģa garums L :

L_{LL} (L_{KUL}) – kravas ūdenslīnijas garums – garums kravas ūdenslīnijas līmenī;
LL – load line – kravas ūdenslīnija

L_{pp} – garums starp perpendikuliem – garums diametrālajā plaknē starp priekšvadņa krustpunktu ar L_{KUL} un stūres lāpstas griešanās asi;

L_{max} (L_{OA}) – kuģa lielākais garums;



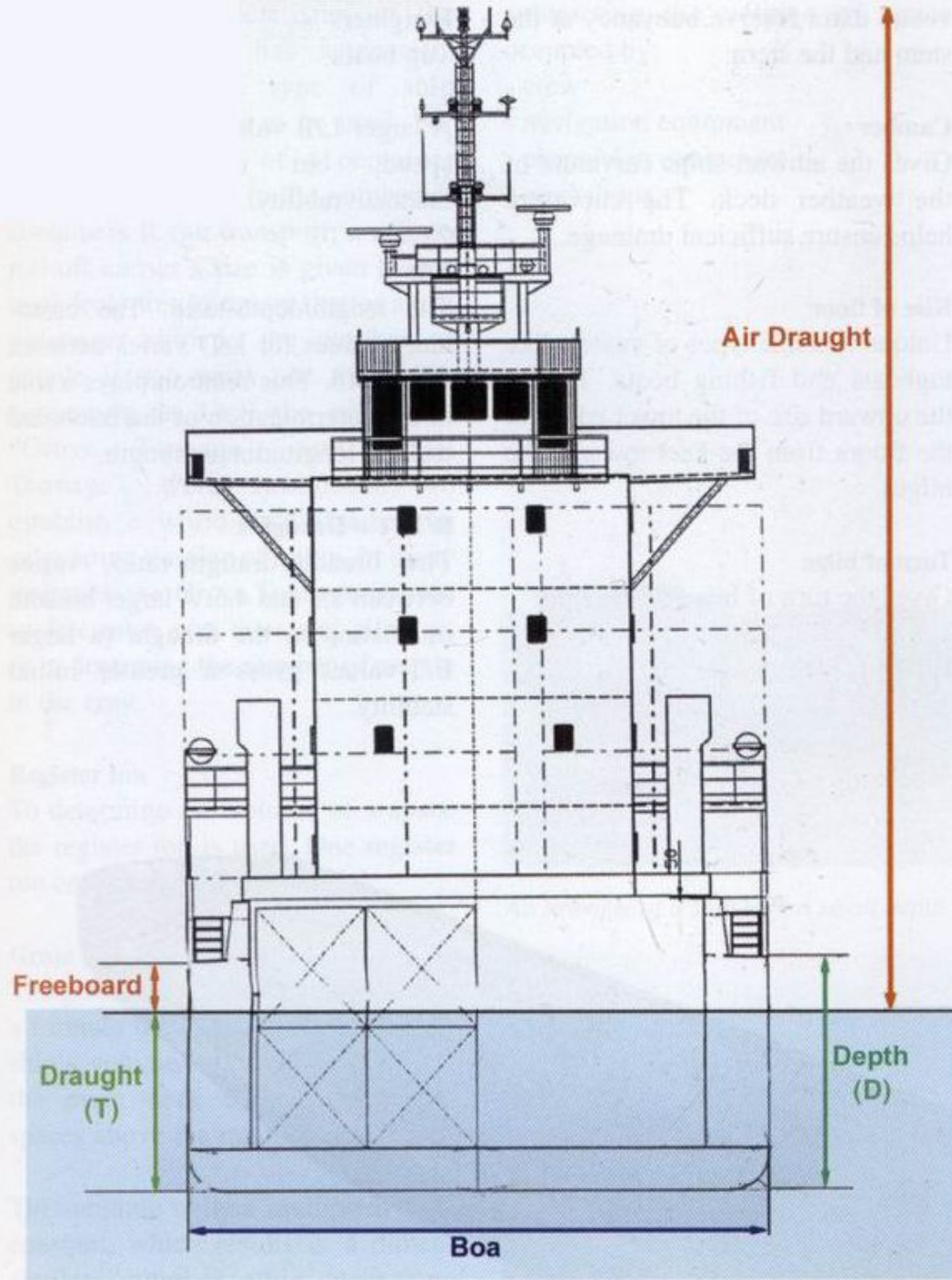
- Kuģa platums **B** – kravas ūdenslīnijas platums, kas izmērīts kuģa garuma viduspunktā starp sānu apšuvuma **iekšējām** virsmām;

- Sānu augstums **D** – attālums pa vertikāli no horizontālā ķīļa augšējās malas līdz augšējā klāja apakšējai virsmai;
- Iegrime **d (T)** – vertikālais attālums no pamatplaknes līdz kravas ūdenslīnijai galvenās brangas plaknē;
- Brīvsāni **F** - starpība starp sānu augstumu **D** un iegrimi **d**;

ķīlis
keel
 КИЛ
 Ъ

iegrime
draft, draught
 осадка

brīvsāni
freeboard
 надводный
 борт



- Galveno izmēru attiecības:
 - L / B – raksturo kuģa gājības (gaitas) īpašības;
 - B / d – raksturo stabilitāti;
 - L / D – iespaido kuģa stiprību;
 - D / d – nosaka stabilitāti (noturību) pie lieliem sānsveres leņķiem;