

Департамент Образования Города Москвы Государственное
Бюджетное Профессиональное Образовательное Учреждение
Технологический колледж №34

Учебная практика

по ПМ.01 Санитарно-гигиеническая подготовка зоны
обслуживания предоставления эстетических услуг.

ТЕМА ДЛЯ ЗАЧЕТА ПО «АНАТОМИИ И ФИЗИОЛОГИИ ЧЕЛОВЕКА:
САЛЬНЫЕ ЖЕЛЕЗЫ

ПРЕПОДАВАТЕЛЬ: ДИВИНА МАРИЯ ВИКТОРОВНА

РАБОТУ ВЫПОЛНИЛА: АРХИПЕНКО ВИОЛЕТТА ВИТАЛЬЕВНА

СТУДЕНТКА ГРУППЫ 02-1ТЭУ

СОДЕРЖАНИЕ

- * - ВВЕДЕНИЕ
- ОБЩАЯ ИНФОРМАЦИЯ
- ЗАКЛЮЧЕНИЕ
- ИСТОЧНИКИ

ВВЕДЕНИЕ

- * САЛЬНЫЕ ЖЕЛЕЗЫ- это железы наружной секреции. Выделяют жировой секрет – кожное сало (себум)

Где находятся

- * Имеются на всех участках кожи кроме ладонь, подошв и губ. Больше всего сальных желёз на волосистой части головы , самые крупные в области лица, верхних отделов спины и груди



Выводной проток

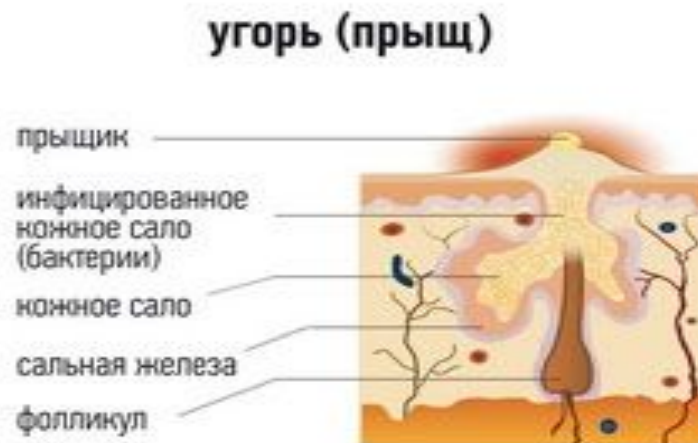
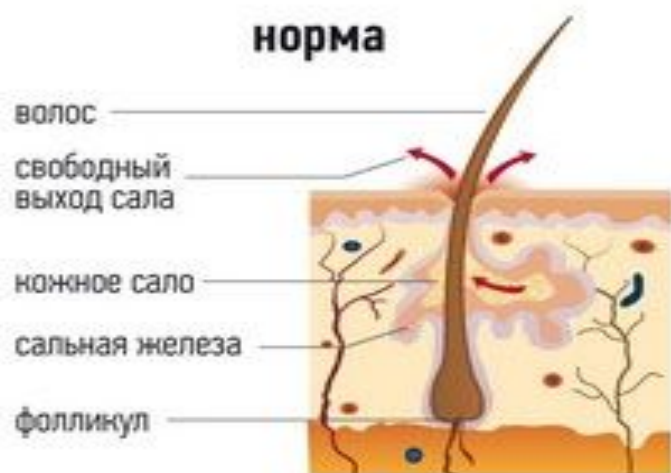
- * Входит в полость волосяного фолликула и выходит наружу



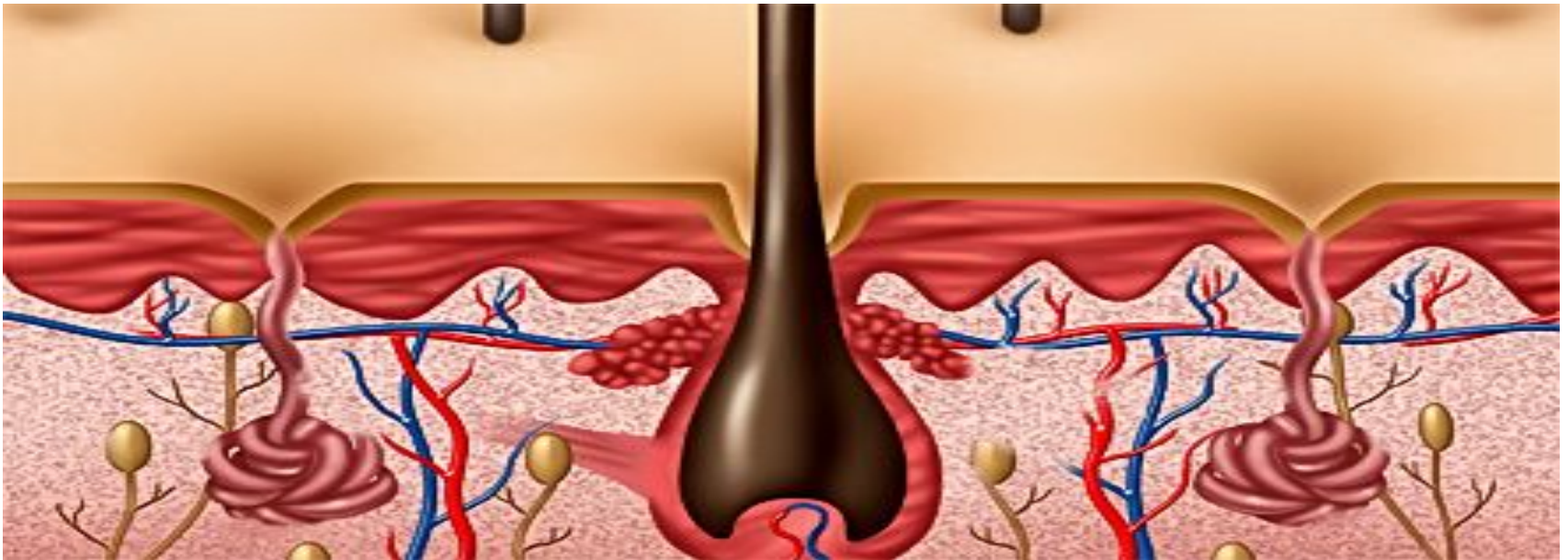
Физиология салоотделения

В сальной железе два взаимосвязанных процесса:

1. Салообразование = себогенез, происходит в себоцитах железистого эпителия сальной железы. Себоциты перерождаются, образуя многочисленные капли липидного вещества. После заполнения липидами себоциты лопаются и выходят наружу

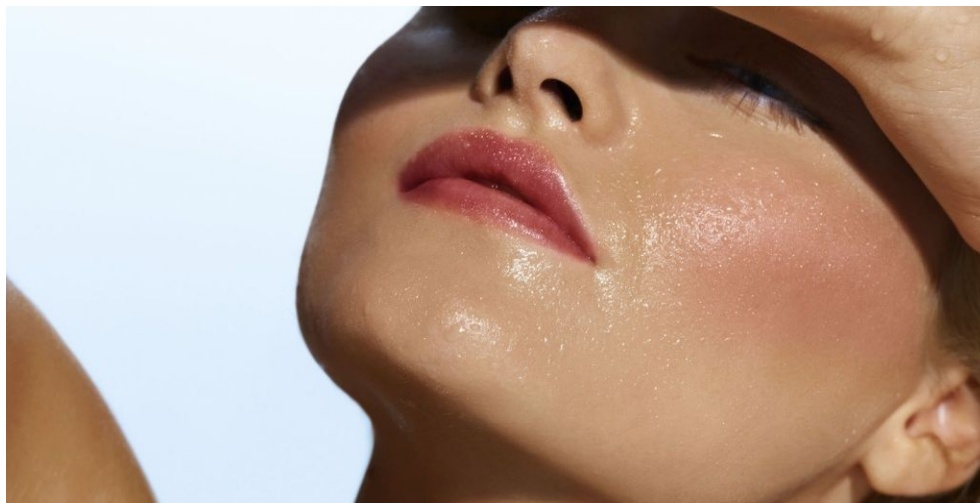


- * 2. Саловыделение - из полости железы в проток сальной железы и потом в волосяные фолликулы выходя на поверхность кожи (кислотной мантии) + смазывает стержень волоса



Регуляция себогенеза(салообразование)

- * Нейрогенная регуляция себогенеза осуществляется с помощью центральной нервной системы и вегетативной системы.
Стрессы и депрессии = усиление выработки кожного сала.



Механизмы салоотделения

- * Сальная железа не имеет своей стенки клеток способной сокращаться=> Выделение сального секрета из полости железы в протоки=> в волосяные фолликулы= наружу. Есть эластичная сумка, предохраняющая от чрезмерного растягивания и разрывов, способствует пассивному выдавливанию себума



Жирная
кожа



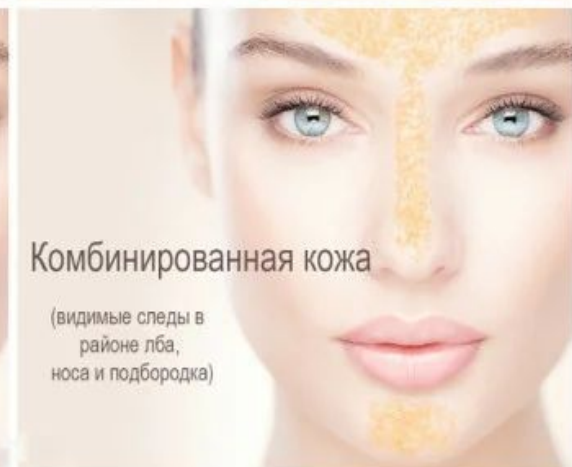
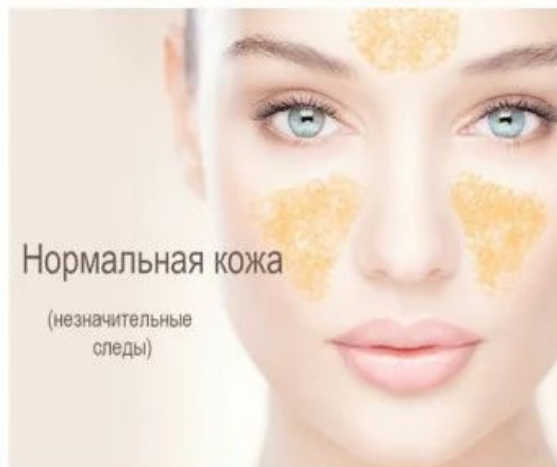
Тип кожи

* Зависит от функции сальных желёз:

1. Нормальная работа этих желёз нормальная кожа

*
2. Повышенная их функция жирная кожа

*
3. Пониженная функция сухая



Функции кожного сала

- * 1 Смазочная - кожное сало пропитывает роговые пластинки , кутикулы волосяных фолликул, улучшает их эластичность + пропитывает верхние отделы рогового слоя кожи => улучшает эластичность и водонепроницаемость



Защитная

- * 2. Кожное сало - основа кислотной мантии- бактерицидный эффект обеспечивают , входящие в его состав жирные кислоты + линолевые , линоленовые и олеиновые кислоты

*



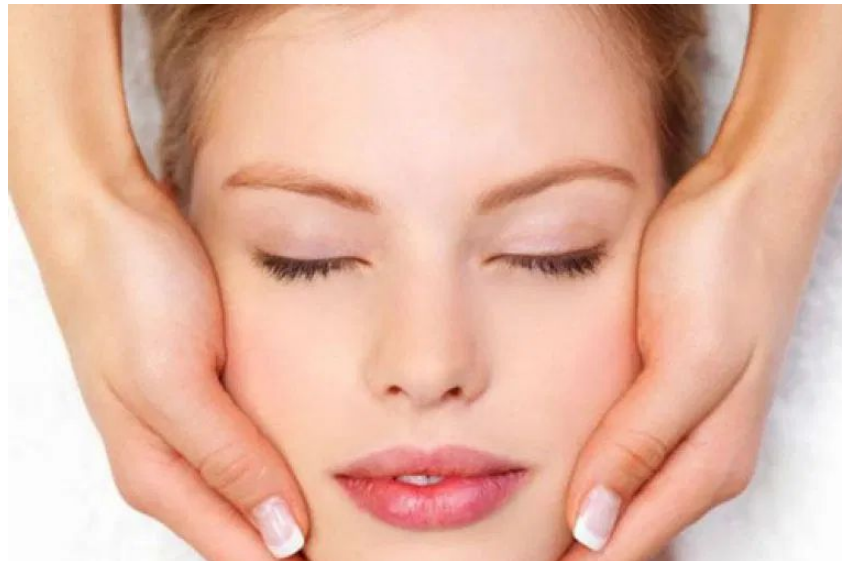
Фотозащитная

- * 3. Фотозащитная, обеспечивают входящие в состав кожного сала сквален - световой фильтр , рассеивающий и поглощающий часть лучей



Заключение:

- * Из этой презентации мы узнали о сальных железах и о том, что такое кожное сало. Для чего оно нужно и как влияет его переизбыток или недостаток.



ИСТОЧНИКИ:

- * <https://www.google.ru/?&bih=622&biw=414&client=safari&prmd=ivn&hl=ru>
- * Текст: Новикова Л.В. «Практическое пособие для косметолога-эстетиста: 1 часть - Изд. 5-е, доп и перераб. - М., 2011. - 256 с.: ил. ISBN 978-5-94074-790-1»