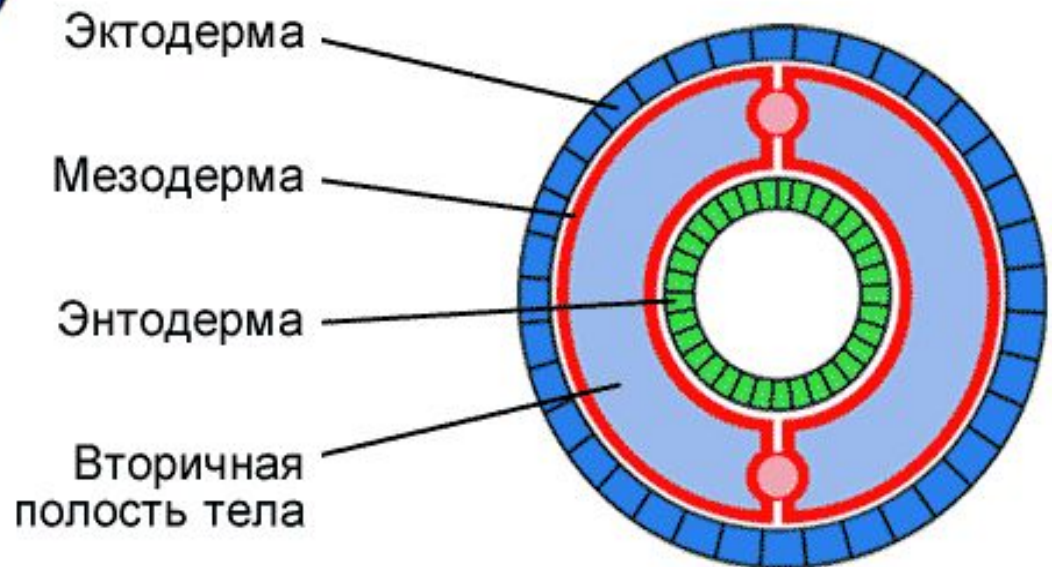
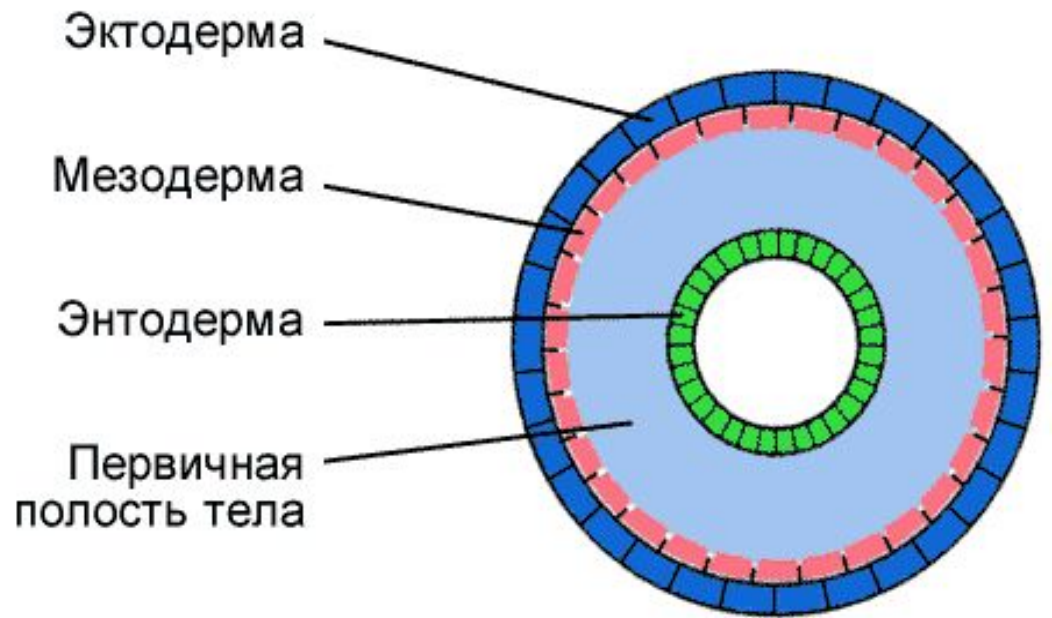
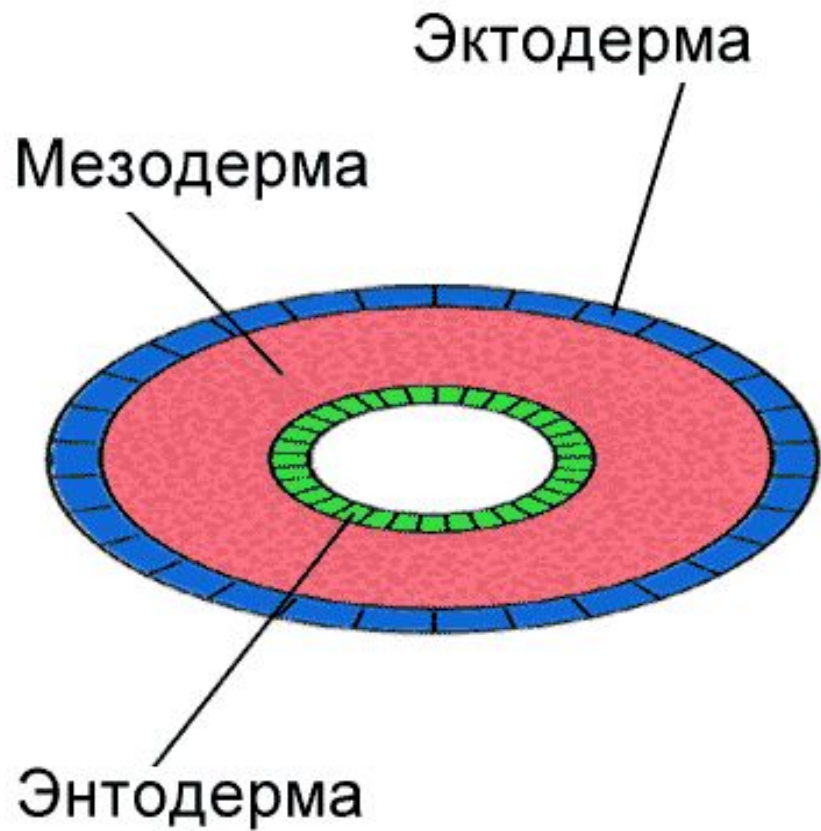
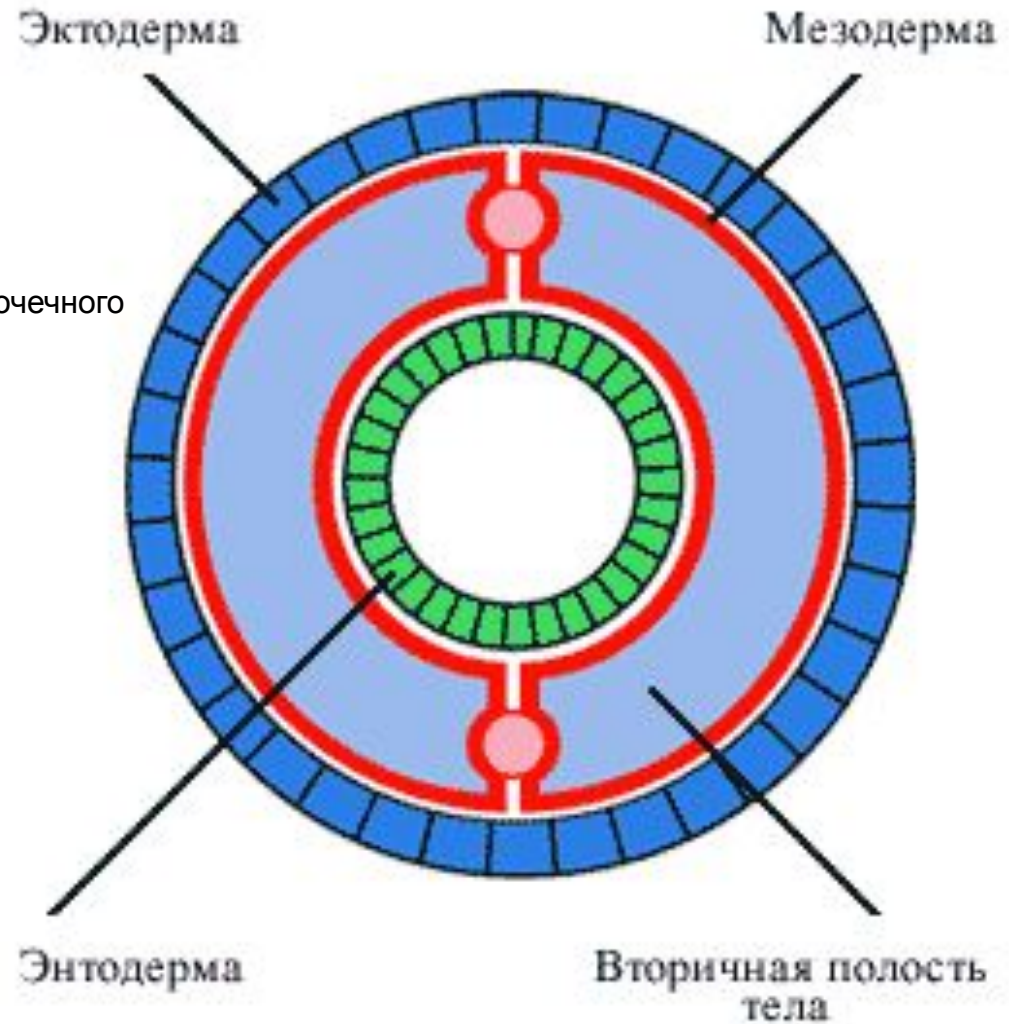


Тип кольчатых червей



Эволюционные преимущества

1. Вторичная полость (целом)
2. Тело сегментировано
3. Кровеносная система замкнутая
4. Более развита нервная система (цепочечного типа) и органы чувств



Представители

Дождевой червь



Класс Малощетинковые черви

Пиявка



Класс Пиявки



Класс Многощетинковые черви



Морские кольчатые черви

ОСНОВНЫЕ КЛАССЫ КОЛЬЧАТЫХ ЧЕРВЕЙ

Класс многощетинковые черви, или полихеты

Амфитрита



Морская мышь



Зеленый нереис



Пескожил



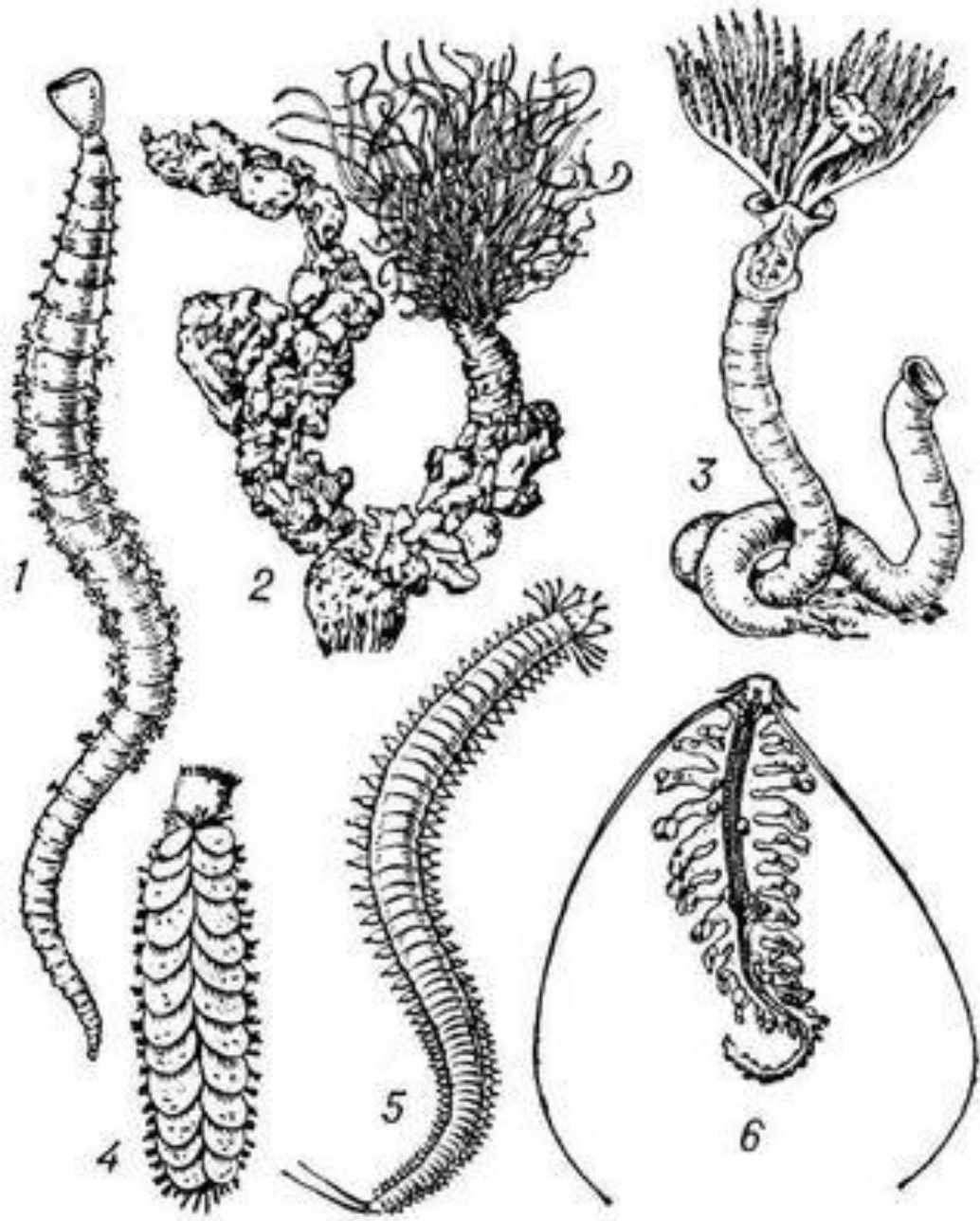
Серпула





Рисунок 5.5.2.2.

Многощетинковые черви. Верхний ряд, слева направо: зелёный нерейс, коричневая биспира, разноногий хетоптерус, воронковидная миксикола. Нижний ряд, слева направо: платинерейс Дюмерила, хлойя, гигантский спиروبрахус, великолепная протула.



Нереис









Серпула





Zubi 03

www.haydipaylas.net

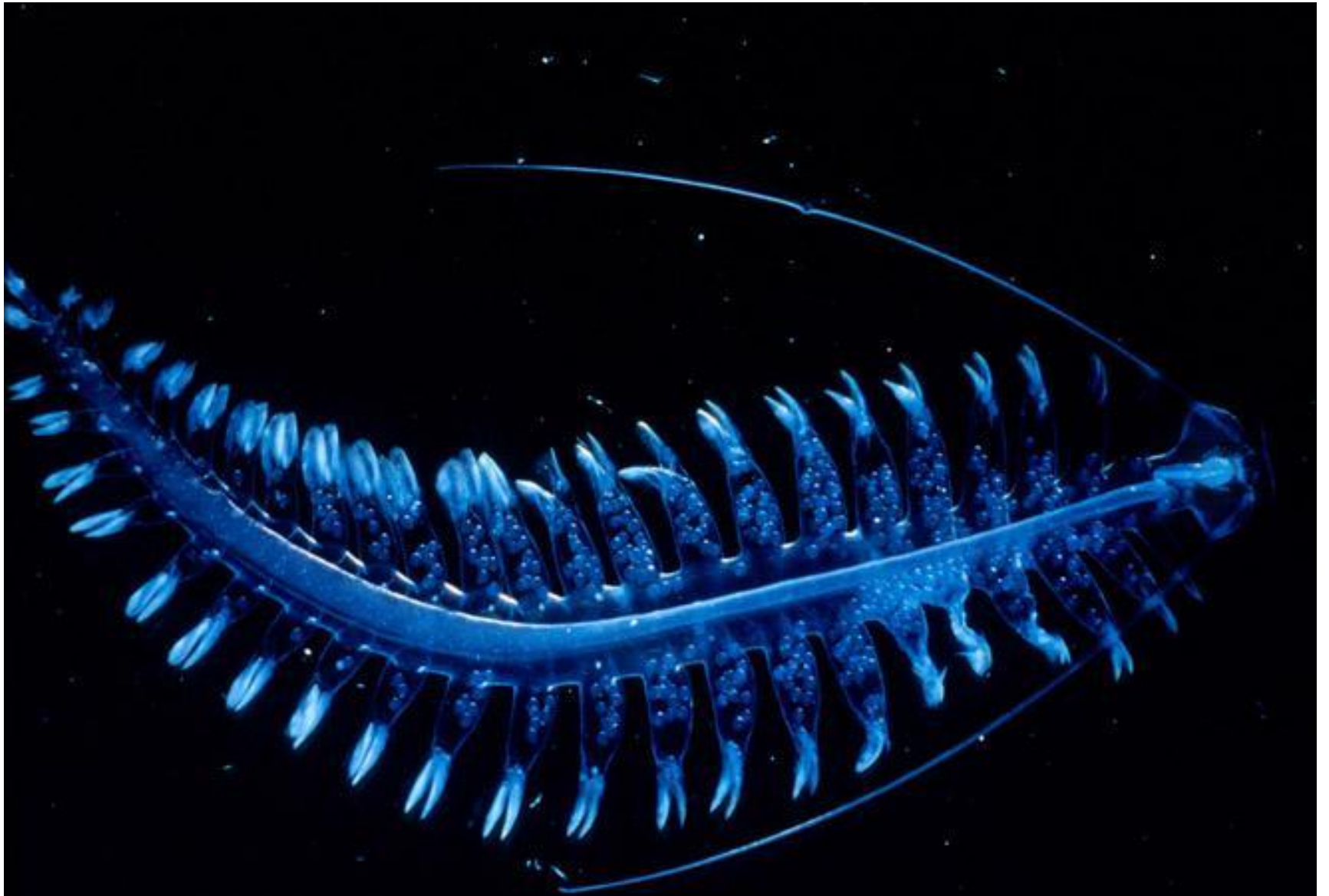


© Wolfgang Krutz

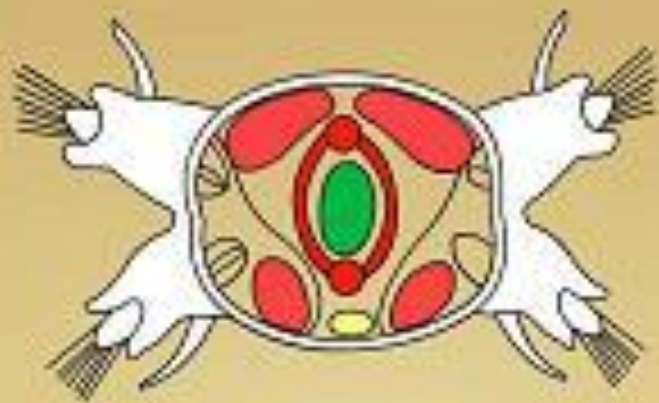
Морской трубчатый червь







ВНУТРЕННЕЕ СТРОЕНИЕ МНОГОЩЕТИНКОВЫХ НА ПРИМЕРЕ НЕРЕИСА



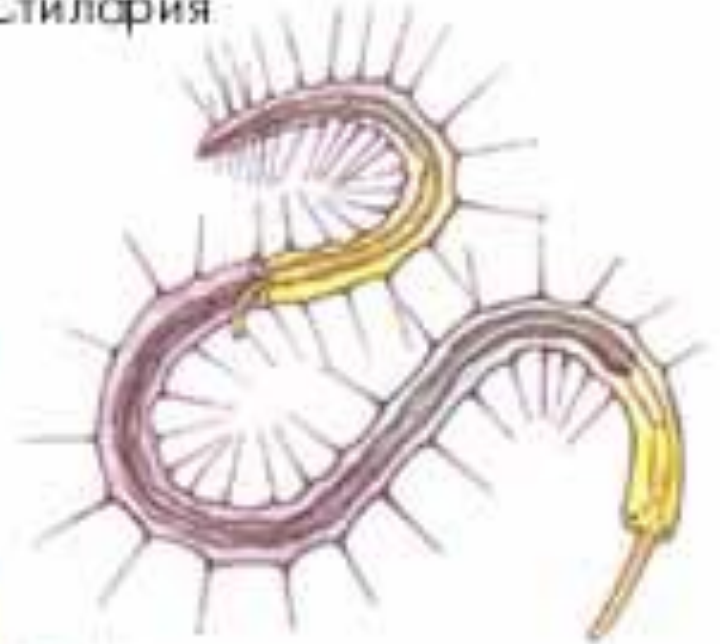
Тип Кольчатые черви

Класс малощетинковые черви, или олигохеты

Рипистес



Стилория



Элосома

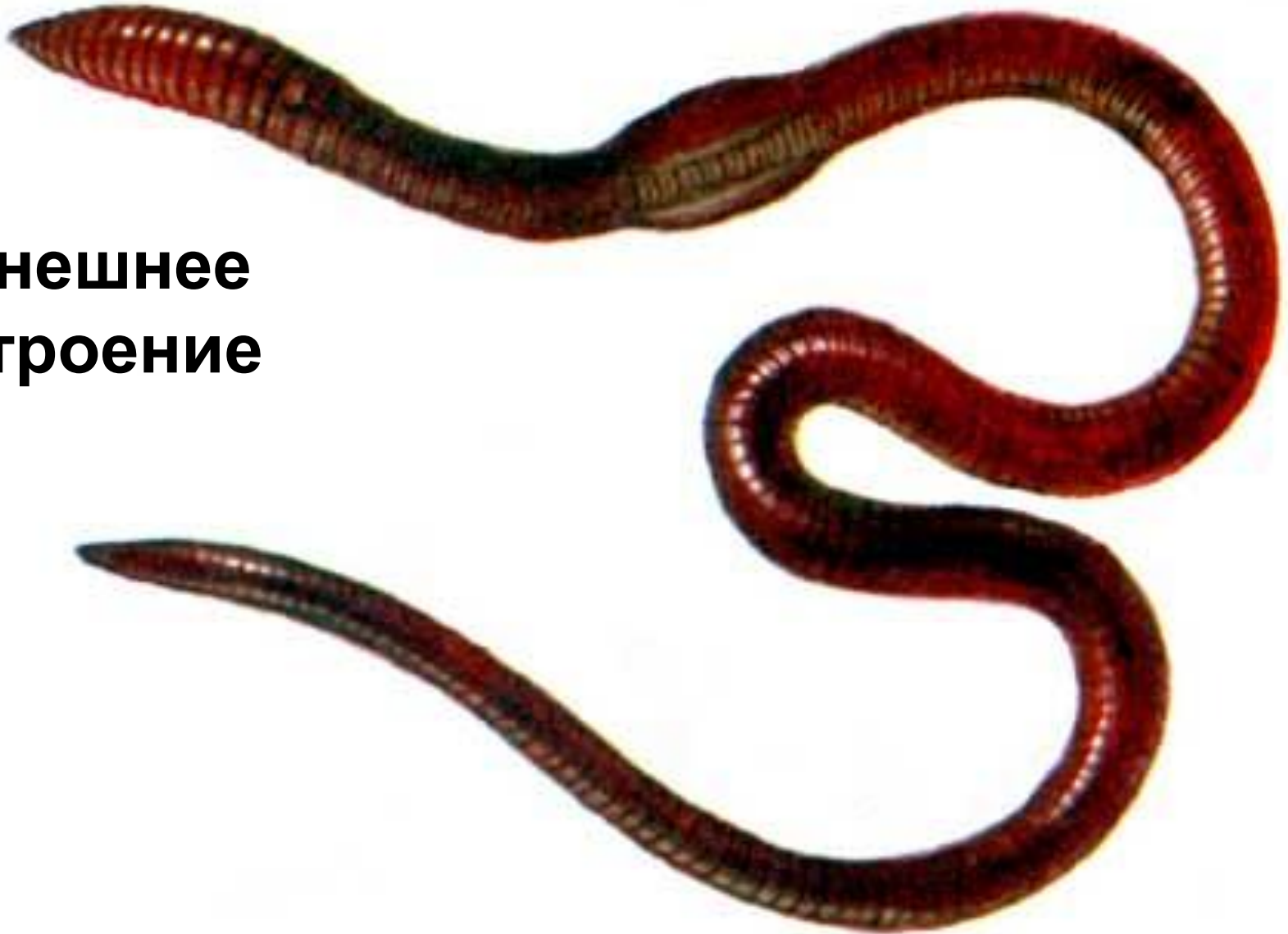


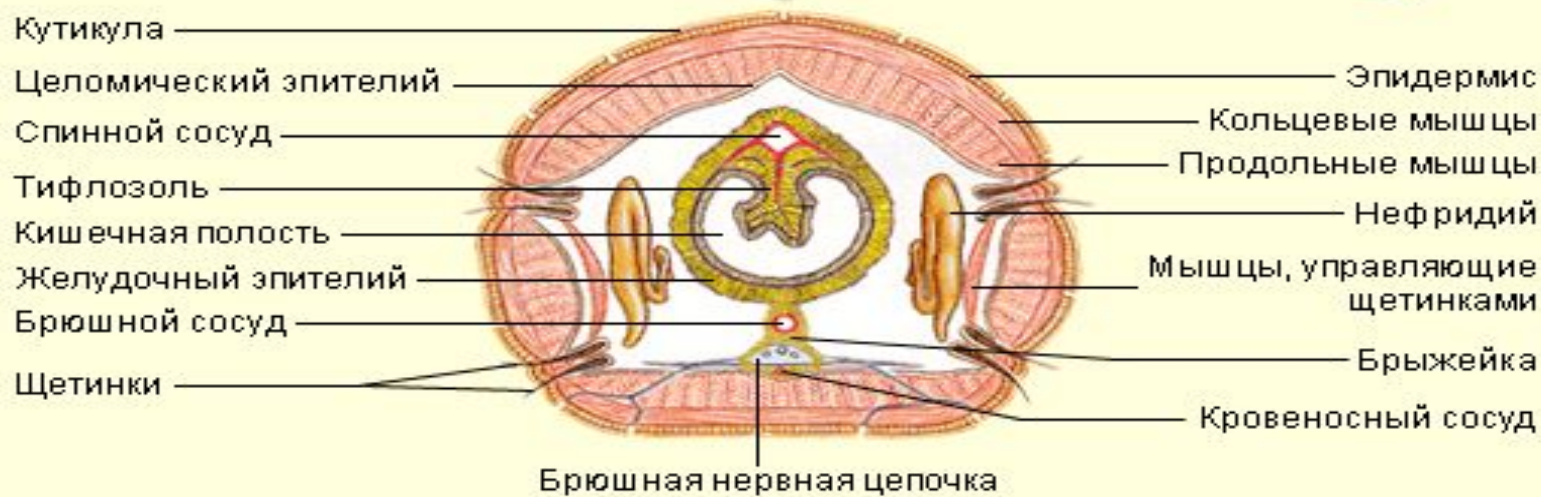
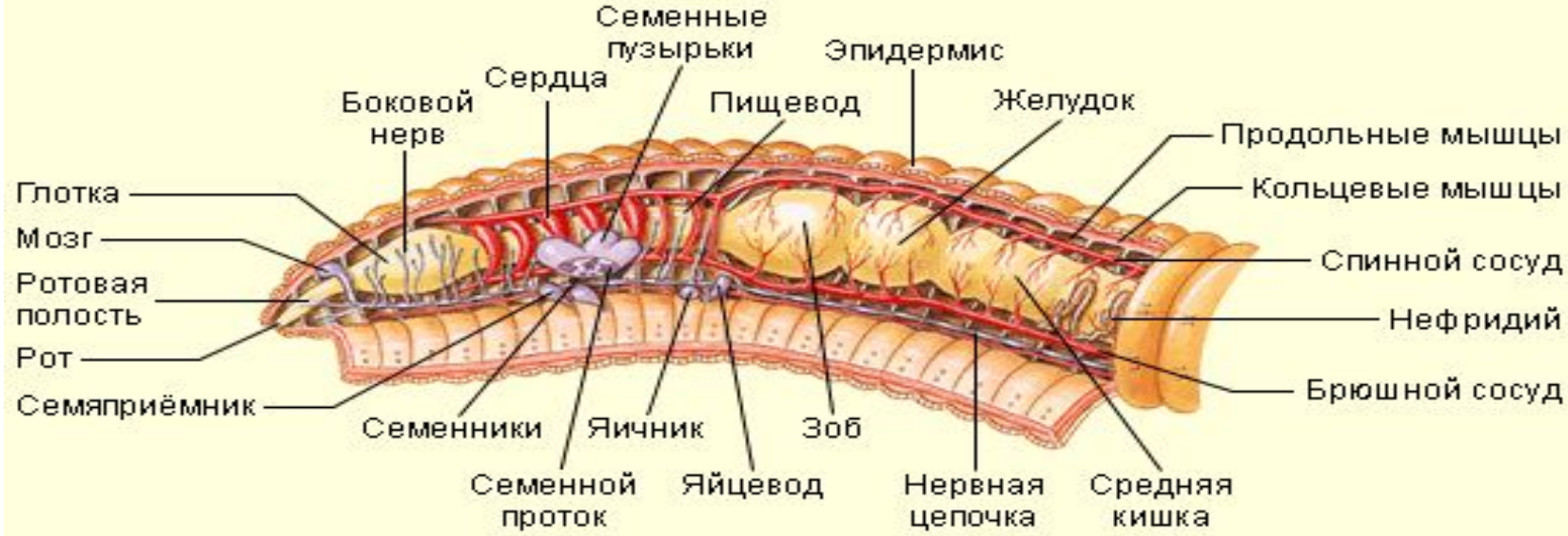
Хетогастер



Дождевой червь

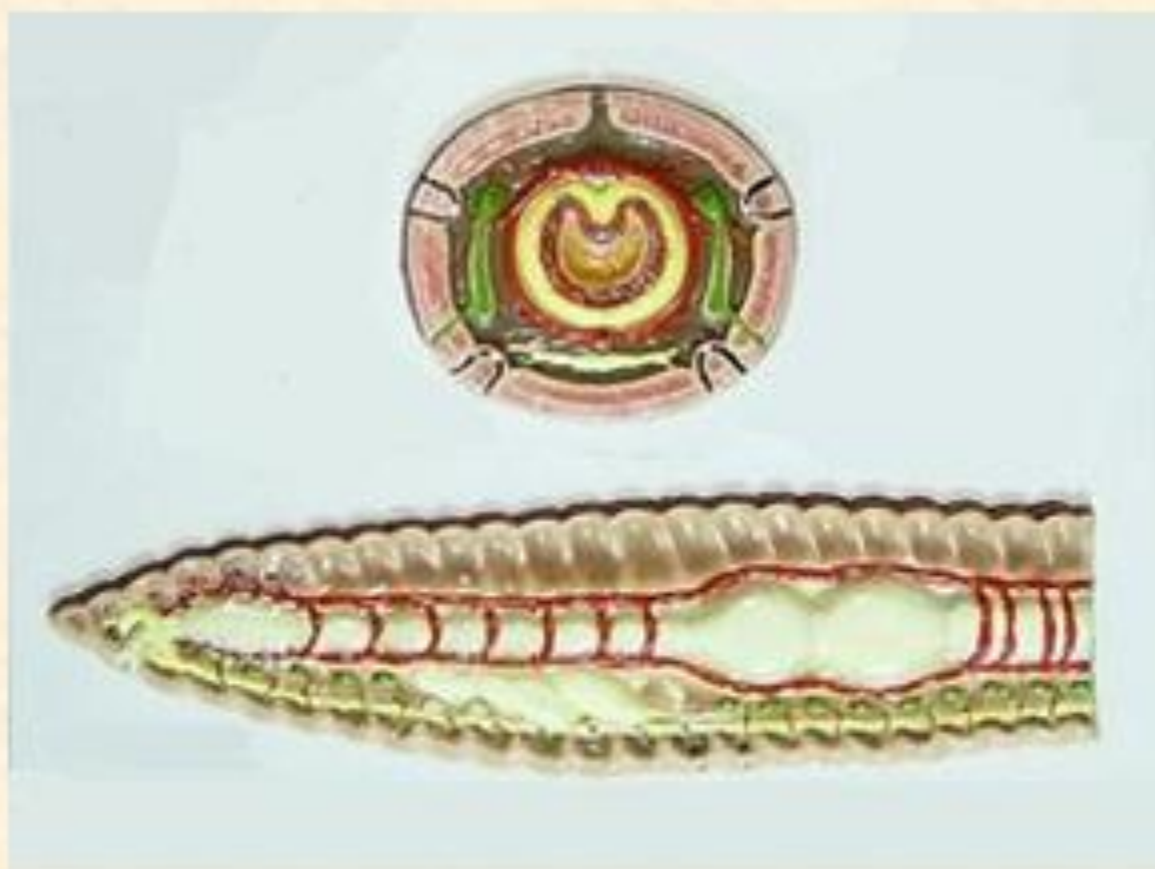
Внешнее
строение



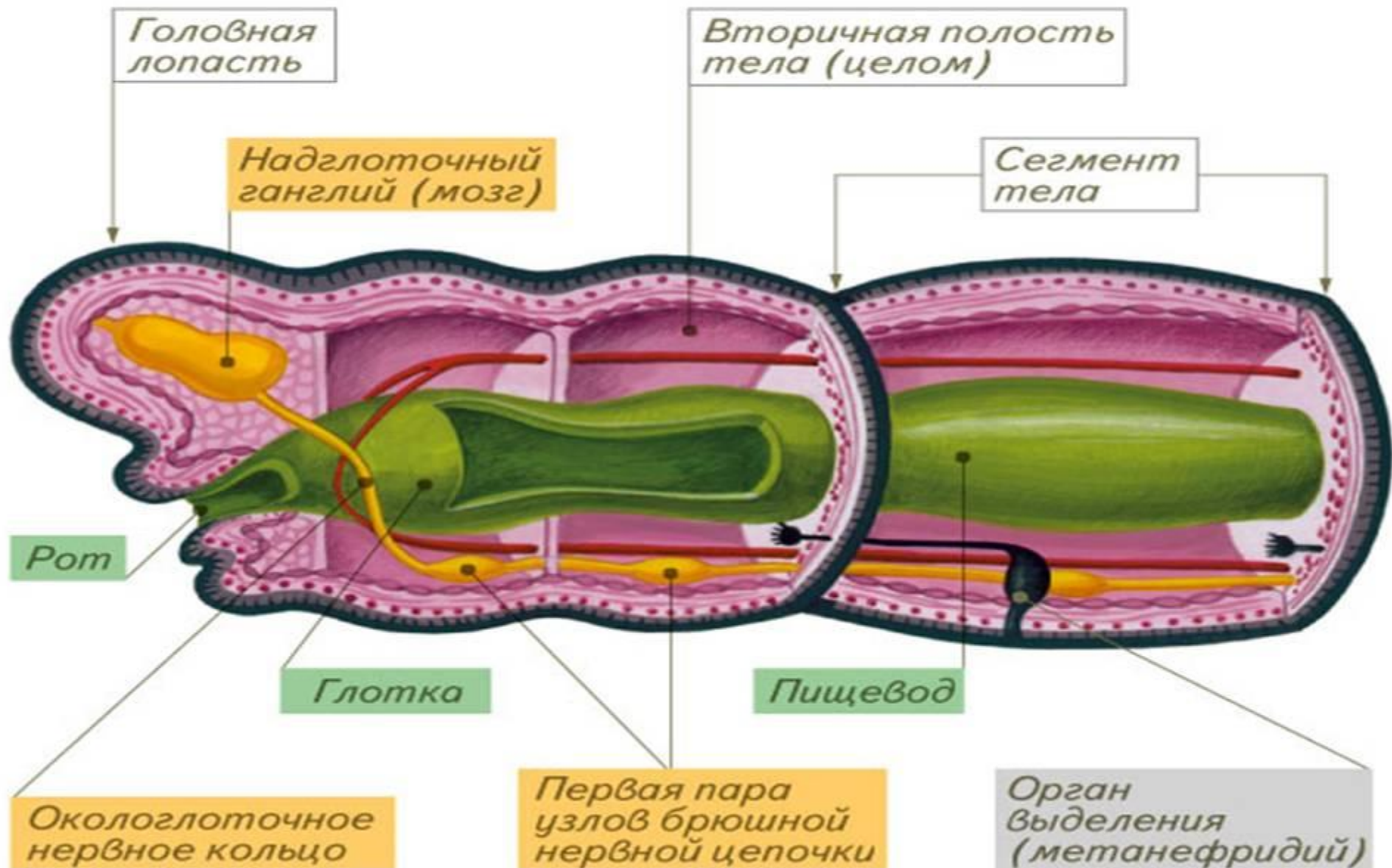


Внутреннее строение

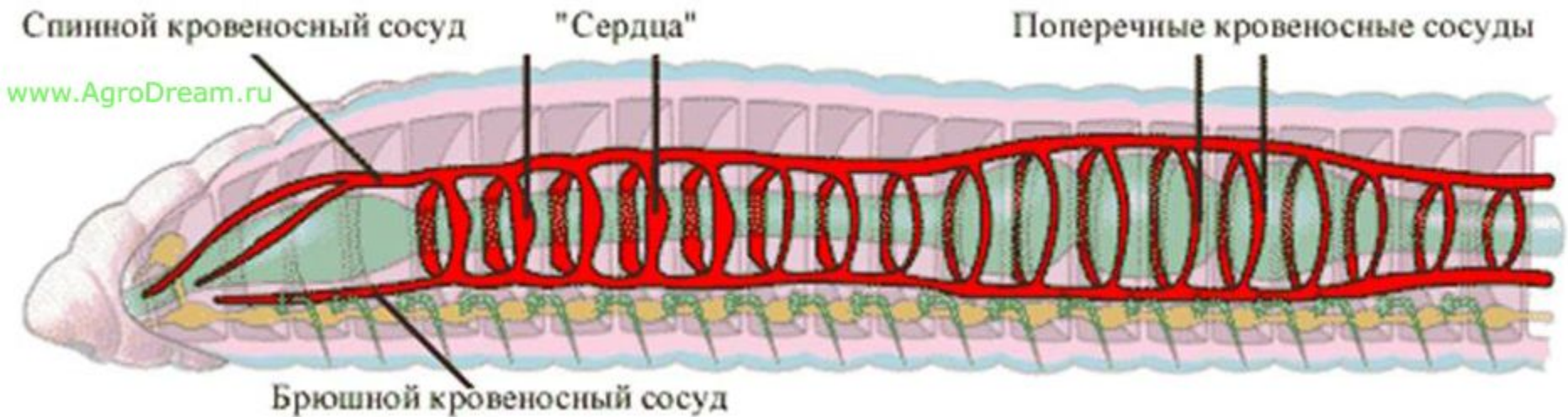
- *Пищеварительная система*
- *Кровеносная система*
- *Выделительная система*
- *Нервная система*
- *Половая система*



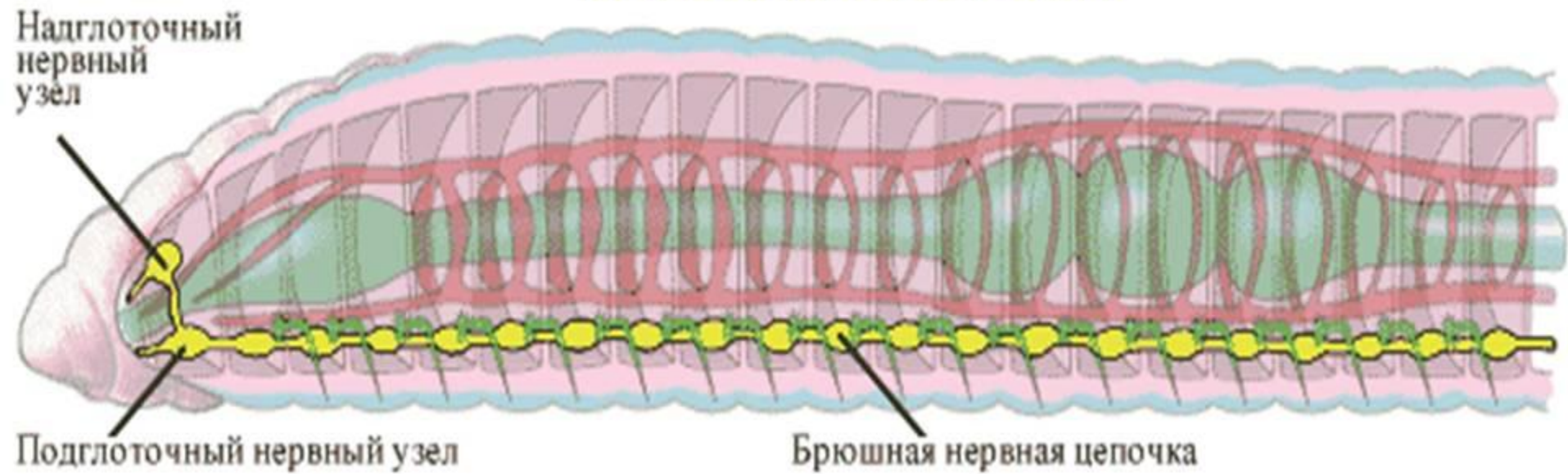
Строение головной части кольчатого червя



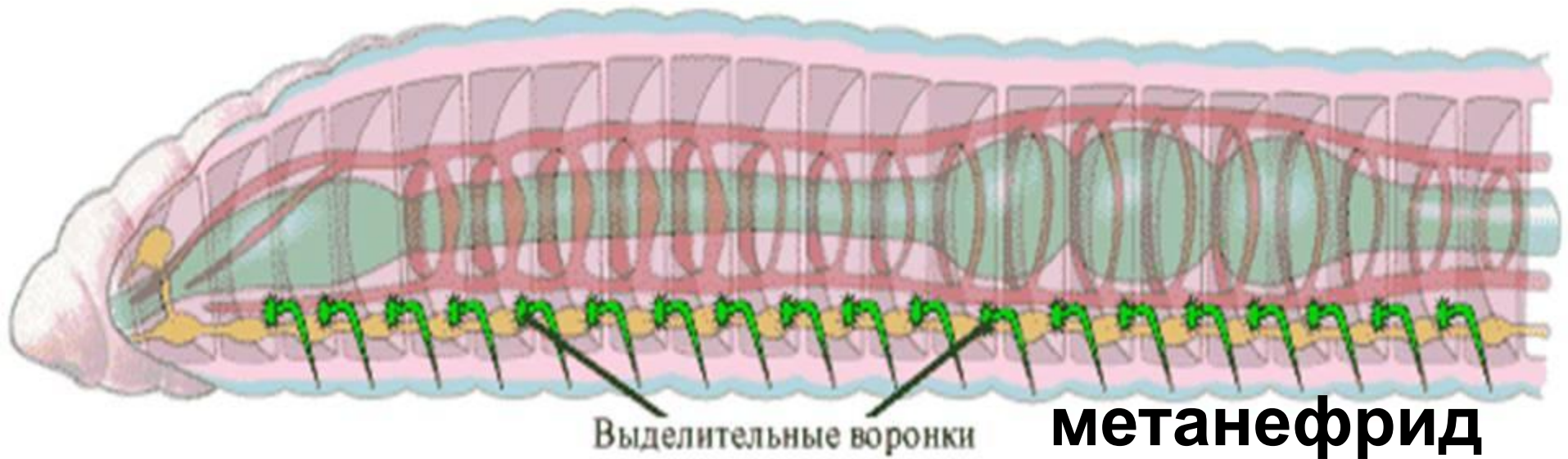
Кровеносная система замкнутая

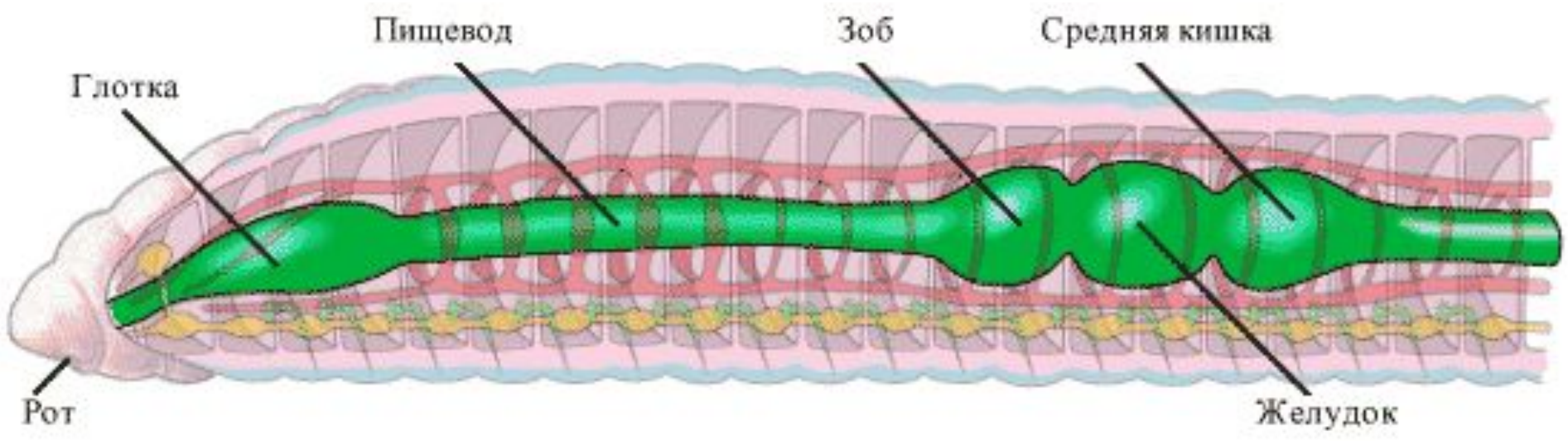
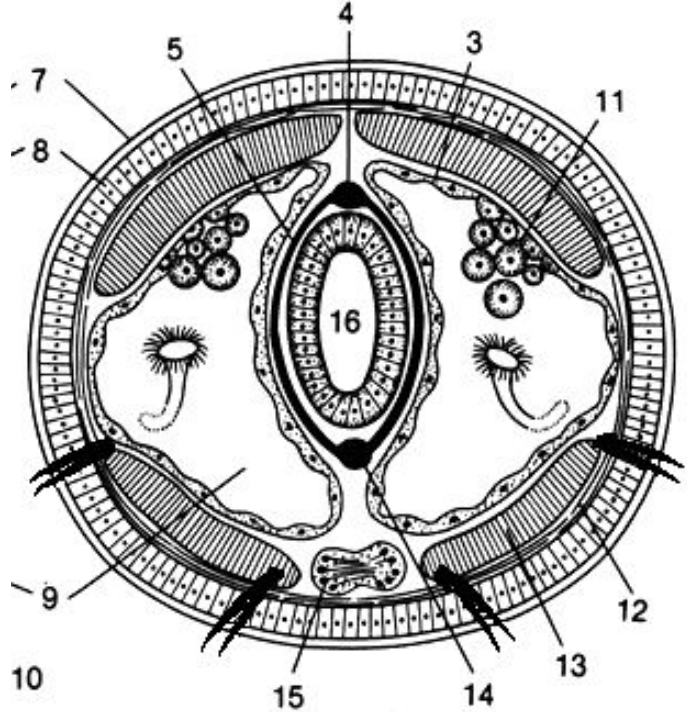


НЕРВНАЯ СИСТЕМА

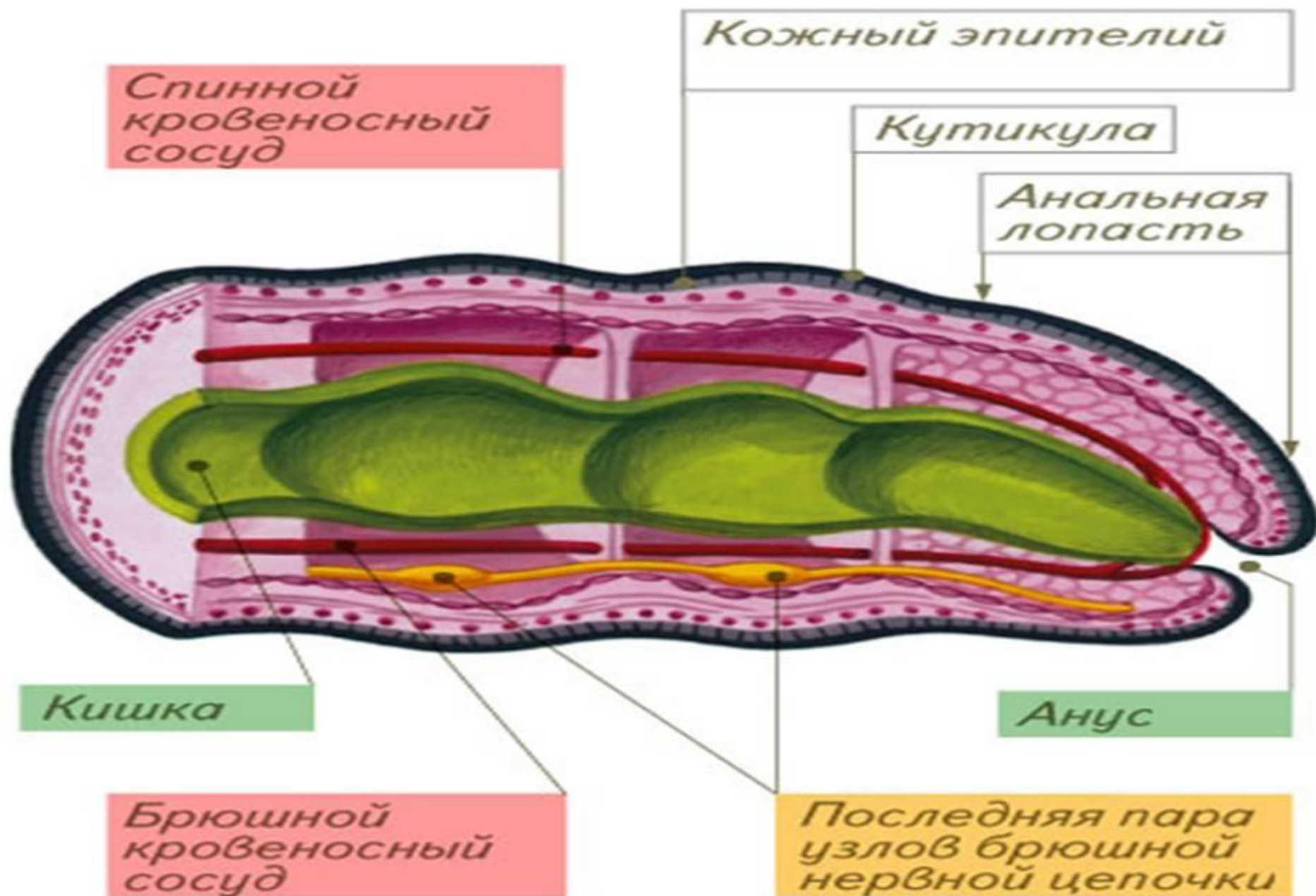


ВЫДЕЛИТЕЛЬНАЯ СИСТЕМА





Строение концевой части тела



Класс Пиявки



**Рыбь
я**



**Улиткова
я**



**Медицинска
я**

