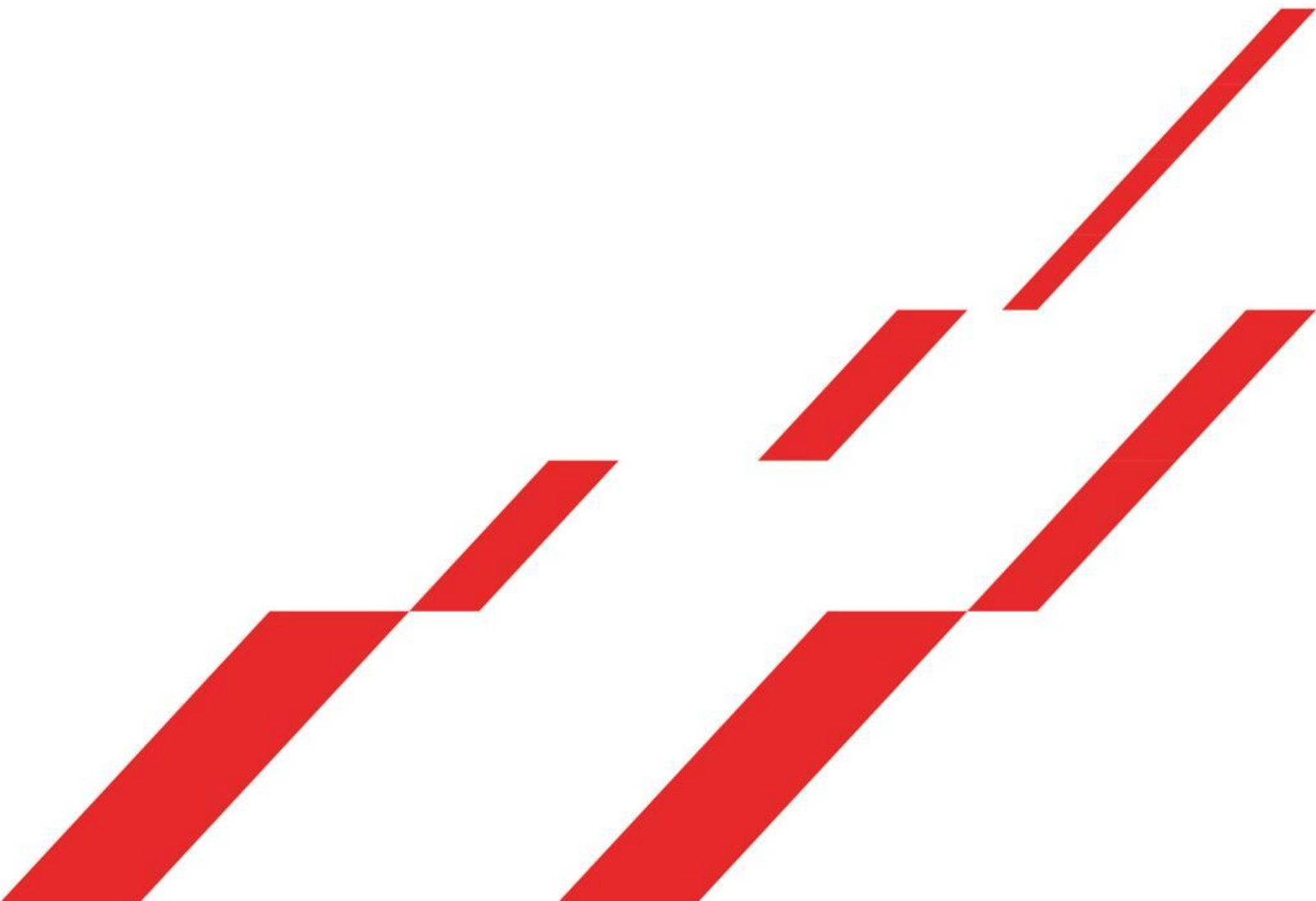


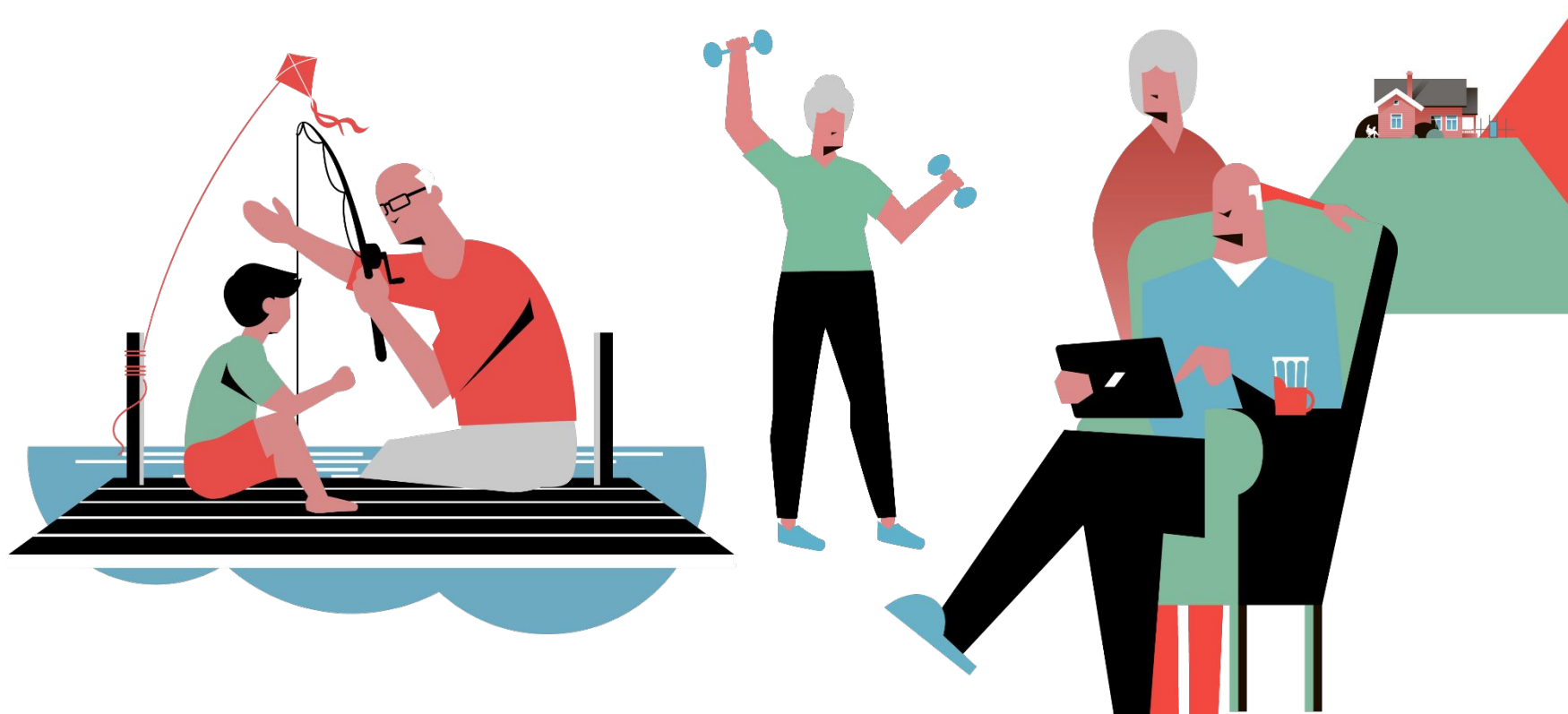
ДЕНЬ БЛАГОСОСТОЯНИЯ РАБОТНИКА

**Ульянова Елена Михайловна
Заместитель директора
Восточно- Сибирского
филиала АО «НПФ
Благосостояние» по работе с
холдингом РЖД
2021 год**



ЖИТЬ НА ПЕНСИИ - С УДОВОЛЬСТВИЕМ!

При выходе на пенсию у человека появляется свободное время, которое можно провести с удовольствием.



ПОДУМАЕМ О ПЕНСИИ

КОРПОРАТИВНАЯ ПЕНСИЯ – ЭТО ДОПОЛНИТЕЛЬНЫЙ ИСТОЧНИК ДОХОДА

В большинстве стран **государственная пенсия обеспечивает только покрытие минимальных расходов**. На заботу о здоровье и привычный образ жизни **требуются дополнительные средства**.

Именно поэтому во многих странах (США, Великобритания, Германия, Финляндия) негосударственное пенсионное обеспечение уже более 100 лет является **важной и востребованной составляющей социального пакета работников**. Крупнейшие работодатели Российской Федерации предоставляют своим работникам возможность участия в корпоративных пенсионных системах.

ДЛЯ РАБОТНИКА НПО – ЭТО ВОЗМОЖНОСТЬ ИМЕТЬ ДОПОЛНИТЕЛЬНУЮ ПЕНСИЮ:



Размер негосударственной пенсии зависит от размера заработной платы, возраста вступления в систему НПО и срока накопления.

Темы к обсуждению:

1 О КОРПОРАТИВНОЙ
ПЕНСИОННОЙ ПРОГРАММЕ
ОАО «РЖД»

2 ВОЗВРАТ 13% ОТ
СУММЫ ВЗНОСА

3 КАК УВЕЛИЧИТЬ СВОЮ
БУДУЩУЮ ПЕНСИЮ?

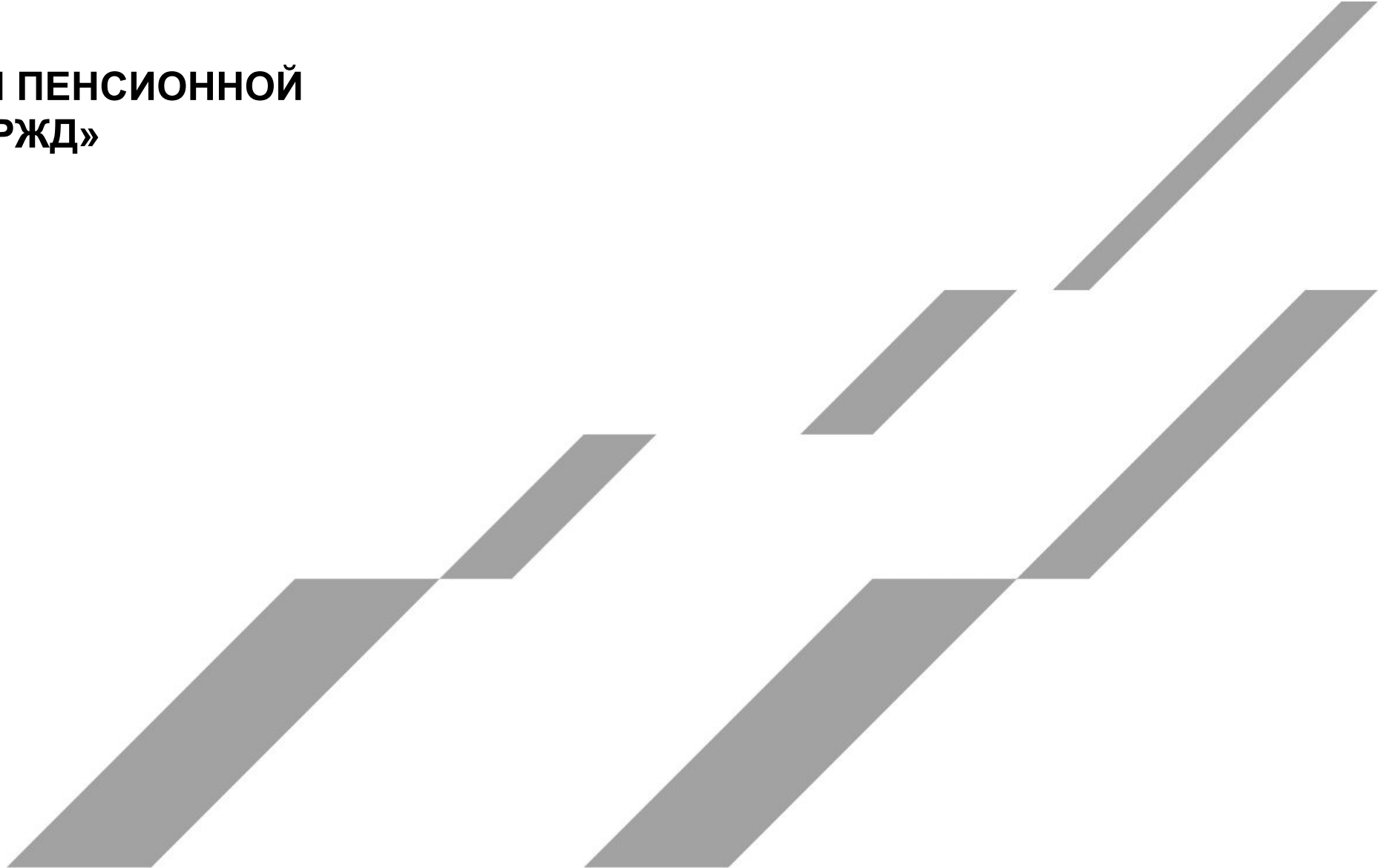
4 НАСЛЕДОВАНИЕ
НАКОПЛЕННЫХ СРЕДСТВ

5 КАКИЕ ВИДЫ ПЕНСИИ
СУЩЕСТВУЮТ?

6 ЛИЧНЫЙ КАБИНЕТ –
ОНЛАЙН ДОСТУП К
ИНФОРМАЦИИ О СЧЕТЕ

Тема 1:

**О КОРПОРАТИВНОЙ ПЕНСИОННОЙ
ПРОГРАММЕ ОАО «РЖД»**



1 ТЕМА: О КОРПОРАТИВНОЙ ПЕНСИОННОЙ ПРОГРАММЕ ОАО «РЖД»

20 ЛЕТ КОРПОРАТИВНОЙ ПЕНСИОННОЙ СИСТЕМЕ ОАО «РЖД»



1999 г. – АО «НПФ «БЛАГОСОСТОЯНИЕ» утвержден в качестве уполномоченного негосударственного пенсионного фонда для реализации корпоративной пенсионной системы предприятий и организаций сферы железнодорожного транспорта.

2021 г. – 25 лет АО «НПФ «БЛАГОСОСТОЯНИЕ» успешно реализует ключевую стратегическую задачу – **сохранение и совершенствование программы негосударственного пенсионного обеспечения железнодорожников.**

ОТРАСЛЕВОЕ СОГЛАШЕНИЕ по организациям железнодорожного транспорта на 2020-2022 гг.

Раздел 8. Социальные гарантии, компенсации и льготы Работников

8.2.3. Негосударственное пенсионное обеспечение Работников осуществлять через Негосударственный пенсионный фонд «БЛАГОСОСТОЯНИЕ» в соответствии с принятым в Организации Положением о негосударственном пенсионном обеспечении Работников. Реализация права Работников на участие в корпоративной системе негосударственного пенсионного обеспечения осуществляется посредством присоединения к корпоративной системе негосударственного пенсионного обеспечения **в момент заключения трудового договора, или в любой иной момент в течение действия трудового договора.**

КОЛЛЕКТИВНЫЙ ДОГОВОР ОАО «РЖД» на 2020-2022 гг.

Раздел 7. Обязательства в сфере социальной защиты Работников и членов их семей

Софинансируемый социальный пакет

7.28. Осуществлять негосударственное пенсионное обеспечение Работников через негосударственный пенсионный фонд «БЛАГОСОСТОЯНИЕ» в порядке, установленном в Компании.

Реализация права Работников на участие в корпоративной системе негосударственного пенсионного обеспечения осуществляется посредством присоединения к корпоративной системе негосударственного пенсионного обеспечения **в момент заключения трудового договора, либо в любой иной момент в течение действия трудового договора.**

ПРЕИМУЩЕСТВА КОРПОРАТИВНОЙ ПЕНСИОННОЙ СИСТЕМЫ ОАО «РЖД»



9 из 10 железнодорожников формируют
корпоративную пенсию



19528 бывших железнодорожников ВСЖД получают
пенсию



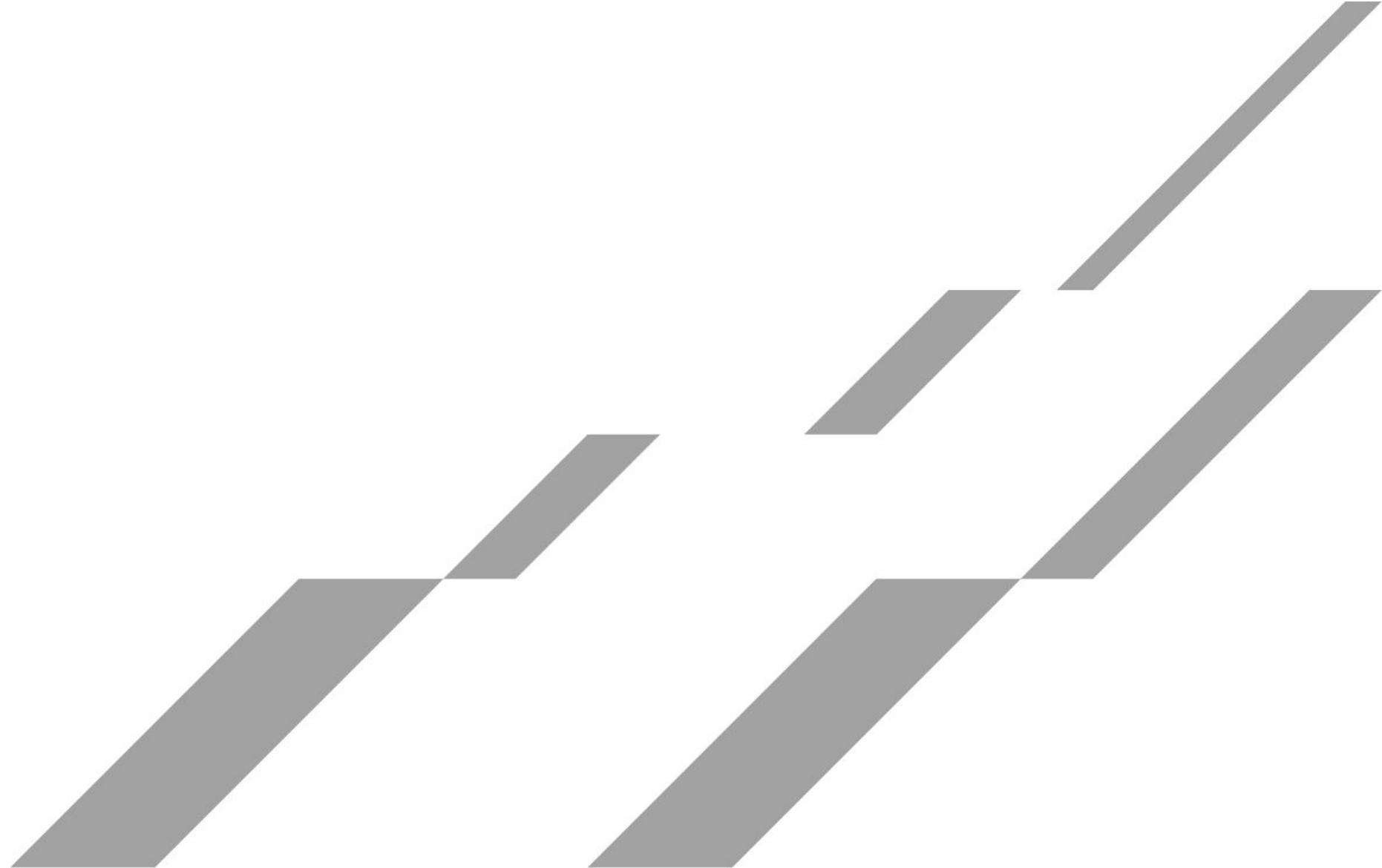
10533 рублей средний размер
пенсии назначенной в 2020 г.

КОРПОРАТИВНАЯ ПЕНСИЯ ФОРМИРУЕТСЯ РАБОТНИКОМ СОВМЕСТНО С РАБОТОДАТЕЛЕМ И АО «НПФ «БЛАГОСОСТОЯНИЕ»



Тема 2:

**ВОЗВРАТ 13% ОТ
СУММЫ ВЗНОСА**



+ 13%

ВОЗВРАТ
НАЛОГА



- Возврат налога с личного вноса
- С суммы не более 120 000 рублей в год (максимум 15 600 рублей в год)

**Для железнодорожников
существует 2 способа
получения налогового вычета:**

1 способ – в налоговом органе

2 способ – по месту работы

1 СПОСОБ:

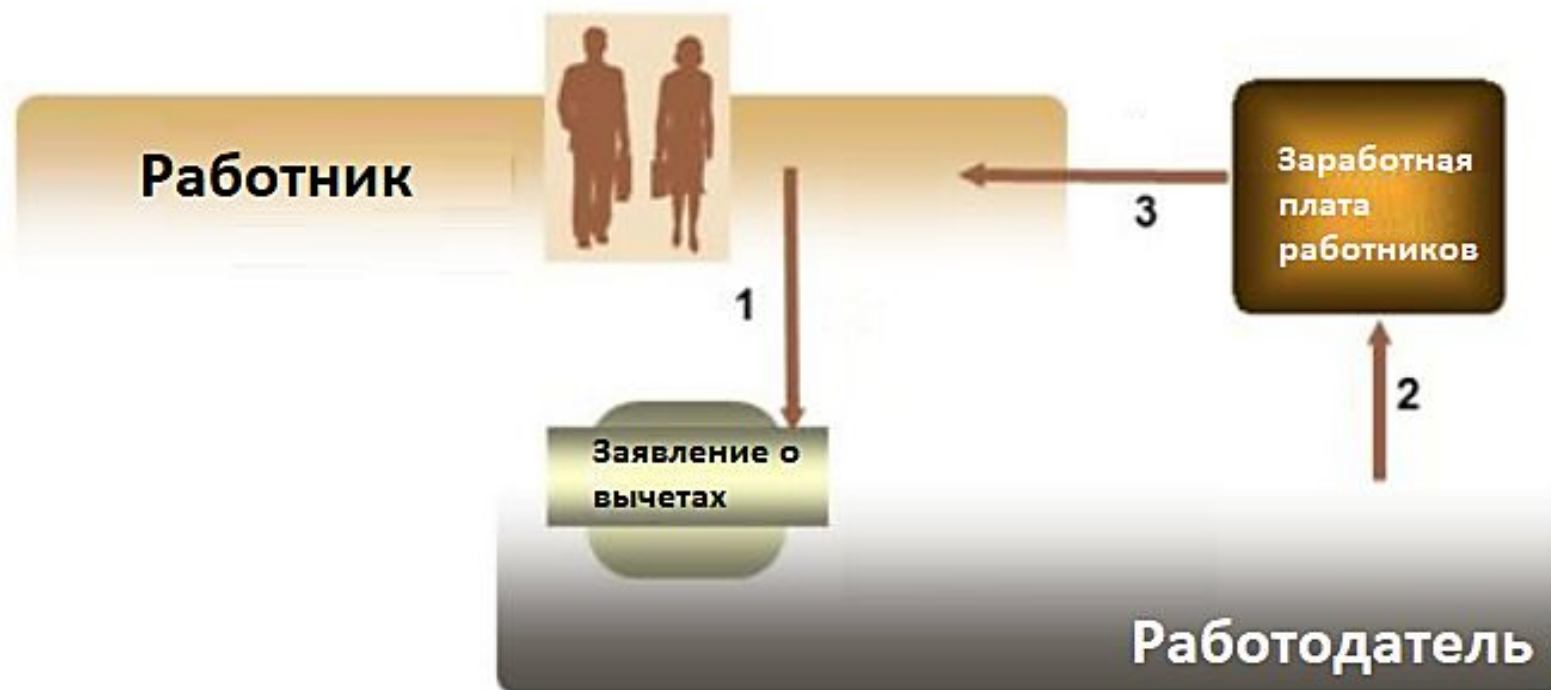
Порядок получения вычета в налоговом органе



- 1** Работник запрашивает в НПФ справку о перечисленных в Фонд пенсионных взносах за полный календарный год
- 2** Работник запрашивает в бухгалтерии справку по форме 2-НДФЛ (о зарплате за тот год, в котором перечислены взносы)
- 3** Работник запрашивает в бухгалтерии платёжные документы, подтверждающие перечисление работодателем взносов за него (выписку из реестра)
- 4** Работник самостоятельно заполняет налоговую декларацию по форме 3-НДФЛ и формирует представленный комплект документов
- 5** Заявление и комплект документов передаются в налоговую инспекцию
- 6** Сумма вычета зачисляется на лицевой счёт работника в банке

2 СПОСОБ:

Порядок получения вычета по месту работы



1 Работник передает в бухгалтерию по месту работы заявление о предоставлении социального налогового вычета

2 Работодатель применяет социальный налоговый вычет при расчете ежемесячной заработной платы работника

3 Удержание НДФЛ при выплате заработной платы работнику осуществляется с учетом социального налогового вычета

Тема 3:

**КАК УВЕЛИЧИТЬ СВОЮ
БУДУЩУЮ ПЕНСИЮ?**



КАК УВЕЛИЧИТЬ КОРПОРАТИВНУЮ ПЕНСИЮ?

- **ДЛВ** – дополнительный личный взнос.
- **Софинансирование вознаграждения за преданность компании**
- **Награды** от ОАО «РЖД» и Министерства Транспорта
- **КСП** - Компенсируемый социальный пакет – привилегия для работников значимой категории персонала в каждом планируемом году

3 ТЕМА: КАК УВЕЛИЧИТЬ СВОЮ БУДУЩУЮ ПЕНСИЮ?

ДОПОЛНИТЕЛЬНЫЕ ЛИЧНЫЕ ВЗНОСЫ - ДЛВ

Дополнительные личные пенсионные взносы – это взносы, которые участник-вкладчик может уплачивать в свою пользу сверх пенсионных взносов, ежемесячно удерживаемых из заработной платы.

Указанные взносы могут уплачиваться с произвольной периодичностью и в произвольном размере как во время работы, так и после увольнения из ОАО «РЖД».

- Перечисление дополнительных личных пенсионных взносов **в период работы в компании** позволит участнику-вкладчику **увеличить размер своей корпоративной пенсии**.
- Перечисление дополнительных личных пенсионных взносов **после работы в компании** позволит участнику-вкладчику увеличить страховой стаж, если он составляет менее 5 лет. Минимальный размер взноса, учитываемый для этой цели, не может составлять менее 1100 руб.

ПРОСТОЙ СПОСОБ УВЕЛИЧИТЬ ПЕНСИЮ

Для чего перечислять дополнительные личные взносы?

Даже небольшие, но регулярные взносы влияют на размер вашей будущей корпоративной пенсии.

ДЕЛАТЬ ДОПОЛНИТЕЛЬНЫЕ ВЗНОСЫ – ВЫГОДНО!

ПРИМЕР РАСЧЕТА*



Личный взнос

500 руб./мес.



Без личного взноса

0 руб./мес.

размер пожизненной пенсии, руб./мес.

20 000

16 600

* Параметры расчета: мужчина 30 лет, зарплата 30 000 руб., сберегательно-страховой вариант пенсионной схемы № 2, взносы уплачиваются до выхода на пенсию. Расчет сделан исходя из среднего уровня доходности за 2003–2017 гг. – 8,8 %. Данный показатель отличается от гарантированной ставки доходности – 4 %. Расчет носит приблизительный характер. Фонд не несет обязательства по начислению пенсии исходя из данного расчета.

3 ТЕМА: КАК УВЕЛИЧИТЬ СВОЮ БУДУЩУЮ ПЕНСИЮ?

ИНВЕСТИРОВАНИЕ ВОЗНАГРАЖДЕНИЯ ЗА ПРЕДАННОСТЬ В КОРПОРАТИВНУЮ ПЕНСИЮ

В ДВА РАЗА
БОЛЬШЕ



Удвоение премии ОАО «РЖД»



3 ТЕМА: КАК УВЕЛИЧИТЬ СВОЮ БУДУЩУЮ ПЕНСИЮ?

ВОЗМОЖНОСТЬ УДВОИТЬ СУММУ ЕДИНОВРЕМЕННОГО ВОЗНАГРАЖДЕНИЯ ЗА ПРЕДАННОСТЬ КОМПАНИИ ПРИ НАПРАВЛЕНИИ ЕЕ НА НПО

Работникам, имеющим непрерывный трудовой стаж более 20 лет, учитываемый для выплаты вознаграждения за преданность компании, предоставлено право на **100% софинансирование со стороны ОАО «РЖД» единовременного вознаграждения за преданность компании в случае перечисления его на формирование корпоративной пенсии.** Это позволяет значительно увеличить размер формируемой пенсии и повысить финансовое благополучие железнодорожников при выходе на заслуженный отдых.

- Работник перечисляет вознаграждение за преданность компании на формирование корпоративной пенсии.
- Работодатель удваивает перечисленную сумму.
- АО «НПФ «БЛАГОСОСТОЯНИЕ» начисляет инвестиционный доход.



3 ТЕМА: КАК УВЕЛИЧИТЬ СВОЮ БУДУЩУЮ ПЕНСИЮ?

ПРИМЕРЫ РАСЧЕТОВ

НЕ **5**, А **15**

ПЕРИОД
НАКОПЛЕНИЯ

ИНВЕСТИЦИОННЫЙ
ДОХОД ФОНДА



Пример*:

Железнодорожник инвестировал 5 окладов в свою будущую пенсию. ОАО «РЖД» удвоил взнос. До пенсии 11 лет.

БЛАГОСОСТОЯНИЕ
НЕГОСУДАРСТВЕННЫЙ ПЕНСИОННЫЙ ФОНД

через
11 лет

5 окладов
участника-вкладчика



Средняя доходность НПФ
«БЛАГОСОСТОЯНИЕ» за 15 лет – **8,3%**

* Расчет сделан, исходя из гарантированной ставки доходности 4%

3 ТЕМА: КАК УВЕЛИЧИТЬ СВОЮ БУДУЩУЮ ПЕНСИЮ?

УВЕЛИЧЕНИЕ РАЗМЕРА КОРПОРАТИВНОЙ ПЕНСИИ УЧАСТНИКАМ-ВКЛАДЧИКАМ, ИМЕЮЩИМ НАГРАДЫ

Увеличение на 20 % размера корпоративной пенсии участников-вкладчиков, награжденных приказами ОАО «РЖД» или Министра путей сообщения СССР (Российской Федерации) Знаками «Почетный железнодорожник ОАО «Российские железные дороги», «Почетный железнодорожник», знаком (значком) «Почетному железнодорожнику», **не может составлять менее 532 рублей.**

Максимальное увеличение размера корпоративной пенсии за награды составляет 85 %

на 10 %

Участникам-вкладчикам, награжденным знаком «За безупречный труд на железнодорожном транспорте 30 лет»

на 15 %

Участникам-вкладчикам, награжденным знаком «За безупречный труд на железнодорожном транспорте 40 лет»

на 20 %

Участникам-вкладчикам, награжденным приказами президента ОАО «РЖД» или Министра путей сообщения СССР (Российской Федерации) знаками «Почетный железнодорожник ОАО «Российские железные дороги», «Почетный железнодорожник», знаком (значком) «Почетному железнодорожнику»

на 40 %

Участникам-вкладчикам, награжденным вторым знаком «Почетный железнодорожник ОАО «Российские железные дороги» или «Почетный железнодорожник» Министерства транспорта Российской Федерации в период работы в ОАО «РЖД»

Указанные увеличения применяются к размеру пожизненной пенсии, определенному до учета дополнительных личных и дополнительных паритетных взносов.

3 ТЕМА: КАК УВЕЛИЧИТЬ СВОЮ БУДУЩУЮ ПЕНСИЮ?

Основные преимущества в случае выбора работником элемента КСП

КОМПЕНСАЦИЯ ДОП. (ЛИЧНЫХ) ВЗНОСОВ В НПФ "БЛАГОСОСТОЯНИЕ" ПО КОРПОРАТИВНОМУ ДОГОВОРУ НПО:

- Большая сумма наследуется.
- Большой налоговый вычет, больше средств формируются и «работают» до назначения пенсии.
- При внесении дополнительных личных взносов – возможность самостоятельно повлиять на размер своей будущей пенсии.
- Начисление % по годовой доходности.
- Наиболее простой и наименее затратный по времени по сравнению с остальными элементами КСП, по которым необходимо отчитываться
- Переводить суммы по КСП (как полные, так и остаток денежных средств, размер взноса ограничения не имеет) в качестве ДЛВ без необходимости заключения отдельного договора КСП.

КОМПЕНСАЦИЯ ДОП. (ЛИЧНЫХ) ВЗНОСОВ В НПФ "БЛАГОСОСТОЯНИЕ" ПО ИНДИВИДУАЛЬНОМУ ПЕНСИОННОМУ ДОГОВОРУ (Тип договора 26-3)

- Средства наследуются
- Перечисленные на НПО средства будут назначены в виде пенсии, срок выплаты которой может быть срочной - от двух лет
- Рассматривать для участников-вкладчиков КПС как краткосрочное вложение средств на срок не менее 5 лет для выплаты выкупной суммы в полном размере, корпоративное НПО при этом сохраняется
- Право на налоговый вычет
- Начисление % по годовой доходности
- Наиболее простой и наименее затратный по времени по сравнению с остальными элементами КСП, по которым необходимо отчитываться
- Переводить суммы по КСП (как полные, так и остаток денежных средств при этом взнос должен быть не менее 2000,00 руб.)

Тема 4:

**НАСЛЕДОВАНИЕ ПЕНСИОННЫХ
НАКОПЛЕНИЙ**



НАСЛЕДОВАНИЕ НАКОПЛЕНИЙ



- Ежемесячный личный взнос наследуется, но не при всех вариантах выбора пенсионных схем
- Софинансирование вознаграждения за преданность наследуется
- ДЛВ и КСП наследуются в любом случае

4 ТЕМА: Наследование пенсионных накоплений

ПЕНСИОННЫЕ СХЕМЫ / ВАРИАНТЫ ПЕНСИОННОЙ СХЕМЫ:

УСЛОВИЯ ИЗМЕНЕНИЯ ПЕНСИОННОЙ СХЕМЫ/ВАРИАНТА ПЕНСИОННОЙ СХЕМЫ:

- не чаще одного раза в год;
- до наступления 55 лет (женщины) / 60 лет (мужчины);
- не позднее, чем за 30 дней до обращения за назначением пенсии.



С НАСЛЕДОВАНИЕМ

Сберегательный вариант
пенсионной схемы №2.



БЕЗ НАСЛЕДОВАНИЯ

Страховой вариант пенсионной
схемы №2.



С НАСЛЕДОВАНИЕМ ДО НАЗНАЧЕНИЯ ПЕНСИИ

Сберегательно-страховой вариант
пенсионной системы №2.



С НАСЛЕДОВАНИЕМ ПОСЛЕ НАЗНАЧЕНИЯ ПЕНСИИ

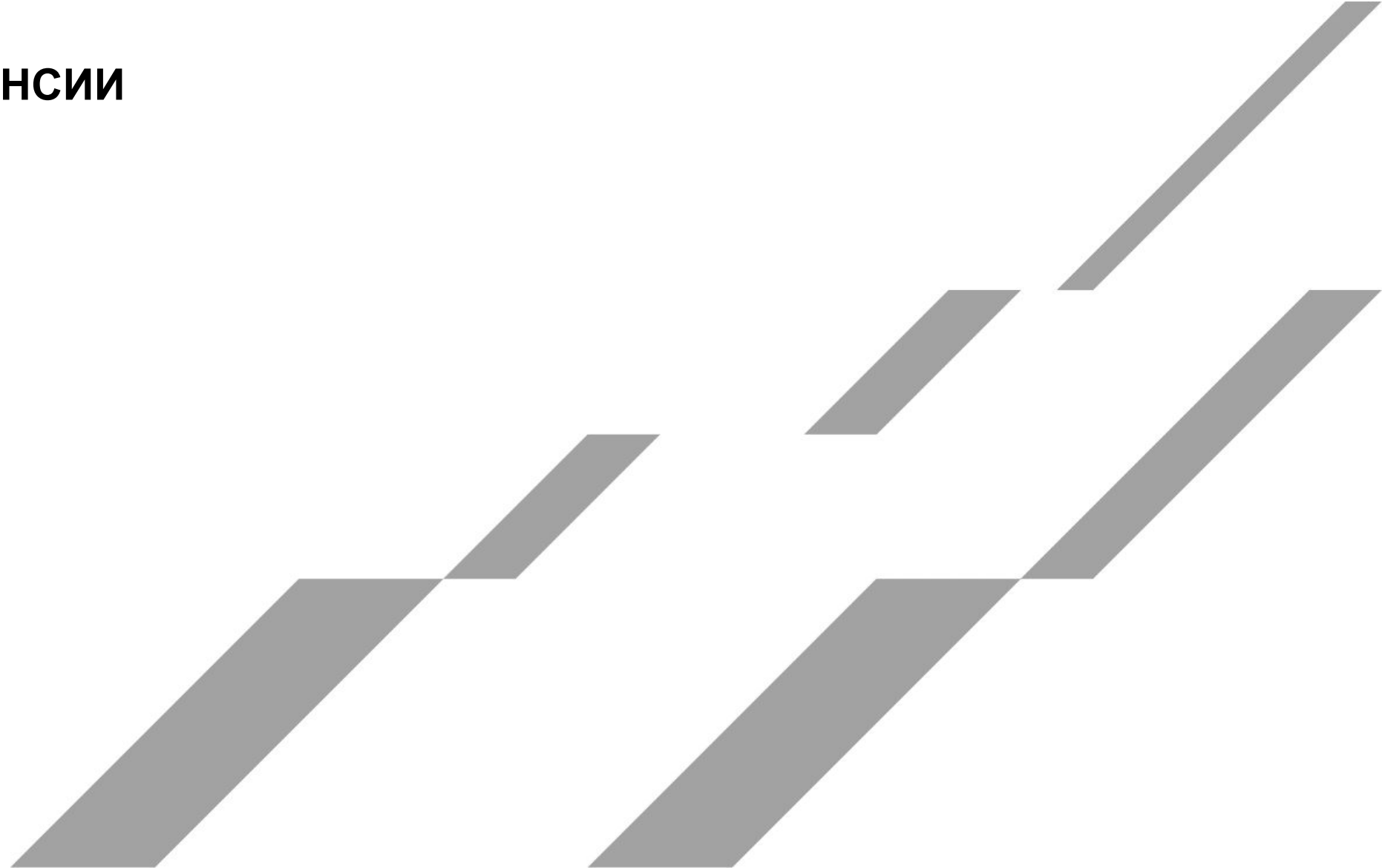
Страхово-сберегательный вариант
пенсионной схемы №2.



Пенсионная схема №6 (Сберегательно-страховая)
Вместо прямого наследования средств
предусматривает назначение негосударственной
пенсии члену семьи участника-вкладчика (супругу,
несовершеннолетнему ребенку или ребенку,
являющемуся инвалидом с детства независимо от
возраста).

Тема 5:

**КАКИЕ ВИДЫ ПЕНСИИ
СУЩЕСТВУЮТ?**



5 ТЕМА: какие виды пенсии существуют?

ВОЗМОЖНОСТЬ ВЫБОРА ПЕРИОДА ВЫПЛАТЫ КОРПОРАТИВНОЙ ПЕНСИИ



Тема 6:

**ЛИЧНЫЙ КАБИНЕТ – ОНЛАЙН
ДОСТУП К ИНФОРМАЦИИ О СЧЕТЕ**



6 ТЕМА: личный кабинет – онлайн доступ к информации о счете

Информация о состоянии пенсионного счета доступна участнику-вкладчику в

ЛИЧНОМ КАБИНЕТЕ на сайте фонда www.npfb.ru

- Сервис «Личный кабинет»: информация о состоянии именного пенсионного счета и отслеживание движения средств как на этапе накопления, так и на этапе выплаты пенсии.
- Сервис бесплатный, доступ по анкете-заявлению клиента фонда при обращении в филиал фонда или к специалисту по управлению персоналом по месту работы. Также реализована возможность входа в личный кабинет с использованием учетной записи портала ГОСУСЛУГИ.
- Возможность формирования прогнозного расчета размера будущей негосударственной пенсии с использованием данных о накопленных средствах при помощи пенсионного калькулятора.

ПЕНСИОННЫЙ КАЛЬКУЛЯТОР СВЯЗАТЬСЯ С ФОНДОМ

КОНТАКТЫ О ФОНДЕ ДЛЯ КОМПАНИЙ ВЗНОС ОНЛАЙН
8 (800) 775 15 20 РАБОТНИКАМ РЖД ДЛЯ ЧАСТНЫХ ЛИЦ **ЛИЧНЫЙ КАБИНЕТ**

БЛАГОСОСТОЯНИЕ
НЕГОСУДАРСТВЕННЫЙ ПЕНСИОННЫЙ ФОНД

ИНДИВИДУАЛЬНЫЕ ПЕНСИОННЫЕ ПРОГРАММЫ

НЕ банковский вклад

- ✓ Бессрочный договор, 10 % – доходность в 2016 г.
- ✓ Свобода в выборе размера и периодичности взносов

ОФОРМИТЬ ДОГОВОР

ПЕНСИОННЫЙ КАЛЬКУЛЯТОР

ЧАСТНОЕ ЛИЦО РАБОТНИК РЖД

Ваш пол: м ж

Год рождения: год

Первоначальный взнос: руб.

Ежемесячный взнос: руб.

РАССЧИТАТЬ

Индивидуальные пенсионные программы

Корпоративные пенсионные программы

Вся информация о корпоративной пенсионной системе

Результаты инвестиционной деятельности

Перечислите дополнительные личные взносы

10%	дохода начислено по итогам 2016 г. на счета участников-владельцев
229,7%	накопленная доходность фонда за 2003-2016 гг.
9%	средняя доходность фонда за 2003-2016 гг.

Контактная информация:

Восточно-Сибирский филиал

Тел: +7 (3952) 64-33-02 моб. 8 9648194638

Ж/Д: 04-33-02 Горячая линия: 8 800 775 15 20

664075, Россия, Иркутск, ул. Байкальская, 180А

Eulyanova@npfb.ru

МОСКВА — 2021

платим пенсии
25-лет

NPFB.RU — 8 (800)
775 1520

СПАСИБО!