

ПОЖАРНАЯ
БЕЗОПАСНОСТЬ
ДЛЯ ДЕТЕЙ

ПРИЧИНЫ ПОЖАРА



**НЕОСТОРОЖНОЕ
ОБРАЩЕНИЕ С ОГНЁМ**



**ГАЗОВЫЕ
И ЭЛЕКТРИЧЕСКИЕ
ПЕЧИ**



ФЕЙЕРВЕРКИ

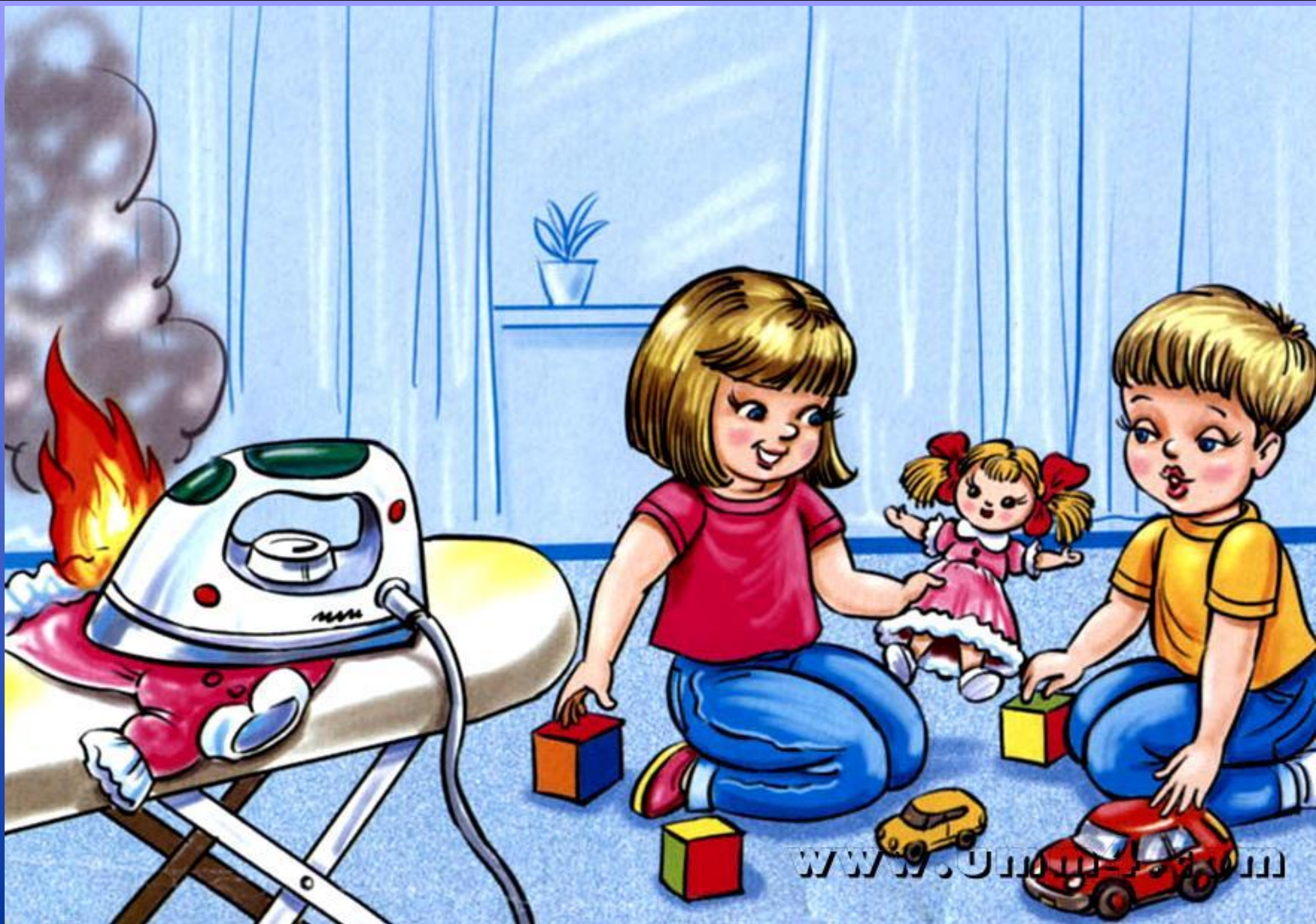


**ОСТАВЛЕННЫЕ БЕЗ ПРИСМОТРА
ЭЛЕКТРОПРИБОРЫ**





www.yumm4.com



www.united.com

! Леша, перед тем как уйти из дома, проверь все ли ты выключил.



! Проверь на кухне газовую или электрическую плиту. Все должно быть выключено.



! Обязательно проверь краны перед уходом.



! Леша! Нельзя включать в сеть сразу много электроприборов. Это приведет к перезагрузке электросети, что может привести к пожару.



! Леша, проверь, выключен ли утюг и вынь из розетки фен.



! Леша, никогда не включай в одну розетку много электроприборов это может привести к перезагрузке электрической сети.