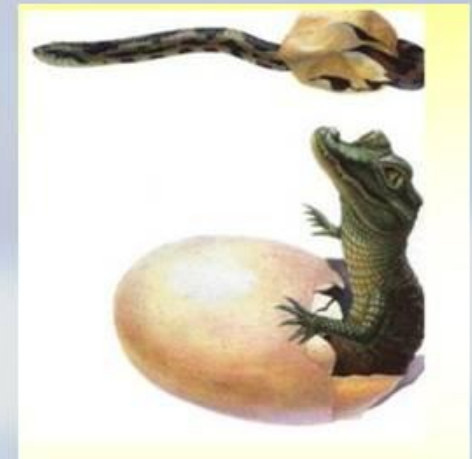


Постэмбриональный период развития организмов

Ювенильный период.

Прямой тип развития

1. Прямое развитие — развитие, при котором появившийся организм идентичен по строению взрослому организму, но имеет меньшие размеры и не обладает половой зрелостью. Дальнейшее развитие связано с увеличением размеров и приобретением половой зрелости. Например: развитие рептилий, птиц, млекопитающих.



Ювенильный период. Непрямое развитие

Развитие лягушки



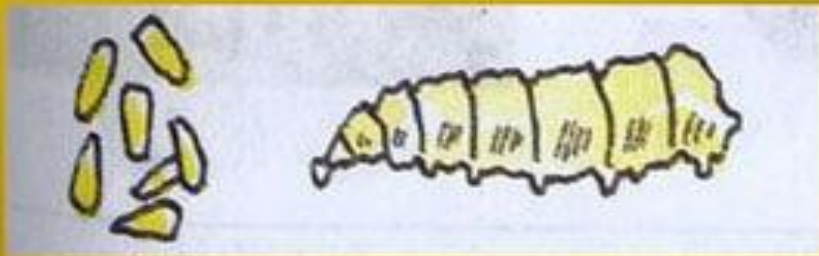
Ювенильный период. Непрямое развитие

Стадии развития насекомых.

личинка

куколка

муха



яйцо

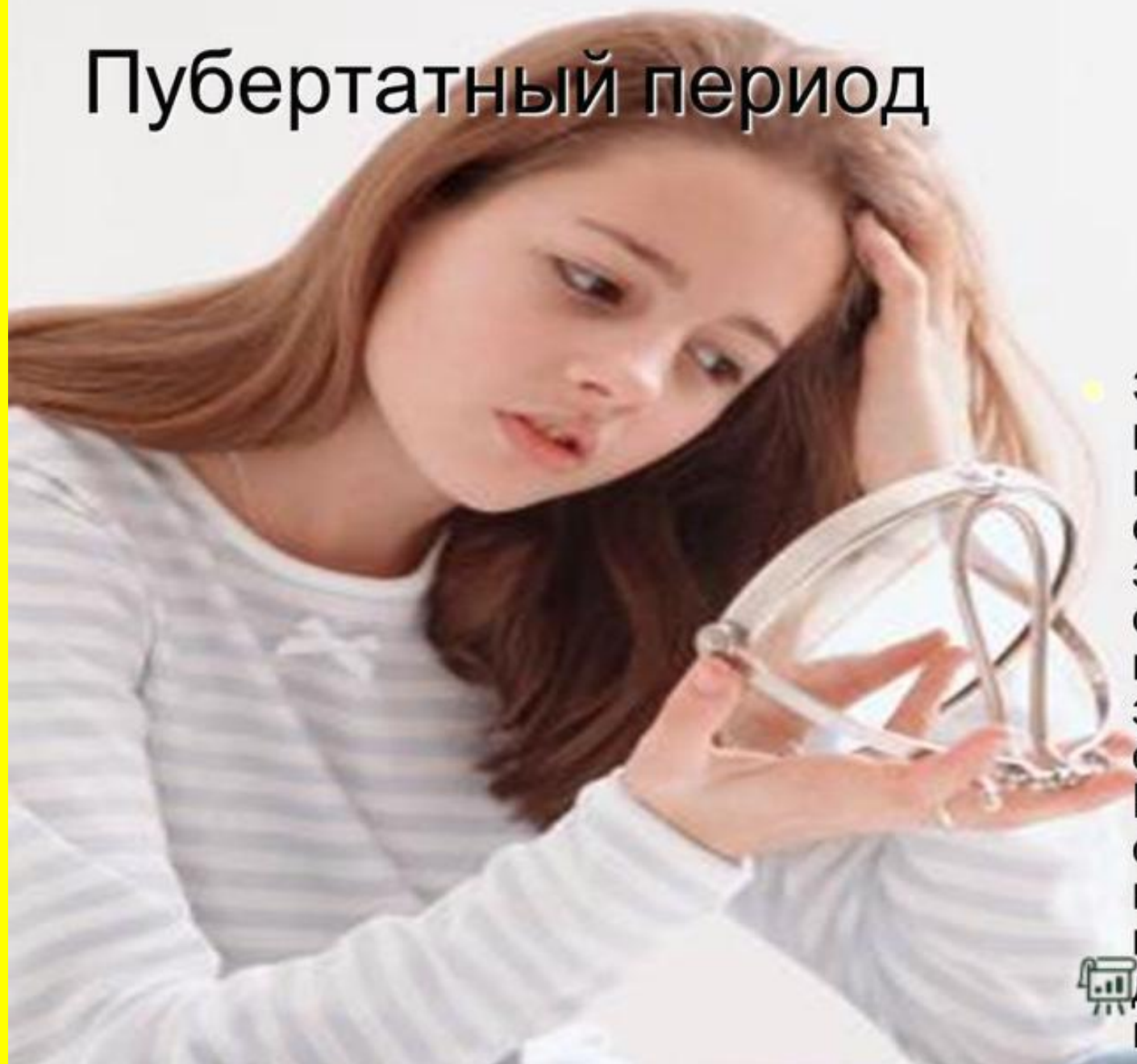
гусеница

куколка

бабочка



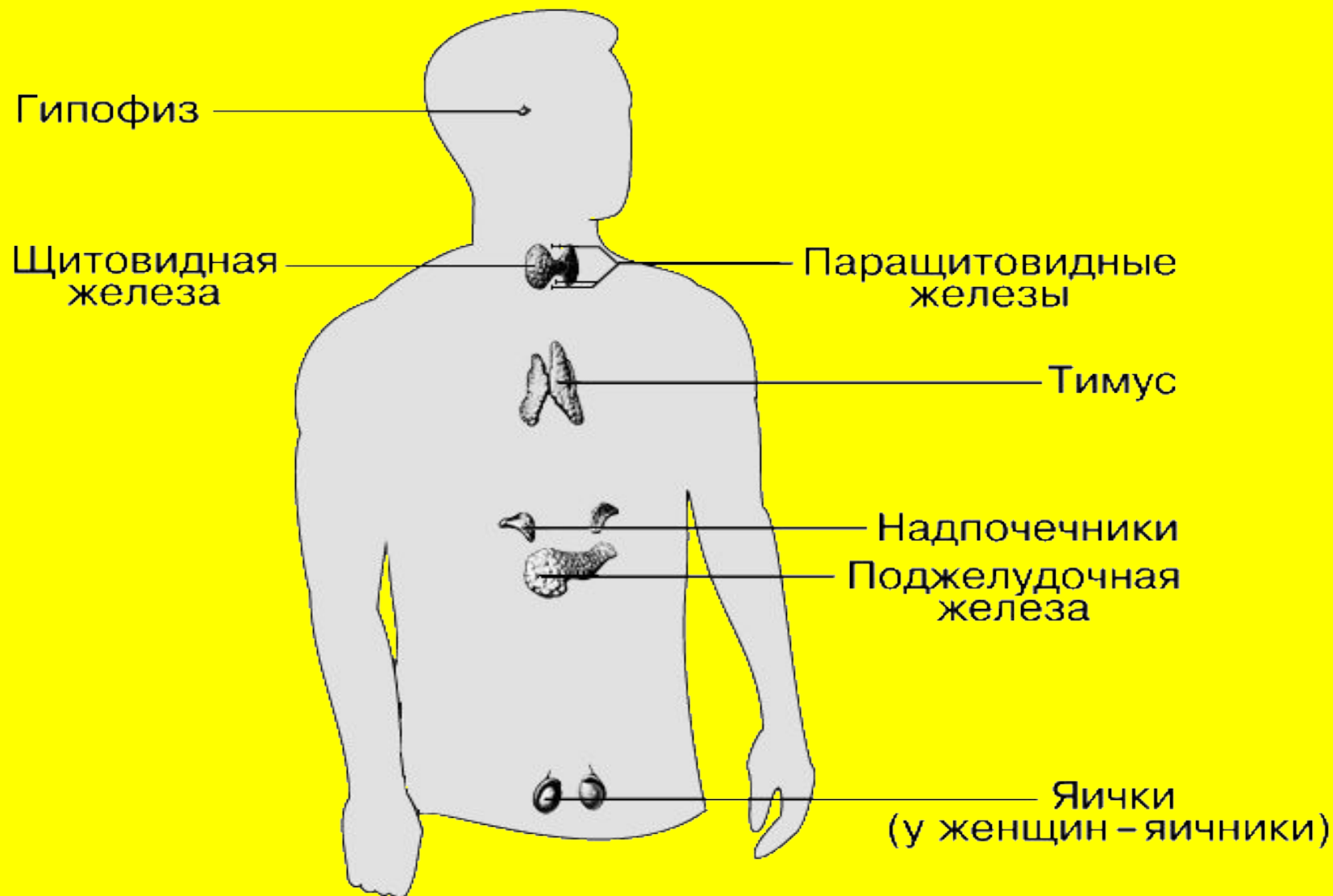
Пубертатный период



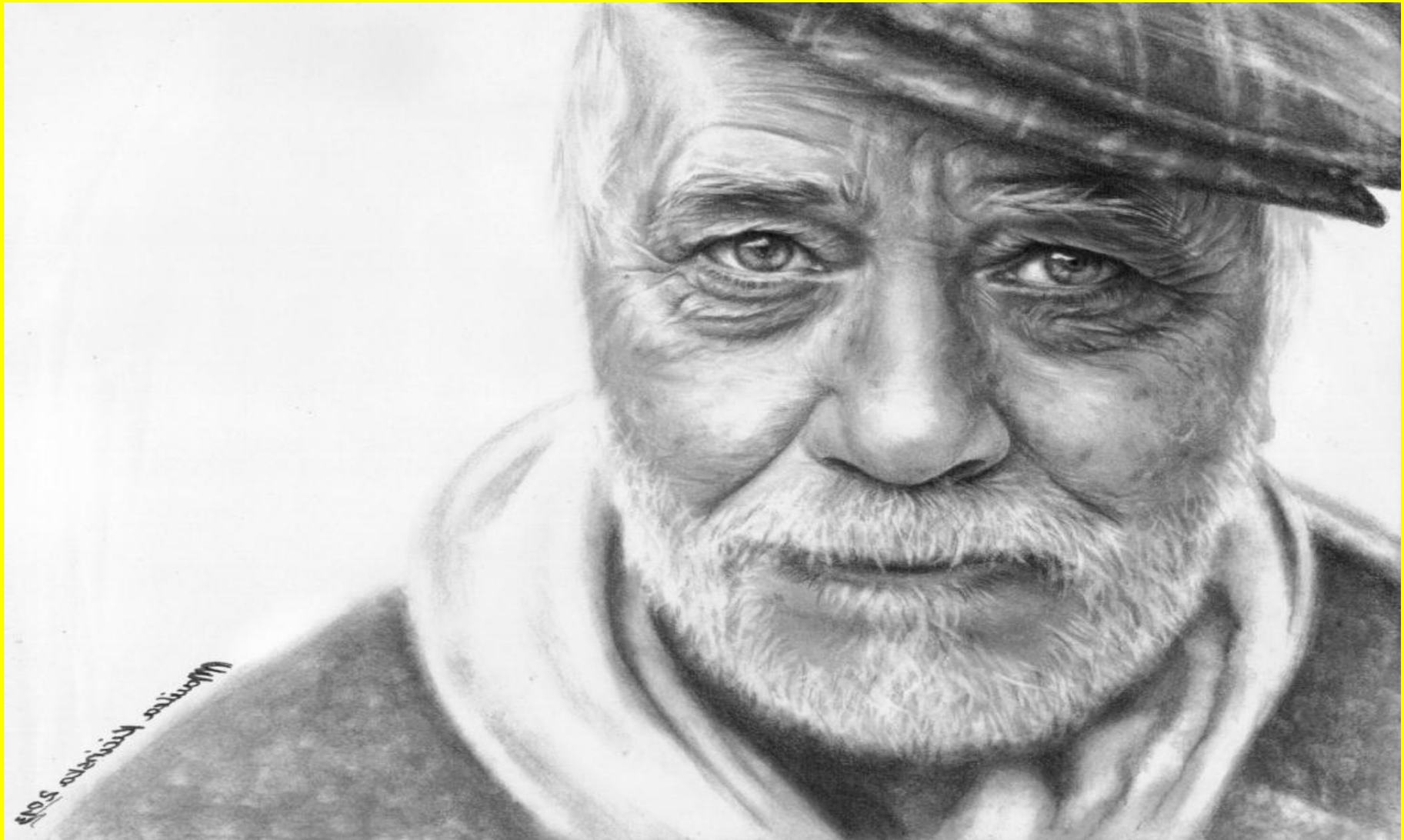
- Этот период называют еще зрелым, и он связан с половой зрелостью организмов. Развитие организмов в этот период достигает максимума



Железы, влияющие на рост и развитие



Сенильный период (старость)



**Двустворчатый моллюск жемчужница. С
возрастом жемчужница не стареет, а становится
более жизнеспособной. Животные-долгожители**



Гигантские черепахи



Гренландский кит



Голый землекоп



Дети, страдающие прогерией



**Спасибо за
внимание!**