

Урок биологии в 6 классе

Учитель биологии
ГБОУ СОШ № 2000
Севастьяновой М.Н.

Урок - исследование

ПОДСОЛНУХ



Одуванчик



Берёза



Ель



Георгин



Подсолнух

Одуванчик

Берёза

Ель

Георгин

Тема: Видоизменённые подземные побеги

Цель: доказать, что клубень, луковица, корневище являются видоизменёнными побегами.

Гипотеза: если клубень, луковица, корневище являются видоизменёнными побегами, то мы обнаружим составные части побега: стебель, почки и листья.

Задачи:

1. Выявить наличие стебля, почек, листьев у клубня, луковицы, корневища.
2. Определить, какие функции выполняют видоизменённые побеги.

Вывод:

ЛАБОРАТОРНАЯ РАБОТА

Тема: «Внешнее строение клубня, луковицы, корневища »

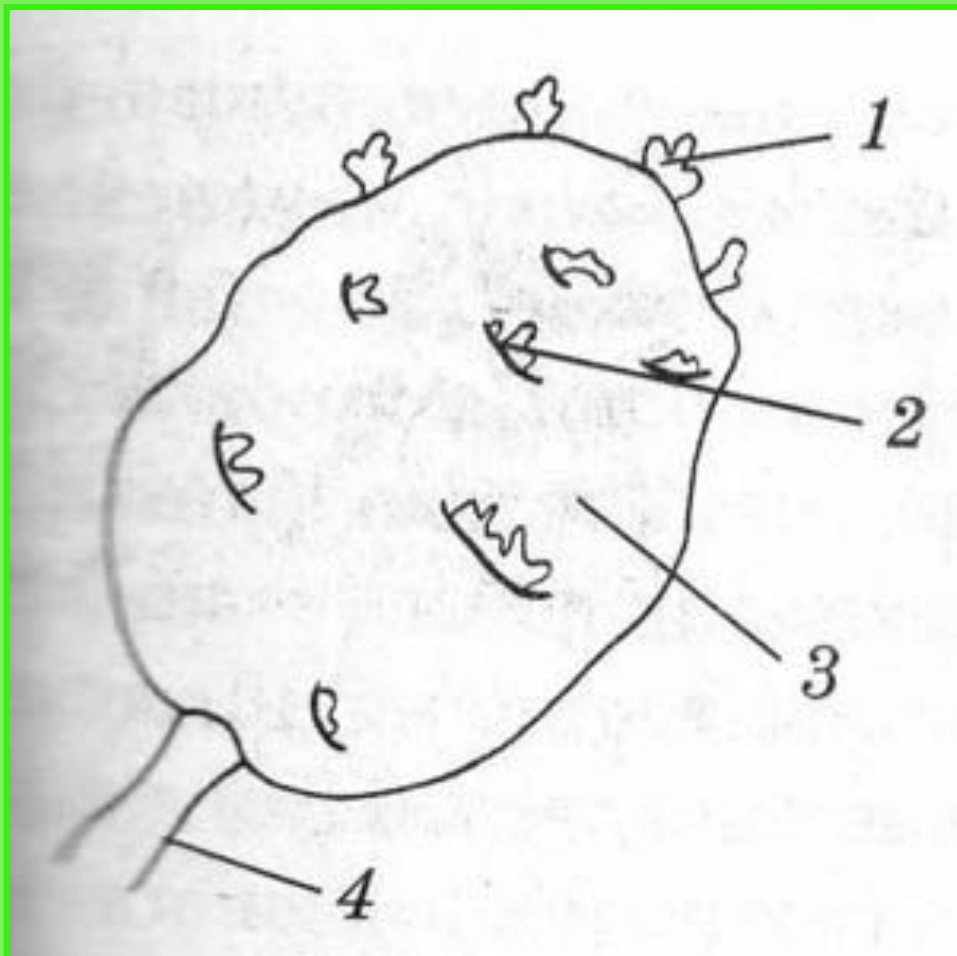
Оборудование и материалы:

- Лупа ручная.
- Клубень картофеля, луковица лука репчатого, корневище имбиря

Ход работы:

2. Рассмотрите клубень картофеля. Найдите его глазки. Рассмотрите под лупой глазки, найдите в них почки.
2. Рассмотрите разрезанную вдоль луковицу. Найдите у луковицы стебель и листья.
3. Рассмотрите корневище. Найдите узлы, междоузлия, чешуевидные листья и придаточные корни. Определите, в чем отличие луковицы от клубня и корневища.
4. Сделайте общий вывод.

Клубень



1 – верхушечная почка

2 – боковая почка (глазки)

3 – стебель

4 - СТОЛОН

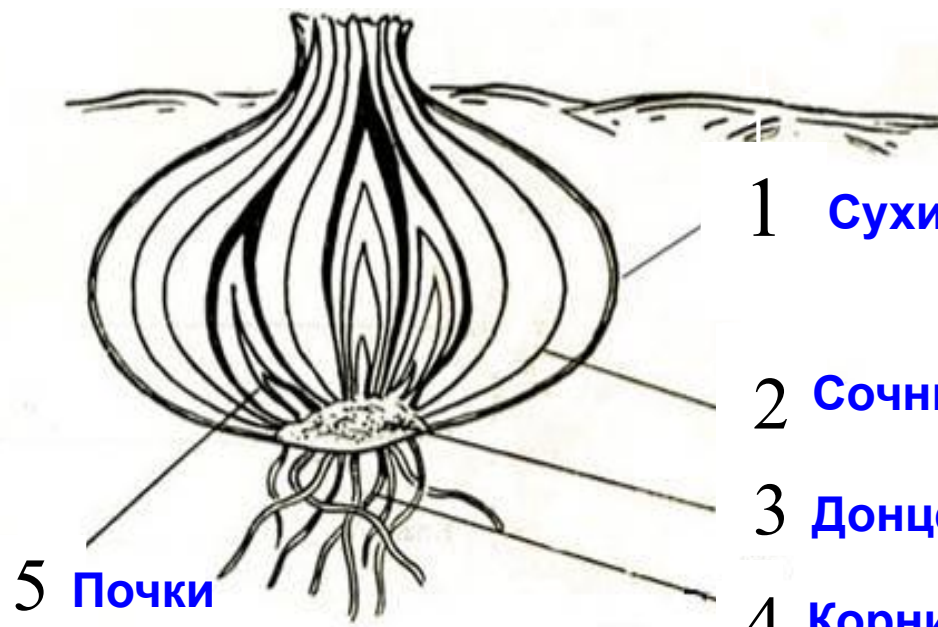
**Верхушечная почка
(глазок)**



Междоузлие

**Боковая почка
(глазок)**

Луковица



1 Сухие листья

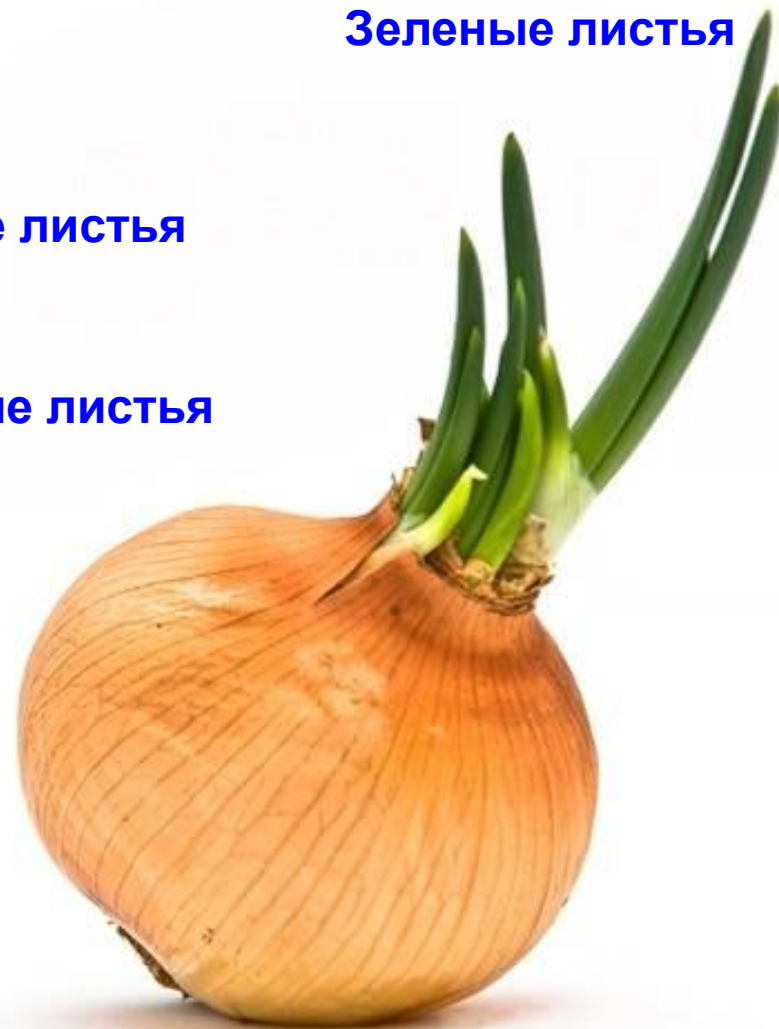
2 Сочные листья

3 Донце

4 Корни

5 Почки

Зеленые листья



Корневище имбиря

Чешуевидные листья



Междоузлие



Глазок



Ответы

Вариант 1	Вариант 2
1 - В	1 - Г
2 – Б	2 – В
3 – В	3 – Г
4 – А	4 – Б
5 - Г	5 - В

Критерии оценки

«5» - все ответы верны

«4» - 4 правильных ответа

«3» - 3 правильных ответа

«2» - 2 правильных ответа

Какой картинке соответствует твоё настроение?



Домашнее задание

Параграф 22,
в рабочей тетради стр. 41-42, № 1-3.

**Спасибо за работу
на уроке**

