

**Начало движения,
маневрирование**

8. Начало движения, маневрирование

8.1

- Перед началом движения, перестроением, поворотом (разворотом) и остановкой водитель обязан подавать сигналы световыми указателями поворота соответствующего направления, а если они отсутствуют или неисправны - рукой.
- При выполнении маневра не должны создаваться опасность для движения, а также помехи другим участникам дорожного движения.
- Сигналу левого поворота (разворота) соответствует вытянутая в сторону левая рука либо правая, вытянутая в сторону и согнутая в локте под прямым углом вверх.
- Сигналу правого поворота соответствует вытянутая в сторону правая рука либо левая, вытянутая в сторону и согнутая в локте под прямым углом вверх.
- Сигнал торможения подается поднятой вверх левой или правой рукой.

Правила подачи сигналов

• 8.2

- Подача сигнала указателями поворота или рукой должна производиться заблаговременно до начала выполнения маневра и прекращаться немедленно после его завершения (подача сигнала рукой может быть закончена непосредственно перед выполнением маневра). При этом сигнал не должен вводить в заблуждение других участников движения.
- Подача сигнала не дает водителю преимущества и не освобождает его от принятия мер предосторожности.

Выезд с прилегающей территории

- **8.3**

- При выезде на дорогу с прилегающей территории водитель должен уступить дорогу транспортным средствам и пешеходам, движущимся по ней, а при съезде с дороги - пешеходам и велосипедистам, путь движения которых он пересекает.

Порядок перестроения

- **8.4**

- При перестроении водитель должен уступить дорогу транспортным средствам, движущимся попутно без изменения направления движения.
- При одновременном перестроении транспортных средств, движущихся попутно, водитель должен уступить дорогу транспортному средству, находящемуся справа.

Правила выполнения поворота, разворота-1

- 8.5
- Перед поворотом направо, налево или разворотом водитель обязан заблаговременно занять соответствующее крайнее положение на проезжей части, предназначенной для движения в данном направлении, кроме случаев, когда совершается поворот при въезде на перекресток, где организовано круговое движение.
- При наличии слева трамвайных путей попутного направления, расположенных на одном уровне с проезжей частью, поворот налево и разворот должны выполняться с них, если знаками [5.15.1](#) или [5.15.2](#) либо разметкой [1.18](#) не предписан иной порядок движения. При этом не должно создаваться помех трамваю.

Правила выполнения поворота, разворота-2

- 8.6

- Поворот должен осуществляться таким образом, чтобы при выезде с пересечения проезжих частей транспортное средство не оказалось на стороне встречного движения.
- При повороте направо транспортное средство должно двигаться по возможности ближе к правому краю проезжей части.

Правила поворота габаритных транспортных средств

- 8.7

- Если транспортное средство из-за своих габаритов или по другим причинам не может выполнить поворот с соблюдением требований пункта [8.5](#) Правил, допускается отступать от них при условии обеспечения безопасности движения и если это не создаст помех другим транспортным средствам.

Правила поворота или разворота в узком пространстве

- 8.8
- При повороте налево или развороте вне перекрестка водитель безрельсового транспортного средства обязан уступить дорогу встречным транспортным средствам и трамваю попутного направления.
- Если при развороте вне перекрестка ширина проезжей части недостаточна для выполнения маневра из крайнего левого положения, его допускается производить от правого края проезжей части (с правой обочины). При этом водитель должен уступить дорогу попутным и встречным транспортным средствам.

Преимущества транспортного средства справа

- 8.9

- В случаях, когда траектории движения транспортных средств пересекаются, а очередность проезда не оговорена Правилами, дорогу должен уступить водитель, к которому транспортное средство приближается справа.

Правила поворота с полос торможения или разгона

- **8.10**

- При наличии полосы торможения водитель, намеревающийся повернуть, должен своевременно перестроиться на эту полосу и снижать скорость только на ней.
- При наличии в месте въезда на дорогу полосы разгона водитель должен двигаться по ней и перестраиваться на соседнюю полосу, уступая дорогу транспортным средствам, движущимся по этой дороге.

Разворот запрещён:

8.11

- Разворот запрещается:
- на пешеходных переходах;
- в тоннелях;
- на мостах, путепроводах, эстакадах и под ними;
- на железнодорожных переездах;
- в местах с видимостью дороги хотя бы в одном направлении менее 100 м;
- в местах остановок маршрутных транспортных средств.

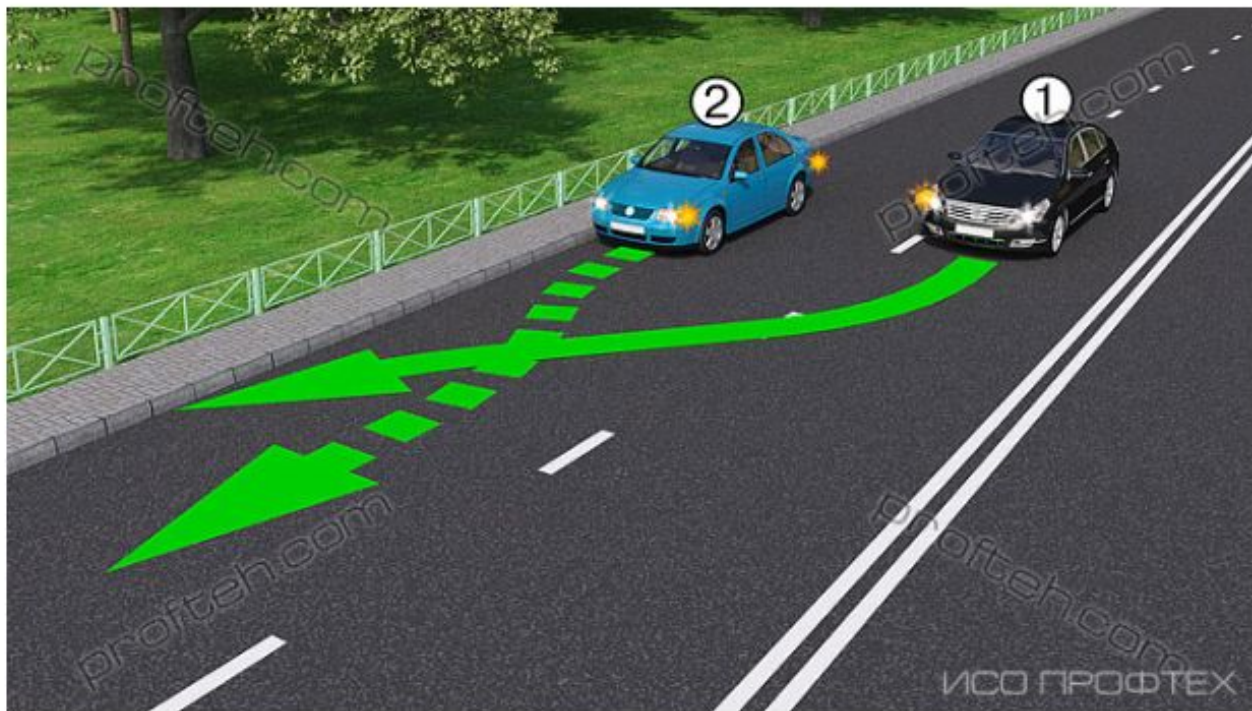
Движение задним ходом

8.12

- Движение транспортного средства задним ходом разрешается при условии, что этот маневр будет безопасен и не создаст помех другим участникам движения. При необходимости водитель должен прибегнуть к помощи других лиц.

Движение задним ходом запрещается на перекрестках и в местах, где запрещен разворот согласно пункту [8.11](#) Правил.

Правила подачи предупредительных сигналов -1



Перед выполнением **любого** маневра водитель обязан подавать сигналы световыми указателями поворота соответствующего направления, а если они отсутствуют или неисправны - рукой.

ВАЖНО! Подача сигнала не дает водителю преимущества и не освобождает его от принятия мер предосторожности.

Правила подачи предупредительных сигналов -2



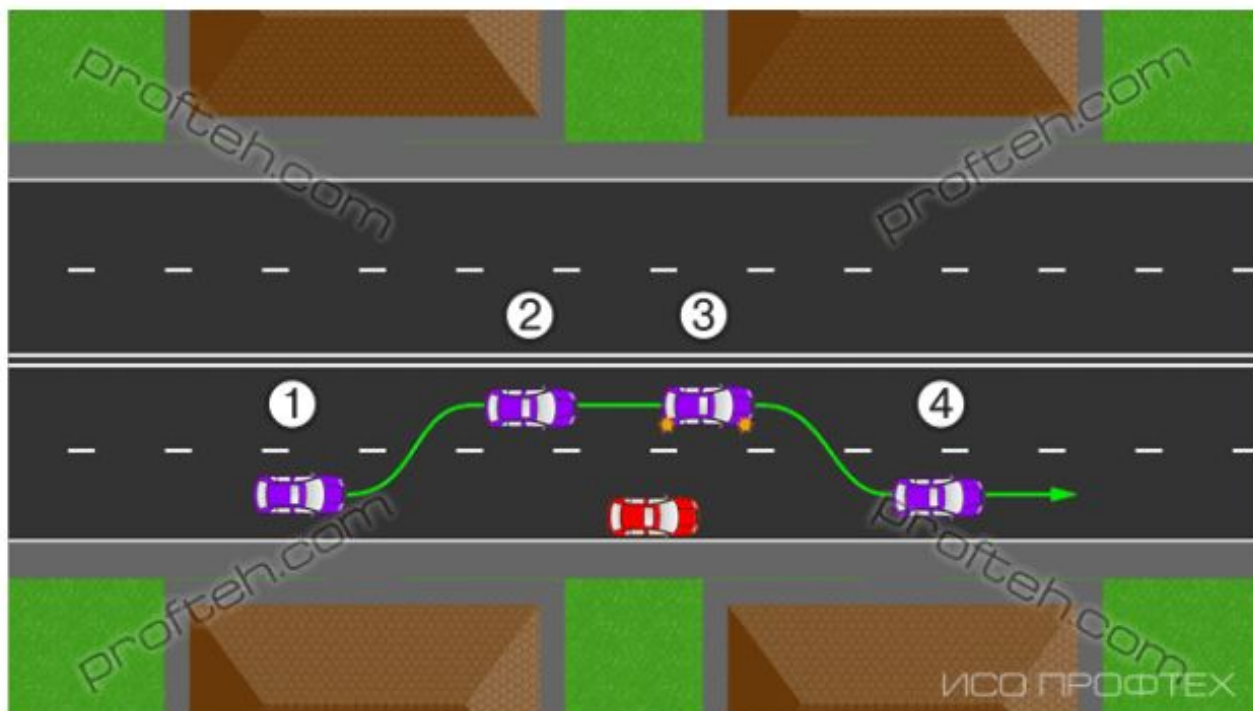
ВАЖНО! Подавать сигналы водитель обязан не только на дорогах, но и во дворах, на территории АЗС, парковок и.т.д., в том числе, в темное время суток, независимо от наличия / отсутствия других участников дорожного движения.

Подача предупредительных сигналов рукой



Если сигналы поворота отсутствуют, или неисправны, водитель обязан подавать предупредительные сигналы о маневрировании рукой. При этом, водителям мотоциклов и мопедов сигнал разрешается подавать той рукой, которой ему в данный момент это удобнее делать.

Когда необходимо включать и выключать сигналы?



profteh.com

Подача сигнала указателя поворота или рукой должна производиться заблаговременно до начала выполнения маневра и прекращаться немедленно после его завершения.

Однако, подача сигнала рукой должна быть прекращена непосредственно перед выполнением маневра (чтобы во время маневра руки находились на руле).

На рисунке:

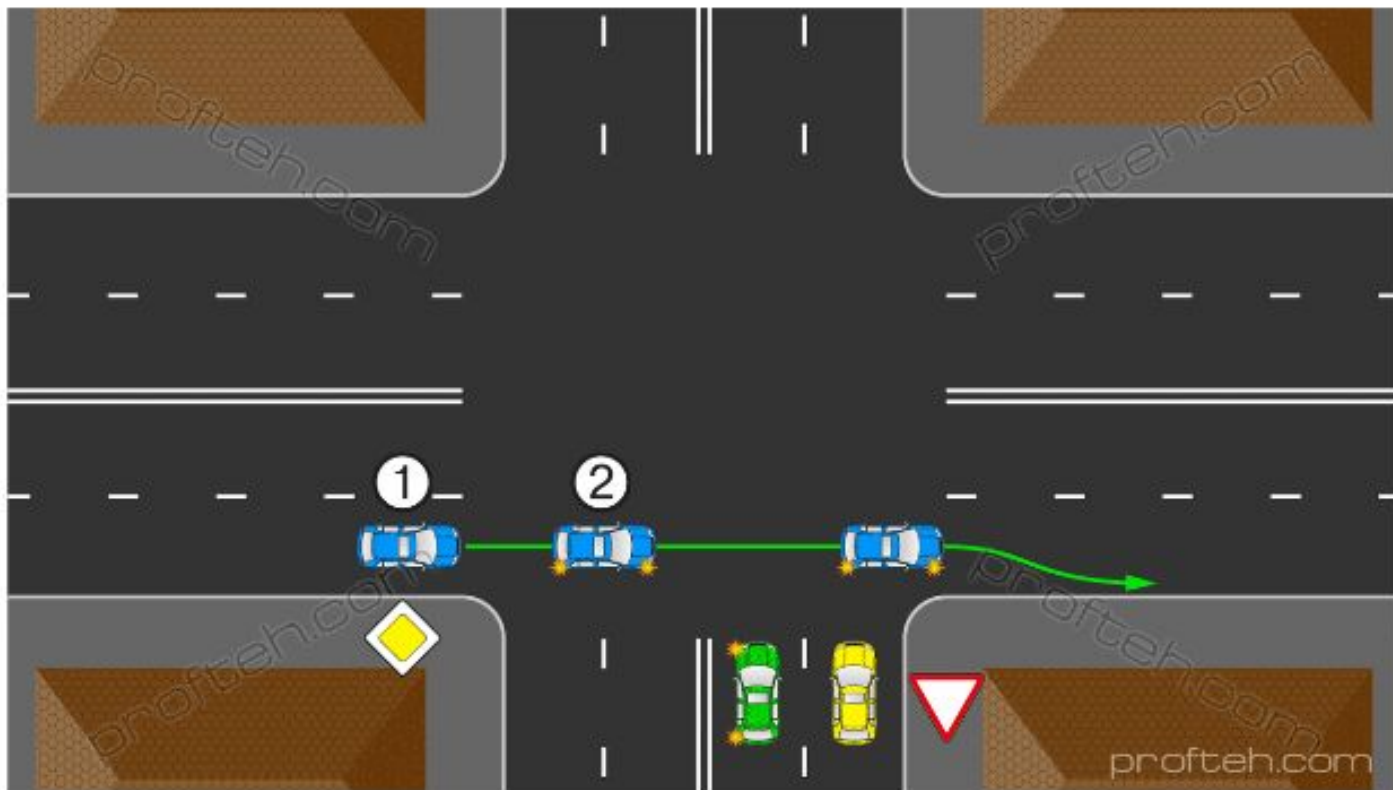
1 – Сигнал поворота включен

2 – Сигнал поворота выключается (маневр перестроения в левую полосу завершен)

3 – Включается правый сигнал поворота

4 – Сигнал поворота выключается (маневр перестроения завершен)

Не вводить в заблуждение других участников!



Сигнал поворота не должен вводить в заблуждение других участников движения!

На рисунке водитель синего автомобиля принял решение остановится сразу за перекрестком:

Позиция 1 – Сигнал поворота должен быть выключен, поскольку включенный в этой позиции он будет вводить в заблуждение водителей других ТС, а так же пешеходов.

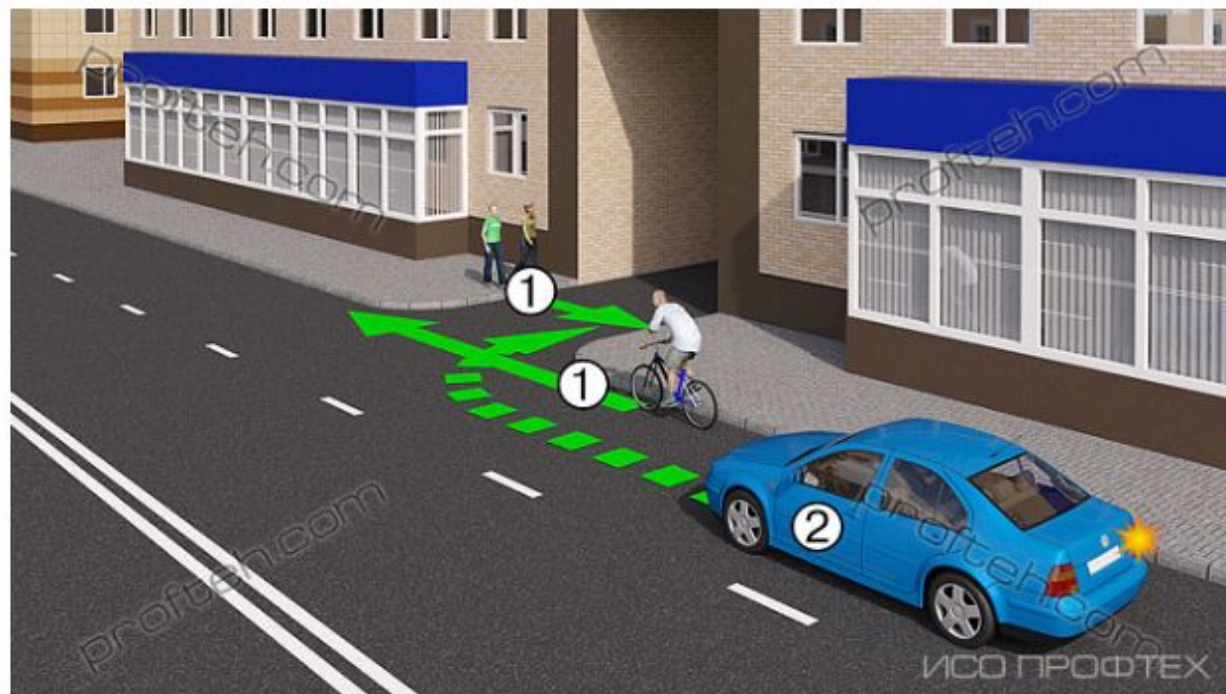
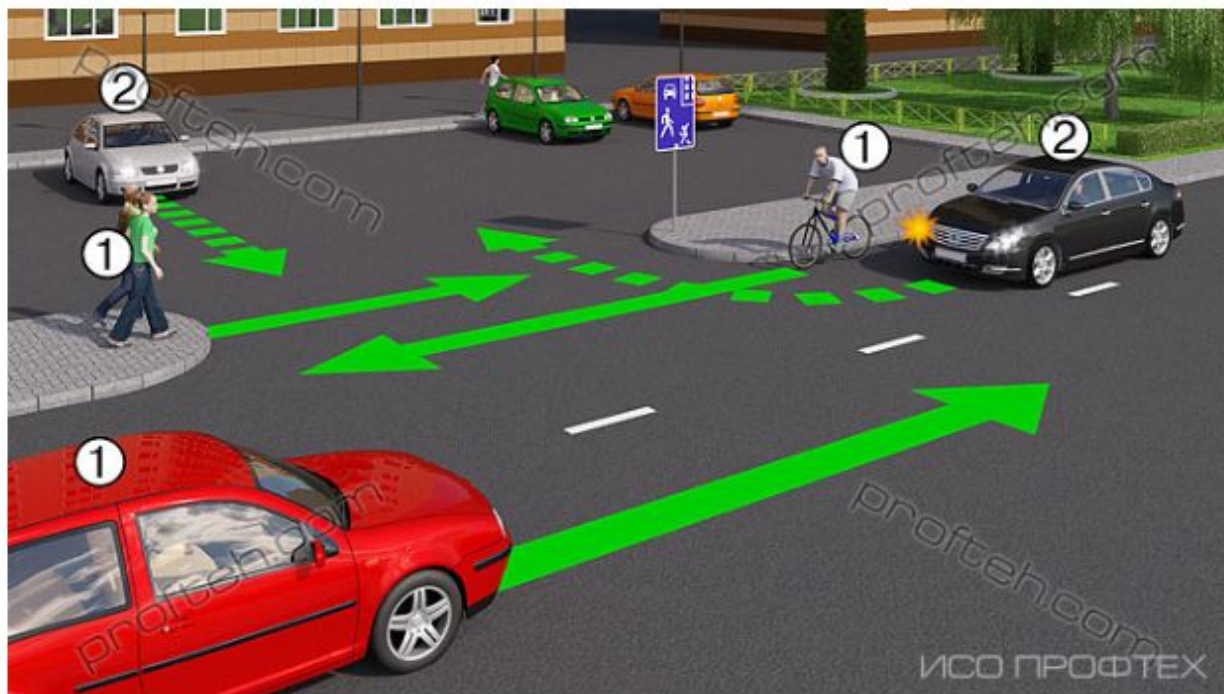
Позиция 2 – Включение сигнала поворота (правильно)

Когда сигналы не подаются?



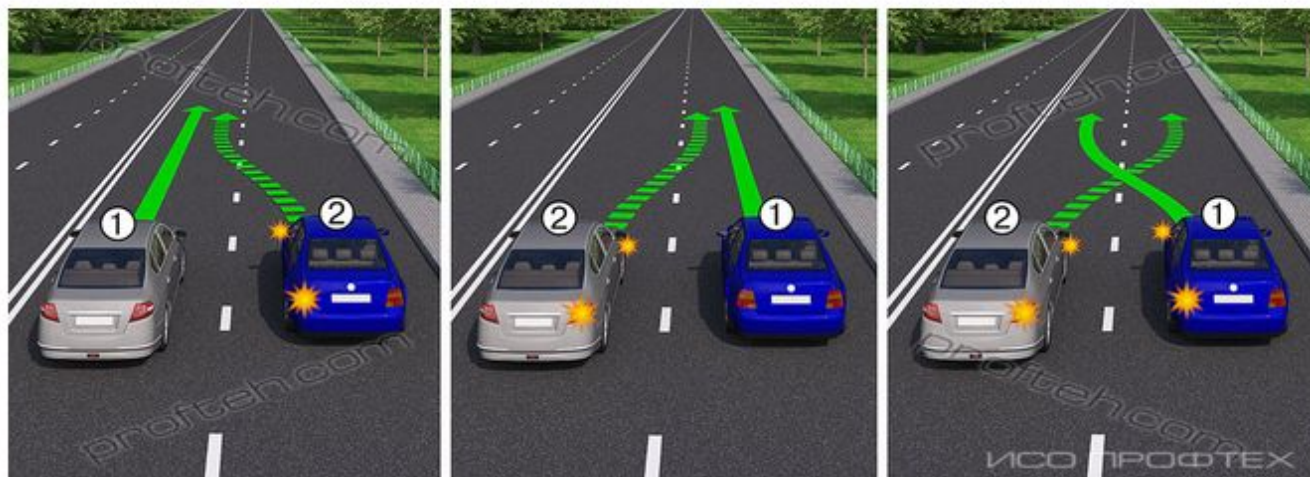
Сигналы поворота не должны подаваться только тогда, когда они могут ввести других участников дорожного движения в заблуждение. Например в местах, где дорога делает естественный изгиб.

Правила маневрирования: Выезд на дорогу с прилегающей территории или из двора



При выезде на дорогу с прилегающей территории водитель должен уступить дорогу транспортным средствам и пешеходам, движущимся по ней, а при съезде с дороги - пешеходам и велосипедистам, пути движения которых он пересекает.

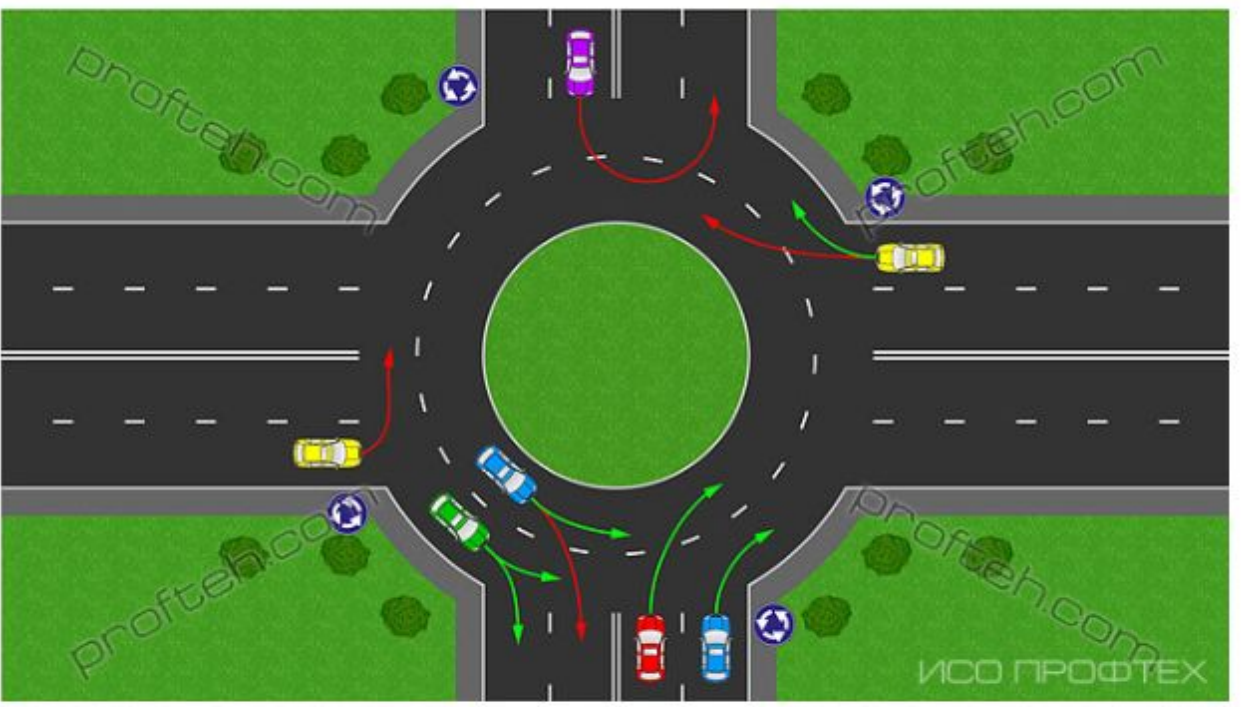
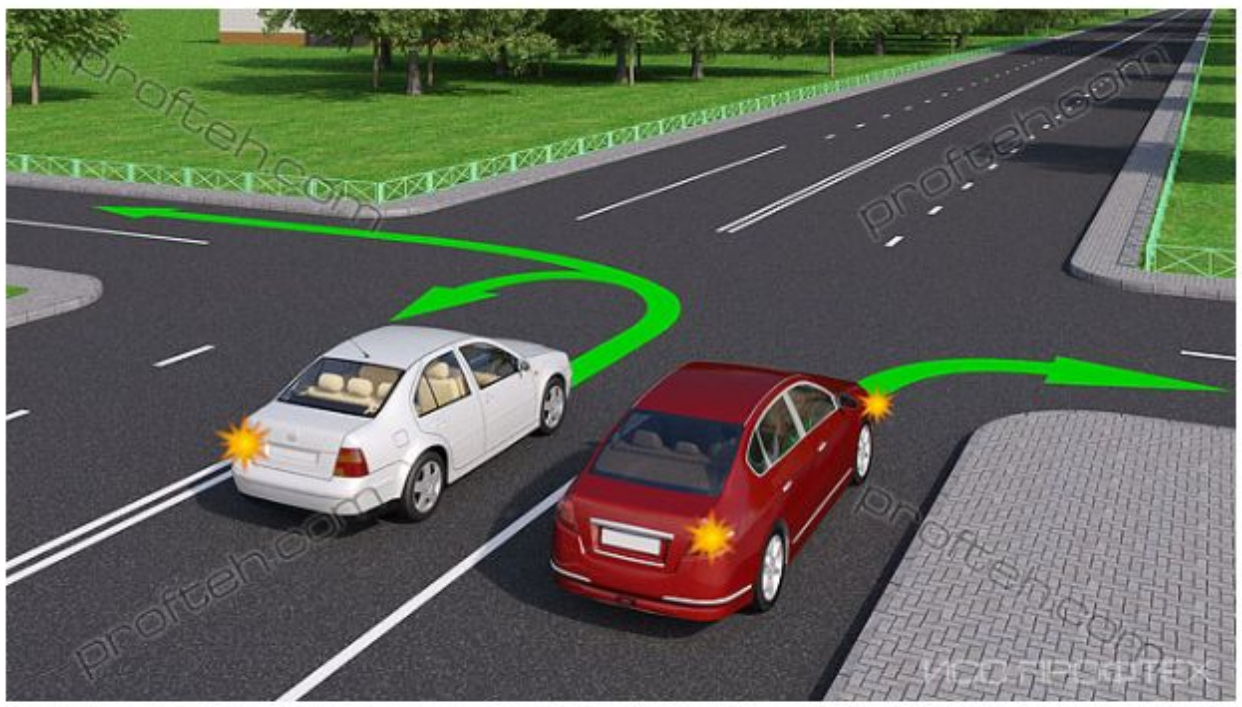
Перестроения



При перестроении водитель должен уступить дорогу ТС, движущимся попутно без изменения направления движения.

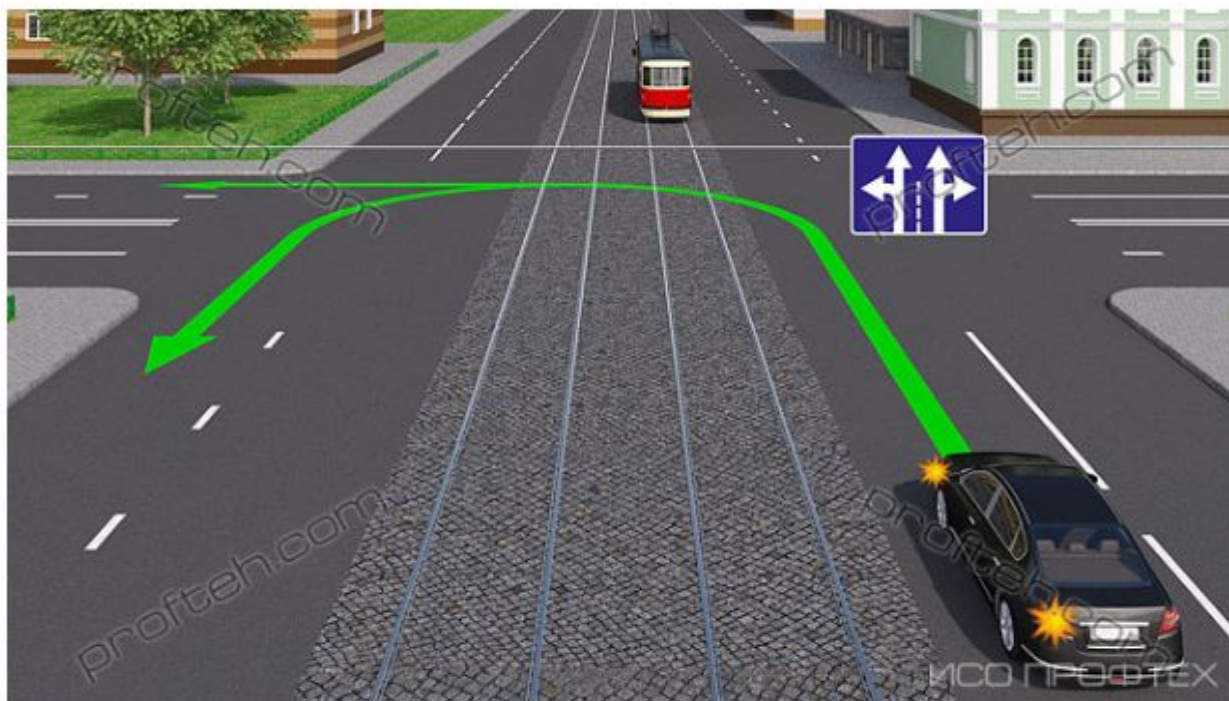
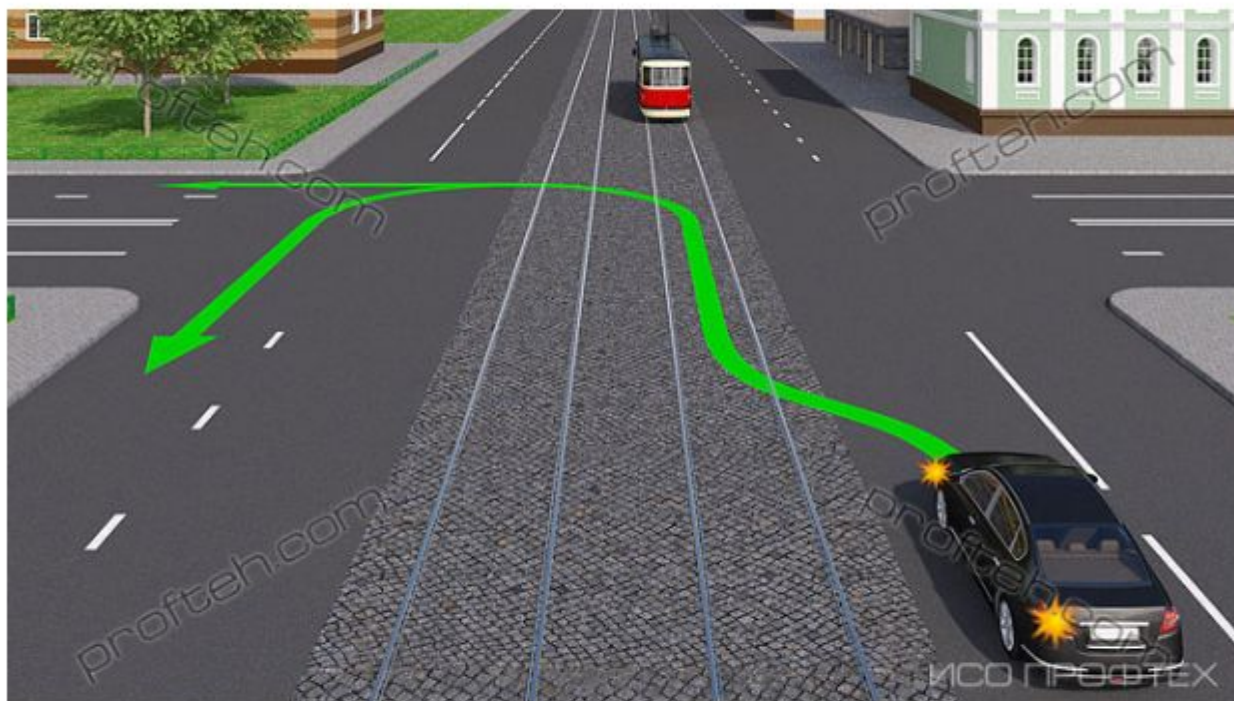
При одновременном перестроении транспортных средств, движущихся попутно, водитель должен уступить дорогу транспортному средству, находящемуся справа.

Повороты направо и налево



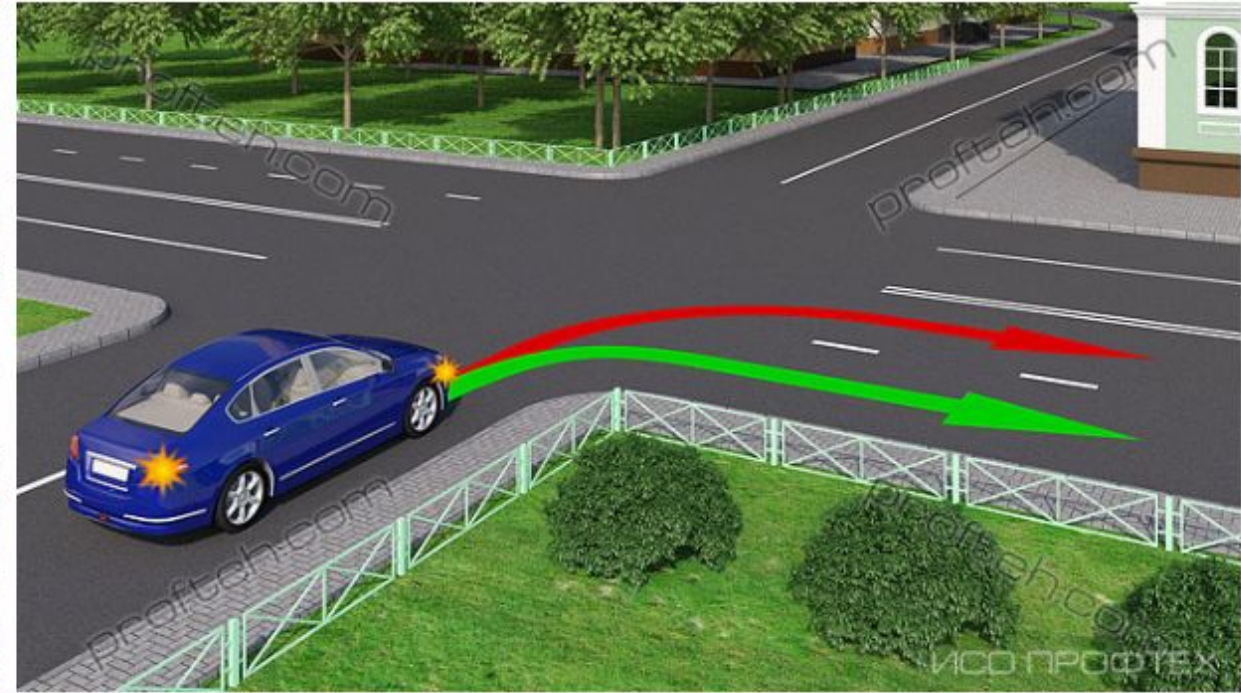
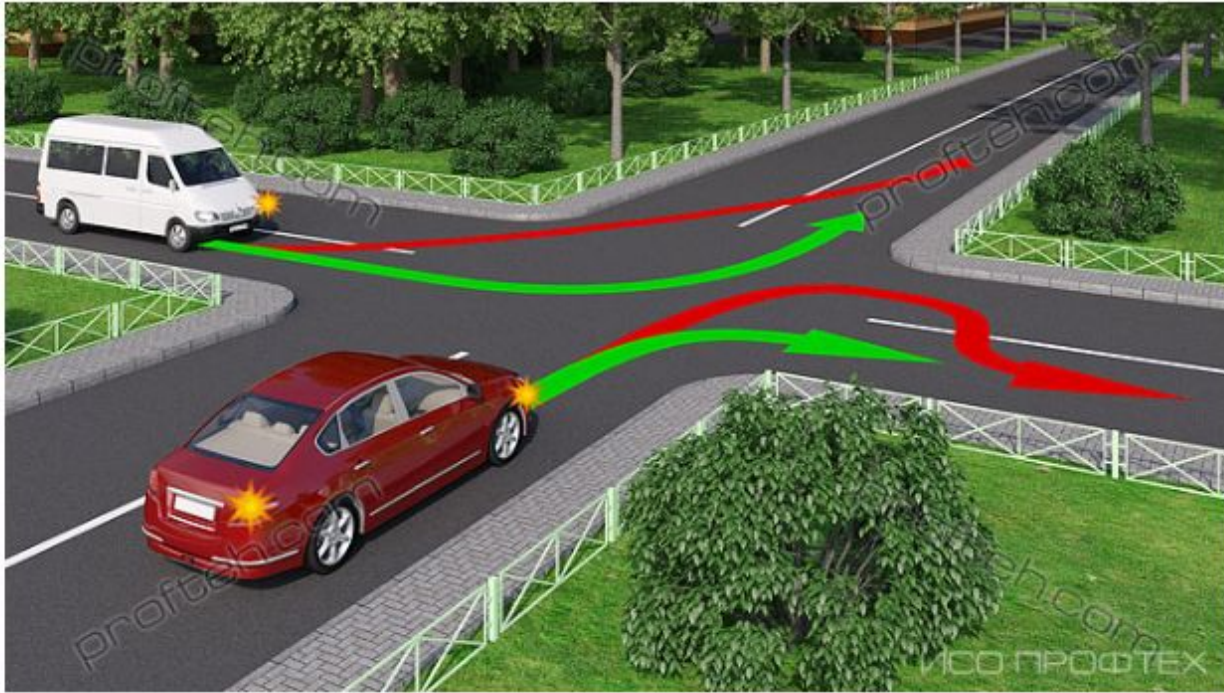
Перед поворотом направо, налево или разворотом, водитель обязан заблаговременно занять соответствующее крайнее положение на проезжей части, предназначенной для движения в данном направлении, кроме случаев, когда совершается поворот при въезде на перекресток, где организовано круговое движение.

Повороты на перекрестках при наличии трамвайных путей



При наличии слева трамвайных путей попутного направления, расположенных на одном уровне с проезжей частью, поворот налево и разворот должны выполняться с них, если знаками [5.15.1](#) или [5.15.2](#) либо разметкой [1.18](#) не предписан иной порядок движения. При этом не должно создаваться помех трамваю.

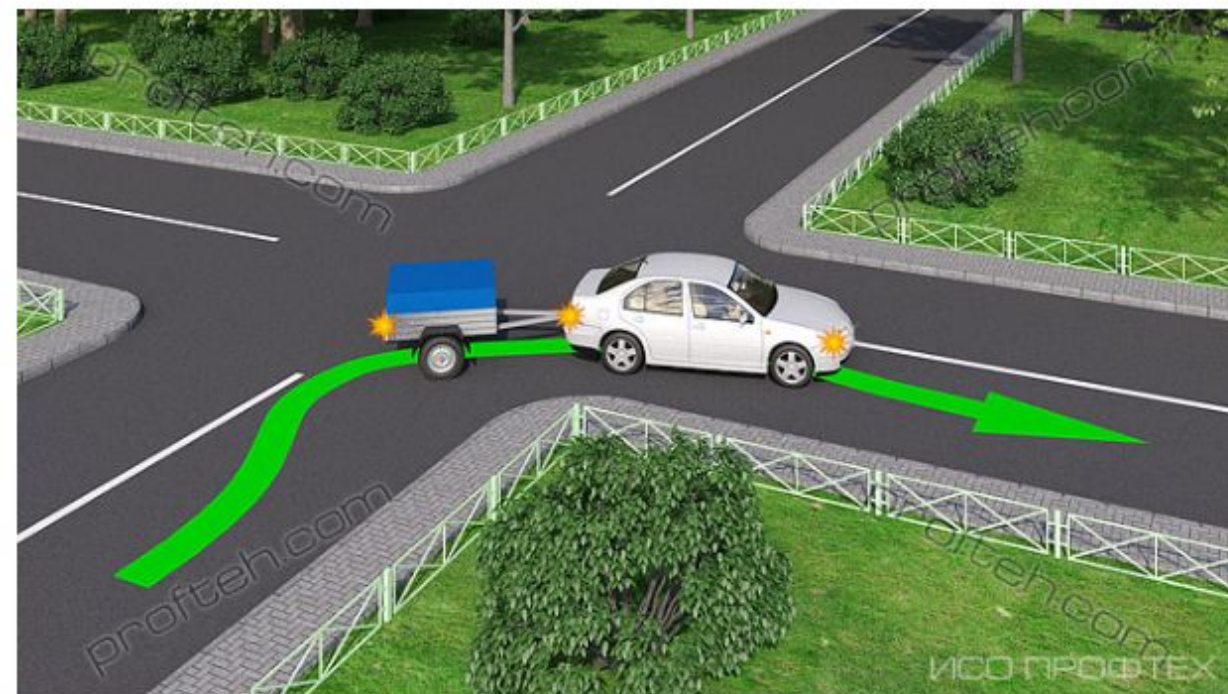
Выезд с перекрестка



Поворот должен осуществляться таким образом, чтобы при выезде с пересечения проезжих частей транспортное средство не оказалось на стороне встречного движения. При повороте направо транспортное средство должно двигаться по возможности ближе к правому краю проезжей части.

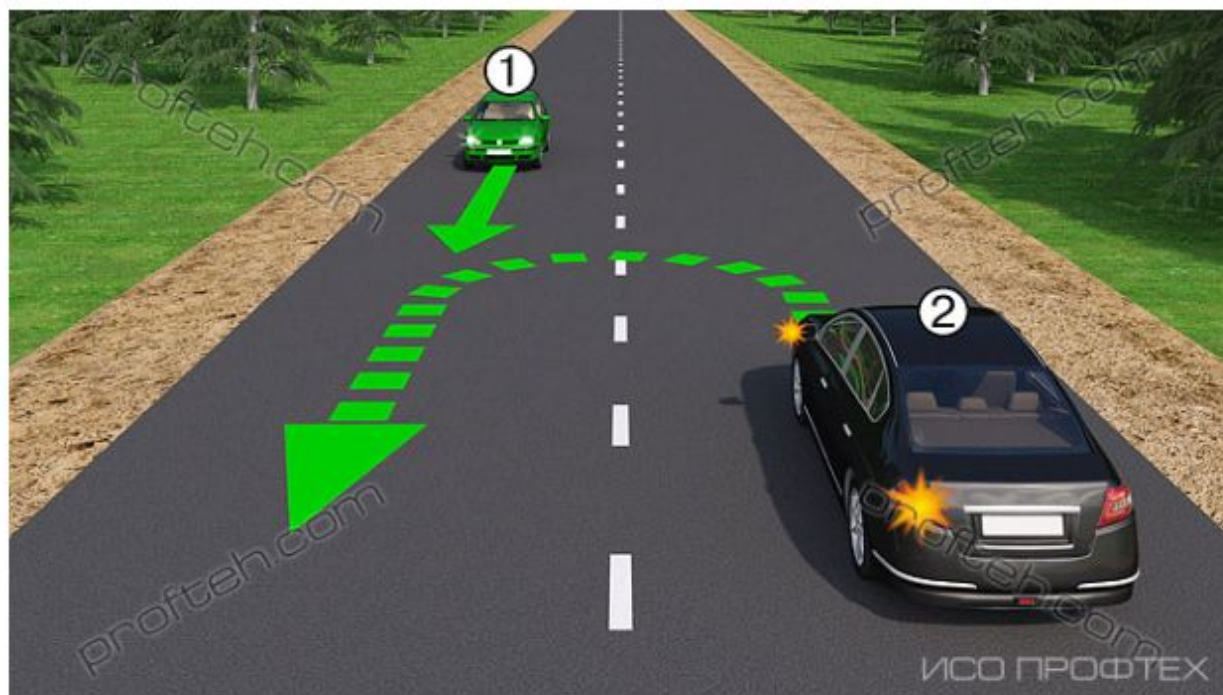
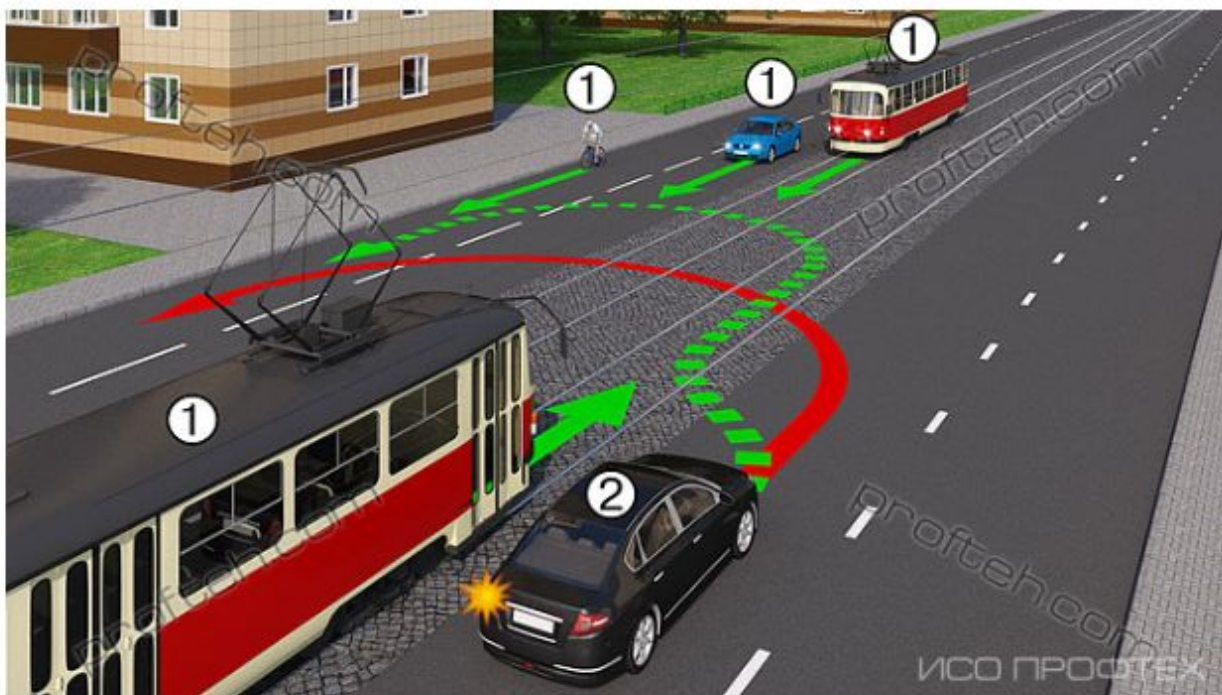
Повороты длинномерных ТС и ТС с прицепом

К центру поворота



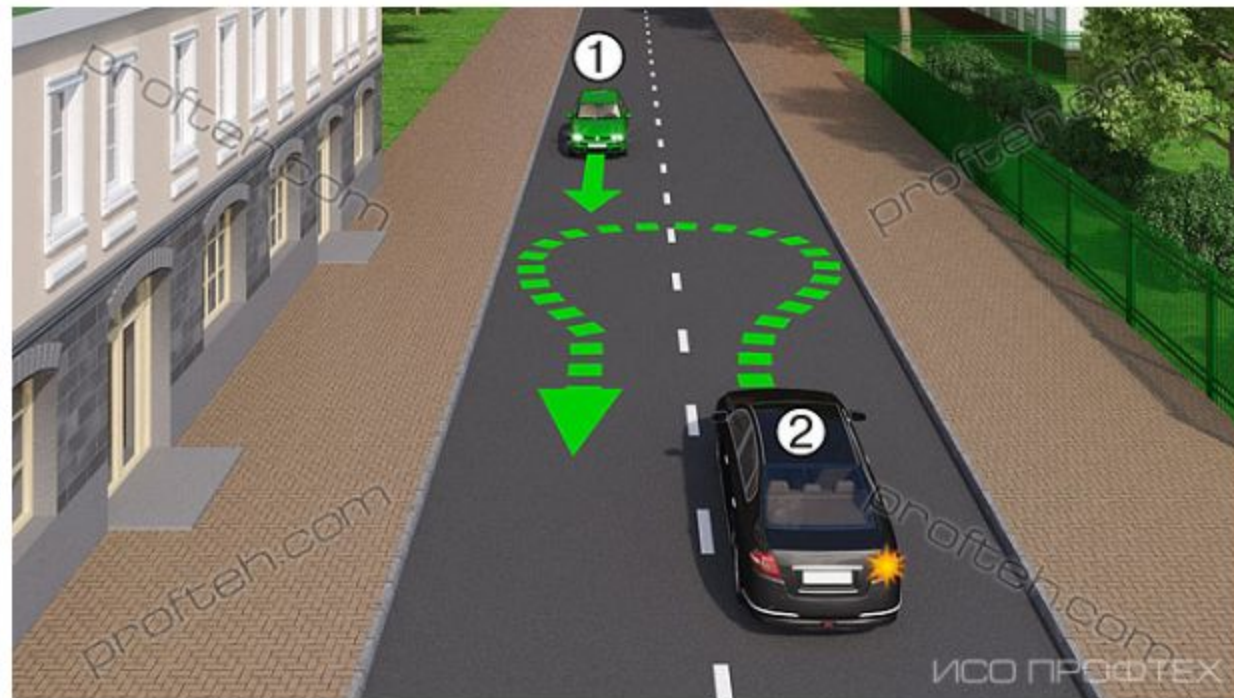
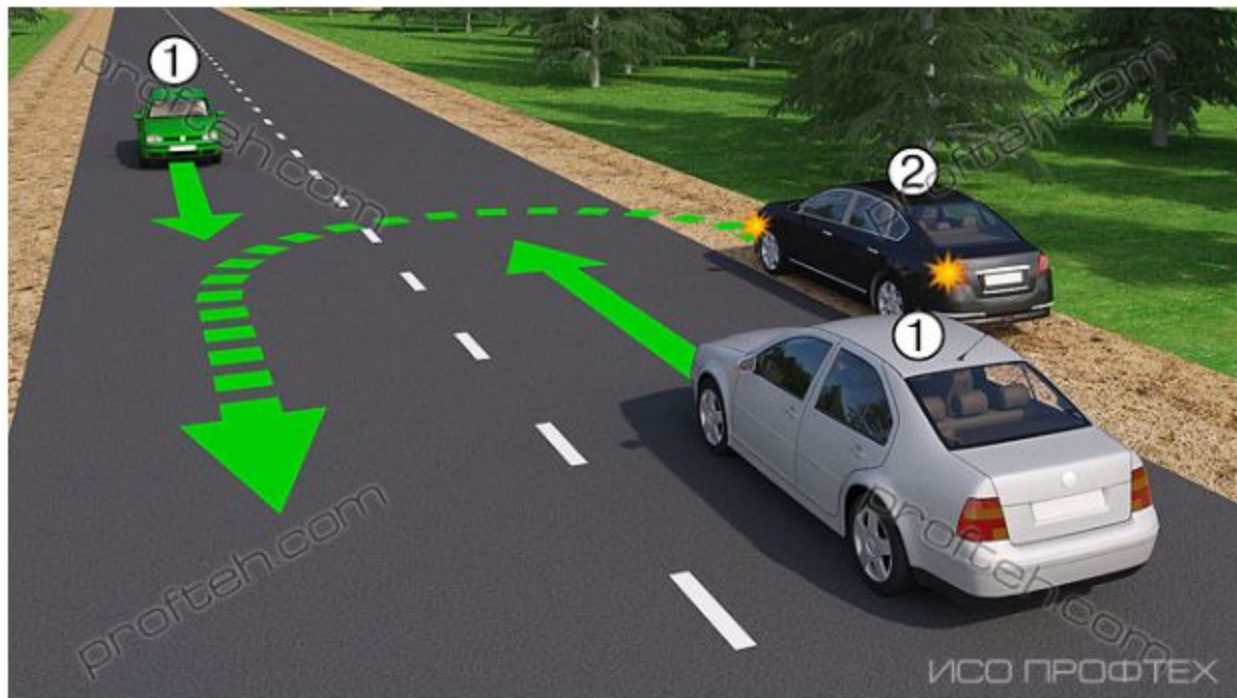
Если транспортное средство из-за своих габаритов или по другим причинам не может выполнить поворот с соблюдением требований пункта 8.5 Правил, допускается отступать от них при условии обеспечения безопасности движения и если это не создаст помех другим транспортным средствам.

Поворот налево и разворот вне перекрестка



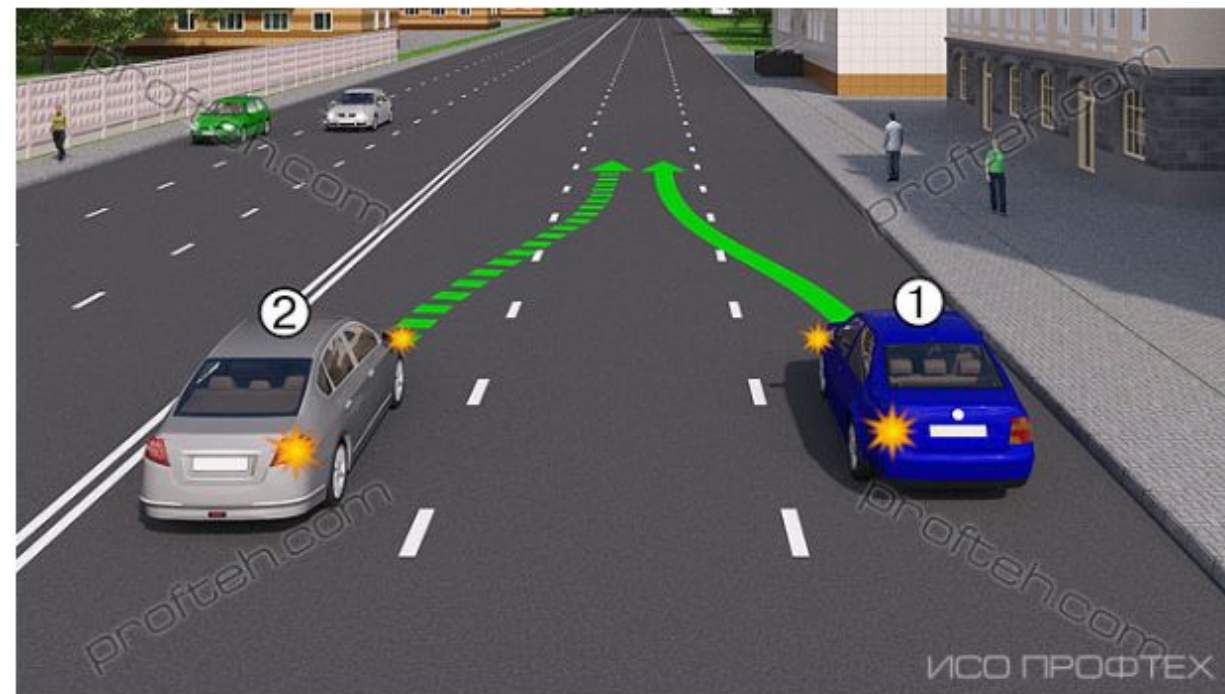
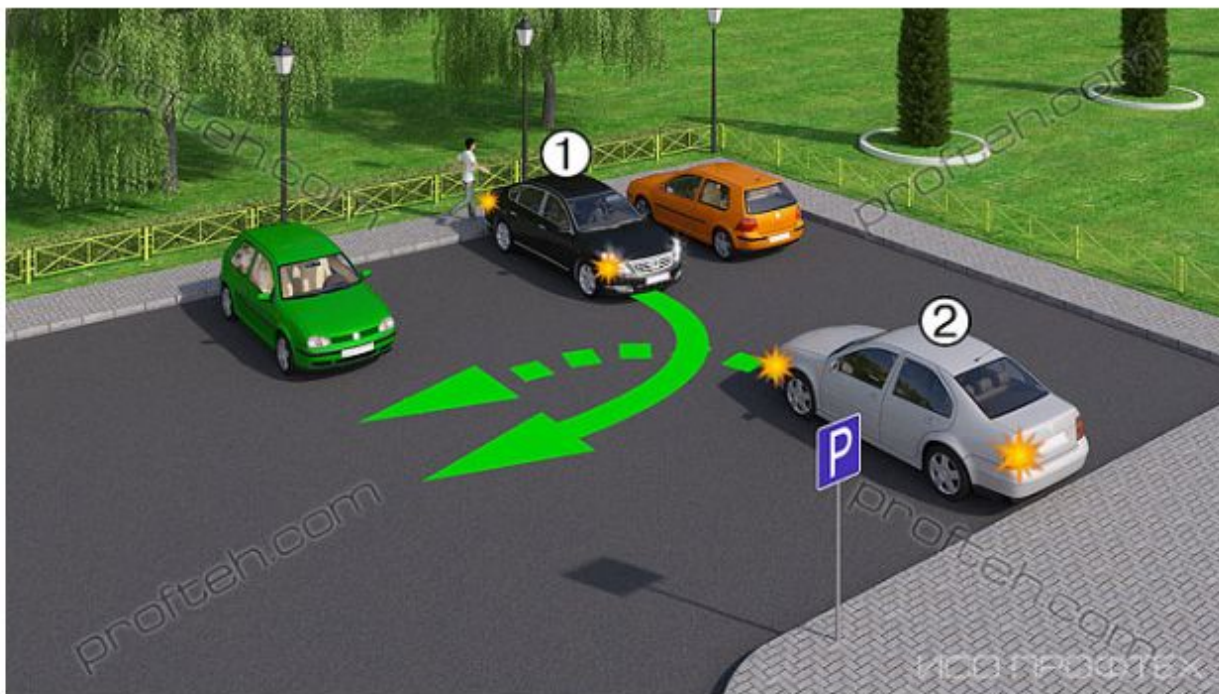
При повороте налево или развороте вне перекрестка водитель безрельсового транспортного средства обязан уступить дорогу встречным транспортным средствам и трамваю попутного направления.

Разворот на двухполосных дорогах вне перекрестка



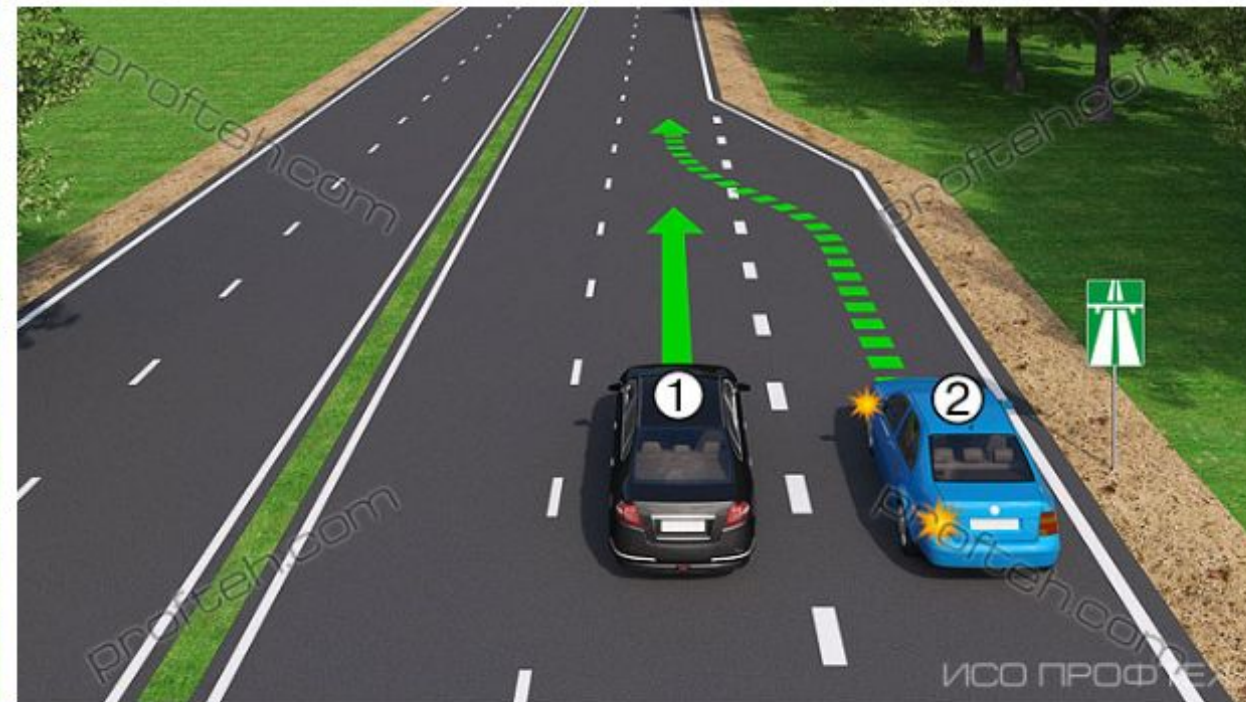
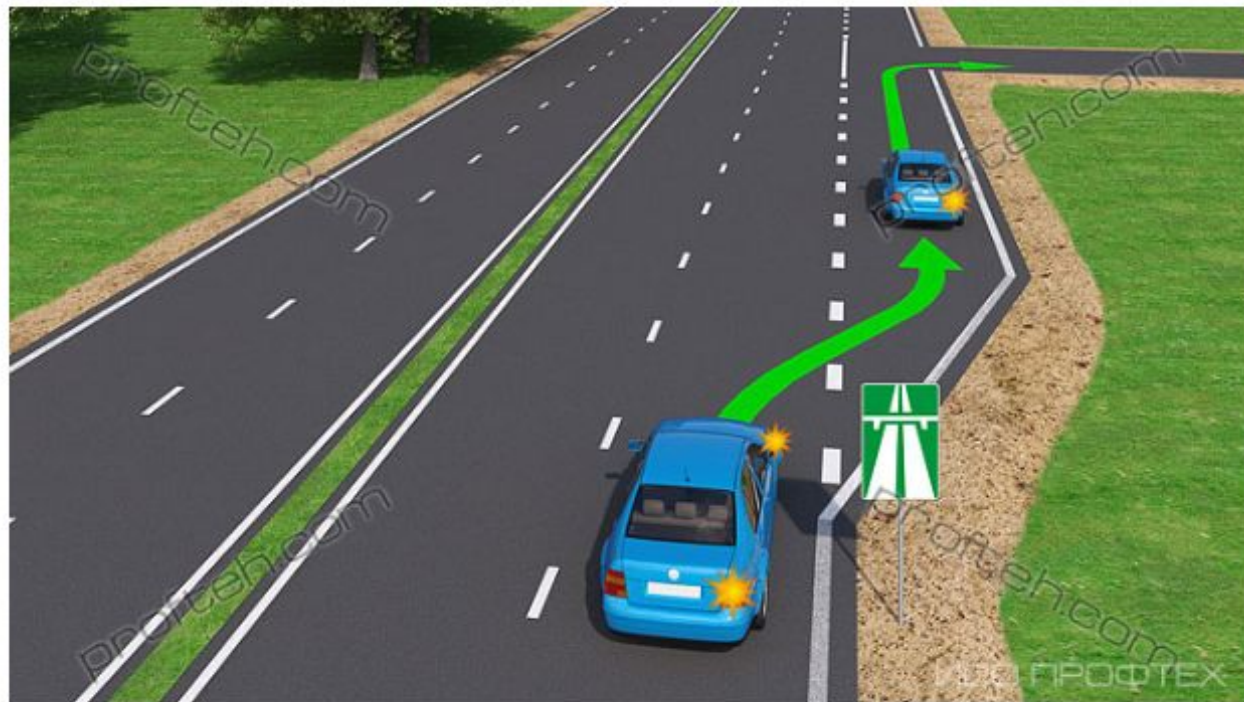
Если при развороте вне перекрестка ширина проезжей части недостаточна для выполнения маневра из крайнего левого положения, его допускается производить от правого края проезжей части (с правой обочины). При этом водитель должен уступить дорогу попутным и встречным транспортным средствам.

Применение правила "Помехи справа" при маневрировании



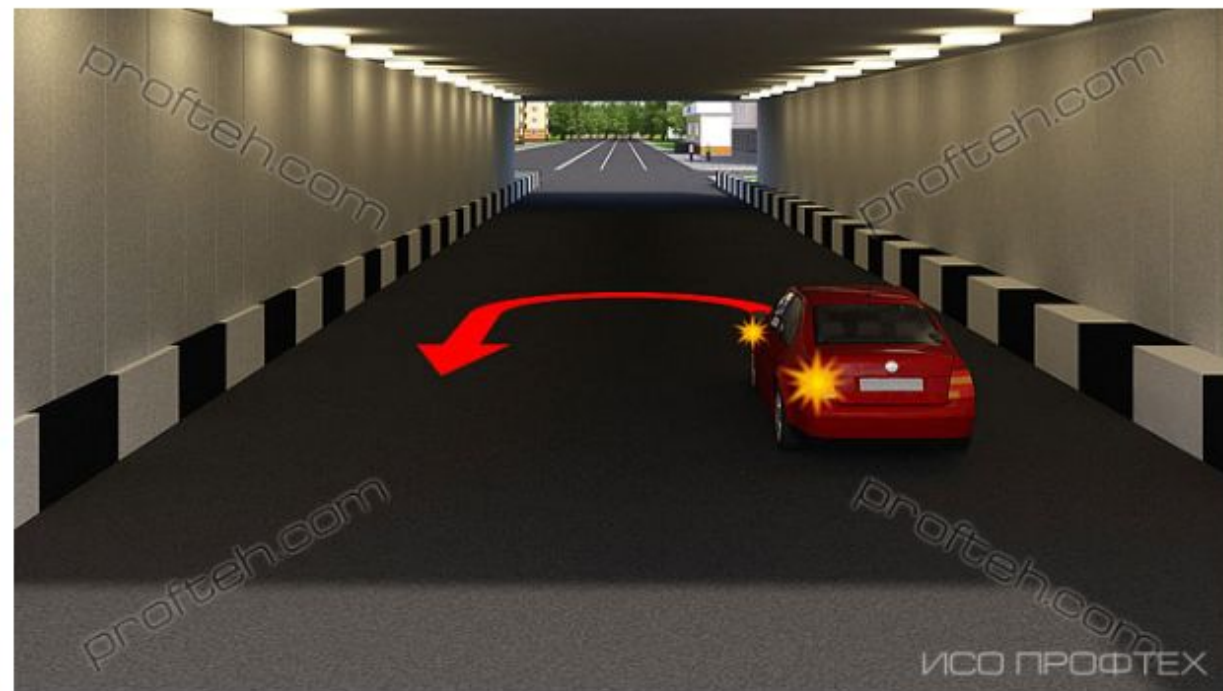
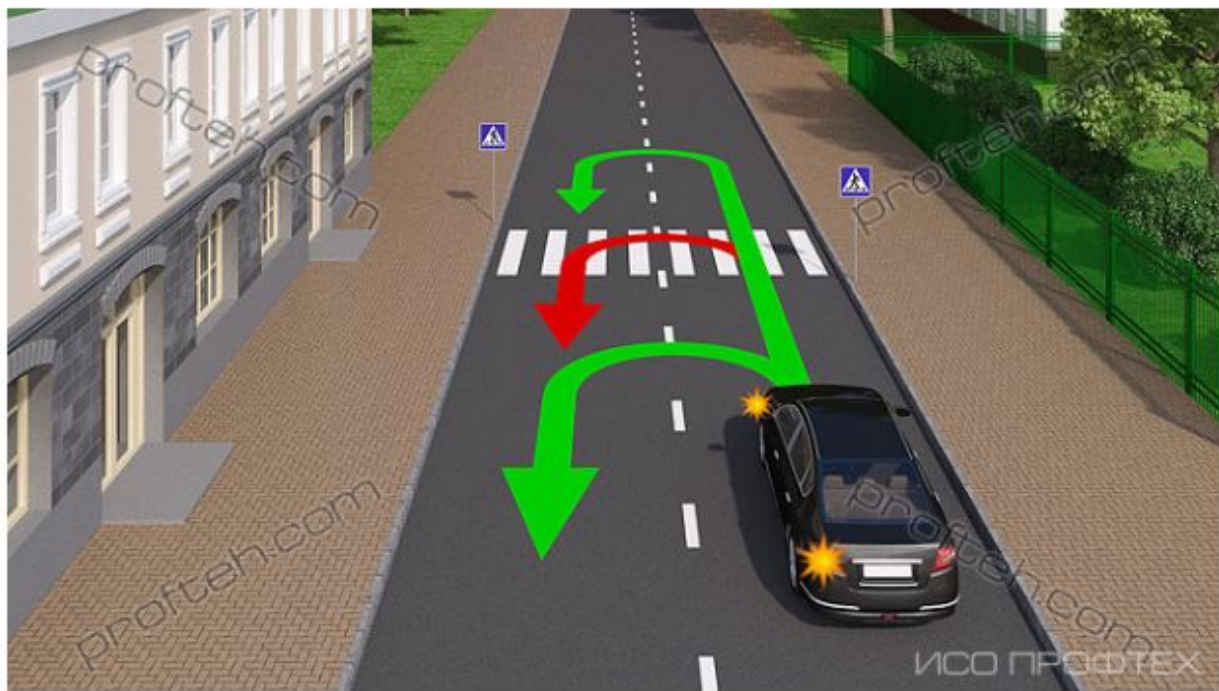
В случаях, когда траектории движения транспортных средств пересекаются, а очередность проезда не оговорена Правилами, дорогу должен уступить водитель, к которому транспортное средство приближается справа.

Полоса разгона и торможения при выезде /съезде на скоростные дороги



При наличии полосы торможения водитель, намеревающийся повернуть направо, должен своевременно перестроиться на эту полосу и снижать скорость только на ней. При наличии в месте въезда на дорогу полосы разгона водитель должен двигаться по ней и перестраиваться на соседнюю полосу, уступая дорогу ТС, движущихся по этой дороге.

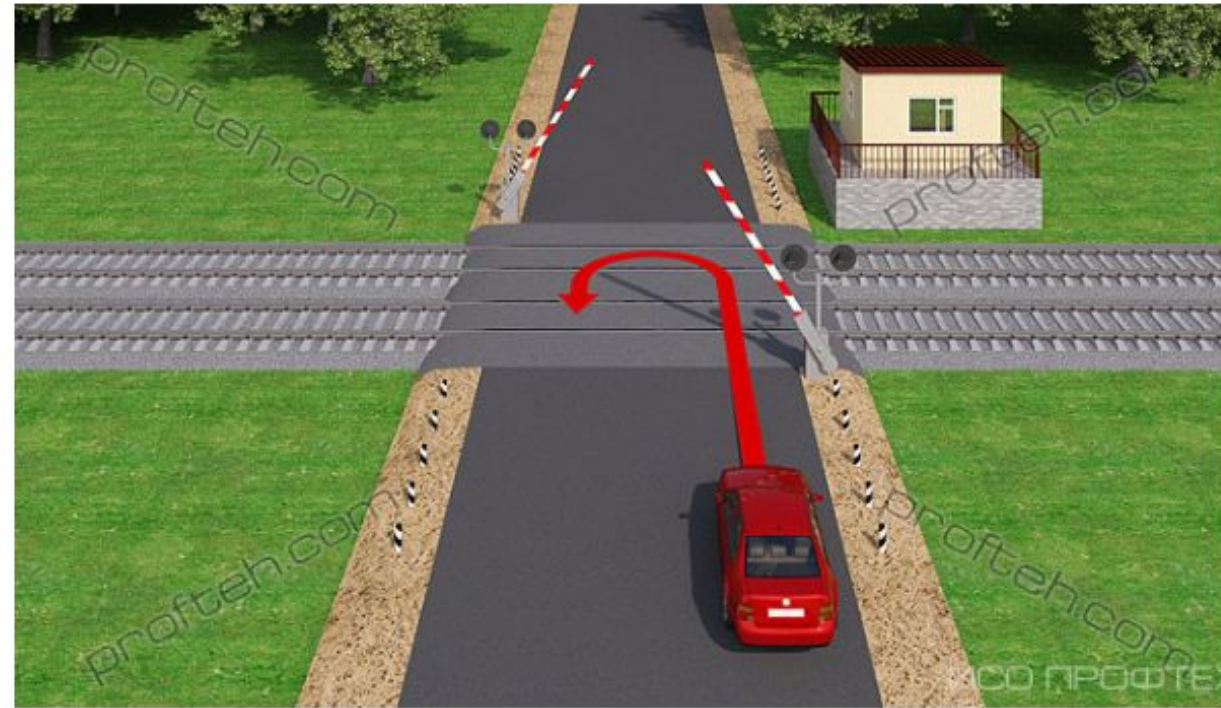
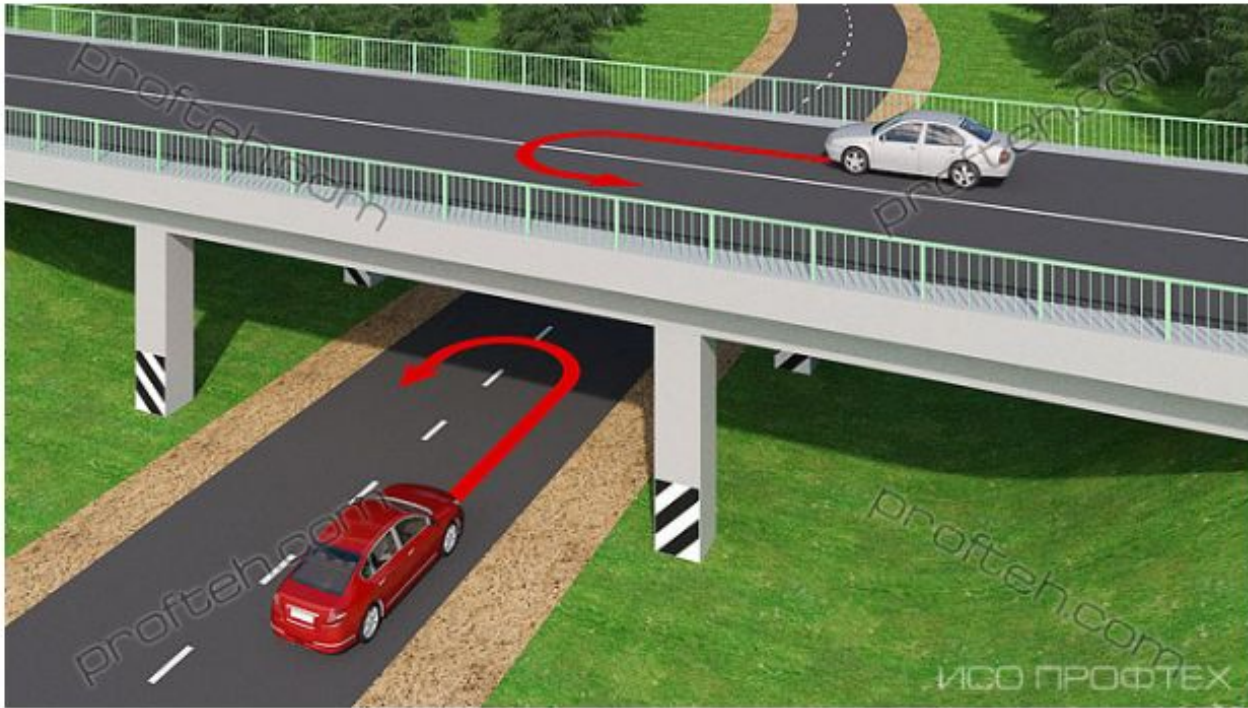
Места, где запрещён Разворот -1



РАЗВОРОТ ЗАПРЕЩЕН:

1. На пешеходных переходах и в тоннелях;

Места, где запрещён разворот -2



РАЗВОРОТ ЗАПРЕЩЕН:

2. На мостах, эстакадах, а также под ними;
3. На железнодорожных переездах (здесь запрещены вообще все маневры);

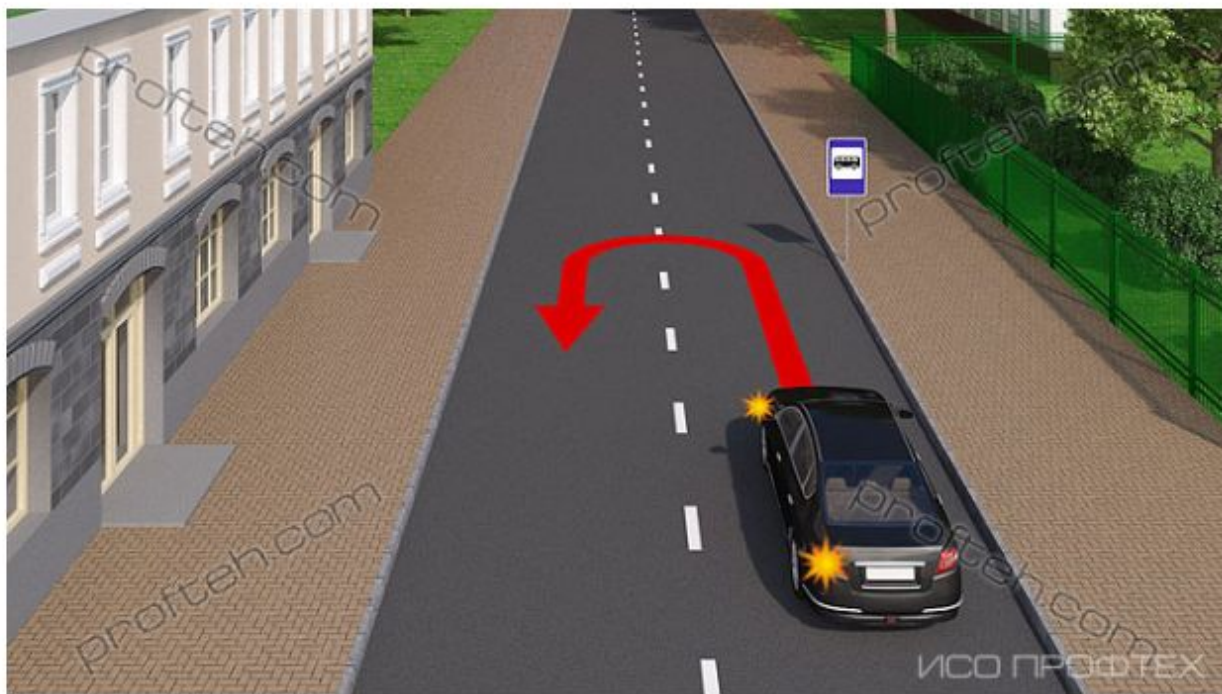
Места, где запрещён разворот-3



РАЗВОРОТ ЗАПРЕЩЕН:

4. В местах с видимостью дороги менее 100 м. хотя бы в одном направлении;

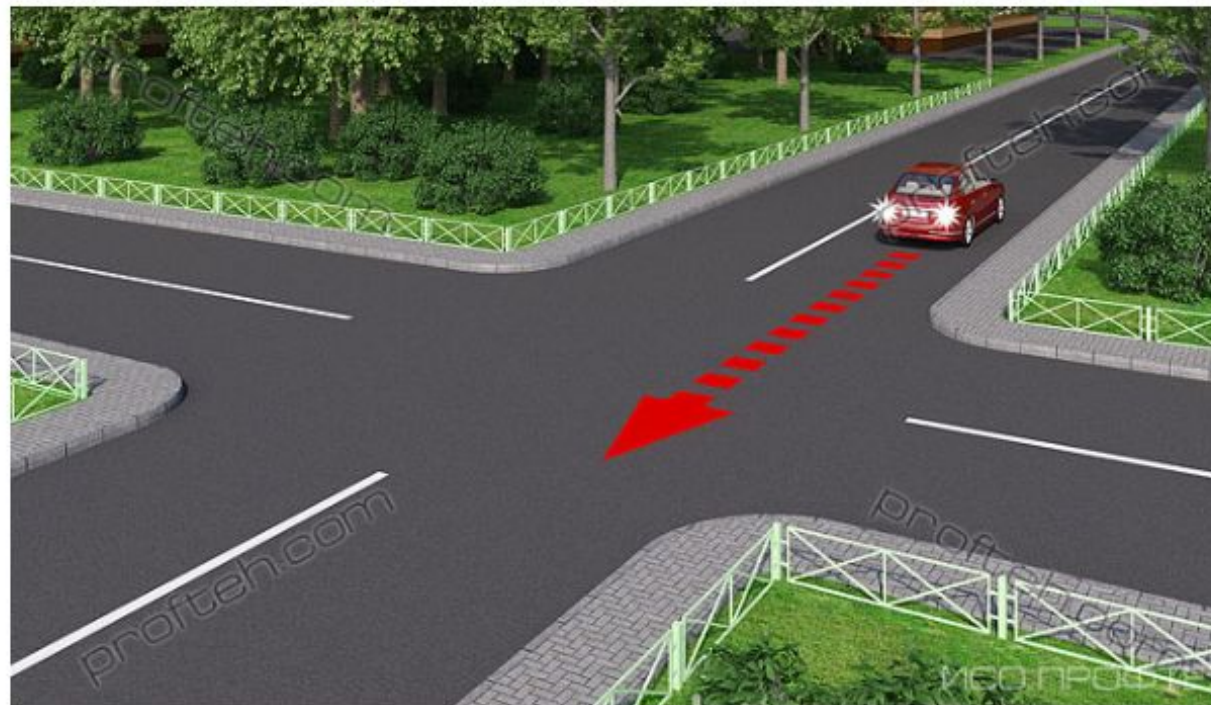
Места, где запрещён разворот -5



РАЗВОРОТ ЗАПРЕЩЕН:

5. В местах остановок маршрутных транспортных средств;

Движение задним ходом



Движение ТС задним ходом разрешается при условии, что этот маневр будет безопасен и не создаст помех другим участникам движения. При необходимости водитель должен прибегнуть к помощи других лиц.

ЗАПОМНИТЬ! Движение задним ходом запрещается на перекрестках (независимо от их конфигурации) и в местах, где запрещен разворот

Суть "Принципа веера"

Суть «принципа веера» заключается в том, чтобы пути движения водителей, подъезжающих с одного направления, не пересекались. Из этого следует, что при наличии нескольких полос для движения в одном направлении водителю разрешено (п. 8.5 Правил):

- * движение прямо – по любой полосе;
- * поворот направо – только из крайнего правого положения в правую (по возможности) полосу;
- * поворот налево (разворот) – только из крайнего левого положения в любую полосу кроме встречной.

Другой порядок движения на перекрестках возможен только при въезде на круг и при наличии дорожных знаков 5.15.1–5.15.2 и (или) разметки 1.18. При этом расстановка этих знаков и нанесение разметки производится в строгом соответствии с «принципом веера».

Примеры типовых ситуаций



При повороте налево водитель должен занять крайнее левое положение предназначенное для движения в данном направлении. Таким положением на дороге с односторонним движением будет крайняя левая полоса.

Примеры типовых ситуаций



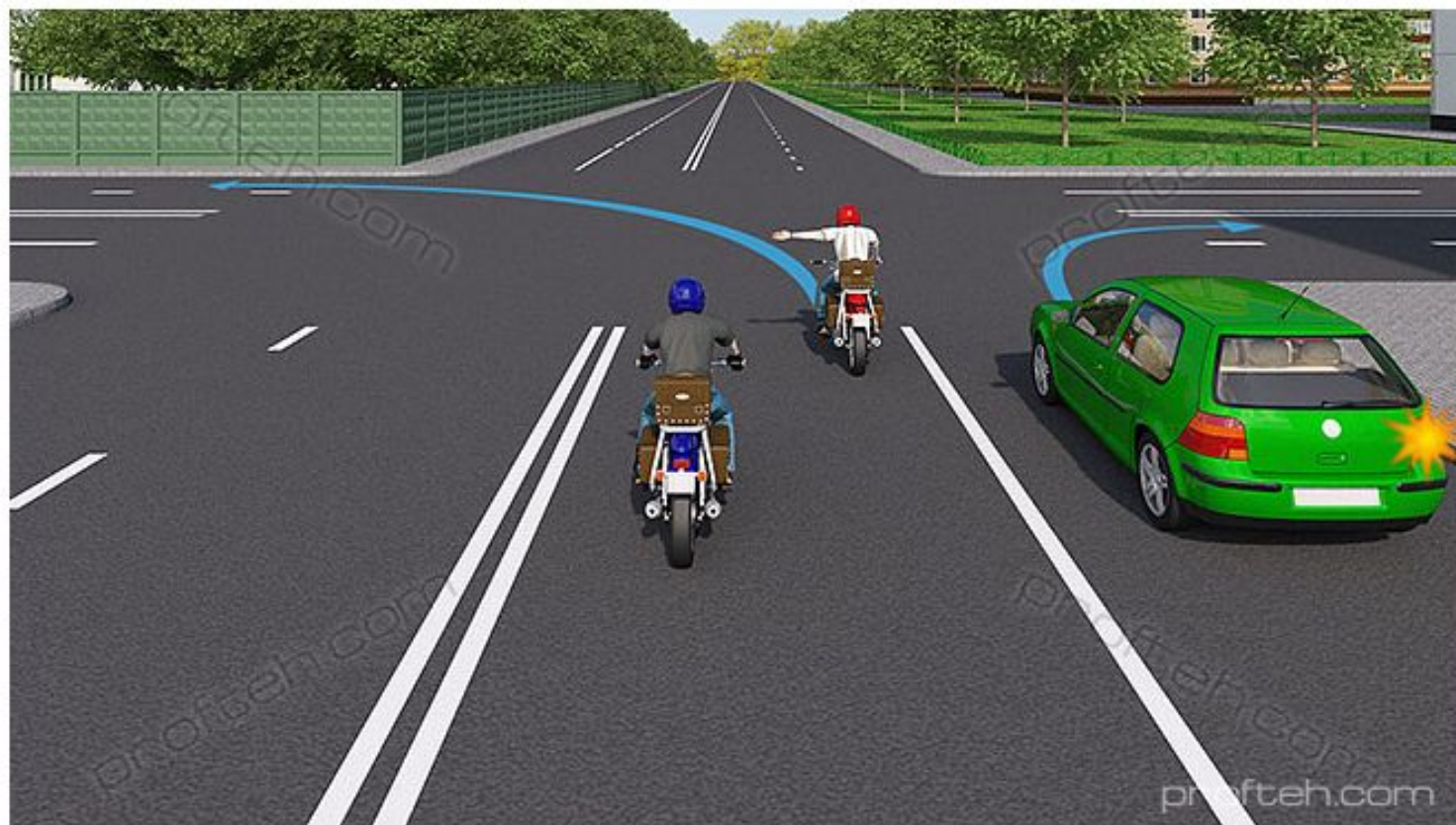
При движении по левой полосе водитель не может из-за дорожного знака 4.1.6 продолжить движение прямо и должен повернуть налево или совершить разворот.

Примеры типовых ситуаций



Двигаясь по средней полосе под знак 5.15.2 водитель может продолжить движение прямо и налево. Разворот с этой полосы запрещен, так как с левой полосы можно выполнить поворот налево.

Примеры типовых ситуаций



Мотоциклист не может выполнить поворот налево, так как поворот налево должен выполняться из крайнего левого положения. Водитель легкового автомобиля также нарушит правила, так как поворот направо должен завершаться в крайней правой полосе.

Примеры типовых ситуаций



Поворот направо при въезде на перекресток с круговым движением может быть выполнен как с правой, так и с левой полосы.

Примеры типовых ситуаций



Водителю запрещено движение по трамвайным путям, так как с левой полосы дорожный знак разрешает поворот налево.

Уступите дорогу хозяину полосы

Под этим опорным сигналом подразумевается, что каждый участник дорожного движения должен знать место на дороге, где его право на движение будет защищено законом.

Для пешеходов это тротуар, обочина или пешеходный переход. Для водителей это проезжая часть, а точнее, учитывая правосторонний порядок движения, одна из полос, расположенных на правой стороне проезжей части.

Только находясь на своей полосе, предназначенной для движения в данном направлении, водитель может считать себя «хозяином». Иными словами, никто не имеет права вторгнуться на занятую водителем полосу, предварительно не оповестив его о своем намерении и не уступив дорогу.

Примеры типовых ситуаций



Водитель собирающийся перестроиться из правой полосы в левую должен уступить дорогу продолжающему движение «хозяину» полосы.

Примеры типовых ситуаций



У водителя легкового автомобиля закончилась полоса движения и он при перестроении должен уступить дорогу «хозяину полосы».

Примеры типовых ситуаций



Водитель легкового автомобиля собирающийся въехать на дорогу должен уступить дорогу «хозяину» полосы.

Примеры типовых ситуаций



Водитель грузового автомобиля собирающийся перестроиться из левой полосы в правую должен уступить дорогу «хозяину» полосы.