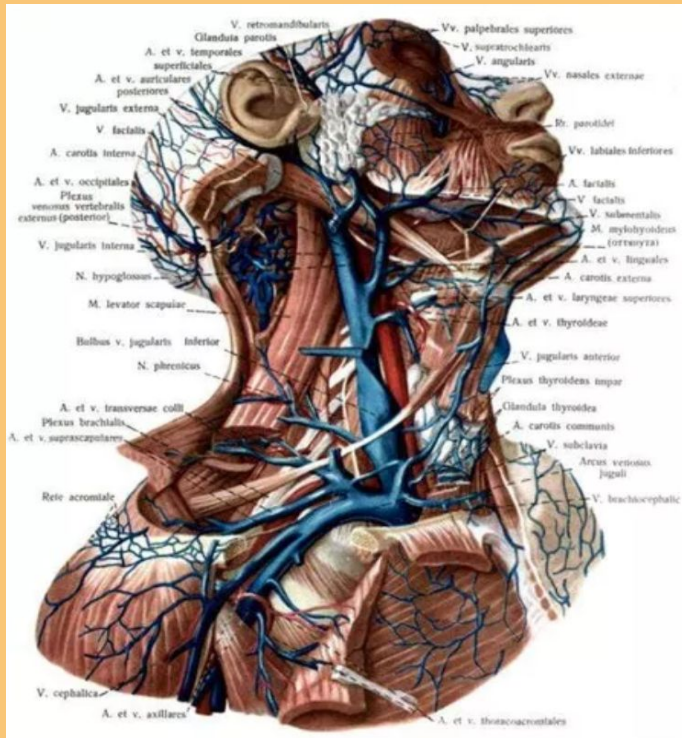


Федеральное государственное бюджетное автономное образовательное учреждение высшего образования
«КРЫМСКИЙ ФЕДЕРАЛЬНЫЙ УНИВЕРСИТЕТ им. В.И.ВЕРНАДСКОГО»
Медицинская академия имени С.И.Георгиевского
(структурное подразделение)

Топография основного сосудисто-нервного пучка шеи



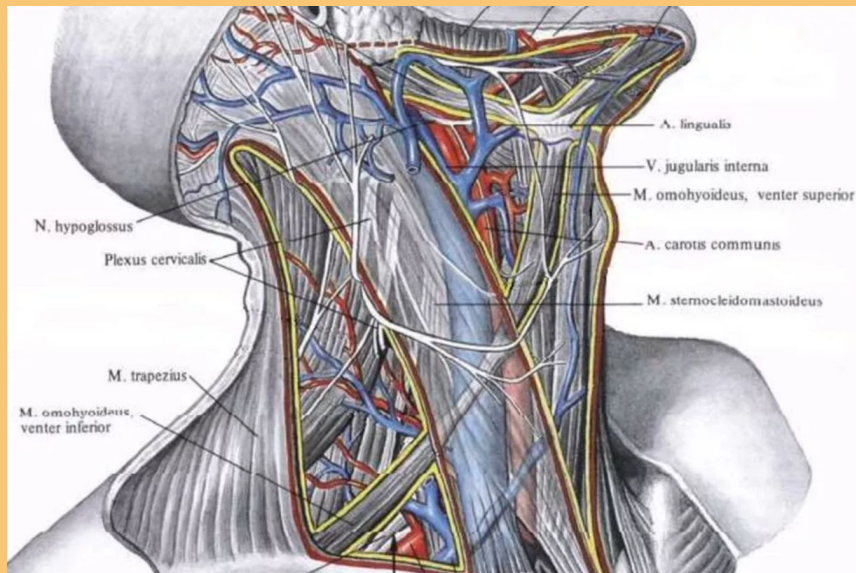
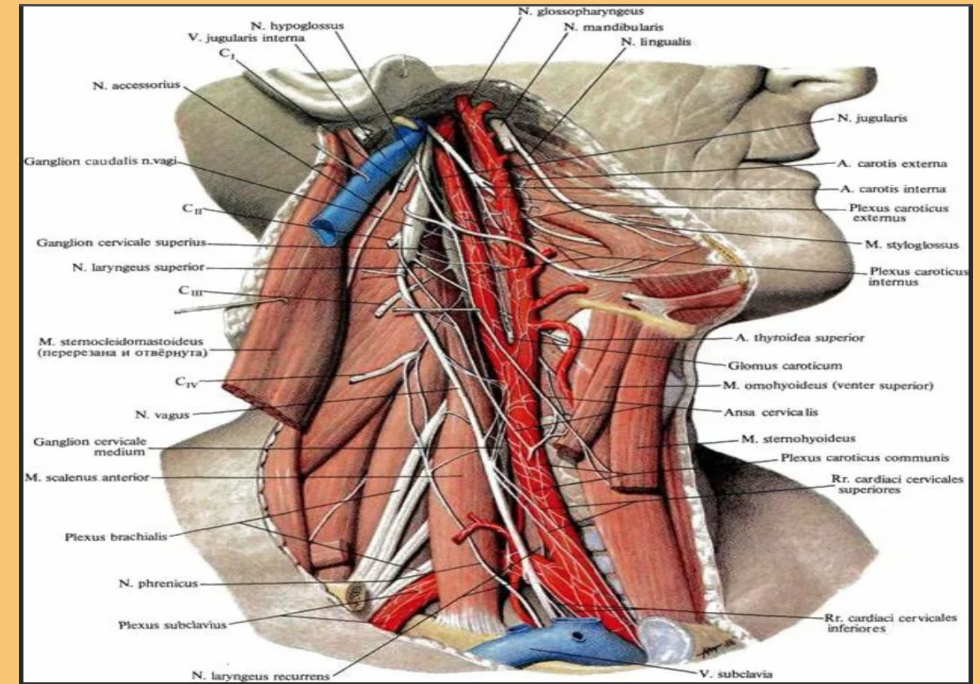
Доклад подготовил:
Студент 2 курса, группы Л2-194-1
Второго Медицинского Факультета
Вязовиков Кирилл Вадимович
Преподаватель:
к.м.н., доцент Хилько Сергей
Сергеевич

Основной (сонный или медиальный) сосудисто-нервный пучок, в отличие от подключичного (латерального) пучка располагается:

Кнаружи от боковой доли щитовидной железы в более нижней своей части;

Кнаружи от боковой поверхности глотки в более верхней своей части;

Он окружен фасциальным влагалищем (vagina carotica), образованным париетальным листком 4-й фасции.



Основной сосудисто-нервный пучок шеи представлен:

- 1) Общей сонной артерией (a. carotica communis);
- 2) Внутренней яремной веной (v. jugularis interna);
- 3) Нервом X пары ЧМН - Блуждающий нерв (n. vagus);
- 4) Глубокими лимфатическими узлами шеи (nodi lymphatici cervicales profundi);

Топография структур основного СНП

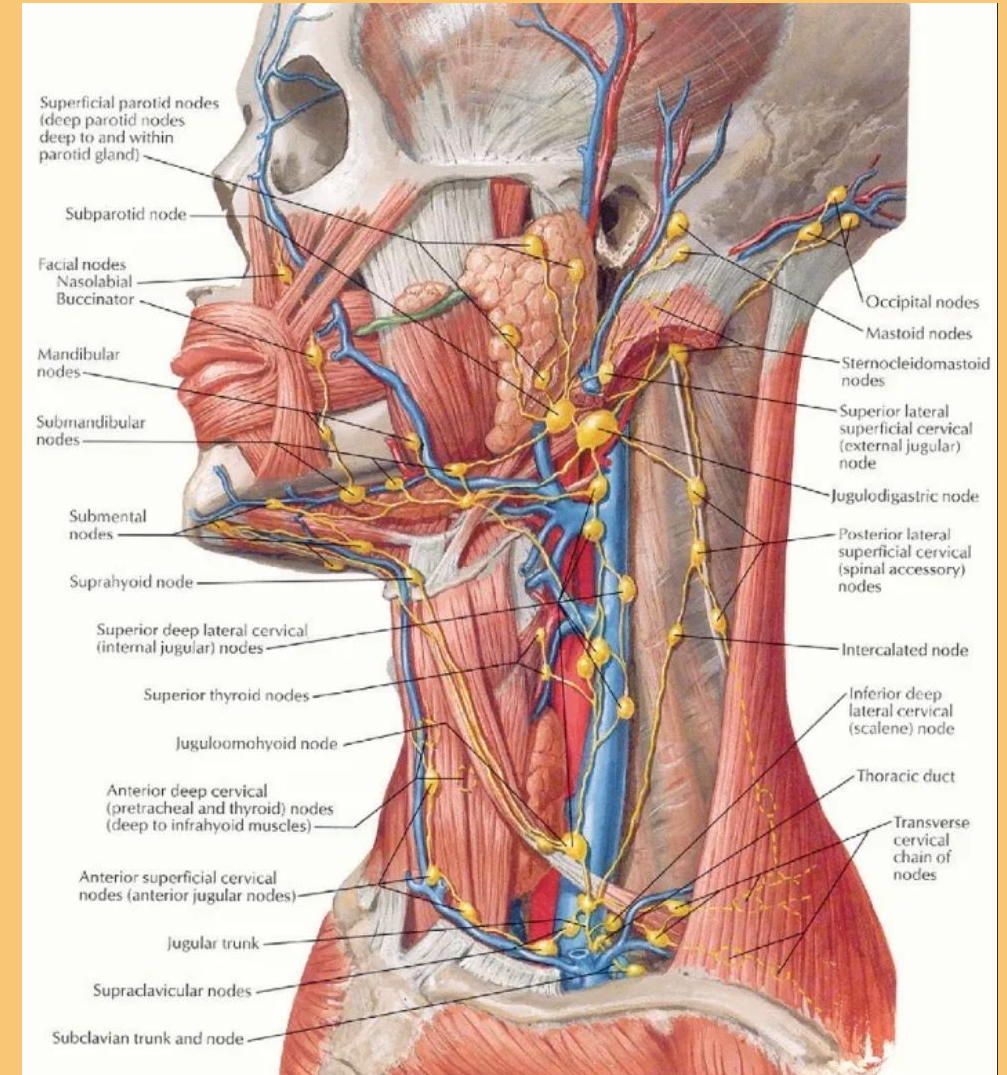
шеи:

Внутренняя яремная вена – имеет наиболее латеральное расположение, под передним краем футляра грудино-ключично-сосцевидной мышцы.

Глубокие шейные лимфатические узлы – окружают внутреннюю яремную вену со всех сторон.

Наиболее значимым среди этих узлов является яремно-двубрюшный узел. Он расположен на пересечении яремной вены с задним брюшком двубрюшной мышцы. В него оттекает лимфа от задней трети языка. Одной из наиболее частых причин гнойного поражения клетчатки влагалища основного СНП считается воспаление этого узла.

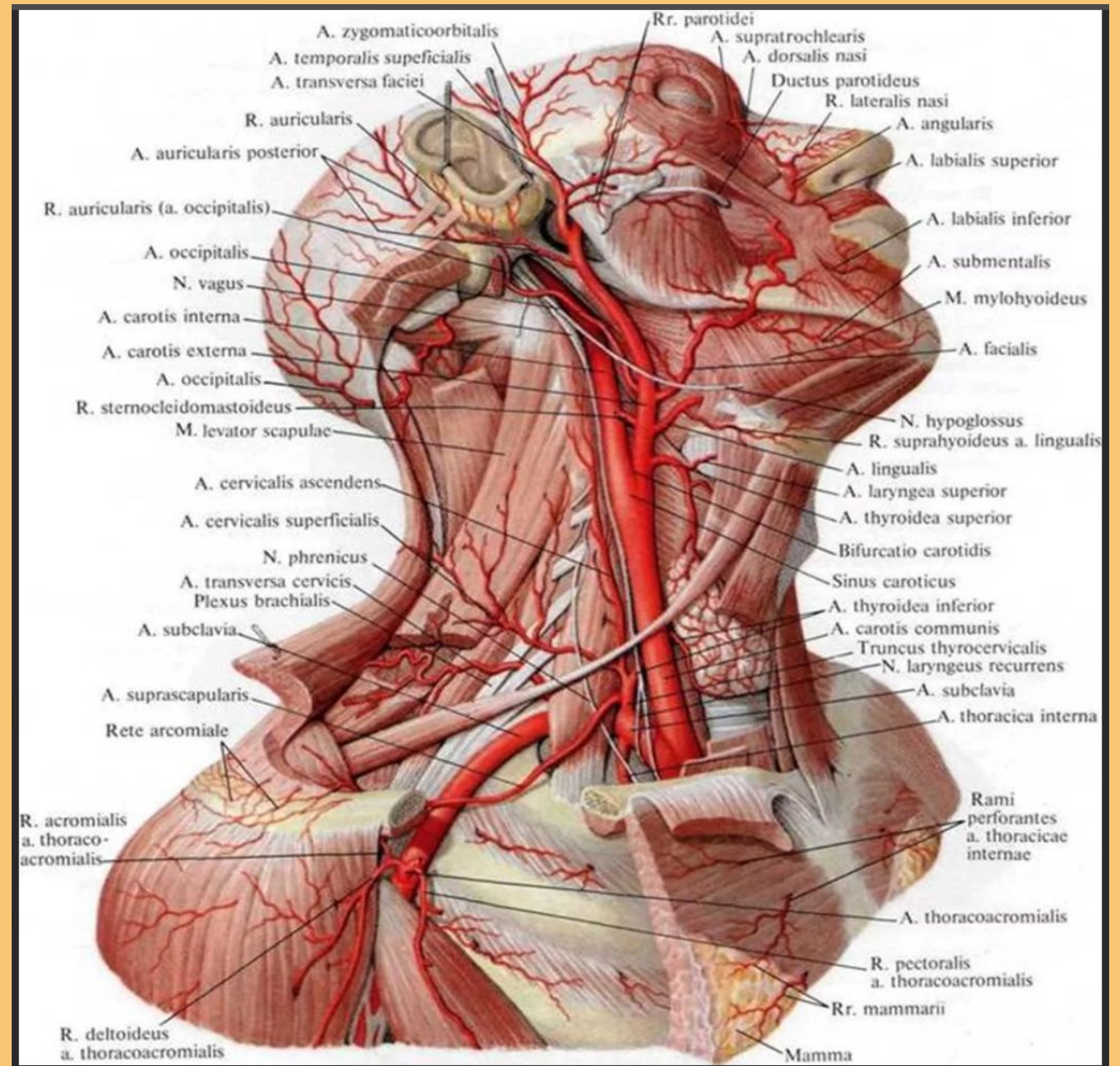
Из отводящих сосудов глубоких шейных лимфатических узлов формируется **яремный лимфатический ствол**, расположенный позади внутренней яремной вены.



Общая сонная артерия – лежит медиальнее внутренней яремной вены. На уровне верхнего края щитовидного хряща или подъязычной кости (реже на уровне угла нижней челюсти) делится на наружную и внутреннюю сонные артерия (**бифуркация**). Наружная сонная артерия расположена кпереди и медиальнее от внутренней.

Проекция:

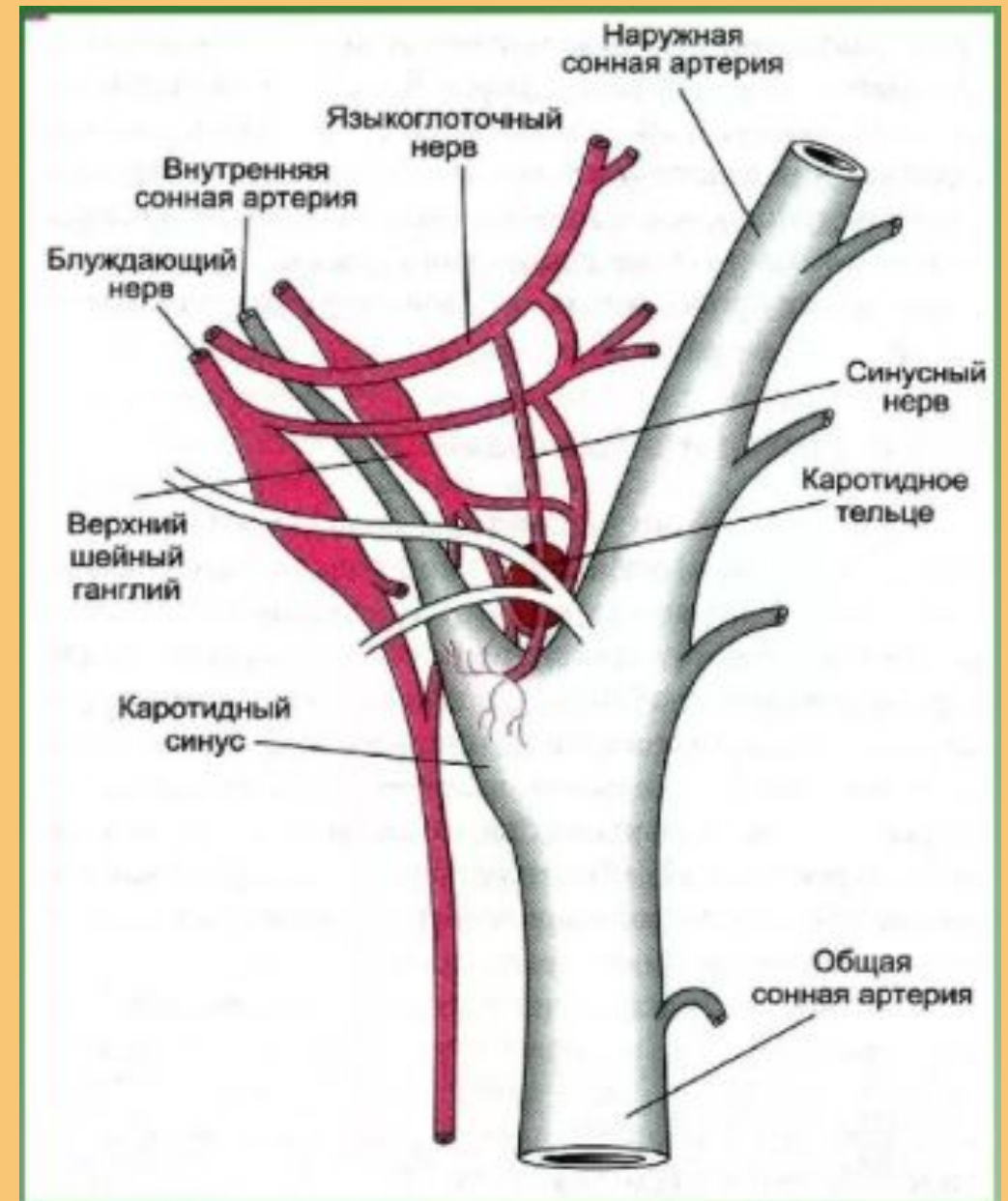
- 1) По биссектрисе угла между m. sternocleidomastoideus и m. omohyoideus;
- 2) Линия, проведенная вниз от угла нижней челюсти.



Синокаротидная зона – важная рефлексогенная зона, участвующая в обеспечении гомеостаза АД, химического состава крови, работы сердца. Состоит из:

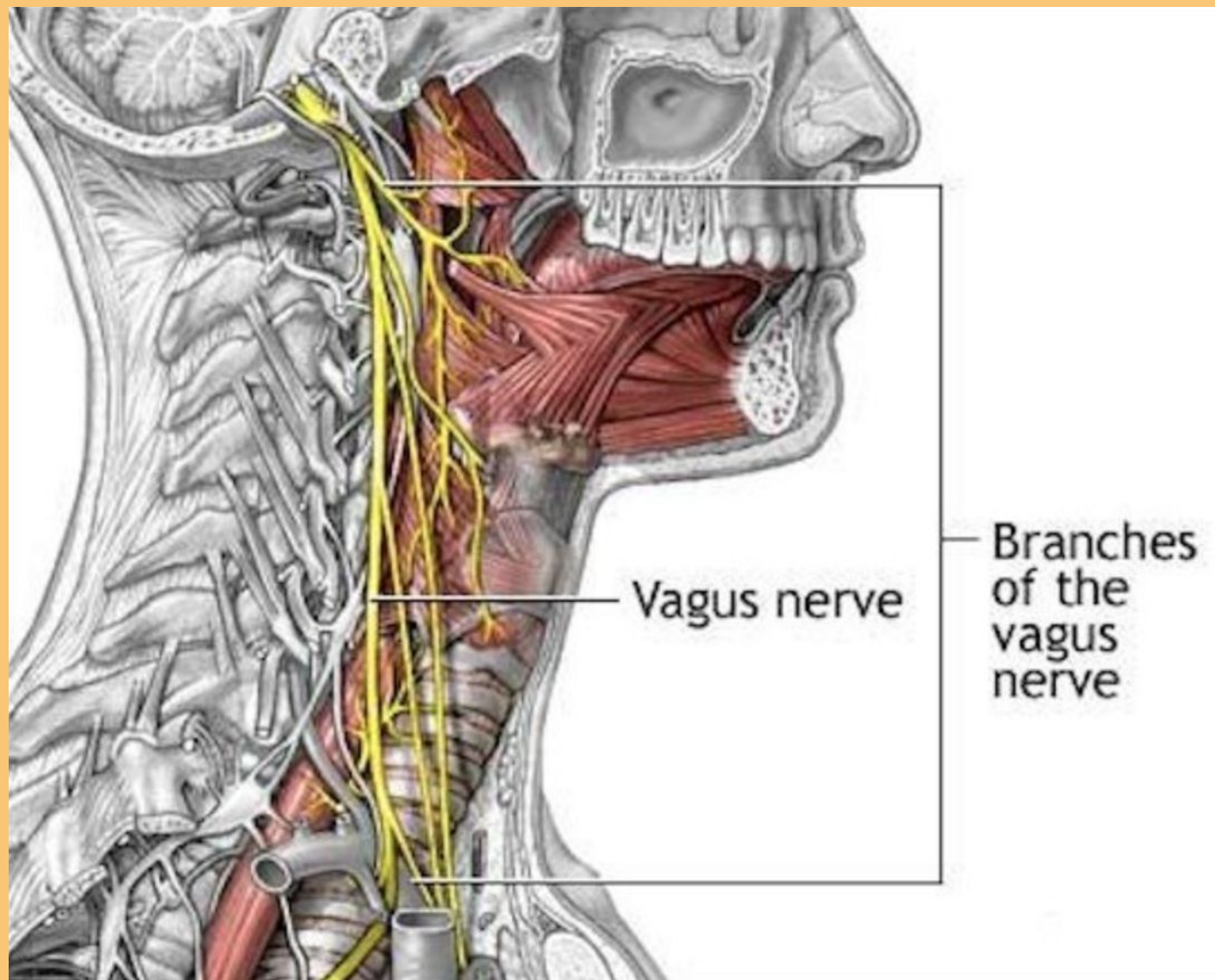
1) Каротидный синус – расширение в области бифуркации общей сонной артерии, переходящее на внутреннюю сонную артерию. На его внутренней стенке расположено множество **барорецепторов**, реагирующих на изменение артериального давления.

2) Каротидный клубочек – нервное сплетение, образованной волокнами языкоглоточного и блуждающего нервов, а также симпатическими волокнами от верхнего шейного узла. В этих клубочках расположены **хемотрепторы**, реагирующие на изменение химического состава крови и парциального давления кислорода в крови.



Блуждающий нерв (X пара ЧМН) – расположен между общей сонной артерией и внутренней яремной веней, несколько глубже них. Сверху прослеживается до нижнего узла вагуса.

Нижний узел блуждающего нерва – расположен выше подъязычной кости между внутренней сонной артерией и внутренней яремной веней в одном клетчаточном пространстве с верхним узлом симпатического ствола. Эта особенность используется при выполнении вагосимпатической блокады по Вишневскому.



СПАСИБО ЗА ВНИМАНИЕ!

