

**ФГБОУ ВО «МГПУ имени  
М. Е. Евсевьева»**

**ВЫПУСКНАЯ КВАЛИФИКАЦИОННАЯ РАБОТА  
(БАКАЛАВРСКАЯ РАБОТА)**

**Управление  
предпринимательскими рисками  
как инструмент их минимизации  
в организации**

**Руководитель: к.э.н.,  
доцент Е. Г. Лезина**

**Обучающийся: Трапеза А. А.  
группа МЗУ-116**

# **ЦЕЛЬ БАКАЛАВРСКОЙ РАБОТЫ**

**оценка существующей  
системы управления  
предпринимательскими  
рисками и инструментов  
их минимизации в  
организации**

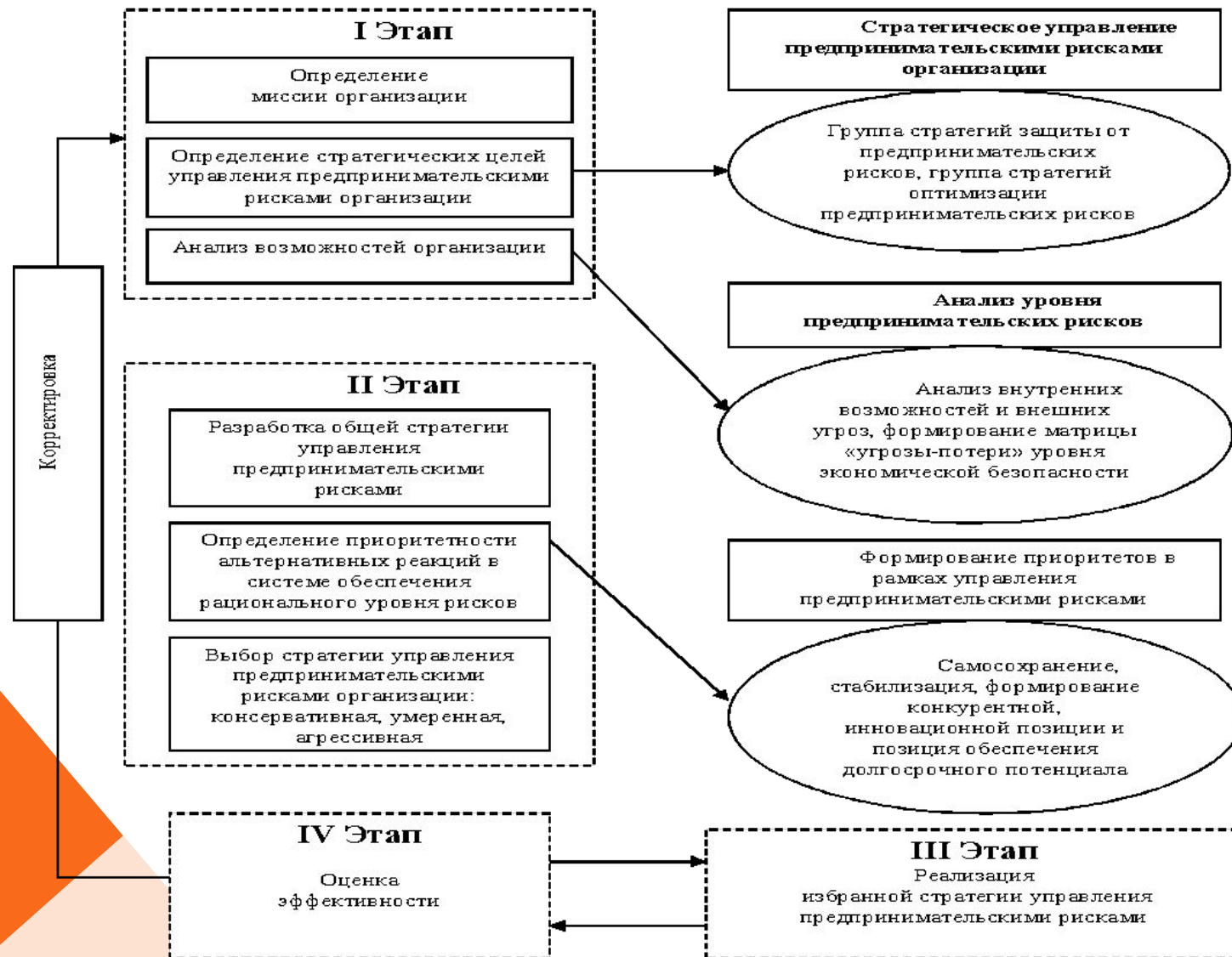


Рисунок 1 — Концептуальная схема механизма управления предпринимательскими рисками организации

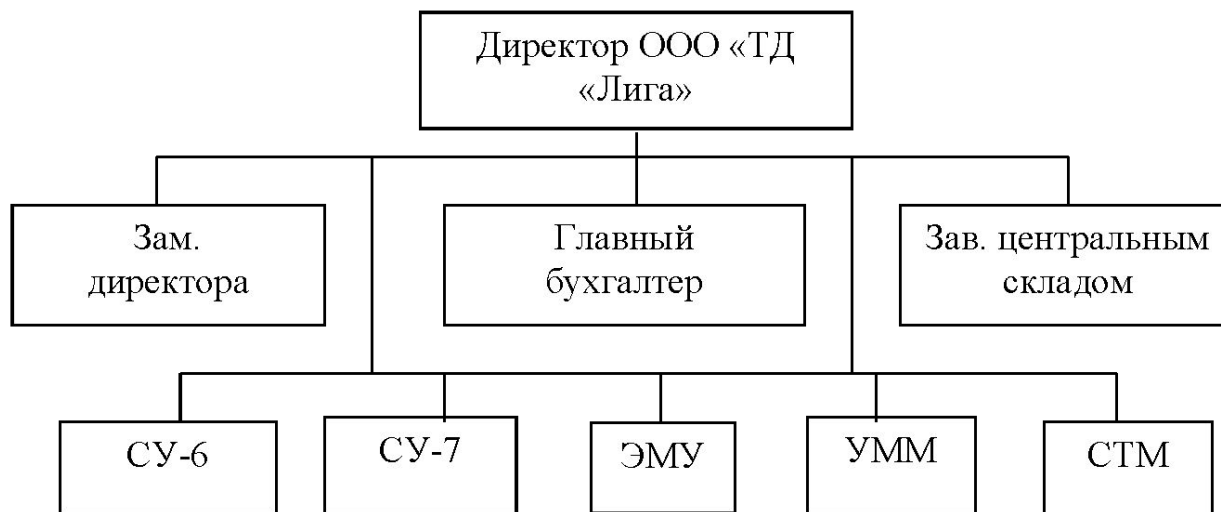


Рисунок 2 - **Организационная структура управления** ООО «ТД «Лига»

Таблица 1

## Основные экономические показатели деятельности ООО «ТД «Лига» за 2017-2019 гг.

Показатели	2017 г.	2018 г.	2019 г.	Отклонения 2019 г. по сравнению с 2017 г.	
				+, -	%
1. Объем подрядных работ, тыс. руб.	262471	188316	306142	+43671	116,6
2. Объем строительно-монтажных работ своими силами, тыс. руб.	216891	174500	282160	+65269	130,1
3. Среднесписочная численность работников, чел.	130	142	148	+18	113,8
4. Среднемесячная з/плата, руб.	30455	28892	31280	+825	102,7
7. Балансовая прибыль, тыс. руб.	2283	2097	4910	+2627	215,1
5. Рентабельность организации, %	4,3	5,3	0,7	-3,6	16,3
6. Дебиторская задолженность, тыс. руб.	19703	22349	25836	+6133	131,1
7. Кредиторская задолженность, тыс. руб.	54204	47681	72409	+18205	133,6
8. Заемные средства, тыс. руб.	9400	20000	-	-20000	-
9. Задолженность по налогам и сборам, тыс. руб.	19171	18665	16250	-2921	84,8
10. Чистая прибыль, тыс. руб.	1794	2644	683	-1111	38,1

Таблица 2

## Результаты реализации модели финансовой деятельности ООО «ТД «Лига», обеспечивающей защиту от предпринимательских рисков

Показатели	2017 г.	2018 г.	2019 г.	2019 г. к 2017 г.	
				+, -	%
1. Выручка от работ, тыс. руб.	41950	49677	95215	+53265	227,0
2. Себестоимость работ, тыс. руб.	39667	47580	90305	+50638	227,7
3. Валовая (балансовая) прибыль, тыс. руб.	2283	2097	4910	+2627	215,1
4. Прибыль от продаж, тыс. руб.	2283	2097	4910	+2627	215,1
5. Проценты к уплате, тыс. руб.	1407	671	3506	+	249,2
6. Прибыль до налогообложения, тыс. руб.	876	1426	1404	+528	126,0
7. Текущий налог на прибыль, тыс. руб.	175	285	281	+106	160,6
8. Налоговые активы, тыс. руб.	1093	1503	-	-1093	-
9. Налоговые обязательства, тыс. руб.	-	-	440	+440	-
10. Чистая прибыль, тыс. руб.	1794	2644	683	-1111	38,1

Таблица 3

**Показатели финансово-экономической системы формирования прибыли и рентабельности ООО «ТД «Лига» в 2017-2019 гг.**

Показатели	2017 г.	2018 г.	2019 г.	Отклонения, + / -	
				2018 г. к 2017 г.	2019 г. к 2018 г.
1. Выручка от реализации работ, тыс. руб.	41950	49677	95215	+7727	+45538
2. Балансовая прибыль, тыс. руб.	2283	2097	4910	-186	+2813
3. Прибыль от продаж, тыс. руб.	2283	2097	4910	-186	+2813
4. Чистая прибыль, тыс. руб.	1794	2644	683	+850	-1961
5. Рентабельность всех реализованных работ, %	5,44	4,22	5,16	-1,22	+0,94
6. Общая рентабельность, %	5,44	4,22	5,16	-1,22	+0,94
7. Рентабельность продаж по чистой прибыли, %	4,28	5,32	0,72	+1,04	-4,6



Рисунок 2 – Организационная и функциональная схема управления предпринимательскими рисками ООО «ТД «Лига»



Таблица 4

## Показатели основных групп управления предпринимательскими рисками ООО «ТД «Лига» по методике CAMELS в 2019 гг.

Показатель	Результат	Нормативное значение
<b>1. Достаточность капитала (C)</b>		
– К1	17,6%	15 - 20%
– К2	27,2%	25 - 30%
– К3	28,0%	25 - 30%
– К4	13,9%	15 - 50%
– К5	129,9%	> 100 %
<b>2. (A) Качество активов</b>		
– Уровень доходных активов	79,4%	76 - 80%
– Коэффициент защищенности от риска	4,3%	> 5%
– Уровень активов с повышенным риском	25,1%	< 20%
– Уровень сомнительной задолженности	12,5%	< 5 %
– Уровень дебиторской задолженности в активах, не приносящих доход	19,1%	< 40%
<b>3. Деловая активность (качество управления) (M)</b>		
– Общая кредитная активность	77%	55 - 80%
– Инвестиционная активность	16,7%	> 25%
– Коэффициент использования привлеченных средств	0%	< 80%
– Коэффициент рефинансирования	112,1%	100%
<b>4. Финансовая стабильность (качество управления) (E)</b>		
– Коэффициент размещения средств	77,9%	Ниже 80%
– Коэффициент доступности банка к внешним источникам финансирования	16,6%	20 - 40%
– Коэффициент дееспособности	94,0%	< 95%
<b>5. Ликвидность (L)</b>		
– Л1	6,0%	3 - 7%
– Л2	10,2%	8 - 12%
– Л3	13,9%	12 -15%
– Л4	15,6	15-20
Л5	108,2	100%
<b>6. Чувствительность к риску (S)</b>		
	130	100%

Таблица 5

## Результаты эффективности системы управления предпринимательскими рисками ООО «ТД «Лига»

Показатель	2017 г.	2018 г.	2019 г.	Отклонения 2019 г. к 2017 г., %
1. Количество проверок деловой репутации клиентов и контрагентов, ед., из них:	38	40	42	110,5
– количество проверенных подрядчиков организации	5	8	4	80,0
– количество сделок, где выявлена информация негативного характера деятельности и деловой репутации поставщиков строительных материалов	12	12	13	108,3
2. Проведено служебных проверок по фактам нарушений сроков сдачи объектов строительства, ед.	8	7	9	112,5
3. Величина денежных средств, возвращенных в активы, тыс. руб.	2196	2237	2282	103,9
4. Затраты на реализацию системы управления предпринимательскими рисками, тыс. руб.	503	714	607	120,7
5. Эффект от управления предпринимательскими рисками, млн. руб.	1693	1523	1675	98,9
6. Общий эффект, тыс. руб.	4891			



**Рисунок 3 – Перспективная финансово-экономическая модель управления финансами и финансовыми рисками ООО «ТД «Лига»**

*Спасибо за внимание!*