

Причины самоповреждающего поведения у подростков

Социальный педагог
МОУ «Специализированная
школа №135 г.Донецка»
Балакина М.В.

Селфхарм

(аутоагрессия)

самоповреждающее поведение:
нанесение себе порезов, ожогов,
удары головой или руками о стены с
целью облегчения эмоционального
состояния (попыткой справиться с
сильными эмоциями: гневом,
тревогой, страхом, грустью)

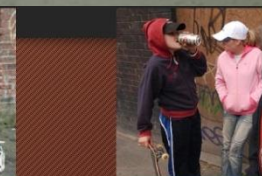


Базовые социальные факторы, запускающие самоповреждающее поведение

Эмоциональные



Межличностные



Семейные



Причины

Пустота, нереальность происходящего

Буллинг



Эмоциональное,
физическое,
сексуальное
насилие



Перфекционизм
Аутодеструктивное
поведение



Смерть, развод в семье

Одиночество, проблемы в семье



Причины

- ощущение внутренней пустоты (отсутствие эмоций), эмоциональной потерянности, одиночества (боль помогает чувствовать себя живым)
- избавление от чувства опустошенности, депрессии, чувства нереальности происходящего
- выход агрессии, злости, раздражения, которые, часто из-за страха или неумения управлять такими эмоциями, направляются внутрь, а не наружу
- потребность почувствовать реальность происходящего вокруг (способ бороться с ощущениями деперсонализации, расщепления личности, диссоциации)
- ради ощущения защищенности и исключительности
- чтобы испытать эйфорию
- чтобы не совершать попытки самоубийства
- повлиять на поведение других людей (попытаться показать другим, что творится у тебя внутри и насколько тебе тяжело)
- выражение или подавление сексуальности
- самонаказание (немалая часть тех, кто наносит себе повреждения, в детстве сталкивались с насилием в семье и нередко сами были объектами насилия, и они продолжают наказывать уже сами себя)