

ЗАМЕНА ТРОСИКА



*Энкодер III подъём
электродов*

1. Приготовить:

1

Ключ рожковый №10



Набор шестигранников

№ 5

№ 3

№ 1,5

№ 1,25



Кольцесъёмник



Гильза



Трос $\varnothing = 1.35\text{мм}$

L = 6000мм

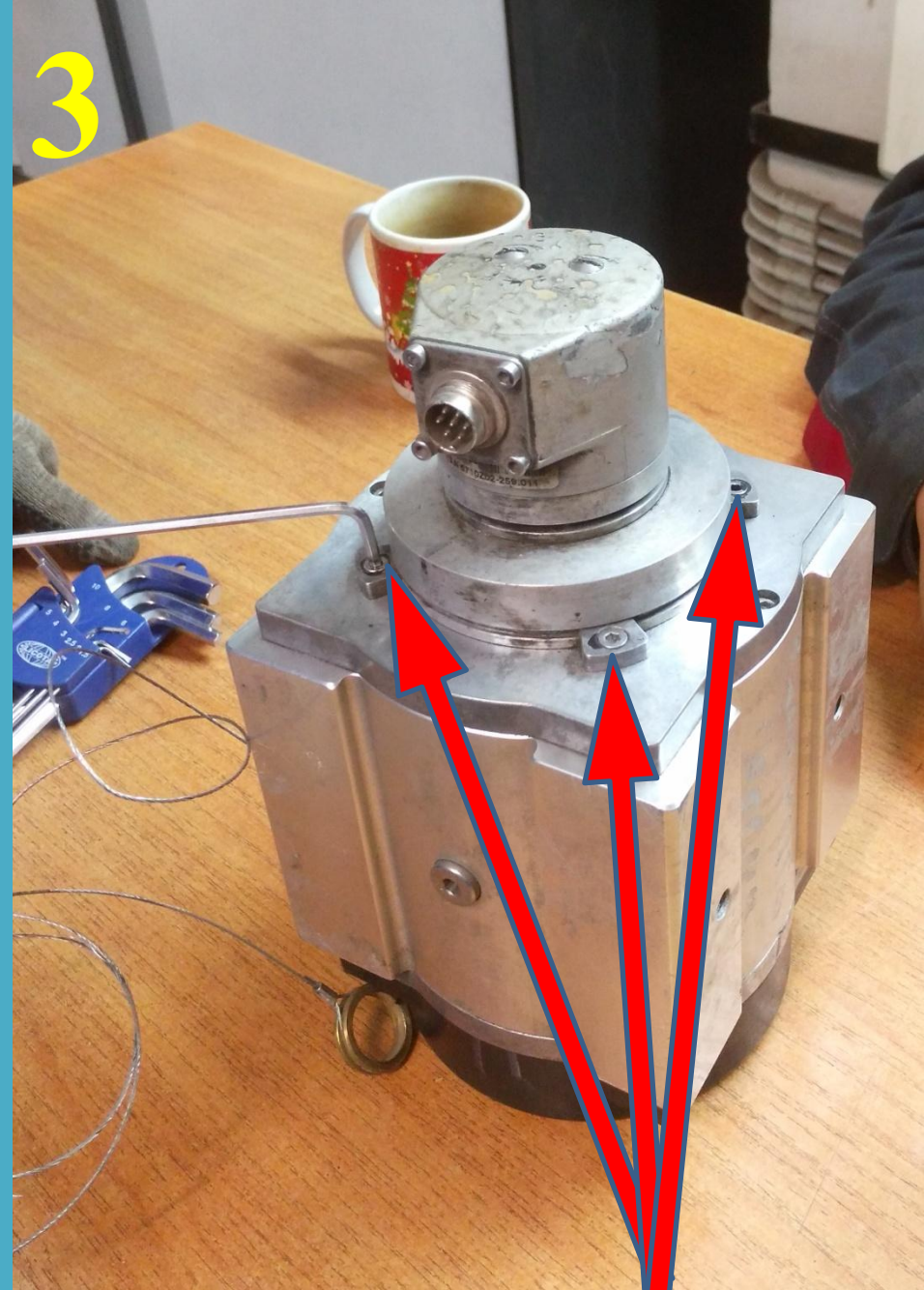


Кримпер (пресс-клещи)





2. Энкодер в сборе с тросовым барабаном



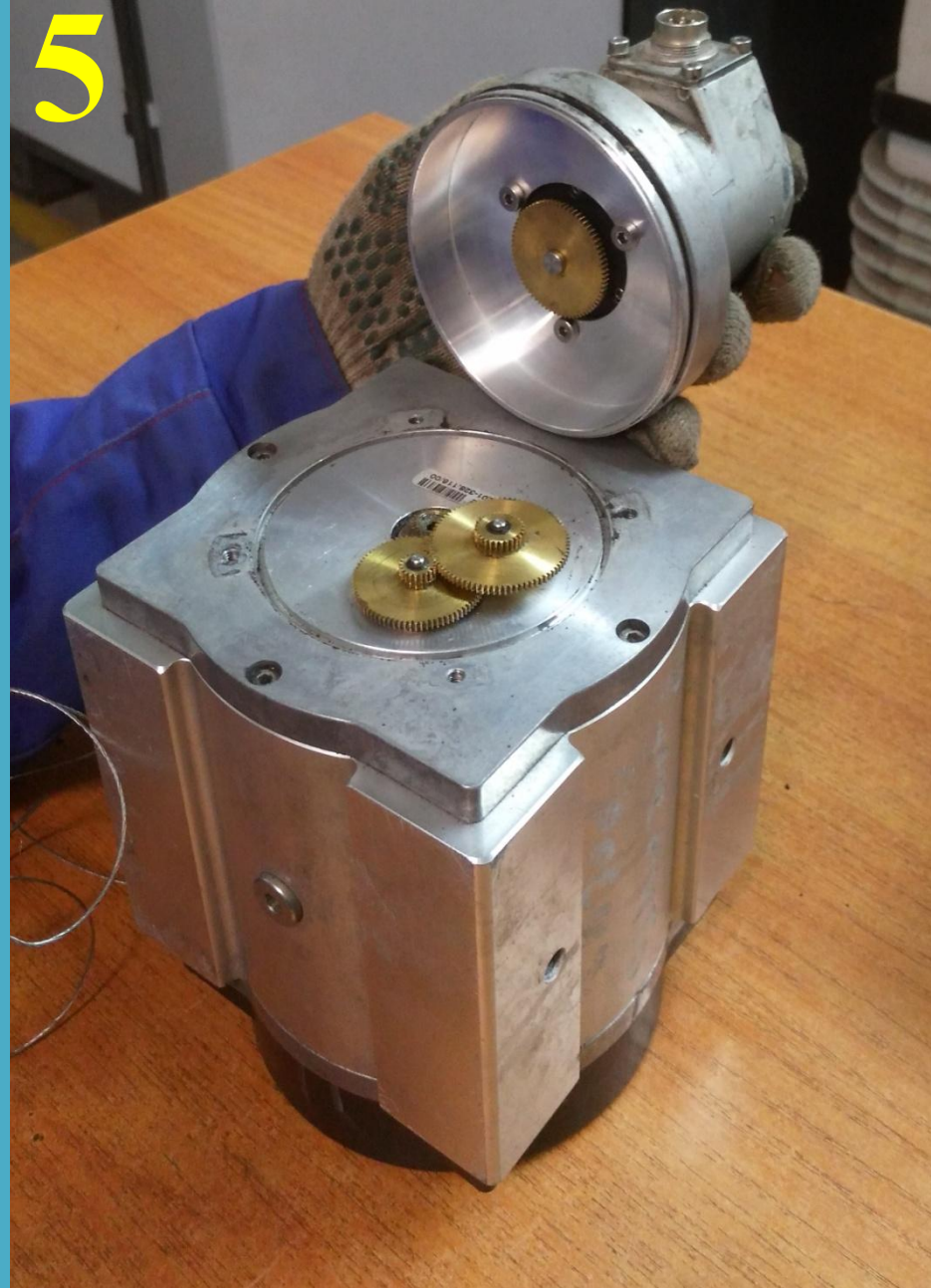
3. Откручиваем винты крепления энкодера

4

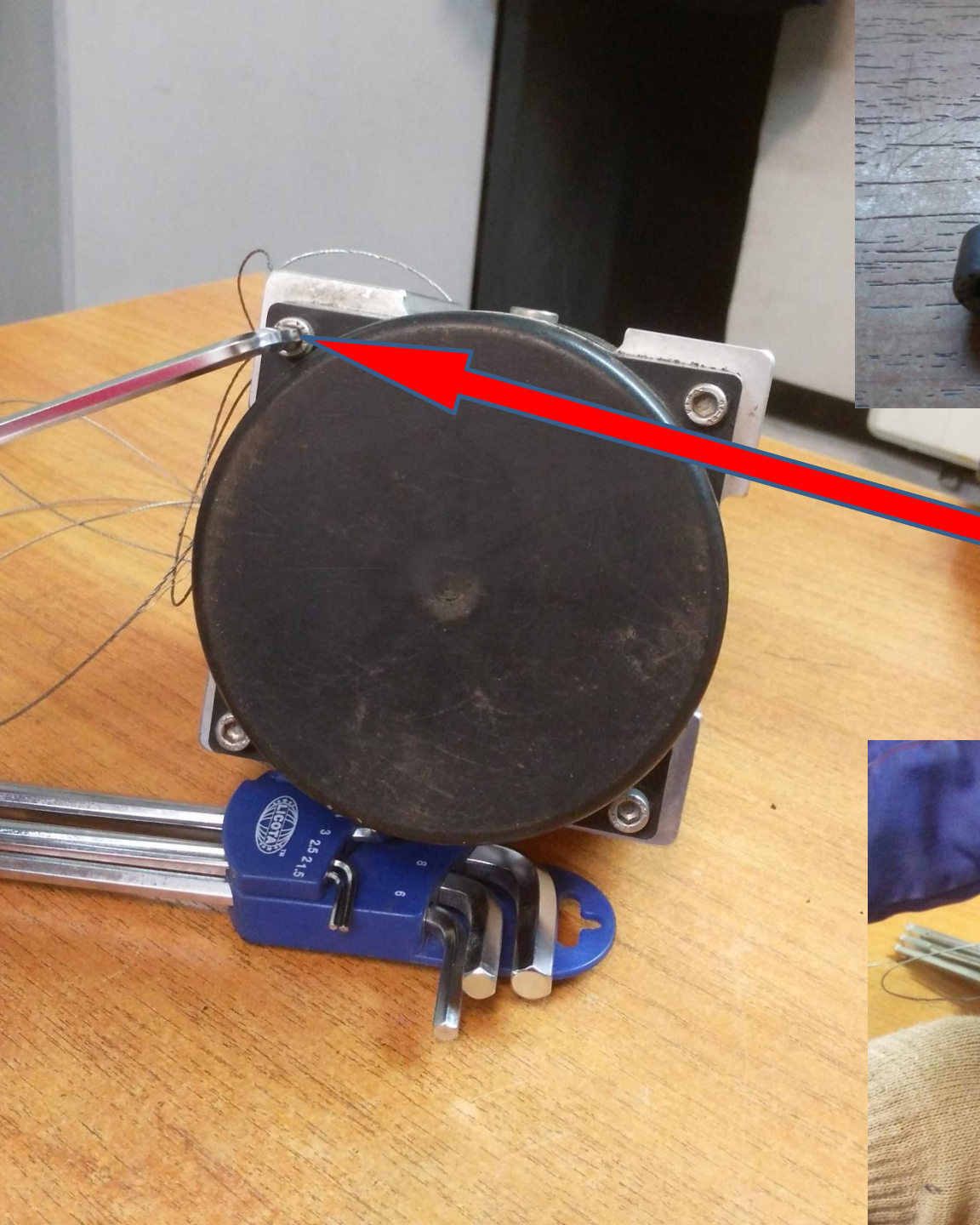


4. Выкрученные винты 4шт. и скобы 4шт.

5



5. Отсоединяем энкодер



6. Откручиваем болты крепления крышки, под которой находится кассета с пружиной, только 3 штуки, 4-й не выкручивать.





7. Удерживая от поворота и прижимая к корпусу крышку одной рукой, откручиваем второй рукой последний 4-й болт.

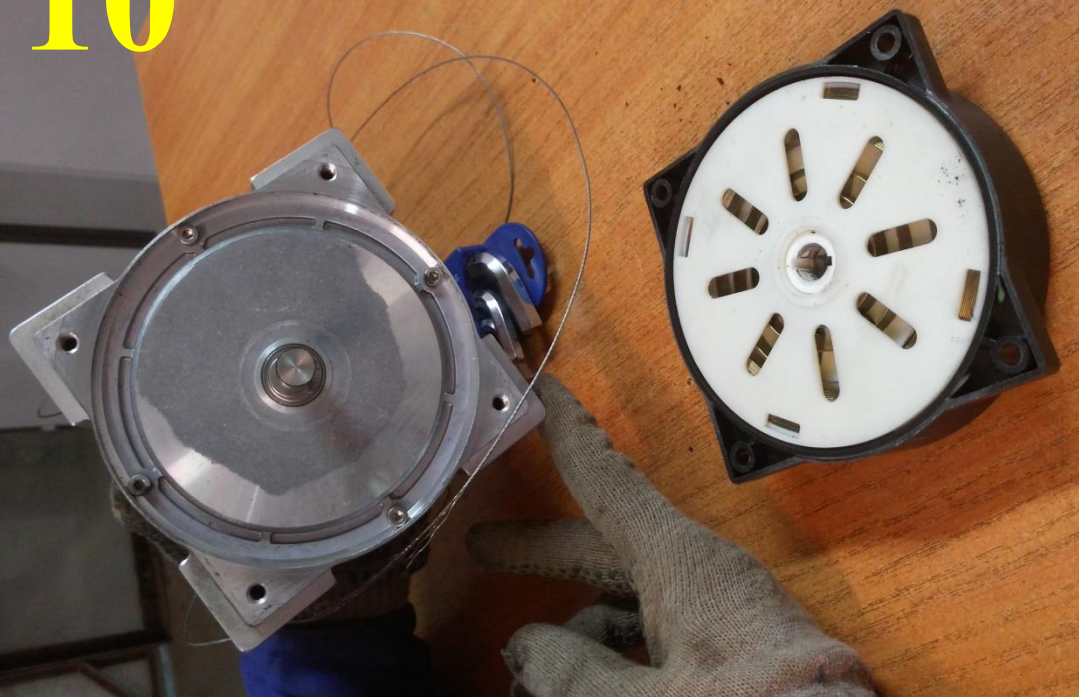


8. Прижимаем к корпусу крышку и не даём ей повернуться, так как пружина внутри находится в натяжении.



9. При помощи второй руки аккуратно поворачиваем крышку, ослабеваем натяжение пружины.

10



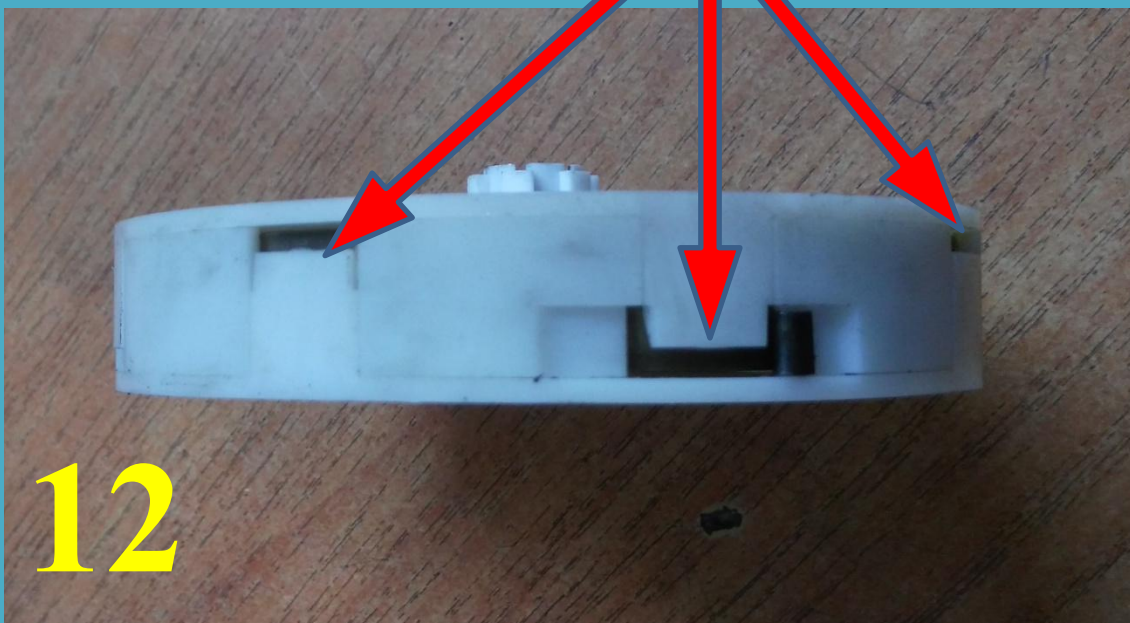
10. Сняв натяжение пружины отсоединяем от корпуса крышку и кассету с пружиной .

11. Извлекаем из крышки кассету с пружиной .

12. Внимательно осматриваем кассету с пружиной. Замки должны быть защёлкнуты.

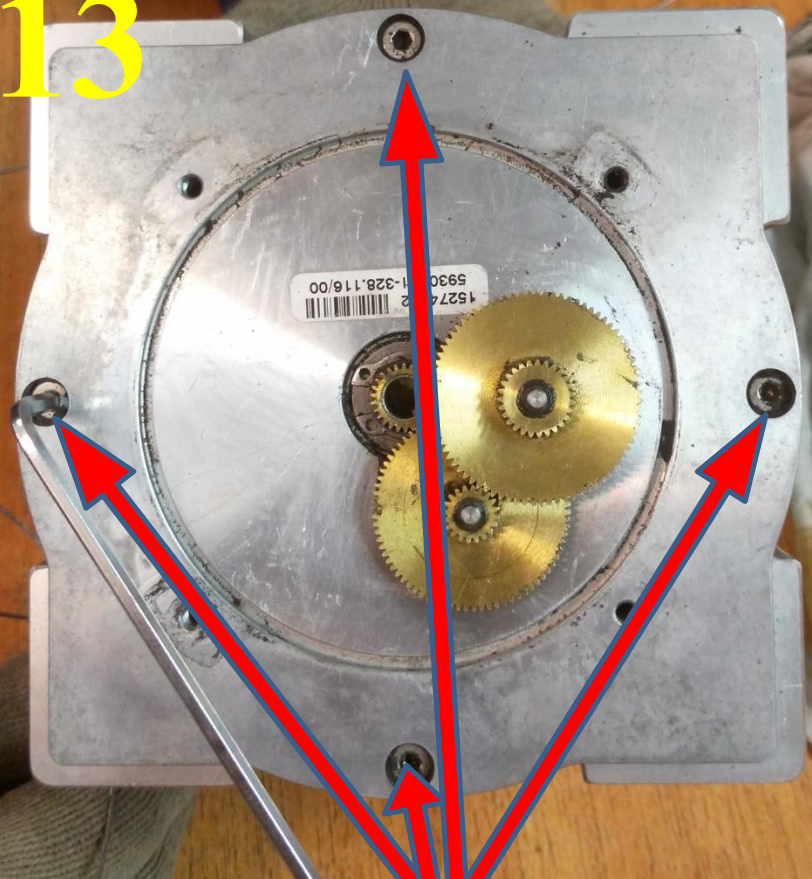


11



12

13

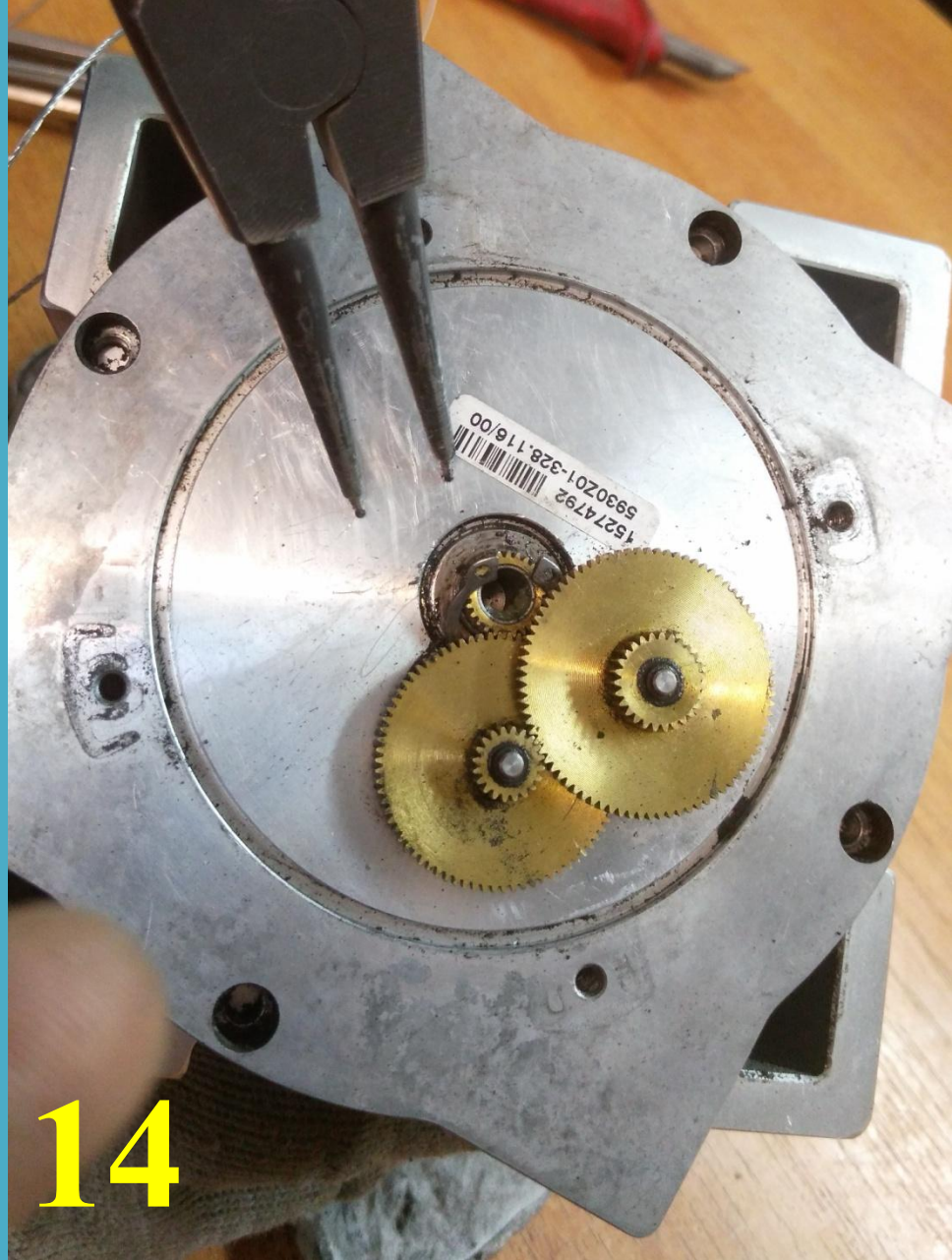


13. Откручиваем болты крепления фланца.



4 шт.

14



14. Выводим из паза стопорное кольцо.



15. Поворачиваем фланец и аккуратно тянем его за углы вверх.



16. Снимаем фланец, стараемся не потерять шайбу и стопорное кольцо.



17. Барабан остался внутри корпуса.



18. Снятый фланец с шестернями, шайба и стопорное кольцо.

19

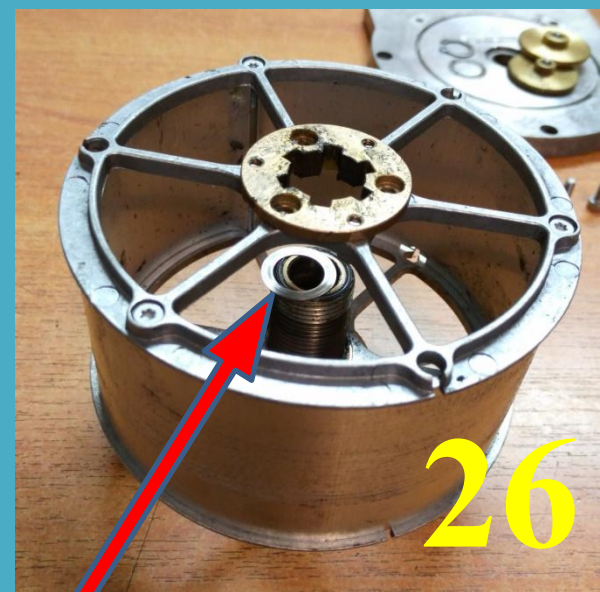


19. Если тросик заклинило, выкручиваем направляющую втулку.

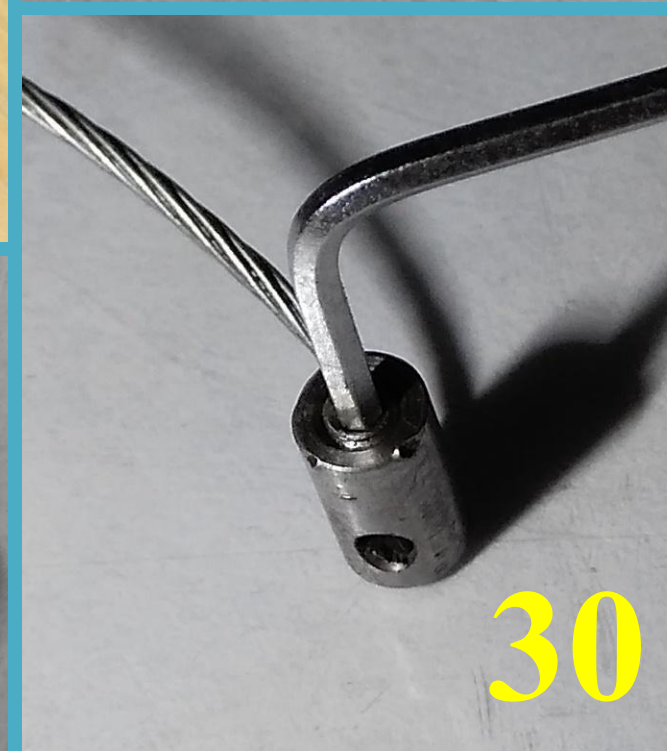
20

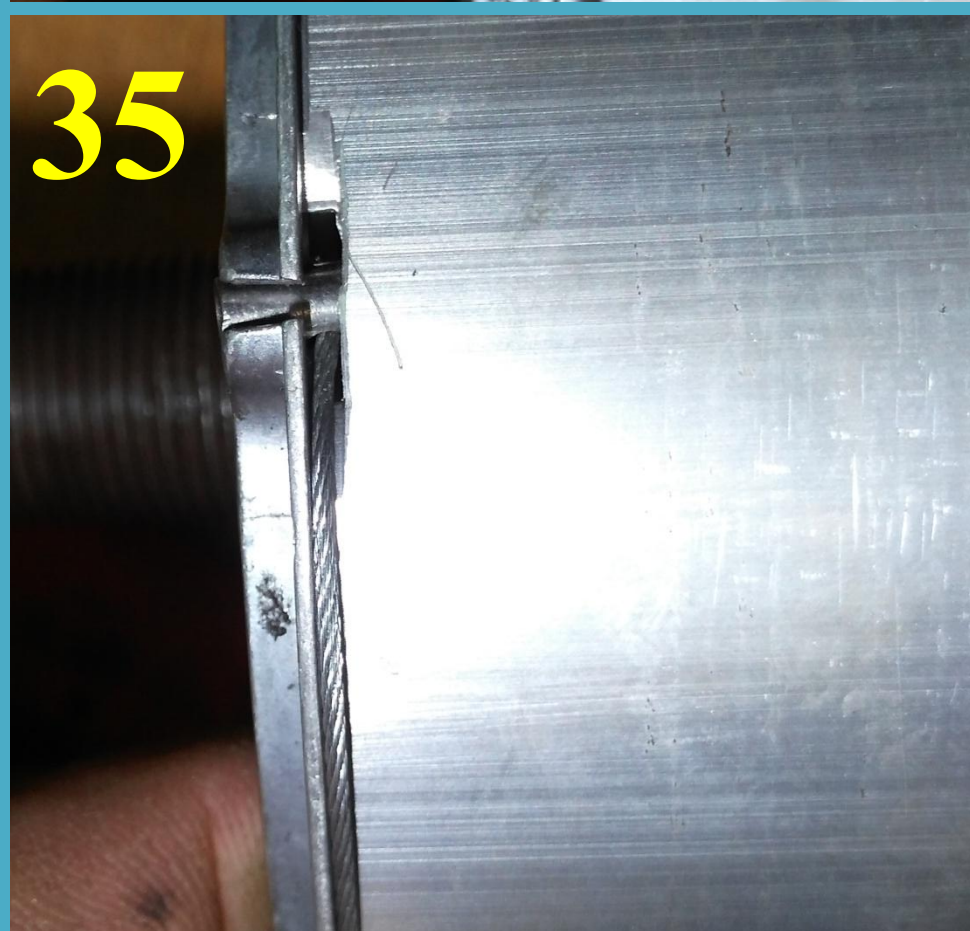
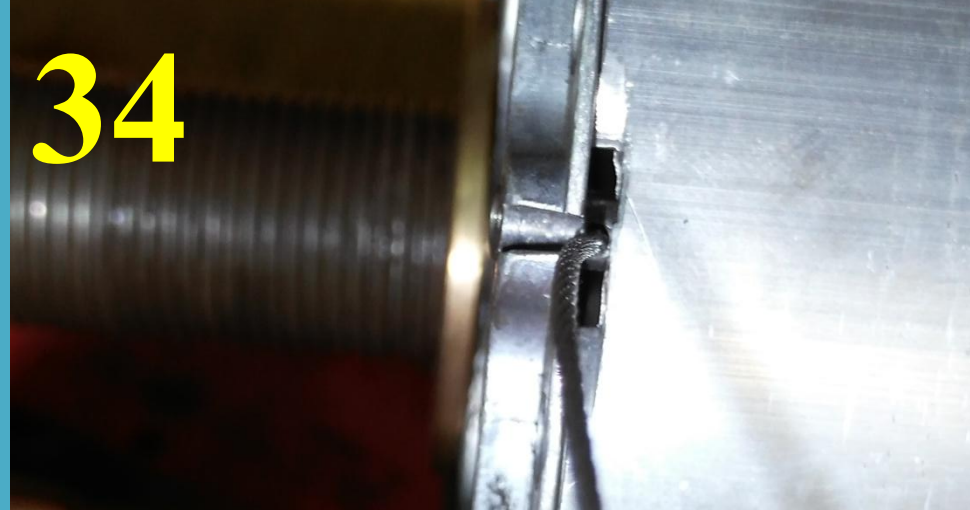


20. Если втулка с чистящими щеточками, то разобрать её и почистить щеточки от грязи, пыли, остатков тросика.



21-26. Извлекаем барабан и удаляем старый тросик , при этом стараемся не потерять ещё одну шайбу.





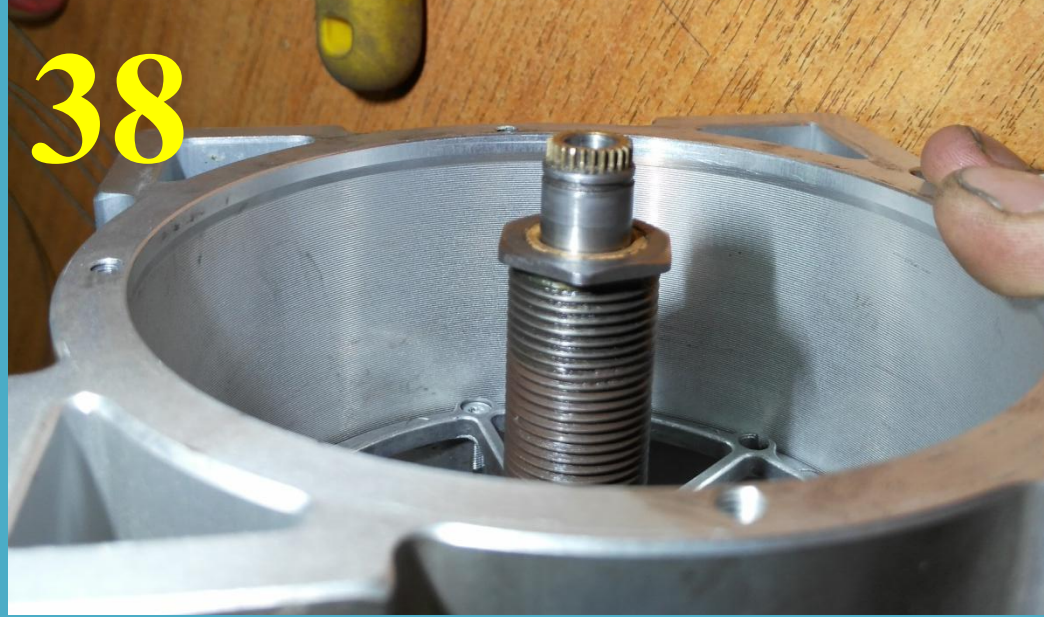
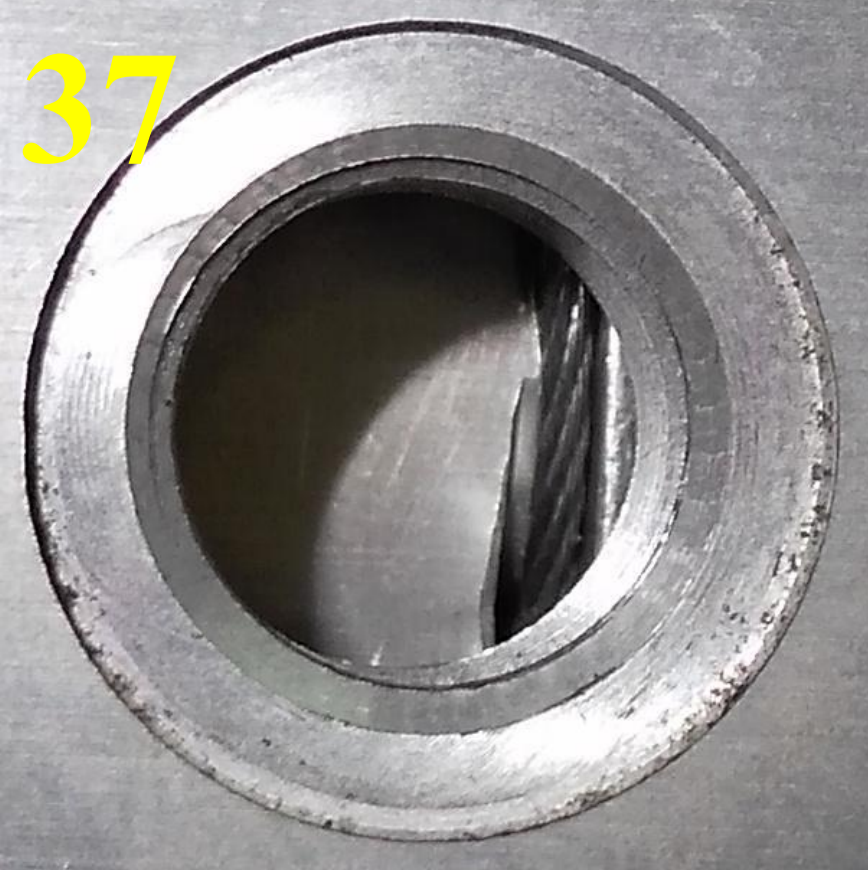
27-35. Крепление тросика к барабану

36

А ТЫ БОЯЛСЯ



СБОРКА В ОБРАТНОЙ ПОСЛЕДОВАТЕЛЬНОСТИ



37. Вставляя барабан смотрим в смотровое отверстие.

38. Если необходимо регулируем, вращая гайку.

39. Во время регулировки и выставления барабана с тросиком смотрим, чтобы вал с обратной стороны корпуса не выдвигался.

НАТЯЖЕНИЕ ПРУЖИНЫ

25 ОБОРОТОВ для 6 м

28 ОБОРОТОВ для 8 м

КРИМПЕР И ГИЛЬЗА

НУЖНЫ ДЛЯ КРЕПЛЕНИЯ

КОЛЬЦА НА КОНЦЕ ТРОСА

THE END