

# ВЫДЕЛЕНИЕ У РАСТЕНИЙ

## **ВЫДЕЛЕНИЕ**

**-это процесс удаления  
из организма  
вредных продуктов  
жизнедеятельности.**

Учитель биологии МБОУ СОШ №29  
Близнюк Е.Г.

# Способы выделения у растений

---

- Листопад
- Накопление (мертвые ткани)
- Гидатоды (водяные устьица)
- Слущивание коры



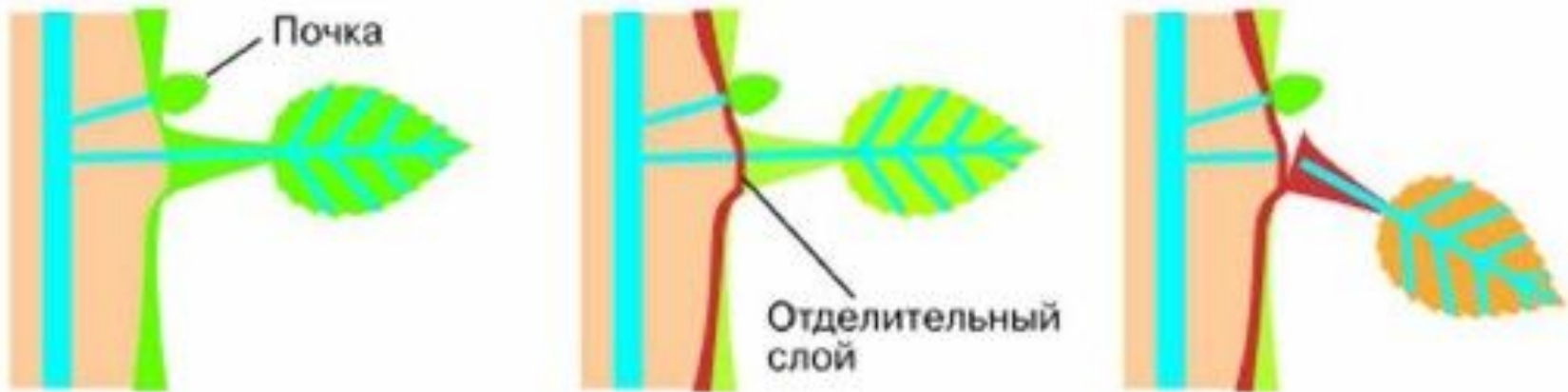
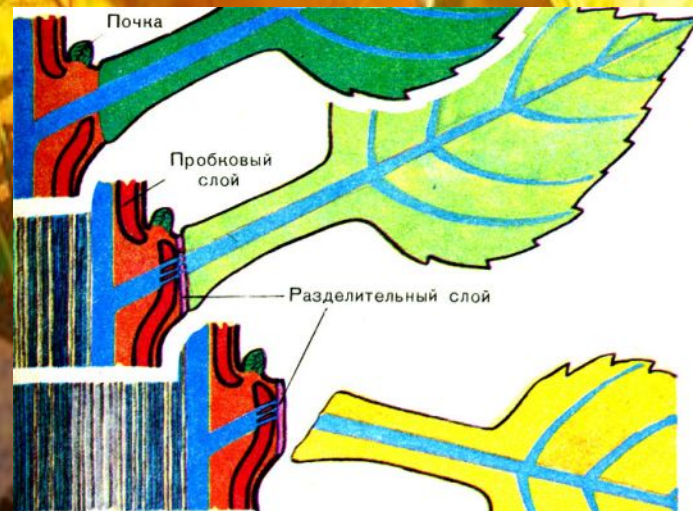
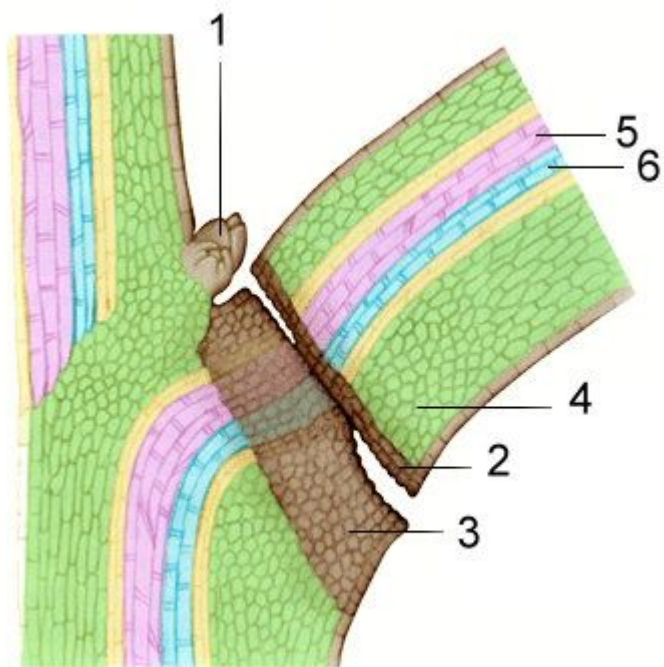


Рис. 78. Формирование отделительного слоя перед листопадом



У некоторых растений есть специальные хранилища

Например,



У хвойных- смоляные ходы



У молочая –млечные ходы.

- ❖ Некоторые растения от избытка воды и солей освобождаются через специальные, похожие на устьица группы клеток – водяные устьица, или гидатоды. Обычно они располагаются на верхушке и по краям листа. Выделяемые ими капли (росу) можно видеть на листьях утром в жаркую погоду.

