

# Занимательная история

Своя игра



# I раунд

|                               |            |            |            |            |            |
|-------------------------------|------------|------------|------------|------------|------------|
| Император<br>Петр I           | <u>100</u> | <u>200</u> | <u>300</u> | <u>400</u> | <u>500</u> |
| Из истории<br>Древней<br>Руси | <u>100</u> | <u>200</u> | <u>300</u> | <u>400</u> | <u>500</u> |
| Тайна<br>русских<br>слов      | <u>100</u> | <u>200</u> | <u>300</u> | <u>400</u> | <u>500</u> |



# Император Петр I

- Под каким именем российский император Петр Первый работал в Голландии, обучаясь мастерству корабела?
- 1) под именем Петра Михайлова
- 2) под именем матроса Ломоносова
- 3) под именем штурмана Мамонтова



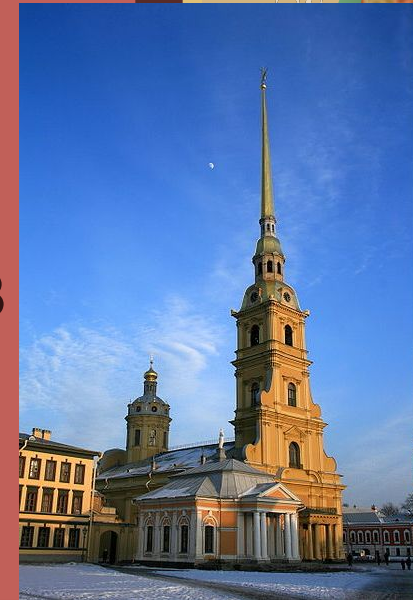
# Император Петр I

- Кем приходилась Анна Иоанновна Петру Великому?
- 1) племянницей
- 2) внучкой
- 3) двоюродной сестрой



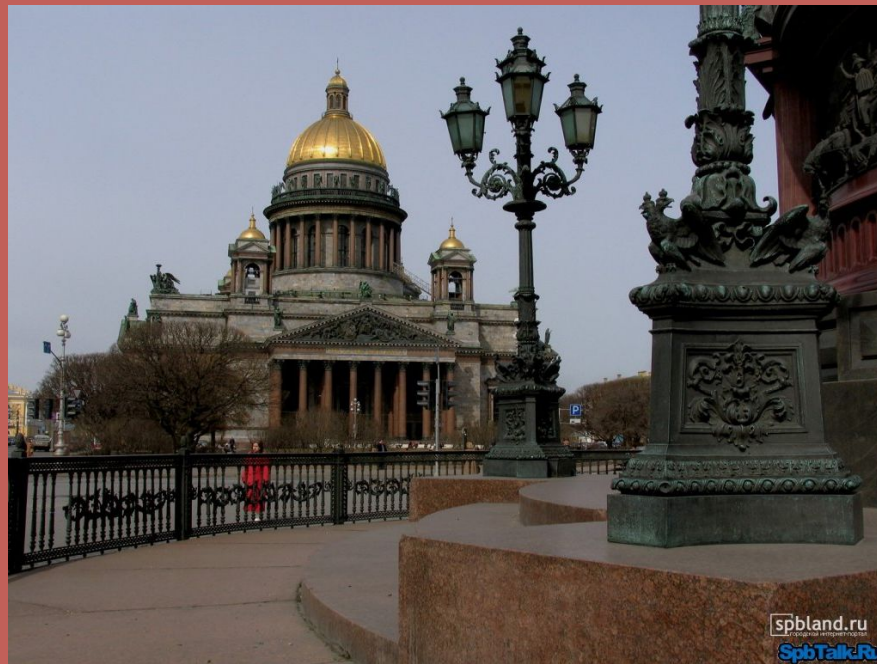
# Император Петр I

- В честь какого события в 1706 году в Петербурге около Петропавловской крепости на фасадах некоторых домов были повешены первые фонари?
- 1) в честь женитьбы Петра
- 2) в честь рождения наследника
- 3) в честь победы над шведами в очередной битве



# Император Петр I

- В каком году столица была перенесена из Москвы в Санкт-Петербург?
- 1) 1703
- 2) 1712
- 3) 1725



# Император Петр I

- Император Петр Первый воздвиг Санкт-Петербург, или как его называют Северную Венецию, в 1703 году на болоте. Холодный и влажный климат пагубно влиял не только на здоровье людей, но и на состояние зданий. Какое дерево, кстати одно из самых прочных в мире, использовалось для изготовления несущих свай, на которых стояли дома и дворцы?
- 1) сосна
- 2) лиственница
- 3) дуб



# Из истории Древней Руси

- Кто первым из древнерусских князей отправился в поход на Константинополь в 860 году?
- 1) Аскольд
- 2) Олег
- 3) Игорь





# Из истории Древней Руси

- У себя на родине их называли «морскими королями», а как их называли на Руси?
- 1) варяги
- 2) франки
- 3) англ



# Из истории Древней Руси

- Какое число было в древнерусском языке, кроме единственного и множественного?
- 1) двойственное
- 2) тройственное
- 3) среднее



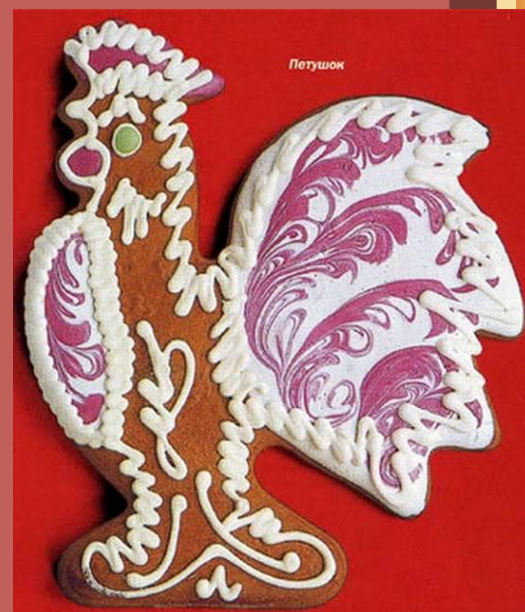
# Из истории Древней Руси

- Чему в древнерусском счете равнялась тьма?
- 1) 1 тысяче
- 2) 10 тысячам
- 3) 100 тысячам



# Из истории Древней Руси

- Какое мучное изделие на Руси было не только лакомством, но и игрушкой?
- 1) крендель
- 2) пряник
- 3) бублик



# Тайна русских слов

- Как называется внутренняя городская крепость в старинных русских городах?
- 1) шатер
- 2) кремль
- 3) мазанка



# Тайна русских слов

- Что в старину на Руси означало слово «город»?
- 1) бревно
- 2) мост
- 3) забор



# Тайна русских слов

- От какого слова произошло слово «копейка»?
- 1) копить
- 2) копье
- 3) копа



# Тайна русских слов

- Как в России в начале 18 века называли арифметику?
- 1) числительница
- 2) сложительница
- 3) учительница





# Тайна русских слов

- Как в допетровской Руси назывался творог?
- 1) сыр
- 2) мед
- 3) кулебяка

