



Основные направления реализации пилотного проекта на территории Иркутской области



Разработка и утверждение порядка выдачи ИК для учета древесины на территории Иркутской области

**Создание отдела по осуществлению контроля за пунктами приёма переработки и отгрузки древесины
Постановка пунктов на учёт**

Утверждение графика проведения проверок мест заготовки, транспортировки древесины и пунктов приема и отгрузки древесины, направленных на оперативное выявление древесины нелегального происхождения



Концепция проведения пилотного проекта на территории Иркутской области



ИК

Занесение информации

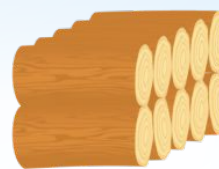
Информационная система Иркутской области, предусмотренная при организации деятельности пунктов приема, переработки и отгрузки древесины

Выдача ИК лесопользователям, должностным лицам

Активация ИК в Информационной системе Иркутской области, предусмотренной при организации деятельности пунктов приема, переработки и отгрузки древесины

Привязка к месту заготовки

Учет ИК при приеме, переработке и отгрузки древесины на пункте





Движение древесины на пункте приема, переработки и отгрузки древесины



Пункт приема, переработки и отгрузки древесины

*Прием
древесины с
ИК*

*Переработка
древесины с
указанием метки*

*Отгрузка
древесины*

*Пиломатериал
без метки, но
по сделке с
указанием акта
переработки*

*Составляется акт переработки
древесины (метка гасится в
информационной системе ИО)*

*Круглый
лесоматериал
с новой ИК*

*Переход по
сделке ИК, если
не храниться на
пункте*

*Экспорт (ИК
гасится в
информационной
системе ИО)*



Концепция проведения пилотного проекта на территории Иркутской области



Отслеживание движения ИК

Решение о переработке древесины



ИК

*АКТ
переработки
древесины*

*Гашение ИК в ИС
Иркутской области*

*Контроль и отслеживание
движения пиломатериалов в
информационной системе,
установленной законом
Иркутской области*

Отправка древесины на экспорт



ИК



ИК

*Отправка
круглого леса с
занесением в
таможенную
декларацию
номера ИК*

*При отправке
пиломатериалов по
номеру ИК, и учету в
системе,
возможность знать
происхождение
древесины до ее
переработки*