

ИСТОРИЯ ИСКУССТВА XX ВЕКА

Сапанжа Ольга Сергеевна, доктор культурологии, профессор кафедры
художественного образования и декоративного искусства (лекции)

Подольская Ксения Сергеевна, старший преподаватель кафедры
художественного образования и декоративного искусства (практики)

https://vk.com/izo_xx_rgpu



ИСТОРИЯ ИСКУССТВА XX ВЕКА

ЗАРУБЕЖНОЕ ИСКУССТВО XX ВЕКА
(МИРОВОЕ ИСКУССТВО XX ВЕКА)

РУССКОЕ ИСКУССТВО XX ВЕКА
(ОТЕЧЕСТВЕННОЕ ИСКУССТВО XX ВЕКА)

НАПРАВЛЕНИЯ ИЗУЧЕНИЯ ИСТОРИИ ИСКУССТВА XX ВЕКА

- ИСКУССТВОЗНАНИЕ
- ИСКУССТВОВЕДЕНИЕ

- **Цель лекционных занятий:** понять логику и динамику развития художественных процессов в XX веке, определить место изобразительного искусства в общем контексте развития культуры
- **Цель практических занятий:** применить знания о динамике развития художественных практик в XX веке при анализе конкретных произведений, включить изучаемые произведения в общий контекст развития изобразительного искусства, представить комплексный анализ изучаемых произведений

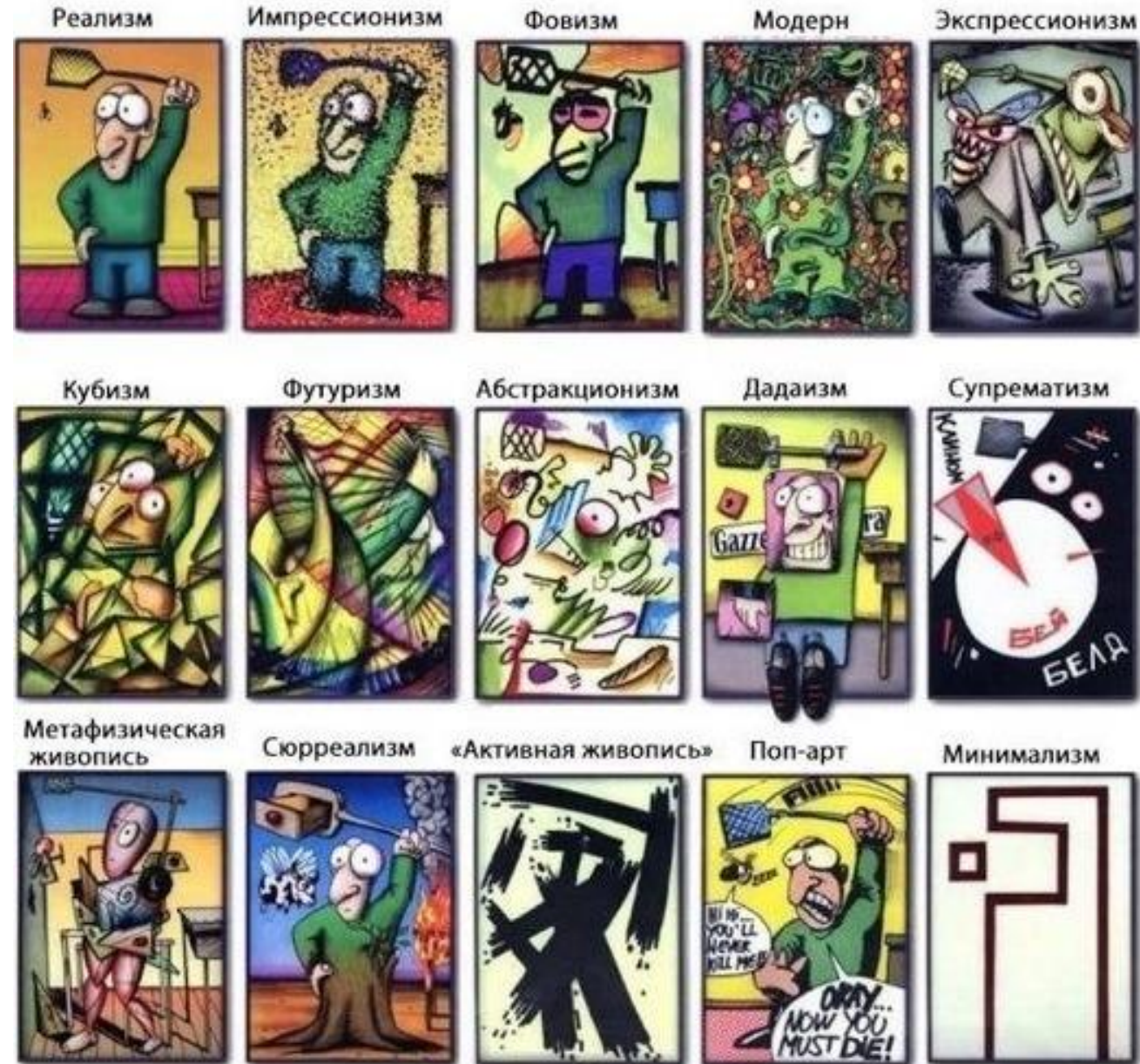
ХУДОЖЕСТВЕННАЯ КУЛЬТУРА XX ВЕКА

- Развитие **системы коммуникаций** и ускорение всех процессов культурного развития
- Усиление **интернационального характера** художественной культуры
- Формирование **массового общества**
- Противостояние **гуманистической и антигуманистической парадигм**



ИСКУССТВО XX ВЕКА

- Полистилизм или полифония как определяющая черта процессов художественного творчества



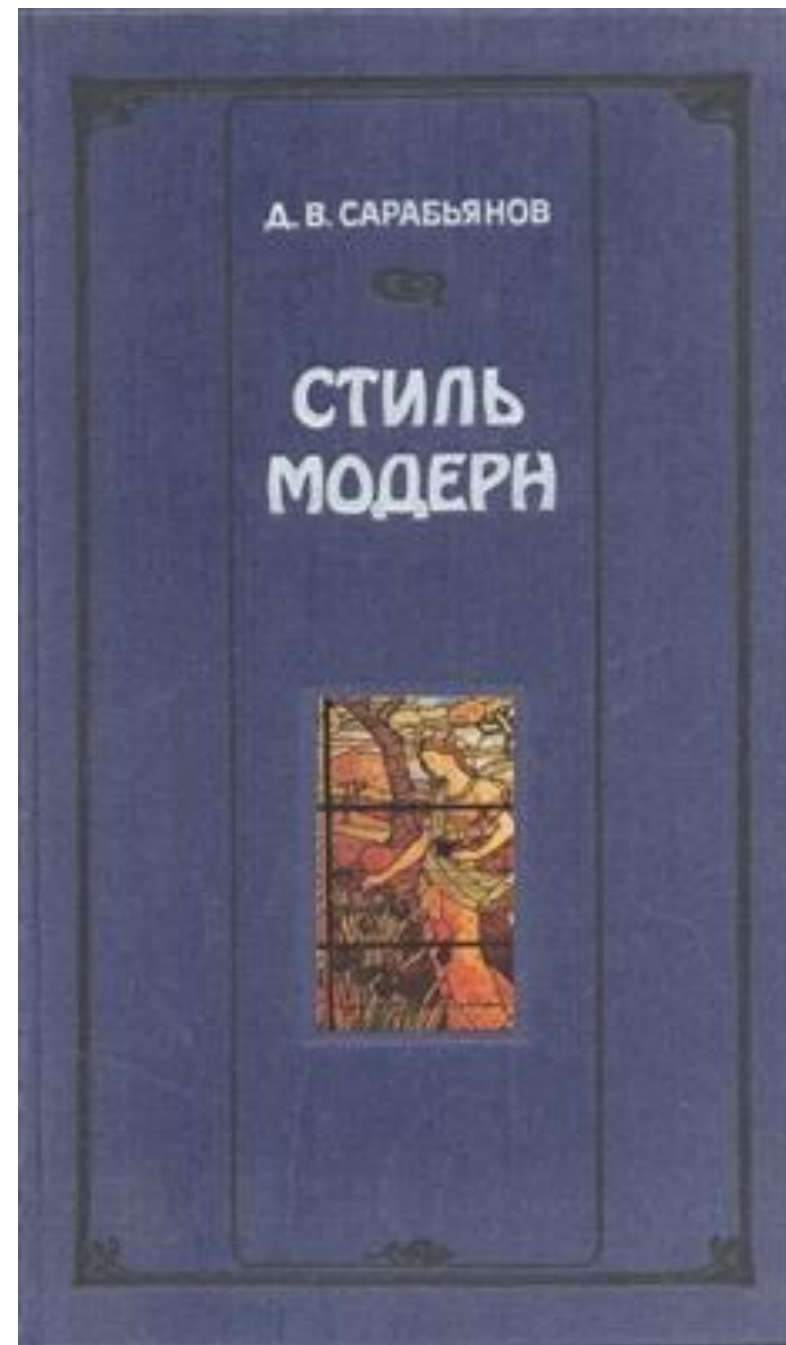


МОДЕРН

Дмитрий Владимирович
Сарабьянов (1923-2013)

Стиль модерн:

истоки, история, проблемы
1989; 2-е изд. 2001

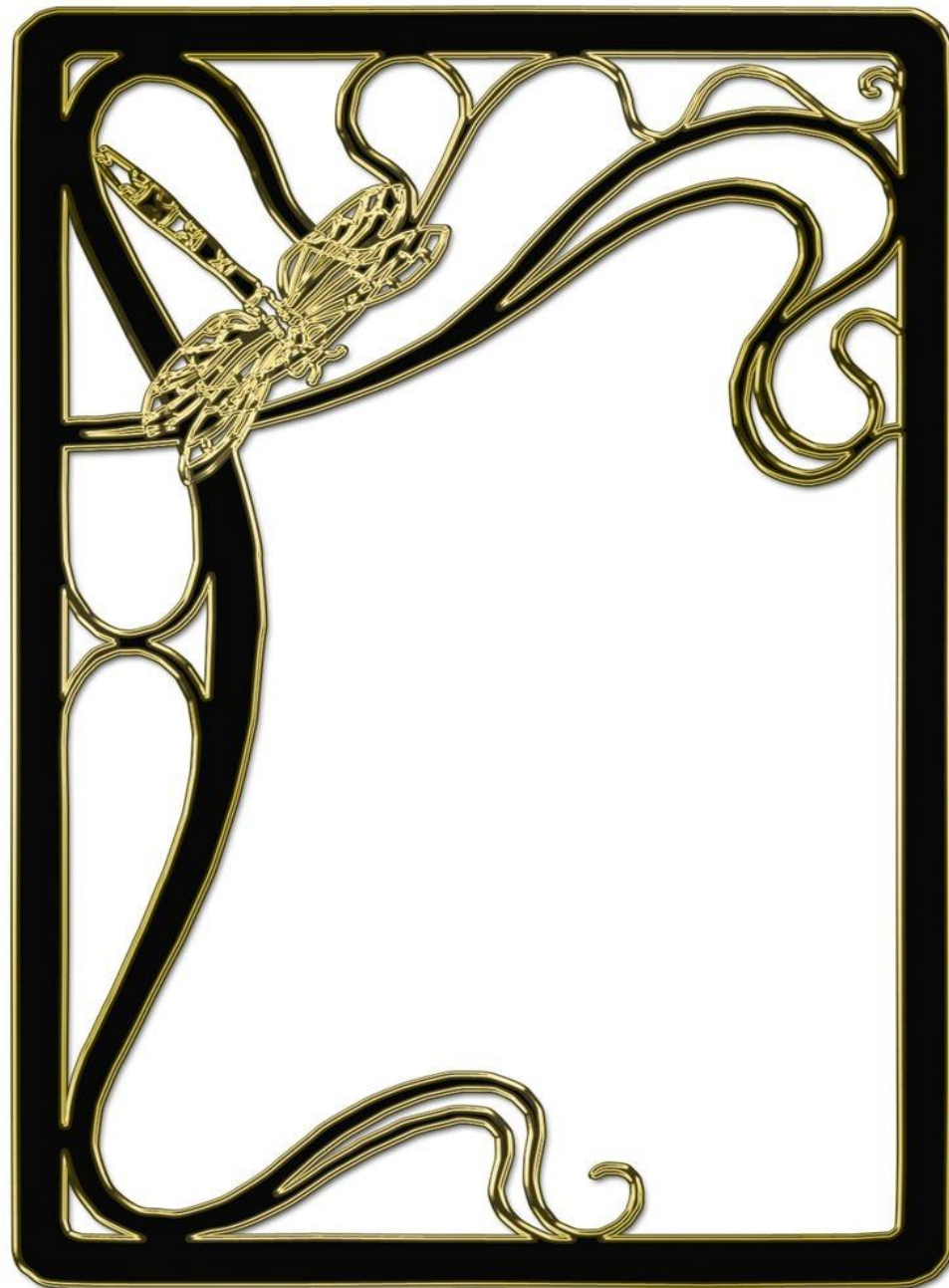


КАК ПРАВИЛЬНО НАЗЫВАТЬ?

- Во Франции - «**ар-нуво**» (от фр. *art nouveau*, букв. «новое искусство»)
- В Германии - «**югендстиль**» (от нем. *Jugendstil* — «молодой стиль» — по названию основанного в 1896 году иллюстрированного журнала)
- В Австрии (Чехии, Польше) - «**сецессион**» (от нем. *Secession* — «отделение, обособление»)
- В Бельгии - «**стиль двадцати**» (от наименования «Общества двадцати», созданного в 1884)
- В Италии - «**либерти**» («*стиль Либерти*»)
- В Испании - «**модернизм**» (от исп. *modernismo*)
- В Швейцарии - «**еловый стиль**» (*style sapin*)
- В США - «**тиффани**» (по имени Луиса Тиффани)
- В Шотландии - «**стиль Глазго**» (от англ. *Glasgow style*)
- В России - «**модерн**»

ТЕРМИНОЛОГИЧЕСКИЕ ВОПРОСЫ

- МОДЕРН – это стиль или направление?
- МОДЕРН и МОДЕРНИЗМ – это одно и то же или нет?



Направления и стили

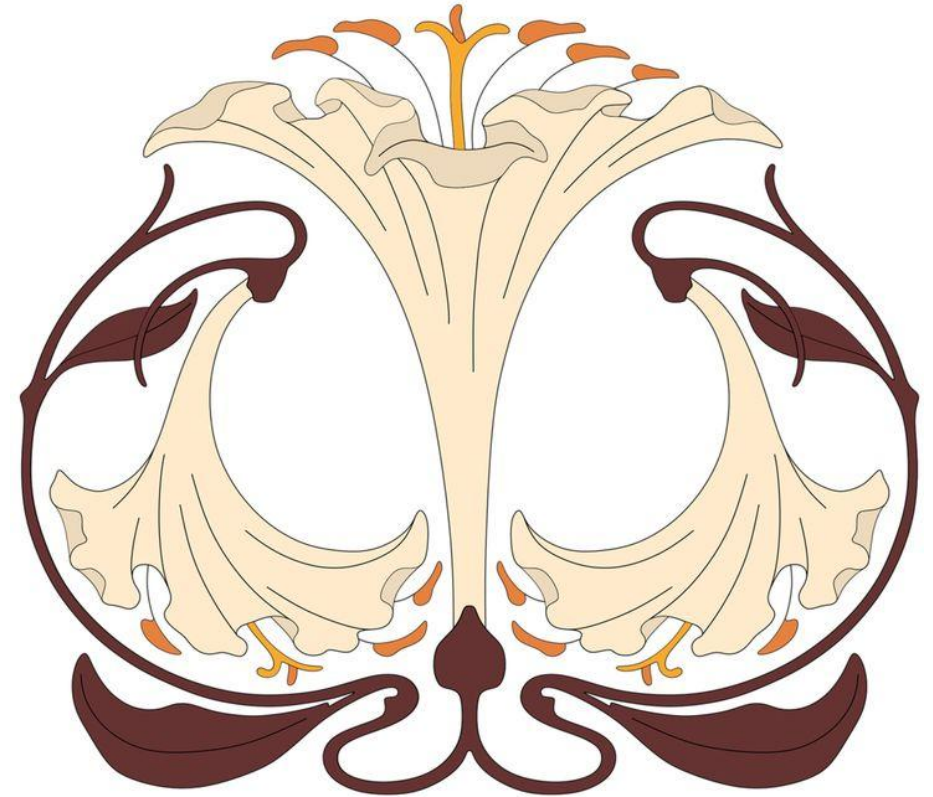
- **Стиль в искусстве** - исторически сложившаяся общность художественных признаков в нескольких видах искусства, характерная для определенной эпохи, объединяющая несколько стран (наций) и обусловленная единством идейно-эстетических устремлений
- **Направления в искусстве** представляют собой систему художественных приемов, средств выразительности, которые призваны выразить определенную идею, мировоззрение, доминирующее в определенном сообществе на данном отрезке времени.

МОДЕРН – СТИЛЬ ИЛИ НАПРАВЛЕНИЕ? МОДЕРН И МОДЕРНИЗМ

- **МОДЕРН** - наименование стиля, который получил широкое распространение в мировом искусстве конца XIX начала XX веков (Россия, Европа, США), главным содержанием которого было стремление художников противопоставить свое творчество историзму и эклектизму искусства второй половины XIX столетия.
- *«Модерн как научный термин уместнее ставить в ряд не с чисто стилевыми категориями, а с таким историко-культурным понятием, как бидермейер... можно сказать, что бидермейер и модерн - это начало и конец целой исторической фазы романтизма»* (Григорий Стернин)
- **МОДЕРНИЗМ** - совокупность художественных направлений в искусстве второй половины XIX - середины XX века (импрессионизм, экспрессионизм, постимпрессионизм, фовизм, дадаизм, сюрреализм и т.д.)

МОДЕРН. ОСНОВНЫЕ ЧЕРТЫ.

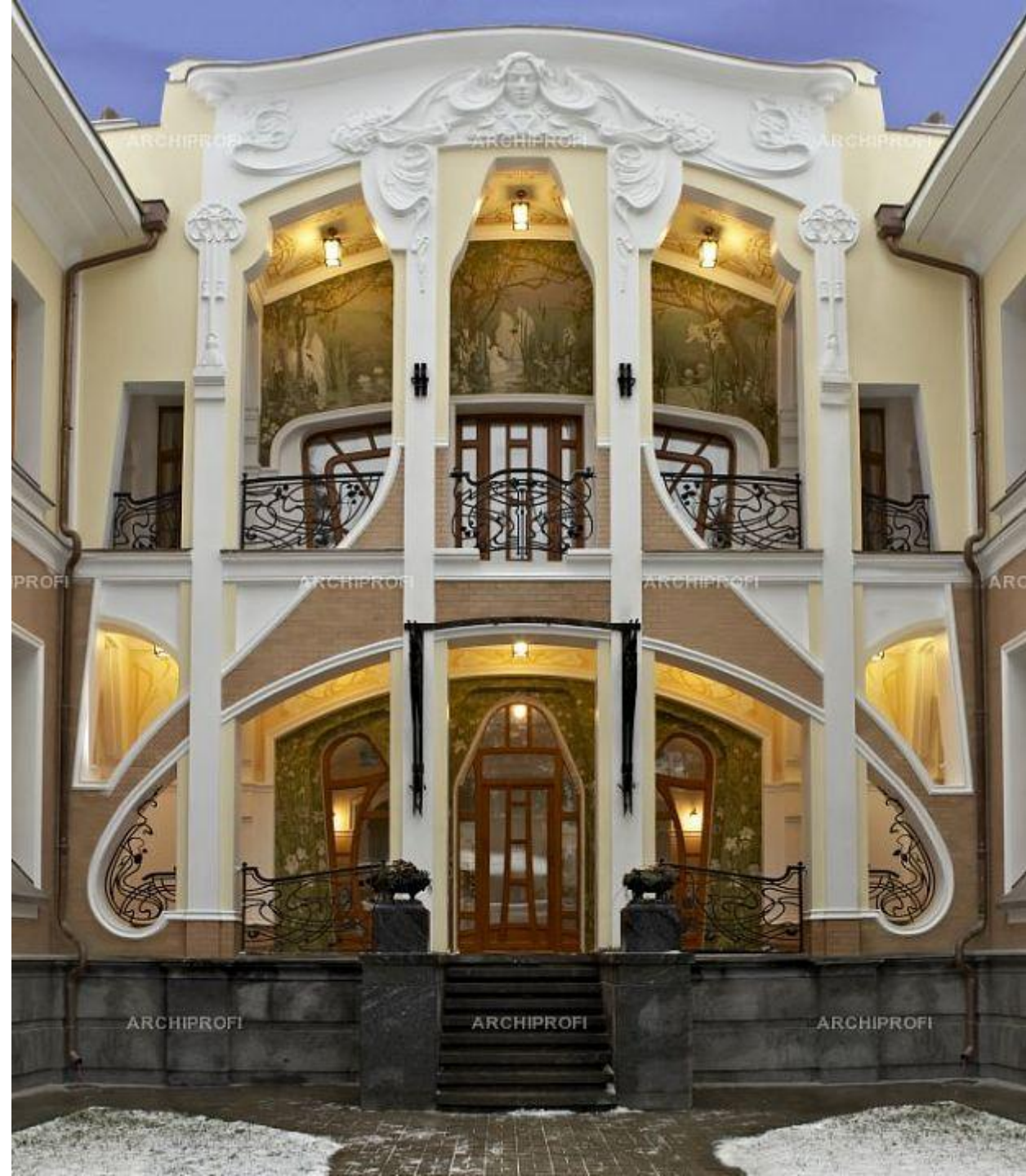
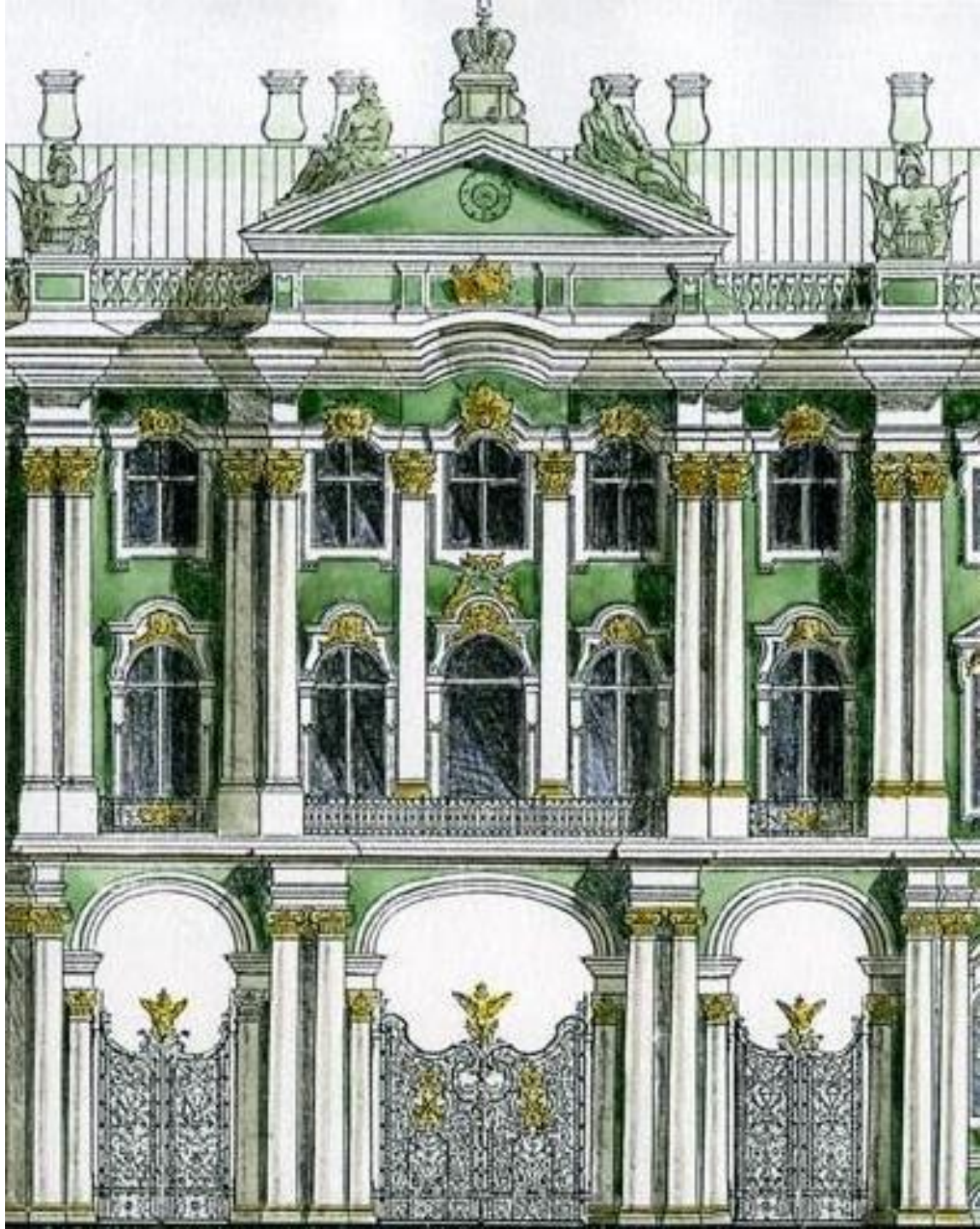
- Отказ от прямых линий и углов в пользу более естественных, «природных» линий.
- Интерес к новым технологиям, в особенности, в архитектуре.
- Сочетание художественных и утилитарных функций создаваемых произведений.
- Расцвет прикладного искусства.



«Удар бича» («удар хлыста») Германа Обриста 1895 год

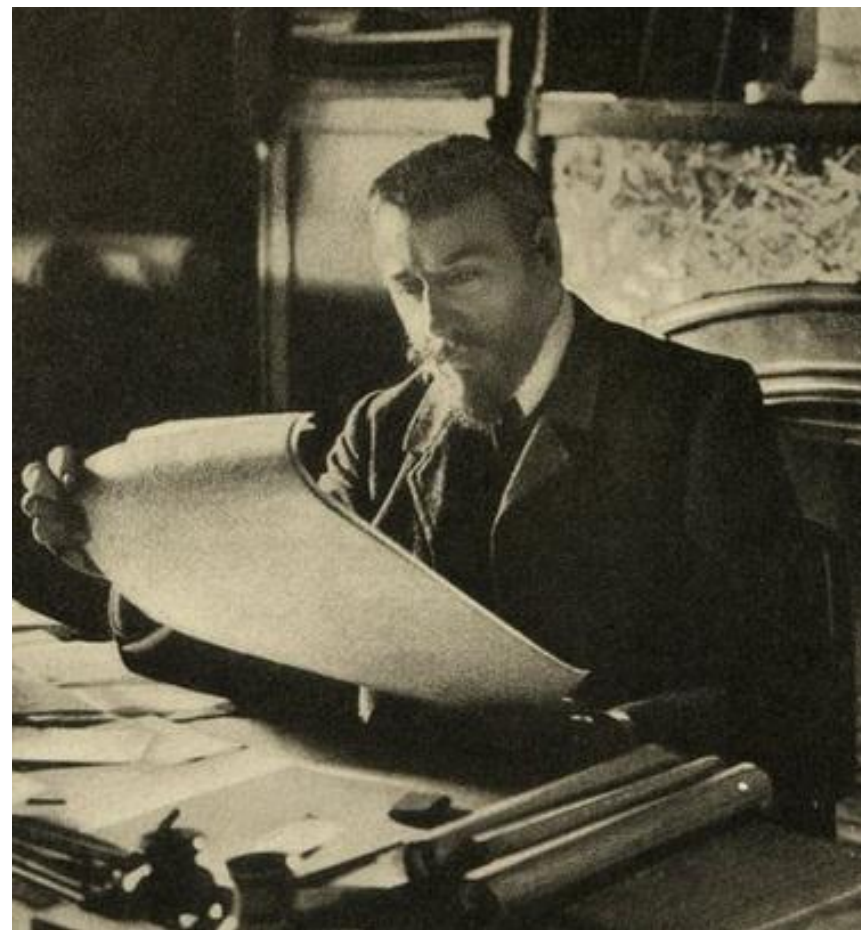
- Шерстяное панно
украшенное
энергичными линиями
вышитого шелком
растительного узора





Виктор Орта Victor Horta (1861—1947)

- бельгийский архитектор
- один из основателей стиля модерн в архитектуре
- четыре брюссельских дома работы В. Орта включены в список объектов всемирного наследия ЮНЕСКО



Тассель-отель

- Построен в 1893-1894 гг. для учёного, профессора Эмиля Тасселя
- «Орта доказал, что существует такая вещь, как архитектурная музыка – гармония формы, материала и цвета» (Людвиг Хевеши, 1897)







Отель Со́льве 1894





Народный дом 1896-1898



ДЕТСКИЙ САД
(JARDIN D'INFANTS)
1897-1899

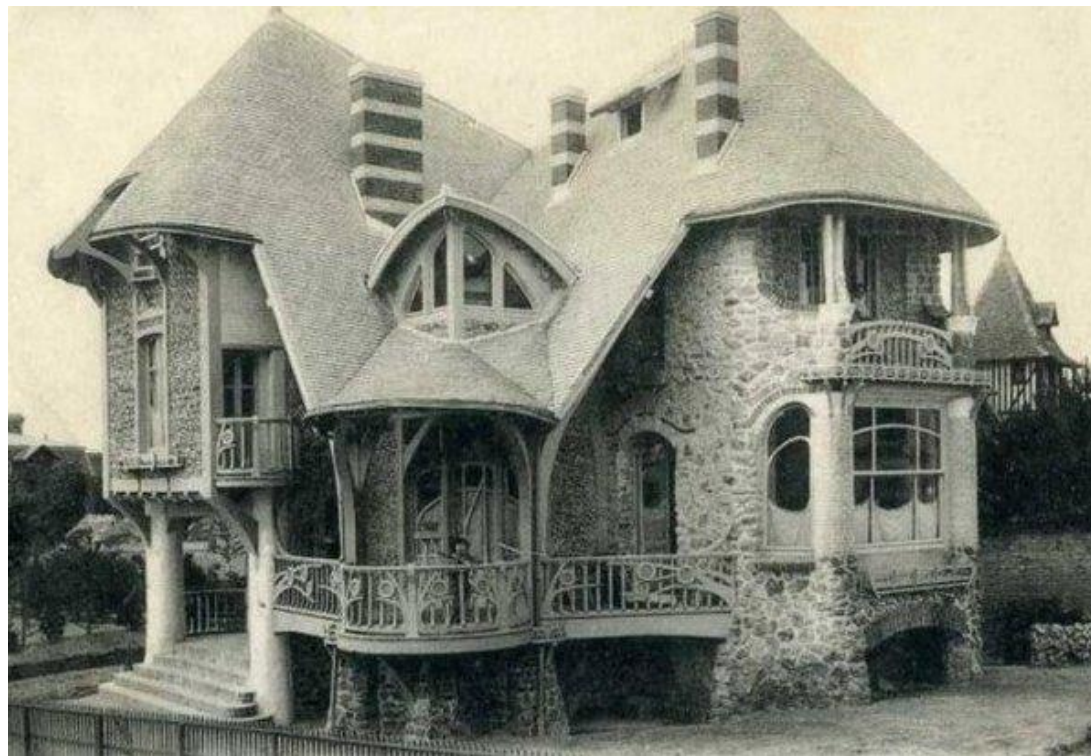
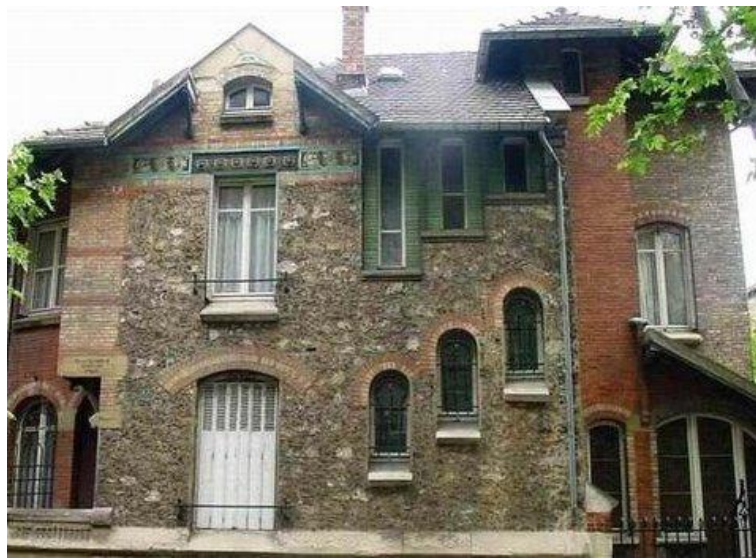


СОБСТВЕННЫЙ ДОМ-
МАСТЕРСКАЯ ВИКТОРА ОРТА
1898-1900
С 1969 года Музей Орта



Эктор Гимар (1867-1942)





Антонио Гауди (1852-1926)

Antoni Gaudí



«Дом Костей» жилой дом, построенный в 1877 году для текстильного магната Жозепа Бальо-и-Касановаса в Барселоне и перестроенный Антонио Гауди в 1904-1906 гг.

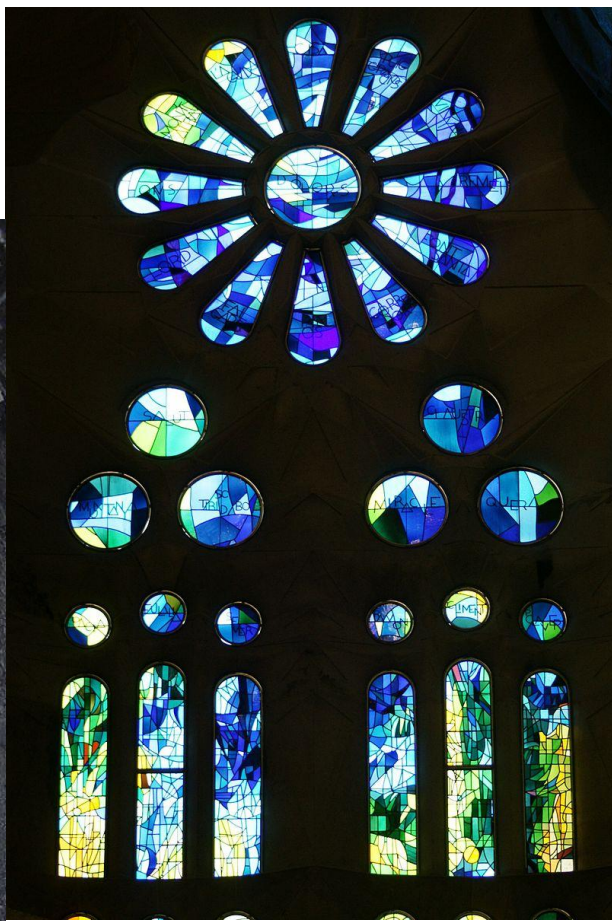




Каса-Мила

Жилой дом,
построенный
в 1906-1910-х гг.
в Барселоне для
семьи Мила.

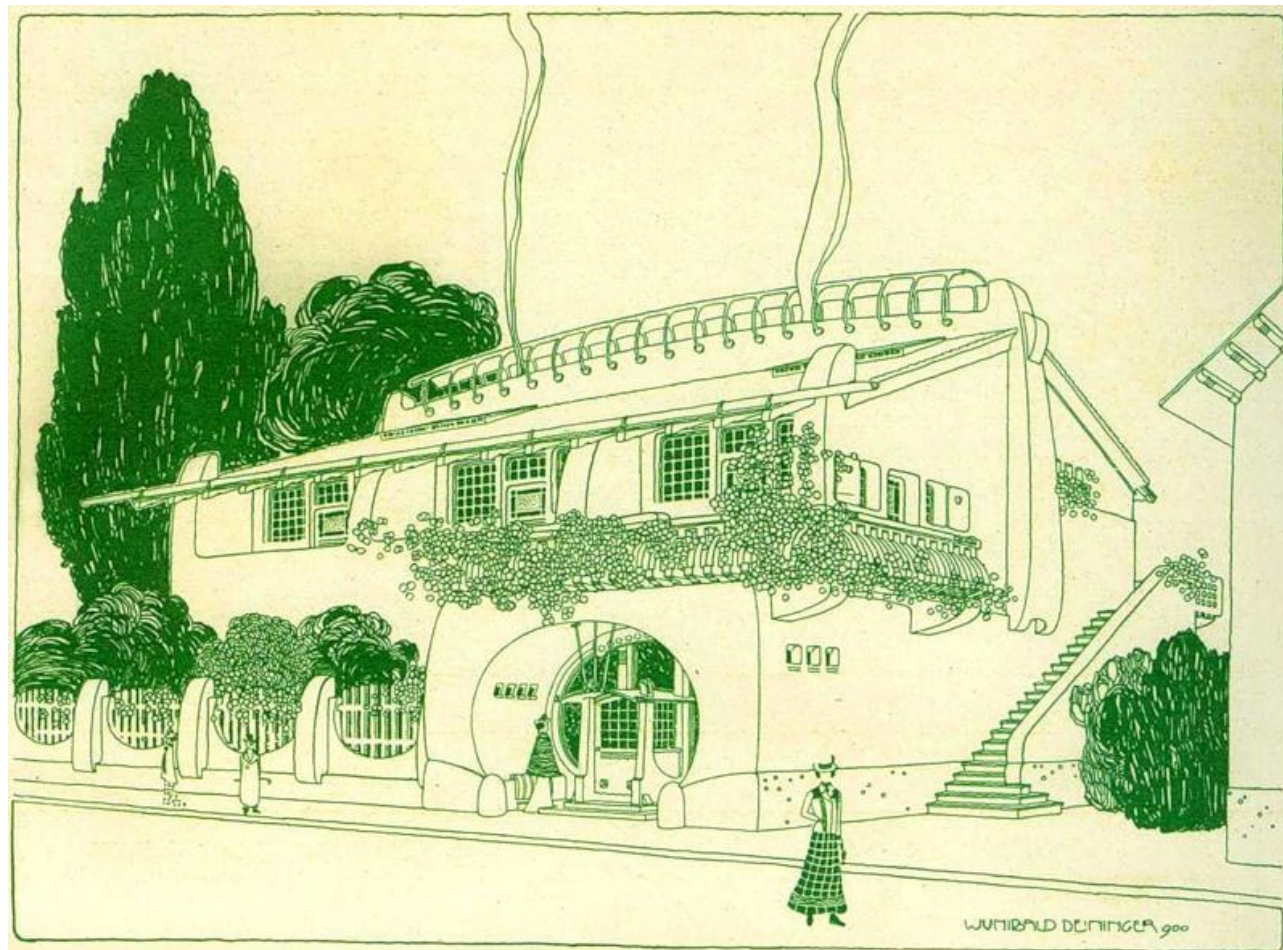
Храм Святого Семейства. Полное название: **Искупительный храм Святого Семейства** (от кат. *Temple Expiatori de la Sagrada Família*) церковь в Барселовне, строящаяся на частные пожертвования начиная с 1882 года.



ВЕНСКИЙ МОДЕРН

ВУНИБАЛЬД ДЕНИНГЕР. Вилла на море. 1900

ОТТО ШЁНТАЛЬ. Жилой дом. 1907



**Доходный дом
Лидваль.**

Доходный дом Иды
Амалии Лидваль.
Ф.И. Лидваль.
1899-1904.



Особняк М. Кшесинской. 1904-1906 гг.
А.И. фон Гоген.

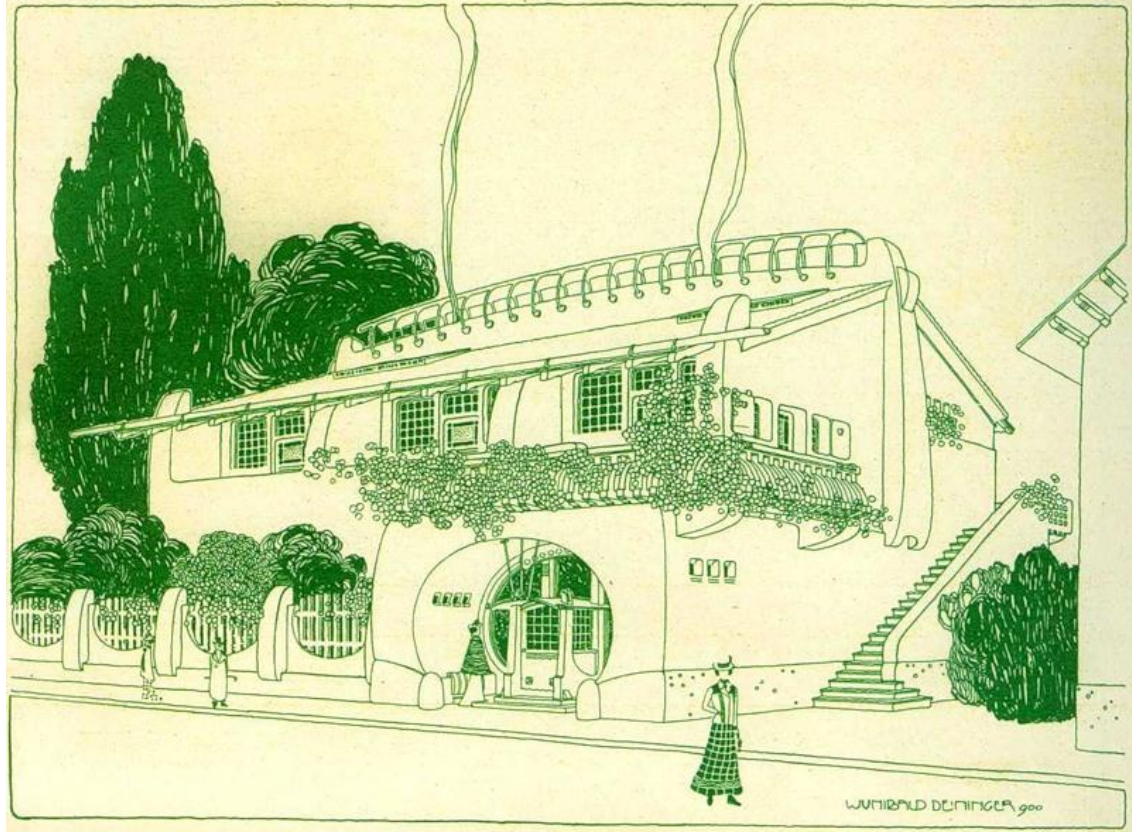


Дачи Каменного острова.

Василий Шене. 1898.

Дача для жены булочного мастера Евгении Карловны Гаусвальд









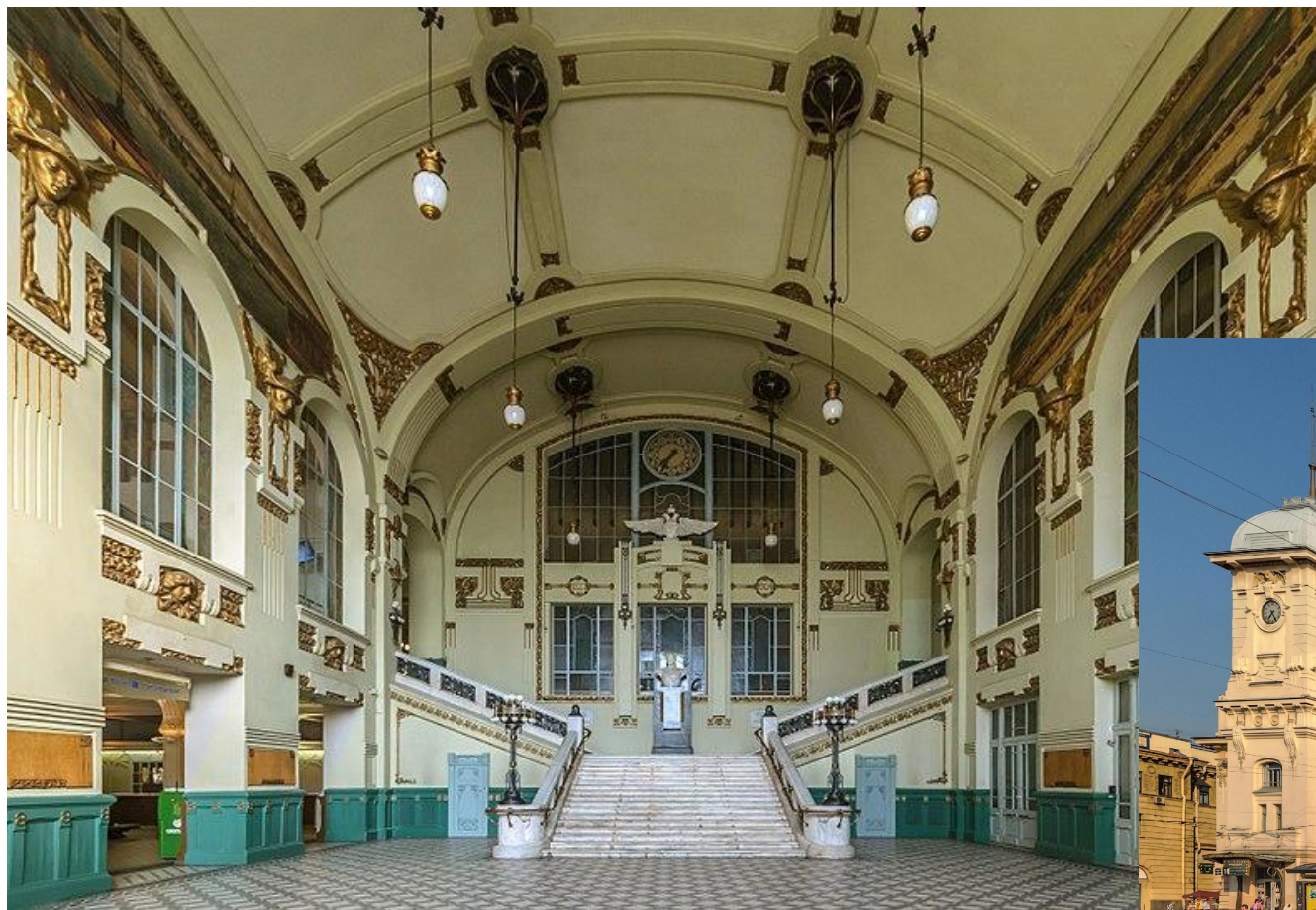
В. Серов

Портрет княгини Ольги Константиновны Орловой
1911

Вестник моды
1906



Витебский вокзал. С.А. Бржозовский. 1904



Царскосельский Альбион. 1897.
Дача великого князя Бориса Владимировича.





МОДЕРН В АРХИТЕКТУРЕ

Преобладающие и модные цвета

Приглушенные цвета — цвет увядшей розы и табачные, жемчужно-серые, серо-голубые, пыльно-сиреневые тона

Линии стиля модерн

Отказ от прямых линий, плавность, текучесть линий, подражание природным формам растений. Часто отказ от симметрии

Формы модерна

Плавность и текучесть форм, отказ от симметрии, вертикальные, стремящиеся ввысь доминанты, перетекание форм одна в другую

Характерные элементы интерьера модерна

Сочетание плоскостей, гнутая мебель. Мозаика, эмаль, золотой фон, расчеканенная медь и латунь

Конструкции стиля модерн

Часто каркасные (несущим элементом является стальной каркас)

Окна стиля модерн

Прямоугольные, удлиненные вверх, часто с богатым растительным декором, иногда арочные, «магазинные окна» — широкие, наподобие витрин.

Двери стиля модерн

Прямоугольные, часто арочные. Чаще всего плоской формы, с мозаичным орнаментом, декорированные