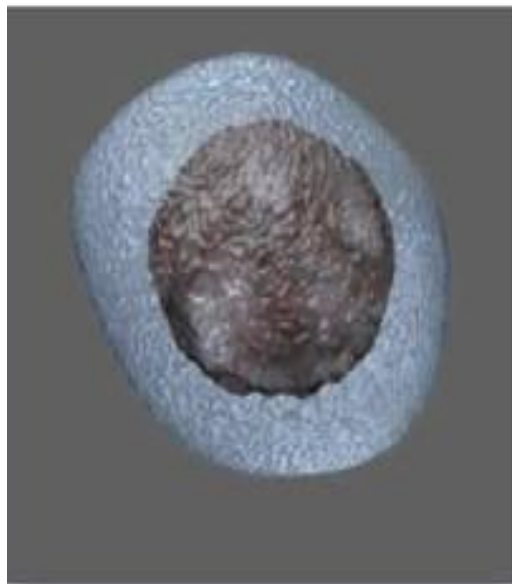


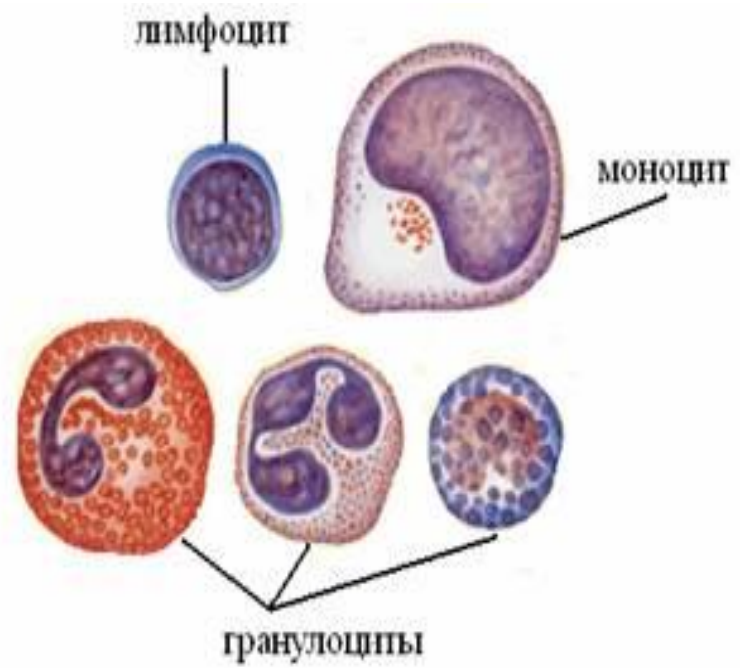
# ***Лейкон, группы крови и иммунитет***

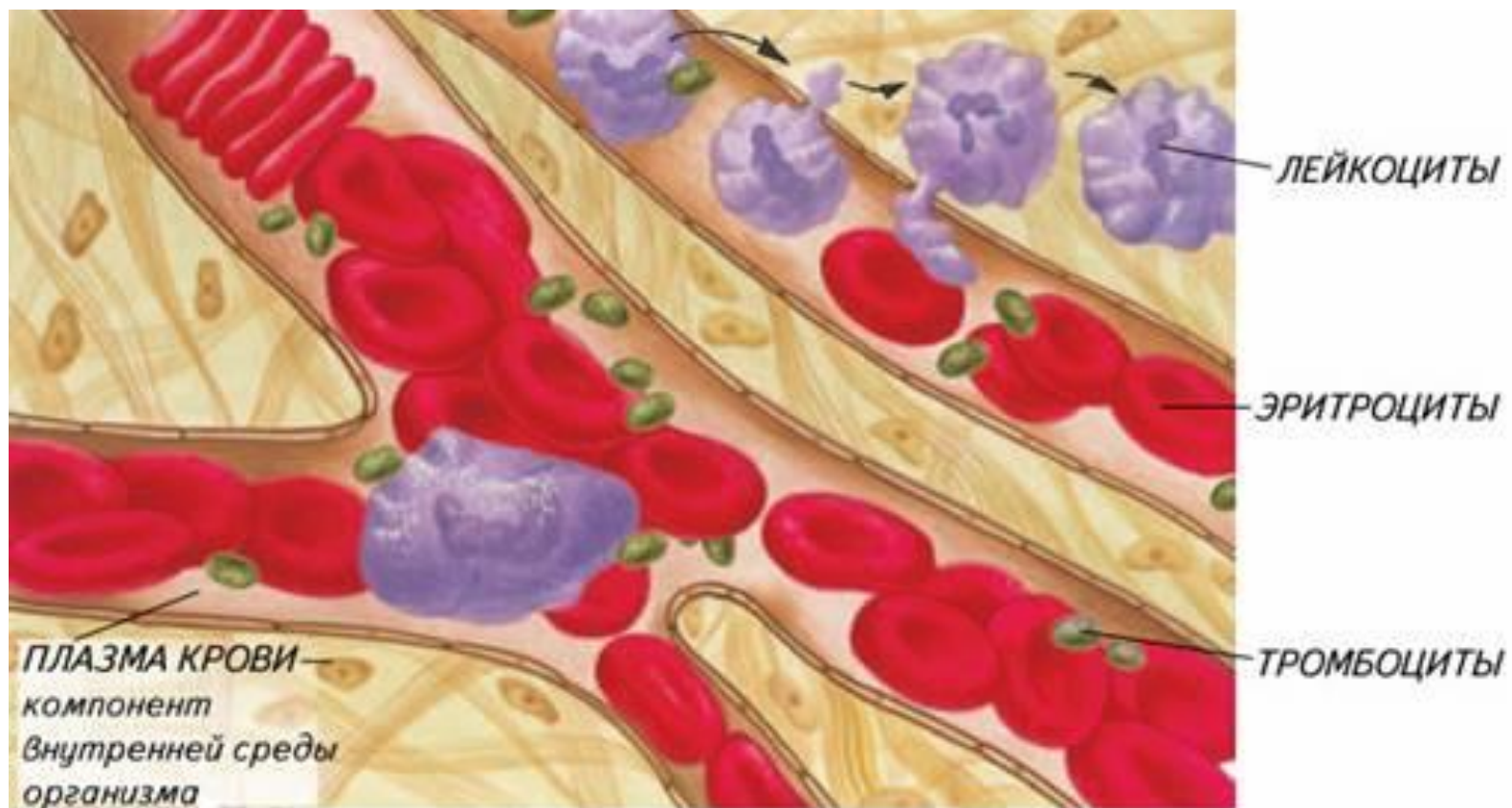
**Мультимедийное сопровождение лекций проф. Шилова С.Н.**

**Дисциплина – «*Возрастная анатомия и физиология человека*»**



лейкоцит





# Представление об агглютинации и группах крови человека



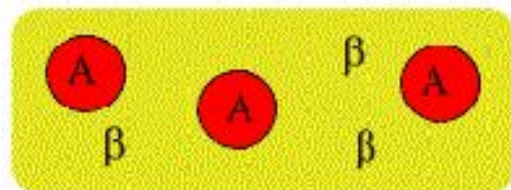
Агглютиногены



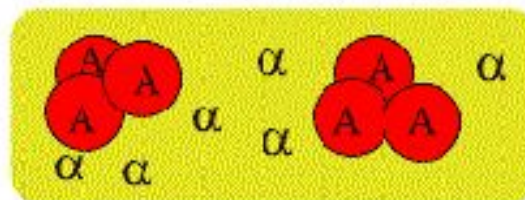
Агглютинины



Одноименные агглютиногены и агглютинины



Отсутствие агглютинации



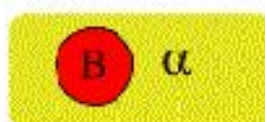
Наличие агглютинации



0 (I)



A (II)



B (III)

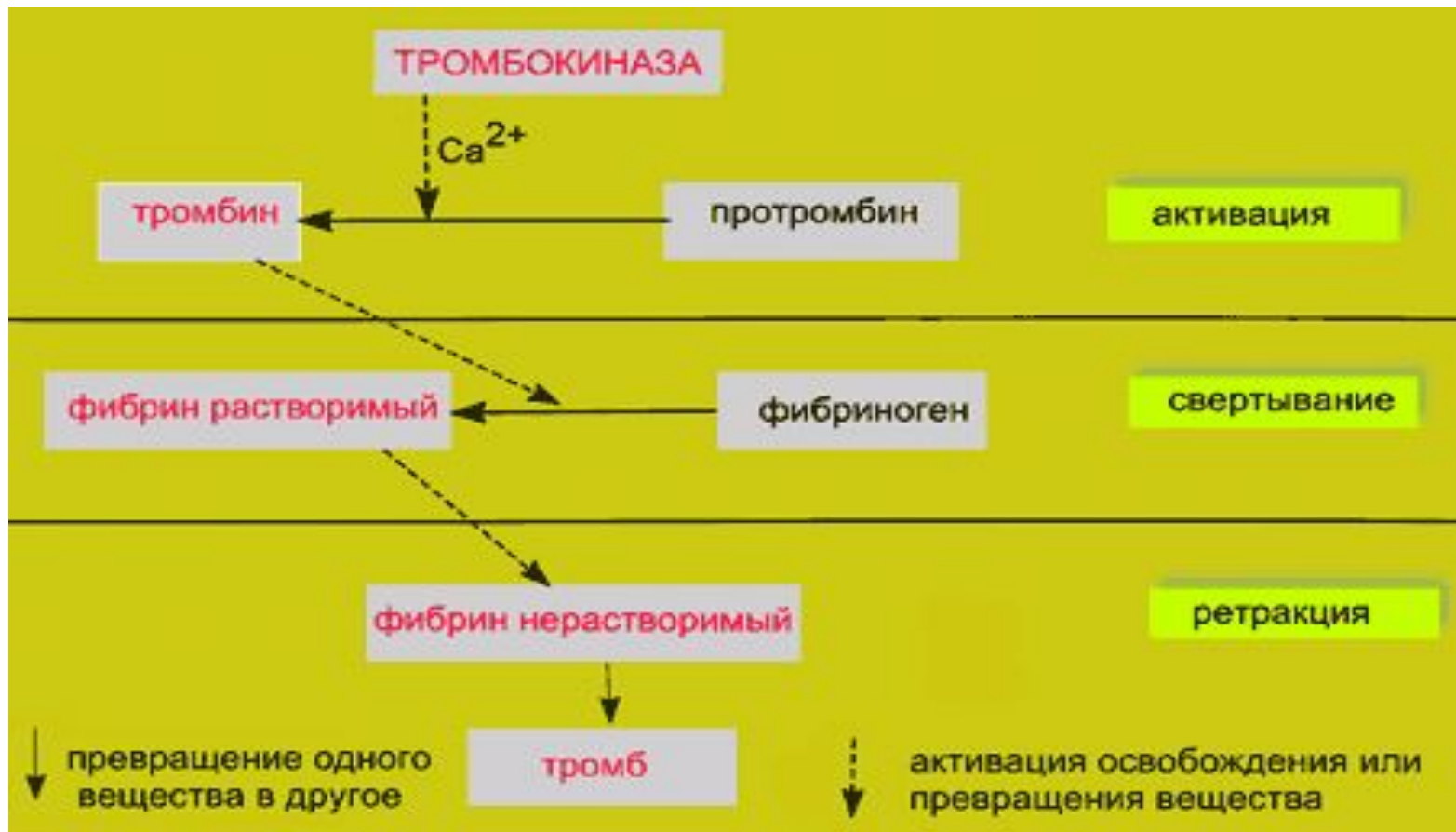


AB (IV)

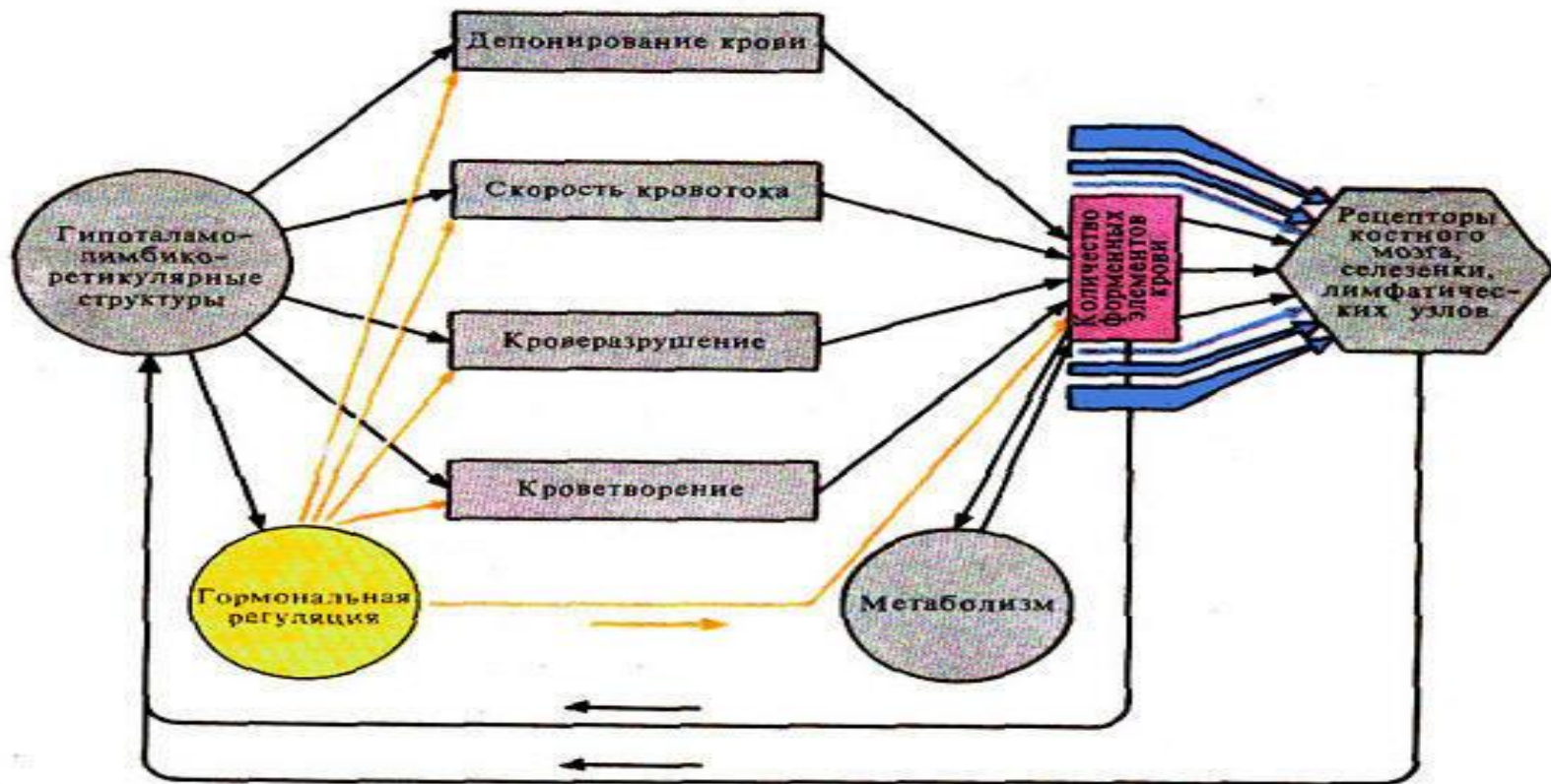
# Схема сосудисто-тромбоцитарного гемостаза



# Сущность и этапы процесса свертывания крови

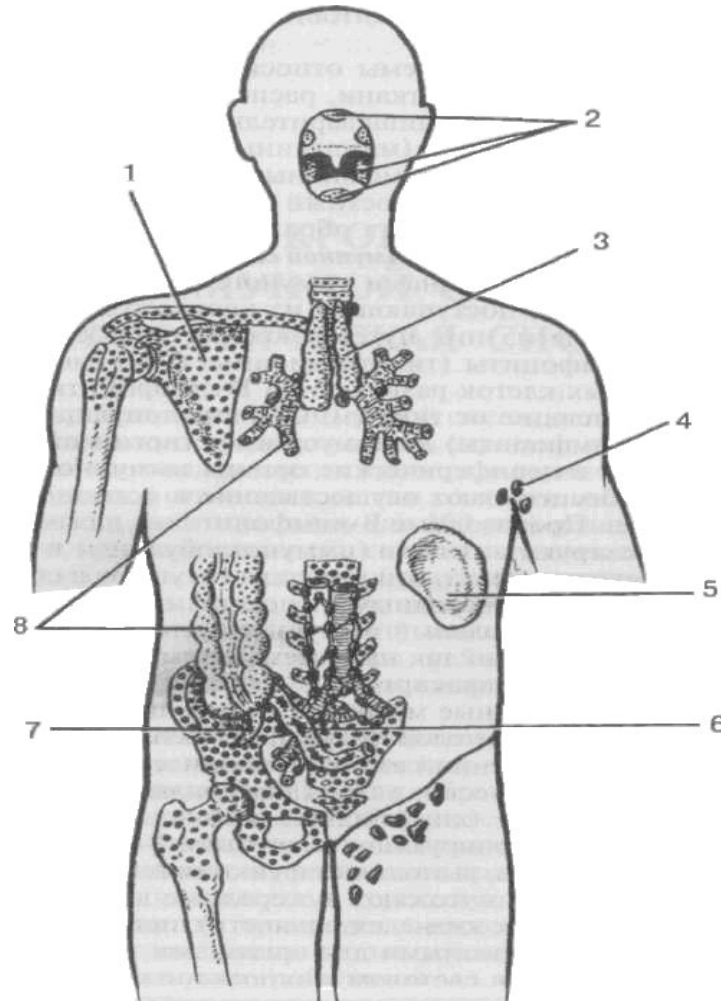


# Функциональная система поддержания клеточного состава крови



# Расположение центральных и периферических органов иммунной системы:

1 — костный мозг; 2 — миндалины лимфоидного глоточного кольца; 3 — тимус; 4 — лимфатические узлы (подмышечные); 5 — селезенка; 6 — лимфоидная (пейерова) бляшка; 7 — аппендикс; 8 — лимфоидные узелки





# Формы иммуногенной реактивности организма

