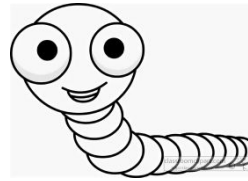




**ПРОЕКТ ПО ТЕМЕ «ТЮЛЬПАН .
ДЕКОРАТИВНОЕ РАСТЕНИЕ»**

**Выполняли работу ученицы 6Г класса
РЫЖОВА АЛИСА
СЕНАТОВА НИНА
КРЕТОВА КСЕНИЯ**



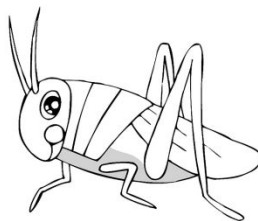
ОБОСНОВАНИЕ ТЕМЫ

- Мы выбрали тему «Тюльпан. Декоративное растение» , потому что это растение часто можно встретить в саду . И мы оказались в большинстве тех у кого есть это растение.

□



ПЛАН РАБОТЫ



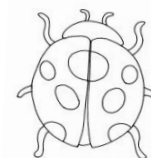
1. Обоснование темы
2. Основная часть
3. Заключение



ПЛАН ОПЫТА



- 1. Найти два бутона тюльпана
- 2. Полив и уход за одним бутон
- 3. Наблюдение за тюльпанами
- 4. Вывод наблюдения



ЧТО ТАКОЕ ТЮЛЬПАН ?

ТЮЛЬПАН

ПРИЗНАКИ ТЮЛЬПАНА ;

Семейство Лилейные

Класс Однодольные

*ОЗ+З Т 3+3 П 1

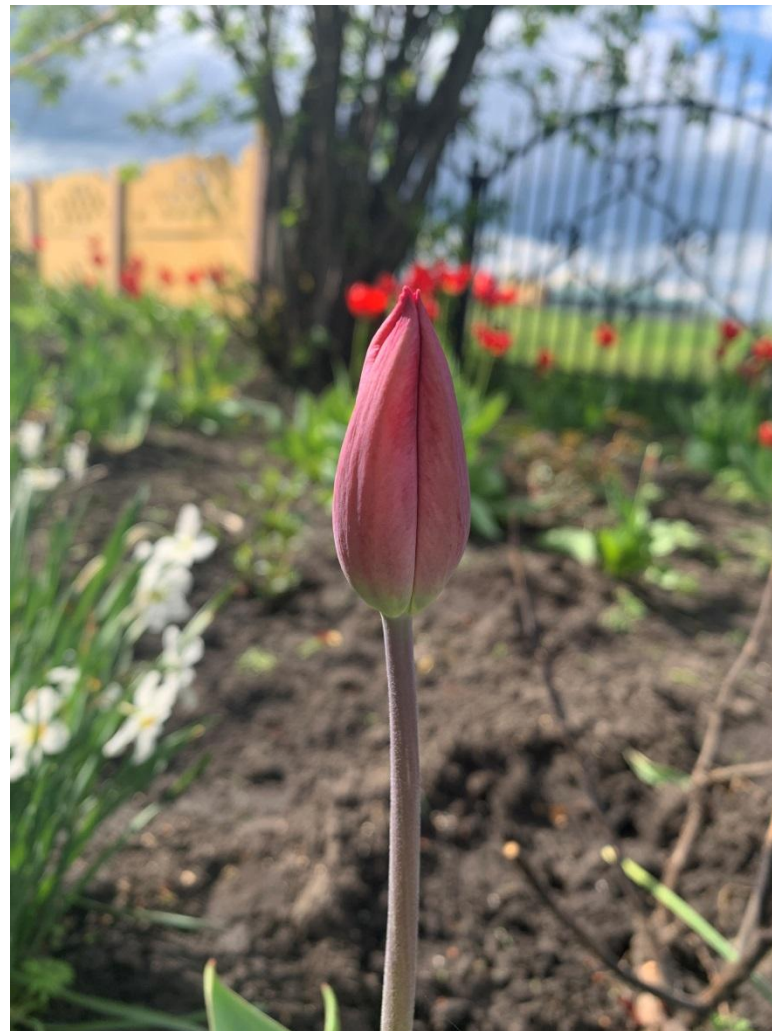
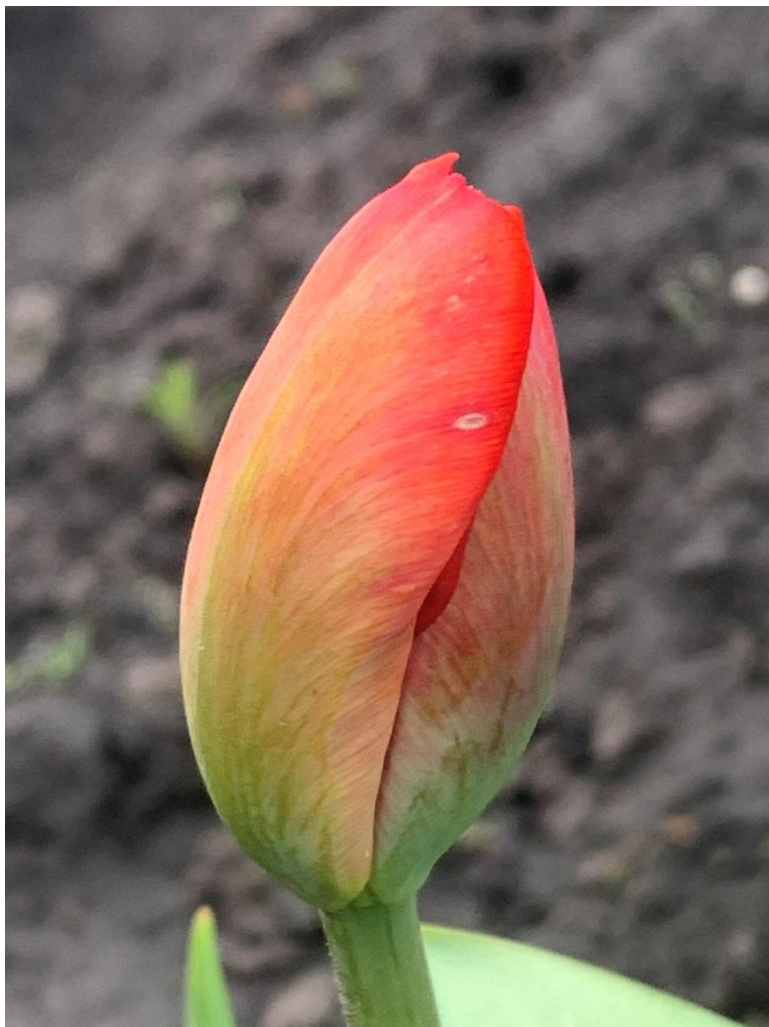


Многолетнее травянистое растение до 40 см высотой. Листья продолговатые, курчавые, голые в числе 3-4. Цветки одиночные с легким запахом, чашевидные или лилиецветные, до 5 см высотой, самой разнообразной окраски: красной или желтой с черным или желтым пятном в основании лепестков, реже белой или розовой. Плод - коробочка.

НУ ЧТОЖ ПЕРЕЙДЕМ К ОПЫТУ

УДОБРЯЕМЫЙ ЦВЕТОК № 1

НЕ УДОБРЯЕМЫЙ ЦВЕТОК № 2



Удобрения для цветка № 1



На предыдущем слайде изображены удобрения для цветка № 1

Что-бы удобрить растение нужно :

1. Удобрение засыпать в ёмкость и добавить воды.
2. Полить цветок

А опрыскиватель под названием « Зелёное мыло » предотвращает или снижает повреждение растений тлей.



В первый день(вечером) два тюльпана не дали никаких признаков. Но во второй день утром первый цветок решил всех поразить ...



2 день после удобрения
На картинке цветок №1
Цветок №2 ещё не распустился



3 ДЕНЬ
ПРОШЕЛ БЕЗ
ИЗМЕНЕНИЙ



4 день





ЦВЕТОК №1

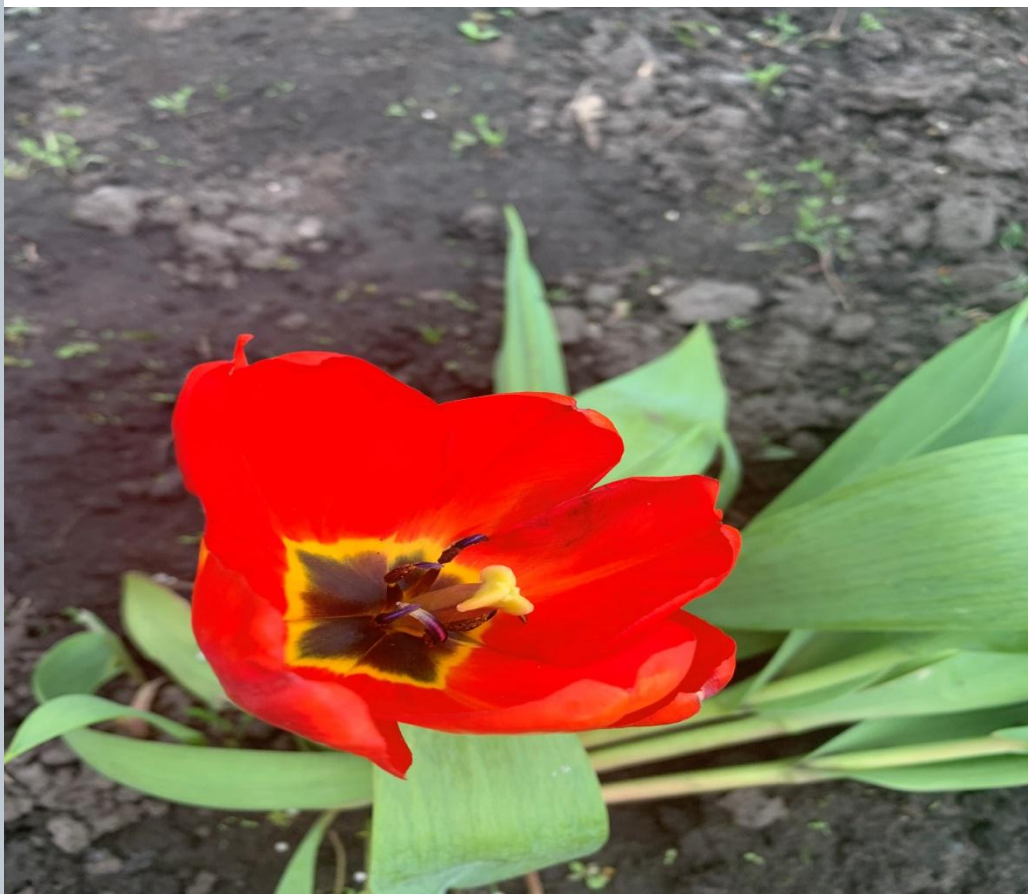
В 4 ДЕНЬ
ЦВЕТОК
№1
РАСПУСТ
ИЛСЯ ЕЩЕ
БОЛЬШЕ И
КРАШЕ,НО
ЦВЕТОК
№2 НАЧАЛ
ТОЛЬКО
РАСЦВЕТА
ТЬ



5 день . Съемка сверху
№2



5 день . Съемка сверху
№1



ЗАКЛЮЧЕНИЕ

- Целью нашего исследовательского проекта являлось подтверждение что если удобрять цветок «ТЮЛЬПАН» то произойдет следующие ;

ОКРАСКА БУДЕТ БОЛЕЕ НАСЫЩЕНИЕ

БУТОН РАСПУСТИТСЯ РАНЬШЕ

СРОК ЦВЕТЕНИЕ СТАНОВИТСЯ БОЛЬШЕ

