



# “Бионика в интерьере”

Выполнила:  
студентка группы А-41  
Фролкова Д.Д.  
Преподаватель:  
Дранова Ю.В.



Научный термин «бионика» происходит от слова «бион» – ячейка жизни. А сам стиль основан на единении передовых современных технологий с естественными законами природы, перенесенными в интерьер.



Однако бионика – это не просто копирование природных форм и объектов. Это органичная связь, простота и выразительная пластичность, минимум ресурсов для максимума комфортной функциональности и удобства. Концепция бионики зиждется на утверждении, что естественные формы окружающей природы являются совершенными, поэтому текстуры, декоративные элементы интерьера повторяются в стиле с той гармоничностью,



В интерьере стиля нет четкого разграничения и зонирования пространства, нет острых углов и монотонности цвета. Есть недосказанная красота, массивность форм, плавность линий, иллюзия движений в естественной обтекаемости деталей.



Использование новейших строительных технологий и материалов с уникальными свойствами, обустройство интерьера, создаваемое по аналогии с объектами живой природы, – это, пожалуй, наиболее значимые характеристики бионики в дизайне.

Отражение природной среды в интерьерном стиле бионика подразумевает невероятные и фантастические задумки. Например, дом как продолжение холмистого склона, кресло с сетчатой структурой, напоминающей воздушную дымку, стены – пчелиные соты, шкаф – пещера.



Использование новейших строительных технологий и материалов с уникальными свойствами, обустройство интерьера, создаваемое по аналогии с объектами живой природы, – это, пожалуй, наиболее значимые характеристики бионики в дизайне.

Отражение природной среды в интерьерном стиле бионика подразумевает невероятные и фантастические задумки. Например, дом как продолжение холмистого склона, кресло с сетчатой структурой, напоминающей воздушную дымку, стены – пчелиные соты, шкаф – пещера.



Бионика в интерьерном дизайне является своеобразным отражением естественной среды. Прямых углов и идеально ровных линий в природе практически не существует.

Нерукотворные природные объекты отличаются текучестью очертаний и округлостью линий.

Исключение – природные кристаллы. Но даже повторяющаяся в интерьере линейная строгость строения кристаллической решетки должна органично

гармонировать с остальными

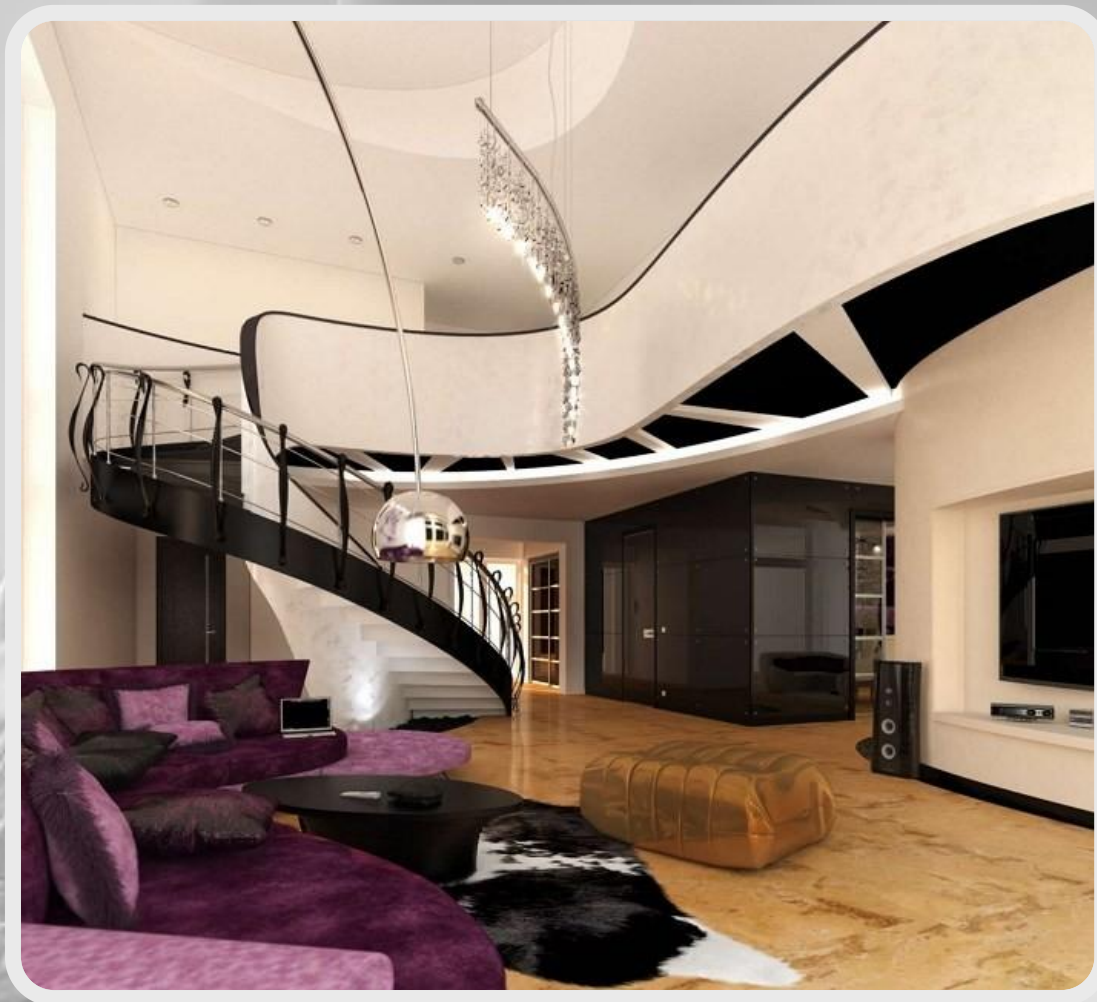
предметами декора. Живая природа не изобилует четкостью линий и цветами. И для бионики в интерьере также не свойственны пестрота красок и выраженность объемов. В качестве примера можно привести полупрозрачную и легкую стеклянную ширму, малозаметную в комнате, блестящий стальной смеситель, сливающийся со струей воды.



Удобство в стиле бионика подчас создают эргономичные и простые предметы обстановки. Ванна, напоминающая по форме раскрытую морскую раковину, умывальник в виде распустившегося цветка, стол – морской атолл.

В то же время бионика поддерживает модные тенденции. Ныне на пике популярности квартиры-студии. Зонирование в них весьма условно. Зоны разграничивают цветом, отделяют ширмой или полустенкой.





Соприкасаясь с предметами в любом интерьерном стиле, вы получаете позитивный (а иногда и негативный) опыт сенсорных ощущений. Мягкая мебель, обтекаемость и плавность форм стиля бионика порождают торжество тактильных чувств при взаимодействии с текстурой материалов, составляющих интерьер.

Бионика в стильном интерьере находит применение для целого ряда инновационных материалов. Сплавы металлов, полимеры, стекло в сочетании с натуральными кожей, камнем, шерстью, шелком, льном создают удивительно гармоничные дизайнерские содружества традиций и высоких технологий.



Оригинальность при оформлении помещений в стиле бионика усиливается ярко выраженным структурным строением деталей: ячейки, пузырьки воды, рисунки веток и трав. Кроме того, уменьшение веса дизайнерских аксессуаров в некоторых случаях придает особую прочность элементам. Например, стильное кресло из термопластика с пористой структурой имеет вес вдвое меньше обычного предмета мебели.



В стиле приветствуются разные источники освещения. Зеркальные и глянцевые поверхности с их отражающей способностью задействуют для получения мягких бликов.

Для бионики в дизайне характерна исключительно натуральная палитра (преимущественно белый и его оттенки – молочный, бежевый светло-серый, цвет слоновой кости). Цвета небесной сини, зелени, воды, песка, коры деревьев также востребованы. Алый, лимонный, лазурный возможны в интерьерных акцентах стиля.



Оформление интерьера в стиле бионика по принципу модульных конструкций – одно из его характерных свойств. Предметные комбинации в пространстве обыгрываются в достаточно широком диапазоне путем различных построений – по форме, цвету, формированию вертикальных и горизонтальных рядов.