



**РОСПРОФЖЕЛ**  
**ДЕПАРТАМЕНТ БЕЗОПАСНОСТИ ДВИЖЕНИЯ**  
**ДЕПАРТАМЕНТ СОЦИАЛЬНОГО РАЗВИТИЯ**  
**ДЕПАРТАМЕНТ УПРАВЛЕНИЯ ПЕРСОНАЛОМ**



# **АКСИОМА**

# **ОТВЕТСТВЕННОСТИ**



**ОНЛАЙН-ПРОЕКТ**

**[aksioma.szd.online](http://aksioma.szd.online)**

## ЦЕЛЬ:

вовлечение работников в обеспечение безопасности движения через развитие их осознанности и личной ответственности

## ЗАДАЧИ:

Формирование у работников ОАО «РЖД»:

- осознанного отношения к обеспечению безопасности движения поездов в профессиональной деятельности
- личных убеждений и осознанной ответственности за свою безопасность и безопасность других.



**Мы - те, кому не все равно! Вместе сможем больше!**

# ТРАЕКТОРИИ УЧАСТИЯ В ПРОЕКТЕ «АКСИОМА ОТВЕТСТВЕННОСТИ»

## железнодорожников трех разных статусов

ТОЧКА ВХОДА

### ИНДИВИДУАЛЬНЫЙ УЧАСТНИК

- ✓ любой железнодорожник,
- ✓ член ПРОФСОЮЗА и
- ✓ члены их семей, зарегистрированные на сайте

[aksioma.szd.online](http://aksioma.szd.online)



### ЧЛЕН ПРОФЕССИОНАЛЬНОГО СООБЩЕСТВА



- ✓ железнодорожники 10 профсообществ,
- ✓ учащиеся ДЖД, кадеты, выбравшие при регистрации или позже в личном кабинете пункт

ВСТУПИТЬ В  
ПРОФСООБЩЕСТВО

### ЛИДЕР



общественные инспекторы безопасности движения, которые

- 1 в личном кабинете выбрали пункт **СТАТЬ ЛИДЕРОМ**
- 2 прошли вступительный тест
- 3 выбрали после установочной встречи

СПЕЦИАЛИЗАЦИЮ

ТЮТОР

КОММУНИКАТОР

ЭКСПЕРТ

КУРАТОР  
профиля

КУРАТОР  
профиля

КУРАТОР  
профиля

ЛИДЕРЫ объединяются в ЛИГИ  
по часовым поясам

КУРАТОР-АДМИНИСТРАТОР

проводит установочно-информационные онлайн-встречи

ЛИГА  
«ВОСТОК»

ЛИГА  
«УРАЛ»

ЛИГА  
«ЗАПАД»

КУРАТОР  
ЛИГИ

КУРАТОР  
ЛИГИ

КУРАТОР  
ЛИГИ

ИНФОРМАЦИОННОЕ  
КООРДИНИРОВАНИЕ  
И ПОМОЩЬ

ИНДИВИДУАЛЬНАЯ РАБОТА  
на сайте



горячая линия



почта техподдержки



новостные анонсы и  
инфоматериалы сайта



наставники и модераторы



консультационный пункт  
регионального штаба

Координирует каждое  
из 11 сообществ  
КООРДИНАТОР,



выбранный и  
назначенный  
Центральным штабом

# ОНЛАЙН ВОЗМОЖНОСТИ

## 1 ИНДИВИДУАЛЬНЫЕ КОНКУРСЫ



выполняются в любое удобное участнику время

### НОМИНАЦИИ:



ИЗОБРАЖЕНИЕ



ВИДЕО



ЛИТЕРАТУРНОЕ ТВОРЧЕСТВО



РАЦ.ПРЕДЛОЖЕНИЯ

## 2 ОНЛАЙН АКТИВНОСТИ

### ЗНАНИЯ

- ✓ Регулярные онлайн-занятия **ИНФООКНА**, повышающие уровень знаний по безопасности движения
- ✓ Участие в общесетевых мероприятиях и лекториумах

### ТРЕНИРОВКА

- ✓ Решение **КЕЙСОВ** по безопасности движения

### УБЕЖДЕНИЯ

- ✓ Тематические рассуждения на актуальные темы
- ✓ Онлайн-голосование/мнения

## ВСТРЕЧИ СООБЩЕСТВА

1

Создают **КЕЙСЫ** и назначают к ним **МОДЕРАТОРА** из числа членов сообщества



2

**МОДЕРАТОР** ведет **КЕЙС**:

- ✓ рассматривает комментарии к задаче
- ✓ рассматривает варианты решений
- ✓ регулирует дискуссию

3

Участвуют в проверке работ индивидуальных конкурсов с экспертной точки зрения

## ЦИКЛ ЗАНЯТИЙ ПО ПРОФИЛЮ

+

### КОММУНИКАТОР

- ✓ Разрабатывает сценарии проведения профилактических мероприятий

### ЭКСПЕРТ

- ✓ Проводит опросы, анализирует полученную информацию и на основе нее совершенствует / дополняет имеющиеся регламенты
- ✓ Создает новые регламенты

### ТЬЮТОР

- ✓ Заполняет **анкету ТЬЮТОРА** на странице своей **ДОРОГИ**
- ✓ Консультирует участников по профессиональным вопросам и созданию проектов



# АКСИОМА ОТВЕТСТВЕННОСТИ



О ПРОЕКТЕ

БАЗА ЗНАНИЙ

РЕГИОНАЛЬНЫЕ  
СТРАНИЦЫ

РЕЙТИНГ

КЕЙСЫ

ВСТУПИТЬ В ПРОФСОБЩЕСТВО

ВСТУПИТЕЛЬНЫЙ ТЕСТ  
В ЛИГУ ЛИДЕРОВ

ЛИЧНЫЙ КАБИНЕТ:

**ИВАН ИВАНОВИЧ**  
**СЕВЕРО-КАВКАЗСКАЯ**  
**ЖЕЛЕЗНАЯ ДОРОГА**

ЛИЧНЫЙ КАБИНЕТ

ВЫЙТИ

## НОВОСТИ



08.03.2021  
Регистрация участников  
открывается 10 марта



08.02.2021  
О проекте "Аксиома  
ответственности" от первых  
лиц

Все новости



**Дмитрий**  
**Алексеевич**  
**Шулянский**  
Председатель  
Дорпрофжел на  
Московской железной  
дороге

Железная дорога со времени своего создания притягивала к себе творческие натуры, так как олицетворяла надежность, мощь, стремление вперед. С ростом скоростей железнодорожный транспорт требует от своих сотрудников повышенной ответственности за порученное дело и гарантированного обеспечения безопасности перевозочного процесса. С 10 марта 2021 года стартует совместный проект ППО ОАО «РЖД» и Департаментов социального развития и безопасности ОАО «РЖД» «Аксиома ответственности». Уверен, что онлайн проект «Аксиома ответственности» позволит его участникам раскрыть весь свой творческий потенциал, лидерские качества, умение работать в команде и будет способствовать развитию культуры безопасности движения и популяризации профессии железнодорожник.

## РАЗМЫШЛЕНИЯ



**ПРОВЕРЯЙ,  
НЕ ДОВЕРЯЙ  
ИЛИ  
ДОВЕРЯЙ,  
НЕ ПРОВЕРЯЙ**

## ТЬЮТОРЫ

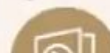


**ЗАЛОГ УСПЕХА –  
КОМАНДА  
ПРОФЕССИОНАЛОВ**

## ФОТОМОТИВАТОРЫ



## ВИДЕО





О ПРОЕКТЕ

БАЗА ЗНАНИЙ

РЕГИОНАЛЬНЫЕ  
СТРАНИЦЫ

РЕЙТИНГ

КЕЙСЫ

ВСТУПИТЬ В ПРОФСОБЩЕСТВО

ВСТУПИТЕЛЬНЫЙ ТЕСТ  
В ЛИГУ ЛИДЕРОВ

ЛИЧНЫЙ КАБИНЕТ:



ИВАН ИВАНОВИЧ  
СЕВЕРО-КАВКАЗСКАЯ  
ЖЕЛЕЗНАЯ ДОРОГА



ЛИЧНЫЙ КАБИНЕТ

ВЫЙТИ

## ЛИЧНЫЕ КОНКУРСЫ



Номинация «Безопасные  
кадры в кадрах»



Номинация  
«Рацпредложение»



Номинация «Живое слово»



Номинация «Мотиватор  
безопасности»

ВСТУПИТЬ В ПРОФСОБЩЕСТВО

ВСТУПИТЕЛЬНЫЙ ТЕСТ  
В ЛИГУ ЛИДЕРОВ

ЛИЧНЫЙ КАБИНЕТ:



**ИВАН ИВАНОВИЧ  
СЕВЕРО-КАВКАЗСКАЯ  
ЖЕЛЕЗНАЯ ДОРОГА**

ЛИЧНЫЙ КАБИНЕТ

ВЫЙТИ

## НОВОСТИ



08.05.2021  
Регистрация участников  
открывается 10 марта



08.02.2021  
О проекте "Аксиома  
ответственности" от первых  
лиц

ВСЕ НОВОСТИ



**Дмитрий  
Алексеевич  
Шулянский**  
Председатель  
Дорпрофжел на  
Московской железной  
дороге

*Железная дорога со времени своего создания притягивала к себе творческие натуры, так как олицетворяла надежность, мощь, стремление вперед. С ростом скоростей железнодорожный транспорт требует от своих сотрудников повышенной ответственности за порученное дело и гарантированного обеспечения безопасности перевозочного процесса. С 10 марта 2021 года стартует совместный проект ППО ОАО «РЖД» и Департаментов социального развития и безопасности ОАО «РЖД» «Аксиома ответственности». Уверен, что он-лайн проект «Аксиома ответственности» позволит его участникам раскрыть весь свой творческий потенциал, лидерские качества, умение работать в команде и будет способствовать развитию культуры безопасности движения и популяризации профессии железнодорожника.*

## РАЗМЫШЛЕНИЯ



**ПРОВЕРЯЙ,  
НЕ ДОВЕРЯЙ  
ИЛИ  
ДОВЕРЯЙ,  
НЕ ПРОВЕРЯЙ**

## Тьюторы



**ЗАЛОГ УСПЕХА –  
КОМАНДА  
ПРОФЕССИОНАЛОВ**

## ФОТОМОТИВАТОРЫ



## ВИДЕО



НАС УЖЕ:

**66**

человек



Мы - те, кому не все равно! Вместе сможем больше!



## Бывает ли безопасности слишком много?

11.03.2021

Австрийский психолог Альфред Адлер говорил: «Главной опасностью в жизни является то, что вы предпринимаете слишком много мер предосторожности».

А Вы как считаете, где передел перестраховки и бывает ли безопасности слишком много?

Хорошо известная железнодорожникам фраза «доверяй, но проверяй» очень часто переходит в фразу «доверяй, не проверяй», а что по этому поводу думаете Вы?



1



### Оставить комментарий

Вы авторизованы как Иван Иванович

ОПУБЛИКОВАТЬ





## Кейсы

Порой мир требует от нас принятия серьезных решений, от которых может зависеть чья-то жизнь. Только умение критически мыслить и объективно смотреть на ситуацию поможет любому человеку стать победителем над любой проблемой, выйти «сухим из воды» и побороть десятки стихий. Ведь сотни вопросов решаются тысячей различных ответов. Поиск правильного решения, взвешивание всех «за» и «против» и умение взять ответственность на себя – это то, что характеризует настоящего профессионала своего дела.

### Как правильно оформить «кейс»? И как правильно его решить?

Кейс представляют из себя простое описание конкретных задач и насущных проблем, решение которых поможет РЖД сделать движение еще более безопасным.

Кейсы, которые будут опубликованы в этом разделе, предлагаются и оформляются исключительно людьми, имеющими соответствующие компетенции: профессиональными сообществами и экспертами Департамента безопасности движения.

Кейсы размещаются на этом сайте, только с одобрением Департамента безопасности движения, поэтому каждый железнодорожник может смело брать в работу любой «кейс» и предлагать решение. Только все вместе мы сможем найти выход из каждой проблемы!

Кейсы предлагаются профессиональными сообществами. Для этого, после совместного обсуждения, профессиональное сообщество заполняет паспорт «кейса» - пример можно посмотреть в кабинете профсообществ, выдвигает модератора кейса и публикует бланк кейса.

### Принять участие в решении кейса можно двумя способами:

Первый способ - дать свой комментарий под бланком конкретного «кейса» (это также просто, как мы комментируем чей-то пост в социальных сетях).

Второй способ требует более серьезной работы. Любой «кейс» можно использовать, как конкретный «заказ» Компании и предложить свое решение в конкурсной работе, способов для этого есть несколько, на любой ваш талант, познакомьтесь с конкурсами в своем личном кабинете. Может быть Вы нарисуете плакат, как решение проблемы, изложенной в «кейсе», а может быть напишите живой эмоциональный рассказ, также решающий эту проблему. Чем больше аргументов, чем больше взглядов с разных точек зрения, тем больше у нас шансов найти решение!

### Примеры вспомогательных материалов:

Видеоролик по теме "Работы по выправке пути"

Схемы (схема 1, схема 2)



## База знаний

### ДОКУМЕНТЫ

Положение о культуре безопасности в холдинге "РЖД"

Положение об общественном контроле за обеспечением безопасности движения поездов и эксплуатации железнодорожного транспорта в ОАО "РЖД"

### МАТЕРИАЛЫ

## Рейтинг

**Номинация «Абсолютный победитель среди дорог»** - абсолютным победителем становится дорога, показавшая лучшие результаты в следующих трех критериях:

### 1. Использование возможностей Проекта:

представители дороги заявлены в каждом из трех профилей лидеров, с активным участием в работе в каждом профиле;

1 - тьюторы

2 - текст-эксперты

3 - коммуникаторы

представители дороги, заявлены в каждом профессиональном сообществе (за исключением курсантов ДЖД):

4 - профсообщество "Управление движением"

5 - профсообщество "Хозяйство коммерческой работы в сфере грузовых перевозок"

6 - профсообщество "Моторвагонный подвижной состав"

7 - профсообщество "Локомотивное хозяйство"

8 - профсообщество "Вагонное хозяйство"

9 - профсообщество "Путевое хозяйство"

10 - профсообщество "Хозяйство связи"

11 - профсообщество "Хозяйство автоматики и телемеханики"

12 - профсообщество "Хозяйство электроснабжения"

13 - профсообщество "Пассажирское хозяйство"

представители дороги, опубликовали не менее трех конкурсных работ в каждой из возможных номинаций:

14 - номинация «Безопасные кадры в кадрах»

15 - номинация «Активная позиция»

16 - номинация «Рацпредложение»

17 - номинация «Живое слово»

заполнена стартовая страница дороги на портале [aksioma.szd.online](http://aksioma.szd.online):

18 - заполнена страница регионального штаба

от дороги представлен как минимум один модератор в любом профессиональном сообществе:

19 - модератор

### 2. Рейтинг команд:

Рейтинг команд подсчитывается путем суммирования всех баллов согласно рейтинговой системе Портала [aksioma.szd.online](http://aksioma.szd.online), накопленных участникам, выбравших данную дорогу в процессе регистрации;

Учитывая неравномерный численный состав подразделений вводится выравнивающий коэффициент. Он может быть как повышающий, если у подразделения мало работников, так и понижающий, если у подразделения много работников по сравнению с другими подразделениями. Выводится среднее количество работников железных дорог и от него выстраивается показатель.

11 - профсообщество "Хозяйство автоматики и телемеханики"

12 - профсообщество "Хозяйство электроснабжения"

13 - профсообщество "Пассажирское хозяйство"

представители дороги, опубликовали не менее трех конкурсных работ в каждой из возможных номинаций:

14 - номинация «Безопасные кадры в кадрах»

15 - номинация «Активная позиция»

16 - номинация «Рацпредложение»

17 - номинация «Живое слово»

заполнена стартовая страница дороги на портале aksioma.szd.online:

18 - заполнена страница регионального штаба

от дороги представлен как минимум один модератор в любом профессиональном сообществе:

19 - модератор

## 2. Рейтинг команд:

Рейтинг команд подсчитывается путем суммирования всех баллов согласно рейтинговой системе Портала aksioma.szd.online, накопленных участникам, выбравших данную дорогу в процессе регистрации;

Учитывая неравномерный численный состав подразделений вводится выравнивающий коэффициент. Он может быть как повышающий, если у подразделения мало работников, так и понижающий, если у подразделения много работников по сравнению с другими подразделениями. Выводится среднее количество работников железных дорог и от него выстраивается показатель.

**3. Ведение страницы дороги** на портале aksioma.szd.online, согласно предъявляемым требованиям.

В номинации разыгрываются I, II и III призовые места. Победителя определяет экспертная комиссия.

1 2 3 4 5 6 7 8 9 10 11 12 13 14 15 16 17 18 19 ДвЖД

1 2 3 4 5 6 7 8 9 10 11 12 13 14 15 16 17 18 19 ЭЖД

1 2 3 4 5 6 7 8 9 10 11 12 13 14 15 16 17 18 19 ВСЖД

1 2 3 4 5 6 7 8 9 10 11 12 13 14 15 16 17 18 19 КЖД

1 2 3 4 5 6 7 8 9 10 11 12 13 14 15 16 17 18 19 КрЖД

1 2 3 4 5 6 7 8 9 10 11 12 13 14 15 16 17 18 19 ЗСЖД

1 2 3 4 5 6 7 8 9 10 11 12 13 14 15 16 17 18 19 ЮУЖД



## Региональные штабы

[Региональный штаб Калининградской железной дороги](#)

[Региональный штаб Октябрьской железной дороги](#)

[Региональный штаб Московской железной дороги](#)

[Региональный штаб Горьковской железной дороги](#)

[Региональный штаб Куйбышевской железной дороги](#)

[Региональный штаб Южно-Уральской железной дороги](#)

[Региональный штаб Юго-Восточной железной дороги](#)

[Региональный штаб Приволжской железной дороги](#)

[Региональный штаб Северной железной дороги](#)

[Региональный штаб Свердловской железной дороги](#)

[Региональный штаб Северо-Кавказской железной дороги](#)

[Региональный штаб Западно-Сибирской железной дороги](#)

[Региональный штаб Красноярской железной дороги](#)

[Региональный штаб Восточно-Сибирской железной дороги](#)

[Региональный штаб Забайкальской железной дороги](#)

[Региональный штаб Дальневосточной железной дороги](#)



# АКСИОМА ОТВЕТСТВЕННОСТИ



О ПРОЕКТЕ

БАЗА ЗНАНИЙ

РЕГИОНАЛЬНЫЕ  
СТРАНИЦЫ

РЕЙТИНГ

КЕЙСЫ

## АКСИОМА ОТВЕТСТВЕННОСТИ НА КАЛИНИНГРАДСКОЙ ЖЕЛЕЗНОЙ ДОРОГЕ информационная страница дороги-участника проекта «Аксиома Ответственности»

### ШТАБ



**Иванов Иван  
Иванович 1**  
тестовый сотрудник

← краткая информация здесь краткая информация здесь краткая информация здесь краткая информация здесь тест mail@yandex.ru



**Иванов Иван  
Иванович 2**  
тестовый сотрудник

краткая информация здесь краткая информация здесь краткая информация здесь краткая информация здесь mail@yandex.ru



**Иванов Иван  
Иванович 3**  
тестовый сотрудник

краткая информация здесь краткая информация здесь краткая информация здесь краткая информация здесь mail@yandex.ru



**Иванов Иван  
Иванович 4**  
тестовый сотрудник

краткая информация здесь краткая информация здесь краткая информация здесь краткая информация здесь mail@yandex.ru

Горячая линия Штаба: +7(000)936-99-92

### Тьюторы



**Иванов Иван  
Иванович**  
РЖД, директор



**Николаев Николай  
Николаевич**  
ООО Тестовые системы,  
системный администратор



**Иванов Иван  
Иванович**  
РЖД, директор



**Николаев Николай  
Николаевич**  
ООО Тестовые системы,  
системный администратор



**Иванов Иван  
Иванович**  
РЖД, директор



**Николаев Николай  
Николаевич**  
ООО Тестовые системы,  
системный администратор

### СОЦСЕТИ



Twitter



Одноклассники



WhatsApp



TikTok



Instagram



Facebook

### Тьюторы



**Иванов Иван Иванович**  
РЖД, директор



**Николаев Николай Николаевич**  
ООО Тестовые системы,  
системный администратор



**Иванов Иван Иванович**  
РЖД, директор



**Николаев Николай Николаевич**  
ООО Тестовые системы,  
системный администратор



**Иванов Иван Иванович**  
РЖД, директор



**Николаев Николай Николаевич**  
ООО Тестовые системы,  
системный администратор

### Соцсети



Twitter



Одноклассники



WhatsApp



TikTok



Instagram



Facebook

### Расписание

10.00 - 10.30

**Тестовое занятие 1**

Примечание 1 Примечание 1 Примечание 1 Примечание 1 Примечание 1  
Примечание 1 Примечание 1

11.00 - 11.30

**Тестовое занятие 2**

Примечание 2 Примечание 2 Примечание 2 Примечание 2 Примечание 2

12.00 - 12.30

**Тестовое занятие 3**

Примечание 3 Примечание 3 Примечание 3 Примечание 3 Примечание 3  
Примечание 3 Примечание 3

13.00 - 13.30

**Тестовое занятие 4**

Примечание 4 Примечание 4 Примечание 4 Примечание 4 Примечание 4  
Примечание 4 Примечание 4 Примечание 4

14.00 - 14.30

**Тестовое занятие 5**

### Новости

Нет опубликованных новостей

- 1. Представитель ДОРПРОФЖЕЛ** - административная и информационная поддержка, работа с членами семей железнодорожников по разъяснению сути конкурса и содержанию конкурсных работ, проведение лекций
- 2. Представитель РБ** - экспертное сопровождение конкурсных работы в личном кабинете, проведение лекций для «Лидеров»
- 3. Представители рег. Дирекций** - аккумуляция информации о работниках вошедших в проф. сообщества, экспертная проверка работ
- 4. Представитель ДСС** - административная и информационная поддержка
- 5. Представитель НОК** - курирование участие детей и студентов, воспитанников ДЖД, курирование проф. сообщество «Железнодорожники будущего»

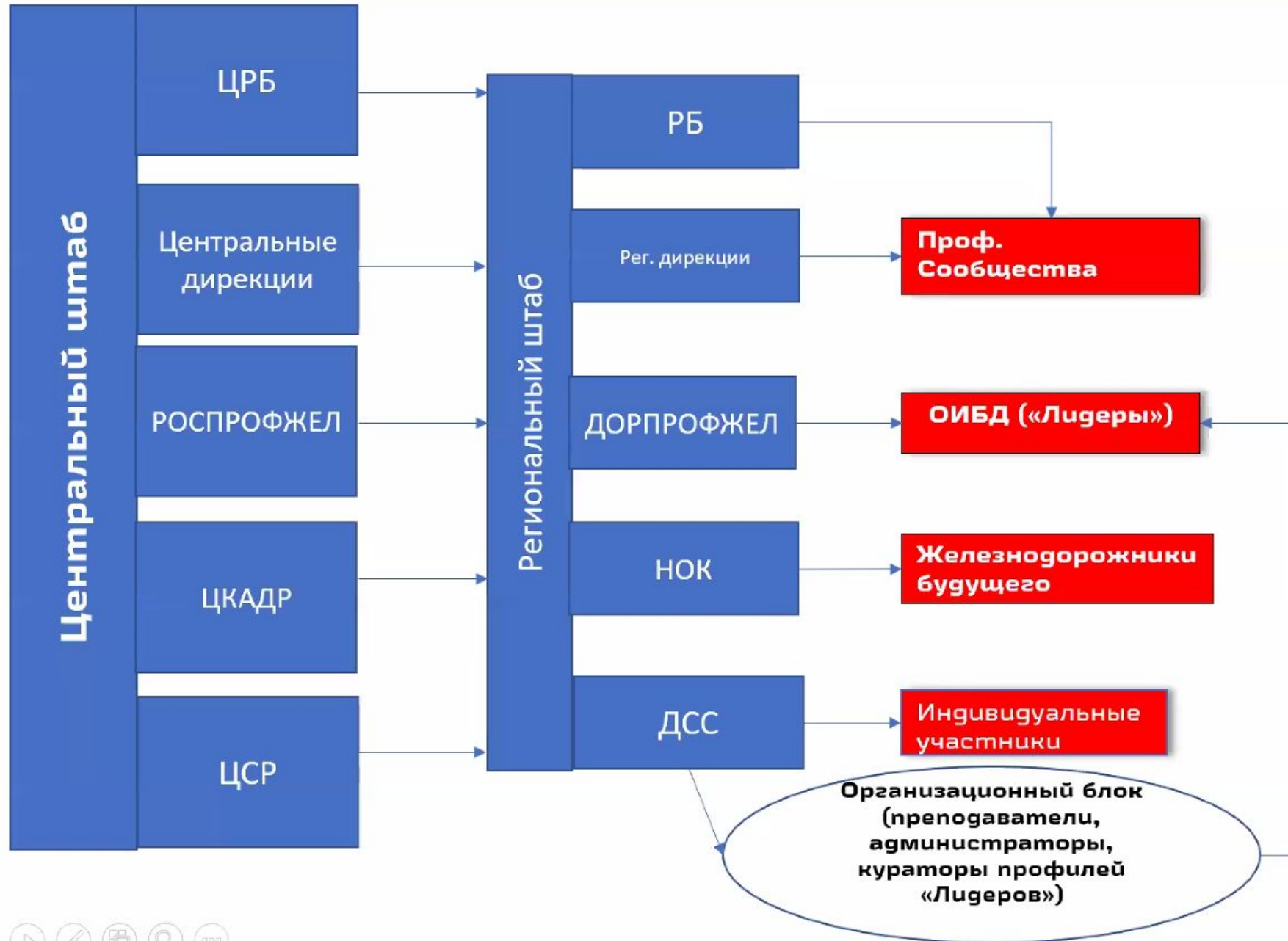




# УПРАВЛЕНИЕ ПРОЕКТОМ. ЦЕНТРАЛЬНЫЙ ШТАБ.

1. **Налетов Алексей Анатольевич** - Общее руководство Проектом
2. **Ефремкин Николай Викторович** - Информационное взаимодействие и синхронизация деятельности региональных штабов
3. **Максименко Андрей Юрьевич** - Работа по вовлечению ОИБД
4. **Колотов Алексей Анатольевич** - Информационный контроль контента, обучающих материалов Проекта и организация экспертизы
5. **Черюк Евгений Евгеньевич** - Экспертное сопровождение «кейсов» - запросы на решение конкретной проблемы от ЦРБ
6. **Брагина Юлия Викторовна** - Администрирование и координация работы ответственных секретарей региональных штабов Проекта
7. **Сигорина Наталия Александровна** - Организационно-техническое исполнение Проекта
8. **Представители центральных Дирекций** - Курирование профессиональных сообществ

# Организационная структура проекта «Аксиома ответственности»



## С чего начать?



1. Убедиться, что Центральному штабу известна контактная информация ответственного лица от Регионального штаба  
Проведение консультации для участников и опубликовать



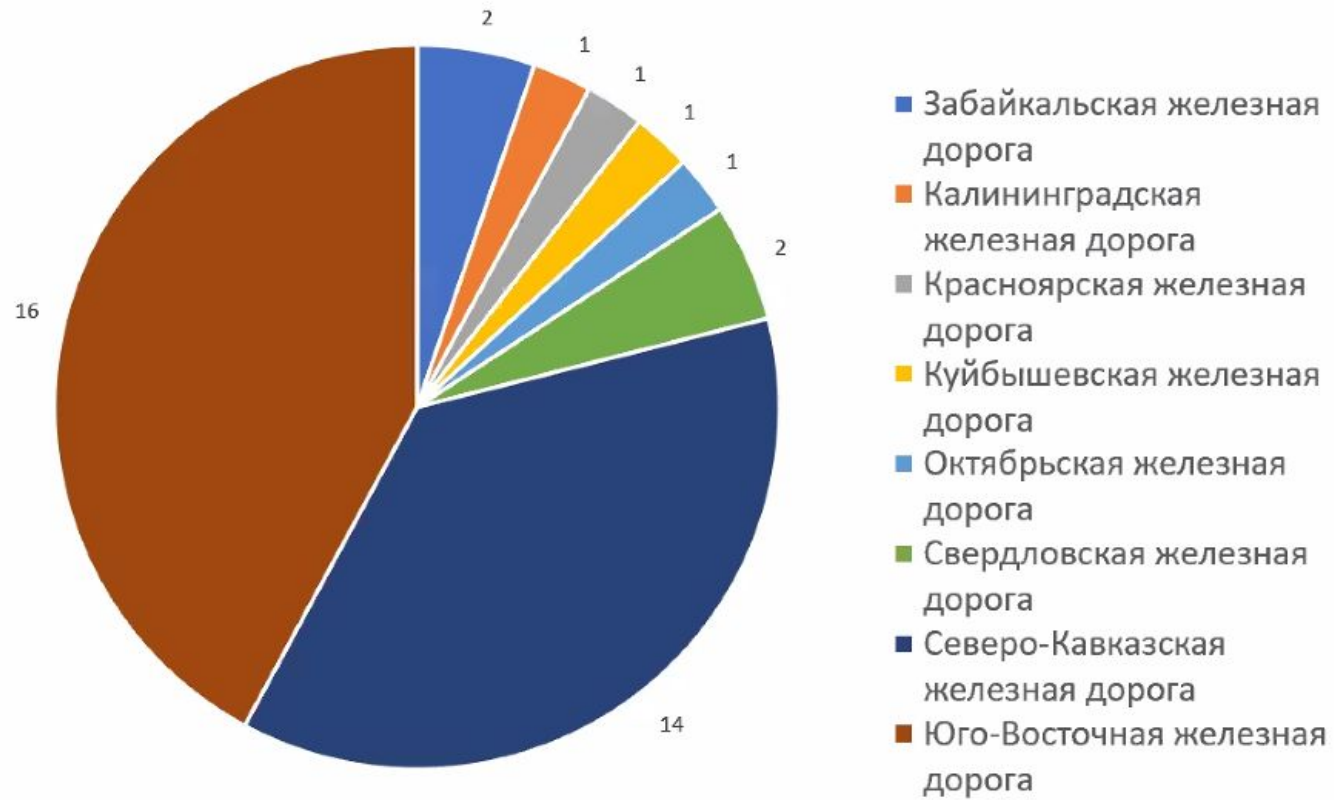
2. Организовать масштабное вовлечение работников и членов их семей в Проект:  
- Информирование по всем коммуникационным каналам;  
- Организованные онлайн встречи – консультации.



3. Получить пароль и заполнить свою региональную страницу Проекта согласно инструкции.



4. Включиться в рейтинг.



**6 - участников проф. сообществ**  
**5 - ОИБД «Лигеры»**

**Ссылки на материалы:**

**<https://disk.yandex.ru/d/2b3toT5BQCBLaġ?w=1>**

**Форма обратной связи**

**help@szd.online**

