

«Изучение способов
искусственного
лесовосстановления на
вырубках»



Цель работы – выявить влияние способов искусственного лесовосстановления сосны обыкновенной на приживаемость и рост растений в лесных культурах

Дополнения и агротехнический уход за лесными культурами



Закладка пробной площади







Дополнение сосны обыкновенной с помощью меча Колесова









Дополнение лесных культур проводилось осенью 2020 года на площади 2,3 га



Статья в местной газете «Заря Севера»

...и украинская цыганская
Домой участники конкур-

...курса
уретом II степени стала
Вероника Лалтева, 6 лет
(педагог: Елена Леони-

Информация
предоставлена
МАУ «Культура»

...ища 2020
ОРТПЦ «Томский
активирует 42
передатчика «Радио Рос-

В. А. Ульященко,
начальник цеха «Асино»
филиала РТРС
«Томский ОРТПЦ»

ЕЖЕГОДНО 1 сентября по всей стране начинается Всероссийская акция «Живи, лес!». Федеральное агентство лесного хозяйства проводит ее для привлечения внимания общества к проблемам восстановления и приумножения лесных богатств России. Принять участие могли все желающие.

Основные задачи:

- высаживание саженцев и семян лесных деревьев;
 - проведение мероприятий, способствующих распространению знаний о лесе.
- Акция представляет собой Всероссийское общественное мероприятие по:
- посадке леса;
 - заготовке желудей, шишек и семян лесных деревьев;
 - проведению просветительских выступлений и выставок, связанных с лесной тематикой;
 - очистке лесных территорий от мусора.

26 сентября 2020 года педагог МАУ ДО «Районный дом творчества» Любовь Владимировна Пурнак совместно с работницей Верхнекетского лесничества Натальей Робертовной Парамоновой организовала и провела акцию «Живи, лес!» на территории Верхнекетского района.

Цель – вовлечение подрастающего поколения в

ЖИВИ, ЛЕС!



природоохранную деятельность, улучшение качества местной окружающей среды. В мероприятии участвовал 21 человек, из них два взрослых и 19 учащихся детского объединения «Экология» (от 8 до 13 лет), посещающих Дом творчества.

Во время акции ребята закладывали пробную площадку для подсчета погибших саженцев на территории, проводили дополнения: на места погибших саженцев подсаживали сосну сибирскую кедровую. Измеряли высоту выживших деревьев, учились определять возраст подростка.

Наталья Робертовна

объяснила детям, что пробная площадка – это ограниченная часть участка лесных земель, на которой в процессе искусственного возобновления леса проводится пересчет лесных культур. Высаженные растения 1–2 года только приспособляются к новым условиям среды и восстанавливают поврежденную корневую систему. Но некоторая их часть не приживается, в связи с чем проводится дополнение лесных культур.

Когда закладка пробной площадки и подсчет количества дополнений завершились, участники акции обнаружили, что на участке площадью 1,6 га необходи-



мо высадить 600 саженцев сосны сибирской кедровой. 60 из них были высажены сразу. В дальнейшем работа продолжится.

Посадка осуществлялась с помощью меча Колесова. Любовь Владимировна подробно объяснила, в какой последовательности нужно производить дополнения, как пользоваться мечом Колесова при посадке. В процессе дополнения ребята выявили некоторые болезни леса: снежное шютте и ржавчину у хвойных деревьев.

Участники акции научились измерять возраст лесных культур по ежегодному приросту. Затем выяснили, что саженцам четыре года, следовательно, территорию засаживали в 2016 году.

Результаты подсадки деревьев можно будет увидеть не раньше чем через год, когда точно будет понятно, какой процент саженцев прижился.

Подобные мероприятия проводятся в рамках реализации Стратегии развития непрерывного экологического образования и просвещения населения Томской области. Они не только благотворно влияют на экологическое состояние нашего района, но и способствуют восстановлению лесных массивов, которые, к сожалению, часто становятся жертвами пожаров и недобросовестных людей.

Л. В. Пурнак,
педагог дополнительного
образования

Статья на сайте Департамента лесного хозяйства Томской области

Почта Mail.ru | Всероссийскую акцию

deples.tomsk.gov.ru | Всероссийскую акцию «Сохраним лес» поддержали в Верхнететском районе | Департамент лесного хозяйства Томской области

23 отзыва

Департамент лесного хозяйства
Томской области

Поиск

СТРУКТУРА | ПОЛНОМОЧИЯ | ДОКУМЕНТЫ | ДЕЯТЕЛЬНОСТЬ | ПРЕСС-ЦЕНТР | КОНТАКТЫ

Главная > Пресс-Центр > Новости > Всероссийскую акцию «Сохраним лес» поддержали в Верхнететском районе

Всероссийскую акцию «Сохраним лес» поддержали в Верхнететском районе

13 октября, 14.03

Воспитанники экологической секции Верхнететского дома творчества провели исследовательскую работу и высадили 60 молодых кедров на территории Верхнететского лесничества.

Мероприятие в рамках акции «Сохраним лес» было организовано педагогом дополнительного образования Любовью Пурнак и помощником участкового лесничего Белооярского участкового лесничества Верхнететского лесничества Натальей Робертовной Парамоновой. Пятый год подряд в рамках реализации Стратегии развития непрерывного экологического образования и просвещения населения Томской области совместно со школьниками они проводят мероприятия, направленные на сохранение природы родного края.

В этом году в акции приняли участие 19 детей от 8 до 13 лет. В реальных условиях на территории лесного фонда они учились закладывать пробную площадку для подсчета погибших саженцев, измерять высоту сохранившихся лесных насаждений, определять вид и количество уходов за лесными растениями, чтобы вырастить в будущем настоящий припоселковый кедровник.


«Для наших воспитанников такая поездка это долгожданное событие и возможность на практике узнать то, о чем говорили только в теории, - рассказала педагог детского объединения «Экология» МАУ ДО «РДТ» Верхнететского района Любовь Пурнак. - После закладки пробной площадки и подсчета количества дополнений, мы выяснили, что на участке площадью 1,6 га необходимо высадить 600 штук саженцев сосны сибирской кедровой. С помощью меча Копеева ребята высадили 60 молодых деревьев».

Наталья Робертовна объяснила ребятам, что пробная площадка – это ограниченная часть участка лесных земель, на которой проводится пересчет лесных культур в процессе искусственного возобновления леса. Высаженные на лесокультурную площадку растения в течение 1-2 лет приспосабливаются к новым условиям среды и восстанавливают поврежденную корневую систему. Некоторая часть лесных культур не приживается. В связи с этим проводят дополнение лесных культур.

В процессе работы школьники также изучили возможные болезни леса и смогли различить некоторые из них: снежное шотте и ржавчину у хвойных деревьев.

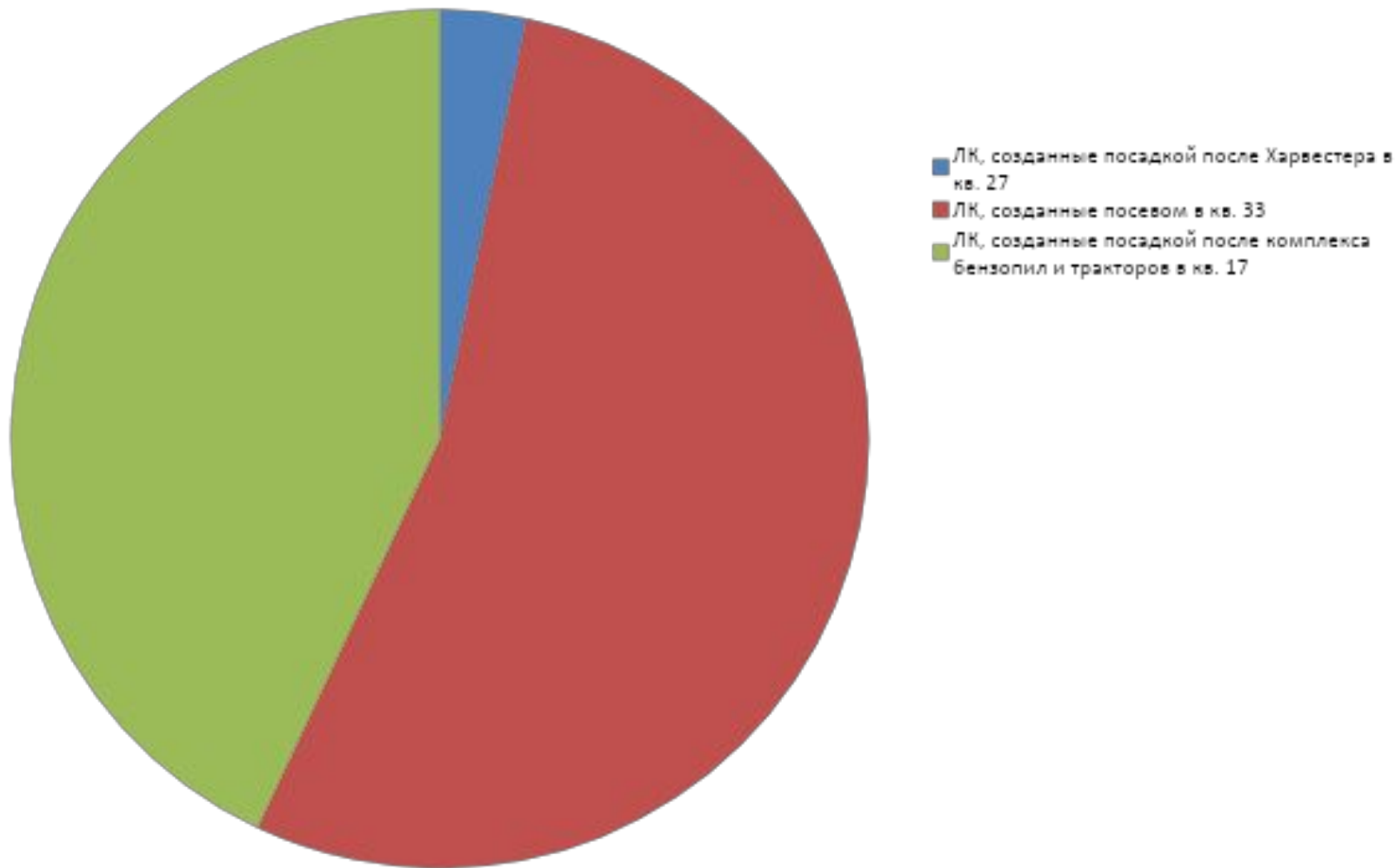
лес | мероприятия | дети

Фото



RU 15:42 11.11.2020

Лесные культуры сосны обыкновенной Верхнекетского лесничества, %





Процесс валки
дерева в деляне



Процесс валки дерева
в ночное время суток

Характеристика лесных культур сосны обыкновенной

Номер квартала	Способ создания	Посадочный материал	Количество посадочных (посевных) мест, шт./га	Площадь, га
27	посадка под меч Колесова	3-х-летние сеянцы	3125	1,5
17	посадка под меч Колесова	3-х-летние сеянцы	4000	20
33	посев механизированным способом	семена I класса качества	4800	25

Культуры сосны обыкновенной, созданные посадкой

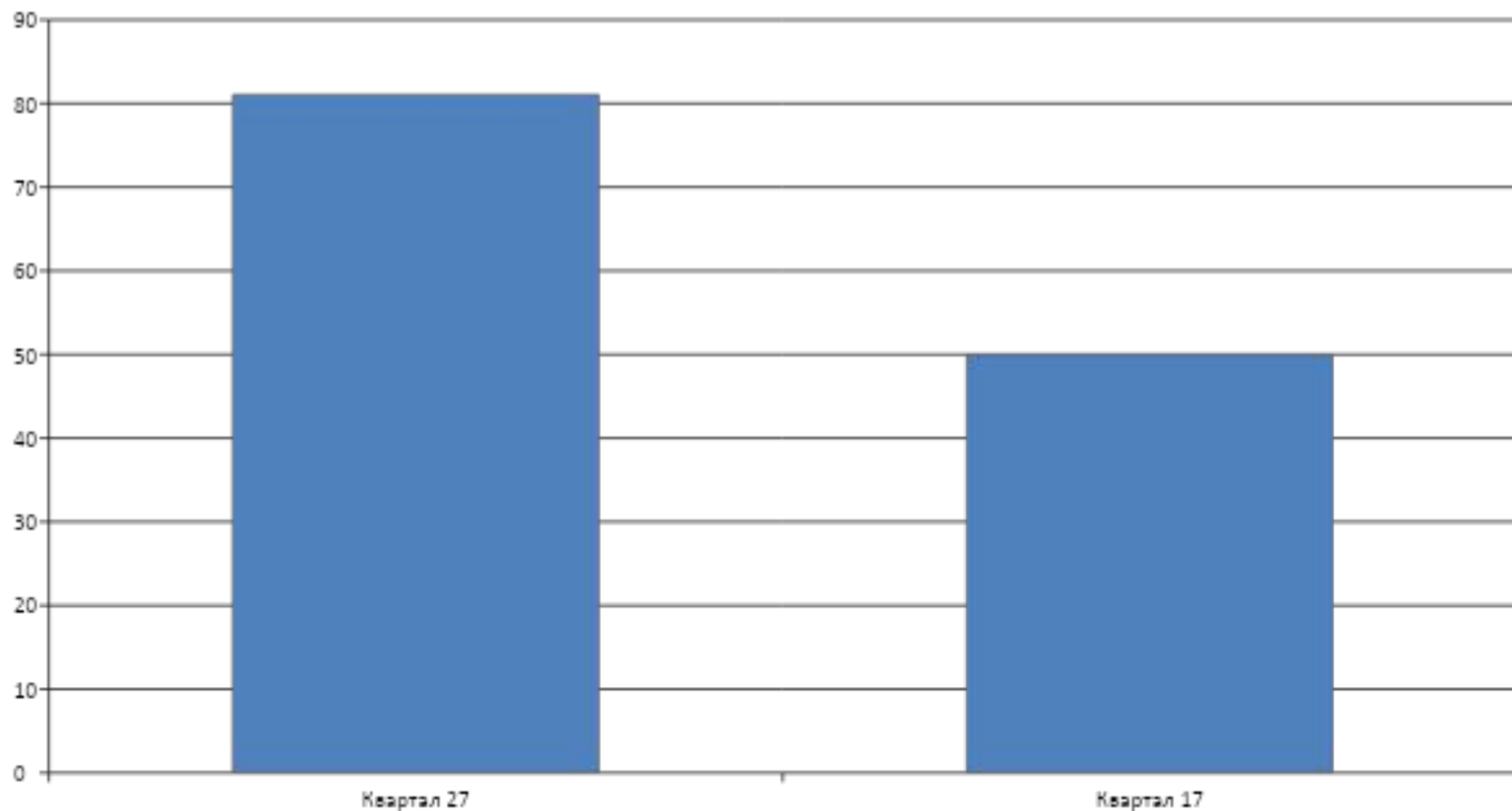




Характеристика приживаемости лесных культур в 2018 г.

Квартал	Номер ряда	Всего, шт.	Количество живых, шт.	Количество погибших, шт.	Процент приживаемости, %
27	1	36	35	1	97,2
	2	44	43	1	97,7
	3	24	14	10	58,3
	4	24	15	9	62,5
	5	24	16	8	66,7
	6	28	24	4	85,7
	7	26	20	6	76,9
17	1	36	16	20	44,4
	2	28	11	17	64,7
	3	28	23	5	82,1
	4	29	11	18	37,9
	5	24	15	9	62,5
	6	30	6	24	20,0
	7	21	15	6	71,4
	8	38	20	18	52,6

Приживаемость лесных культур на второй год после посадки, %



Показатели роста сеянцев сосны обыкновенной в лесных культурах

Квартал	\bar{X}	$\pm m$	$\pm \sigma$	$P, \%$	$V, \%$	t_{ϕ} при $t_{05} = 2,04$
27	26,9	1,60	10,38	6,0	38,6	-
17	16,7	1,39	7,73	8,3	46,2	4,81
Среднее значение	22,6	1,24	10,57	5,5	46,8	2,17

Культуры сосны обыкновенной, созданные посевом



Сохранность лесных культур в квартале 33

Номер пробной площадки	Номер ряда	Всего, шт.	Количество живых, шт.	Количество погибших, шт.	Процент сохранности, %
1	1	15	10	5	66,7
	2	25	19	6	76,0
	3	26	9	17	34,6
	4	19	2	17	10,5
	5	25	7	18	28,0
	6	35	25	10	71,4
Среднее значение					47,9
2	1	24	22	2	91,7
	2	20	3	17	15,0
	3	24	22	2	91,6
	4	23	19	4	82,6
	5	26	21	5	80,8
	6	17	17	0	100,0
Среднее значение					77,0


Высота сосны обыкновенной в 2018 г. в культурах, созданных посевом, см

Номер пробной площадки	\bar{X}	$\pm m$	$\pm \sigma$	$P, \%$	$V, \%$
1	11,8	0,90	6,24	7,6	52,9
2	10,5	0,65	3,95	6,2	37,7
Среднее значение	11,2	0,58	5,37	5,2	47,9

В результате проведенных исследований установлено, что лучшая приживаемость растений (77,9 %) и большие размеры сеянцев отмечены в культурах, созданных посадкой трехлетних сеянцев под меч Колесова на вырубке, где использовался комплекс финского оборудования Харвестер, форвардер фи





The image features a white background with the text "Доклад окончен" centered. The text is framed by green pine branches at the top, bottom, and sides. The word "Доклад" is in a large, black, serif font, and "ОКОНЧЕН" is in a smaller, black, bold, sans-serif font.

Доклад
ОКОНЧЕН