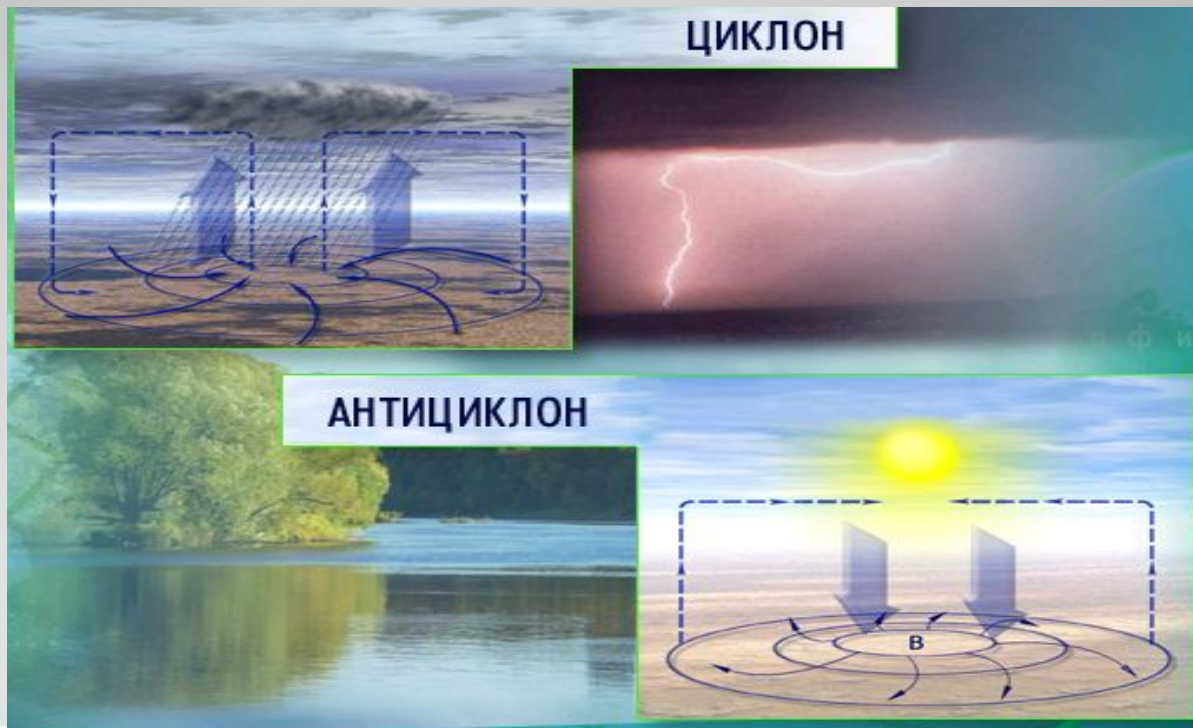
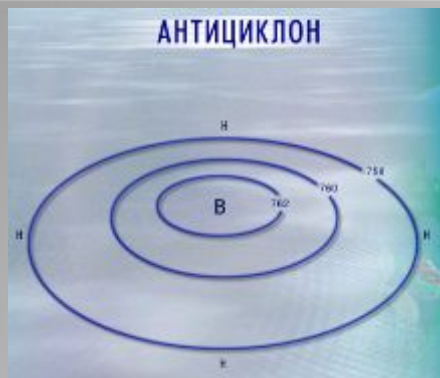


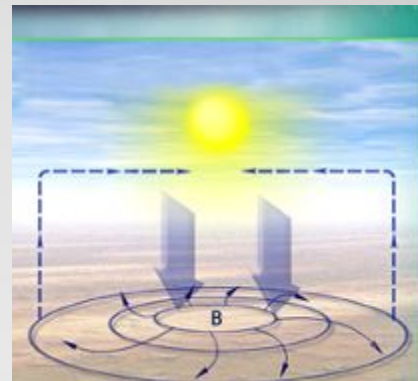
Циклоны и антициклоны.



**Антициклон – это вихревое
движение воздуха, связанное
с областью высокого
атмосферного давления**

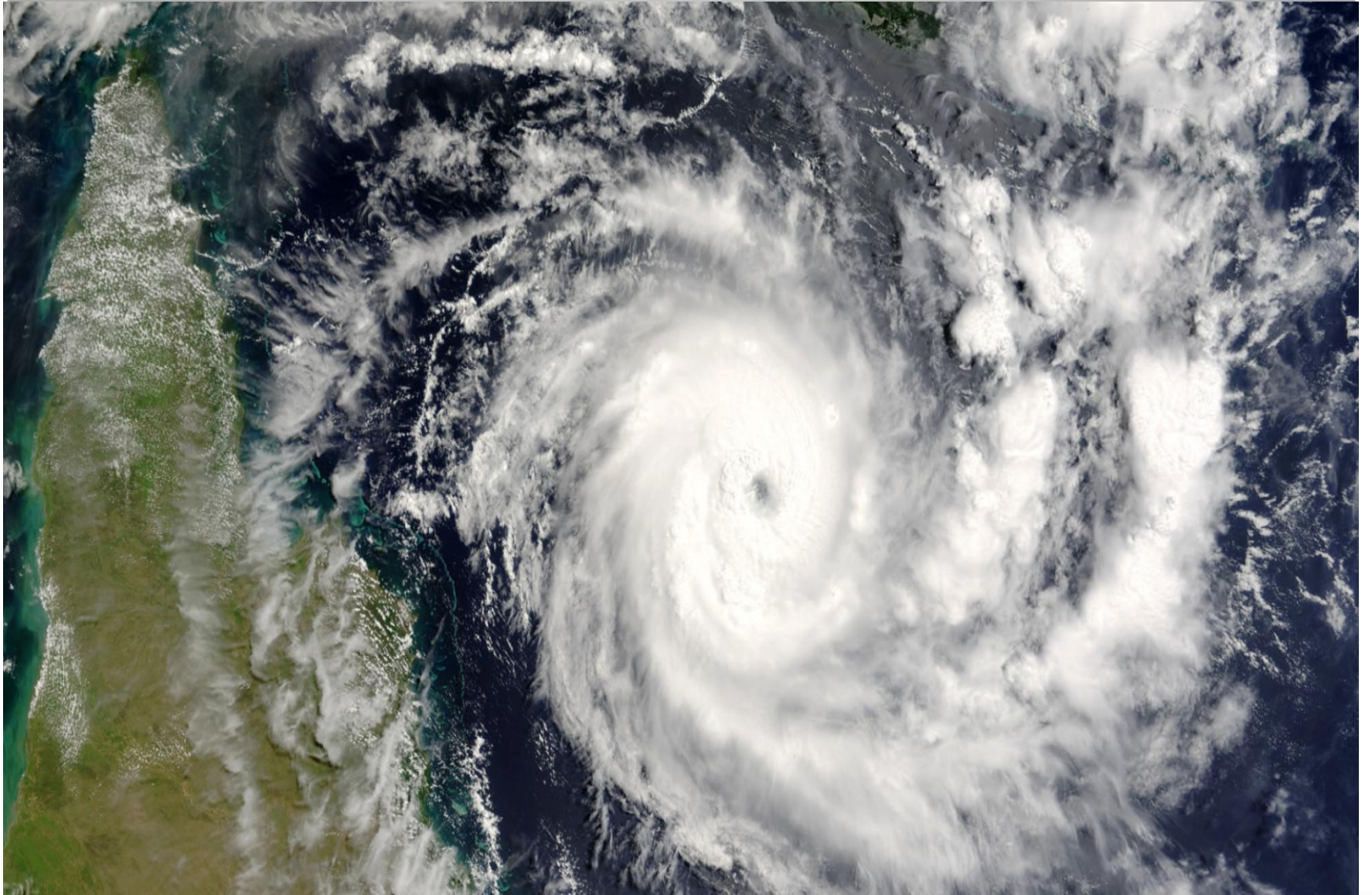


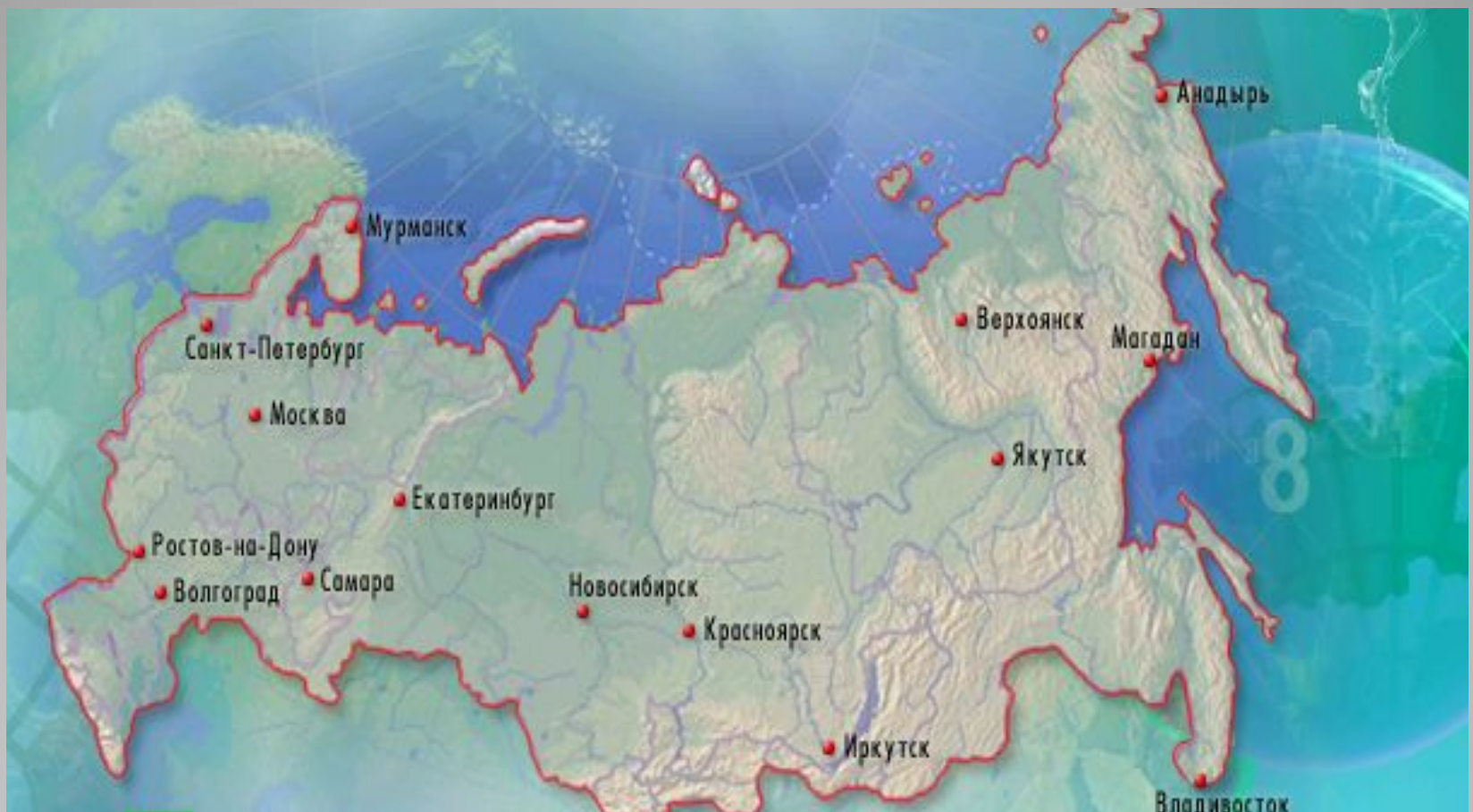
Антициклон имеет самое высокое давление в центре вихря . Отсюда воздух растекается к окраинам , несколько отклоняясь по часовой стрелке .



Погода в антициклоне стоит ясная , безоблачная , с большими суточными колебаниями температур

АНТИЦИКЛОН





Антициклональная погода наиболее типична и зимой и летом для юга Русской равнины .
Устойчивые антициклоны характерны зимой для Восточной Сибири.

Погода в антициклоне.

