

Шрифт может быть нарисован с применением чертежных инструментов или без них.

Шрифт нарисованный «от руки» отличается более выраженным индивидуальным характером

Орудия рисования шрифта

- Карандаш средней твердости. Для мелкого шрифта- более твердый.
- Резинка- мягкая.
- Линейка- 2 разные. Для карандаша- тонкая и прозрачная (видно часть рисунка под ней). Для туши – деревянная, металлическая с косым срезом внутрь- исключает затекание туши.
- Треугольник- прозрачный
- Рейсфедер-2 шт. для толстых линий и для тонких (более длинные и острые щетки) Рейсфедер подтачивают на мелкозернистом бруске

Орудия рисования шрифта 2.

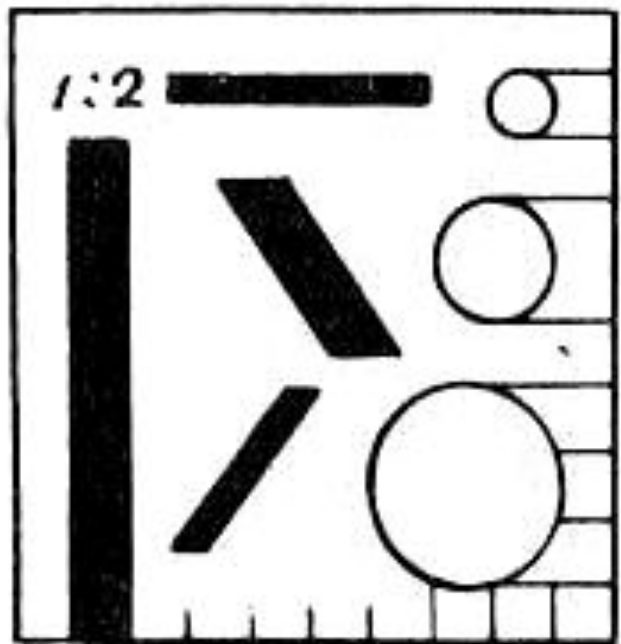
- Тонкое перо (несколько)
- Циркуль со сменными наконечниками (с графитом, с иглой, в виде рейсфедера)
- Кисти: Маленькая акварельная с острым кончиком (прокрываем контуры букв), Колонковые (1,2,3)- рисуем мелкий шрифт

Единый стиль в шрифте

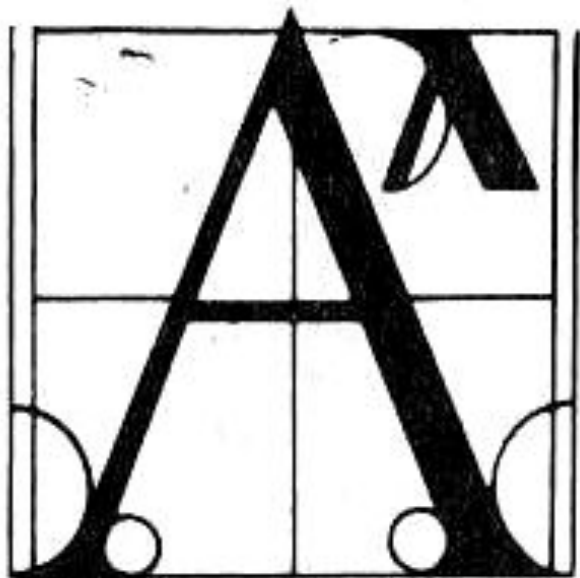
- Производит цельное впечатление, текст легко воспринимается.
- Для достижения стилевого единства шрифта важно строить все буквы по единому принципу.
- Малейшее отклонение этого конструктивного принципа отрицательно сказывается на графике шрифта.
- Если буква «О» выполнена на основе круга, а буква «С»- на основе эллипса, значит в построении округлых форм взяты за основание два различных принципа.

Наиболее распространенный способ-
построение букв в квадрате.

Для примера изучим конструкцию «Антиква» и
«Гротеск»



1:10



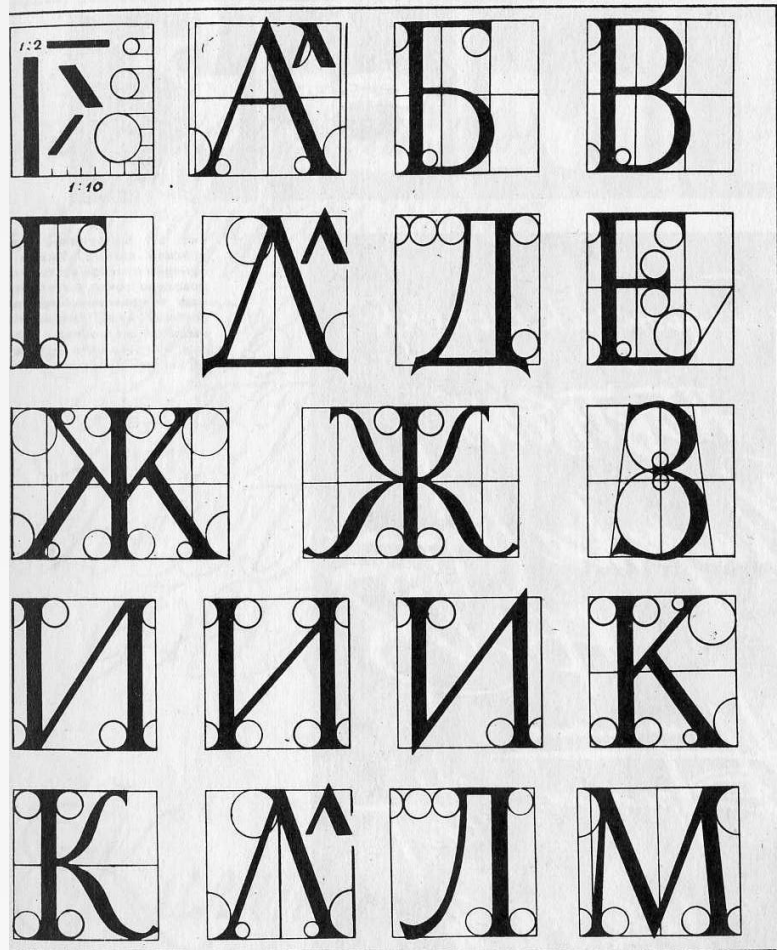
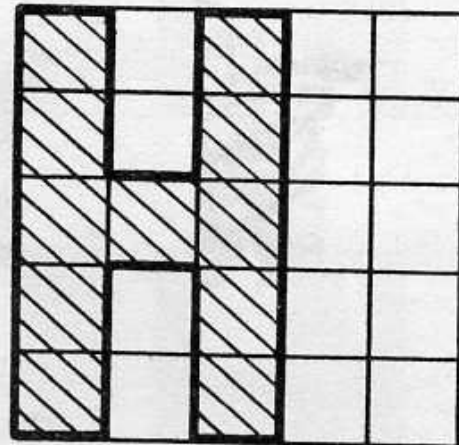
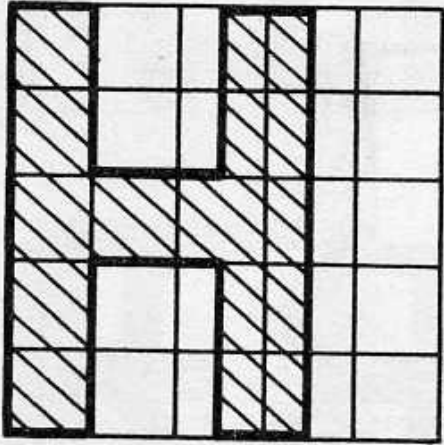
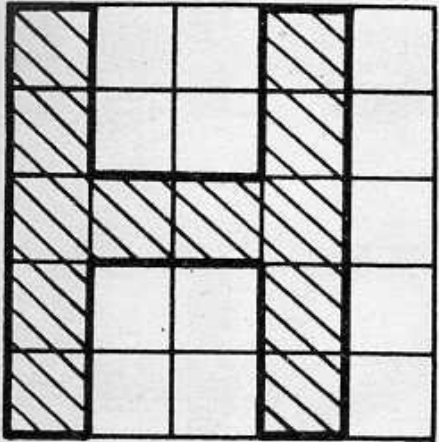
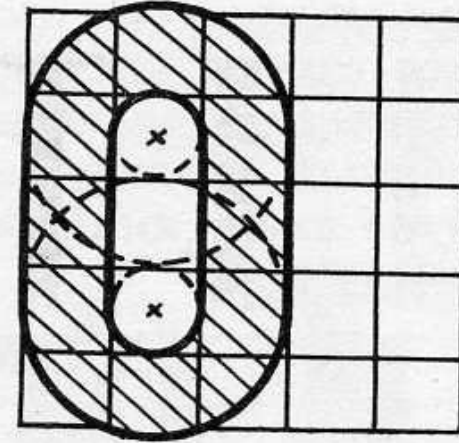
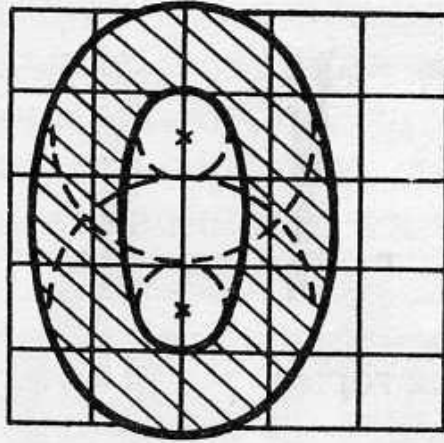
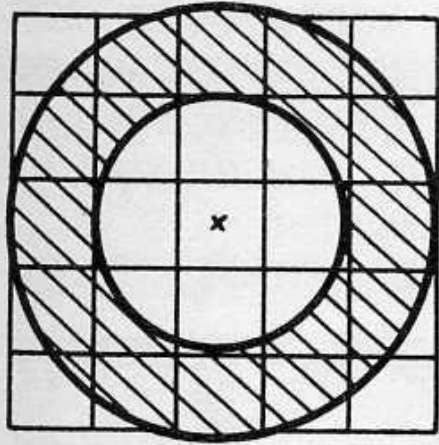


Рис. 61—62. Построение шрифта типа антиквы.

Зависимость формы шрифта от выбранной формы геометрических фигур.

- Шрифт можно построить на основе различных прямоугольников, ромбов и
- Во всех случаях правила построения те же , что и при построении на основе квадрата



Круглая, овальная и узкая буква О и соответствующая ей широкая, нормальная и узкая буква Н. На основе этих «ключевых букв» можно составить пропорции всех других букв алфавита

Оптические иллюзии.

- Остроконечные и округлые штрихи некоторых букв выведены за верхнюю и нижнюю линии квадрата.
- Это не является недостатком- т.к. устраняет оптические иллюзии, будто одни буквы ниже других.
- По размеру верхние и нижние удлинения строчных букв , обычно равны. В буквах , имеющих как верхнее , так и нижнее удлинение(ф) (f), (р)- верхнее удлинение короче



Рис. 63. Построение шрифта антиквы по модулю. Цифрами указана ширина букв относительно толщины основной стриха, т. е. модуля.

HEBWISE

HEBWISE

11

EEHET

EEHET

HLT

Принципы оформления шрифта

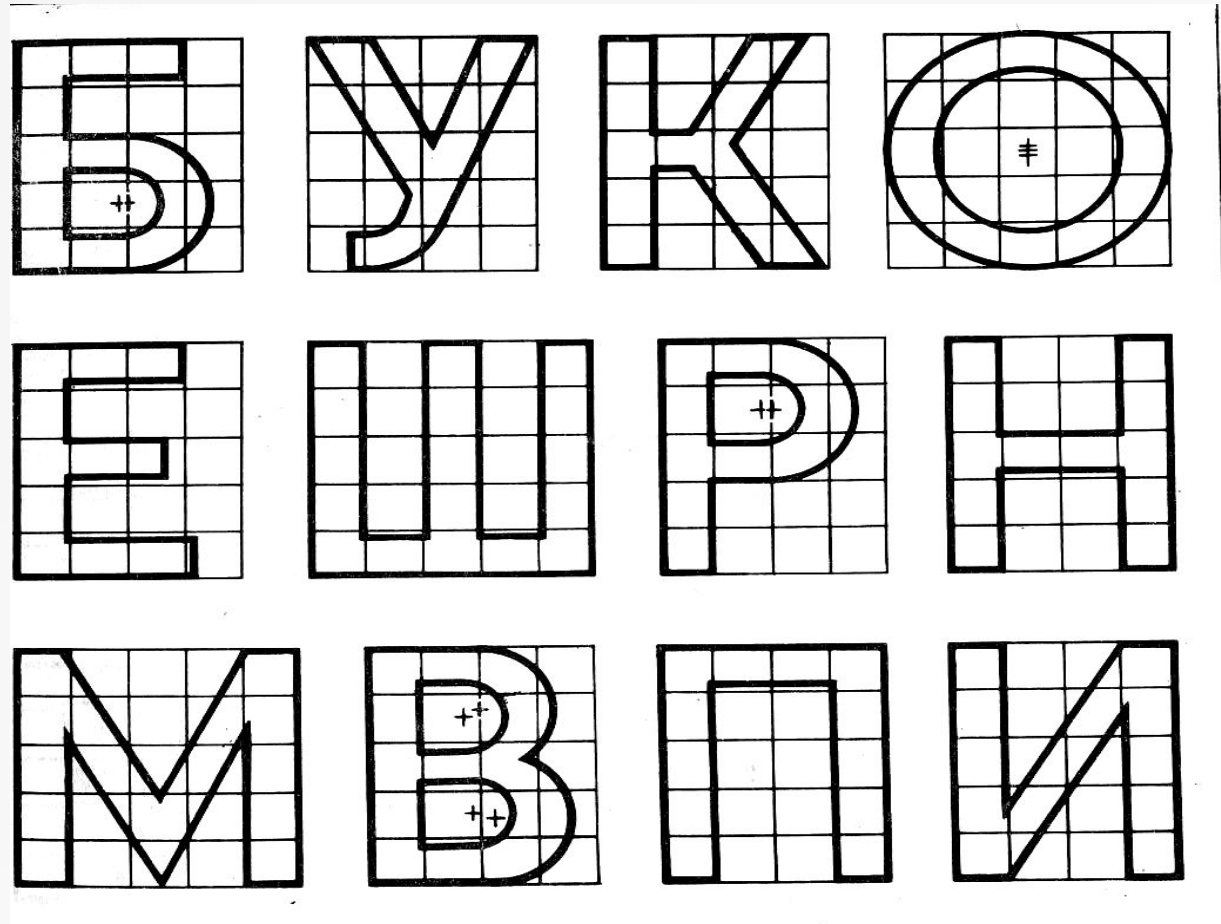
- Четкость, удобочитаемость
- Простота , отсутствие бесцельных штрихов
- Пропорциональность штрихов и элементов в буквах
- Стилиевое единство шрифта и изображений /орнамента. иллюстраций/
- Композиционное единство всего построения
- Связь рисунка букв с орудием письма.
- Связь рисунка букв с содержанием текста и назначением шрифта

- **Рубленные шрифты** не имеют засечек и единообразны по толщине. Эта группа шрифтов (особенно шрифты большой толщины) прекрасно помогает создавать работы, приковывающие внимание.

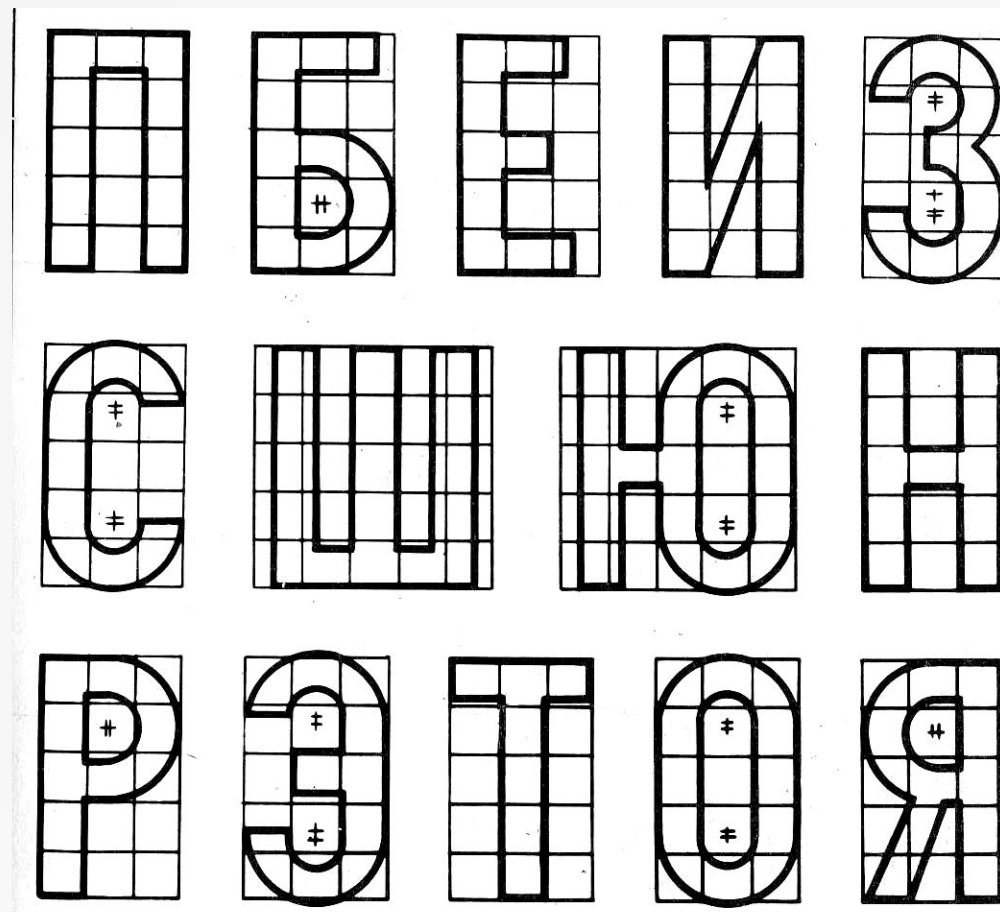
Arial
BerlinEmail
GeosansLight
Duepuntozero
headthinker

Шрифт «Гротеск»

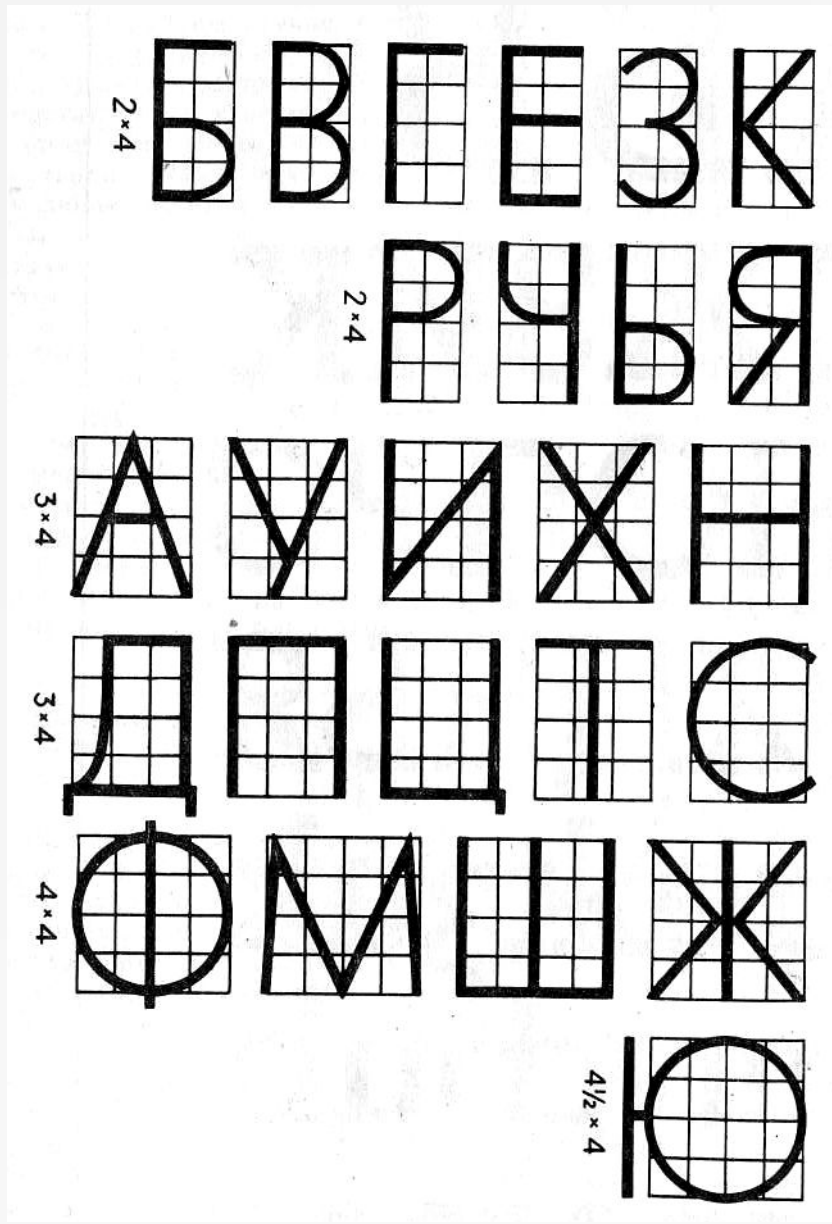
- Строится по сетке. Выбирается толщина буквы. Высота. Строится сетка на основе квадрата. Ширина размера ячейки = ширине вертикального штриха буквы.
- В примере- Отношение толщины основного штриха к высоте буквы- $1/5$



Построение шрифта гротеск по модульной сетке. Широкий гротеск



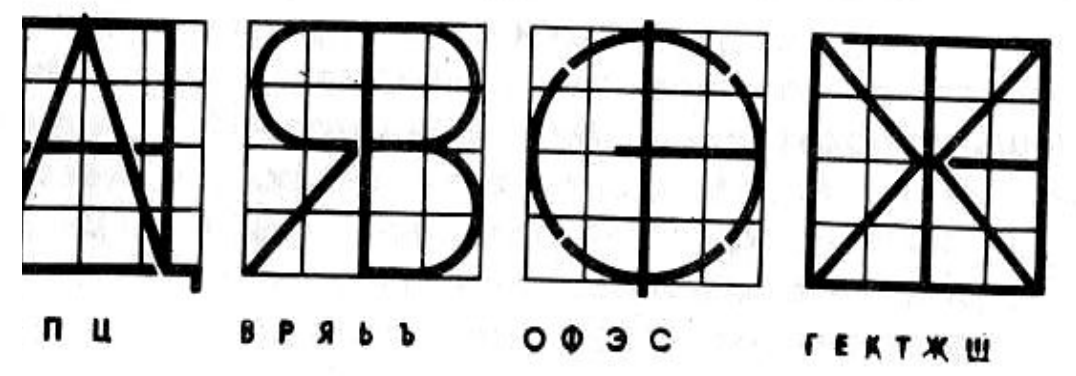
Построение рубленого шрифта по
модульной сетке



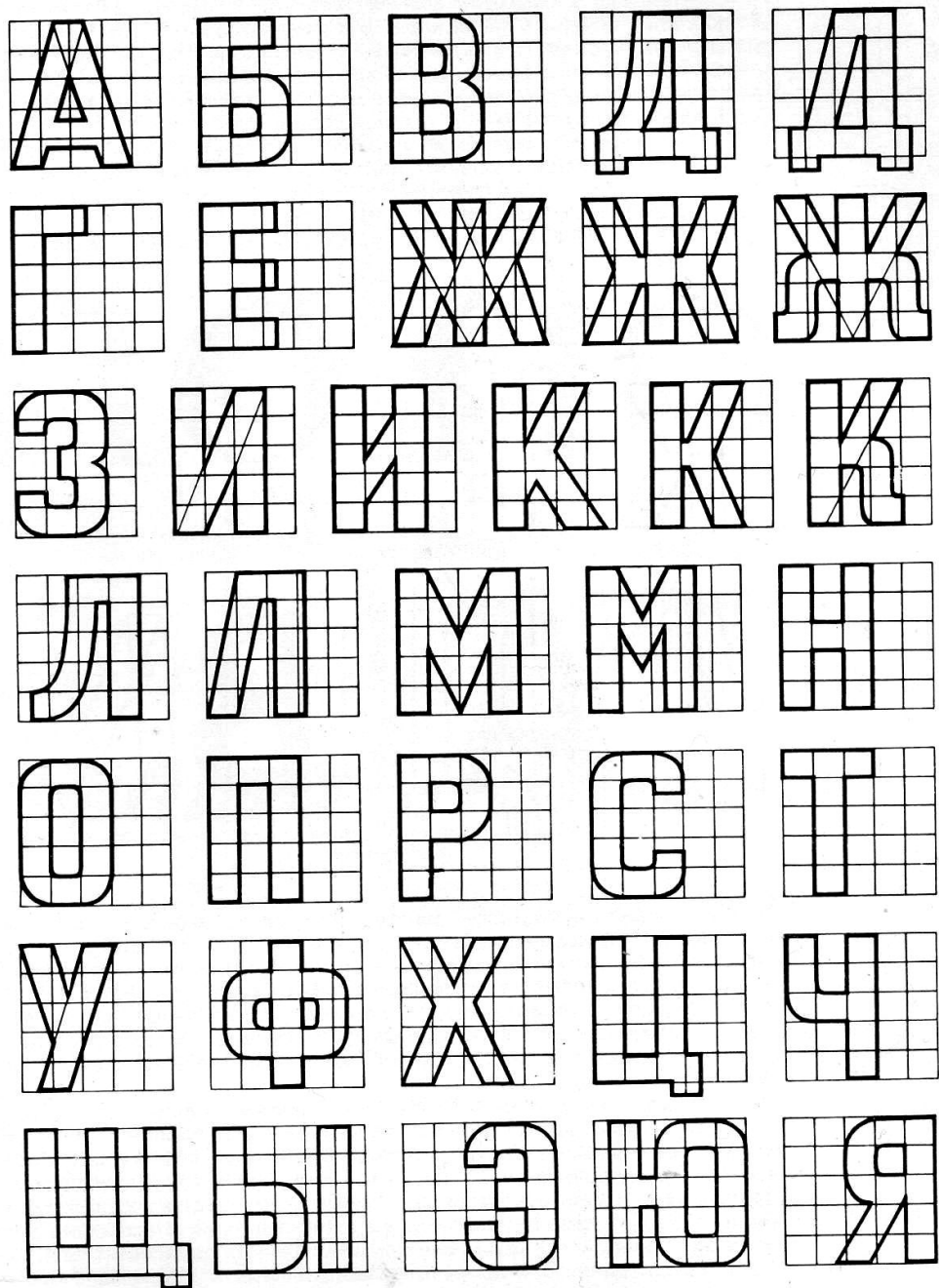
Построение
шрифта Сверх
светлого
«Гротеск» по
модульной сетке

одинарные	сдвоенные		
ПНЦ	Ш	Н	Ю
СЭО		О	
ЕГ	ТГ-Т	Г	БЪ
ЧВЗЪР	ѠР-Ѡ	Ъ	
К	ЖК-Ж	К	Я
ЛД		Р	
ХИ	НИ-М	П	Щ
АУ		Ц	

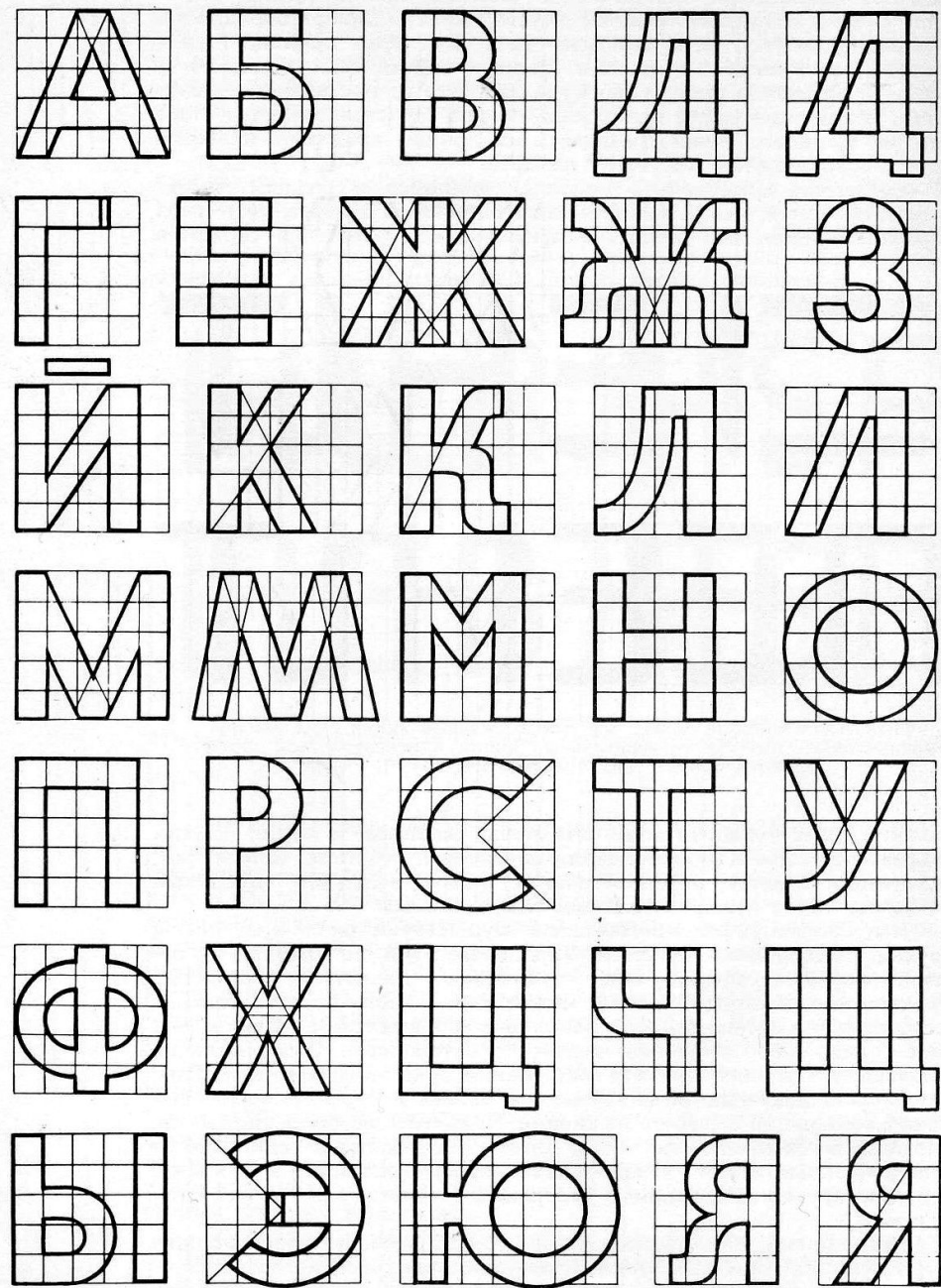
из двух одинарных графем из двух различных графем.



полиграмма
 верхсветлого
 скелетного/ Гротеска
 узкого)



Пример
построения
простых узких
букв Гротеска.
Пропорции
толщины
основного
штриха к
высоте буквы-
1/5



Пример
построения
простых букв
Гротеска.
Пропорции
основного штриха к
высоте буквы- $1/5$

**А Б В Г Д Е Ж
З И К Л М Н О
П Р С Т У Ф Х
Ц Ч Ш Ъ Щ Ы
Э Ю Я ? ! Л Д**

Узкий жирный гротеск. Художник Виллу Тоотс. Таллин, 1960

Узкий жирный
гротеск.
Виллу Тоотс .
Таллин

Задание 1.

- Нарисовать по модульной сетке алфавит «Гротеск» широкий. По пропорциям- $\frac{1}{5}$ ширина основного штриха к высоте буквы. Ширина буквы Н - 4 клетки. Ширина остальных букв пропорционально этой букве. Высота буквы- 4 сантиметра.
- Выполнять карандашом, линейкой, треугольником. После уточнения буквы, обвести и сделать заливку черной тушью или гуашью, краевые линии выполнять пером, заливки- тонкой кистью.
- Работа выполняется на листе ватмана размером А-3, продуманно композиционно располагается в листе.