

Из истории

Первобытные люди шили из
шкуры животных одежду
с помощью иглы из
камня или рыбьей кости.
Наблюдение за солнцем



Позже появилась стальная
игла и много десятилетий была
главным инструментом швеи.



В XVIII – XIX веках появились первые швейные машины.



С помощью современной швейной машины можно:

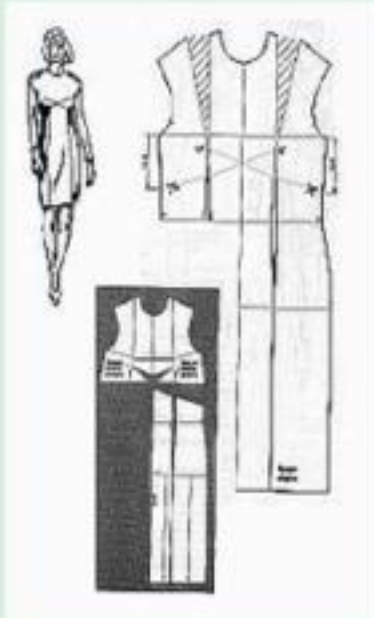


- Шить
- Вышивать
- Обмётывать петли
- Простёгивать прокладку
- Пришивать пуговицы



Портной или швея?

Портные имеют большую квалификацию, выполняют все виды работ по изготовлению одежды (снимают размеры, делают выкройку, подбирают материалы, шьют). И работают чаще индивидуально.



Швеи работают на крупном предприятии массового производства (швейной фабрике) с разделением труда и выполняют определённую операцию.



Где работает швея?

- **Индивидуальный заказ** (швея выполняет все операции по пошиву сама)
- **Ателье** (небольшая бригада у каждого свои обязанности)
- **Фабрика** (швея член большого коллектива, раскроенную ткань одни сметывают, другие сшивают, третьи утюжат)



Индивидуальный заказ



Ателье



Фабрика



Результат работы швей:

Результатом работы является множество мужской, женской и детской одежды - пальто, костюмы, платья.



Кроме воплощения идей модельеров **швея** занимается подгонкой готовой одежды по фигуре и ремонтом поношенной одежды.



Закройщик



Работает в ателье. Он помогает заказчику выбрать фасон изделия, снимает с него мерки, раскраивает ткань, делает примерку изделия



ФАСОН – ЭТО МОДЕЛЬ ОДЕЖДЫ



Технолог

Технолог швейного производства

возглавляет закрепленный за ним цех,

контролирует процесс работы и отвечает за

качество продукции на его участке.



ЦЕХ – Отделение фабрики



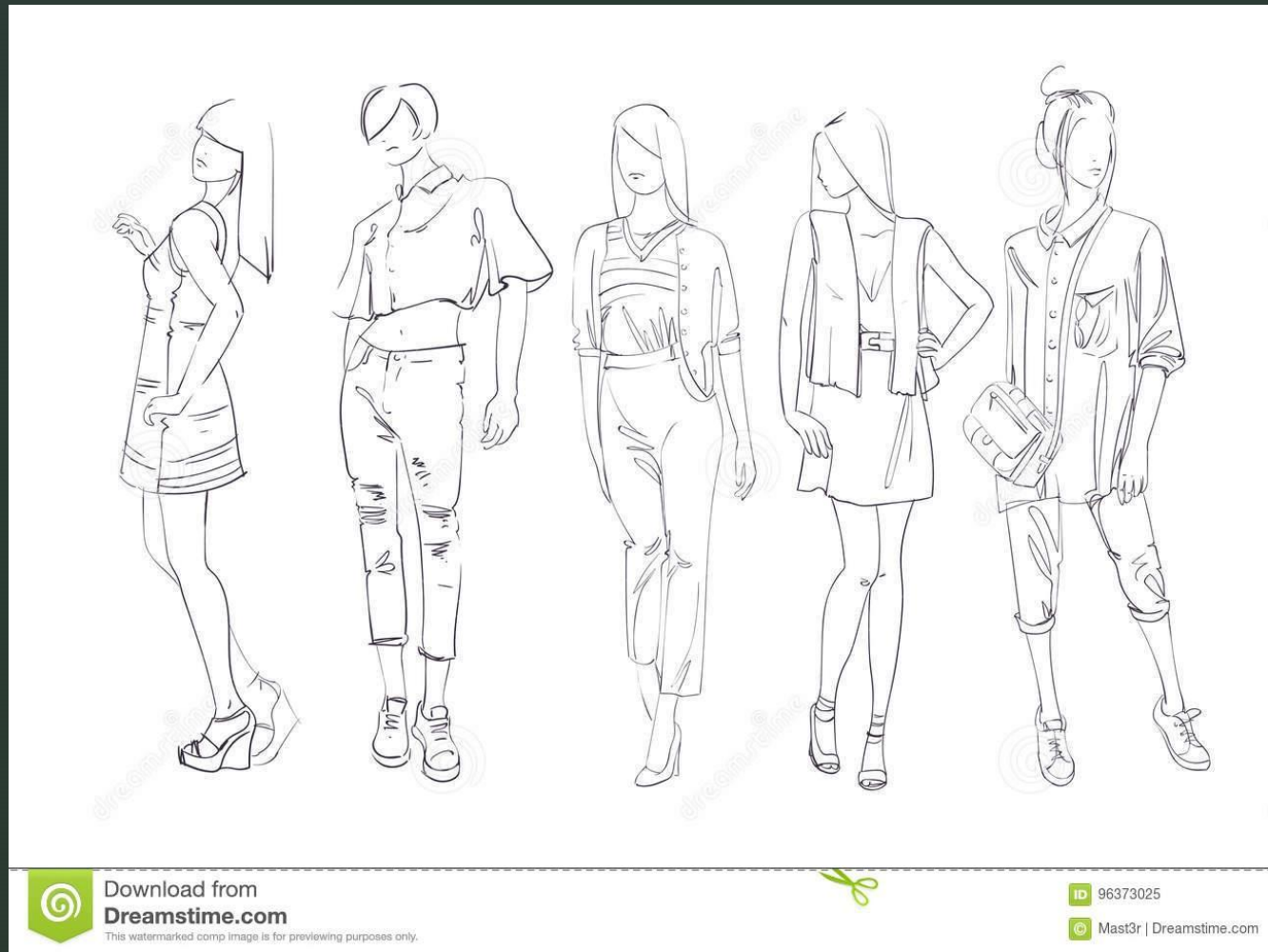
Дизайнер.

Дизайнер одежды —
творческая профессия среди швейных
направлений.

В обязанности дизайнера входит
создание эскизов одежды.



ЭСКИЗ ОДЕЖДЫ – РИСУНОК ОДЕЖДЫ



Модельер

В обязанности модельера входит моделирование форм одежды.



УТЮЖИЛЬЩИК



*Работает в ателье,
мастерской, на швейной
фабрике. Выполняет утюжку различных
деталей или готовых изделий.*



Условия труда швеи :

- ✓ работает в помещении;
- ✓ рабочая поза - сидя или стоя;
- ✓ работает в условиях шума и вибрации от работающего оборудования, загрязнения воздуха водяными парами и частичками текстильных волокон;
- ✓ большая нагрузка на глаза;
- ✓ вероятность травматизма.



Швея должна уметь

- **Общаться с людьми**
- **Иметь вкус**
- **Работать аккуратно, кропотливо**

Тогда люди скажут:

-« У этой швеи золотые руки!!!»



Памятник швеи в Нью-Йорке



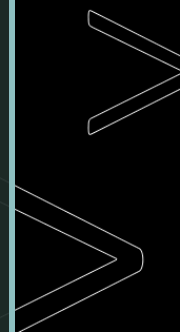
Работа портного сложная,
но она дарит радость и красоту людям и самому
мастеру.

Портному в Нью-Йорке поставлен памятник, а
Братья Гримм посвятили портному сказку под
названием:

«Храбрый портной».



ЗАКРЕПЛЕНИЕ



**ЧЕМ ОТЛИЧАЕТСЯ
ПОРТНОЙ ОТ ШВЕИ?**

**А) ПОРТНОЙ ДЕЛАЕТ
БОЛЬШЕ**

Б) ШВЕЯ ДЕЛАЕТ БОЛЬШЕ

ЧТО ТАКОЕ ЭСКИЗ ОДЕЖДЫ?

А) РИСУНОК ОДЕЖДЫ

Б) МОДЕЛЬ ОДЕЖДЫ

ЧТО ТАКОЕ ФАСОН?

А) РИСУНОК ОДЕЖДЫ

Б) МОДЕЛЬ ОДЕЖДЫ

ЧТО ДЕЛАЕТ ТЕХНОЛОГ?

**А) МОДЕЛИРУЕТ
ОДЕЖДУ**

**Б) КОНТРОЛИРУЕТ
ВСЮ РАБОТУ**

ЧТО ДЕЛАЕТ ДИЗАЙНЕР?

А) УТЮЖИТ ОДЕЖДУ

Б) СОЗДАЕТ ЭСКИЗЫ

ЧТО ДЕЛАЕТ ЗАКРОЙЩИК?

А) МОДЕЛИРУЕТ ОДЕЖДУ

Б) СНИМАЕТ МЕРКИ

ЧТО ДЕЛАЕТ МОДЕЛЬЕР?

А) МОДЕЛИРУЕТ ОДЕЖДУ

Б) СНИМАЕТ МЕРКИ

ЧТО ТАКОЕ АТЕЛЬЕ?

**А) НЕБОЛЬШАЯ
МАСТЕРСКАЯ**

Б) БОЛЬШАЯ ФАБРИКА

Практика: Игра «Модный портной» (разделить учащихся на команды, вручить несколько газет, степлер, скотч и ножницы, и за определённое время для одного члена команды дети должны подготовить костюм, который затем нужно представить публике).