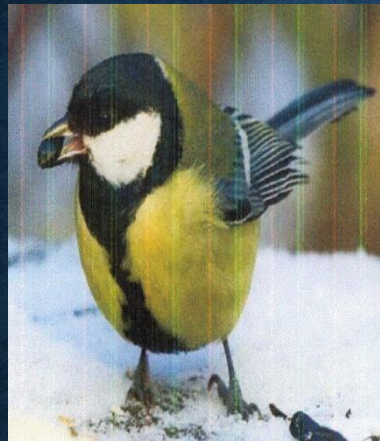


Проверка домашнего задания

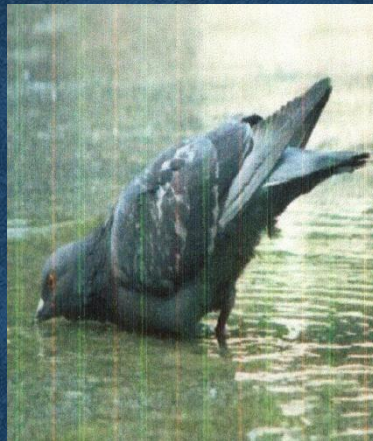
Городские птицы:



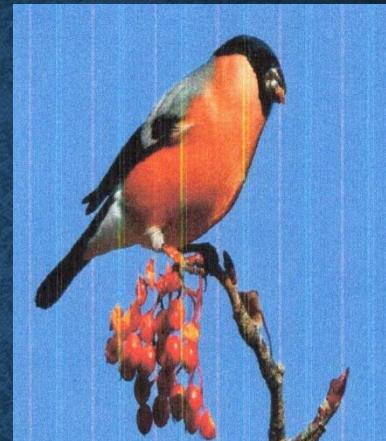
В й



С а



Г ь



С ь



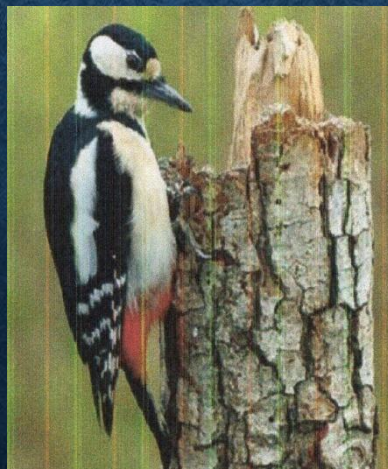
Г а



Л а



В а



Д л



Г . . ч



С ц

Городские

птицы:

1



Г Р А Ч

2



Д Я Т Е Л

3



С Н Е Г И Р Ь

4



С К В О Р Е Ц

5



В О Р О Б Е Й

6



Г О Л У Б Ь

7



С И Н И Ц А

8



В О Р О Н А

Перелётные птицы:



1. С...ж



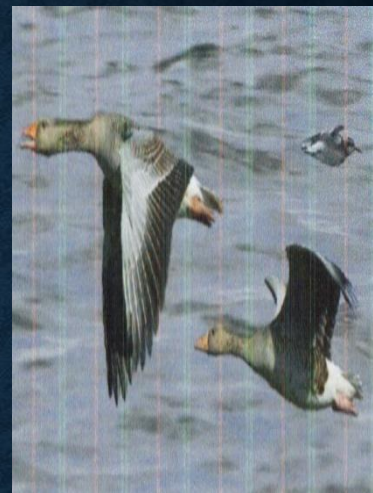
2. Л.....а



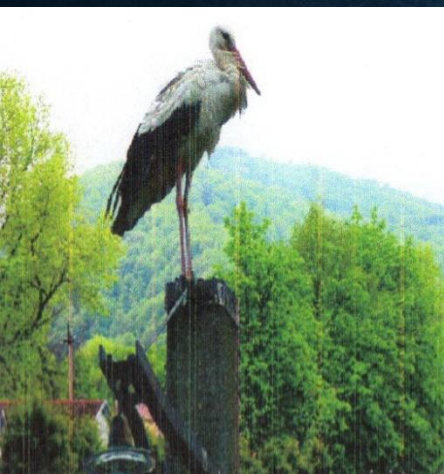
3. И....а



4. П....а



5. Г..и



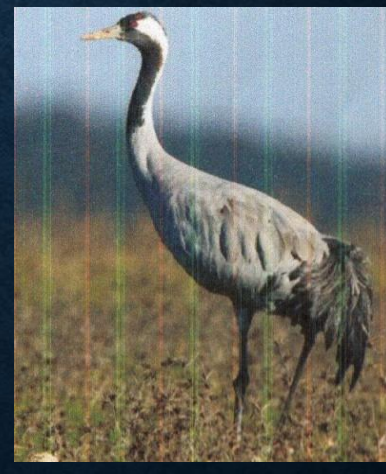
6. А..т



7. К....а



8. С....ц



9. Ж.....ь

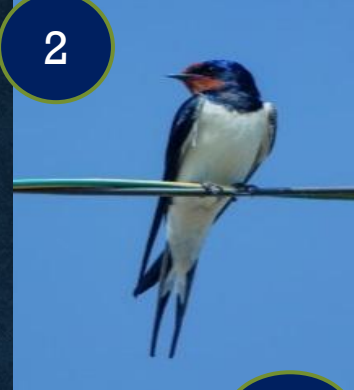
Перелётные птицы:

1



Ж У Р А В Л Ъ

2



Л А С Т О Ч К А

3



А И С Т

4



С О Л О В Е Й

5



К Р Я К В А

6



Л Е Б Е Д Ъ

7



С К В О Р Е Ц

8



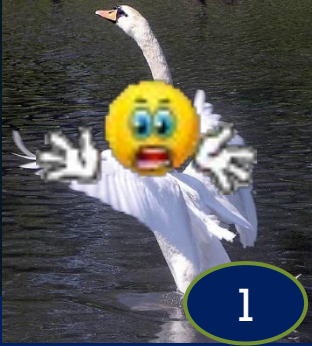
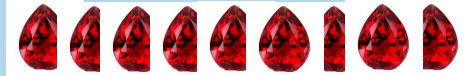
Г У С И

Городские птицы:

ВЕРНО



НЕ ВЕРНО

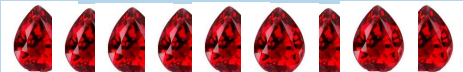


Перелётные птицы:

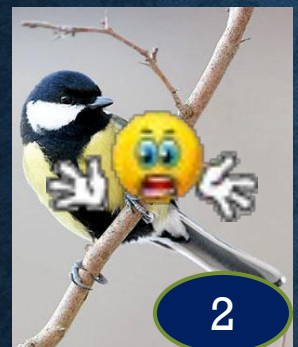
ВЕРНО



НЕ ВЕРНО



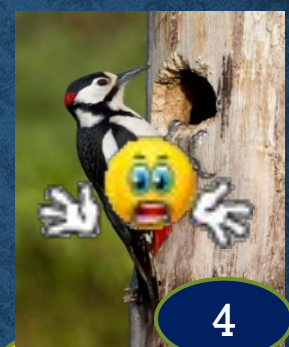
1



2



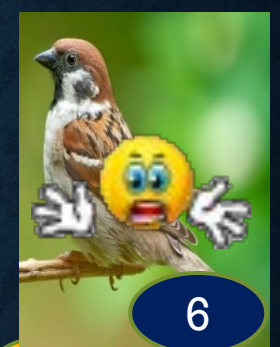
3



4



5



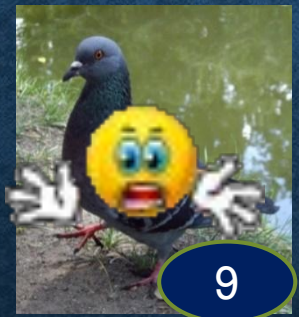
6



7



8



9



10



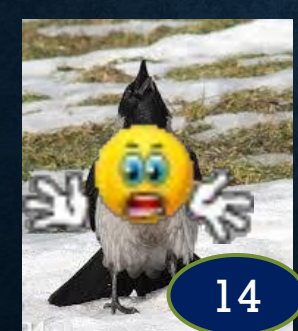
11



12



13



14



15



16

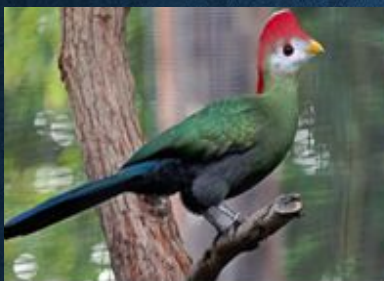


17

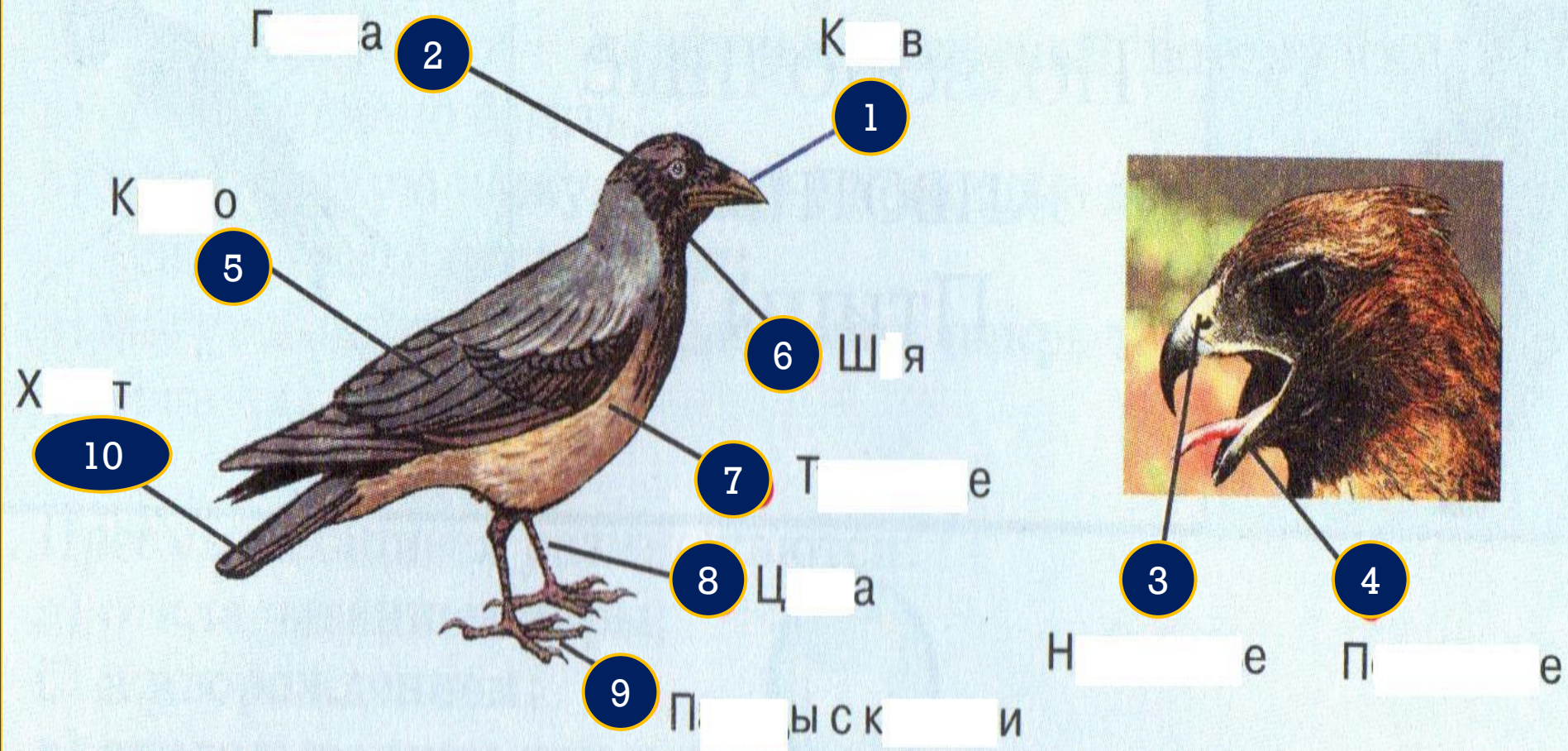


18

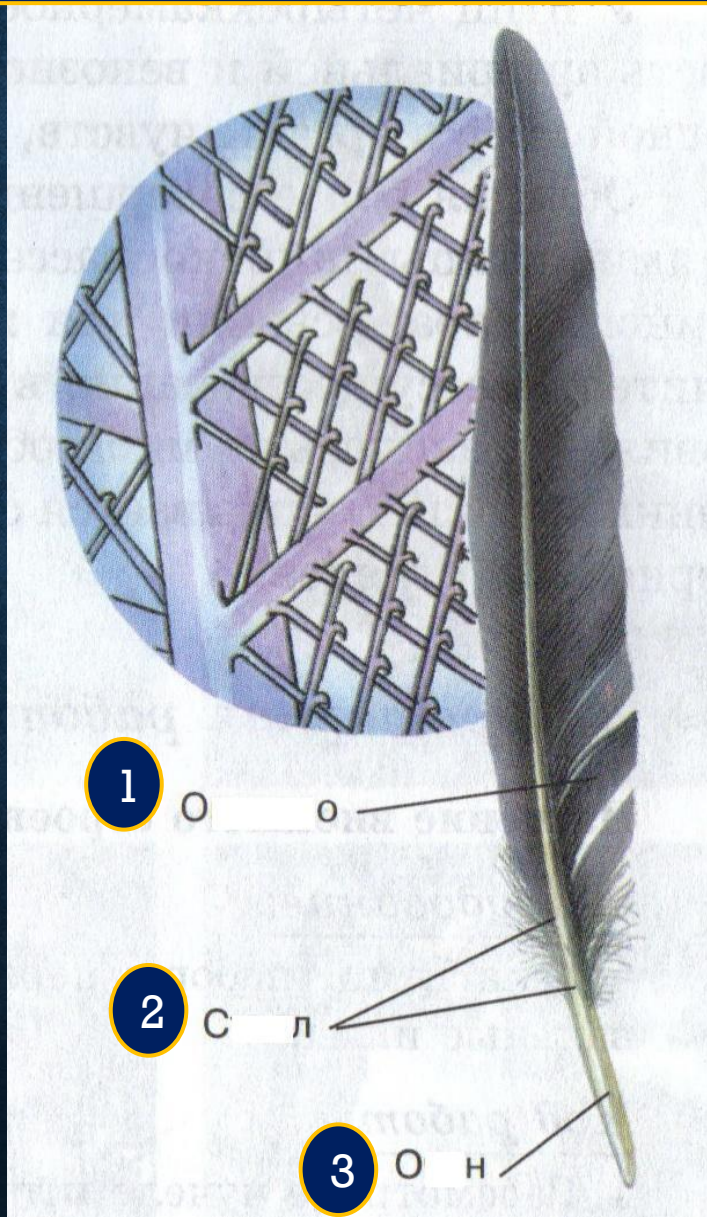
О **Я** — ЭТО Н . . . а О П Х.



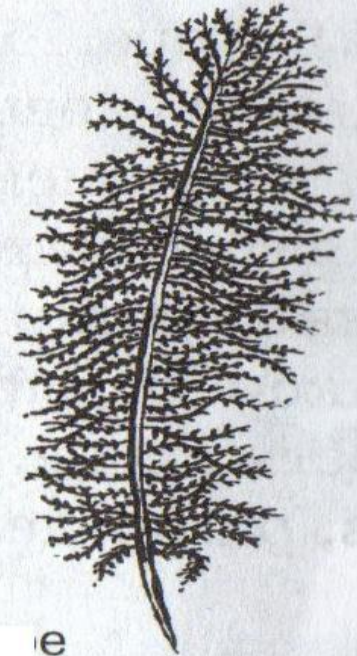
Внешнее строение ПТИЦЫ:



Строение **перьев:**



Перья птиц:



1

П е

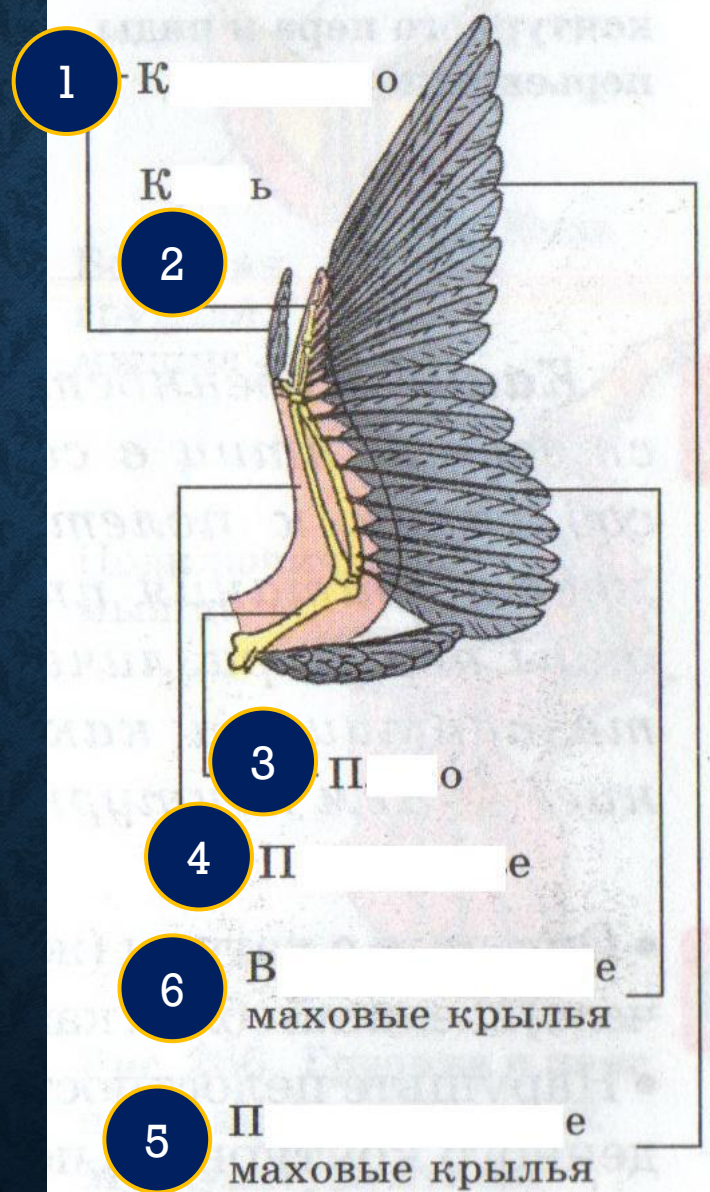


П х

2

Строение **крыла**

ПТИЦЫ:



Значение птиц:



1. «С ы»



2. О Т

природы



3. К ы пищевых

о



4. Э е значение

подотк



5. **О** **и** насекомых



6. **У** **т** вредных насекомых и грызунов.

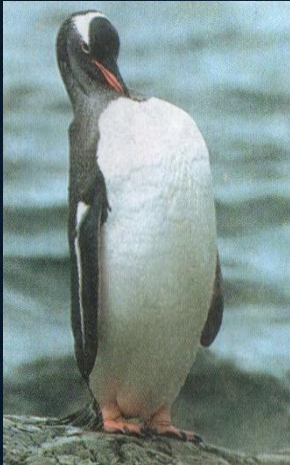


7. **Р** **и** семян и плодов



8. Птичий **п** **т**

К **отрядам** птиц относятся:



1. **Пингвины**



2. **Страусообразные**



3. **Нандуобразные**



4. **Казуарообразные**



5. **Гусеобразные**



6. **Дневные хищные**

К **отрядам** птиц относятся:



7. **Ночные** хищные
птиц

8. **Совы**

9. **Куриные**

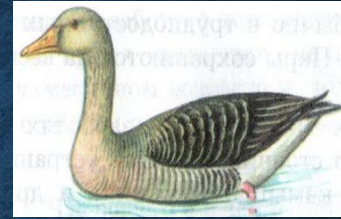
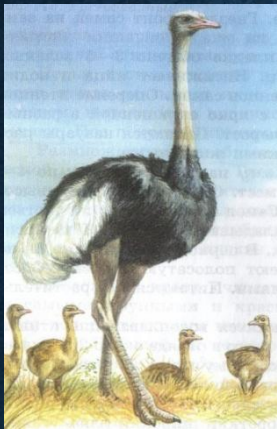
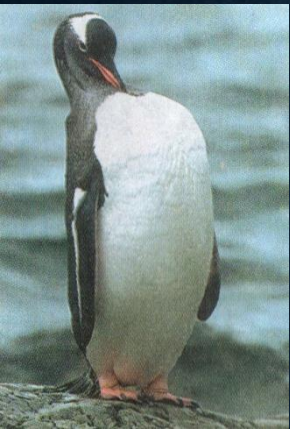


10. **Воробьинообразные**

11. **Голенастые**

12. **Аистообразные**

К **отрядам** птиц относятся:



1. П.....ы 2. С.....е 3. Н.....е 4. К.....е 5. Г.....е 6. Дневные х...
е птицы



7. Ночные х... 8. С...ы 9. К.....е 10. В.....е 11. Г.....е 12. А.....е
е птицы

К отряду **Пингвинов**

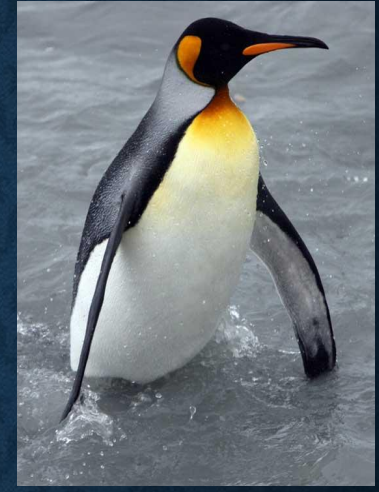
относятся:



1. Пингвин **и** **й**



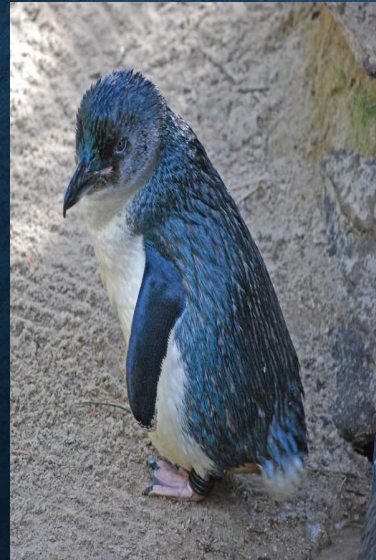
2. Пингвин **м** . . . **й**



3. Пингвин **к** **й**

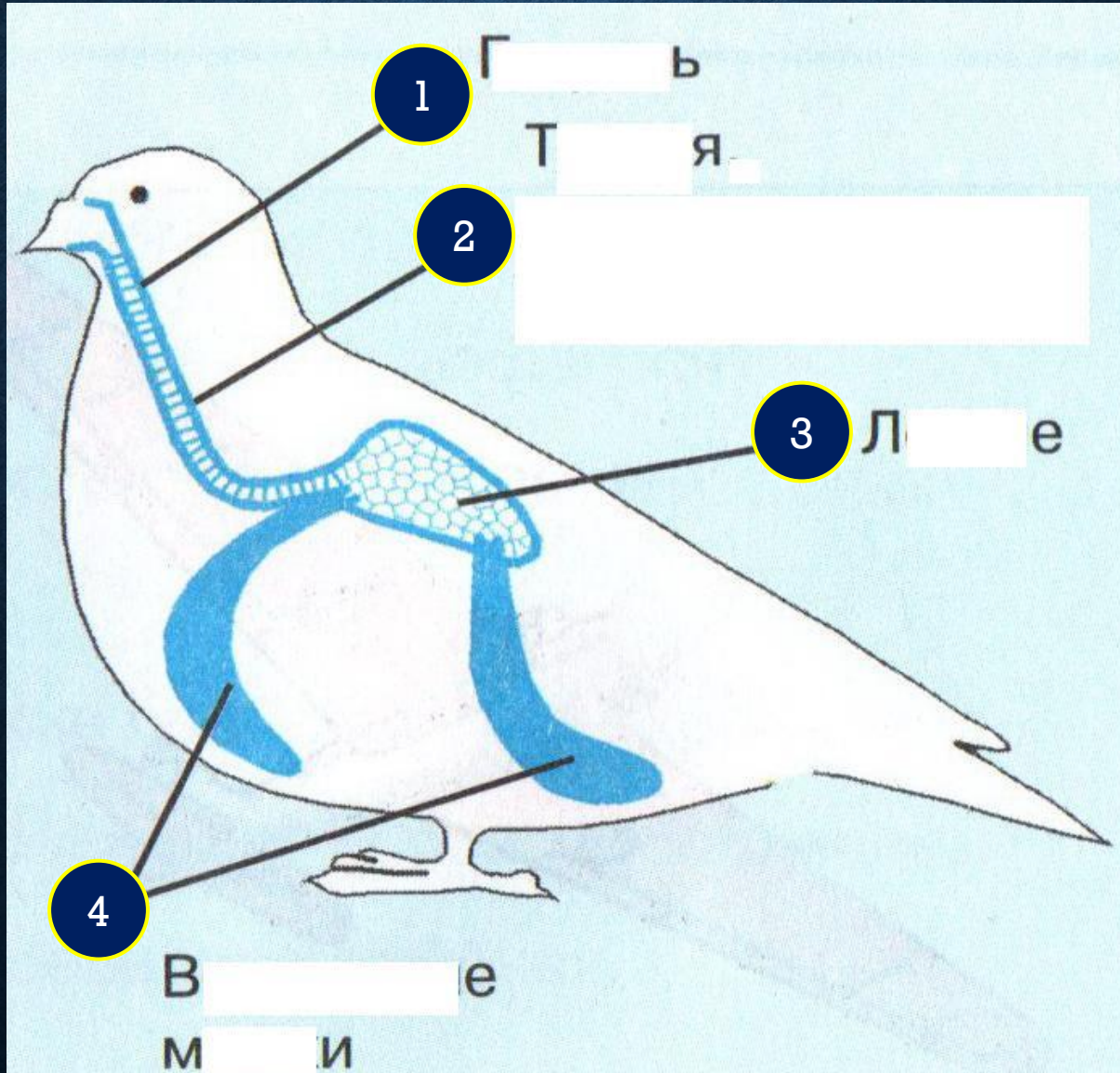


4. **а** . . . **ь**



5. Пингвин **с** . . . **й**

Органы **дыхания** птицы:



Перелётные

птицы:



1. Стриж



2. Ласточка



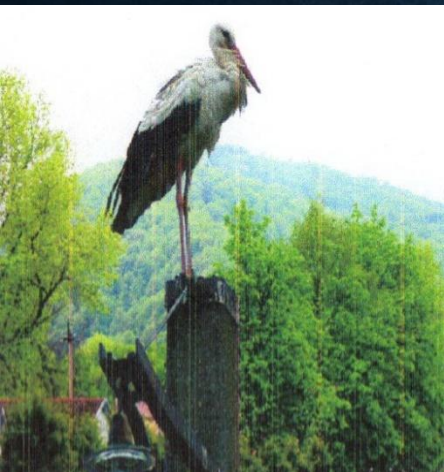
3. Иволга



4. Пеночка



5. Гуси



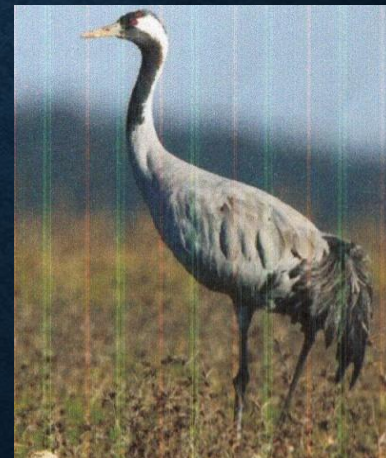
6. Аист



7. Кряква



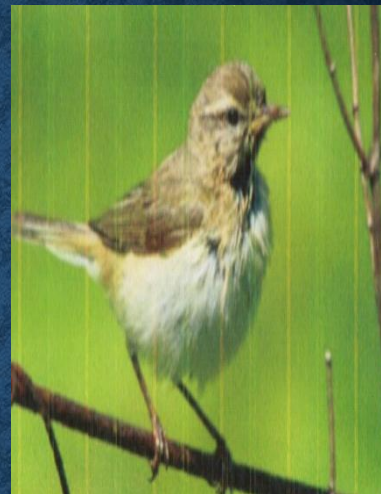
8. Скворец



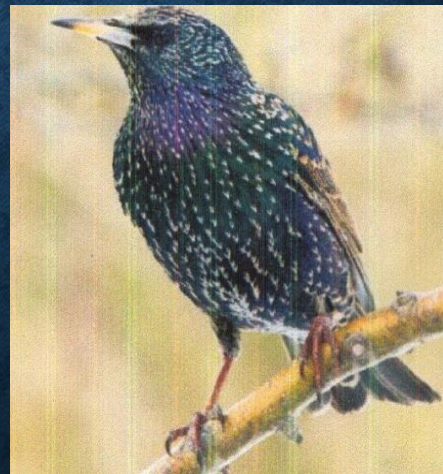
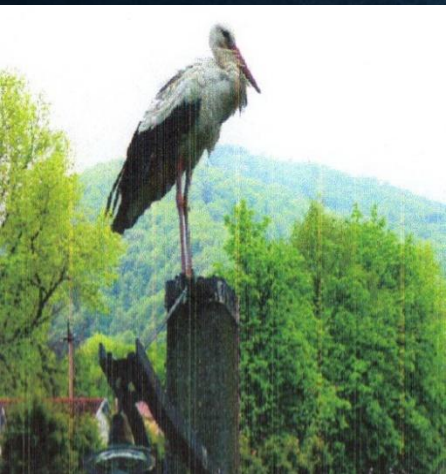
9. Журавль

Перелётные

птицы:



1. С...ж 2. Д.....а 3. И....а 4. П.....а 5. Г..и



6. А..т

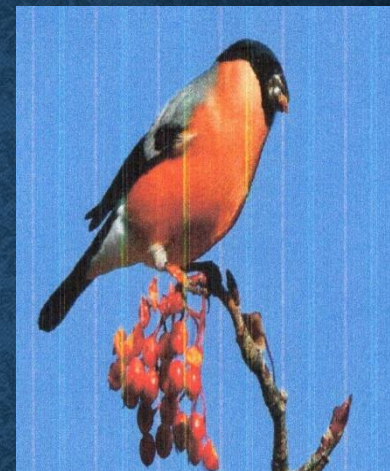
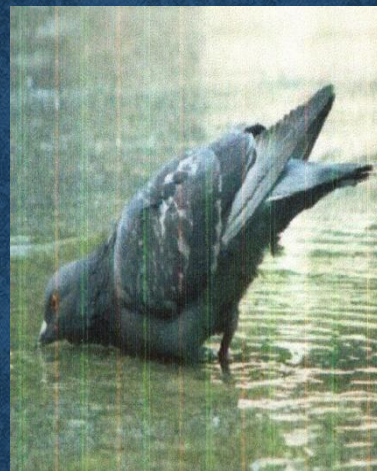
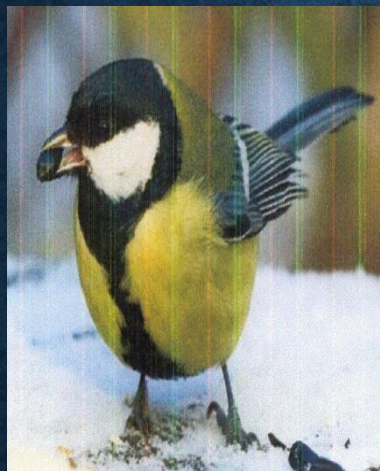
7. К....а

8. С.....ц

9. Ж.....ь

Городские

ПТИЦЫ:



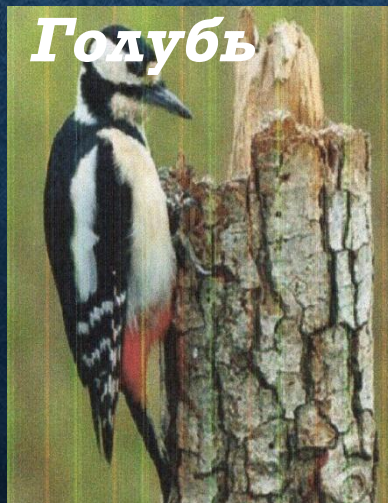
1. Воробей

2. Синица

3.

4. Снегирь

5. Галка



Голубь

6. Ласточка

7. Ворона

8. Дятел

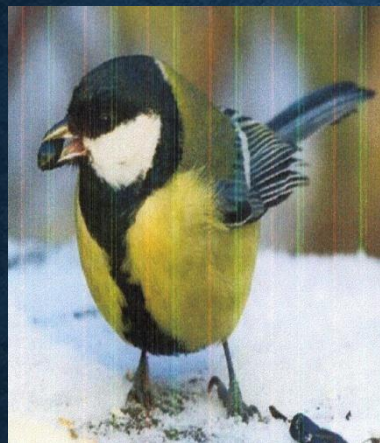
9. Грач

10. Скворец

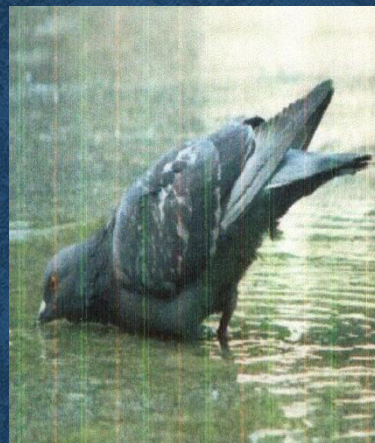
Городские птицы:



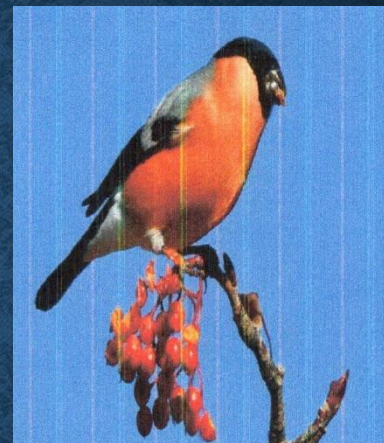
В й



С а



Г ь



С ь



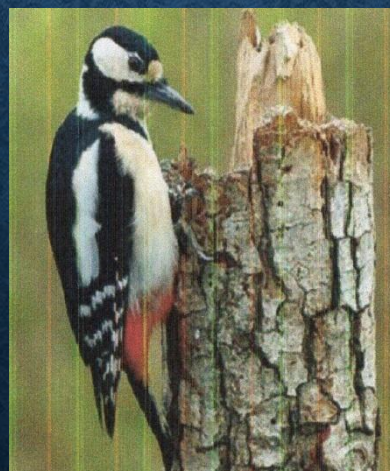
Г а



Л а



В а



Д л



Г . . ч



С ц

Тема: № 29 «Отряды птиц»



Словарная работа

кла ____ сс _____

класс _____

пти ____ цы _____

дневные

хищные

птицы

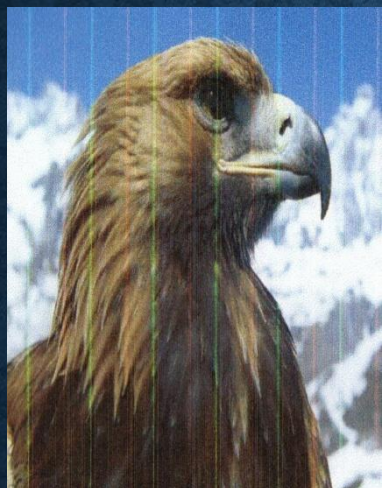
Дневные хищные

птицы

Дневные хищные птицы:



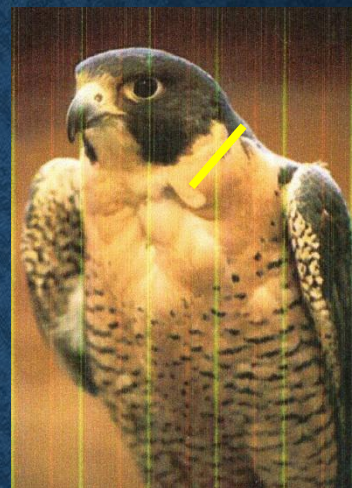
1. Орёл



2. Беркут



3. Ястреб



4. Сокол



5. Линь



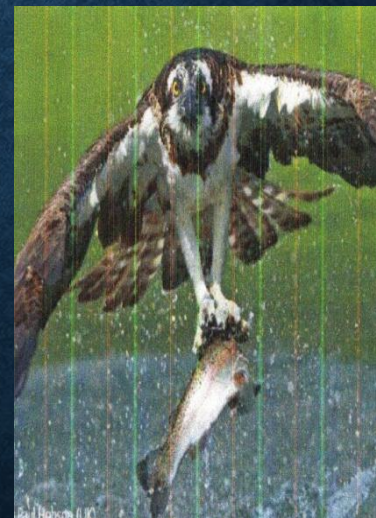
6. Грифф



7. Коршун



8. Сип



9. Скопа



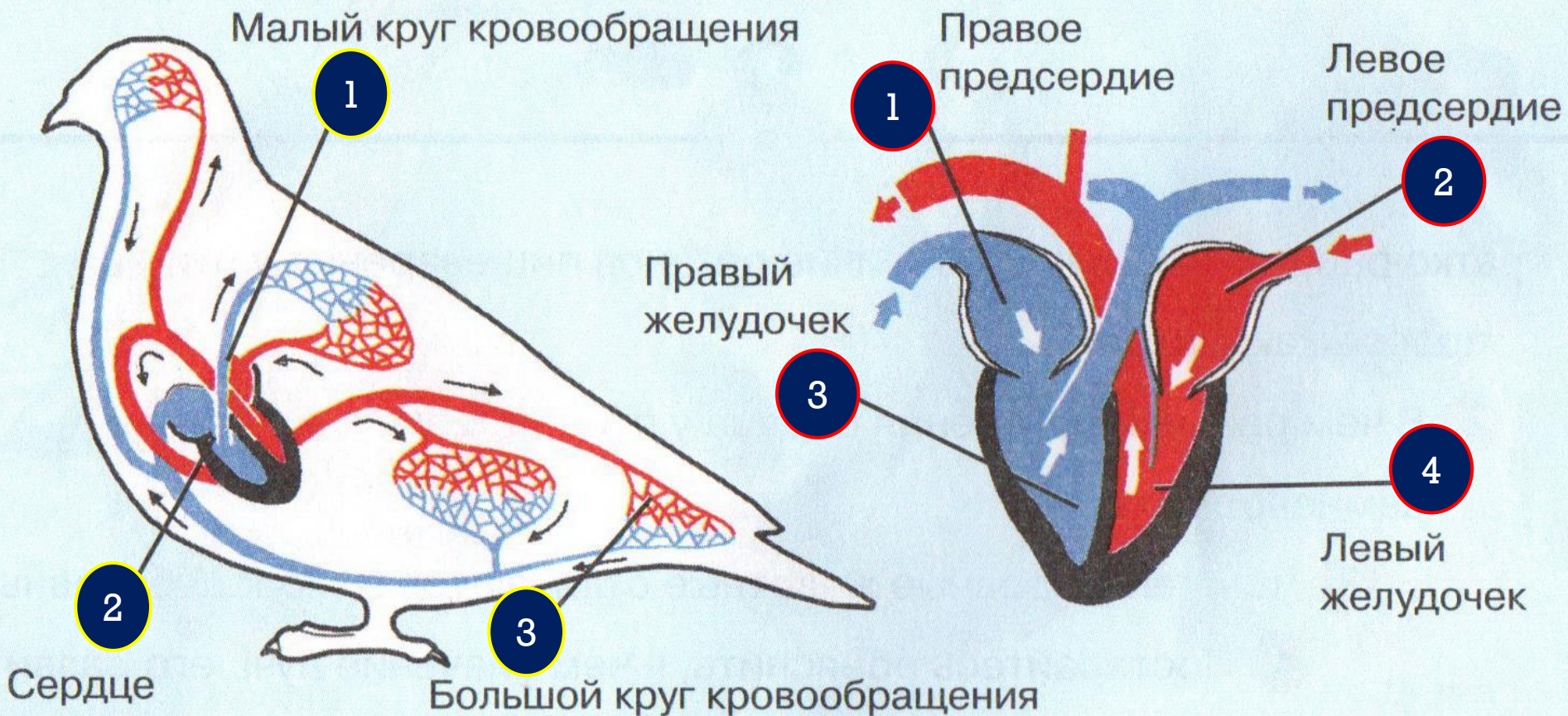
10. Пустельга

Кровообращение

ПТИЦЫ:

Строение сердца

ПТИЦЫ:



Знаете ли вы, что:

Некоторые **куриные птицы** проводят ночь под снегом в сделан**н**ых ими камерах с температурой от - 0 до +2 С.

Куропатки, глухари, тетерева, рябчики на ночь в снег ныряют.
Под снегом в теплоте и безопасности ночь и морозы переживают.



Нет у птиц ни сапожек, ни варежек, ни шапочек.

Дети, как птицы голые ноги и клюв согревают, от мороза защищают?

Голубь на одной ноге стоит, вторую, приподнял, в перьях греет.

Воробей клюв в пёрышки спрятал, отогревает, от мороза защищает.

В морозные дни друг к другу птицы прижимаются, тёплом друг друга согреваются.



Дети, зимующих птиц называем, наших соседей вспоминаем.



Дети, лесных гостей вспоминаем, кочующих птиц называем.



ВОРОБЕЙ

Это маленькая подвижная птичка, с округлой головой, короткой шеей, короткими и округлыми крыльями. Клюв твёрдый к концу заострённый. Спокойно переносит холод. Когда им холодно, они прячут лапки в пушистое оперенье своего брюшка. Они чистоплотные, постоянно охорашиваются охотно купаются в снегу.







Характеристика **отряда Сов:**

1. **Общее**
2. **Живут**
3. **Крючковатый** **клюв.**
4. **Длин****ные** **пальцы**... .. .
5. Густое, **когтей.**
6. **Полёт**
7. **Окраска**
8. **Большие глаза**
9. **Голова**
10. **Слух**
11. **Питаются**
12. В основном **совы** -

3. **Совы** живут
4. **Гнезд**
5. Занимают
6. На земле без
7. Насиживает
8. Половозрелыми
9. Уничтожая
20. **Сова неясить**, в течение
... ..
21. Поэтому **совы**

Д/з:

1. Учить слова

2. Письме**нно** ответить на вопросы стр. 151
(2,3)

Мы знаем 3 вида птиц : перелётные, городские и дневные хищные.



**Перелётные
птицы**

Городские птицы

**Дневные хищные
птицы**



Перелётные птицы

1



2



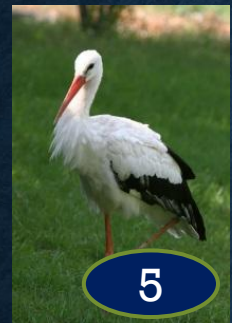
3



4



5



6



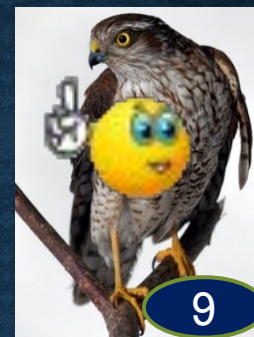
7



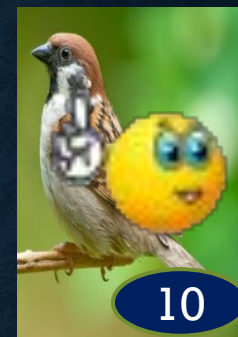
8



9



10



11



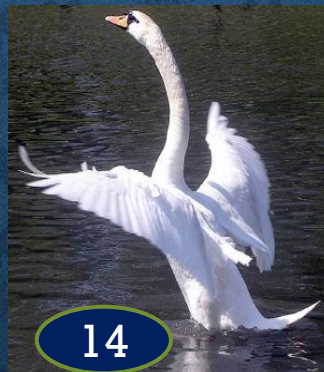
12



13



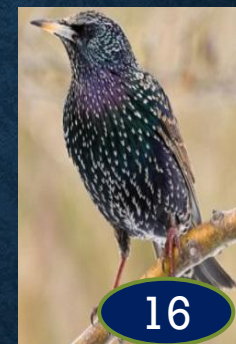
14



15



16



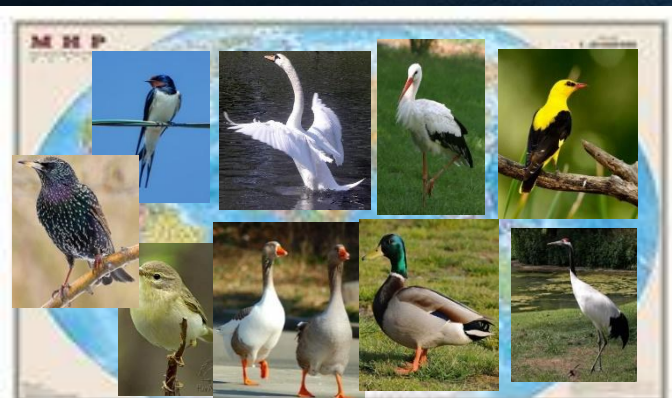
17



Дневные хищные птицы

Городские

птицы



Городские птицы



1



2



3



4



9



10



11



5



6



7



8



12



13



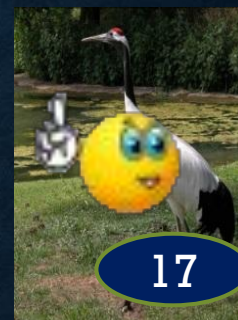
14



15



16



17

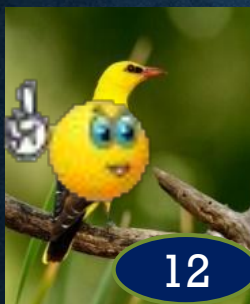
Перелётны е птицы



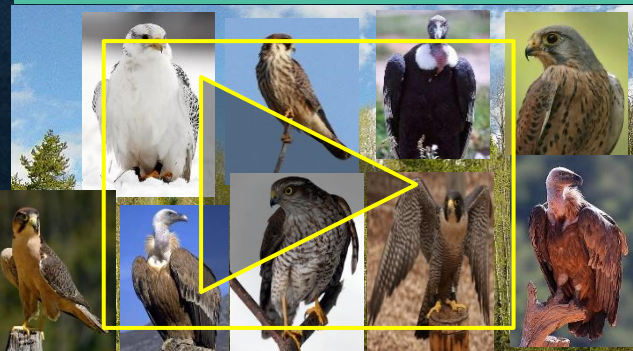
Дневные хищные птицы



Дневные хищные птицы



Дневные хищные птицы



Перелётны е птицы



Городские птицы



Мы знаем 3 вида птиц : *перелётные*, *городские* и *дневные хищные*.



Пере
птицы

Городские птицы

ые
ые птицы



9

«Дневные хищные птицы»

ПТИЦЫ

2	Я	С					Б
							5
	4	П					Г
				6			
				С		7	С
	8	К		Н			Р
							Ф
				9	О		
					Л		
	10	К					Т



4

10

3

8

1

2

7

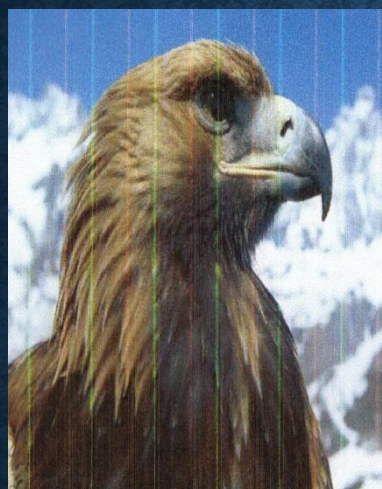
6

5

Дневные хищные птицы:



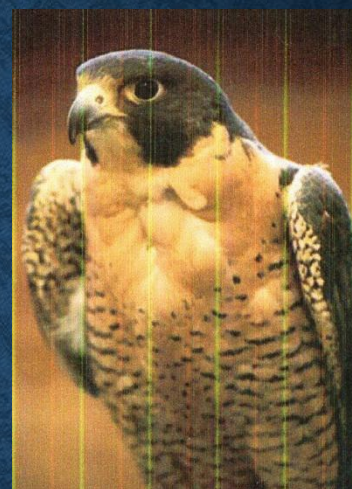
1. О . . л



2. Б . . . т



3. Я . . . б



4. С . . л



5. Л . . ь



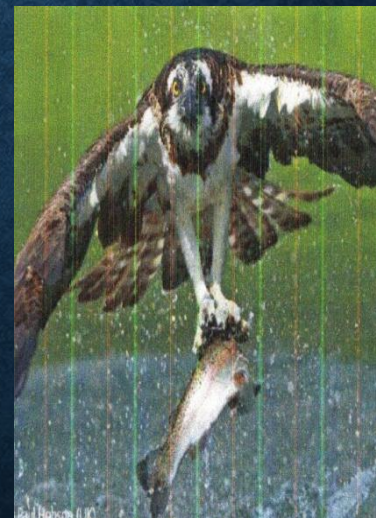
6. Г . . ф



7. К . . . н



8. С . п



9. С . . а



10. П а

7



2



«Городские птицы»

4



1

2

В

Й

3

Г

5

3

7

5

Д

С

4

Л

А



9

8

Г

А

А

10

6

С

Ь

Л

А

Ч

6

8

10

1

9



Ц

1 «Перелётные Ж ПТИЦЫ»



10



5



2

Ж
П
Т
И
Ц
Ы



8



9



6

7
Г
И

2 С [] [] [] [] Ц

4 Л [] [] [] [] Ъ

5

3
К



1

10 А [] [] Т

6 С [] [] [] В [] Й

9
П



7



4

8 [] [] [] [] [] [] А

А

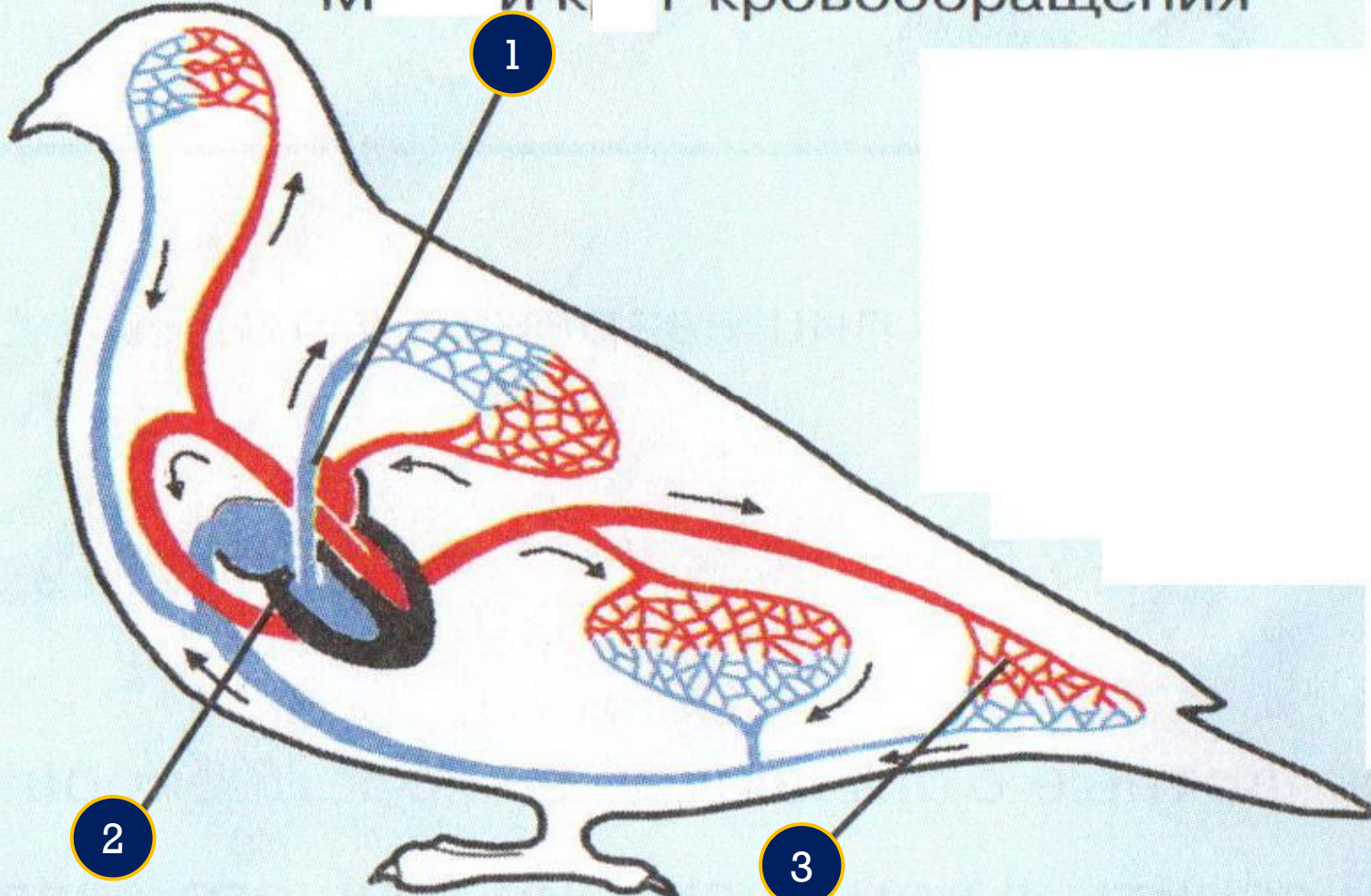


3

Кровообращение

ПТИЦЫ:

Малый круг кровообращения



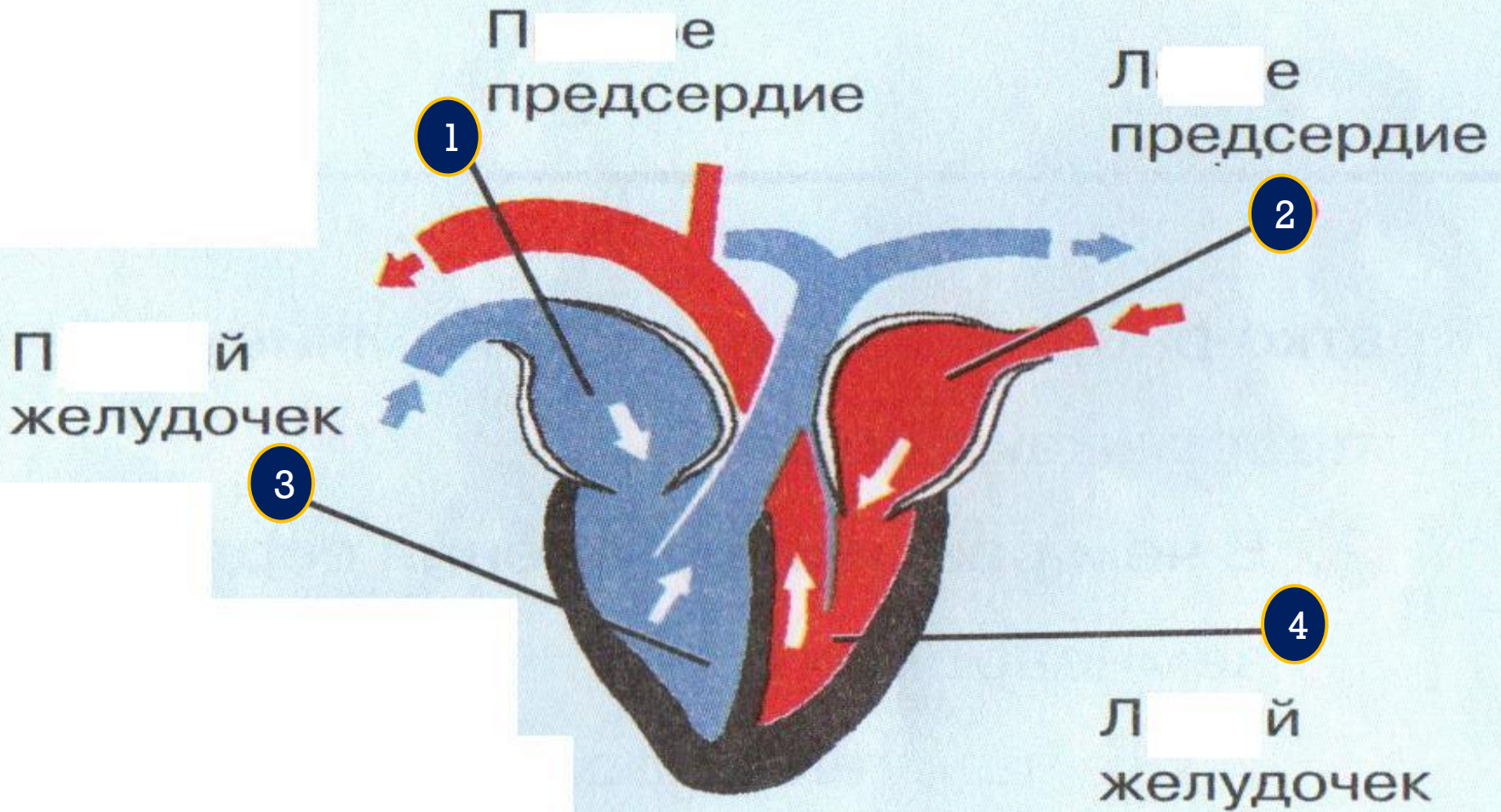
2

3

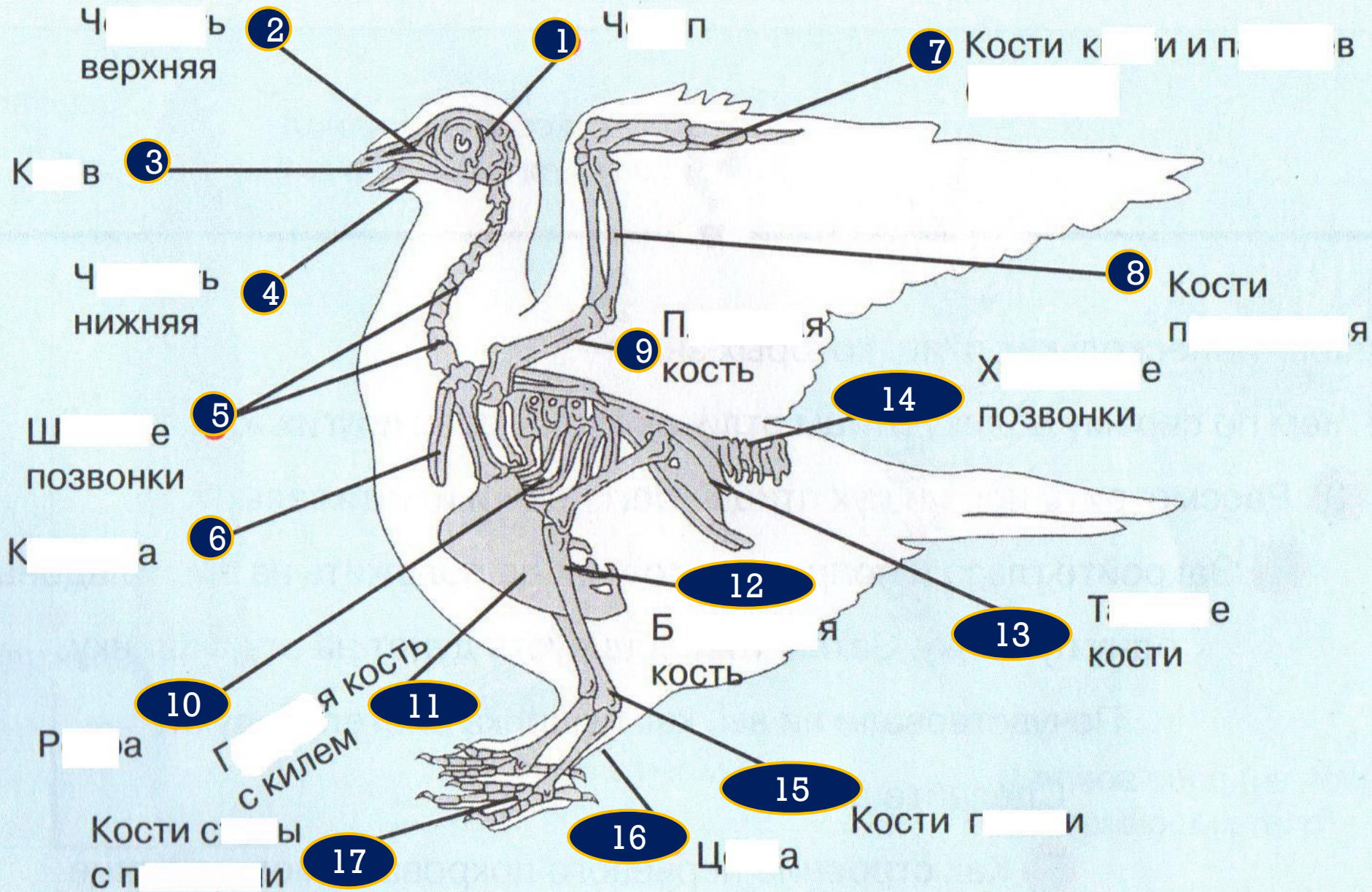
Селе

Большой круг кровообращения

Строение сердца птицы:

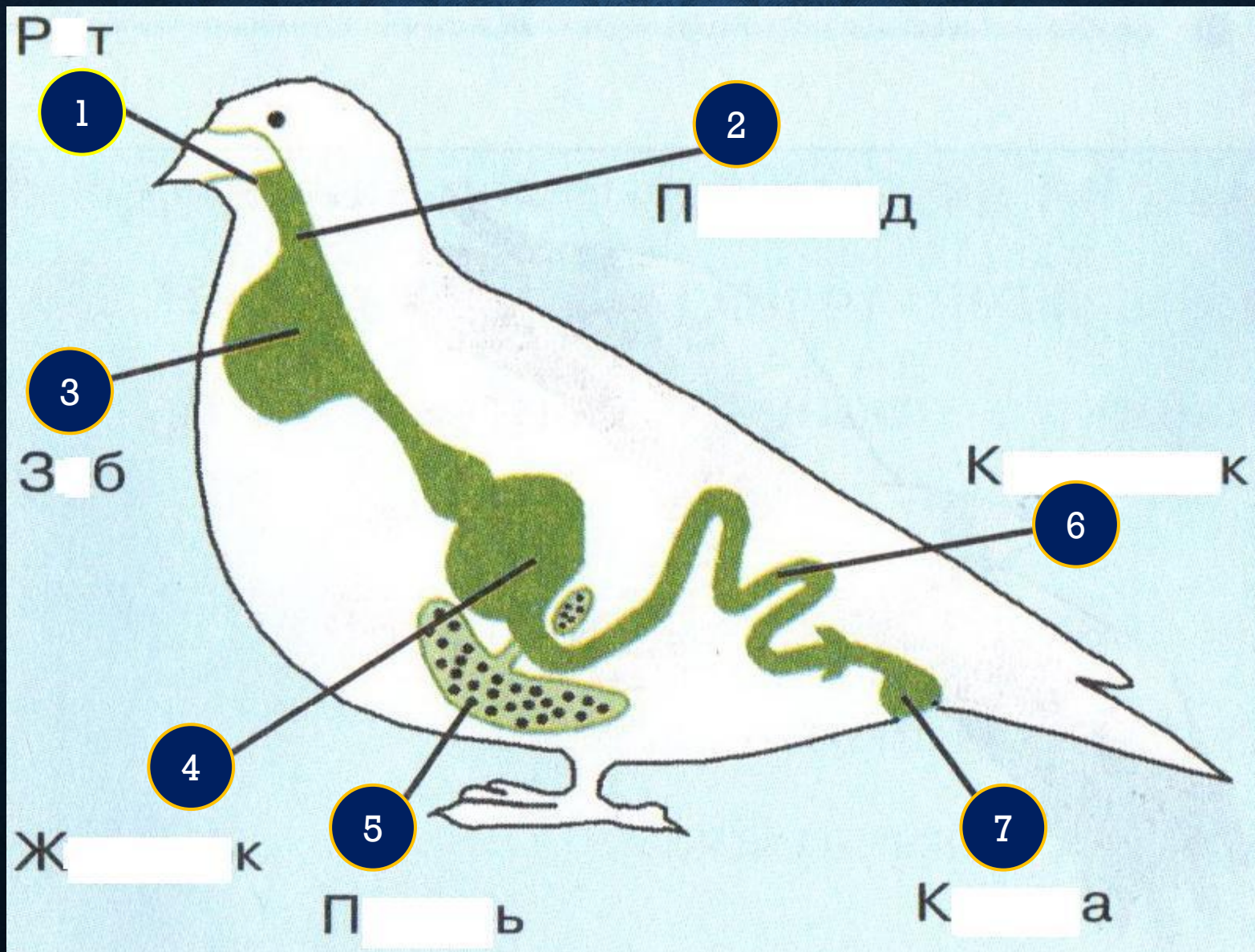


В скелет птицы входит:

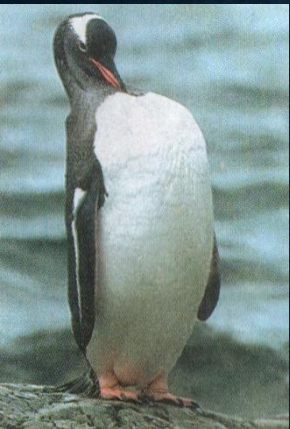


Органы **пищеварения**

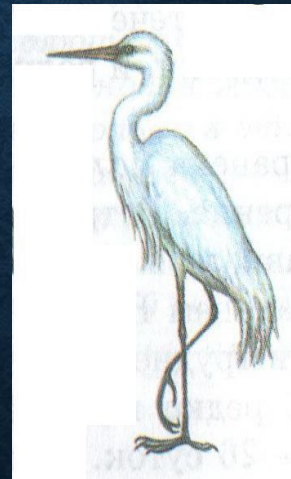
ПТИЦЫ:



К **отрядам** птиц относятся:



1. П.....ы 2. С.....е 3. Н.....е 4. К.....е 5. Г.....е 6. Дневные х...
е птицы



7. Ночные х... 8. С...ы 9. К.....е 10. В.....е 11. Г.....е 12. А.....е
е птицы

К отряду **Пингвинов**

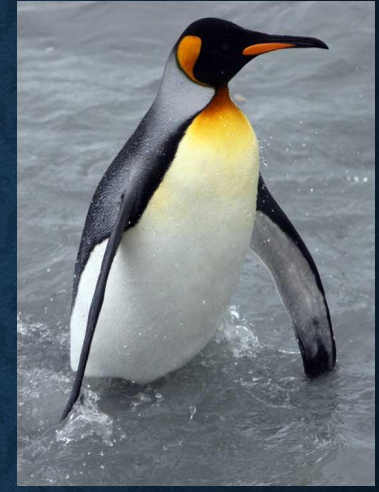
относятся:



1. Пингвин **и** **й**



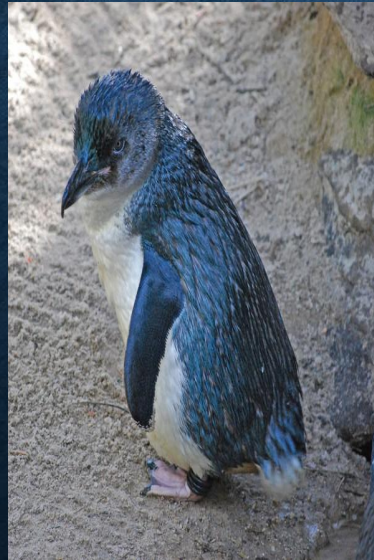
2. Пингвин **м** . . . **й**



3. Пингвин **к** **й**



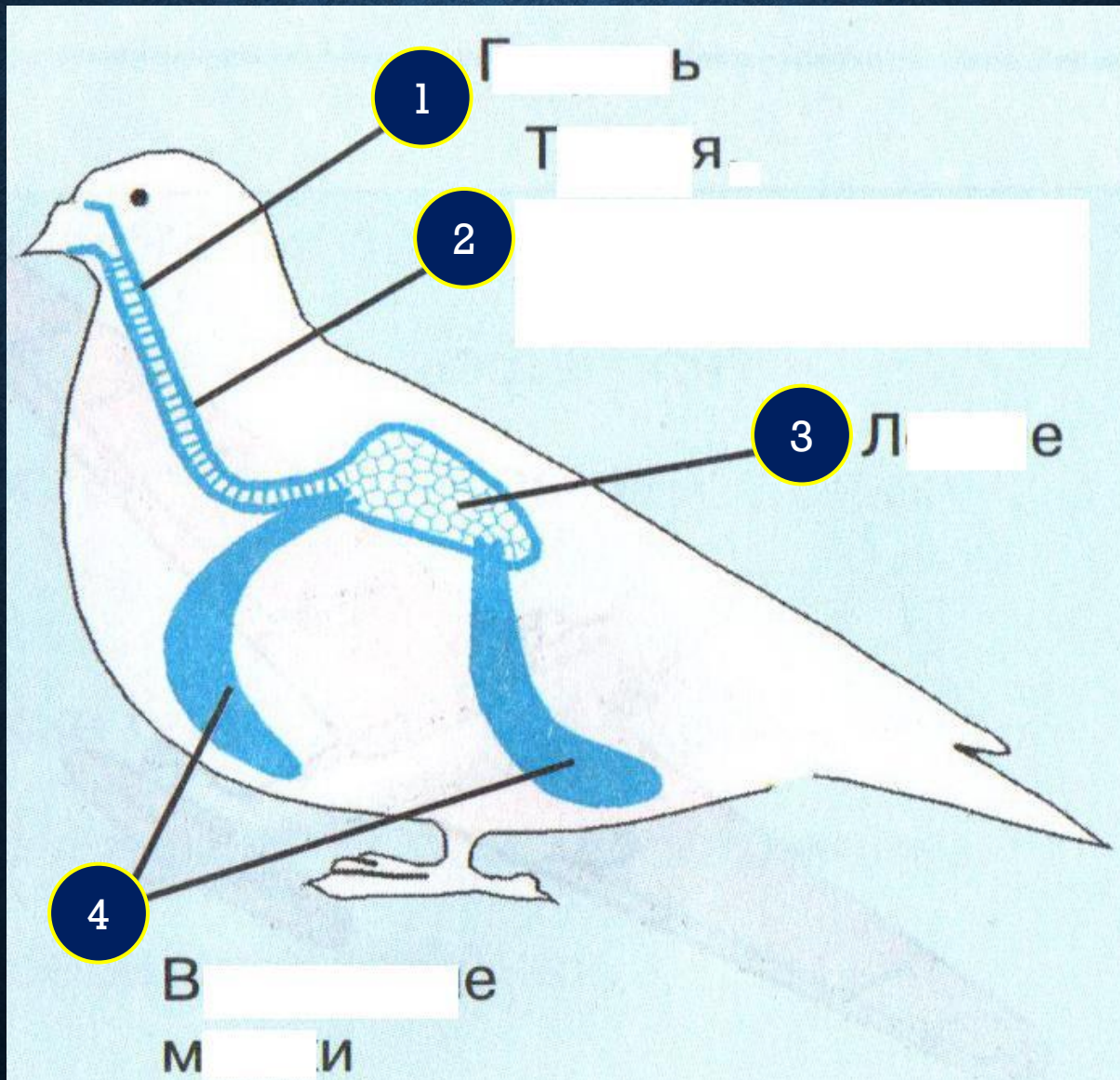
4. **а** . . . **ь**



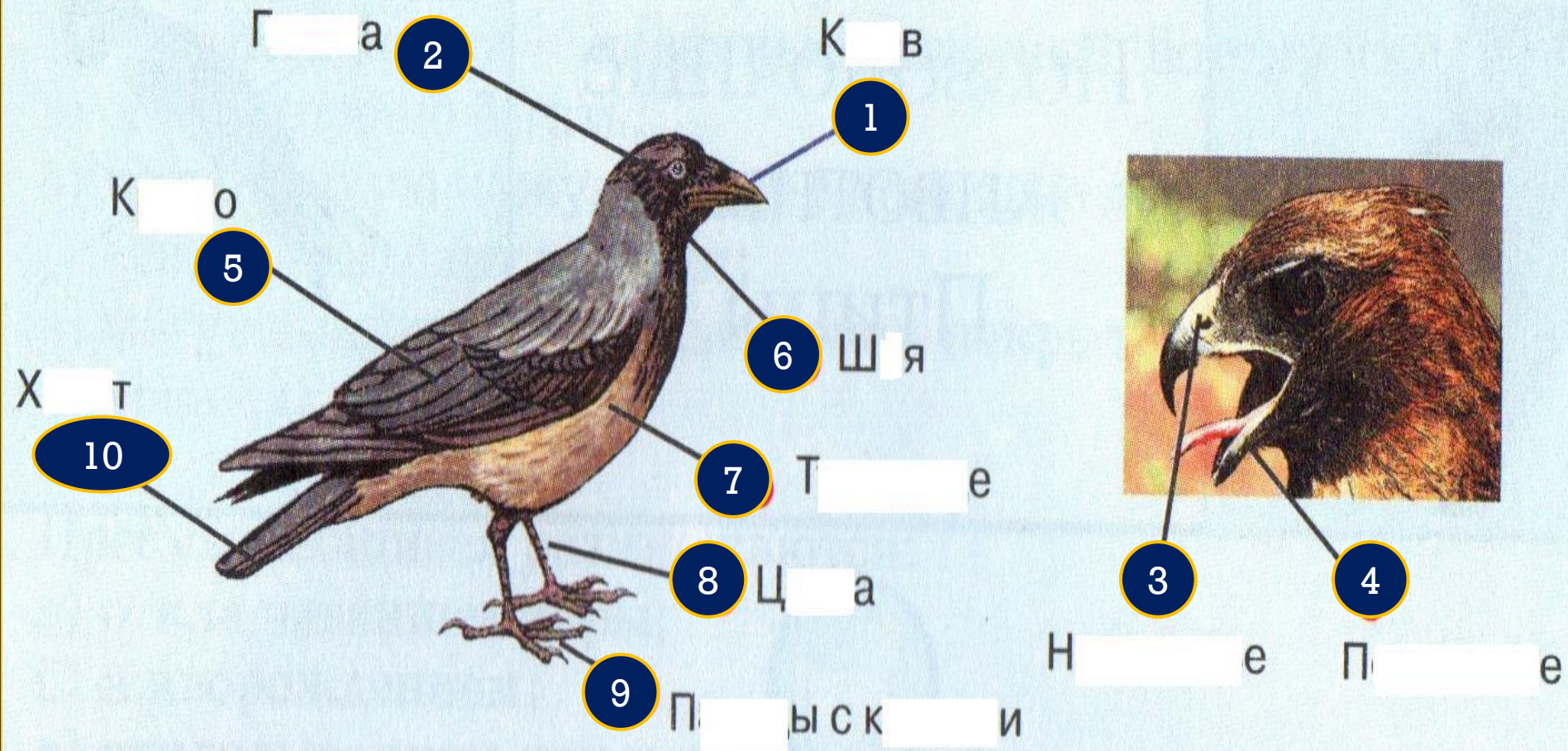
5. Пингвин **с** . . . **й**

Органы **ДЫХАНИЯ**

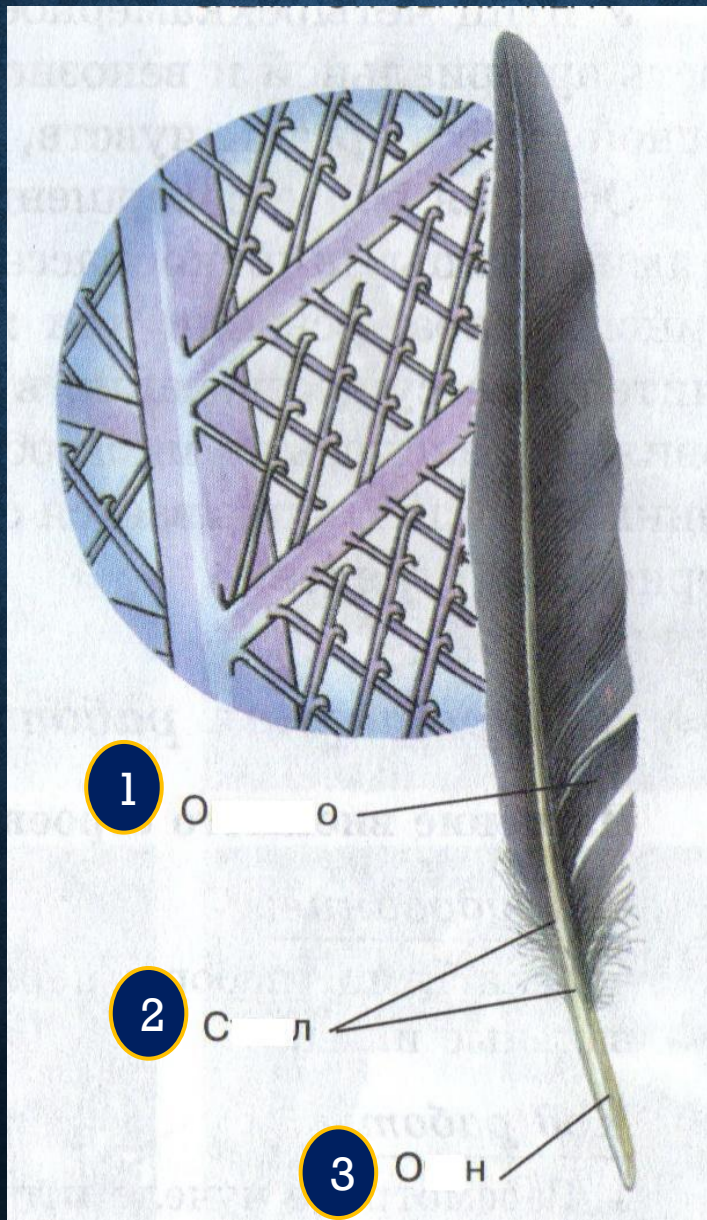
ПТИЦЫ:



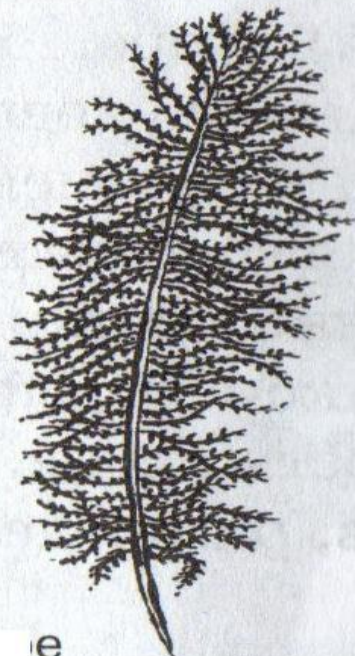
Внешнее строение ПТИЦЫ:



Строение **перьев:**



Перья птиц:



1

П е

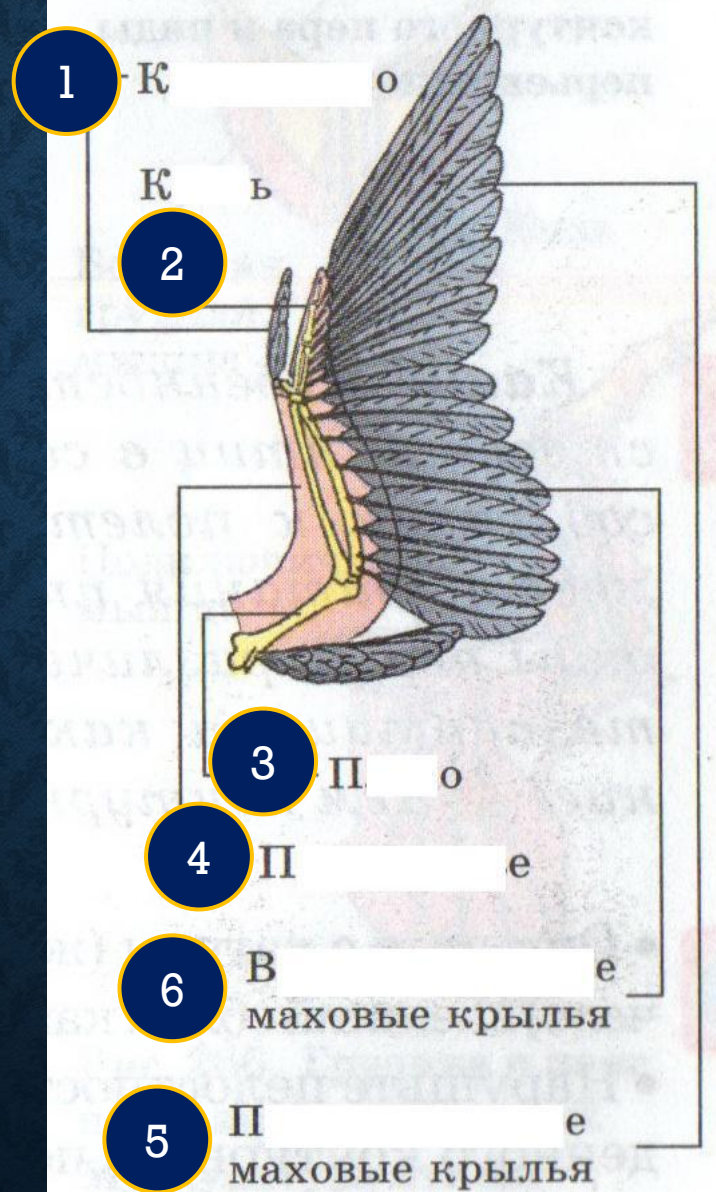


П х

2

Строение **крыла**

ПТИЦЫ:



Значение птиц:



1. «С Ы»



2. О Т ОХОТЫ

природы



3. К Ы ПИЩЕВЫХ



4. Э Е ЗНАЧЕНИЕ

полезны



5. **О** **и** насекомых



6. **У** **т** вредных насекомых и гызунов.



7. **Р** **и** семян и плодов



8. Птичий **п** ... **т**

Перелётные ПТИЦЫ: **Городские** ПТИЦЫ:

Дневные **хищные** птицы: Ночные **хищные**
птицы:

