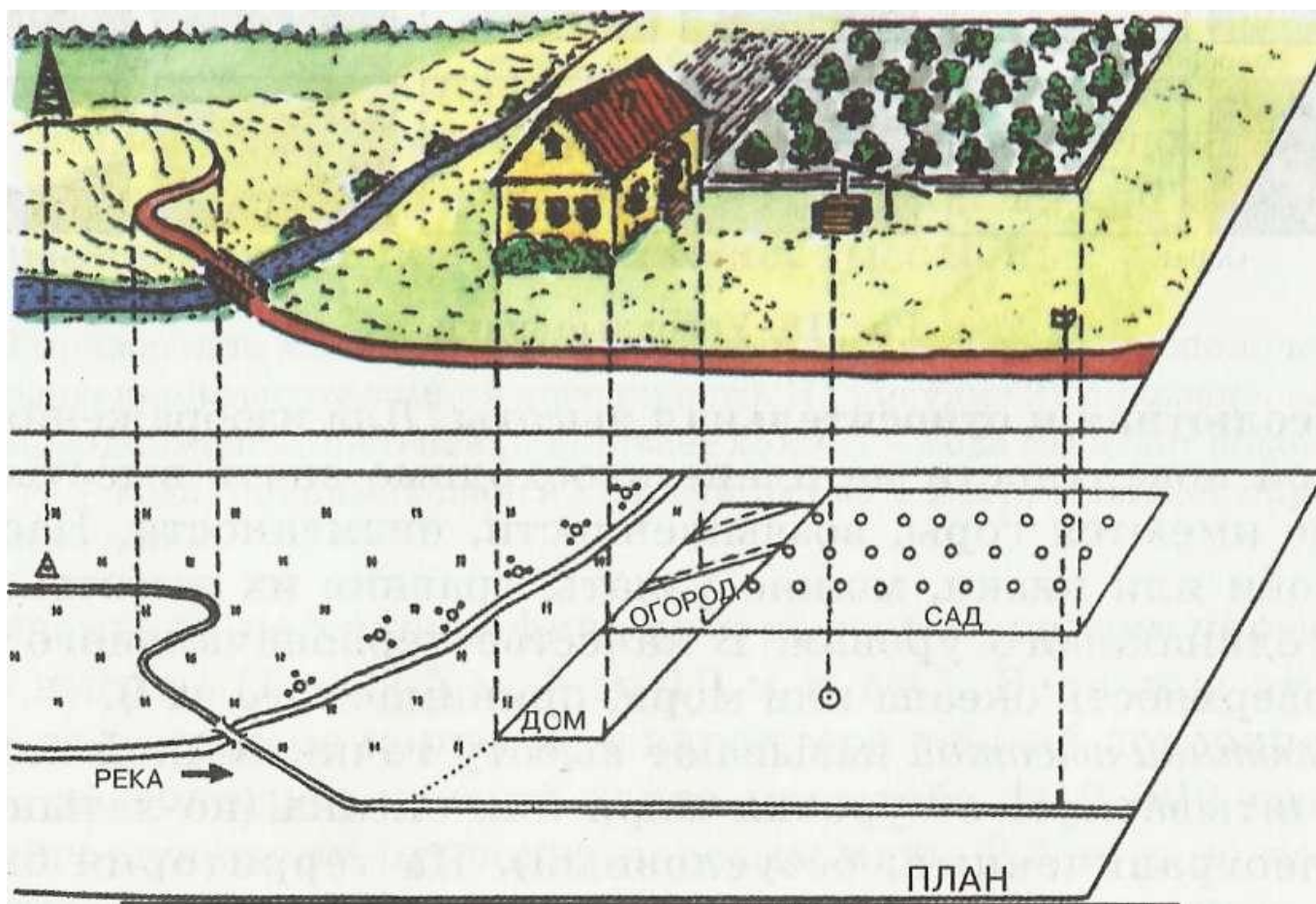


План местности. Как составить план местности. Составление простейшего плана местности.



Виды изображений на земной поверхности

План местности



Географическая карта



Аэрофотосъёмка



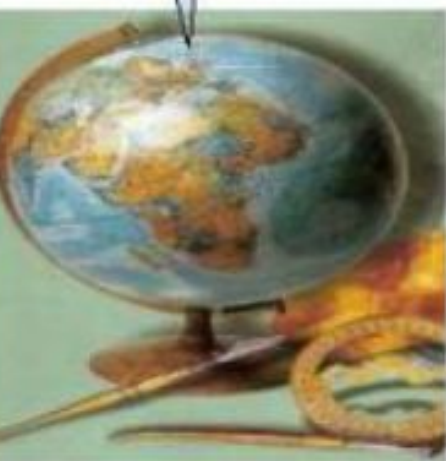
Космический снимок



Виды изображения земной поверхности

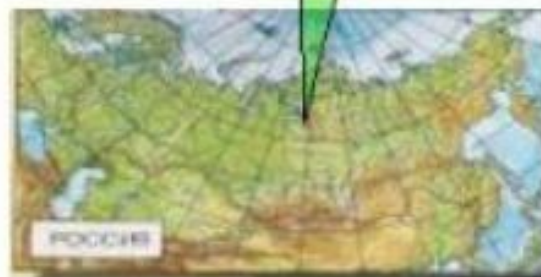
Глобус

- это объёмная модель планеты, уменьшенная во много раз.



Карта

- обобщенное уменьшенное изображение земной поверхности на плоскости с помощью условных знаков.



План – это чертёж, на котором условными знаками изображён в уменьшенном виде небольшой участок земной поверхности.

Условные знаки плана отличаются от условных знаков карты.



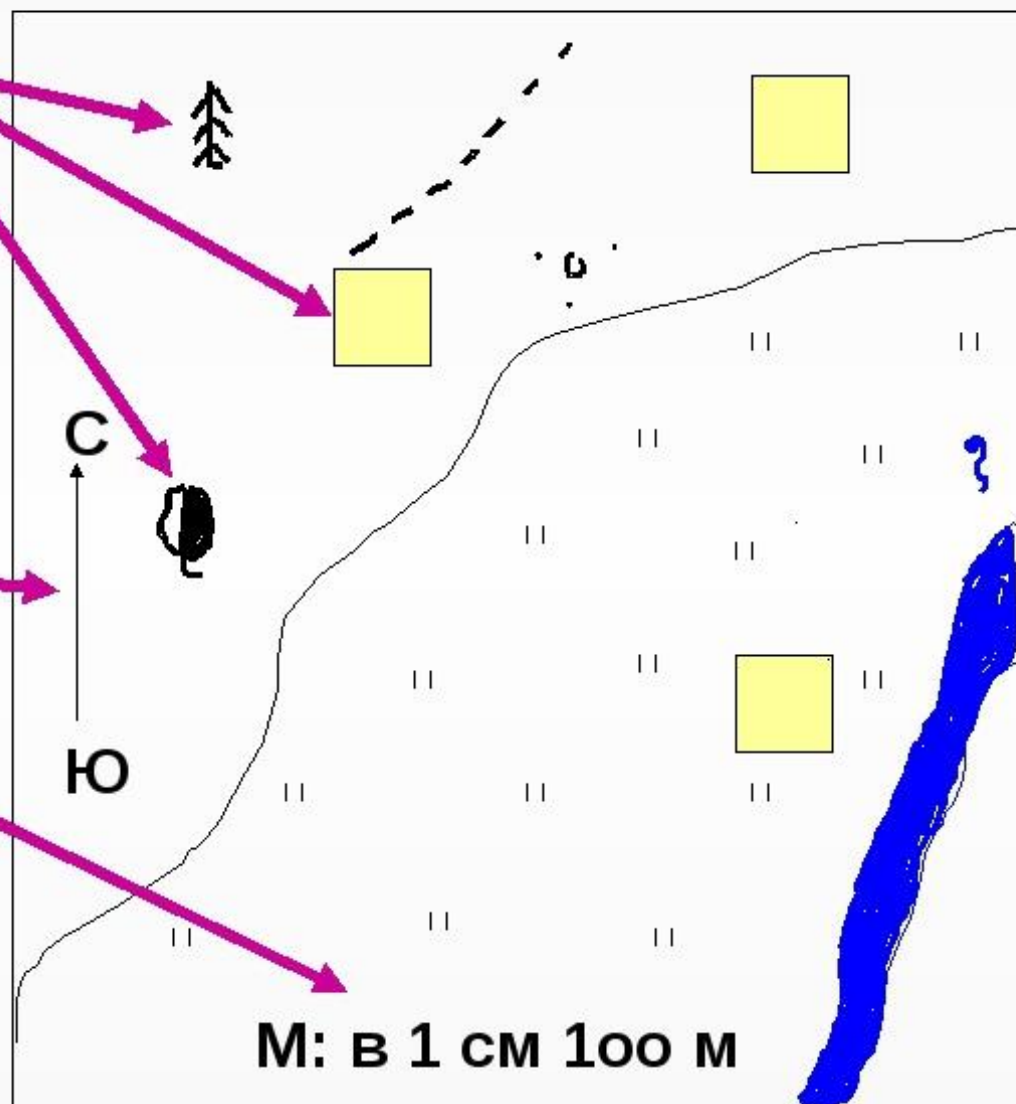
Рис. 21. План сельской местности (часть плана на Алтае) 1:3000

1. Какой способ изображения предметов наиболее точен?

- а) план;
- б) рисунок;
- в) аэрофотоснимок;
- г) снимок из космоса.

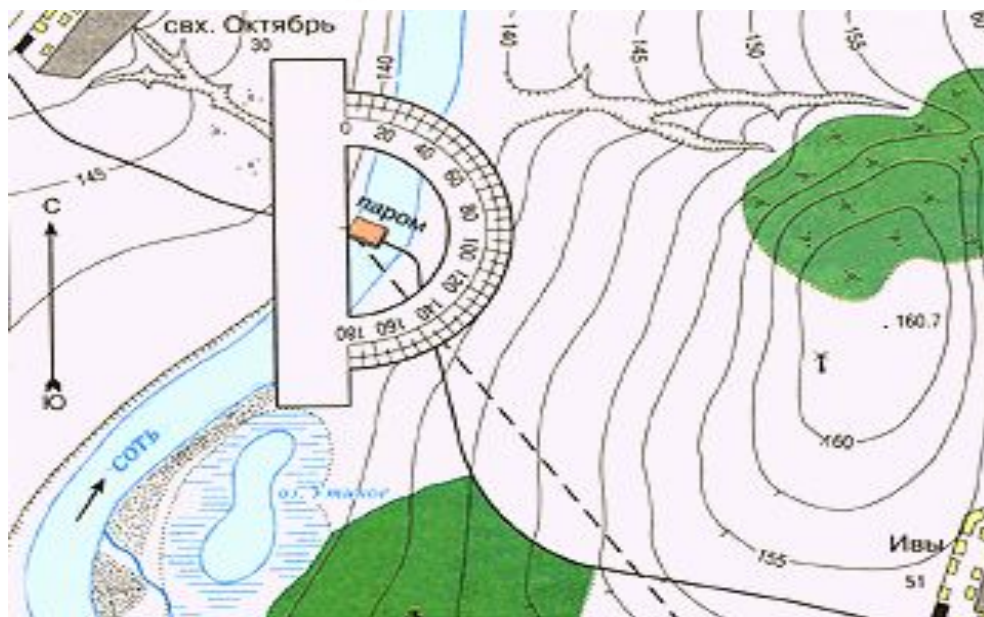
Особенности плана местности

- ❖ **Условные знаки**
- ❖ **Линия-ориентир по сторонам горизонта**
- ❖ **Масштаб**
- ❖ **Нет градусной сетки**



План местности - уменьшенное изображение небольшого участка местности на плоскости с помощью условных знаков.

План местности (К) – это чертеж небольшого участка местности.



Масштаб показывает **во сколько раз** расстояние на местности **уменьшены** при перенесении их на план или карту (О).

Масштаб – это **число** которое показывает **во сколько раз** расстояние на местности **уменьшены** или **увеличены** при изображении их на плане (К).

Масштаб обозначают **заглавной** **буквой «М»**

Для того чтобы знать, во сколько раз уменьшены предметы и расстояния на чертеже по сравнению с действительными на местности, масштаб указывают в нижнем правом углу плана.

Его записывают:

Масштаб

1: 10

в 1см 100м

цифрами 1: 10

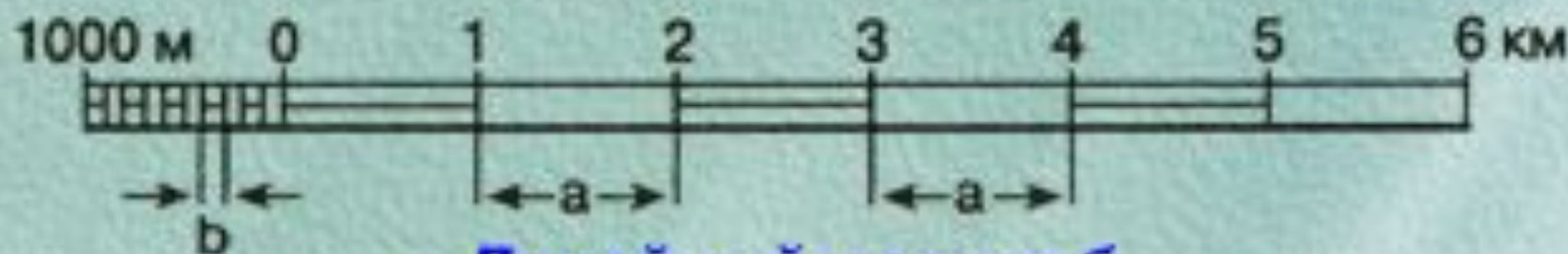
Говорят, что масштаб чертежа один к десяти. Это значит, что размеры уменьшены в 10 раз.

1:100 000

Численный масштаб

в 1 сантиметре — 1 километр

Именованный масштаб



Линейный масштаб

Численный масштаб.

М 1:5000

Показывает, что в одном см на листе бумаги содержится 5000 см на местности.

Значит при составлении плана действительные расстояния между географическими объектами уменьшены в 5000 раз.

Пользоваться таким масштабом не очень удобно, поэтому сантиметры переводят в метры.



Именованный масштаб.

5000см = 50 метрам
в 1 см – 50м

**Именованный масштаб показывает
какое расстояние на местности
соответствует 1 см на плане.**



Запишите ответы в тетрадь

1. Во сколько раз расстояние на плане уменьшено, если масштаб:

1: 100

1:500

1:100000

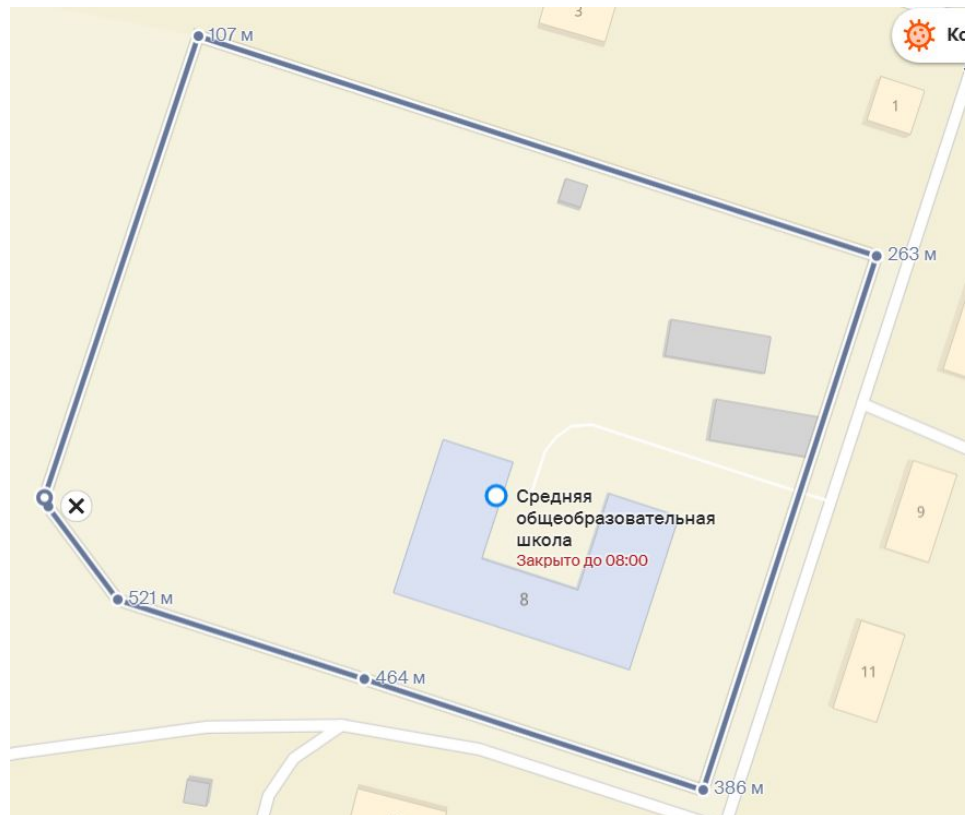
2. Какому расстоянию на местности соответствует участок плана длиной 10 см, если :

M 1:1000

в 1 см – 20 м ?

Практическая работа. «Составление простейшего плана местности»

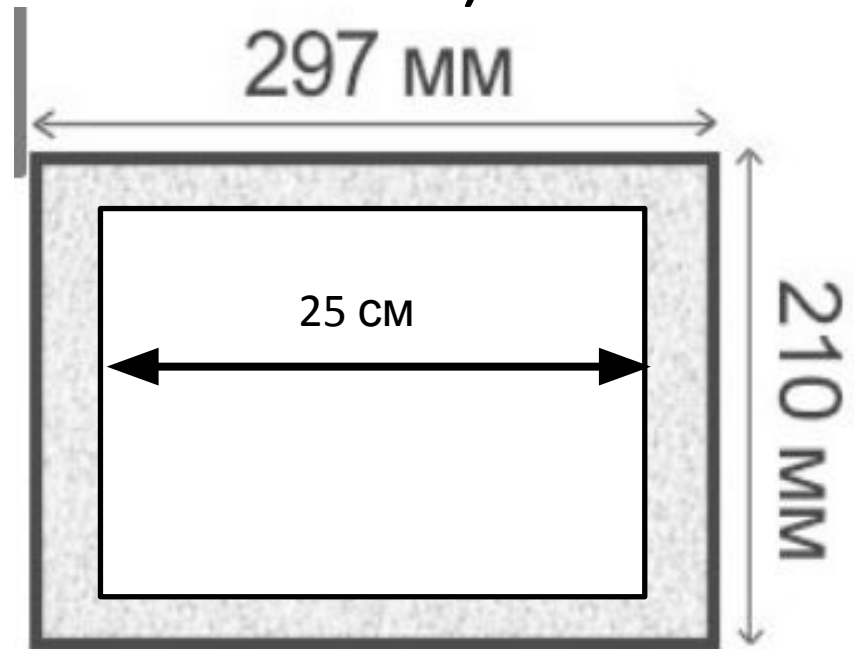
- **Цель работы:** Научиться составлять план пришкольного участка.





Задание: Нужно начертить на листе А4 план школьного участка со школой.

1. Записать размеры
2. Выбрать масштаб (во сколько раз нужно уменьшить сторону участка, чтобы она вошла на лист А4?)



Решение: Найдем соотношение заданных размеров:

$$155\text{м}:0,25\text{м}=620$$

Это значит, что в 1 м листочка умещается 620м участка (в 1см – 6,2м).

Т. е. 155м участка надо уменьшить в 6,2 раза, чтобы вместить в 25 см листа.

Для удобства масштаб выберем круглый: в 1м листа – 6м участка, (т.е. в 1 см-600см) -> **М 1:600**

3. Нарисовать на А4 с помощью карандаша и линейки план участка со школой в масштабе.

4. Подписать размеры, масштаб, указать направление на север.

5. Подписать и сдать работу.

Домашнее задание:

1. Параграф №4 читать.
2. Задания на стр. 14 письменно: 1, 2, 3.
3. Стр. 16, вопросы 1, 2, 3, 6 письменно.
4. Доделать план кабинета (или сделать план своей комнаты) в тетради в масштабе (делать