



**НЕМНОГО
ИНТЕРЕСНОГО
О ОБ
УГЛЕВОДАХ**



моносахариды

полисахариды

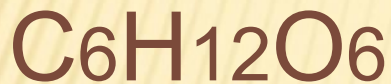


дисахариды



↓

Моносахариды



Глюкоза

Фруктоза

Галактоза

↓

Дисахариды



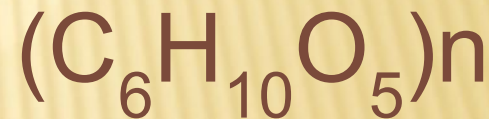
Сахароза

Лактоза

Мальтоза

↓

Полисахариды



Крахмал

Гликоген

Клетчатка

НАХОЖДЕНИЕ УГЛЕВОДОВ В ПРИРОДЕ

Углеводы входят в состав клеток и тканей всех растительных и животных. На долю углеводов приходится около 80% сухого вещества растений и около 20% животных.



ГЛЮКОЗ

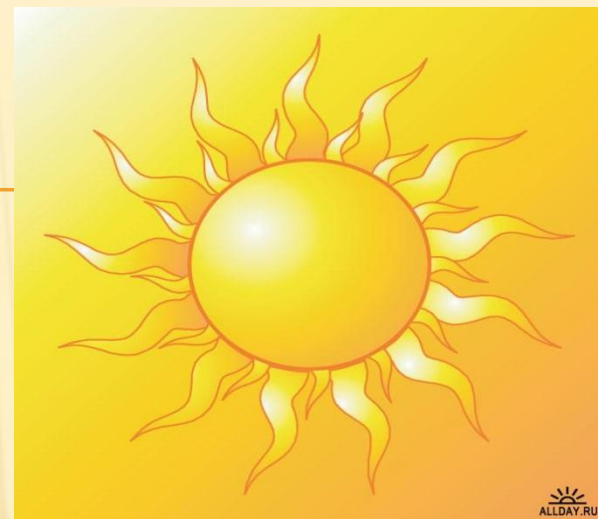
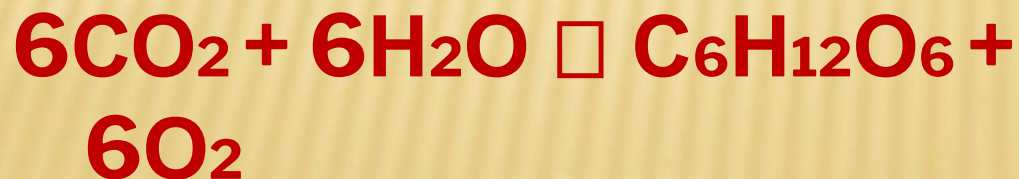
А

Единственный

источник энергии

на Земле (кроме ядерной) –
это Солнце.

Аккумуляция этой энергии
происходит в процессе
фотосинтеза в клетках
растений:



ФРУКТОЗА И ГЛЮКОЗА

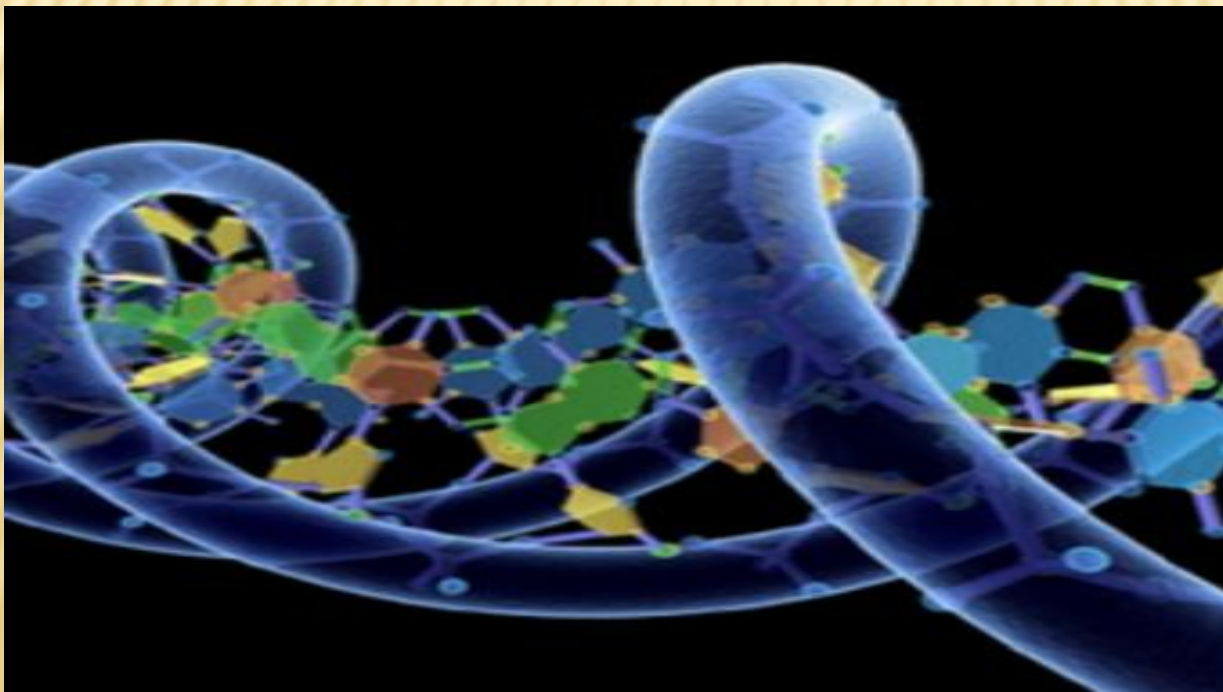
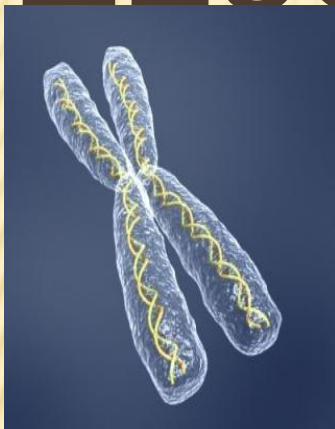
В больших количествах содержится в сладких фруктах и пчелином мёде.



РИБОЗА И

ДЕЗОКСИРИБОЗА

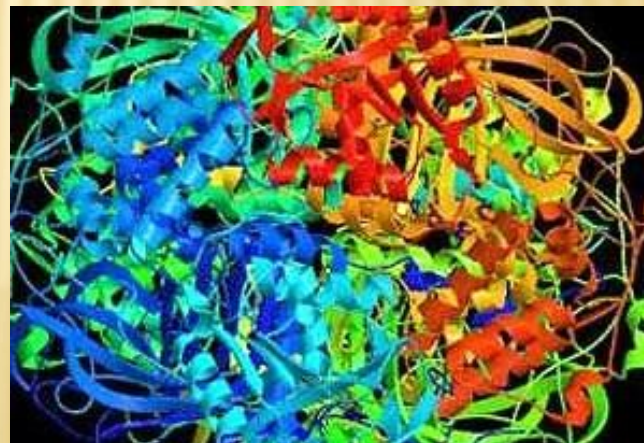
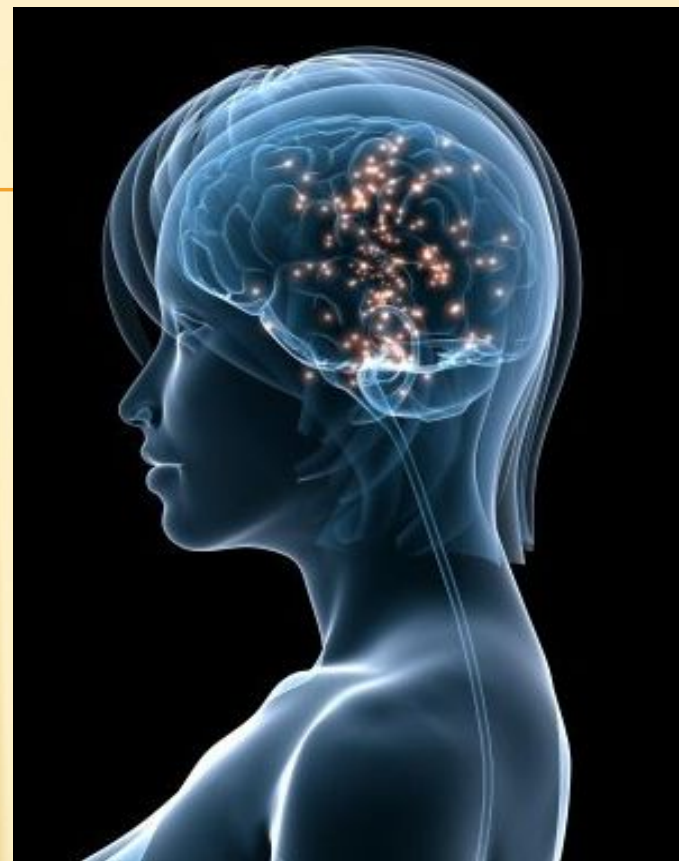
В качестве структурного фрагмента входят в состав нуклеиновых кислот – ДНК и РНК, входят в структуру гена.



УГЛЕВОД

Ы

Участвуют в
синтезе белков,
ферментов,



САХАРОЗА

Сахароза, тростниковый или свекловичный сахар, один из важнейших дисахаридов.



КРАХМАЛ

главный резервный

полисахарид

растений;



ЦЕЛЛЮЛОЗА В ПРИРОДЕ

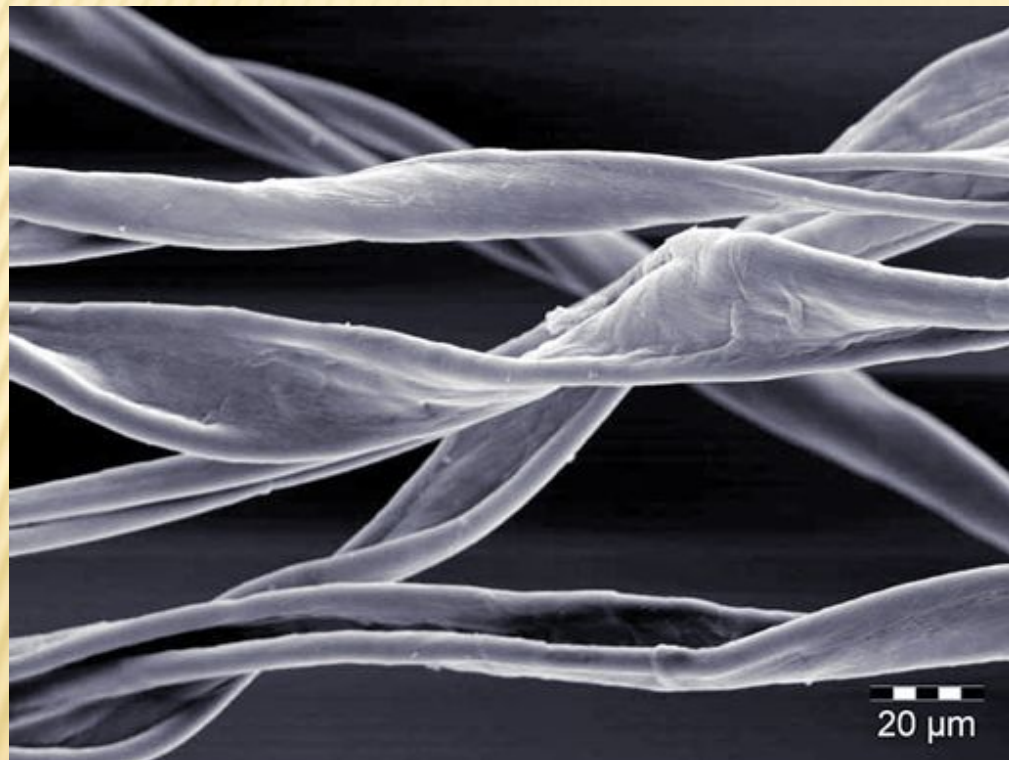


Хлопок и нити

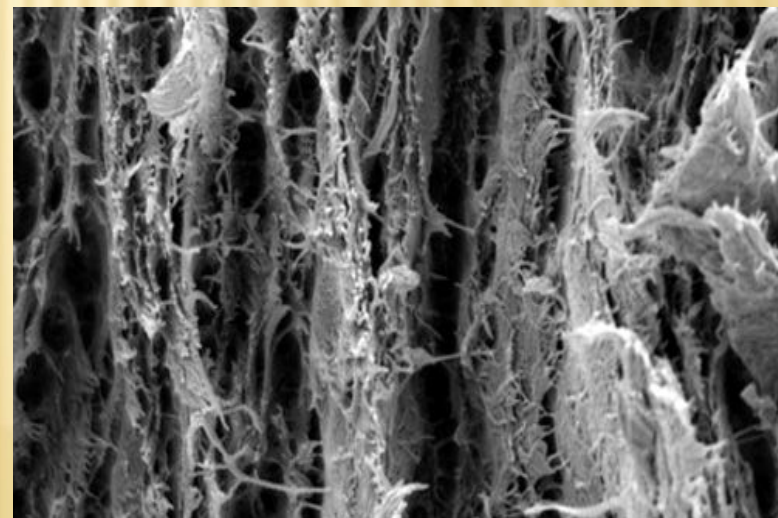
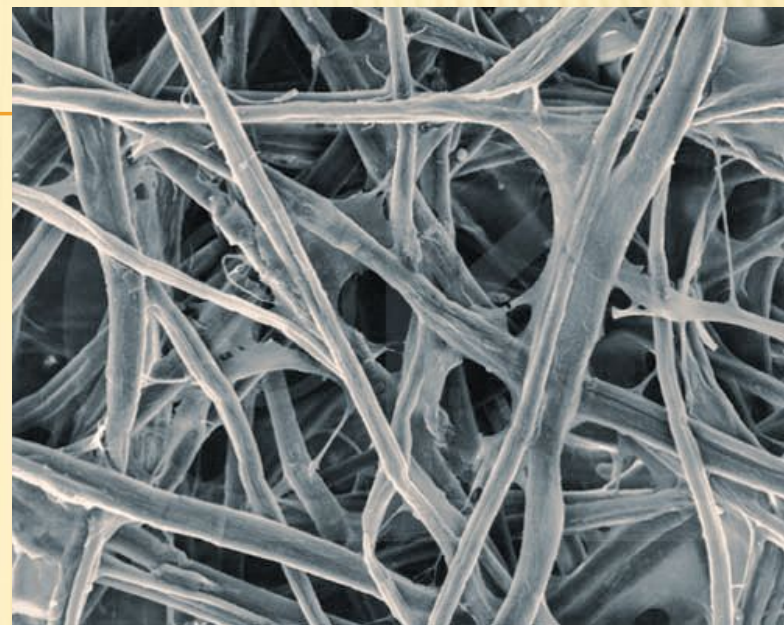


Лён и волокна из льна

ЦЕЛЛЮЛОЗА



**ПУЧОК ЦЕЛЛЮЛОЗНЫХ
ВОЛОКОН ПОД ЭЛЕКТРОННЫМ
МИКРОСКОПОМ.**



Деревянная целлюлоза



ПРИМЕНЕНИЕ УГЛЕВОДОВ



ГЛЮКОЗА



В медицине.



УГЛЕВОДЫ

Источник питания.



САХАРОЗ

А

Сахар - в качестве
продукта питания.



УГЛЕВОДЫ

Запасающая функция,
резерв питательных
веществ и энергии (в виде
АТФ) в орга



УГЛЕВОДЫ

Агар-агар (из морских водорослей) применяют в кондитерской промышленности.

Торт «Птичье молоко» и желе.



КРАХМАЛ

В пищевой промышленности крахмал используется для получения ГЛЮКОЗЫ В пищевой промышленности крахмал используется для получения ГЛЮКОЗЫ и ПАТОКИ



ЦЕЛЛЮЛОЗА



Самая гигиеничная одежда - хлопок, лён.

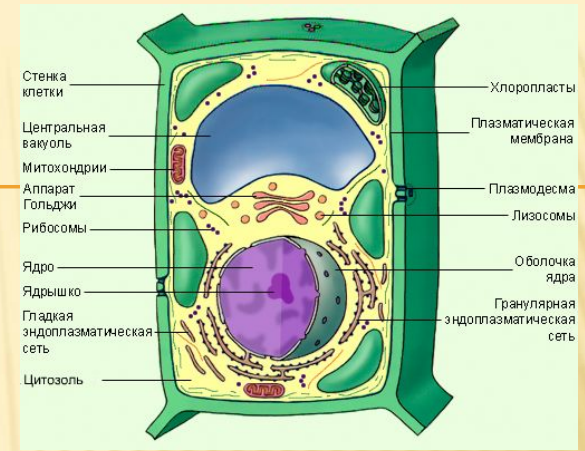


ЦЕЛЛЮЛОЗА И ХИТИН

Строительный материал

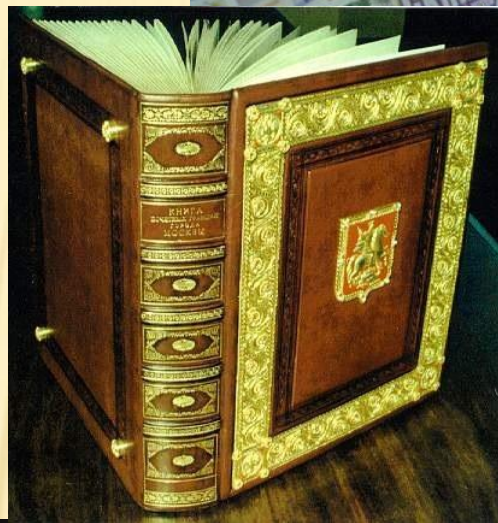
растительных клеток (каркас для оболочек клеток).

Хитин образует наружный скелет ракообразных, насекомых, паукообразных.



ЦЕЛЛЮЛОЗА

Бумага, деньги, книги,
газеты, фото- и
киноплёнка.



ЦЕЛЛЮЛОЗ

А
Деревянные дома, мебель.



barahla.net

