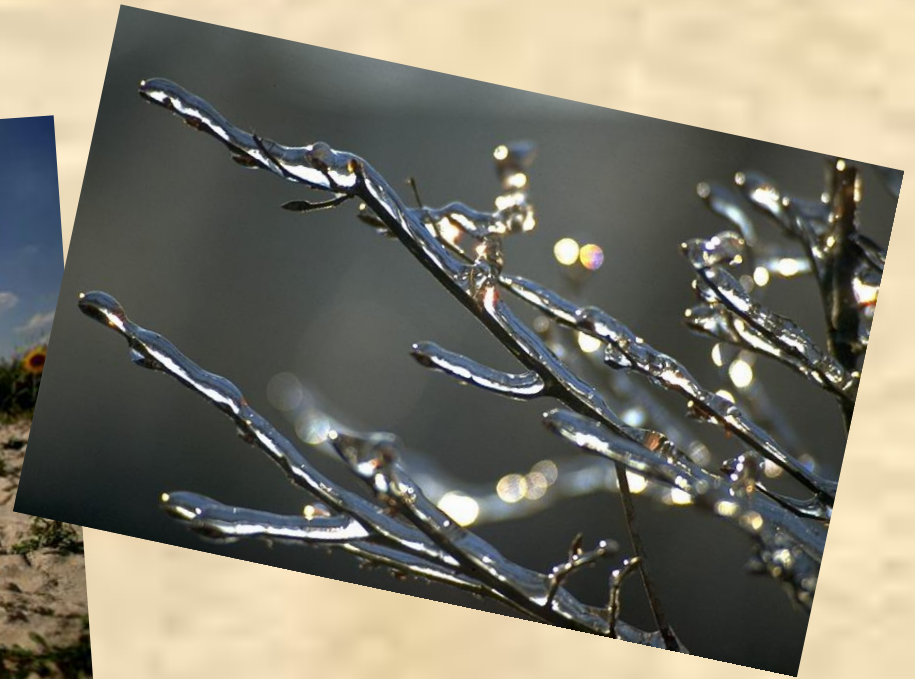


Неблагоприятные климатические явления





Стихийные погодные явления – это атмосферные явления, которые могут наносить или наносят убытки хозяйству и населению.



Засухи



Засухи опасны тем, что снижаются влагозапасы почвы и возникает гибель культурных растений.

Суховеи

Ветер при
суховеи или
сильный, или
умеренный.



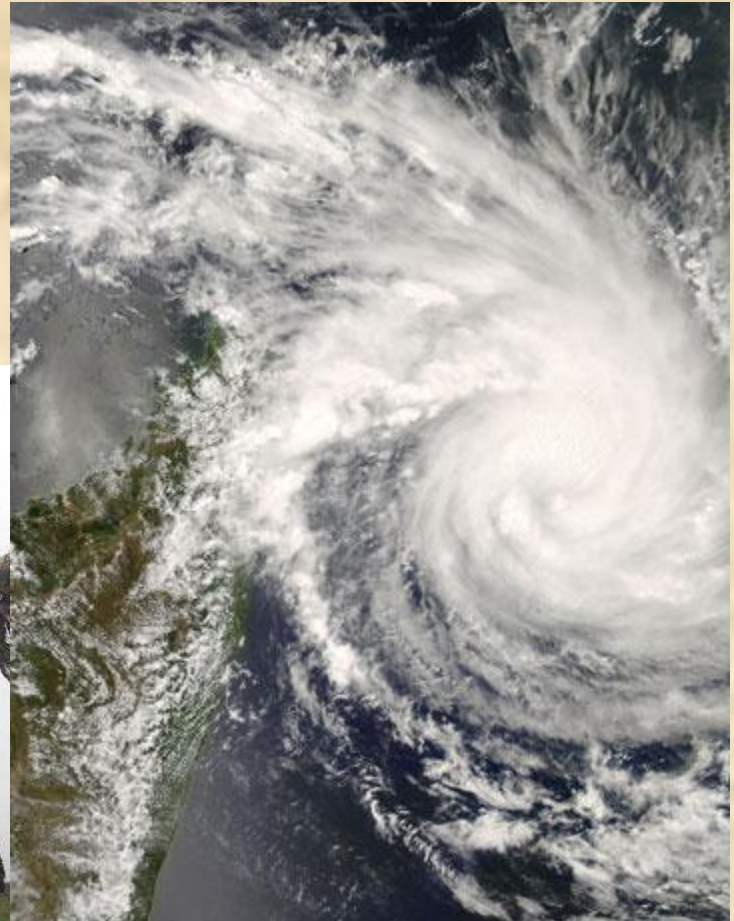
Пыльные бури

Высота бури может быть от 2м. до 9км.



Ураганы

Скорость ветра
достигает до
117км/ч.



Морозы и заморозки

Обычно морозы
наступают в январе.



Заморозки
наблюдаются весной
или осенью.

Град и гололёд

Град — вид
ливневых осадков



Гололёд —
нарастающие атмосфер
ерные осадки в виде
слоя плотного
стекловидного льда

Опасные природные явления.

- Во время грозы самым страшным кажется гром.
- Что такое гром?
- В грозу от вспышки молнии воздух быстро нагревается, расширяется и получается гром.

Гром не опасен человеку,
опасна молния.



Последствия шторма в Керченском проливе



Берег Азовского моря,
заваленный перепачканными
мазутом водорослями.



Наводнение



Смерч на Черном море





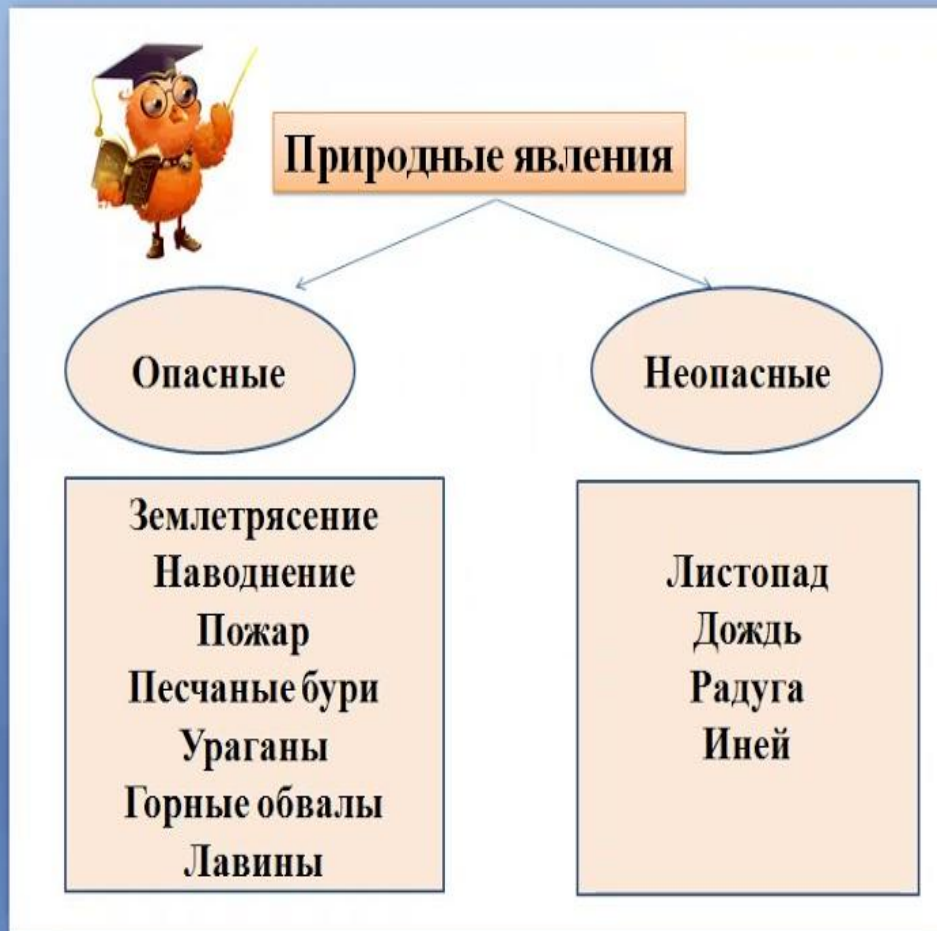
Станция « Ураганная»





Станция «Оползневая»





Способы борьбы со стихийными погодными явлениями:

- *Не вырубать леса в Крымских горах;*
- *Не выпасать скот;*
- *Не уничтожать лесополосы;*
- *Учитывать оползневое состояние территории при строительстве.*



Неблагоприятные зоны для жизни человека



В Приморье очень сырое лето: люди страдают одышкой, быстро ржавеет всё железное. В Восточной Сибири находятся самые холодные районы Северного полушария, где любые постройки возводить крайне сложно из-за наличия мёрзлых грунтов. Здесь самые большие годовые перепады температур на нашей планете. Такие условия создают большие трудности не только живущим в них людям, но и орудиям труда.

Природные условия и здоровье человека



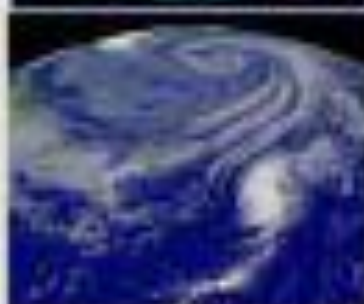
Связь между природными условиями и здоровьем человека очевидна. От качества воды, воздуха, почв, от климатических условий зависит состояние здоровья, его трудоспособность и долголетие.

Стихийные природные явления



Значительные трудности в жизни и деятельности человека связаны со стихийными природными явлениями. Стихийные природные явления могут принимать катастрофический характер. Особый страх людям всегда внушали вулканические извержения, смерчи, землетрясения и наводнения.

Изучение предсказание стихийных природных явлений



Для борьбы со стихийными природными явлениями, надо прежде всего знать причины их происхождения. На помощь приходят учёные, изучающие и старающиеся предсказать стихийные природные явления. Существуют разные методы предсказания: с помощью приборов, наблюдения из космоса, народные приметы и наблюдение за животными.

Правила поведения

- уметь предвидеть опасность;
- уметь контролировать своё поведение;
- быть самостоятельным;
- уметь думать, анализировать, находить выход из создавшейся ситуации;
- быстро принимать решения;
- быть настойчивым и упрямым, когда это потребуется;
- уметь подчиниться, если это нужно;
- не отчаиваться, если нет больше сил бороться за жизнь;
- искать другие пути, прежде чем сдаться;



Определить
направление
выхода



Сориентироваться



Выходить
к населённому
пункту



Оказать помощь
пострадавшим,
больным,
ослабленным
(если они есть)



Соорудить
временное
жилище



Найти
топливо
и развести
костёр



Подавать
аварийные
сигналы
поисковым
группам



Приготовить
пищу



Организовать
поиск воды
и пищи

**ВЫБОР
РЕШЕНИЯ**

Самое дорогое у человека – это
жизнь, берегите ее!

