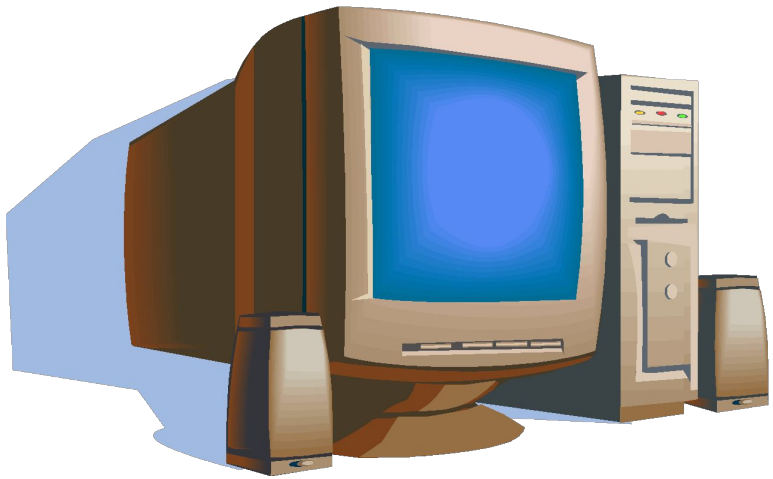


Примеры использования
внешних устройств,
подключаемых к компьютеру, в
учебных целях. Программное
обеспечение внешних
устройств"



Автор: Николаев К.А
Группа: ТАОП111
Руководитель: Кузнецова
Надежда Владимировна

Оглавление.

- Дайте определение «Периферийные устройства персонального компьютера».
- Перечислите по назначению периферийные устройства компьютера? Приведите примеры.
- Перечислите основные внешние устройства, подключаемые к компьютеру? Их назначение?
- Дайте определение понятия «Интерфейс».
- Перечислите различные способы (проводные и беспроводные) подключения внешних устройств вывода информации к персональному компьютеру.
- Перечислите виды принтеров? Кратко опишите каждый вид.
- Дайте определение понятия «Драйвер».

Что такое Периферийные устройства персонального компьютера

Периферийные устройства –
это любые дополнительные и
вспомогательные **устройства,**
которые подключаются к ПК для
расширения его
функциональных возможностей.

Перечислить по назначению периферийные устройства компьютера? Примеры.

Устройства ввода информации.
(клавиатура, мышь, трекбол, джойстик, сканер, микрофон и т. д.)

Перечислите основные внешние устройства, подключаемые к компьютеру? Их назначение?

- По назначению периферийные устройства можно подразделить на устройства ввода данных; устройства вывода данных; устройства хранения данных; устройства обмена данными.

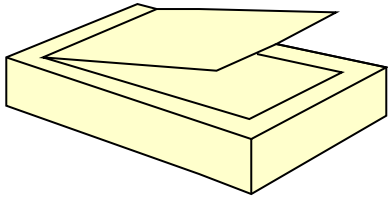
Что такое «Интерфейс».

- **Интерфейс**— общая граница между двумя функциональными объектами, требования к которой определяются стандартом; совокупность средств, методов и правил взаимодействия (управления, контроля и т.д.) между элементами системы.

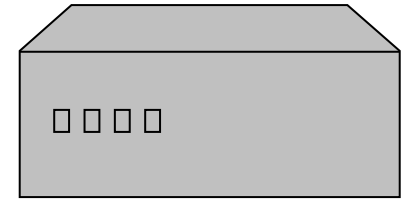
Различные способы (проводные и беспроводные) подключения внешних устройств вывода информации к персональному компьютеру

- USB
- HDMI
- Наушники
- микрофон



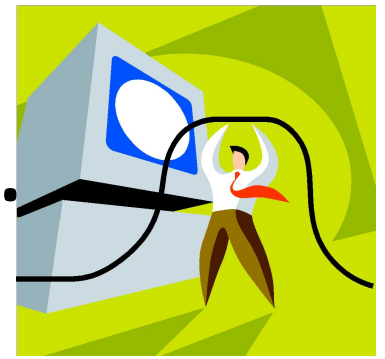


Виды принтеров



- Лазерные.(Они печатают текст с помощью специального порошка - тонера. Изображение с помощью лазера наносится на фотобарабан, а потом с него переносится на бумагу и запекается в термоузле).
- Светодиодные. (Вместо лазера используются светодиоды).
- Струйные.(Печатают изображение с помощью жидкой краски).

Что такое Драйвер.



- Драйвер - это специальная программа, которая помогает операционной системе распознать подключенное устройство и правильно работать с ним. Получается, что драйвер связывает механические части компьютера с "виртуальной" электронной.

Спасибо за просмотр!

