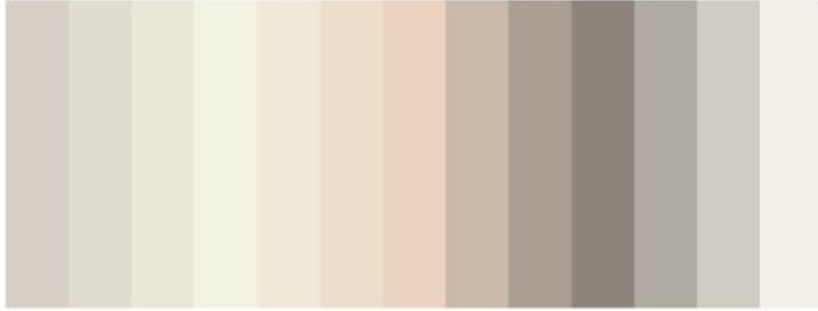


Может быть покраску в теплый тон
уйти? Не в серый...



RAL 9010

А как бы по читабельнее «горы сделать», сейчас
ваши полосочки я не понимаю как воплотить, это
просто нарезка плитки? Она не совсем удобно в
исполнении.

Можно как то по конкретнее раскладку? Или не
плитку а какие то прочные панели как второй
вариант?

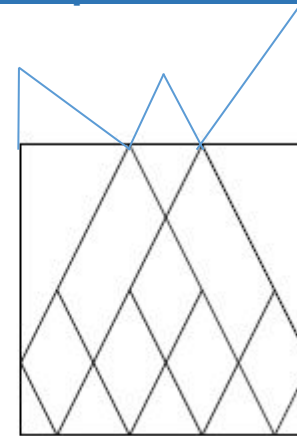


**08
avio**

paint



grout



Сейчас уходим от черного, цель высветлить поднять
визуально фасады, можно в более светлый тон уйти,
почти в белый/слоновую кость?....