

Этапы развития психологии как науки

4
ЭТАП

ПСИХОЛОГИЯ КАК
НАУКА,
ИЗУЧАЮЩАЯ ФАКТЫ,
ЗАКОНОМЕРНОСТИ
И МЕХАНИЗМЫ
ПСИХИКИ

Сформировалась на базе материалистического взгляда на мир. Основой современной российской психологии является закономерное осмысление теории отражения.

3
ЭТАП

ПСИХОЛОГИЯ КАК
НАУКА
О ПОВЕДЕНИИ

Начинается в XX в. Задачи психологии -- наблюдение за тем, что можно непосредственно увидеть, а именно: поведение, поступки, реакции человека. Мотивы, вызывающие поступки, не учитывались.

2
ЭТАП

ПСИХОЛОГИЯ КАК
НАУКА
О СОЗНАНИИ

Начинается в XVII в. в связи с развитием естественных наук. Способность думать, чувствовать, желать назвали сознанием. Основным методом изучения считалось наблюдение человека за самим собой и описание фактов.

1
ЭТАП

ПСИХОЛОГИЯ КАК
НАУКА
О ДУШЕ

Такое определение психологии было дано более двух тысяч лет назад. Наличием души пытались объяснить все непонятные явления в жизни человека.

АНТИЧНОСТЬ

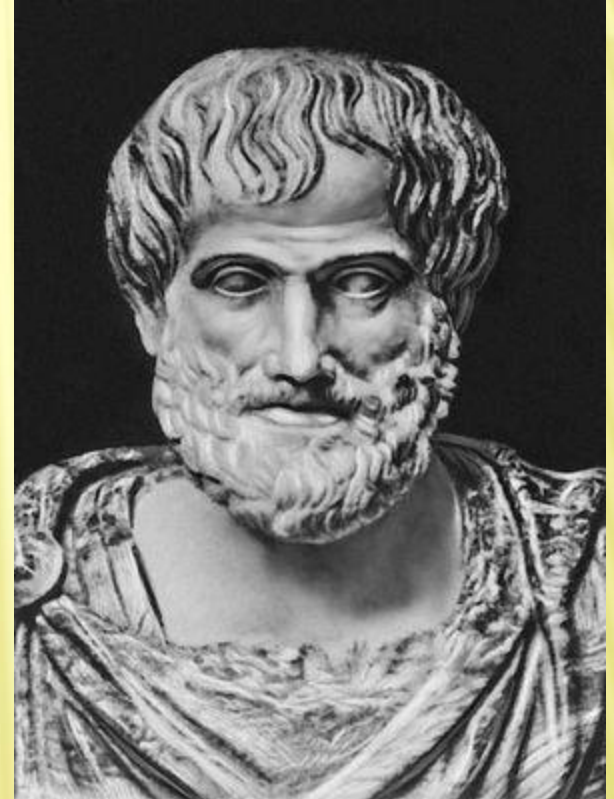
- Ранние античные авторы нередко уделяли в своём творчестве внимание ***проблемам природы человека, его души и разума.***
- из всего спектра взглядов древних авторов дошла
- классификация темпераментов Гиппократом,
- идеи Платона оказали влияние на развитие философских основ представлений о психике, в частности, представление о человеке, как существе, раздираемом внутренним конфликтом мотивов, нашло своё отражение в психоаналитических представлениях о структуре личности.
- Как и у большинства других наук, «дедушкой» психологии справедливо можно назвать Аристотеля, в своём трактате «О душе» давшего развёрнутый анализ предмета психологического исследования.

**АРИСТОТЕЛЬ (384-322 ДО Н.Э.) –
ДРЕВНЕГРЕЧЕСКИЙ ФИЛОСОФ, УЧЕНИК ПЛАТОНА**

Душа – форма жизни, функция тела

Ступени души по Аристотелю:

- растительная**
- животная**
- разумная, человеческая**



НОВОЕ ВРЕМЯ

В 1590 году Рудольф Гоклениус впервые использует термин «психология» для обозначения науки о душе. Его современник Оттон Касман считается первым, кто употребил термин «психология» в современном научном смысле.



**Рудольф
Гоклениус**

СРЕДНИЕ ВЕКА

- Средневековые работы о психологии в Европе были в целом сконцентрированы на вопросах веры и разума, в заметной степени христианскими философами начиная с Фомы Аквинского были заимствованы идеи **Аристотеля**. Из восточных учёных внимание психологическим вопросам уделял Ибн Сина (Авиценна).

XVIII ВЕК

- 2 августа 1795 года британский королевский астроном Невил Маскелайн впервые обнаружил ошибки, допущенные его ассистентом Дэвидом Киннбруком в расчётах. Киннбрук был уволен, но анализ ошибок, проведенный другим астрономом — Фридрихом Беззелом, положил начало систематическому изучению времени реакции, индивидуальных различий и «ментальной хронометрии» (mental chronometry), как критериев когнитивных процессов.

ХРИСТИАН ВОЛЬФ– НЕМЕЦКИЙ ФИЛОСОФ



(1679-1754)

**Впервые ввел в научный
оборот термин
«психология» в книгах
«Рациональная
психология» и
«Эмпирическая
психология»,
опубликованы в 1732-1734
гг.**

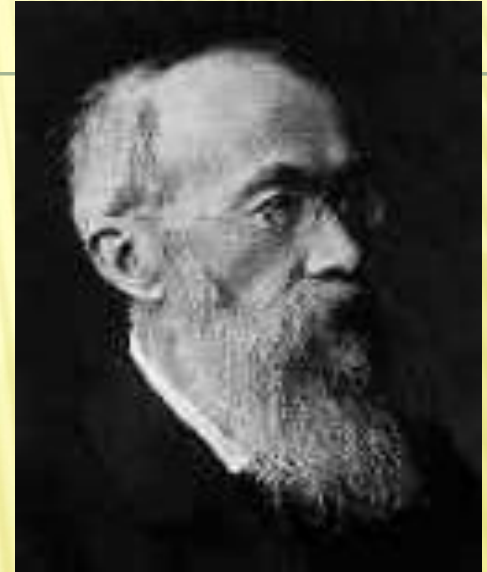
XIX ВЕК

Девятнадцатый век стал для психологии веком постепенного зарождения её как научной дисциплины, выделения соответствующих областей из философии, медицины медицины, точных наук.

Эрнст Вебер исследует зависимость интенсивности ощущений от интенсивности вызывающих их стимулов.

Герман Гельмгольц исследует нервную систему как основу психики, формулирует представления об «автоматических умозаклучениях», лежащих в основе восприятия пространства.

Однако главное имя в истории оформления психологии как науки — Вильгельм Вундт. Ученик и соратник Гельмгольца, Вундт в **1879 году** открыл первую в мире психологическую лабораторию, в которой проходили исследования феноменов сознания методом интроспекции. Этот год считается годом рождения психологии как науки



Вильгельм Макс Вундт (1832–1920)

немецкий физиолог, психолог, профессор философии, основоположник структурной психологии

XX ВЕК

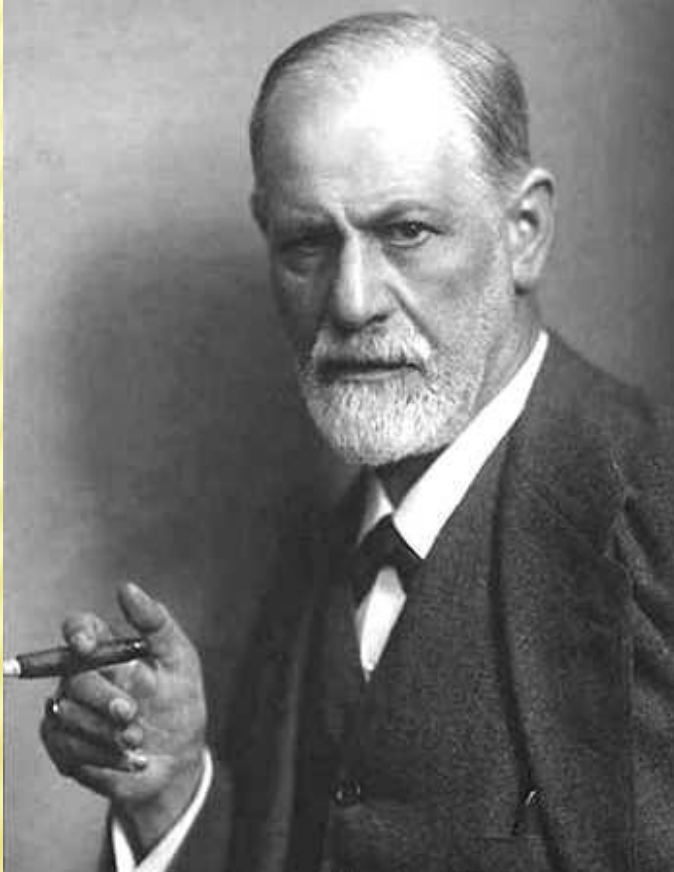
ПЕРВЫЕ ДЕСЯТИЛЕТИЯ

Самое начало двадцатого века отмечено бурным ростом нескольких направлений.

психоанализ — школа психотерапии, первоначально основанная на работах Зигмунда Фрейда, в которых человек описывался как система из нескольких независимых структур личности, борющихся друг с другом — Оно (Ид), Я (Эго), Сверх-Я (Суперэго). В этом конфликте Оно представляет собой биологические потребности человека, из которых основное внимание психоаналитики уделяли сексуальной потребности, а Сверх-Я представляет собой требования социума, культуры.

Развитие этой школы оказало сильное влияние не только на практику, но и на науку, заставив учёных обратить внимание на феномены, находящиеся за пределами сознания, на неосознаваемые детерминанты психической деятельности.

3. ФРЕЙД (1856 - 1939)



– австрийский психолог, психиатр и невропатолог, создатель психоанализа

Уровни психического – сознание и бессознательное

Анализ психических явления

- **Структура психической реальности**
- Я (Эго)
- Сверх-Я (Супер-эго)
- Оно (Ид)

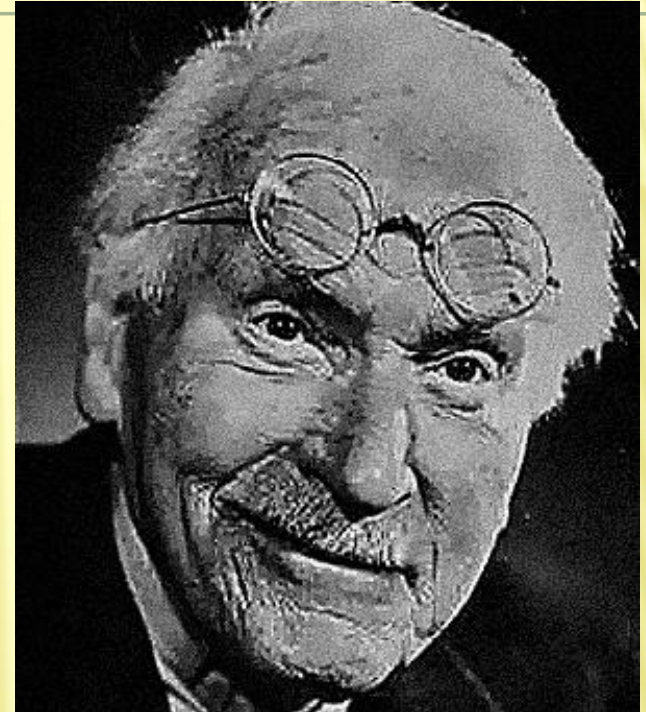
-
- В рамках первой психоаналитической школы к Зигмунду Фрейду присоединяются Альфред Адлер (известен как автор термина «комплекс неполноценности») и Карл Густав Юнг.

АЛЬФРЕД АДЛЕР (1870-1937)

- Чувство неполноценности и компенсация. Цель жизни – совершенство
- Креативное Я – первопричина личности, человек сам творит себя из наследственности, опыта, отношения к себе и миру

КАРЛ ГУСТАВ ЮНГ

- Структура личности (эго, личное бессознательное и его комплексы, коллективное бессознательное и его архетипы)
- Центр личности – самость
- Интенция (направленность) активности
- интроверсия (внутри себя)
- экстраверсия (вне, на окружающий мир)



(1875-1961)

швейцарский психолог,
психиатр, культуролог,
основатель
аналитической
психологии

XX ВЕК

- В США активно развивается **бихевиоризм** — основанная Дж. Уотсоном школа психологии, основанная на работах И.П.Павлова и Э.Торндайка о научении. Бихевиористы следовали позитивистскому требованию об исключении из рассмотрения науки всех явлений, кроме непосредственно наблюдаемых. Человек рассматривался как «чёрный ящик», в который входят стимулы, а выходят — реакции на эти стимулы.

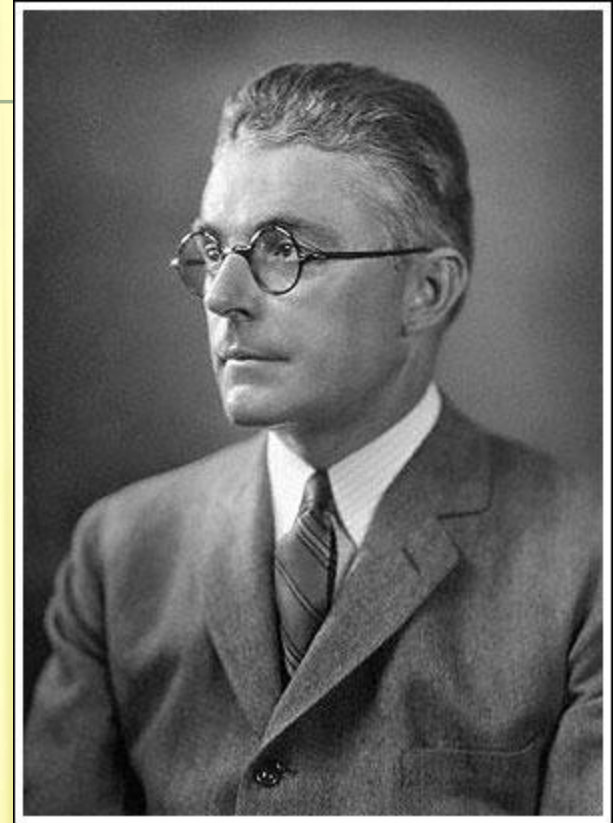
БИХЕВИОРИЗМ

(от англ. *behaviour* – поведение) – направление, рассматривающее психику как формы поведения.

Поведение – совокупность реакций организма на стимулы внешней среды

Формула: стимул-реакция
 $S \rightarrow R$

Задача психологии – установить однозначные отношения между стимулами и реакциями.



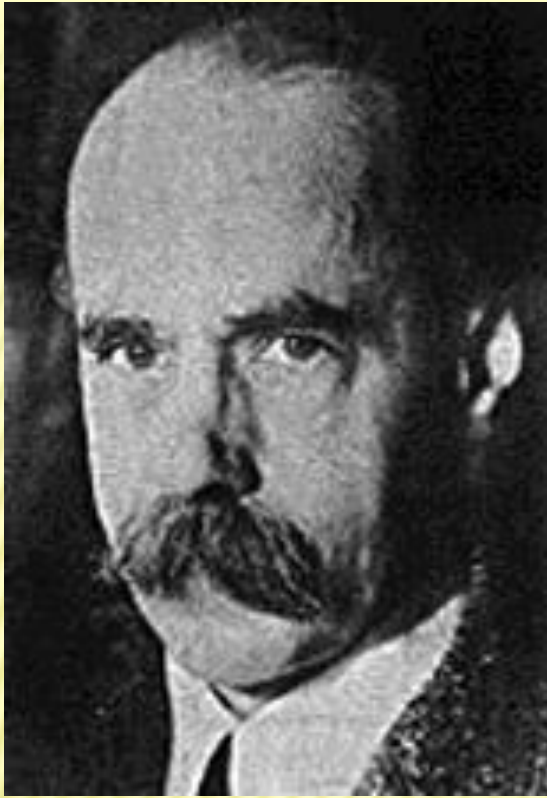
**Д. Уотсон
(1878-1958)**
американский
психолог,
основоположник
бихевиоризма

- *Человек – это опыт, приобретенный в течение жизни*
- *Внешнее окружение – ключевой фактор человеческого поведения*
- *Не следует задумываться над структурами и процессами, скрытыми в «разуме»*
- *Необходимо, чтобы изучаемые явления можно было надежно и объективно измерить*

XX ВЕК

- В Германии развивается гештальт-психология, являющаяся дальнейшим развитием на пути изучения феноменов сознания. В отличие от предшественников, гештальтисты не пытались выделить «кирпичики», из которых построено сознание, напротив, они полагали основным своим законом, что «целое всегда больше суммы составляющих его частей». В рамках этой школы было открыто много феноменов восприятия и мышления.

М. ВЕРТГЕЙМЕР



Гештальт (с нем. *gestalt* – форма, структура, образ) – целостная структура сознания
Человек есть часть *целого психического поля*, которая сама характеризуется целостностью

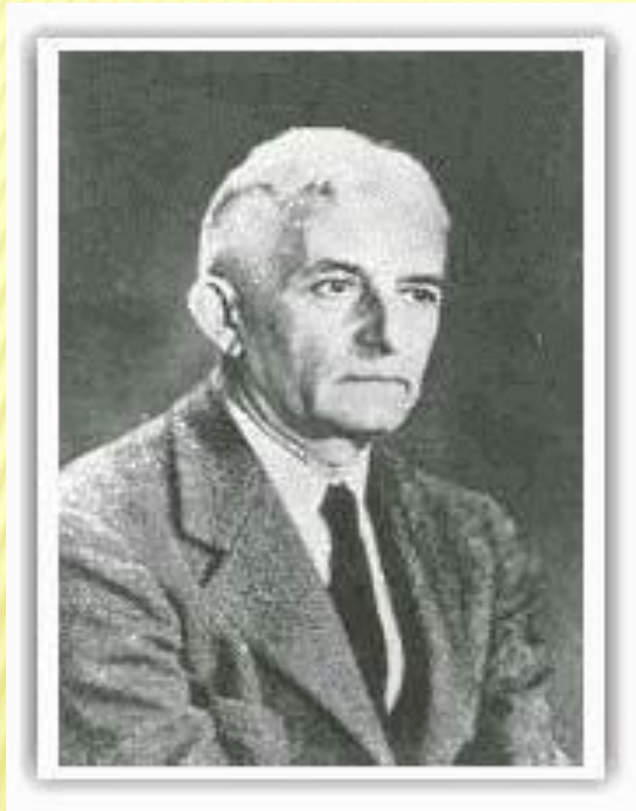
Выделены основные свойства и законы восприятия

Гештальтпсихология впервые осмыслила психику как единое целое

(1880-1943)

немецко-американский психолог, основатель гештальтпсихологии

В. КЕЛЕР



– (1887-1967) немецко-американский психолог, один из основателей гештальтпсихологии

Эспериментально доказал в опытах над животными (исследование интеллекта человекообразных обезьян) роль инсайта как принципа организации поведения

По Кёлеру, при успешном решении интеллектуальной задачи происходит видение ситуации в целом и ее преобразование в гештальт, в силу чего изменяется характер приспособительных реакций.

КЁЛЕР

- Исследования Кёлера расширили рамки представлений о природе навыков и новых форм поведения человека и животных. Кёлер занимался изучением феномена транспозиции, в основе которой лежат реакции организма не на отдельные, разрозненные раздражители, а на их соотношение.
- Он считал, что психологическое знание следует строить по образцу физического, поскольку процессы в сознании и организме как материальной системе находятся во взаимно однозначном соответствии (изоморфизм). Руководствуясь этой идеей, распространил понятие о гештальте на головной мозг. Это побудило последователей Кёлера постулировать наличие в мозгу электрических полей, служащих коррелятом психических гештальтов при восприятии внешних объектов.

XX ВЕК

- Первая мировая война стимулировала развитие прикладных аспектов психологии, в первую очередь — *психодиагностики*, так как армии требовалось средство оценки возможностей солдат. Разрабатываются *тесты интеллекта* (А. Бине, Р.Хейркс).

1930–1940-Е ГОДЫ

- В Германии приходят к власти нацисты, вследствие чего многие психологи (среди которых было немало евреев) вынуждены эмигрировать в США. Гештальт-психология практически прекращает своё существование, однако К.Левин и последователи гештальтистов становятся основными фигурами американской **социальной психологии**.
- Среди бихевиористов, с одной стороны, начинаются попытки, сохраняя естественно-научный фундамент, внести в объяснение поведения внутриспсихические переменные, с другой стороны **Б.Ф. Скиннер** развивает **«радикальный бихевиоризм»**, развивая теорию оперантного научения.
- **Ж.Пиаже** публикует результаты исследований мышления, в которых были обнаружены сходные типы ошибок у детей одного возраста, которых уже практически не встречается у более старших детей.
- Активно развивается психологическая и психотерапевтическая практика. Психоанализ делится на множество ветвей, на его основе формируются альтернативные формы психотерапии (гештальт-терапия и др.).

30-40 -Е

- Л. С. Выготский Л. С. Выготский формулирует основные принципы культурно-исторической психологии Л. С. Выготский формулирует основные принципы культурно-исторической психологии, основанные на марксизме Л. С. Выготский формулирует основные принципы культурно-исторической психологии, основанные на марксизме. В рамках этого направления постулировалась необходимость изучать личность непосредственно в процессе развития, протекающем под влиянием истории и культуры. На базе этого направления в дальнейшем была построена теория деятельности.
- Постановление 1936 Постановление 1936 года «О педологических извращениях в системе наркомпросов», ликвидировавшее педологию, на несколько десятилетий практически замораживает развитие психологической науки в СССР.
- Вторая мировая война вызывает новый всплеск активности психологов в области прикладных технологий. Особое

1950—1960-Е ГОДЫ

- Эти десятилетия являются эпохой расцвета психологической науки, активного роста во множестве направлений. В современных учебниках большая часть материала посвящена экспериментам и исследованиям, проведённым именно в этот период.
- Теория бихевиоризма не могла дать ответы на многие вопросы, которые ставила перед наукой развивающаяся промышленность и военные технологии.
- Разработка максимально эффективных форм представления информации на пультах управления сложными устройствами и другие задачи требовали активного изучения не только простых реакций на стимулы, но сложных механизмов, лежащих в основе восприятия.
- Вследствие подобного запроса начинает развиваться область, которая позднее получит название «КОГНИТИВНАЯ ПСИХОЛОГИЯ». Вследствие подобного запроса начинает развиваться область, которая позднее получит название «когнитивная психология» — ведёт свои исследования механизмов внимания Д. Бродбент. Вследствие подобного запроса начинает развиваться

1950–1960-Е ГОДЫ

- Активно развиваются техники модификации поведения на основе теории бихевиоризма. Дж. Вольпе разрабатывает технику систематической десенсибилизации, которая оказывается весьма эффективной в лечении различных видов фобий.
- На фоне этого появляются гуманистическая психология и психотерапия как попытка преодолеть сведение человека к автомату или животному (теории бихевиоризма и психоанализа). Гуманистические психологи предлагают рассматривать человека как существо более высокого уровня, наделённое свободой воли и стремлением к самоактуализации.
- Происходит бурное развитие социальной психологии в США. Проводят свои знаменитые исследования Соломон Аш Происходит бурное развитие социальной психологии в США. Проводят свои знаменитые исследования Соломон Аш, Музафер Шериф Происходит бурное развитие социальной психологии в США. Проводят свои знаменитые исследования Соломон Аш, Музафер Шериф, Стэнли Милгрэм Происходит

A. МАСЛОУ (1908-1970)



Стержень гуманистической идеи – оптимистический взгляд на природу человека.

Гуманистическая психология основана на вере в возможность расцвета каждого человека, если предоставить ему возможность самому выбрать свою судьбу и направлять ее.

– американский психолог, основатель гуманистической психологии

К. РОДЖЕРС (1902-1987)



Я-концепция - фундаментальная структура личности, формирующаяся во взаимодействии с внешним миром, интегрирующий механизм саморегуляции поведения

Стремление к самоактуализации – движущая сила развития

- американский психолог, обосновал основные свойства и особенности Я-концепции как системы представлений индивида о самом себе

50-60-Е

- В конце 60-х годов вместе с ростом популярности [Нью-Эйдж](#) В конце 60-х годов вместе с ростом популярности Нью-Эйдж-культуры психология испытывает сильное влияние со стороны [мистики](#) В конце 60-х годов вместе с ростом популярности Нью-Эйдж-культуры психология испытывает сильное влияние со стороны мистики; на волне успеха исследований [психоделических веществ](#) В конце 60-х годов вместе с ростом популярности Нью-Эйдж-культуры психология испытывает сильное влияние со стороны мистики; на волне успеха исследований психоделических веществ и новых областей [сознания](#) В конце 60-х годов вместе с ростом популярности Нью-Эйдж-культуры психология испытывает сильное влияние со стороны мистики; на волне успеха исследований психоделических веществ и новых областей сознания возникает [трансперсональная психология](#) В конце 60-х годов вместе с ростом популярности Нью-Эйдж-культуры психология испытывает сильное влияние со стороны мистики; на волне успеха исследований психоделических веществ и новых областей сознания возникает трансперсональная психология, а также развивается ряд школ тренингов личностного роста, из которых некоторые со временем превращаются в тоталитарные культы ([саентология](#) В конце 60-х годов вместе с ростом популярности Нью-Эйдж-культуры психология испытывает сильное влияние со стороны мистики; на волне успеха исследований психоделических веществ и новых областей сознания возникает трансперсональная психология, а

1970—1980-Е ГОДЫ

- Происходит бурный рост **когнитивной психологии**, постепенно занимающей всё большую роль в науке, практически вытесняя бихевиоризм. Когнитивная психология шла по пути постепенного опровержения своих исходных постулатов о сущности человеческой психики как системы переработки информации с ограниченной пропускной способностью. В этот период психология устанавливает *активные связи с лингвистикой*, возникает **психолингвистика**.
- В остальных областях психологии происходит стабильный рост и накопление знаний, вместе с тем вновь обостряется ощущение «вечного кризиса» психологической мысли, так как ни одно из действующих направлений не даёт надежды на скорое появление действительно полной и объясняющей поведение человека теории.

КОГНИТИВНАЯ ПСИХОЛОГИЯ

Cognitio в переводе с латинского означает знание.

Основная задача этого направления заключается в доказательстве решающего значения знания в поведении индивида. Человеческий организм представляется как система, занятая активными поисками сведений и переработкой информации.

ДЖ. БРУНЕР (Р. 1915)



Ключевым понятием когнитивной психологии является понятие **«схема»**, означающее план сбора, программу переработки информации. Все психические процессы имеют свои схемы функционирования. Так же, как жизнедеятельность организма определяется генотипом, восприятие, память, мышление, эмоции определяются схемами.

– американский психолог и педагог,
представитель когнитивной
психологии

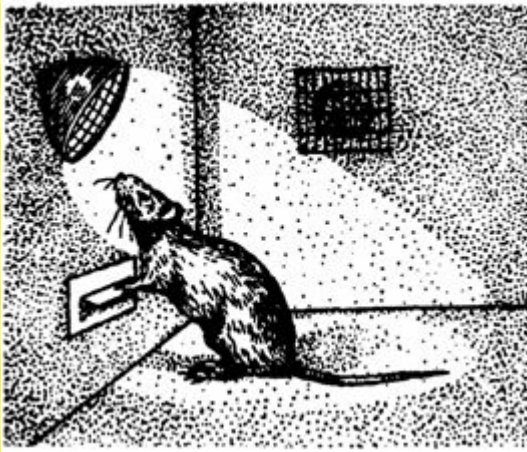
Б. Ф. (БЁРРЕС ФРЕДЕРИК) СКИННЕР /BF (BURRHUS FREDERIC) SKINNER/ (20.3.1904 – 1990)

американский психолог, виднейший представитель бихевиоризма.

- Американские ученые-психологи ставят его выше Фрейда. Выдвинул концепцию оперантного научения, согласно которому организм приобретает новые реакции, только сам подкрепляя их.
- Ему принадлежит главная заслуга применения в педагогике идей **программированного обучения**.
- Своих любимых голубей он даже научил играть в настольный теннис, хотя также предлагал использовать их для создания особо управляемых снарядов. Если кто видел старую датскую комедию «Бей первым, Фредди!», там таких птиц как раз собирались посадить взамен головки наведения в ракеты.
- Взгляды и гипотезы Скиннера не раз вызывали споры и даже отторжение. Так, в одной из своих работ он утверждал, что свобода и достоинство могут вести к самоуничтожению.

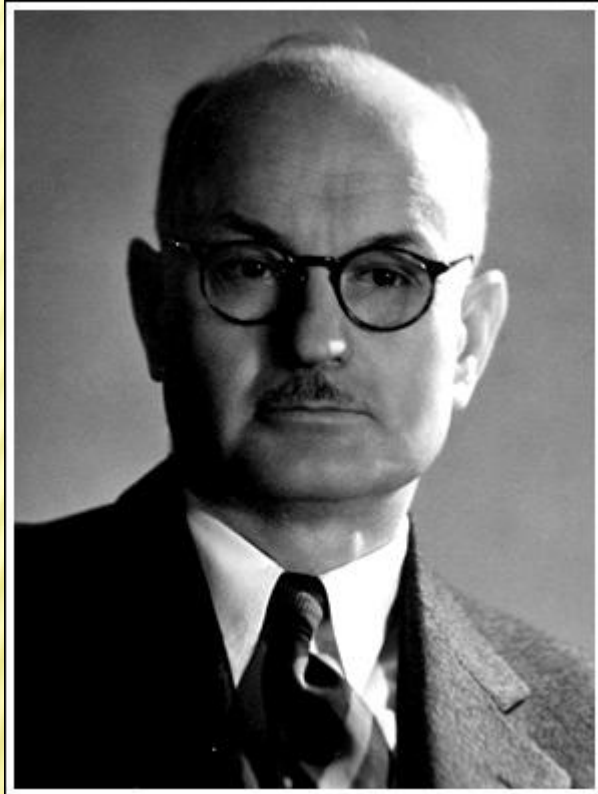
СКИННЕР

Свои исследования в основном проводил на крысах и голубях. Разработанную для знаменитых опытов над грызунами экспериментальную клетку потом так и называли — скиннеровский ящик.



Его главный элемент — рычаг, нажав на который крыса (или птица) получала пищу. Рычагов могло быть два, получение пищи связано со светом (и цветом) лампочки и т. д., что позволяло варьировать ситуации и производить самые разнообразные

Э. ТОЛМЕН



Когнитивная карта – это субъективное представление, образ ситуации, складывающийся у субъекта в опыте, определяющий выбор поведения

– **(1886-1959)**
психолог,
необихевиоризма

американский
основатель

ОСНОВНЫЕ НАПРАВЛЕНИЯ СОВРЕМЕННОЙ ЗАРУБЕЖНОЙ ПСИХОЛОГИИ

- Психоанализ
- Бихевиоризм
- Гештальтпсихология
- Гуманистическая психология
- Гуманистическая
- Трансперсональная
- Деятельностная
- Когнитивная