


# Западная Сибирь

Уроки географии 9класс  
УМК «Сферы»

Учитель высшей категории Пономаренко О.Л  
. ГБОУ СОШ №3 г.Нефтегорск



Урал! Невольною печалью  
Я отдаю прощанью дань...  
А за Уралом - Зауралье,  
А там своя, иная даль.

Вопрос:

Как называется эта «даль», расположенная  
к востоку от Урала?

# Восточный макрорегион



**Западная Сибирь**

**Восточная Сибирь**

**Дальний Восток.**



# Площадь Западной Сибири

**2,5 млн. кв. км**

**Сравним**

**Франция –**

**551 тыс. кв. км**

**Италия –**

**301 тыс. кв. км**

**Великобритания –**

**244 тыс. кв. км**



# Состав Западно-Сибирского района.



- Республика – Алтай (Горно-Алтайск)
- Край - Алтайский (Барнаул)
- Области:  
Кемеровская,  
Новосибирская,  
Омская,  
Томская,  
Тюменская
- (Ханты-Мансийский  
и Ямало-Ненецкий  
автономные округа)

# *«Западная Сибирь, где ты находишься?»*

## . Географическое положение

- На основе физической карты России атлас стр. 10-11

Определите географическое положение Западной Сибири.

Что является ее естественными рубежами?

- на севере - изрезанная береговая линия Карского моря
  - (назвать п-ва и заливы);
  - на юге - Казахский мелкосопочник,
  - на юго-востоке - предгорья Алтая;
  - на западе - восточные предгорья Урала;
  - на востоке - долина р. Енисей.
- **Протяженность с запада на восток от Урала до Енисея на 1000-2000 км, расширяясь к югу, с севера на юг - на 2500 км.**

● Равнина. Равнина.

Ни яра, ни пади,

Равнина на север,

Равнина на юг

Как будто гористую землю разгладил

Какой-то гигантский утюг.



# ЭГП Западной Сибири

- Определите по тексту стр.165 и карте стр.56. Какова роль Западной Сибири в обеспечении экономических связей между регионами России?



Схема стр.164



# Закрепление

- Почему удалённость территории от основных экономических центров усложняет её развитие?
- Домашнее задание.
- §49



# Урок по изучению особенностей природы, населения и хозяйства Западной Сибири

- В тетрадях чертим таблицу, которую будем заполнять постепенно, по мере изучения макрорегиона.



# Таблица «Восточный макрорегион»

	Западная Сибирь	Восточная Сибирь	Дальний Восток
1.ЭГП			
2. Особенности природы.			
3.Природные ресурсы			
4.Население			
4.Отрасли специализац.			
5.ТПК			
6.Проблемы			

## Практическая работа

Работа проводится в группах над заданиями карточек.

### 1. Природные условия Западной Сибири.

§ 50 (Рельеф, климат, внутренние воды, природные зоны, природные ресурсы)

2. Определите и дайте характеристику народам, населяющим территорию Сибири. § 51

(численность, размещение, народы, религии, занятость).

3. Перечислите отрасли специализации Западной Сибири, объясните, какие факторы повлияли на специализацию З.С. Определите проблемы района и пути их решения. § 52 атлас стр.57

Учащиеся готовятся 10мин., затем выступают с отчётом по плану в параграфе.



# Особенности природы

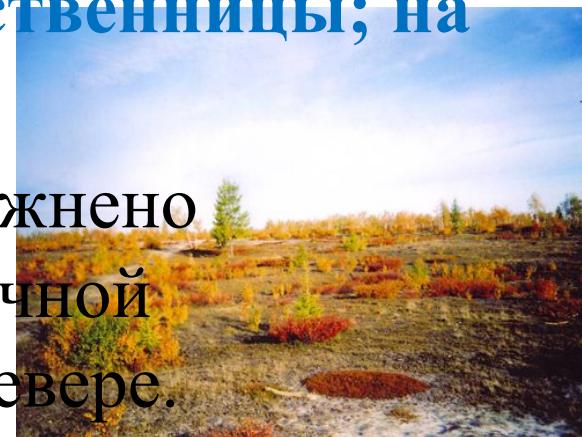
**Рельеф – низменная равнина, плоская. Очень замедлен сток воды с равнины, близко грунтовые воды, 1/2 территории заболочено.**



**Климат – континентальный, зима – холодная, но не суровая. Лето – на юге очень тёплое, недостаточное увлажнение. Многолетняя мерзлота.**

**Природные зоны - север, тундра, в центре тайга из пихты, ели, кедра, лиственницы; на юге – лесостепи и степи.**

**Вывод: Освоение территории осложнено заболоченностью территории, вечной мерзлотой, полярной ночью на севере.**



# Природные ресурсы

**Западная Сибирь имеет крупные месторождения нефти и газа.**

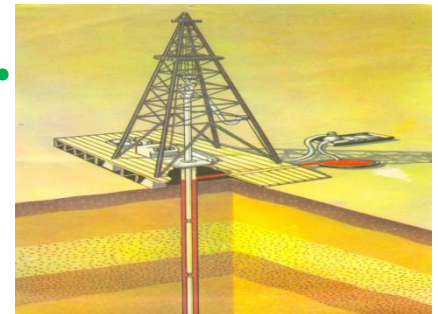


**На юге Кузнецкий угольный бассейн, 1/3 угля России. Соли и сода.**

**В горах Алтая месторождения цветных металлов, Горная Шория – железные руды.**

**Тайга – ценные породы древесины.**

**Степи юга имеют чернозёмы.**



**Вывод: Западная Сибирь богата природными ресурсами, особенно топливными.**

# Население



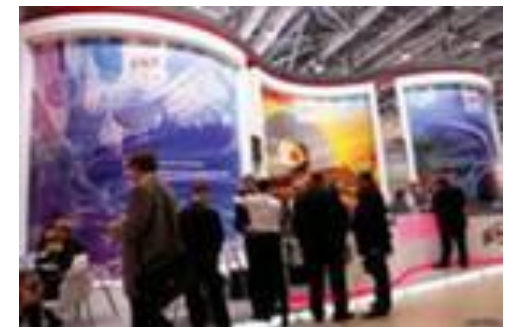
**Проживает 15млн. человек.**

**Средняя плотность населения 6 чел/км<sup>2</sup>**

**На юге 30чел/км<sup>2</sup>**

**Район многонациональный. Коренное население – ненцы, ханты, манси, алтайцы, шорцы.**

**Экономически активное население 51%**





# Хозяйство

16% ВРП



**Отраслями специализации являются – топливная промышленность, химическая, машиностроение.**

Вывод: отраслями специализации Западной Сибири являются нефтяная, газовая, угольная, металлургическая, лесная, работающие на собственном сырье.





# Закрепление

- Зачитаем таблицу и проверим.
- Домашнее задание.
- § 50-52. (принести ручку с чёрной пастой) К\К

