



Photography by Sisse Brimberg

# Животные в первобытном

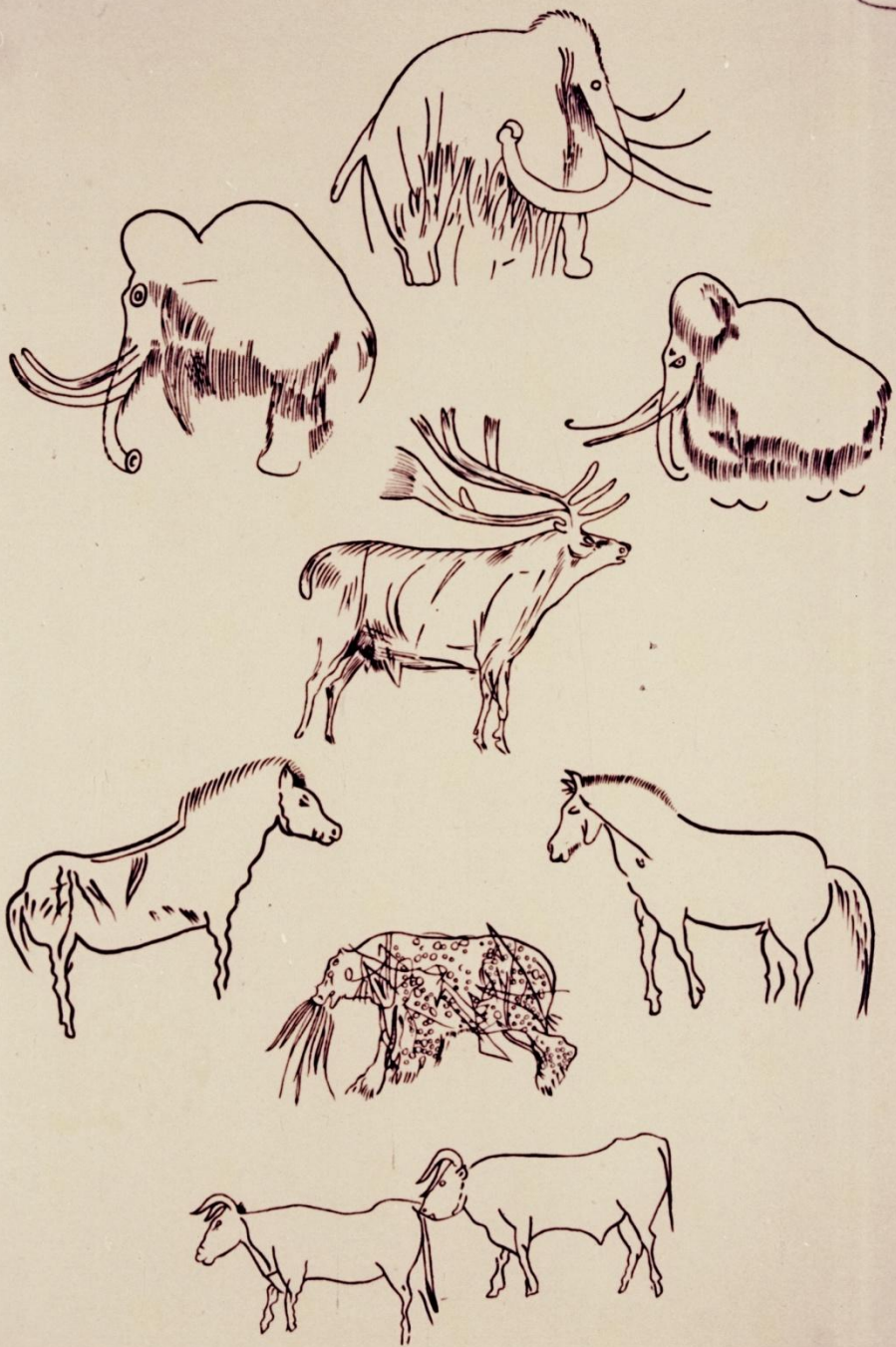
 NATIONAL  
GEOGRAPHIC

© 2007 National Geographic Society. All rights reserved.









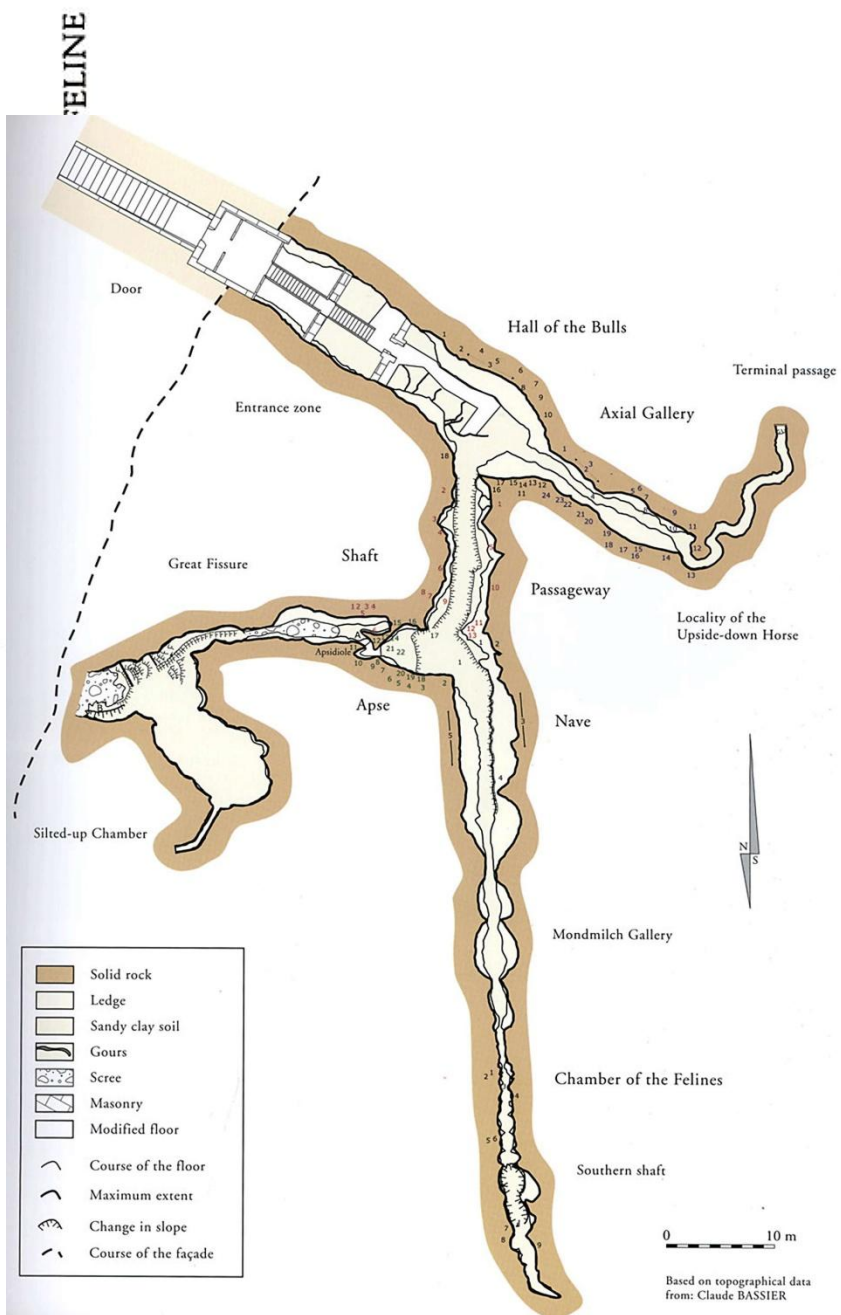


# Фон де Гом





	Number of:									
	HORSE	BISON	LARGE BOVID	SMALL BOVID	REINDEER	OTHER DEER	MAMMOTH	RHINO	BEAR	FELINE
Altamira	25	37	7	11	0	53	0	0	0	
Altxerri	4	42	1	5	6	2	0	0	0	
Bara-Bahau	8	2	3	0	0	0	0	0	1	
Bédeilhac	6	25	0	0	1	0	0	0	0	
Bernifal	4	2	0	0	0	0	11	0	0	
Buxu	8	1	0	3	0	7	0	0	0	
Candamo	11	5	15	6	0	10	0	0	0	
Cap Blanc	6	3	0	0	0	0	0	0	0	
Castillo	24	25	15	16	0	66	1	0	0	
Chimeneas	2	0	10	5	0	13	0	0	0	
Combarelles	116	37	7	9	14	9	13	1	19	
Cougnac	0	0	0	7	0	5	4	0	0	
Eglises	5	3	0	6	0	0	0	0	0	
Ekain	34	11	0	5	0	3	0	0	2	
Etcheberri	12	2	0	2	0	0	0	0	0	
Font-de-Gaume	43	84	11	5	15	0	17	2	1	
Gabillou	56	12	18	8	21	1	0	0	3	
Gargas	43	35	19	15	0	9	6	0	0	
Gazel	6	1	0	3	0	0	0	0	0	
Hornos	12	11	5	4	0	1	0	0	0	
Labastide	11	4	0	0	0	1	0	0	0	
Marsoulas	32	32	1	4	0	1	0	0	0	
Monedas	12	1	0	3	4	0	0	0	1	
Montespan	27	23	0	0	0	0	0	0	1	
La Mouthe	8	6	4	4	6	1	7	3	0	
Niaux	30	55	3	16	0	3	0	1	0	
Niño	2	0	0	3	0	5	0	0	0	
Pair-non-Pair	14	0	12	8	2	3	5	1	5	
Pasiega	45	20	13	14	0	57	1	0	0	
Pech-Merle	6	10	10	0	0	4	13	0	1	
Pergouset	3	3	0	3	0	4	0	0	0	
Pindal	9	11	0	0	0	3	2	0	0	
Portel	33	25	2	3	0	0	0	0	0	
Rouffignac	13	21	0	14	0	0	117	11	2	
Santimamiñe	6	26	1	2	0	1	0	0	1	
Ste. Eulalie	5	0	0	3	4	1	0	0	1	
Teyjat	9	3	3	0	18	10	0	0	2	
Tito Bustillo	17	1	6	1	1	5	1	0	0	
Trois Frères	66	178	11	23	23	12	4	1	10	
Villars	7	2	0	1	0	0	0	0	0	



Based on topographical data from: Claude BASSIER





**БИЗОН**









**Пещера  
Тюк д'  
Одубер**





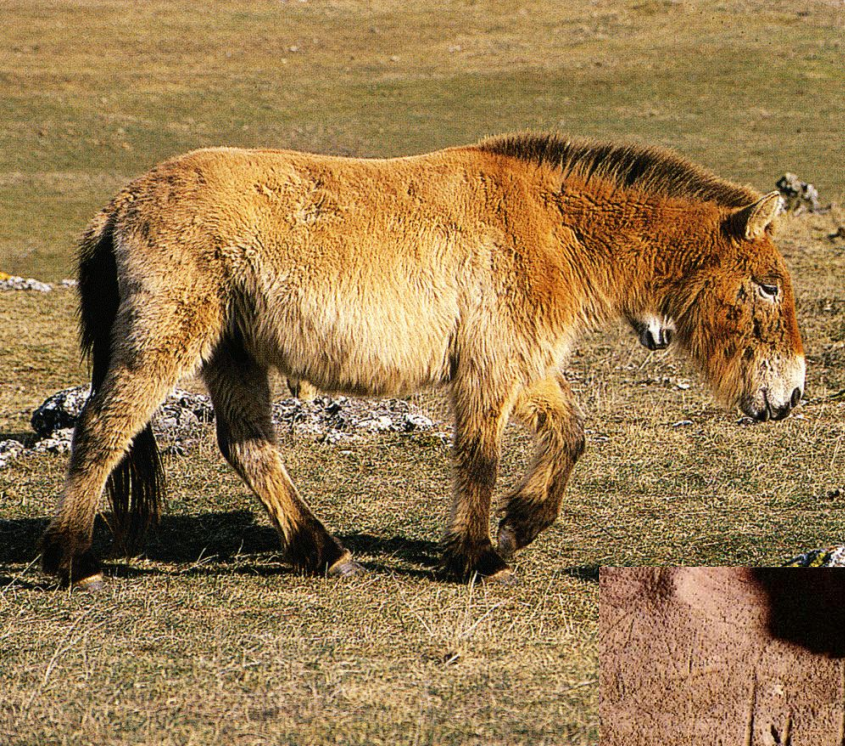
Мадлен



Мас д'Азиль





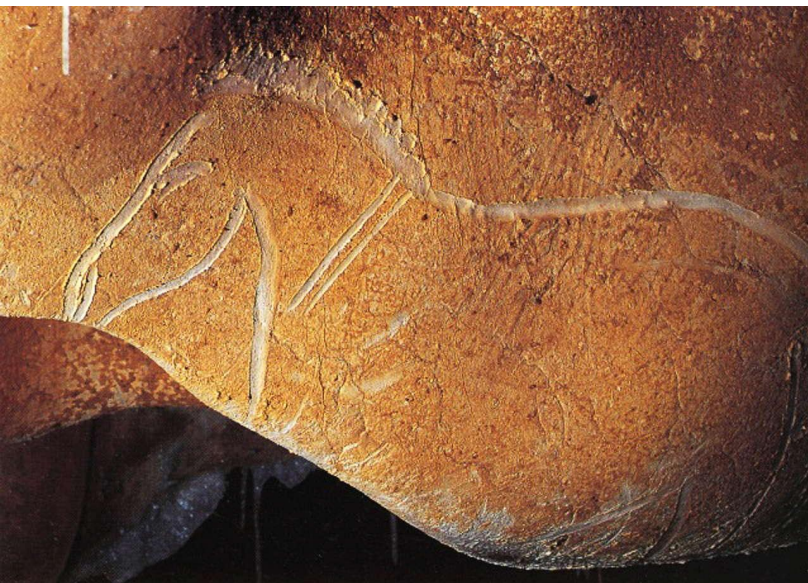
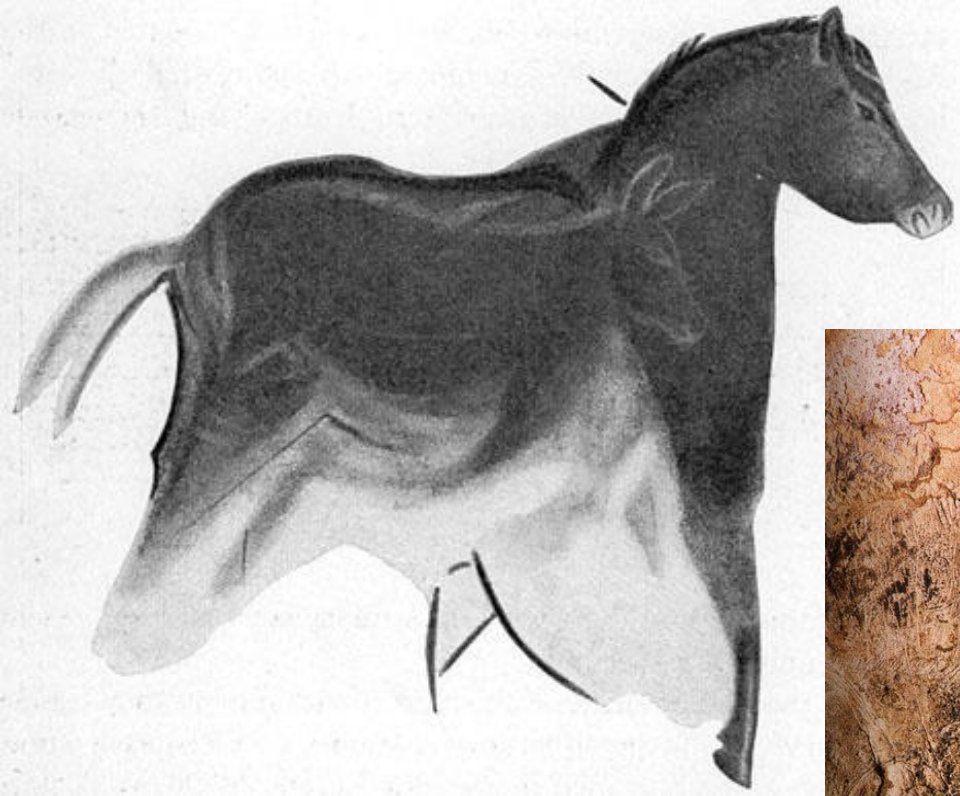


Руффиньяк





# Альтамира, Шове, Ласко







Магаданский мамонтенок  
*Mammuthus primigenius*





# Олень- мегалоцерос



Megaloceros



















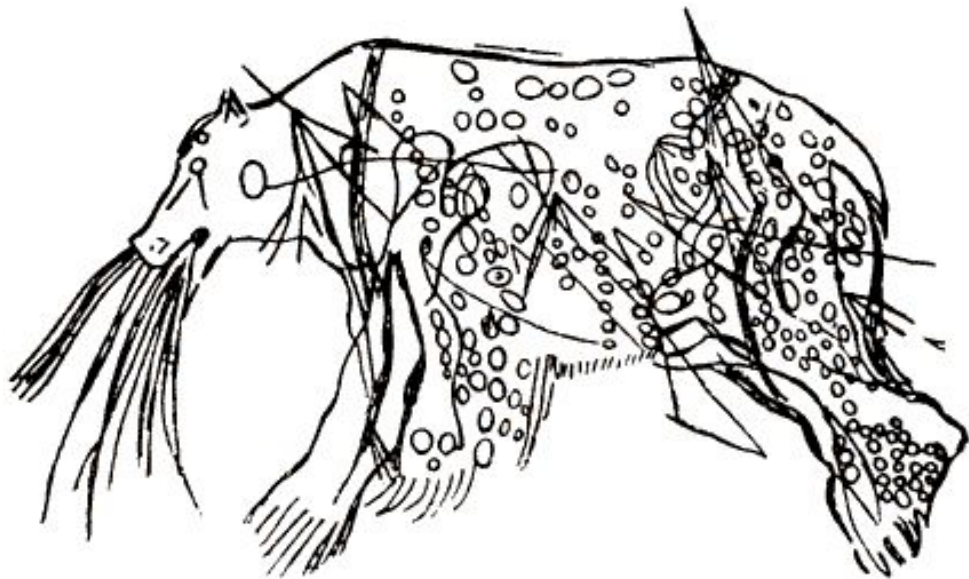
# Коньяк Ласко











179 — 181  
Глиняная скульптура медведя.  
Пещера Монтепан, Франция

По всей площади Оссуария (пещера Пеш-Мерль) встречались «глиняные холмики» высотой до 30 см. На одном из них, почти слившемся с полом, лежал в естественном положении массивный череп медведя...

А. Д. Столяр.  
Происхождение  
изобразительного искусства.  
М., 1985. С. 187.



