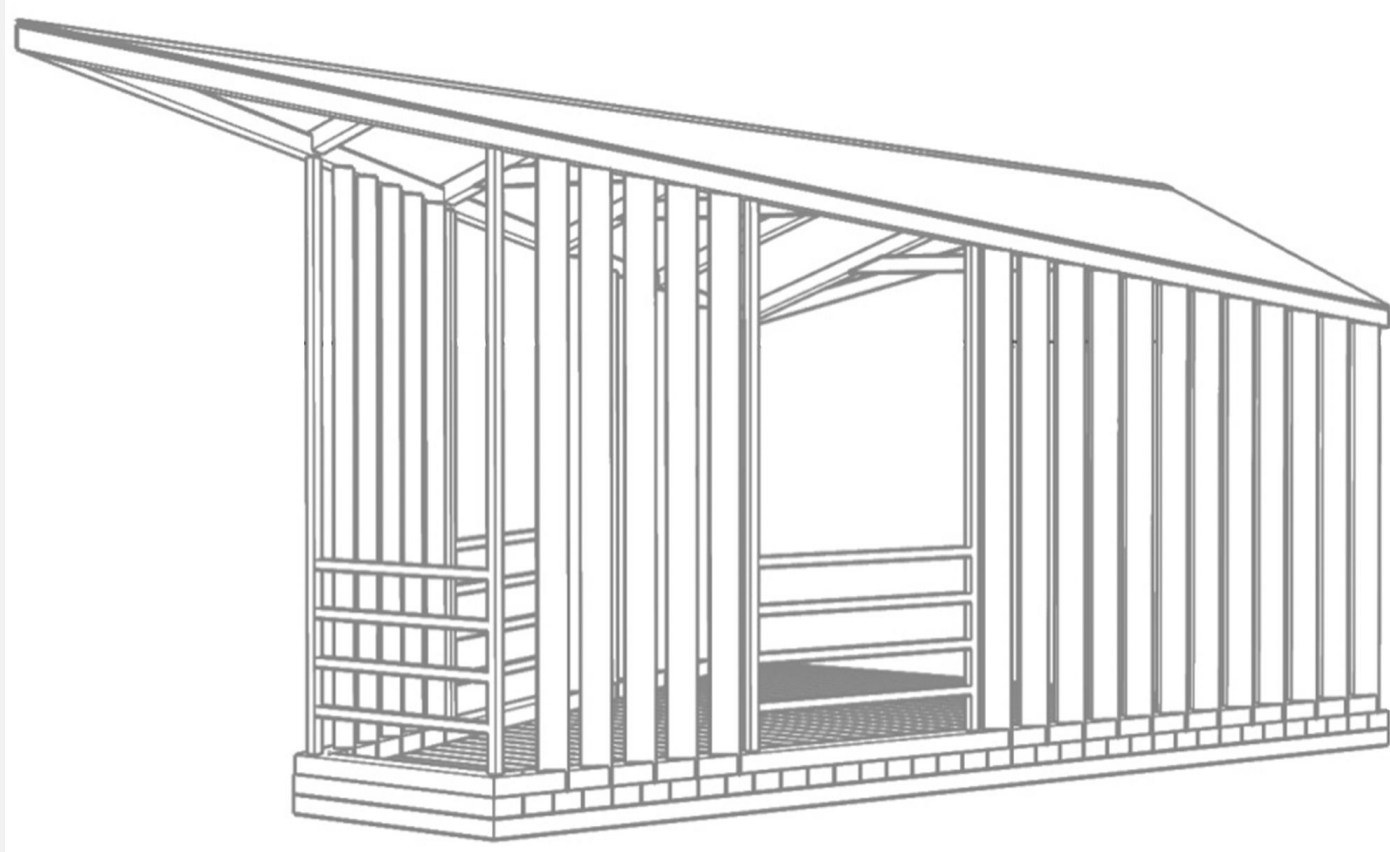


ТЕМА

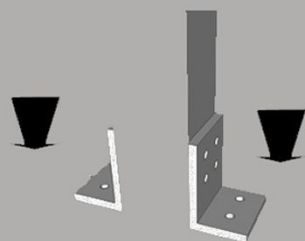
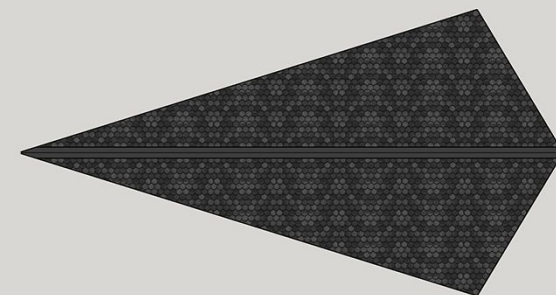
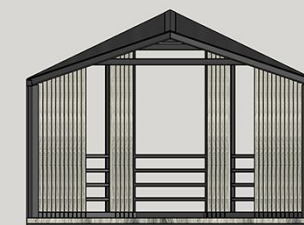
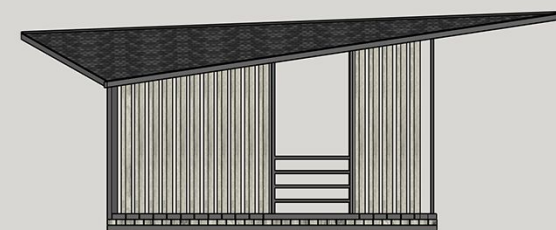
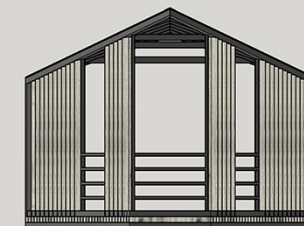
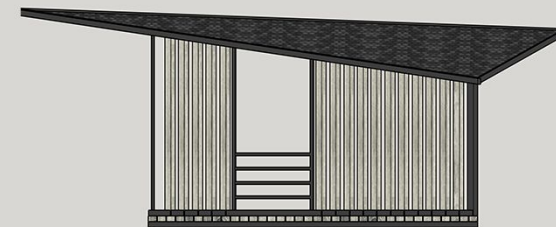
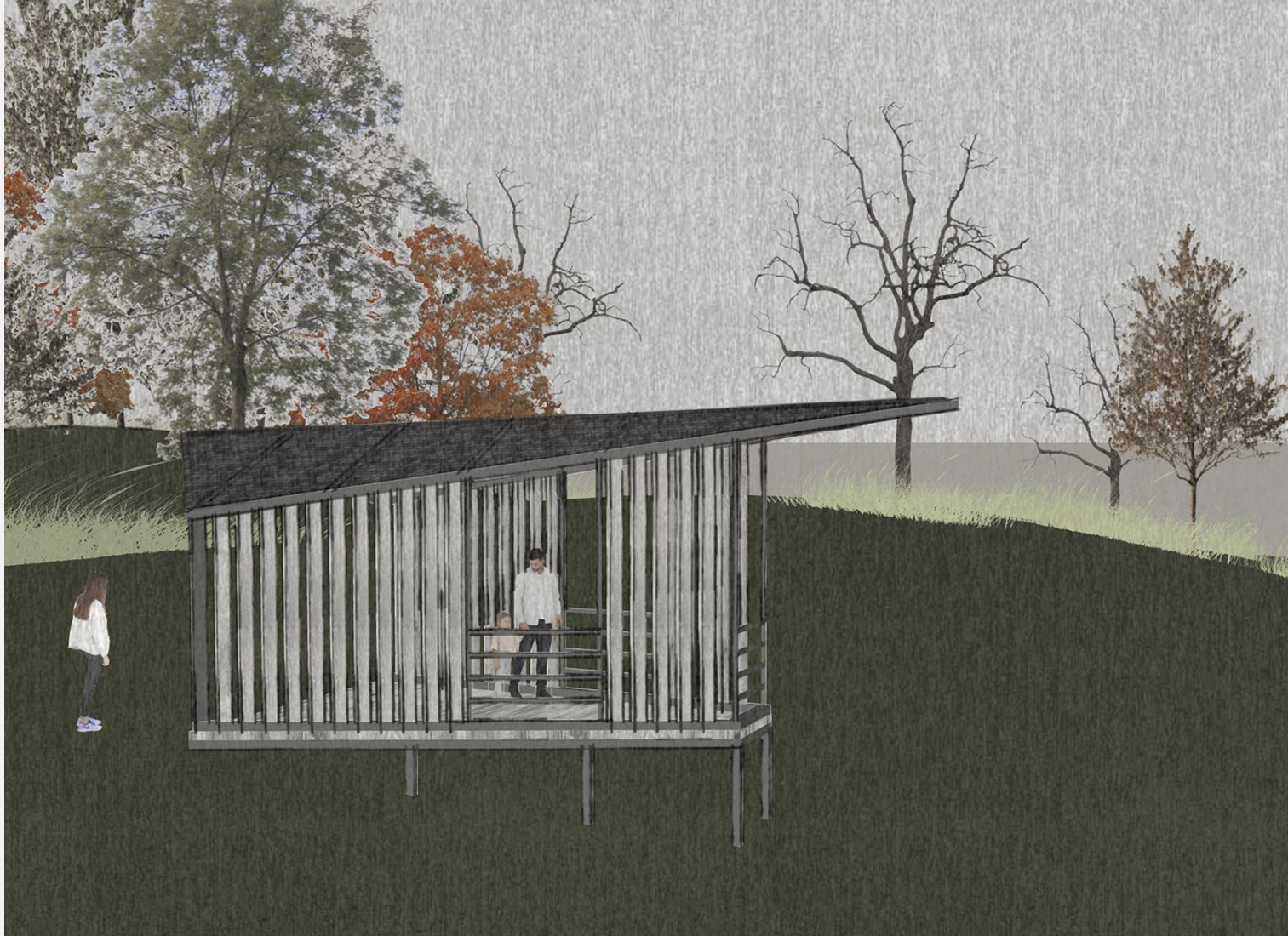
“КОНКУРСНЫЙ ПРОЕКТ СМОТРОВОЙ ПЛОЩАДКИ НА ВЕРШИНЕ ГОРЫ МАШИК”



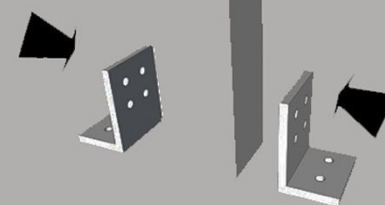
Выполнила: студентка 2 курса группы
ДАС-б-о-171 филиал СКФУ в г. Пятигорск
Бланько Я.В.

Пятигорск
2019 г.





Принцип крепления фронтальных стоек к скальному основанию посредством дополнительных крепежей «лапок».



Верхнее горизонтальное ребро крыши 150 мм,
выкрашенный в 2d2d2d цвет

Мягкая кровля крепится к фонерному листу, цвет 4d4d4d

На каркас крыши настилаются листы фанеры 3000 x 1500 x 10 мм,
выкрашенные в b1aea2 цвет

Каркас крыши состоит из профильной трубы 100 x 100 мм, выкрашенный в 2d2d2d цвет

Вертикальные опорные балки из бруса (сосна, орех) 150 x 100 мм,
выкрашенные в 2d2d2d цвет

Перила служащие дополнительно ребрами жесткости, выполнены из профильной
трубы 50 x 50 мм

Пазы для крепежа вертикальных балок. Элементы сделаны из бруса (сосна, орех)
150 x 100 мм, выкрашенные в 2d2d2d цвет

Настил из бруса (сосна, орех) 150 x 100 мм, выкрашенный в 2d2d2d цвет

Основной каркас беседки из профильной трубы 100 x 100 мм, выкрашенный в 2d2d2d цвет

