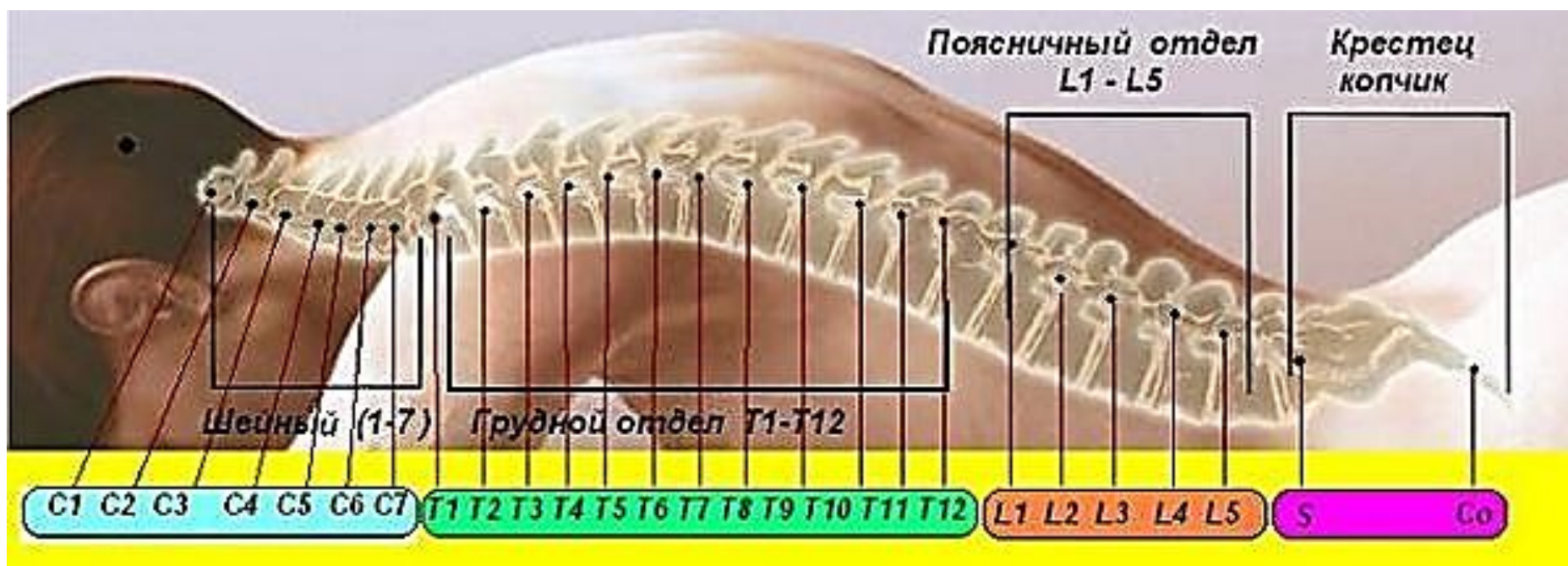


# СТРОЕНИЕ ОСЕВОГО СКЕЛЕТА: ПОЗВОНОЧНИК



# ИЗГИБЫ ПОЗВОНОЧНИКА

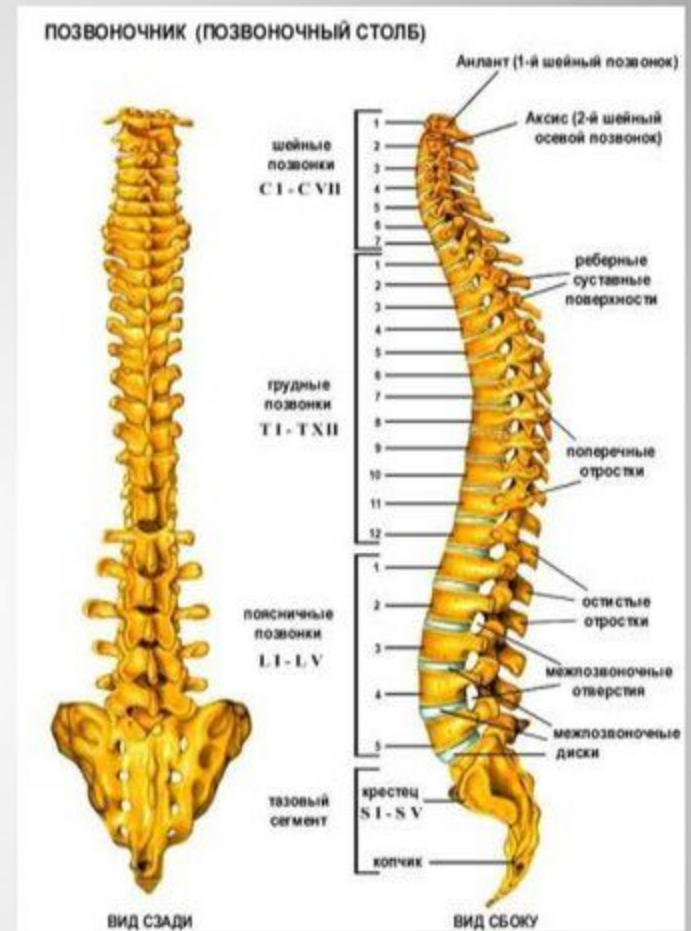


В норме позвоночник имеет  
- образную форму

**лордоз** – изгибы  
обращены выпуклостью  
вперед

**кифоз** – изгибы  
обращены выпуклостью  
назад

**Позвоночник –  
позвоночный  
столб –  
образует вокруг  
спинного мозга  
костный чехол,  
который его  
защищает.**



**Позвоночник состоит из 33-34 позвонков:  
7 – шейных, 12 – грудных, 5 – поясничных.  
5 – крестцовых(крестец), 4 – копчиковых.**

# Позвоночный столб

Состоит из 32-34 позвонков.

Различают:

7 шейных,

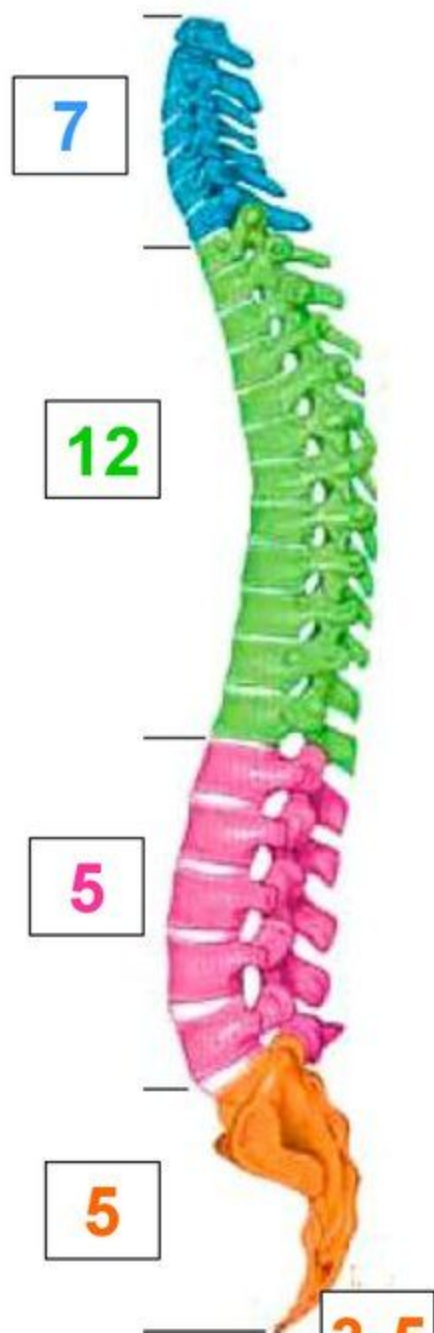
12 грудных,

5 поясничных,

5 крестцовых, объединённых

в одну кость — крестец,

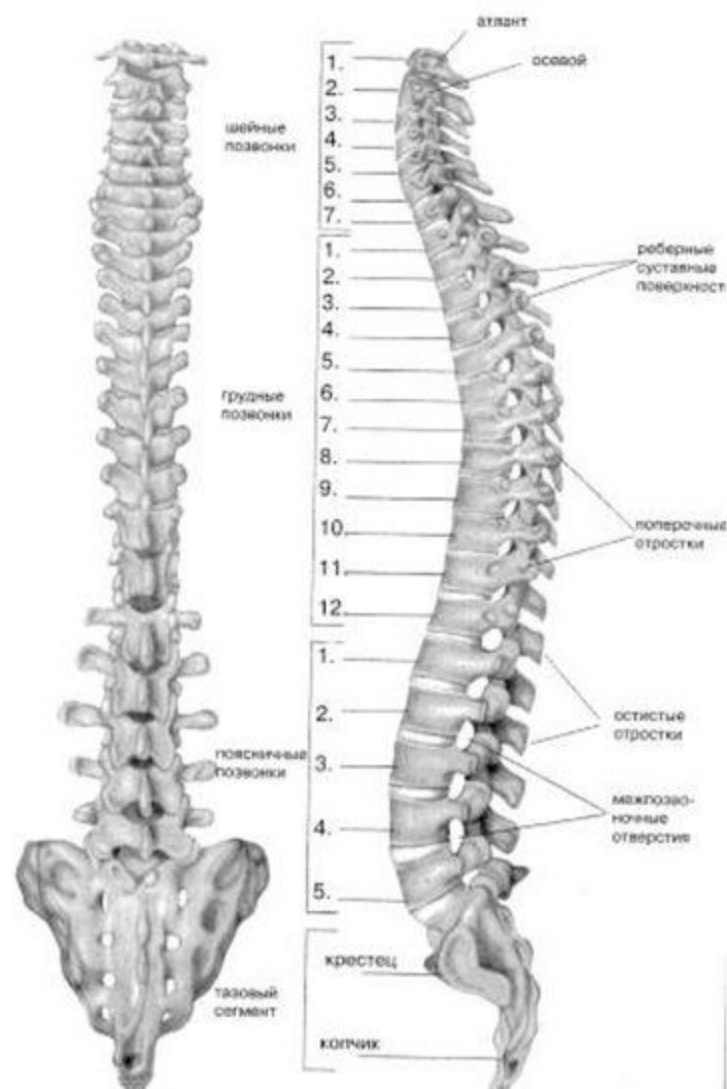
и 3-5 копчиковых позвонков,  
образующих копчик.



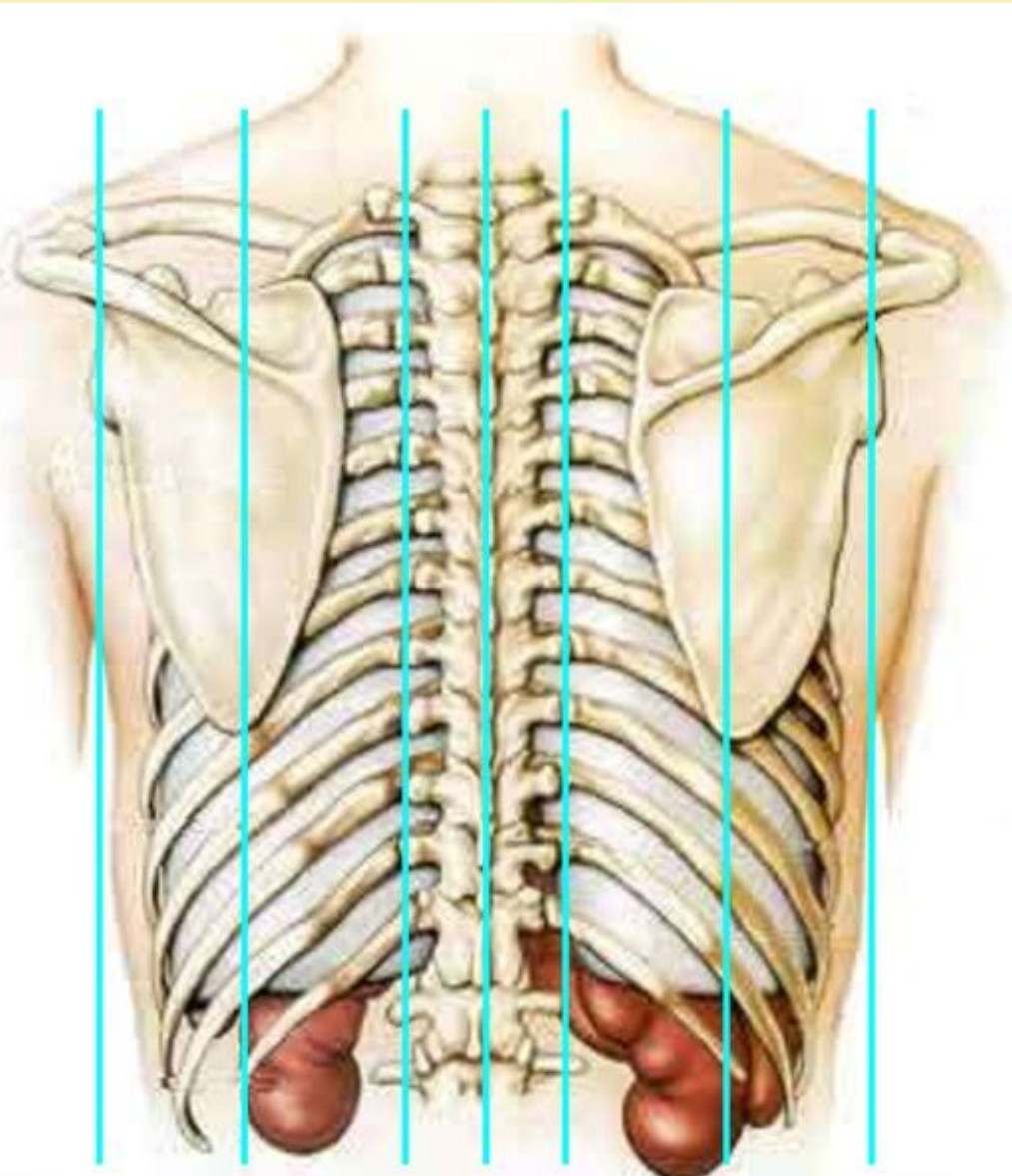
# Позвоночный столб

Функции:

- осевой скелет является опорой тела;
- защита спинного мозга;
- участие в движениях туловища и черепа.



# Грудная клетка



**Грудная клетка** образована 12-ю парами ребер, подвижно соединенных с грудным отделом позвоночника и с грудной костью - грудиной. Грудная клетка защищает сердце, легкие, крупные сосуды и другие органы от повреждений, служит местом прикрепления дыхательных мышц и некоторых мышц верхних конечностей.