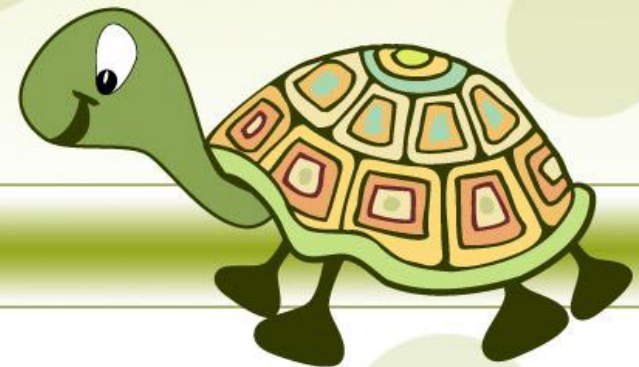


**Класс Пресмыкающиеся.
Особенности внешнего и
внутреннего строения.
Многообразие.
Происхождение.**



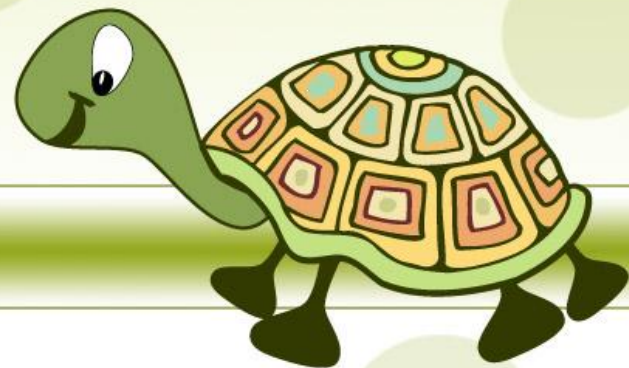
ПРЕСМЫКАЮЩИЕСЯ



- Наземные позвоночные животные.

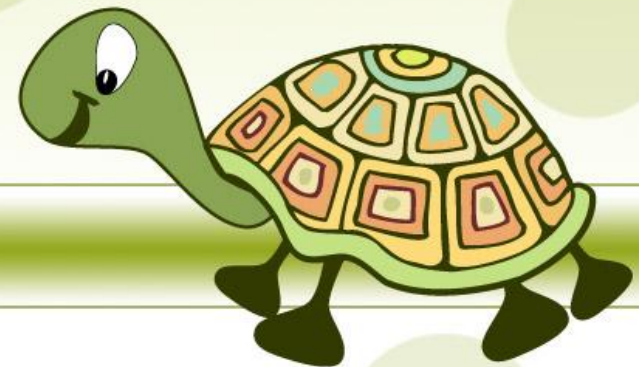
К ним относятся:

- Ящерицы
- Змеи
- Черепахи
- Крокодилы



Признаки Класса

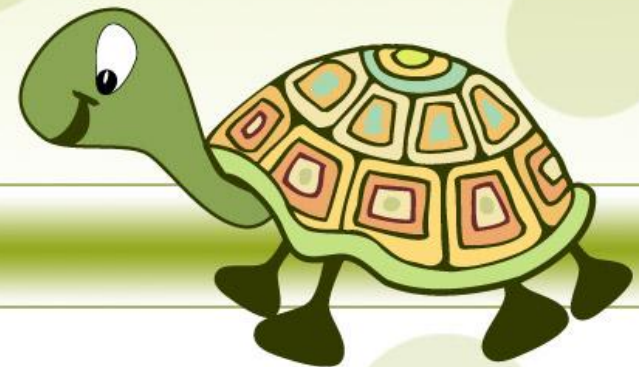
- ❖ Кожа сухая, покрыта роговыми чешуйками.
- ❖ Дышат только легкими (сложное строение).
- ❖ Внутреннее оплодотворение.
- ❖ Прямое развитие.



Внешнее строение

(на примере: Прыткой ящерицы)

- **Среда обитания:** леса, овраги, места, хорошо прогреваемые солнцем.
- **Тело состоит из отделов:** головы, шеи, туловища и хвоста.
- Тело покрыто роговыми чешуями и щитками.
- Шея короткая, толста и подвижная (поворот головы в стороны).
- **На голове:** ноздри, глаза с веками и ушные отверстия.
- Имеется тонкий язык (орган осязания и обоняния).
- Две пары ног с пятью пальцами.
- Хвост длинный (балансир) – регенерирует.





Голова

Туловище

Хвост

Глаз

Ноздря

Рот

Барабанная
перепонка

Конечности

Многообразиие пресмыкающихся.

- 7 тыс. видов.
- Встречаются на всех материках, кроме Антарктиды.



ОТРЯДЫ Пресмыкающихся

Отряд ЧЕШУЧАТЫЕ

Отряд ЧЕРЕПАХИ

Отряд
КЛЮВОГОЛОВЫЕ

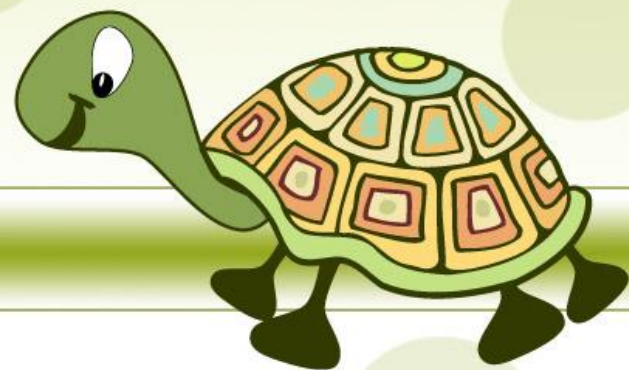
Отряд КРОКОДИЛЫ



Отряд Чешуйчатые



Отряд Черепахи



Отряд Крокодилы



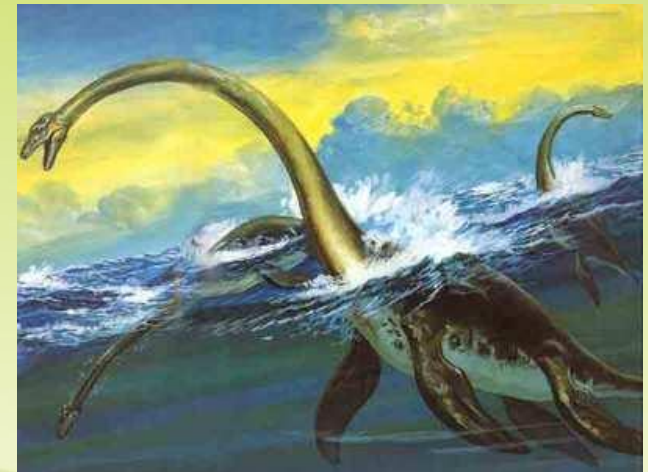
Происхождение. Древние рептилии.



Птеродактиль



Мозазавр



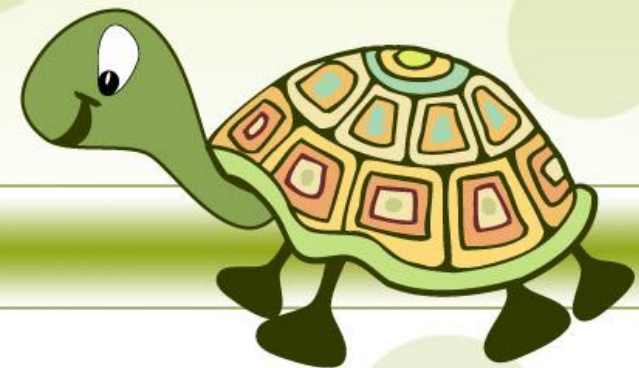
Плезиозавр



Игуанодон



Рамфоринх



Строение	Отделы/органы Особенность
Скелет	
Нервная система	
Кровеносная система	
Дыхательная система	
Пищеварительная система	
Выделительная система	
Половые органы	