

Интерьер дворянского дома



Дворянство



Привилегированное сословие землевладельцев высших и средних государственных служащих. В XIX в. дворянство играло ведущую роль в развитии общественной мысли России, являясь наиболее свободным, просвещенным слоем общества.

Дома дворян были копией царских покоев. Мебель делалась из резного дерева. Посуда была из золота и серебра.



Многие дворяне коллекционировали произведения искусства – картины, скульптуры, драгоценности



Интерьер дворянских домов отличается изысканностью, красотой, богатством, великолепием, повествует об укладе дворянской семьи, ее увлечениях и времяпровождении.



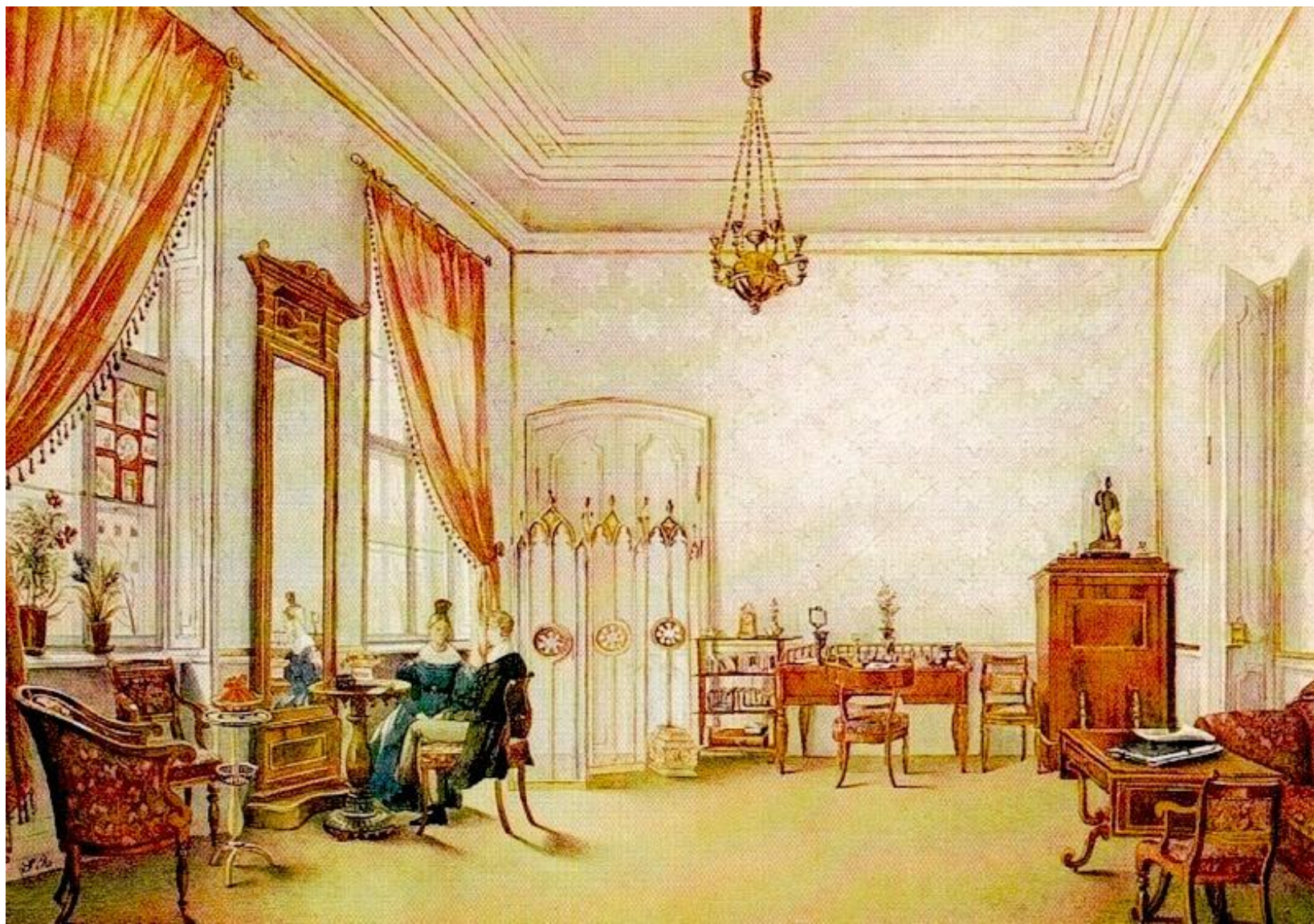
Для дворянской квартиры типичны комнаты: гостиная или зал, столовая, буфетная, кабинет, бильярдная, спальня, будуар, детская, кухня, хозяйственные помещения.



Гостиная , зал



Будуар





В гостиной размещаются столы, диван, кушетка, кресла, банкетки, подножные скамеечки, канделябры, торшеры, бра, зеркала.

В гостиной висела большая люстра золоченой бронзы

“ПРОГУЛКИ ПО ПЕТЕРБУРГУ” - walkspb.ru



Жирандоль – подсвечник, на котором по кругу располагались свечи.
Ставили жирандоли на стол, на камин



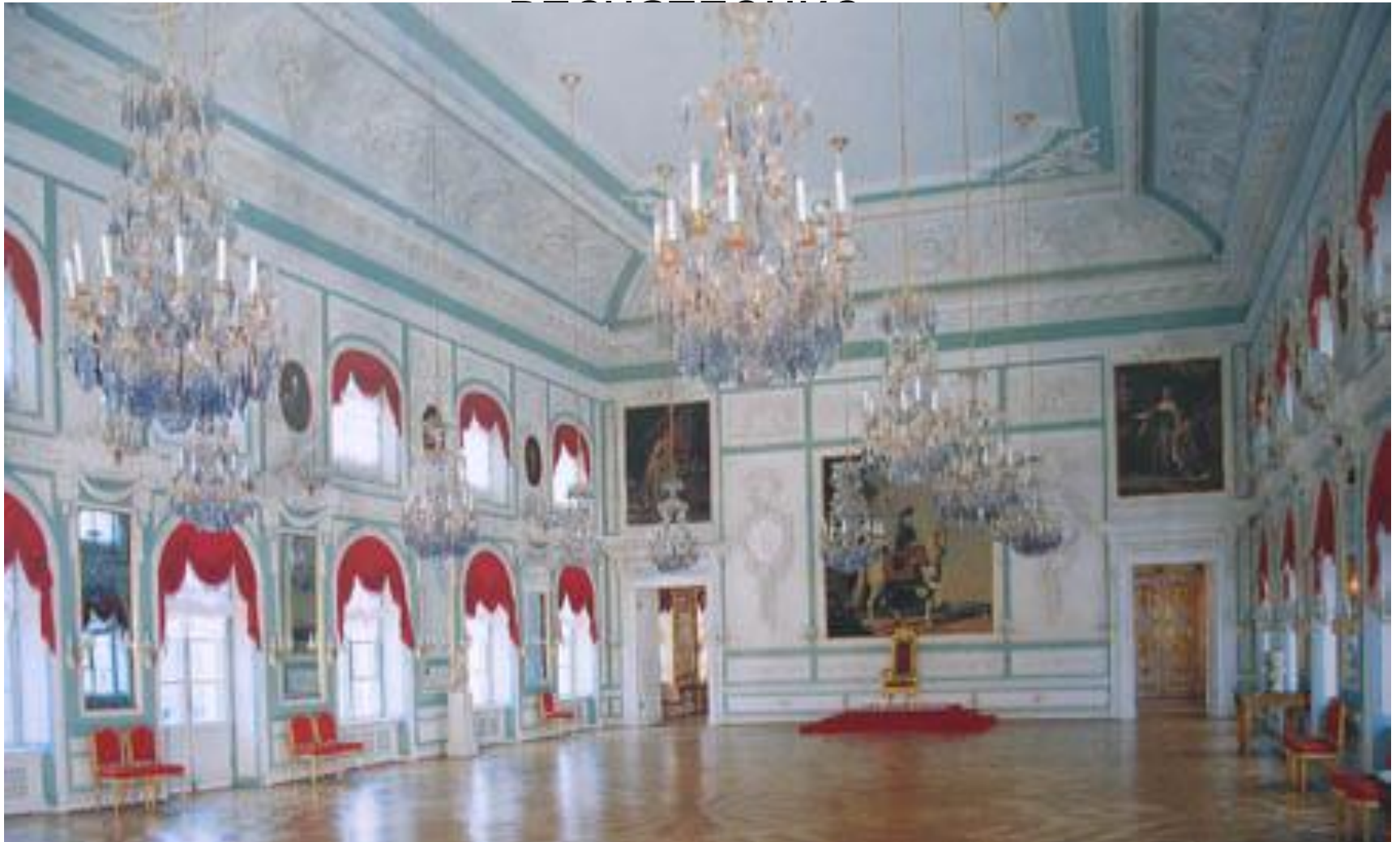
Бронзовые канделябры с рожками для свечей



Канделябр



В доме дворянина горело огромное количество свечей. Золоченая бронза светильников в сочетании с хрусталем и цветным стеклом при зажженных свечах создавала незабываемое



Столовая





Рядом со
столовой
обычно
находилас
ь
буфетная
или буфет.
Сюда
приносили
готовую
пищу из
кухни



Столовое
серебро
хранилось в
погребце.
Слово
«погребец» -
русское, от
глагола
погребать,
прятать. В
такой сундучок
укладывали
серебряные
приборы



Фортепьян
о,
клавесин,
клавикорд,
гитара
были в
каждом
доме

Бильярдная





Ломберные
столы
составляли
неотъемлемую
часть
меблировки

Кабинет



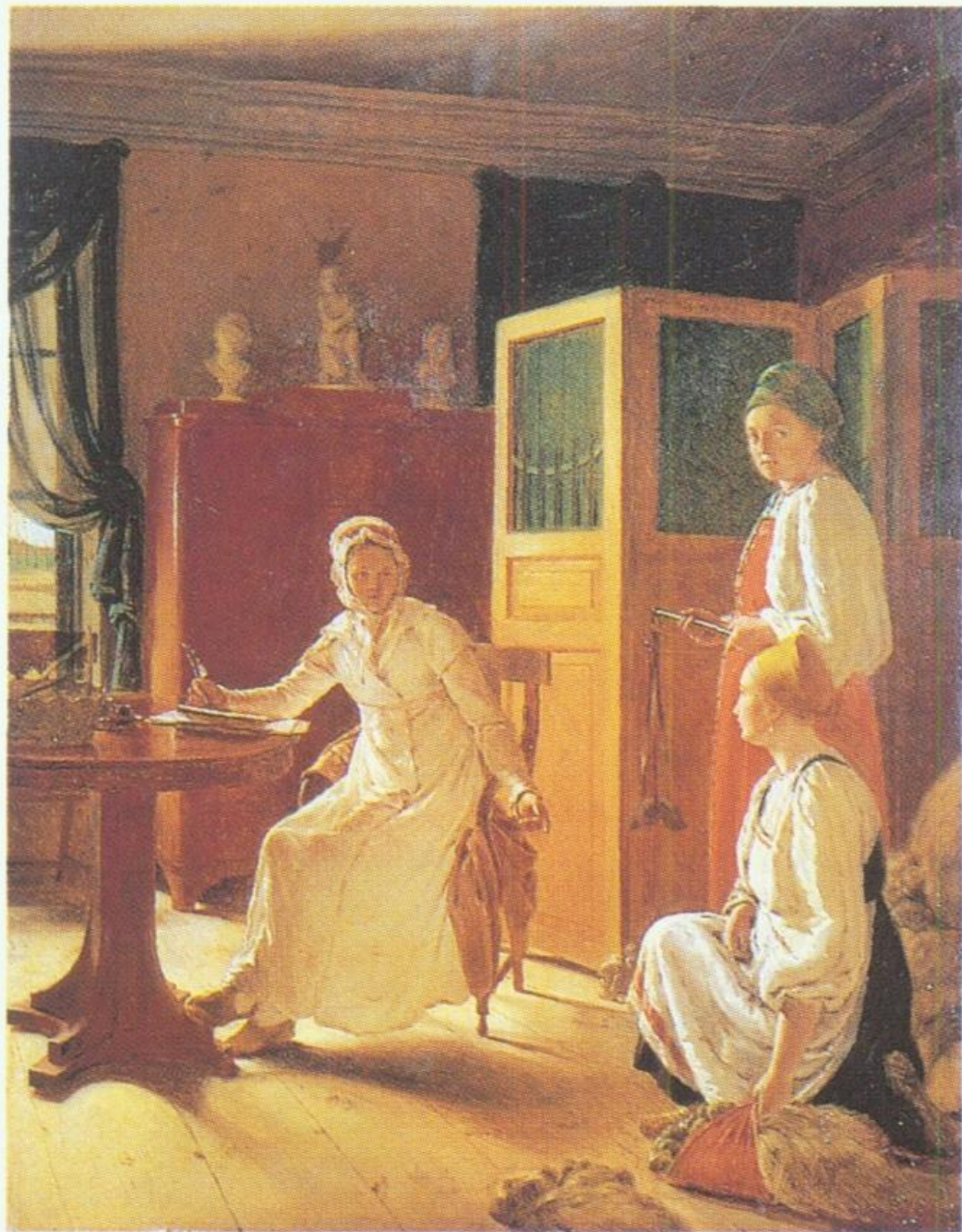
(c) sad412160.okis.ru



При чтении обычно держали под рукой специальный нож, так как книги выходили из типографии с неразрезанными страницами. В кабинете дома на письменном столе лежит подобный ножик из слоновой кости.

С кабинетом часто соседствовала
спальня





Обычно
ширму
ставили
возле
кровати или
кушетки, она
не только
загораживал
а от
сквозняков,

но и создавала уютный камерный уголок



Что за кабинет без часов?

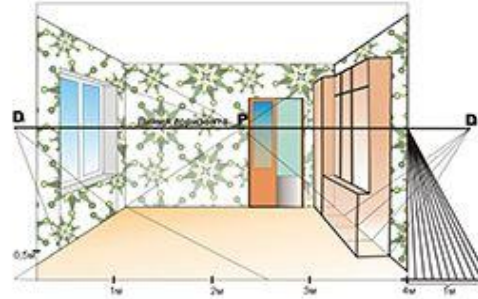


Типичные
для той
эпохи
каминные
часы
золоченой
бронзы.
Напольны
е
английски
е часы

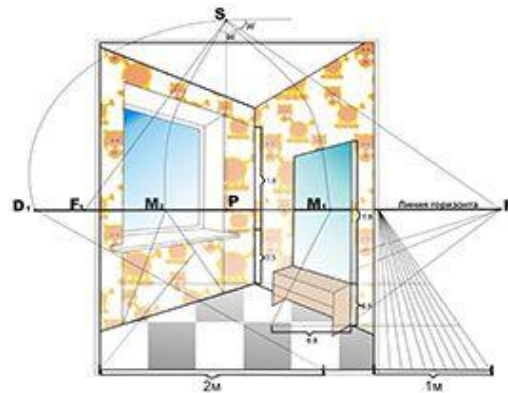
Детская



ПЕРСПЕКТИВА ИНТЕРЬЕРА



Фронтальная перспектива интерьера



Угловая перспектива интерьера

S - точка зрения (центр проекции)

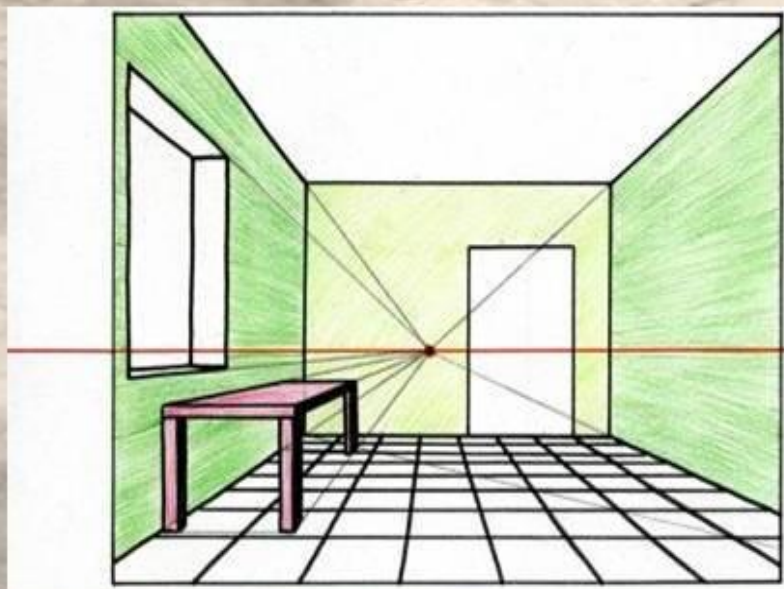
P - главная точка картины, точка пересечения главного луча зрения с картиной

D1/ D2 - дистанционные точки

M1/M2 - масштабные точки

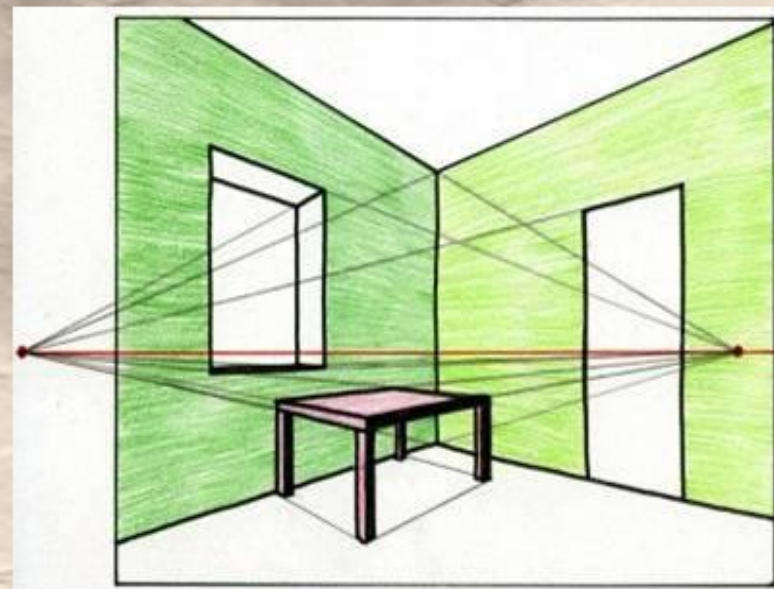
Линейная перспектива

Фронтальная



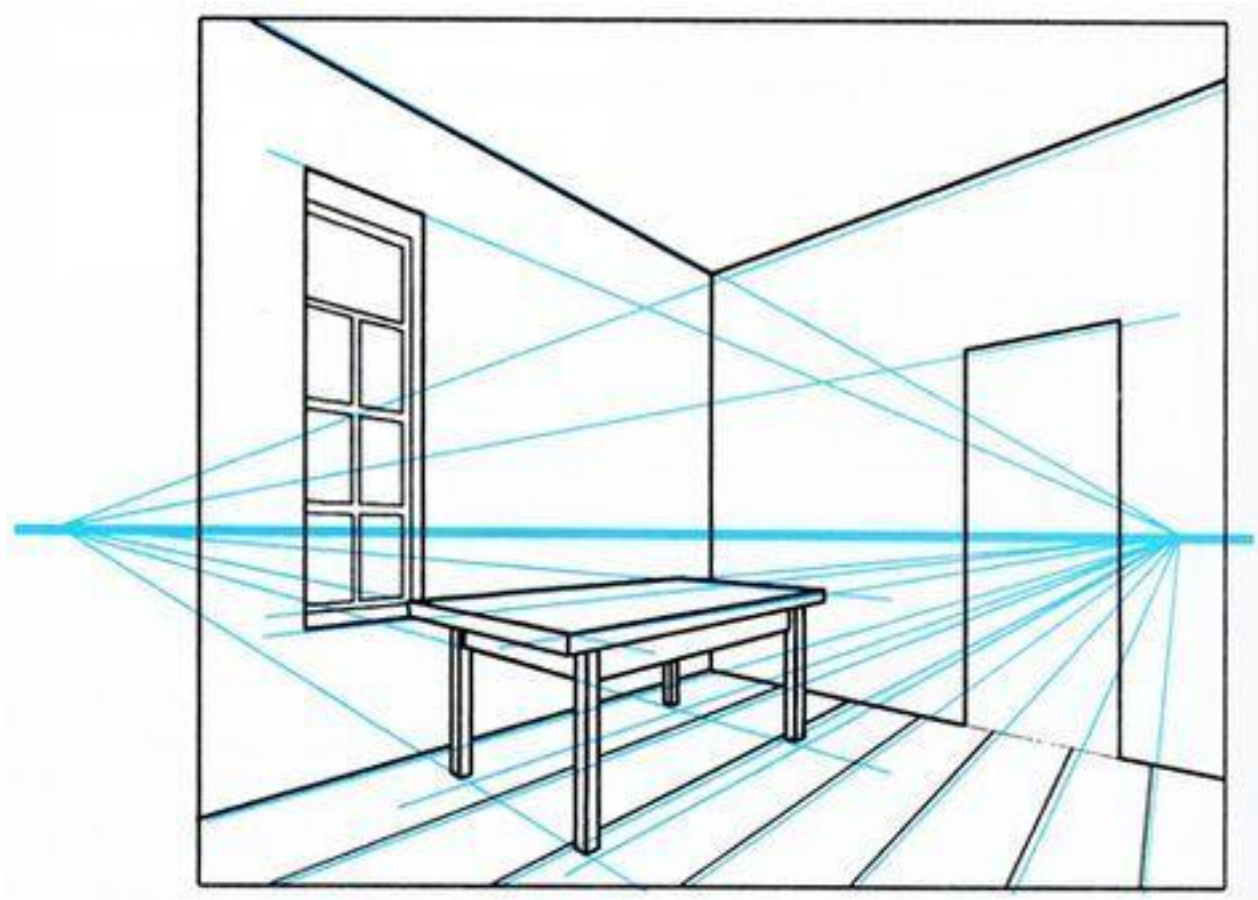
- Линии, уходящие в глубину, сходятся в одной точке, которая называется точкой схода и лежит на линии горизонта;
- Горизонтальные линии остаются горизонтальными и параллельными друг другу независимо от расстояния на котором они находятся друг от друга;
- Вертикальные линии, сокращаясь на расстоянии, остаются вертикальными и параллельными между собой.

Угловая



- Предметы и пространство, по отношению к зрителю, расположены под углом;
- Линии уходящие в глубину сходятся в двух точках схода на линии горизонта;
- Вертикальные линии, сокращаясь на расстоянии, остаются вертикальными и параллельными между собой.

Угловая перспектива



Задание

Нарисуйте часть детской комнаты.