

ГОСУДАРСТВЕННОЕ БЮДЖЕТНОЕ ПРОФЕССИОНАЛЬНОЕ ОБРАЗОВАТЕЛЬНОЕ
УЧРЕЖДЕНИЕ ГОРОДА МОСКВЫ
«ТЕХНОЛОГИЧЕСКИЙ КОЛЛЕДЖ №34»

ДИСЦИПЛИНА: АНАТОМИЯ И
«ЭПИДЕРМИС»
ФИЗИОЛОГИЯ ЧЕЛОВЕКА.
С»

ПРЕПОДАВАТЕЛЬ: ДИВИНА М.В.

РАБОТУ ВЫПОЛНИЛА: МИХЕЕНКО А.В.
СТУДЕНТКА ГРУППЫ 01-04СВ

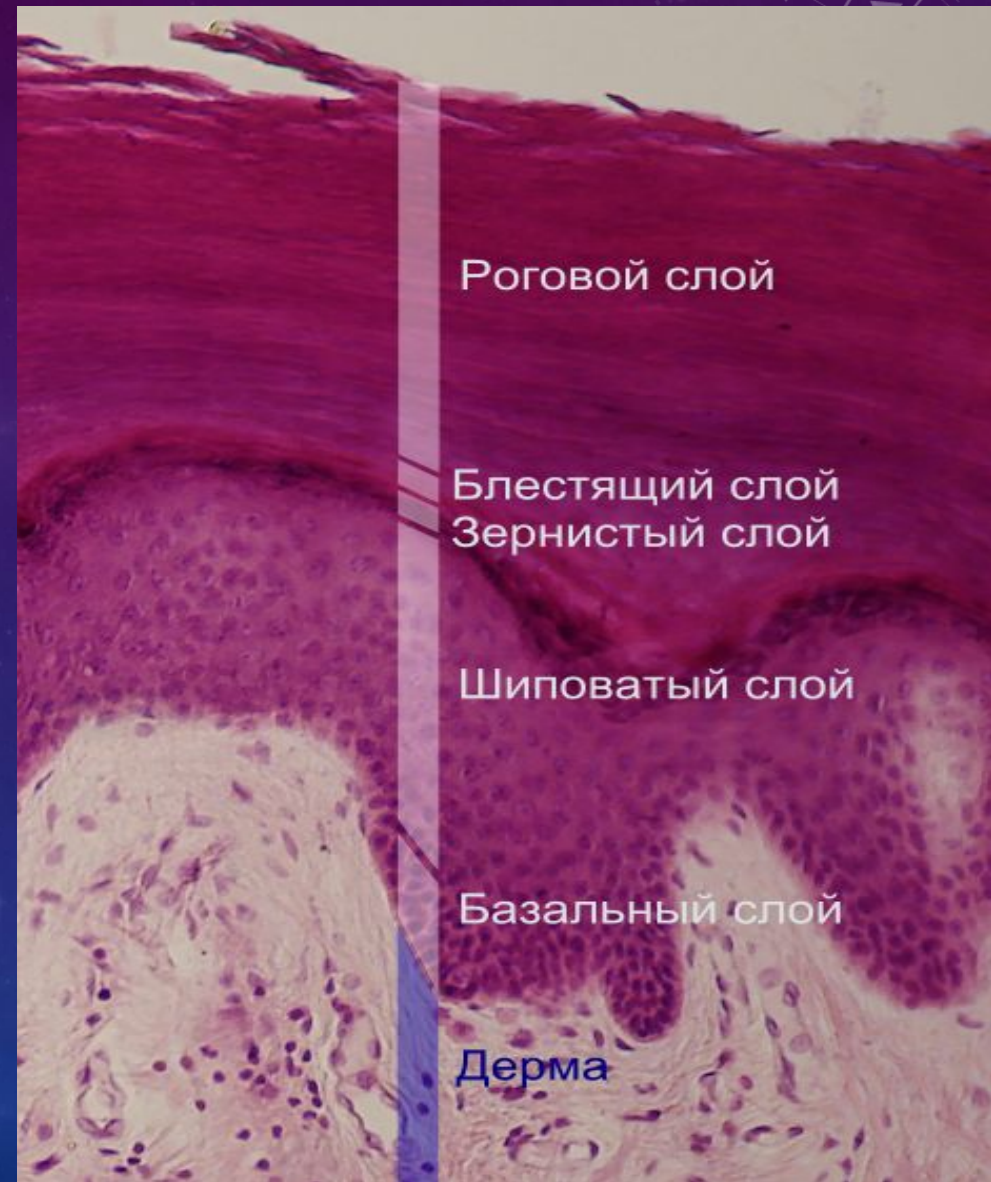
СОДЕРЖАНИЕ:

- Что такое эпидермис?
- Базальный слой
- Шиповатый слой
- Зернистый слой
- Блестящий слой
- Роговой слой
- Источники информации

ЭПИДЕРМИС –
ЭТО НАРУЖНЫЙ СЛОЙ,
ПРИЛЕГАЮЩИЙ К
ДЕРМЕ.

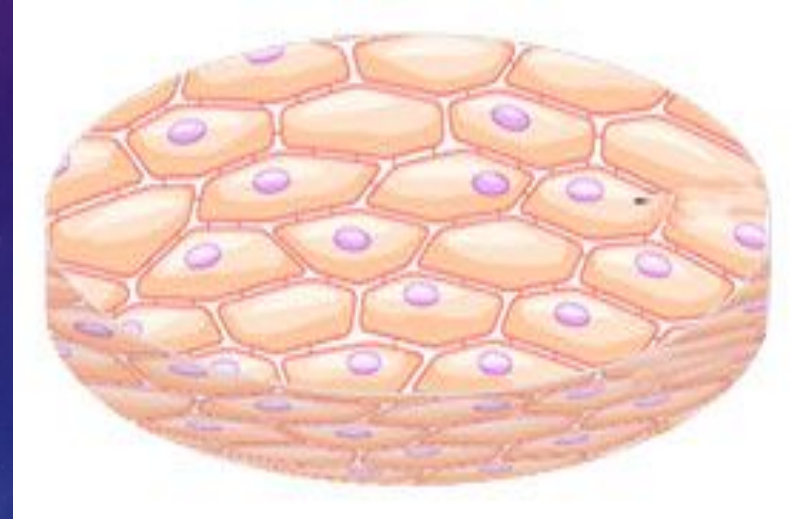
Эпидермис состоит из 5
слоев:

1. Базальный слой
2. Шиповатый слой
3. Зернистый слой
4. Блестящий слой
5. Роговой слой



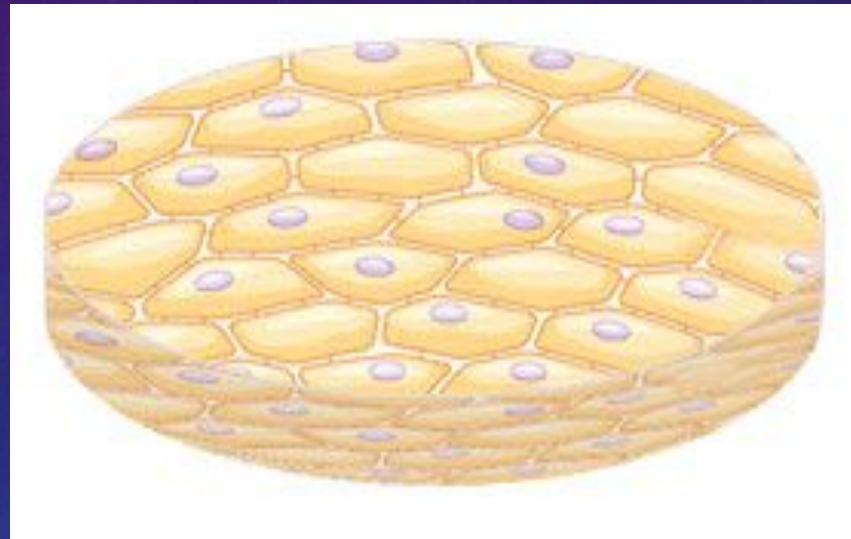
БАЗАЛЬНЫЙ СЛОЙ

- Образован одним слоем клеток (кератиноцитов), имеющих стандартный набор клеточных органелл (ядро, цитоплазму, органоиды, органические и неорганические вещества и 70% воды).
- Клетки постоянно делятся путем митоза (на две идентичные), что способствует постепенной смене слоев кожи.



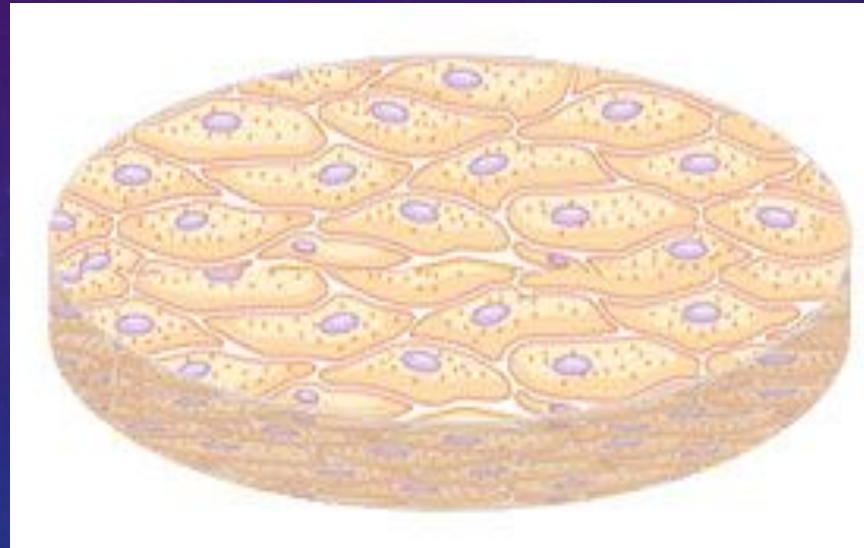
ШИПОВАТЫЙ СЛОЙ

- Состоит из нескольких слоев (10-15) клеток многоугольной формы
- содержат ядро, цитоплазму, органоиды, 70% воды
- кератиноциты обеспечивают прочность и эластичность эпидермиса.
- Толщина шиповатого слоя зависит от локализации.
- В этом слою начинается синтез кератина



ЗЕРНИСТЫЙ СЛОЙ

- Состоит из 1-2 рядов структурно-изменившихся шиповатых кератиноцитов (уменьшенные в размерах, с разрушающимися ядрами, с незначительным количеством митохондрий)
- В них образуются особые светлые образования, которые выделяются в межклеточное пространство и скрепляет роговые чешуйки в роговом слое



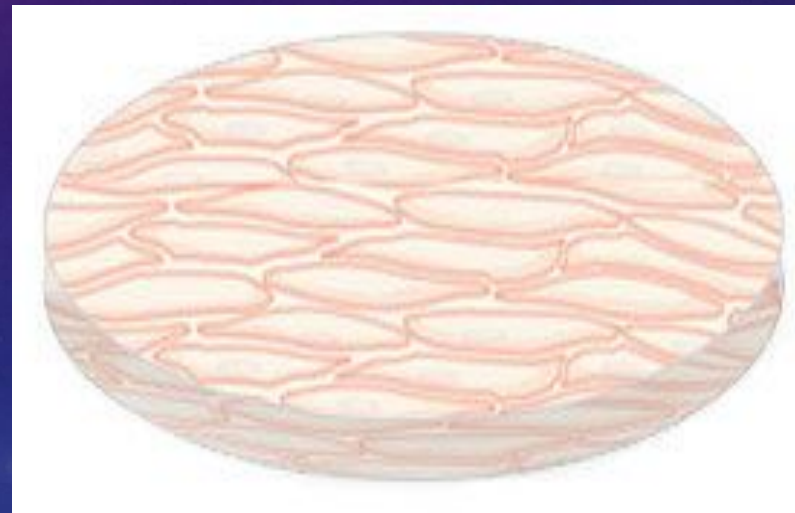
БЛЕСТЯЩИЙ СЛОЙ

- Содержит от 2 до 4 рядов клеток
- Хорошо заметен в толстой коже ладоней и подошв (в тонкой коже клетки проходящие эту стадию не образуют заметного слоя)
- Обеспечивает дополнительную защиту от трения



РОГОВОЙ СЛОЙ

- Представляет собой конечный продукт преобразованных базальных кератиноцитов
- В тонкой коже состоит из 15-20 слоев роговых чешуек, в толстой – из 100 слоев.
- Структурной единицей слоя является корнеоцит (роговая чешуйка), заполненная твердым, нерастворимым белком – кератином.
- Выглядит в виде черепичной кладки, где черепица – корнеоциты, а скрепляющее вещество – химические соединения, в состав которых входят липиды.



ИСТОЧНИКИ ИНФОРМАЦИИ:

- <https://ru.wikipedia.org/wiki/%D0%AD%D0%BF%D0%B8%D0%B4%D0%B5%D1%80%D0%BC%D0%B8%D1%81>
- <https://larabar.ru/blog/vsyo-o-kozhe/stroenie-kozhi.-chast-1.-epidermis.html>
- Записанные лекции в тетради.