

**Дисциплина
«ЖИВОТНОВОДСТВО»**

Лабораторная работа
Тема : «Составление родословных.
Оценка сельскохозяйственных
животных по происхождению»

Подготовил: кандидат технических наук,
доцент Денисов Сергей Викторович

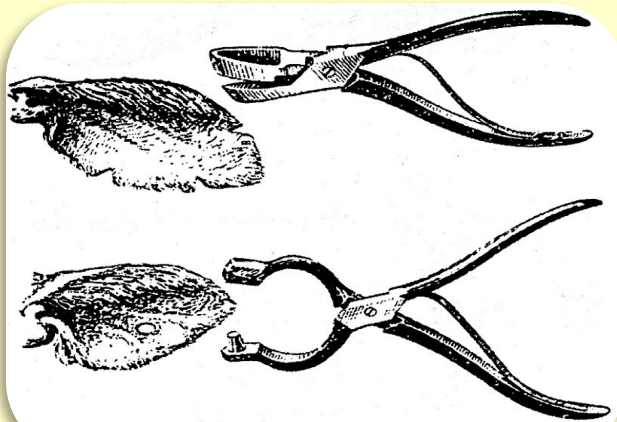
Цель лабораторной работы:

**Ознакомление с формами зоотехнического учета:
мечение сельскохозяйственных животных,
присвоение кличек и нумераций;
ознакомление с различными формами родословных,
овладение техникой их построения,
заполнения и чтения.**

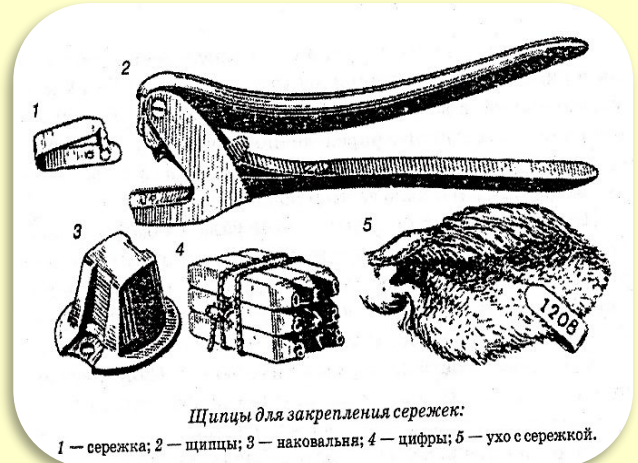
Содержание

1. Ознакомление с видами мечения сельскохозяйственных животных
2. Составление родословных
3. Составьте родословную решетку на пробанда, используя в качестве родителей данные на быка Верного 2476 и коровы Кроны 3112.
4. Проведите сравнительную оценку продуктивных и племенных качеств свиноматок Лилия 8558 и Соя 44828 крупной белой породы, полученные данные внести в таблицу. Составить родословную решётку.

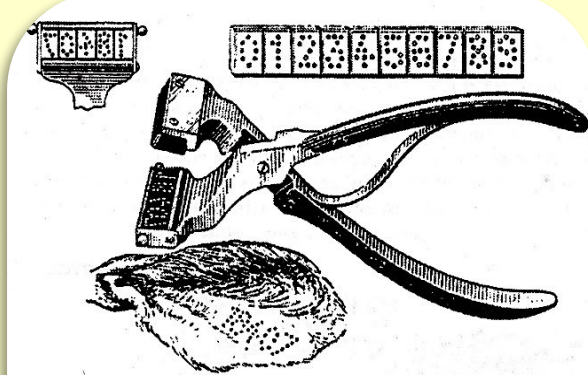
Ознакомление с видами мечения сельскохозяйственных животных



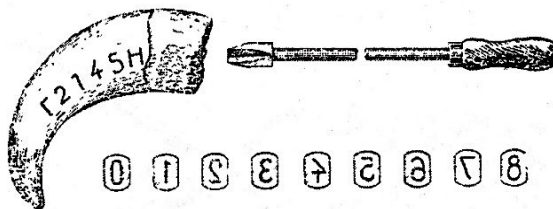
Щипцы для мечения животных



Щипцы для закрепления сереежек:
1 — сереежка; 2 — щипцы; 3 — наковальня; 4 — цифры; 5 — ухо с сереежкой.



Татуировочные щипцы с игольчатыми цифрами

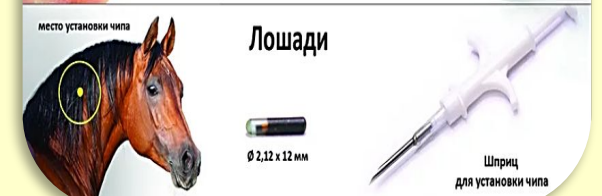


Набор цифр для выжигания на рогах

УШНЫЕ БИРКИ ST-4 ДЛЯ МАРКИРОВКИ СКОТА



АППЛИКАТОР для установки бирок

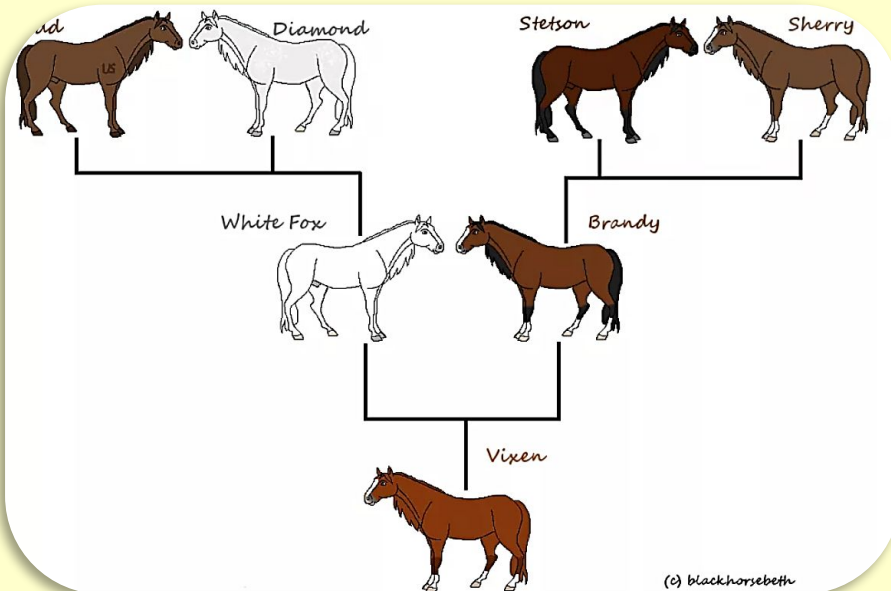


Составление родословных

Пробанд

Мать (М)								Отец (О)							
Мать матери (ММ)				Отец матери (ОМ)				Мать отца (МО)				Отец отца (ОО)			
ММ		ОММ		МОМ		ООМ		ММО		МОМ		МОО		ООО	
ММММ	ОМММ	МОММ	ООММ	ММММ	ОМММ	ММММ	ООММ	ММММ	ОМММ	ММММ	ООММ	ММММ	ОМММ	ММММ	ООММ

Место каждого предка в родословной сокращенно обозначают буквами: М — мать, ОМ — отец матери, ММ — мать матери, О — отец, ОО — отец отца и т. д.



Мать (М)



Отец (О)



Пробанд

Задание 1. Составьте родословную решетку на пробанда, используя в качестве родителей данные на быка Верного 2476 и коровы Кроны 3112.

Пробанд			
Мать (М)		Отец (О)	
Мать матери (ММ)	Отец матери (ОМ)	Мать отца (МО)	Отец отца (ОО)

Верный 2476 Палево-пестрый, в возрасте 1 года 9 мес. имел живую массу 725 кг, элита-рекорд			
М	Безымянка 2618, VII т.	ОМ	Петер 5296 ЗС-1175
	I-IX лакт. 4751 — 3,78, Элита-рекорд А		5 лет 11 мес. — 978 кг Балл 96
	Тирана 11-118,		Элита-рекорд А
ММ	I-VII лакт. 3528 — 3,96, Элита	О	Мятеж 642 ЗСВ-1142 (VII т.) Элита-рекорд А ₂
	Мазурка 631 ЗСВ-400 (VII т.)	ОО	Грозный 5197 ЗСВ-576 (III т.)
МО	I-X лакт. 4624 — 3,77		Элита-рекорд А ₁ Б ₃
	Элита-рекорд		Родств. группа Вахтера 4339 ЗСВ-57 (3)

Крона 3112 Палево-пестрая, в возрасте 5 лет имела живую массу 695 кг, элита-рекорд А			
Удой I-III лакт. 5369 — 3,80			
М	Вишня 385 ЗСВ-1799 (IV т.)	О	Старт 5513 ЗС-1182
	I-V лакт. 4758 — 4,08 Элита-рекорд		5 лет 6 мес. — 1100 кг Балл 88. Элита-рекорд А
	Наивная 2Н9349, IV пок.		МО
ММ	I-V лакт. 2743 — 3,78 Первый	I-IX лакт. 6397 — 3,81 Элита-рекорд	
	ОМ	Грозный 5197 ЗСВ-576 (III т.)	
Элита-рекорд А		Элита-рекорд	
Родств. группа Вахтера 4333 ЗСВ-57 (5)		Родоначальник линии	

Пример. Составьте родословную решетку на пробанда, используя в качестве родителей данные на быка Верного 2476 и коровы Кроны 3112.



Верный (Пробанд)



Безымянка (М)



Мятеж (О)



Тирана (ММ)



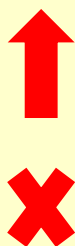
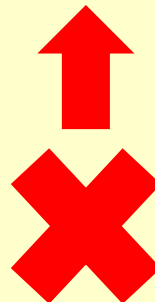
Петер (ОМ)



Мазурка (МО)



Грозный (ОО)



Пример. Составьте родословную решетку на пробанда, используя в качестве родителей данные на быка Верного 2476 и коровы Кроны 3112.

Верный 2476 палево-пёстрый, в возрасте 1 года 9 мес., имел живую массу 725 кг, элита-рекорд			
М Безымянка 2618, VII т. I-IX лакт. 4751 - 3,78 Элита-рекорд А		О Мятеж 642 ЗСВ-1142 (VII т.) Элита-рекорд А2	
ММ Тирана 11-118, I-VII лакт. 3528 – 3,96 Элита	ОМ Петер 5296 ЗС-1175 5 лет 11 мес. – 978 кг. 96 Элита-рекорд А	МО Мазурка 631 ЗСВ-400 (VII т.) I-X лакт. 4624 – 3,77 Элита-рекорд	ОО Грозный 5197 ЗСВ-576 (III т.) Элита-рекорд А1Б3 Родст. группа Вахтера 4339 ЗСВ-57 (3)

Задание 1. Составьте родословную решетку на пробанда, используя в качестве родителей данные на быка Верного 2476 и коровы Кроны 3112.

Крона 3112 Палево-пестрая, в возрасте 5 лет имела живую массу 695 кг, элита-рекорд А			
Удой I-III лакт. 5369 — 3,80			
М	Вишня 385 ЗСВ-1799 (IV т.)	О	Старт 5513 ЗС-1182
	I-V лакт. 4758 — 4,08		5 лет 6 мес. — 1100 кг
	Элита-рекорд		Балл 88. Элита-рекорд А
ММ	Наивная 2Н9349, IV пок.	МО	Сайка 6543 ЧС-989 (XXIX т.)
	I-V лакт. 2743 — 3,78		I-IX лакт. 6397 — 3,81
	Первый		Элита-рекорд
ОМ	Грозный 5197 ЗСВ-576 (III т.)	ОО	Верный 8308 ЧС-925 (XXXV т.)
	Элита-рекорд А		Элита-рекорд
	Родств. группа Вахтера 4333 ЗСВ-57 (5)		Родоначальник линии

Задание 2. Проведите сравнительную оценку продуктивных и племенных качеств свиноматок Лилия 8558 и Соя 44828 крупной белой породы, полученные данные внести в таблицу. Составить родословную решётку.

Лилия 8558			
Ее данные: 24 — 264 — 163 — 7/7 — 0 — 3,8 — 11,8 — 54,6 — — 642 — 3,8 — элита			
М	Лилия 5262	ММ	Лилия 3888 МКБ-22628
	24 — 234 — 160 — 7/7 — — элита		элита
ОМ	Сват 7663 МКБ-3741	МО	Волшебница 3812
	элита		23 — 213 — 144 — 6/6 — первый

О	Леопард 241 МКБ-5249	ОО	Леопард 7219 МКБ-3759
	36 — 306 — 172 — 7/7 — элита		элита

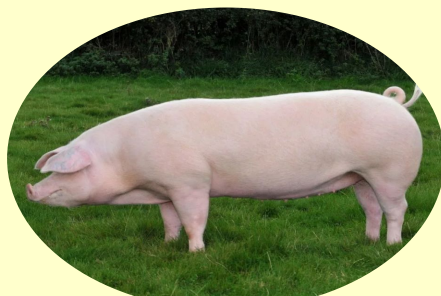
Соя 44828			
Ее данные: 23 — 245 — 165 — 7/7 — 0 — 2,8 — 12,5 — 54,2 797 — 3,54 — элита-рекорд			
М	Соя 34892	О	Сват 7227
	35 — 263 — 174 — 7/7 — 11,2 — элита		24 — 317 — 175 — 7/7 — элита
ММ	Соя 6576 МКБ-23270	МО	Беатриса 4672
	элита		31 — 243 — 160 — 7/7 — 11,5 — элита
ОМ	Самсон 5193 МКБ-3995	ОО	Сват 5085 МКБ-3861
	элита		элита

Задание 2. Проведите сравнительную оценку продуктивных и племенных качеств свиноматок Лилия 8558 и Соя 44828 крупной белой породы, полученные данные внести в таблицу. Составить родословную решётку.

Показатели	Лилия 8558	Соя 44828
Возраст, мес.		
Живая масса, кг		
Длинна туловища, см		
Количество сосков (правых/левых)		
Сумма баллов за экстерьер		
Толщина шпика на 6...7-м грудным позвонком		
Многоплодие		
Молочность в 21 день (по живой массе помёта)		
Среднесуточный прирост у потомства при контрольном откорме, г		
Затраты корма у потомства на 1 кг прироста, корм. ед.		
Суммарный класс животного		

Отсутствующие данные обозначаются нулями

Пример. Проведите сравнительную оценку продуктивных и племенных качеств свиноматок Лилия 8558 и Соя 44828 крупной белой породы, полученные данные внести в таблицу. Составить родословную решётку.



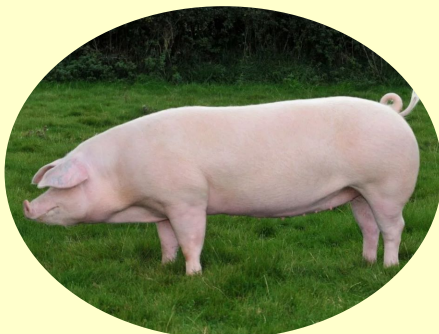
Лилия 8558 (Пробанд)



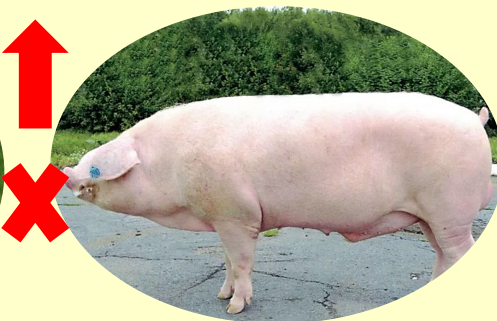
Лилия 5262 (М)



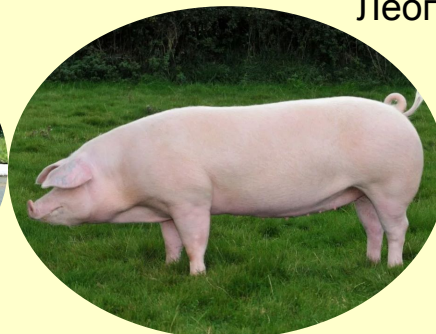
Леопард 241 (О)



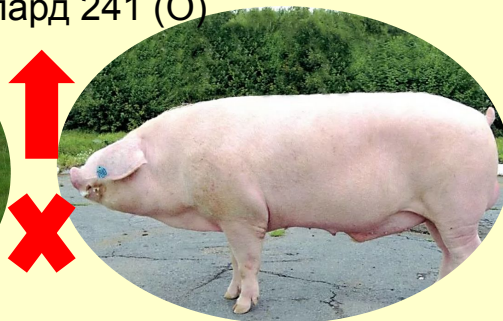
Лилия 3888 (ММ)



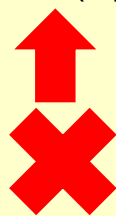
Сват 7663 (ОМ)



Волшебница 3812 (МО)



Леопард 7219 (ОО)



Задание 2. Проведите сравнительную оценку продуктивных и племенных качеств свиноматок **Лилия 8558** и **Соя 44828** крупной белой породы, полученные данные внести в таблицу. Составить родословную решётку.

Лилия 8558

Лилия 8558			

Соя 44828

Соя 44828			

Литература

1. Практикум по разведению сельскохозяйственных животных: учебник / Ю.А. Юлдашбаев, Т.Т. Тарчовков, З.М. Айсанов [и др.]. – Санкт-Петербург: Лань, 2020. – 112 с.: ил. – (Учебники для вузов. Специальная литература). – Текст: непосредственный.
2. Степанов Д.В. Животноводство. Практикум: учебное пособие для СПО / Д.В. Степанов, Н.Д. Родина, Т.В. Попкова. – Санкт-Петербург: Лань, 2020. – 352 - Текст: непосредственный.