

Опрос прохожих

Команда
BLACK SECT

Наша главная цель:

Узнать, сколько положительных или отрицательных ответов мы получим на вопросы по поводу подросткового курения, аморального поведения и т.д.



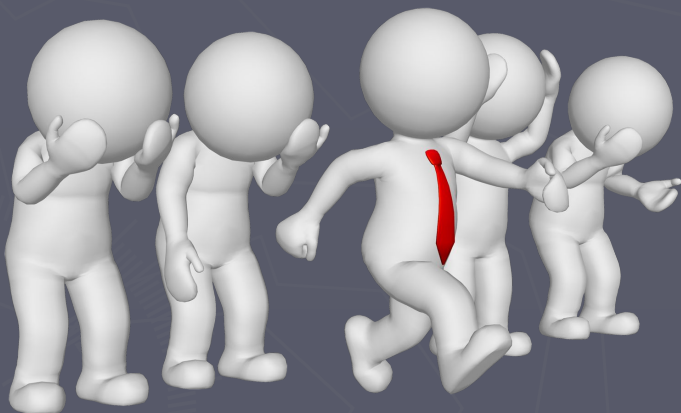
Со следующего слайда пойдут вопросы, на которые есть ответы «Да» или «Нет» и соотношение людей, ответивших на вопрос положительно или отрицательно



Как вы относитесь к подростковому курению?

Отрицательно

Положительно



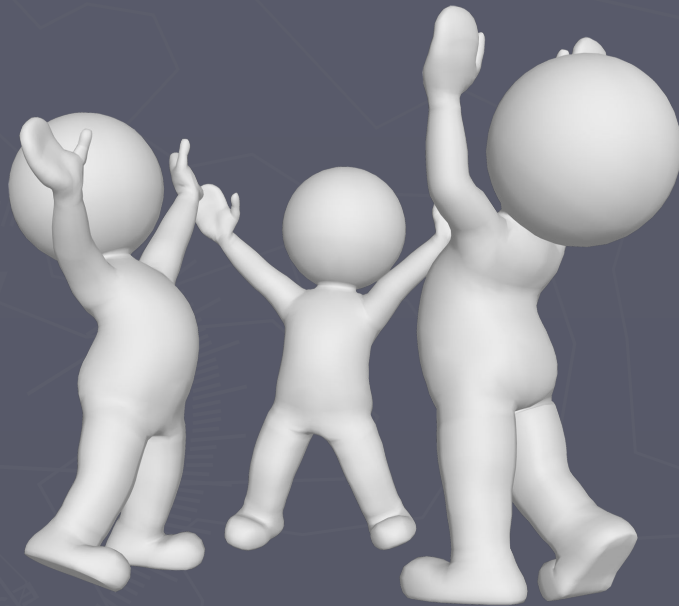
5/6



1/6

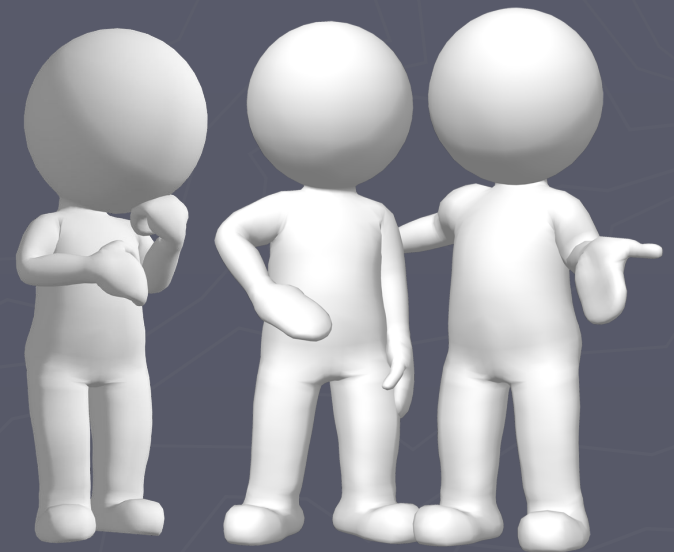
Как вы считаете аморальное поведение подростков зависит в большей степени от родителей или от круга его общения?

И от того, и от другого



3/6

Именно от круга общения



3/6

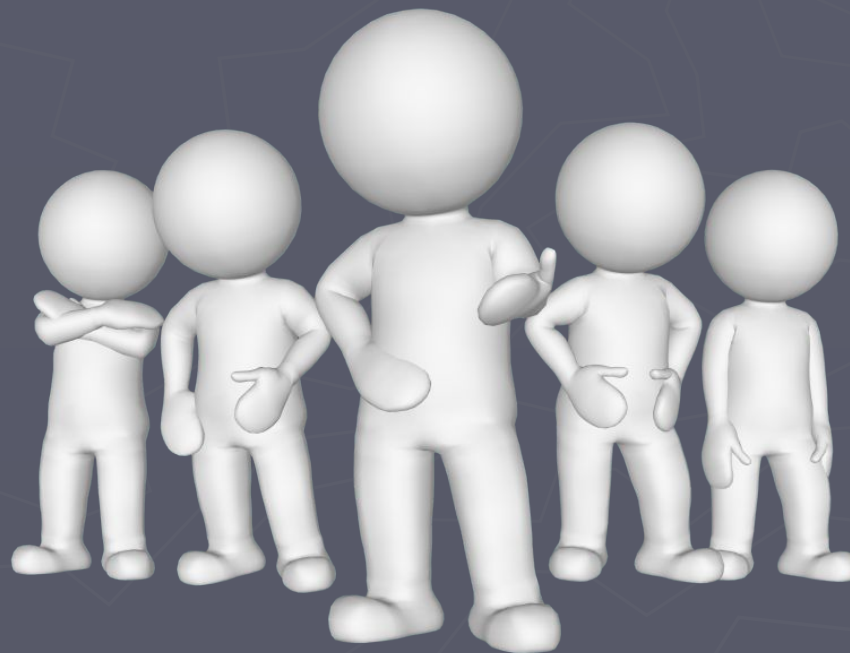
Курите ли вы? (вопрос был на камеру)

Да



1/6

Нет



5/6

Курите ли вы? (вопрос был в приложении)

Да

Нет



5/6



1/6



Что интересно:



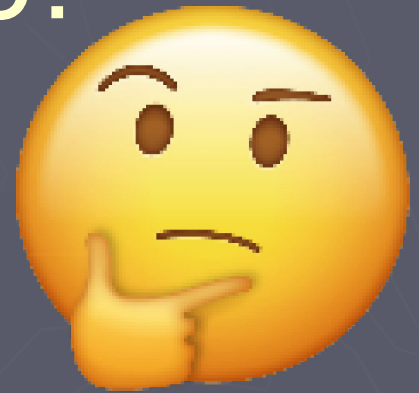
При вопросе «Курите ли вы?» мы сначала просили ответить на камеру, а потом давали опрос на смартфоне.

Когда мы посмотрели на результаты этих, казалось бы, одинаковых по сути вопросов, мы сильно удивились. И действительно, ведь на камеру из шети человек признался лишь один, а в приложении положительно ответили 5(!!!) подростков...

То есть как минимум 4/6 опрошенных подростков соврали без видимой на то причины

Но с чем же это связано?

Мы сделали вывод, что такое поведение является вынужденным из-за очень агрессивного отношения родителей к таким занятиям, как курение



Этот проект мы разрабатывали в кооперации с командой 220



Команда 220 раздобыла нам почти все материалы, необходимые для презентации, а так же сняла видео отчет о проделанной работе.