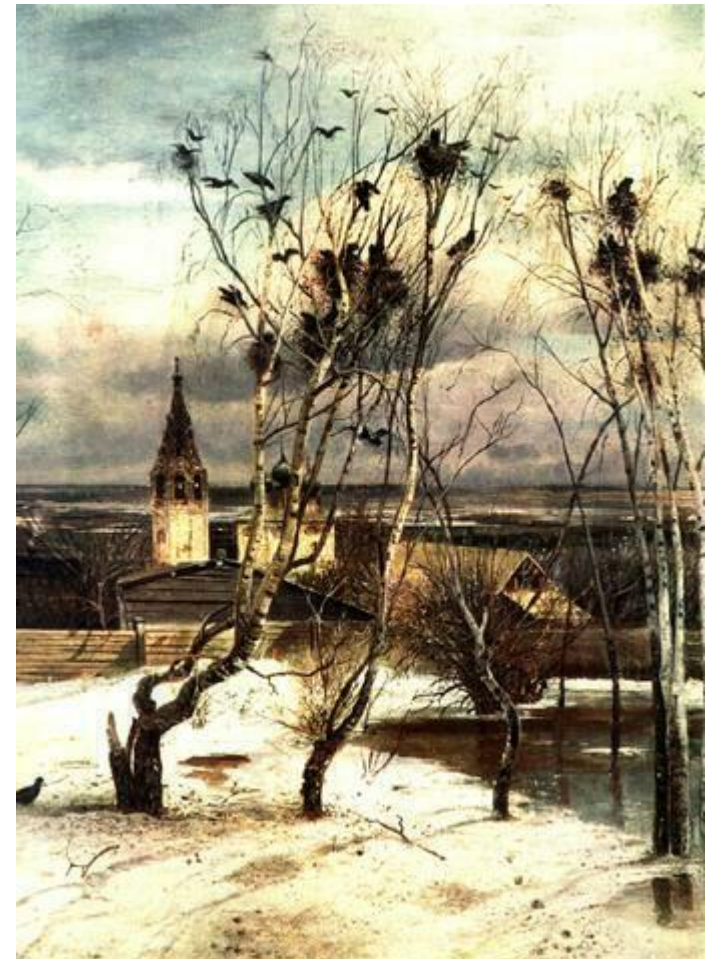


Сочинение по картине А. К. Саврасова «Грачи прилетели».

Ещё морозец поутру,
Ещё не слышен звон капели,
Но мы поверили в весну –
Грачи сегодня прилетели.

Р. Ермизина.



Сочинение по картине А. К. Саврасова «Грачи прилетели».



Видел грача – весну встречай.



Сочинение по картине А. К. Саврасова «Грачи прилетели».

БЕРЕЗЫ – белоствольные, корявые, растущие на берегу пруда.

НЕБО – лазурное, ясное, синие, высокое, бескрайнее.

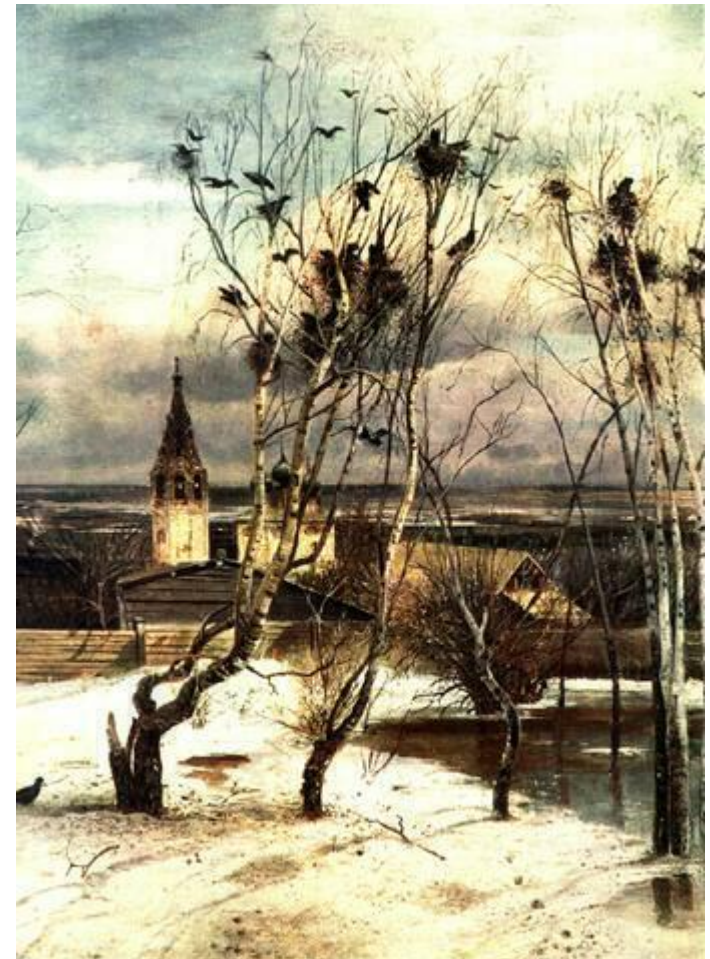
СНЕГ – голубоватый, рыхлый, ноздреватый.

ТЕНИ – синевато-голубоватые, прозрачные.

ВОЗДУХ – сыроватый, пахнет свежестью, полон запаха березовых почек.

ДАЛЬ – ширь, простор, приволье.

СОЗДАЛ – написал, изобразил, запечатлел.



Сочинение по картине А. К. Саврасова «Грачи прилетели».

МЕТАФОРЫ

ГРАЧИ – гонцы весны, вестники весны.

БЕРЁЗЫ – русские красавицы, украшение земли русской, белоствольные, стройные, сероглазые.

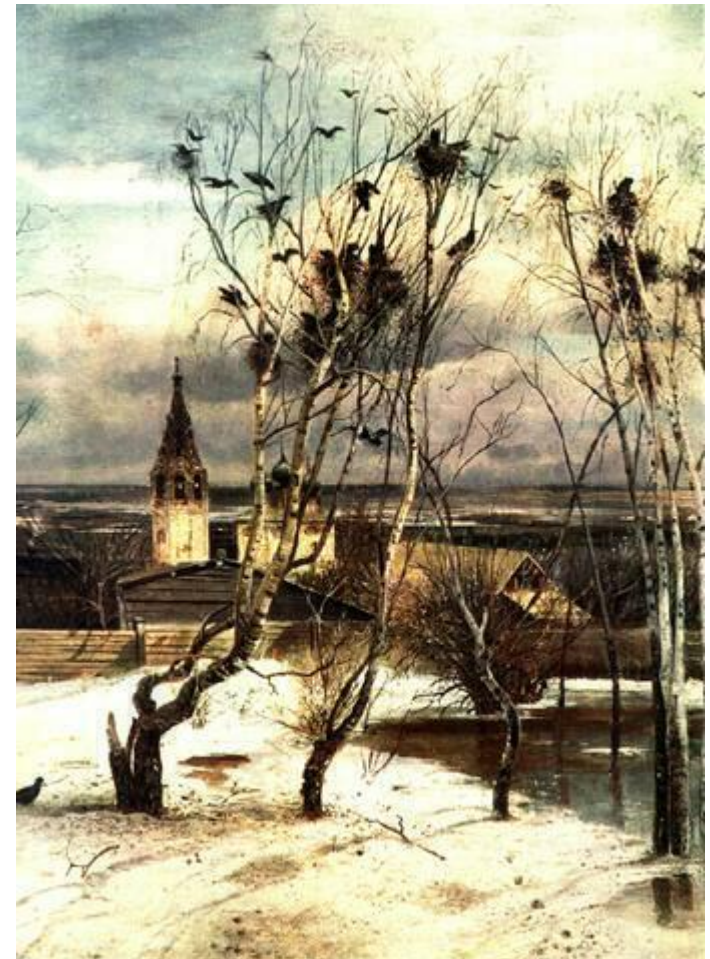
ВЕТЕР – озорник, шалун.

ЭПИТЕТЫ

ВОДЫ ВЕШНИЕ

ГОЛОСИСТЫЕ РУЧЬИ

БЫСТРЫЕ ПТИЦЫ



Сочинение по картине А. К. Саврасова «Грачи прилетели».

ПРИМЕРНЫЙ ПЛАН

1. Весна – лучшее время года.
2. Пробуждение природы (приход весны):
 - а) снег;
 - б) деревья;
 - в) грачи;
 - г) небо.
3. Какое настроение создает картина?

