



**Здоровь
е**

в 2018

году



*«Здоровье не все, но
все без здоровья -
ничто».*

Сократ

ГОД
戌
Почва-Ян
戌
Собака Почва-Ян
木



- ВЯЛОСТЬ
- застой
- НЕПОДВИЖНОСТЬ
- стагнация

2018 ГОД
ЖЕЛТОЙ
ЗЕМЛЯНОЙ
СОБАКИ



болезни неявные

Кому особенно надо обратить внимание на свое здоровье

Столпы Судьбы

час	день	месяц	год
己 Почва-Инь	己 Почва-Инь	辛 Металл-Инь	丁 Огонь-Инь
巳 Змея Огонь-Инь 木	未 Овца Почва-Инь 火	亥 Свинья Вода-Инь 金	酉 Петух Металл-Инь 火
戊 庚 丙	丁 乙 己	戊 甲 壬	庚 辛

戊

Почва-Ян

甲

Дерево-Ян

乙

Дерево-Инь

辛

Металл-Инь

庚

Металл-Ян

Если земли в вашей карте нет совсем

Столпы Судьбы

час	день	месяц	год
癸 Вода-Инь	丙 Огонь-Ян	乙 Дерево-Инь	壬 Вода-Ян
巳 Змея Огонь-Инь 水	寅 Тигр Дерево-Ян 火	巳 Змея Огонь-Инь 火	子 Крыса Вода-Ян 木
戊 庚 丙	戊 丙 甲	戊 庚 丙	壬 癸

Когда слишком много земли в карте

Столпы Судьбы

час	день	месяц	год
<p>甲</p> <p>Дерево-Ян</p>	<p>己</p> <p>Почва-Инь</p>	<p>壬</p> <p>Вода-Ян</p>	<p>戊</p> <p>Почва-Ян</p>
<p>戌</p> <p>Собака Почва-Ян</p> <p>火</p>	<p>丑</p> <p>Бык Почва-Инь</p> <p>火</p>	<p>戌</p> <p>Собака Почва-Ян</p> <p>水</p>	<p>戌</p> <p>Собака Почва-Ян</p> <p>木</p>
辛 丁 戌	癸 辛 己	辛 丁 戌	辛 丁 戌

Столкновение с годом или месяцем рождения

Столпы Судьбы

час	день	месяц	год
			辰

- мышцы шеи
- мышцы лица

Столпы Судьбы

час	день	месяц	год
		辰	

- мышцы грудной клетки
- плечи
- ребра
- желудок

Столкновение с ним или часом рождения

Столпы Судьбы

час	день	месяц	год
	辰		

- желудок
- пищеварительная система
(также если карта горячая и есть лошадь)

Столпы Судьбы

час	день	месяц	год
辰			

- МЫШЦЫ НОГ

На какие органы будет оказывать влияние земля



- мочеполовая система
- сердечно-сосудистая система
- желудочно-кишечный тракт

Сердечно-сосудистая система

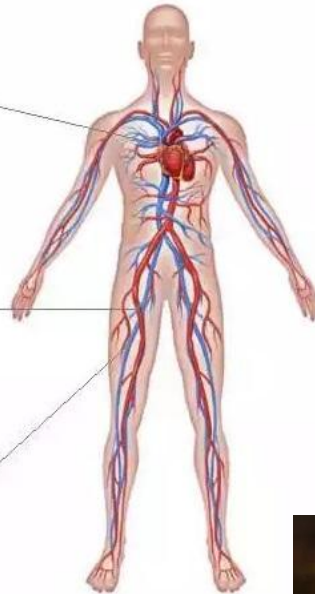
✓ сердце



✓ кровеносные
сосуды



✓ лимфатические
сосуды

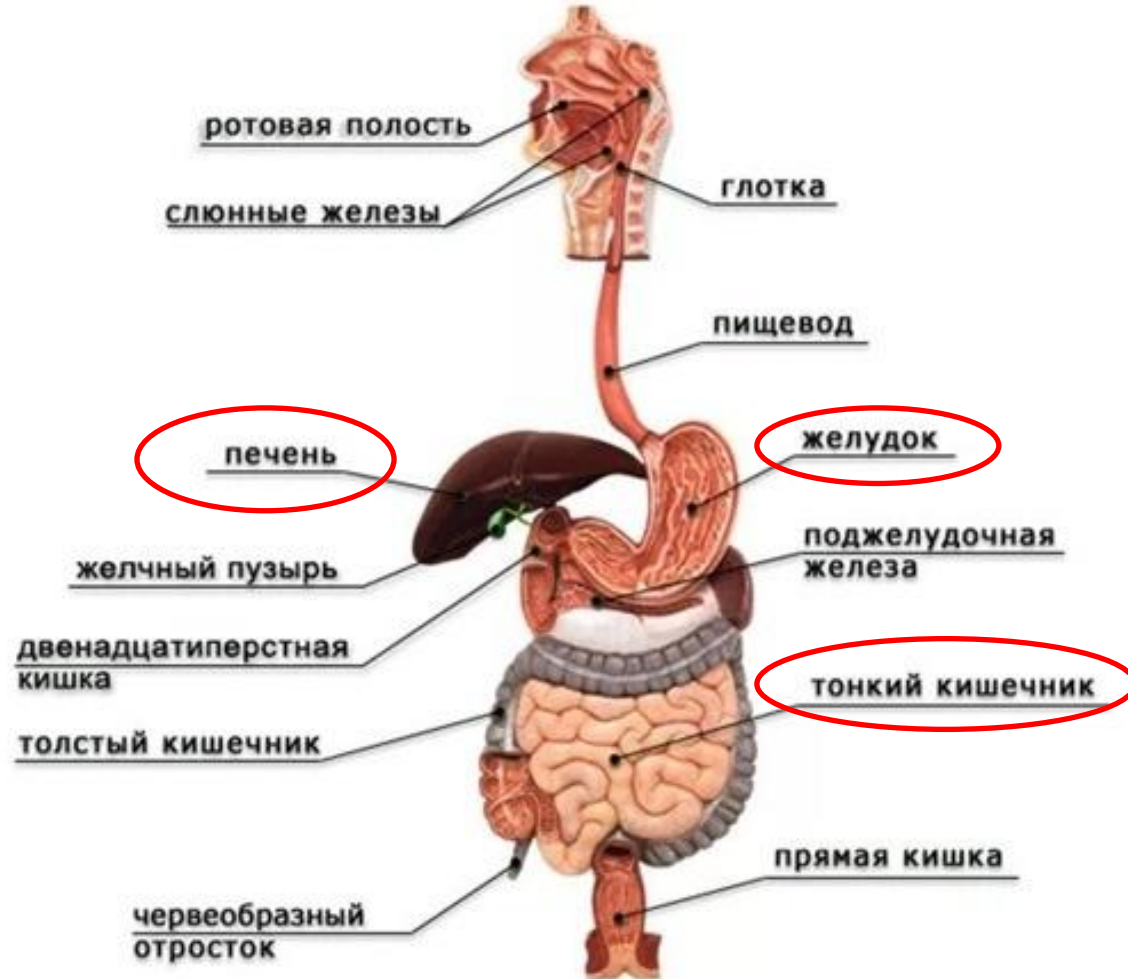


час	день	месяц	год
戊 Почва-Ян	乙 Дерево-Инь	辛 Металл-Инь	丁 Огонь-Инь
子 Крыса Вода-Ян	卯 Кролик Дерево-Инь	亥 Свинья Вода-Инь	酉 Петух Металл-Инь
壬 癸	甲 乙	戊 甲 壬	丁 酉

Столпы Судьбы

час	день	месяц	год
辛 Металл-Инь	己 Почва-Инь	乙 Дерево-Инь	己 Почва-Инь
未 Овца Почва-Инь	巳 Змея Огонь-Инь	亥 Свинья Вода-Инь	卯 Кролик Дерево-Инь
土	木	火	土
丁 乙 己	戊 庚 丙	戊 甲 壬	甲 乙

Желудочно-кишечный тракт



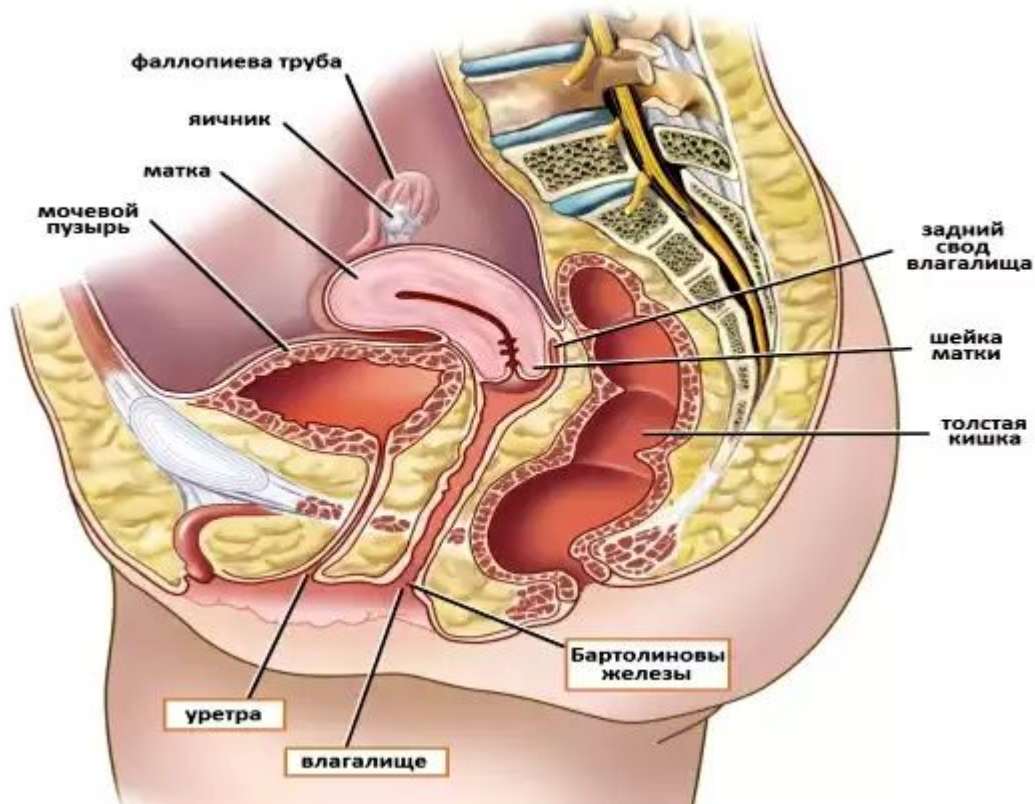
Столпы Судьбы

час	день	месяц	год
甲 Дерево-Ян	癸 Вода-Инь	乙 Дерево-Инь	己 Почва-Инь
子 Крыса Вода-Ян 金	酉 Петух Металл-Инь 金	亥 Свинья Вода-Инь 火	丑 Бык Почва-Инь 火
壬 癸	庚 辛	戊 甲 壬	癸 辛

Столпы Судьбы

час	день	месяц	год
甲 Дерево-Ян	戊 Почва-Ян	丁 Огонь-Инь	乙 Дерево-Инь
子 Крыса Вода-Ян 金	午 Лошадь Огонь-Ян 火	亥 Свинья Вода-Инь 土	亥 Свинья Вода-Инь 火
壬 癸	丙 己 丁	戊 甲 壬	戊 甲 壬

Мочеполовая система



Особое внимание на мочеполовую систему

Столпы Судьбы

час	день	месяц	год
<p>己</p> <p>Почва-Инь</p>	<p>庚</p> <p>Металл-Ян</p>	<p>戊</p> <p>Почва-Ян</p>	<p>癸</p> <p>Вода-Инь</p>
<p>卯</p> <p>Кролик Дерево-Инь</p> <p>土</p>	<p>申</p> <p>Обезьяна Металл-Ян</p> <p>木</p>	<p>午</p> <p>Лошадь Огонь-Ян</p> <p>火</p>	<p>巳</p> <p>Змея Огонь-Инь</p> <p>水</p>
甲 乙	己 壬 庚	丙 己 丁	戊 庚 丙

Особое внимание на мочеполовую систему

Столпы Судьбы

час	день	месяц	год
<p>戊</p> <p>Почва-Ян</p>	<p>癸</p> <p>Вода-Инь</p>	<p>甲</p> <p>Дерево-Ян</p>	<p>己</p> <p>Почва-Инь</p>
<p>午</p> <p>Лошадь Огонь-Ян</p> <p>火</p>	<p>丑</p> <p>Бык Почва-Инь</p> <p>木</p>	<p>戌</p> <p>Собака Почва-Ян</p> <p>火</p>	<p>未</p> <p>Овца Почва-Инь</p> <p>火</p>
丙 己 丁	癸 辛 己	辛 丁 戊	丁 乙 己

Земляное наказание

未



戌



丑



Наказания ЭТО проявления кармы



Как справиться с земным наказанием

1. Позитивно думать.
2. Дыхательные практики
3. Ограничить в питании простые углеводы: продукты из сахара и муки.
4. Движение , спорт, массаж
5. Уделять время своему здоровью, а не пахать как лошадь с утра до ночи.



Ослабление металлом



- обследование у врача
- тренажерный зал
- режим питания и сна
- контроль эмоций
- не проявлять качеств земли

Инструменты метафизики

- Используем комнаты с хорошими годовыми звездами и не использовать с плохими.
- Не делайте ремонт в доме с тылом на север, а также в северной и западной комнате.
- Прогулки Ци Мень Дун Дзя для улучшения здоровья
- Используйте активацию благородного, чтобы найти хорошего врача

Годовые энергии

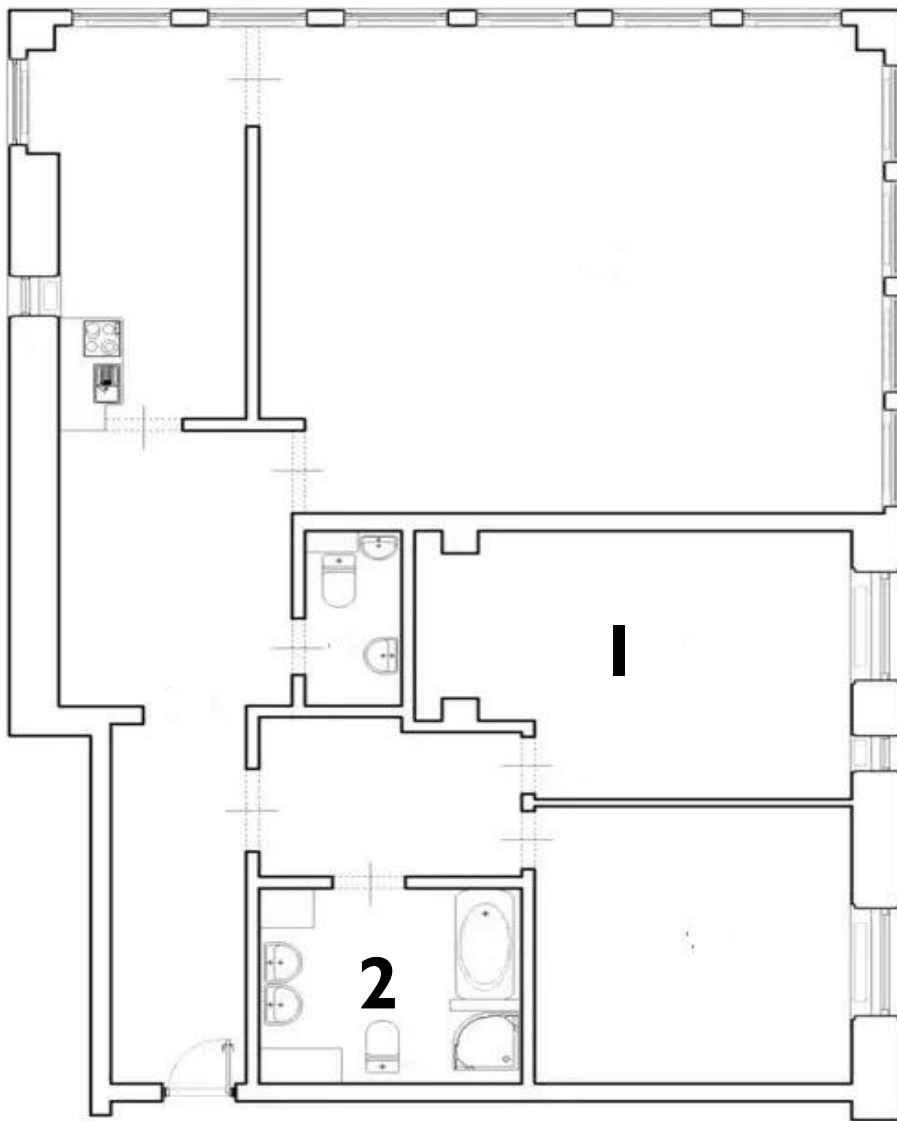
юг

8	4	6
7	9	2
3	5	1

ВОСТОК

запад

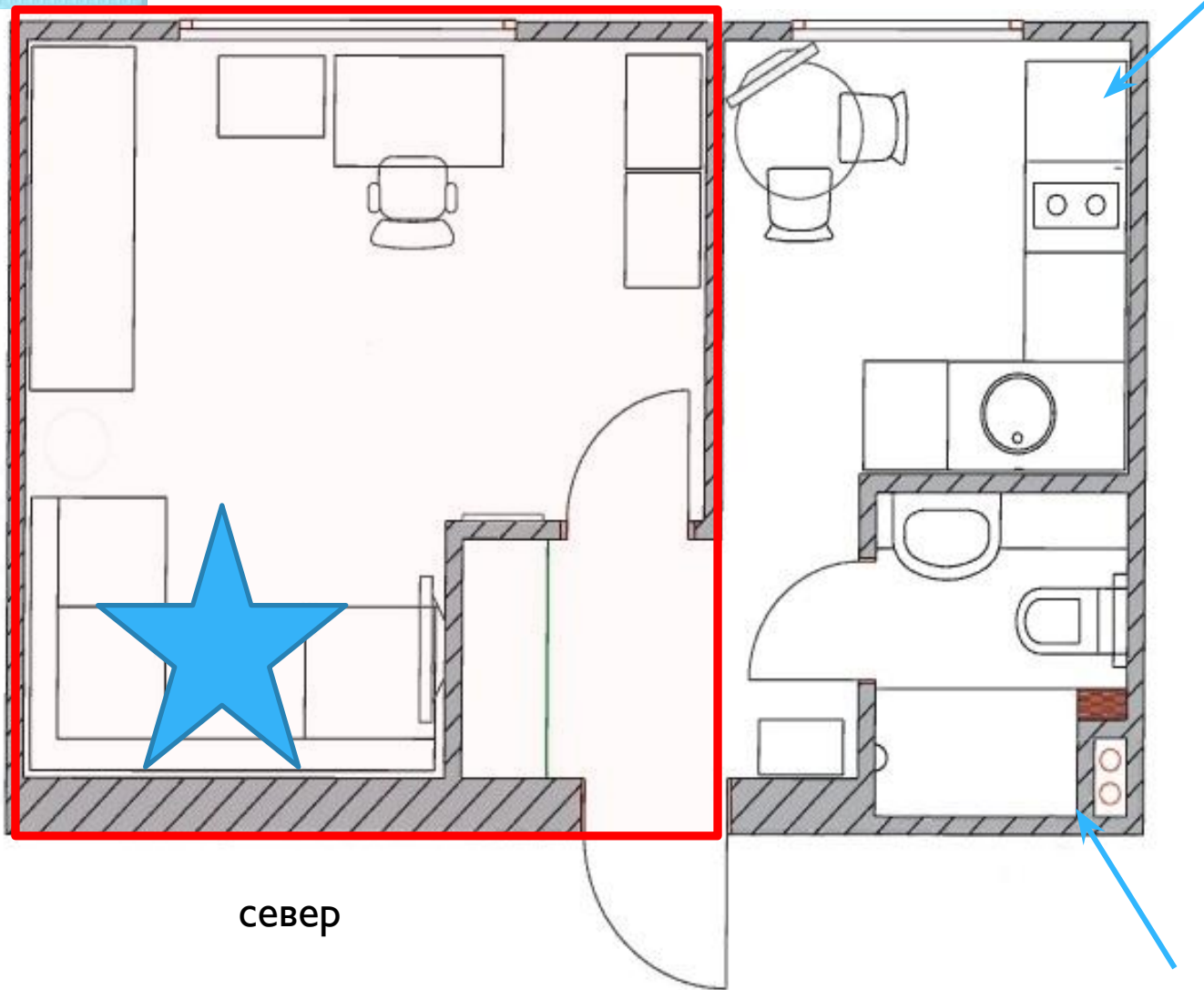
север



**1 – западная
комната**

**2 – северная
комната**

8	4	6
7	9	2
3	5	1



север

8	4	6
7	9	2
3	5	1

Спасибо за внимание
До новых встреч!