

Das At-Zeichen



Einleitung

At-Zeichen Bezeichnungen in Deutschland

Hauptteil

Wofür wird es benutzt?

Herkunft des Zeichens

Verwendung des at-Zeichens

**Verschiedenen Bezeichnungen in
anderen Ländern**

Schluss

● ● ● | Einleitung

Offiziell heißt das Schriftzeichen
@ das At-Zeichen.

In Deutschland hat es auch
umgangssprachliche
Bezeichnungen wie
Klammeraffe, Affenschwanz,
Affenohr oder Affenschaukel.



Wofür wird es benutzt?

Bekannt wurde das Zeichen @ durch Internet und E-Mail.

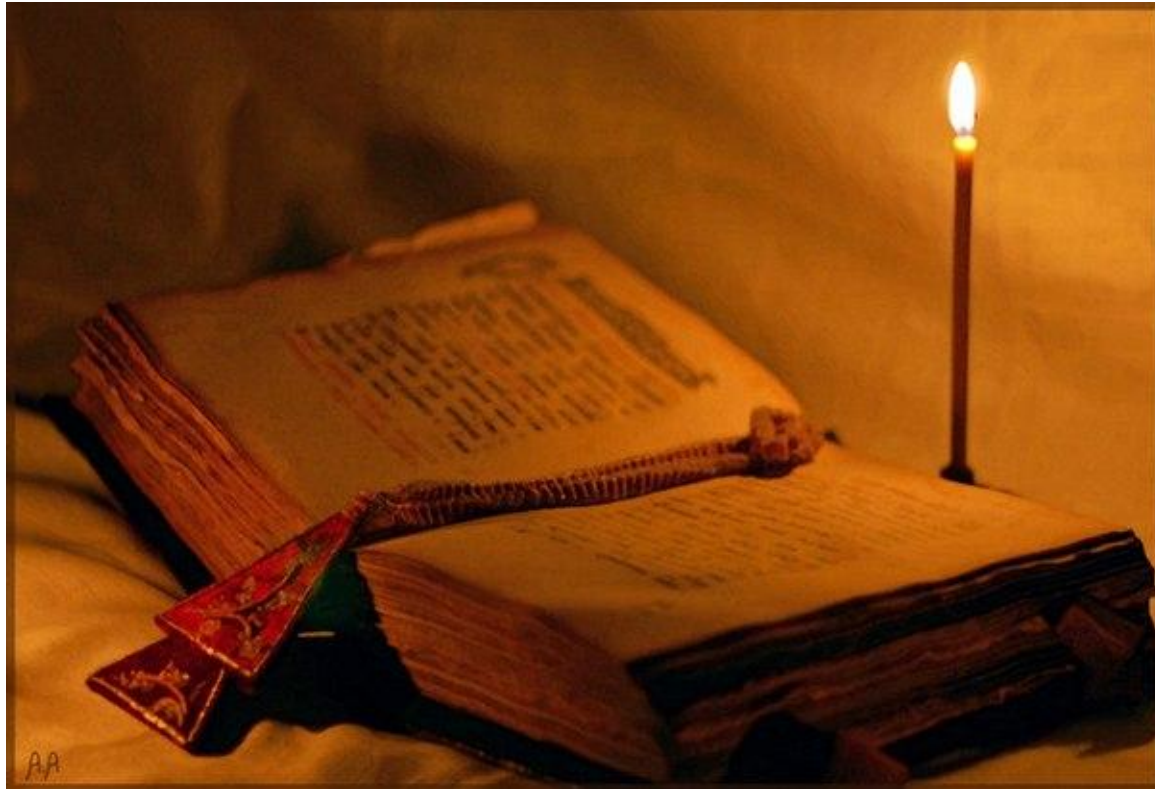
Es trennt in jeder E-Mail-Adresse den Namen des Empfängers von seinem elektronischen Postamt.

z.B. VerlagfuerDeutsch@t-online.de

Ausgesprochen wurde das Zeichen ät, wie English “at” (“zu” oder “bei”)

Herkunft des Zeichens

Dieses Zeichen, genannt Klammeraffe, hat seinen Ursprung im Mittelalter.



Um sich die Arbeit in den Schreibstuben zu erleichtern, wurden Kurzzeichen für häufig vorkommende Wörter erfunden. So wurde das lateinische Wort “ad” (Deutsch: zu, an, bei) durch ein Kurzzeichen ersetzt, das dem @ sehr ähnlich war.

Verwendung des at-Zeichens

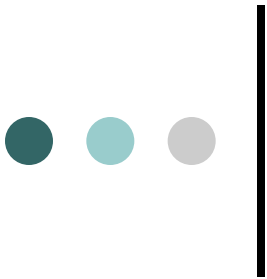


Im 1. Jahrhundert verwendeten Kaufleute das Zeichen bei Preisangaben: 3 Ziegenhäute @ (=zu) 1 Krone.

Im englischen Geschäftsverkehr bedeutete @ dasselbe wie "je" im Deutschen, zum Beispiel 4 apples @ 20 cents (4 Äpfel je 20 cent)

Später erschien es auf den Schreibmaschinen und wurde von Buchhaltern benutzt.





Schließlich gelangte es in die **Computerwelt**.

Programmierern gefiel das Kurzzeichen, weil es nicht gebräuchlich ist und keine Gefahr der

Verwechslung besteht.

Am **PC** wird das Zeichen aufgerufen mit den Tasten “Alt-GR” und “Q” oder “Alt+Schift” und “1”.

- ● ● Der Programmierer, der als Erster das At-Zeichen gebraucht hat, hieß Ray Tomlinson.

1971 sandte er seine erste Mail mit dem komischen Zeichen @ an sich selbst.



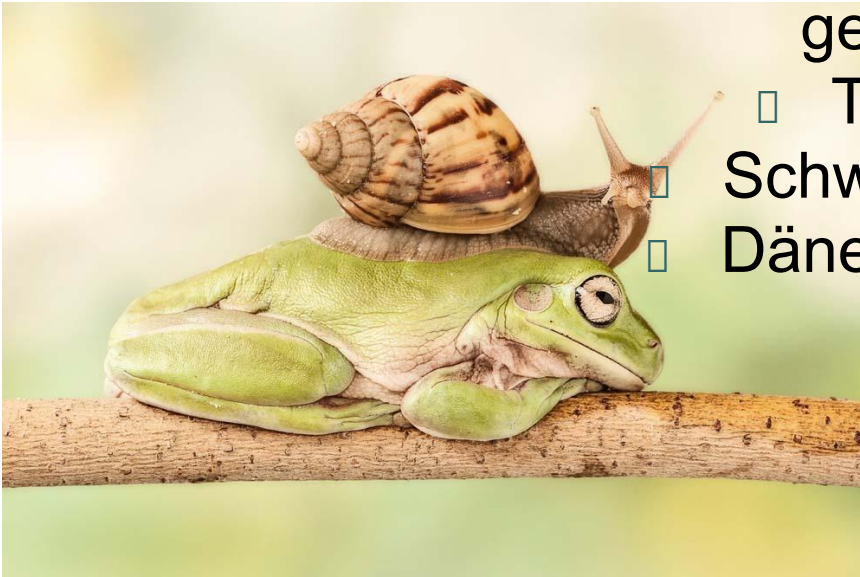
Verschiedenen Bezeichnungen in anderen Ländern

- In Russland hat man dieses Zeichen früher Affe oder Ohr genannt, heute heißt es Hund. Warum? Vielleicht erinnert es an den Ringelschwanz eines Hundes?



In anderen Ländern sind folgende Bezeichnungen zu finden:

- Polen – Affe oder Affenschwanz
- Ungarn – Affe, Affenschwanz, Wurm
 - Österreich – Ohrwaschel
- Frankreich, Italien – Frosch, Schnecke
 - China – Maus, Schildkröte
 - Norwegen – Schweineschwanz
- Finnland – Katze, Katzenschwanz
 - Griechenland – Entchen
- Tschechien – Rollmops (ein Stück Gurke gerollter Hering)
 - Türkei – Rose
- Schweden – Zimtrolle
- Dänemark – Rüssel-a



Schluss



Der Klammeraffe ist ein uraltes Zeichen, lange vor dem Computerzeitalter und es ist keine Erfindung des Internets.

Heutzutage spielt das at-Zeichen die wichtigste Rolle im E-Mail-Verkehr, denn das @ ist ein fester Bestandteil jeder E-Mail-Adresse.

● ● ● |

Danke für die Aufmerksamkeit!

