

АРХЕОЛОГИЯ ПАЛЕОЛИТА

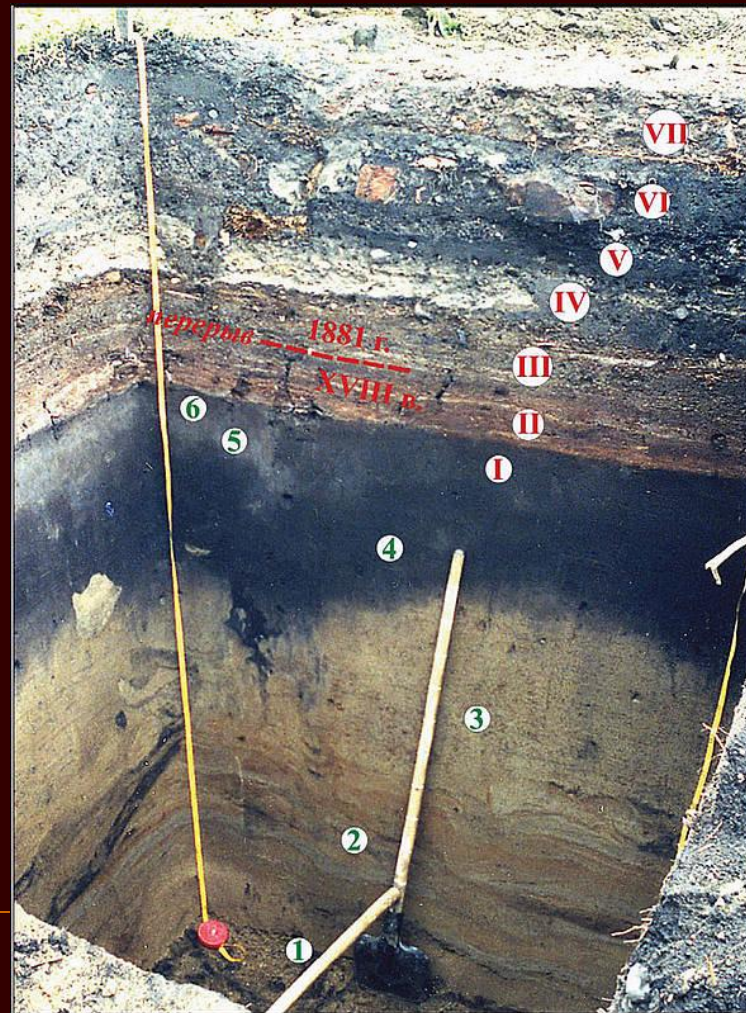
**РАЗДЕЛ 1. МЕТОДОЛОГИЧЕСКИЕ И
МЕТОДИЧЕСКИЕ ОСНОВАНИЯ ИЗУЧЕНИЯ
ОБЪЕКТОВ ПАЛЕОЛИТИЧЕСКОГО ВОЗРАСТА**

**Тема 2. Палеолитический
культурный слой и
особенности его
исследования**

ГЕОАРХЕОЛОГИЯ



- Геоархеологическая экспертиза



ГЕОАРХЕОЛОГИЯ

Типы археологических памятников

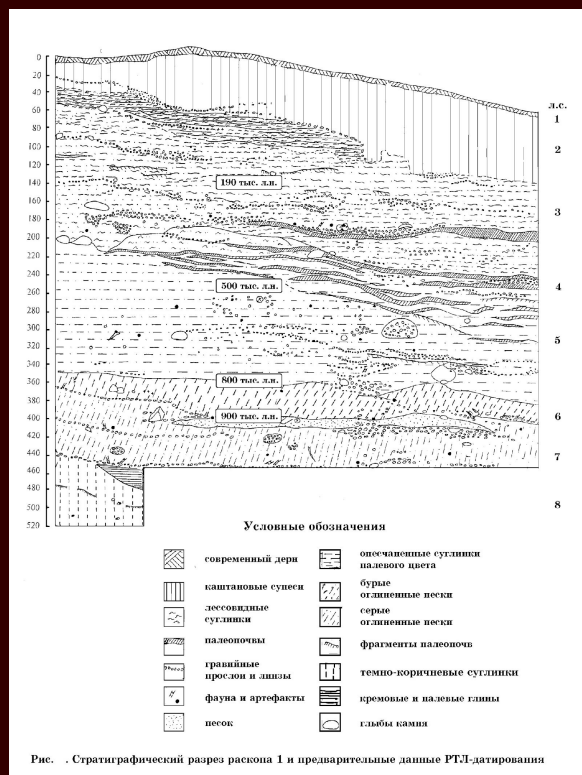


Рис. . Стратиграфический разрез раскопа 1 и предварительные данные РТГ-датирования



стратифицированные

переотложенные

экспонированные

ГЕОАРХЕОЛОГИЯ

Стратиграфия и микростратиграфия

Color Code according to the COMMISSION DE LA CARTE GEOLOGIQUE DU MONDE (CCGM), Paris, France
 {Commission for the Geological Map of the World (CGMW)}

Phanerozoic (40/0/5/0)		Cenozoic (5/0/100/0)		Quaternary (0/5/10/0)		
Phanerozoic (40/0/5/0)	Cenozoic (5/0/100/0)	Neogene (0/10/100/0)	Holocene (0/5/10/0)		(0/5/5/0)	
			Pliocene (0/0/40/0)	Upper (0/5/15/0)		
				Middle (0/5/20/0)		
		Miocene (0/0/100/0)	Lower (0/5/25/0)			
			Gelasian (0/0/20/0)			
			Piacenzian (0/0/25/0)			
			Zanclean (0/0/30/0)			
			Messinian (0/0/55/0)			
			Tortonian (0/0/60/0)			
			Serravallian (0/0/65/0)			
Langhian (0/0/70/0)						
Burdigalian (0/0/75/0)						
Aquitanian (0/0/80/0)						
Paleogene (0/40/60/0)	Oligocene (0/25/45/0)	Chattian (0/10/30/0)				
		Rupelian (0/15/35/0)				
		Priabonian (0/20/30/0)				
		Bartonian (0/25/35/0)				
		Lutetian (0/30/40/0)				
		Ypresian (0/35/45/0)				
		Thanetian (0/25/50/0)				
		Selandian (0/25/55/0)				
		Danian (0/30/55/0)				
		Maastrichtian (5/0/45/0)				
Paleocene (0/35/55/0)	Upper (35/0/75/0)	Campanian (10/0/50/0)				
		Santonian (15/0/55/0)				
		Coniacian (20/0/60/0)				
		Turonian (25/0/65/0)				
		Cenomanian (30/0/70/0)				
		Albian (20/0/40/0)				
		Aptian (25/0/45/0)				
		Barremian (30/0/50/0)				
		Hauterivian (35/0/55/0)				
		Valanginian (40/0/60/0)				
Berriassian (45/0/65/0)						
Cretaceous (50/0/75/0)	Lower (45/0/75/0)					
Mesozoic (60/0/10/0)	Jurassic (80/0/5/0)	Upper (30/0/0/0)	Tithonian (15/0/0/0)			
			Kimmeridgian (20/0/0/0)			
			Oxfordian (25/0/0/0)			
			Callovian (25/0/5/0)			
			Bathonian (30/0/5/0)			
			Bajocian (35/0/5/0)			
			Aalenian (40/0/5/0)			
			Toarcian (40/5/0/0)			
			Piembachian (50/5/0/0)			
			Sinemurian (60/5/0/0)			
Triassic (50/80/0/0)	Lower (75/5/0/0)					
Permian (5/75/75/0)	Upper (25/40/0/0)	Rhaetian (10/25/0/0)				
		Norian (15/30/0/0)				
		Carnian (20/35/0/0)				
		Ladinian (20/45/0/0)				
		Anisian (25/50/0/0)				
		Olenekian (30/65/0/0)				
		Induan (35/70/0/0)				
Carboniferous (60/16/30/0)	Upper (25/10/20/0)	Changhsingian (0/25/20/0)				
		Wuchapingian (0/30/25/0)				
		Capitanian (0/40/35/0)				
		Wordian (0/45/40/0)				
		Roadian (0/50/45/0)				
		Kungurian (10/45/40/0)				
		Artinskian (10/50/45/0)				
		Sakmarian (10/55/50/0)				
		Asselian (10/60/55/0)				
		Gzhelian (20/10/15/0)				
Mississippian (60/16/30/0)	Middle (35/10/20/0)	Kasimovian (25/10/15/0)				
		Moscovian (30/10/20/0)				
		Bashkirian (40/10/20/0)				
		Serpukhovian (25/15/55/0)				
		Visean (35/15/55/0)				
		Tournaisian (45/15/55/0)				
Paleozoic (40/10/40/0)	Permian (5/75/75/0)					
Paleozoic (40/10/40/0)	Triassic (50/80/0/0)					
Paleozoic (40/10/40/0)	Jurassic (80/0/5/0)					
Paleozoic (40/10/40/0)	Cretaceous (50/0/75/0)					
Paleozoic (40/10/40/0)	Paleogene (0/40/60/0)					
Paleozoic (40/10/40/0)	Paleocene (0/35/55/0)					
Paleozoic (40/10/40/0)	Miocene (0/0/100/0)					
Paleozoic (40/10/40/0)	Neogene (0/10/100/0)					
Paleozoic (40/10/40/0)	Pliocene (0/0/40/0)					
Paleozoic (40/10/40/0)	Holocene (0/5/10/0)					
Paleozoic (40/10/40/0)	Quaternary (0/5/10/0)					
Paleozoic (40/10/40/0)	Precambrian (0/75/30/0)					
Paleozoic (40/10/40/0)	Archean (0/100/0/0)					

Explanation:
 The color code is in CMYK
 For example: Devonian (20
 represents Devonian with 1
 of 20% Cyan, 40% Magent
 and 0% Black).



Quaternary*: Formal chronostratigraphic unit sensu joint ICS-INQUA taskforce (2005) and ICS.

ГЕОАРХЕОЛОГИЯ

Тафономия



И.А. Ефремов

Учение о тафономических циклах



1

2

3

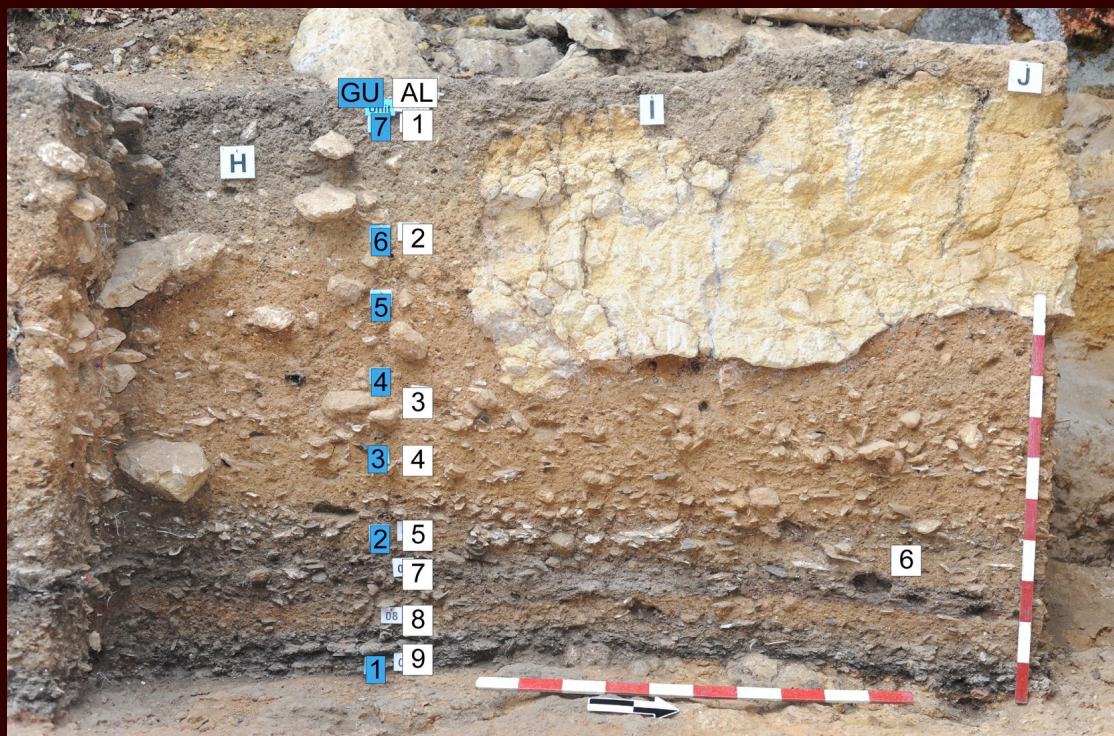
Тафономия



ГЕОАРХЕОЛОГИЯ

археологические методы исследования

□ Микростратиграфия. Культурный слой. Тафономия.



Микростратиграфия

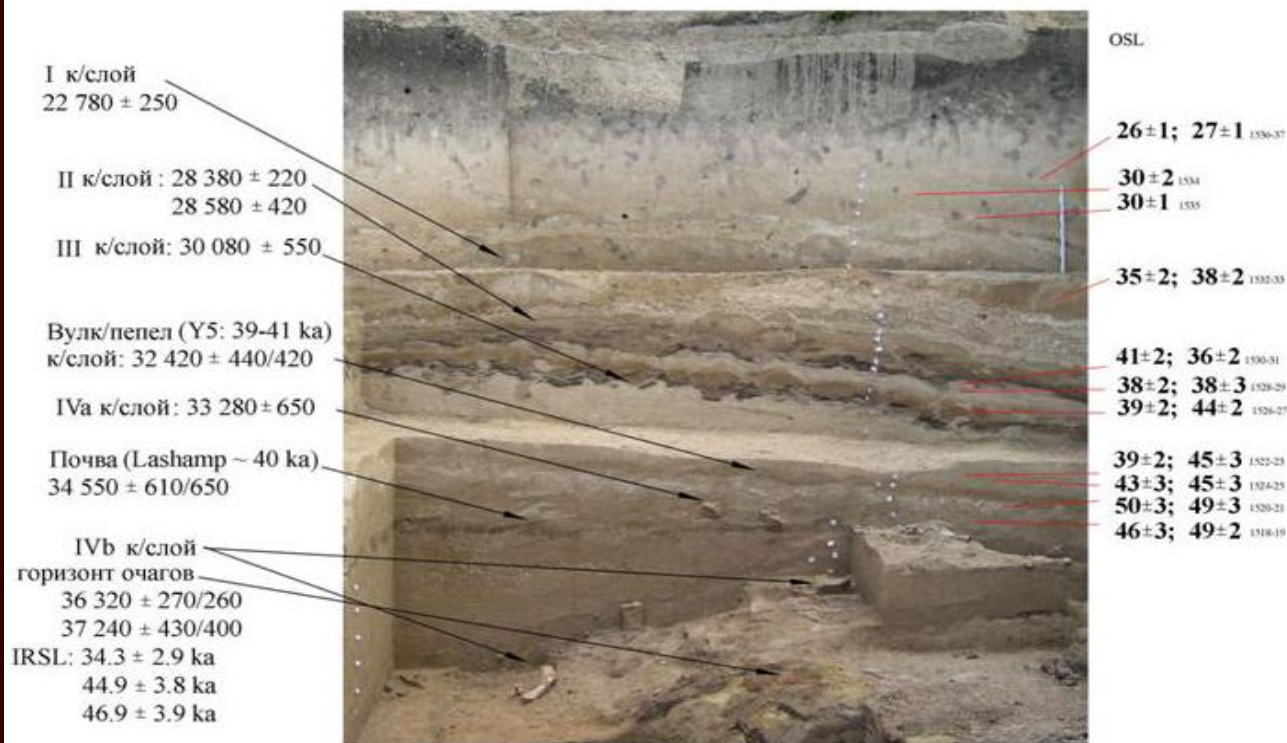
- уровни залегания материала
- поверхности обитания
- культурный слой



Типы палеолитических памятников

ОТКРЫТЫЕ СТОЯНКИ

Костёнки 14



Типы палеолитических памятников

пещерные комплексы



Типы палеолитических памятников экспонированные комплексы

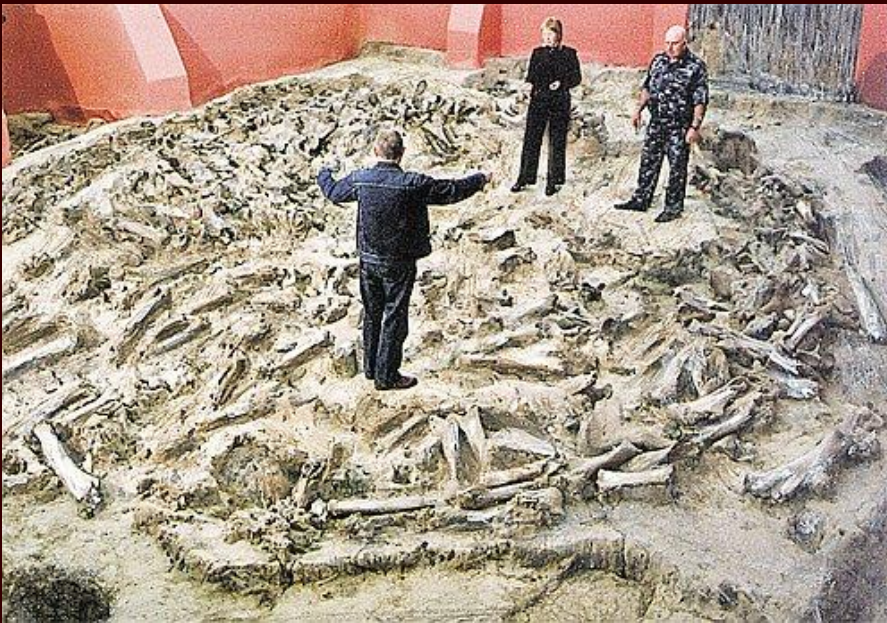


ГЕОАРХЕОЛОГИЯ

планиграфический анализ

- Планиграфический метод исследований
 - А. Леруа-Гуран, М. Брезийон (1966)
 - Методы анализа:
 - Визуальный
 - Математический
 - Экспериментальный
-

- **Планиграфия** - это общая система пространственного распространения различных объектов слоя и сочетания с различными видами скоплений сырья и изделий



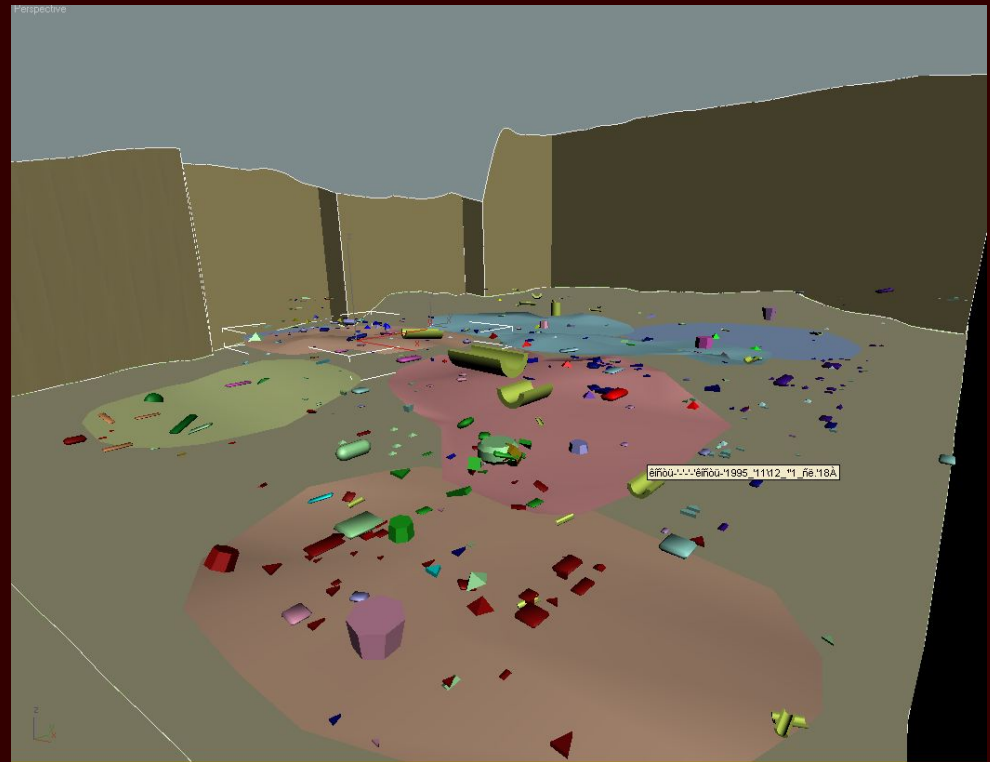
Планиграфический структурный анализ

Целью

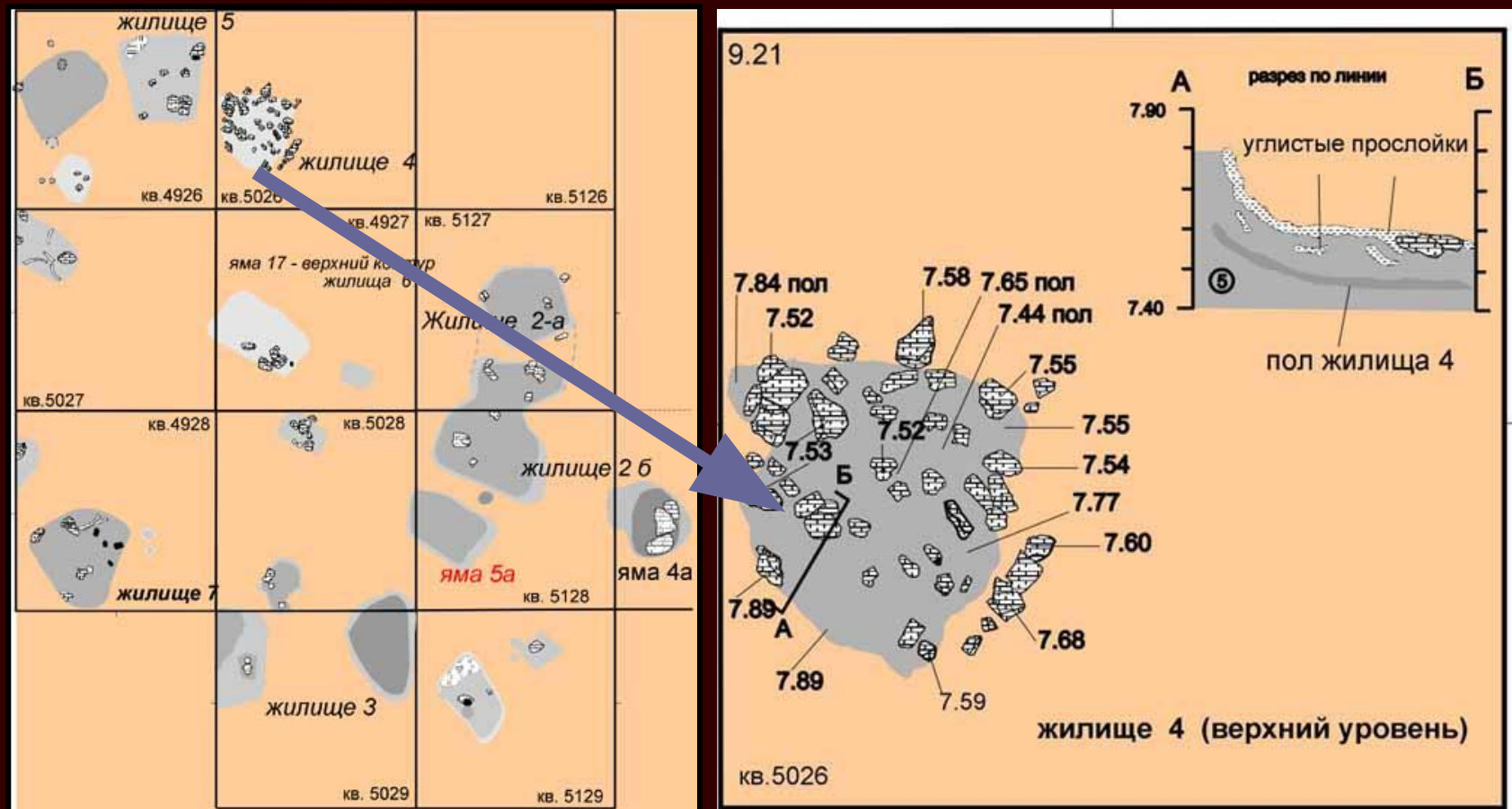
планиграфического анализа является выявление структуры памятника

Основой

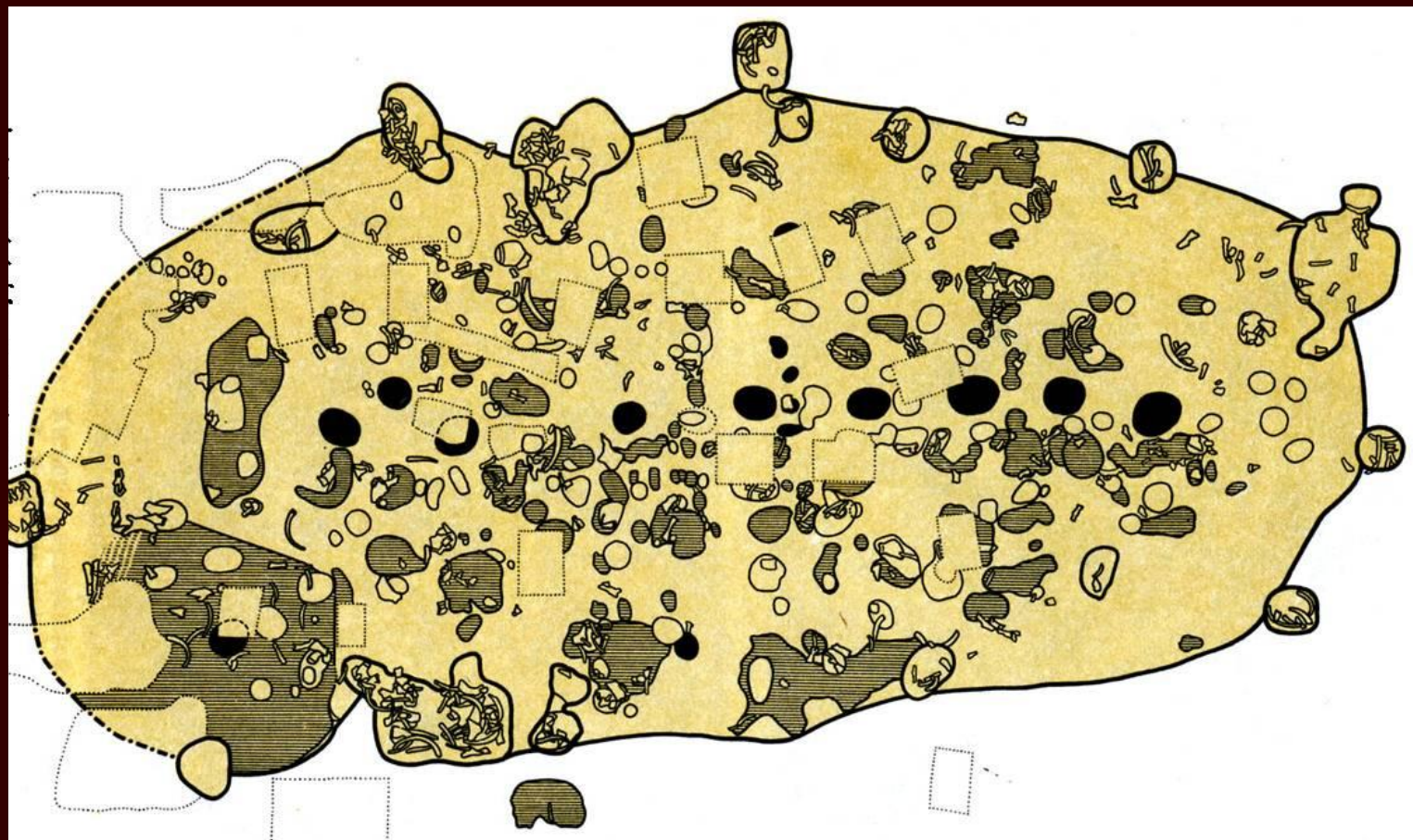
планиграфического анализа является картирование или фиксация всех находок на плане культурного слоя

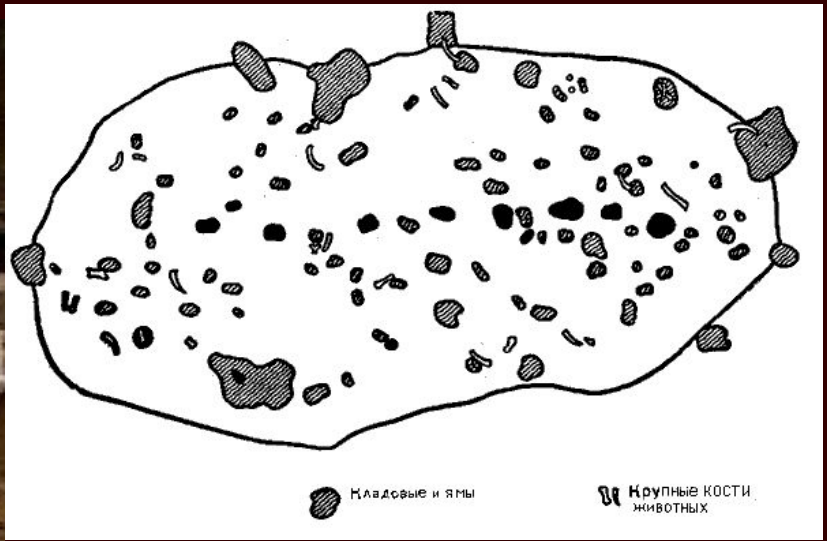


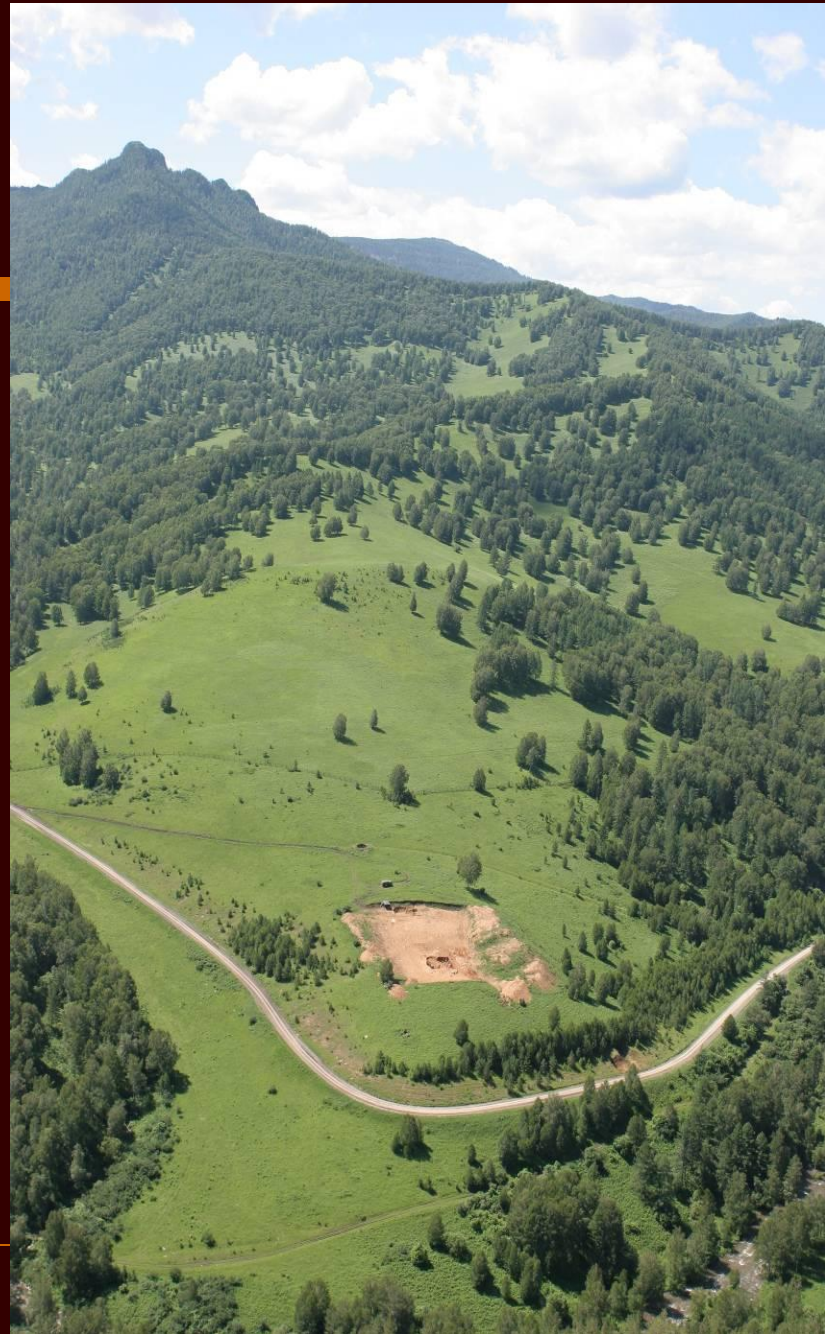
Планиграфический структурный анализ



Планиграфический структурный анализ







Специфика палеолитического культурного слоя

тафономический цикл: этап 1 и 2

- Антропогенные процессы
 - поступление органического материала
 - привнесение минеральной массы
 - перемещение грунта

 - Природные процессы
-

Специфика палеолитического культурного слоя (этап 2)

Природные процессы:

- выветривание и почвообразование
- биогенное перемещение грунта
- золотое осадконакопление
- склоновые (гравитационные) процессы
- аллювиальное осадконакопление
- криогенное перемешивание
- смешанные типы



Классификация по степени сохранности (тафономический цикл, этап 3 и 4)

- **первично погребенные**, ненарушенные, in situ (слой первичной концентрации культурного материала),
- **перезахороненные** (слой остаточной концентрации культурного материала),
- **переотложенные** вследствие естественной и антропогенной эрозии, изменений гравитационного или гидротермального градиента (слой вторичной концентрации культурного материала),
- **экспонированные** на поверхность.

ЭТНОАРХЕОЛОГИЯ

- Процессуальная археология (школа Л. Бинфорда)
 - Middle Range Theory
(эксплуатируемая территория, стратегия гурмана, стратегия большинства)
 - Optimal Foraging Theory
(промысловый участок, экониша, экономическое зонирование)
-