

# МУНИЦИПАЛЬНОЕ ОБРАЗОВАНИЕ КАРМАНОВСКОЕ СЕЛЬСКОЕ ПОСЕЛЕНИЕ ГАГАРИНСКОГО РАЙОНА СМОЛЕНСКОЙ ОБЛАСТИ



Кармановское сельское поселение – одно из трёх сельских поселений Гагаринского района – родины Юрия Алексеевича Гагарина – человека, который ровно 60 лет назад совершил первый в истории полёт в космос. Сегодняшние границы поселения повторяют границы Кармановского района, существовавшего в 1929—1960 гг.





# МУНИЦИПАЛЬНОЕ ОБРАЗОВАНИЕ КАРМАНОВСКОЕ СЕЛЬСКОЕ

## Село Карманово

### Основная характеристика села:

Центр  
сельского  
поселения

Население  
2120 чел

Расстояние  
до районного  
центра  
36 км



Село Карманово расположено на территории национального парка «Гагаринский», на берегу реки Яуза, недалеко от Вазузского и Яузкого водохранилищ

1719 год - год основания Гжатской пристани, а в Карманове в эту пору были хлебные склады, которые в то время могли называться «карманами». Это одна из версий, происхождения названия села

У села богатая история, его расцвет связан с временами, когда владельцами села были князя Голицыны, которые владели им более двух с половиной веков.



# МУНИЦИПАЛЬНОЕ ОБРАЗОВАНИЕ КАРМАНОВСКОЕ СЕЛЬСКОЕ

## Территория села

Село обладает развитой социальной инфраструктурой: средняя школа, культурно-досуговый центр, больница, детский сад, приют, церковь, воскресная школа, почта, магазины





# МУНИЦИПАЛЬНОЕ ОБРАЗОВАНИЕ КАРМАНОВСКОЕ СЕЛЬСКОЕ

## Микрорайон Западный

Микрорайон Западный – самая густонаселённая часть села. Его основу составляет пять 4-этажных домов (172 квартиры). Устаревшая детская площадка, расположенная здесь – единственная на ближайшие 4 улицы

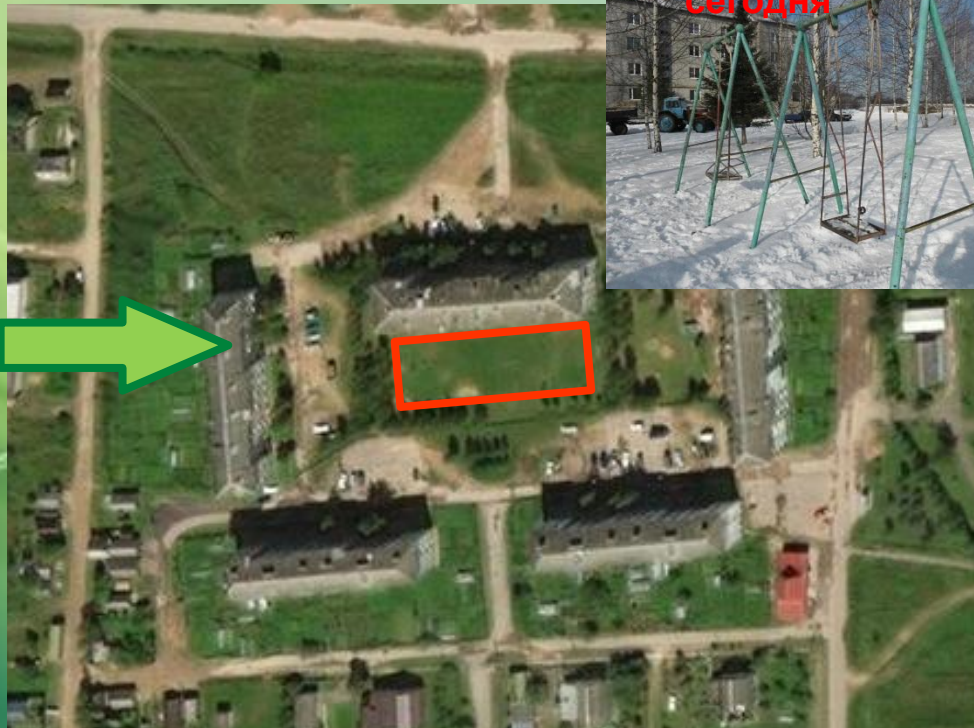




# МУНИЦИПАЛЬНОЕ ОБРАЗОВАНИЕ КАРМАНОВСКОЕ СЕЛЬСКОЕ

## Место размещения

Детская игровая площадка будет установлена в самом центре дворовой территории на ровном участке, огражденном от дорог и домов деревьями. Здесь есть детская площадка, но она давно устарела и находится в аварийном состоянии.





# МУНИЦИПАЛЬНОЕ ОБРАЗОВАНИЕ КАРМАНОВСКОЕ СЕЛЬСКОЕ

## План развития территории

Детская площадка  
станет частью плана  
по развитию данной  
территории, который  
активно реализуется  
с 2016 года









## Схема размещения элементов площадки

Площадка будет разделена на несколько зон для детей разного возраста и взрослых



-  - элементы для дошкольников
-  - элементы для школьников младшего и среднего возраста
-  - элементы для детей универсальные
-  - элементы, которыми могут пользоваться взрослые



# МУНИЦИПАЛЬНОЕ ОБРАЗОВАНИЕ КАРМАНОВСКОЕ СЕЛЬСКОЕ

## Элементы для площадки







## МУНИЦИПАЛЬНОЕ ОБРАЗОВАНИЕ КАРМАНОВСКОЕ СЕЛЬСКОЕ ТОС «Микрорайон Западный»

Проект был выдвинут ТОС «Микрорайон Западный» и разрабатывался в тесном взаимодействии с Администрацией и Советом депутатов поселения и получил широкое общественное обсуждение



ТОС «Микрорайон Западный» создан в 2019 году, но за это время уже успел зарекомендовать себя как активная и деятельная организация. Жители активно включаются в решение любых проблем микрорайона.



**МУНИЦИПАЛЬНОЕ ОБРАЗОВАНИЕ КАРМАНОВСКОЕ СЕЛЬСКОЕ  
ПОСЕЛЕНИЕ ГАГАРИНСКОГО РАЙОНА СМОЛЕНСКОЙ ОБЛАСТИ**

***Спасибо за внимание!***

