

Копия – иконы «Богоматерь Донская»

IV век

Феофан Грек
(2х сторонняя) на обороте копия «Успение
Богоматери»



Донская икона Божией



Время написания – конец
IV века

Автор : Феофан Грек.

Материалы: дерево,
желтковая темпера, золото.

Икона двухсторонняя, на ее
обороте изображено успение
Богоматери.

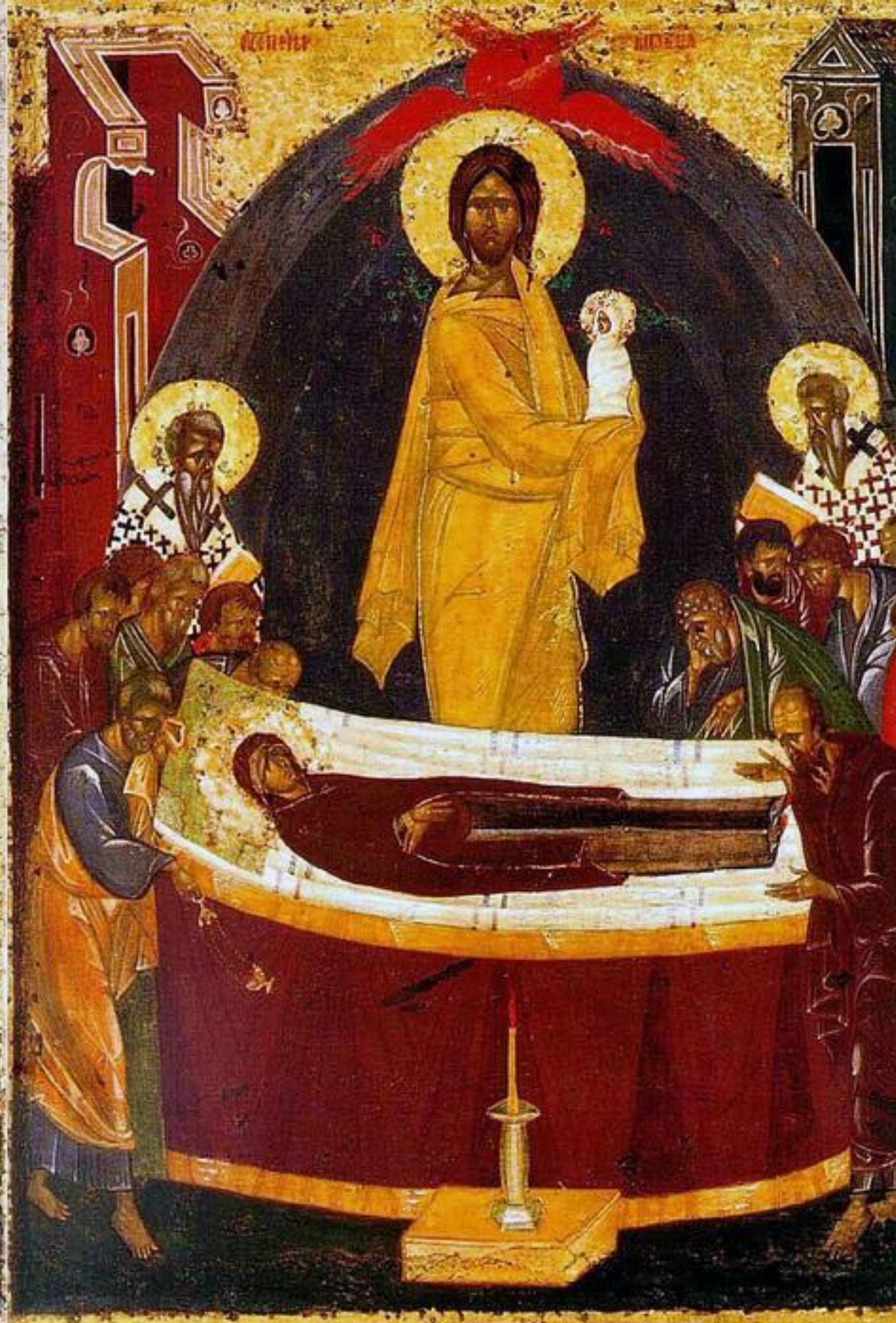
Из собрания Третьяковской
галереи.





**Икона «Божией Матери Донская» относится к
иконографическому типу
ЭЛЕУСА, в переводе на русский – УМИЛЕНИЕ.**

Принадлежит кисти великого греческого мастера – Феофану Греку. Несомненно Феофан Грек имел учеников и создал мастерские в Новгороде, Москве и других городах России. Влияние его творчества на формирование русско иконописи – огромно. Под его воздействием работали многие мастера: фрескисты, иконописцы, и





Донской монастырь был основан на месте полковой церкви в память об избавлении Москвы от войск Татарского хана Казы II Гирея. Для донского монастыря позже был сделан список с чудотворной иконы «Богоматери Донская». А сам чудотворный образ долгое время хранился в Благовещенском соборе Московского кремля.



По горячему желанию митрополита Ростовского и Новочеркасского Меркурия был осуществлен проект «Копия иконы Богоматерь Донская» 2014-2015г.



Данилов Монасты



Время основания –XIII
век

В Даниловом монастыре уже более 300 лет существуют мастерские. Иконописные и реставрационные.

Реставрация живописи масляной, темперной, архитектурная реставрация, реставрация металла.



Реставрационно- Иконописная мастерская Данилова монастыря



Донская икона Божией матери



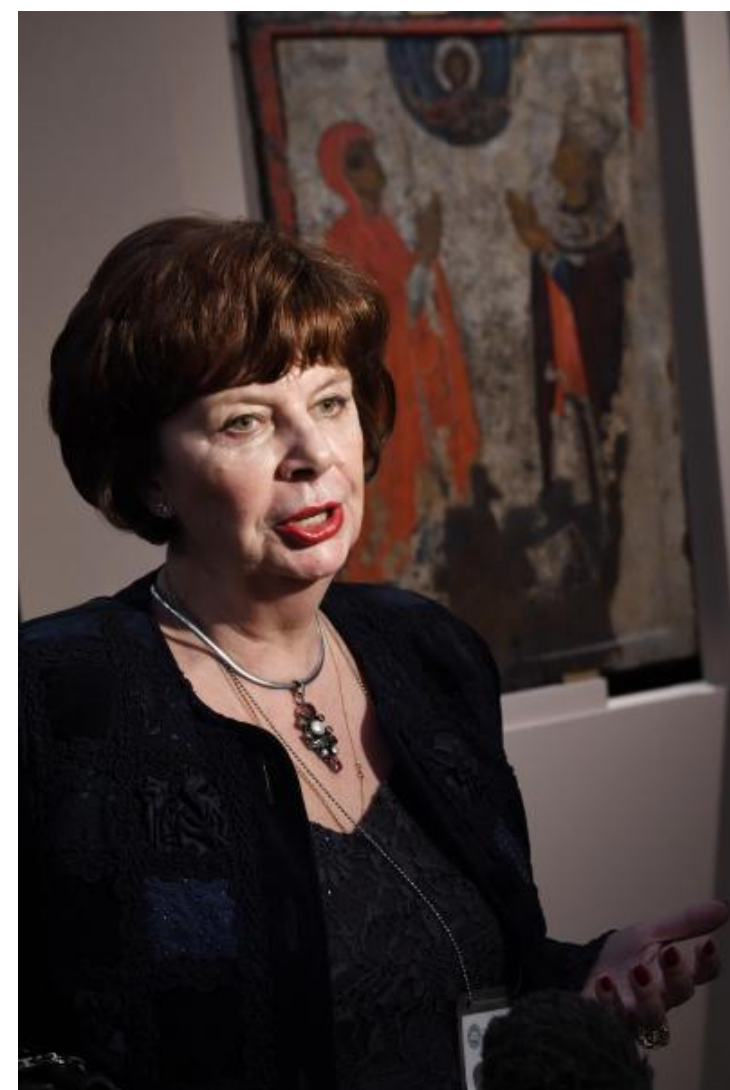
Подготовка к
копированию

1. Изготовление деревянной основы из выдержанной (более 5 лет древесины- липа)
2. Подготовка - прорисовывание кальки с фотографии оригинала соответствующего размера.
3. Поиск природных минералов и пигментов по химико-технологическому анализу предоставленным ГТГ.

**Сотрудники ГТГ принимавшие
Участие в создании копии
иконы «Богоматерь Донская»**

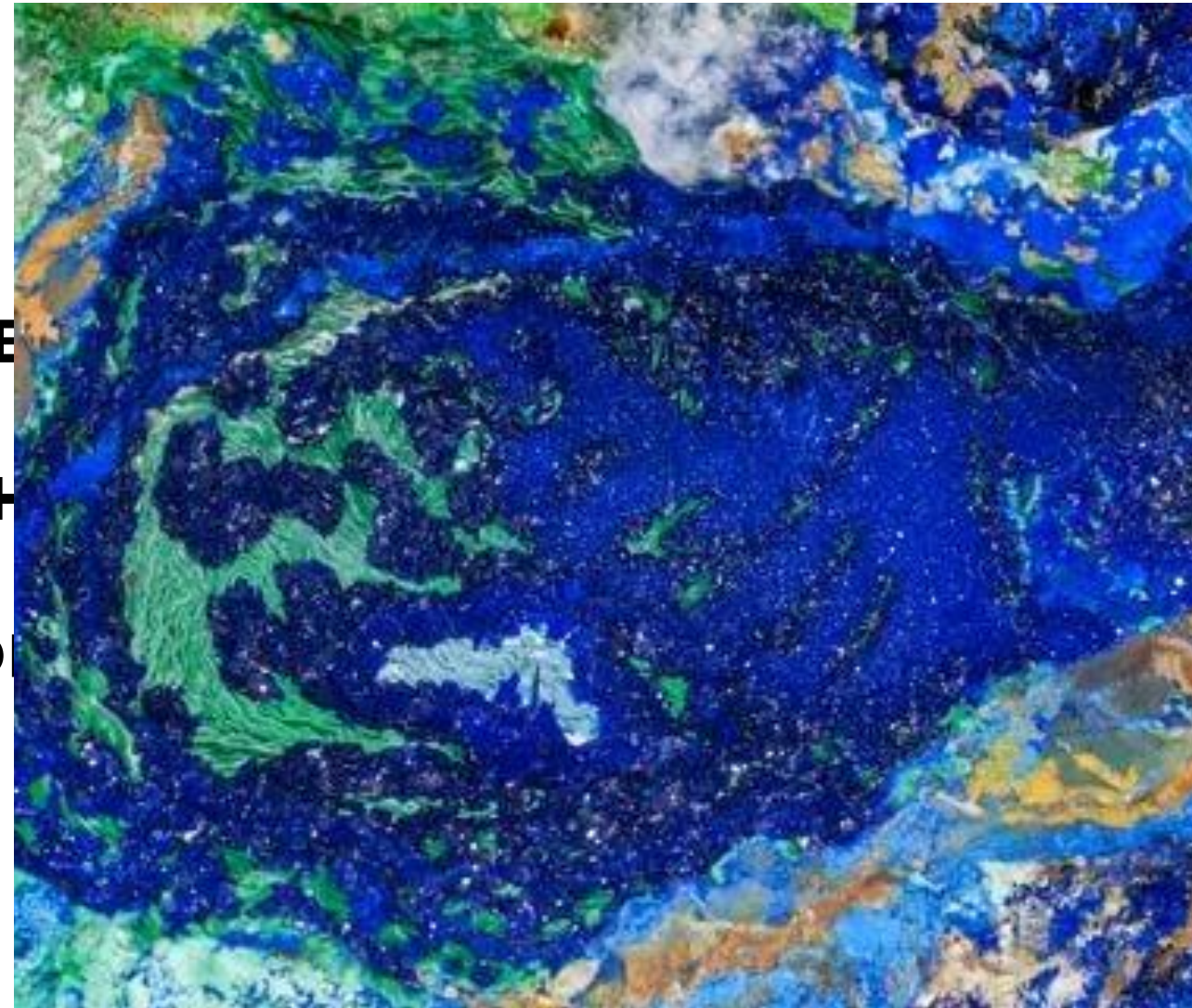


- Лебедева Наталья Владимировна
Занимавшая пост директора ГТГ.
- Шеридега Наталья Николаевна
Заведующая отделом Древнерусского Искусства ГТГ.
- Городкова Татьяна Семеновна
Главный хранитель ГТГ.



**Микрошлифы Минералов
которые Были обнаружены
в Живописных слоях Ико**

1. Азурит Афганский (синий)
2. Гематит – кровавик (багряный)
3. Аури пигмент
4. Киноварь





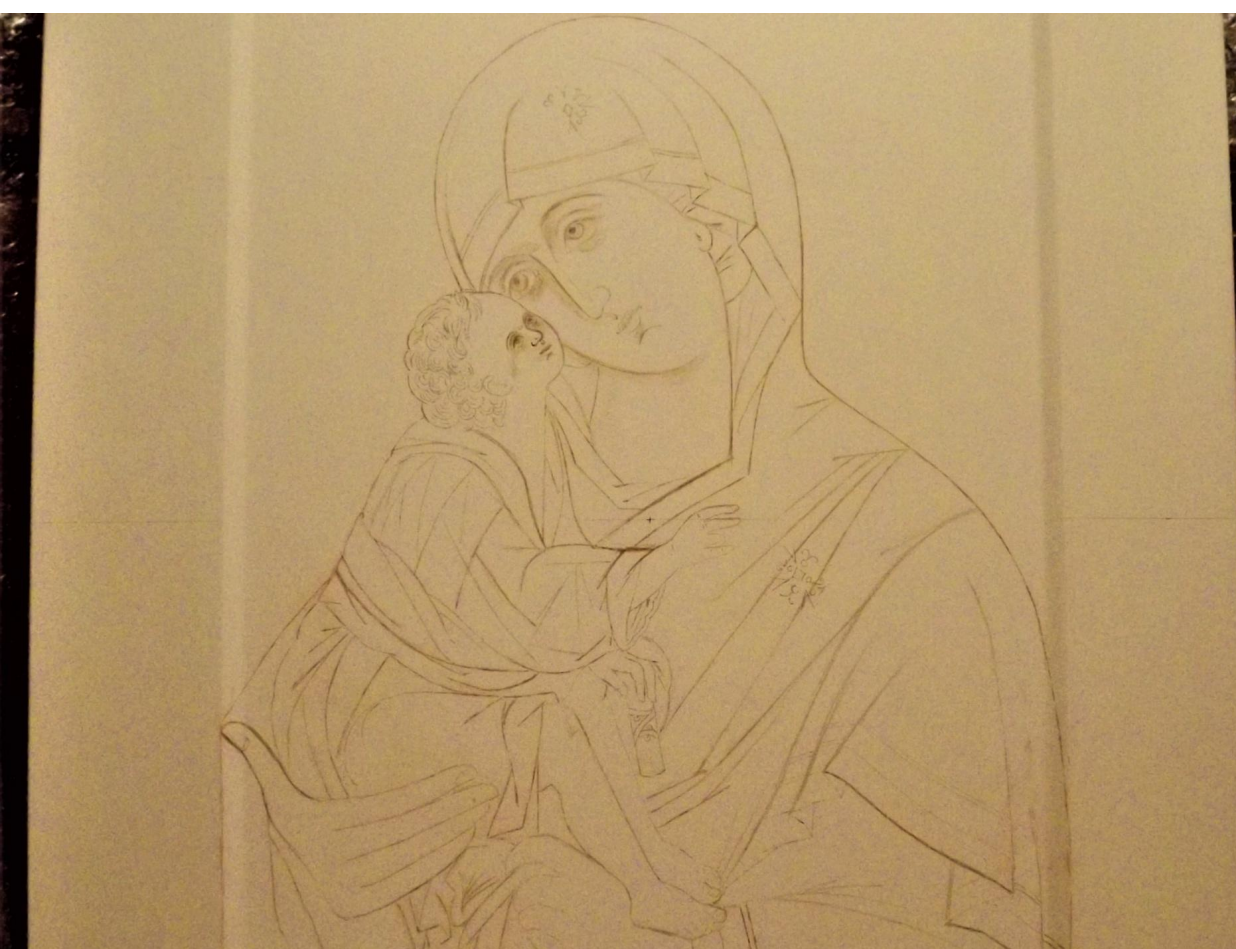
**Перенесение
кальки
На
залевашенную
Поверхность
ИКОНЫ.**



Пошаговое перенесение рисунка И тональное раскрытие.

Перенесение рисунка

Прорабатывается цировкой (изображение прорезается по левкасу)



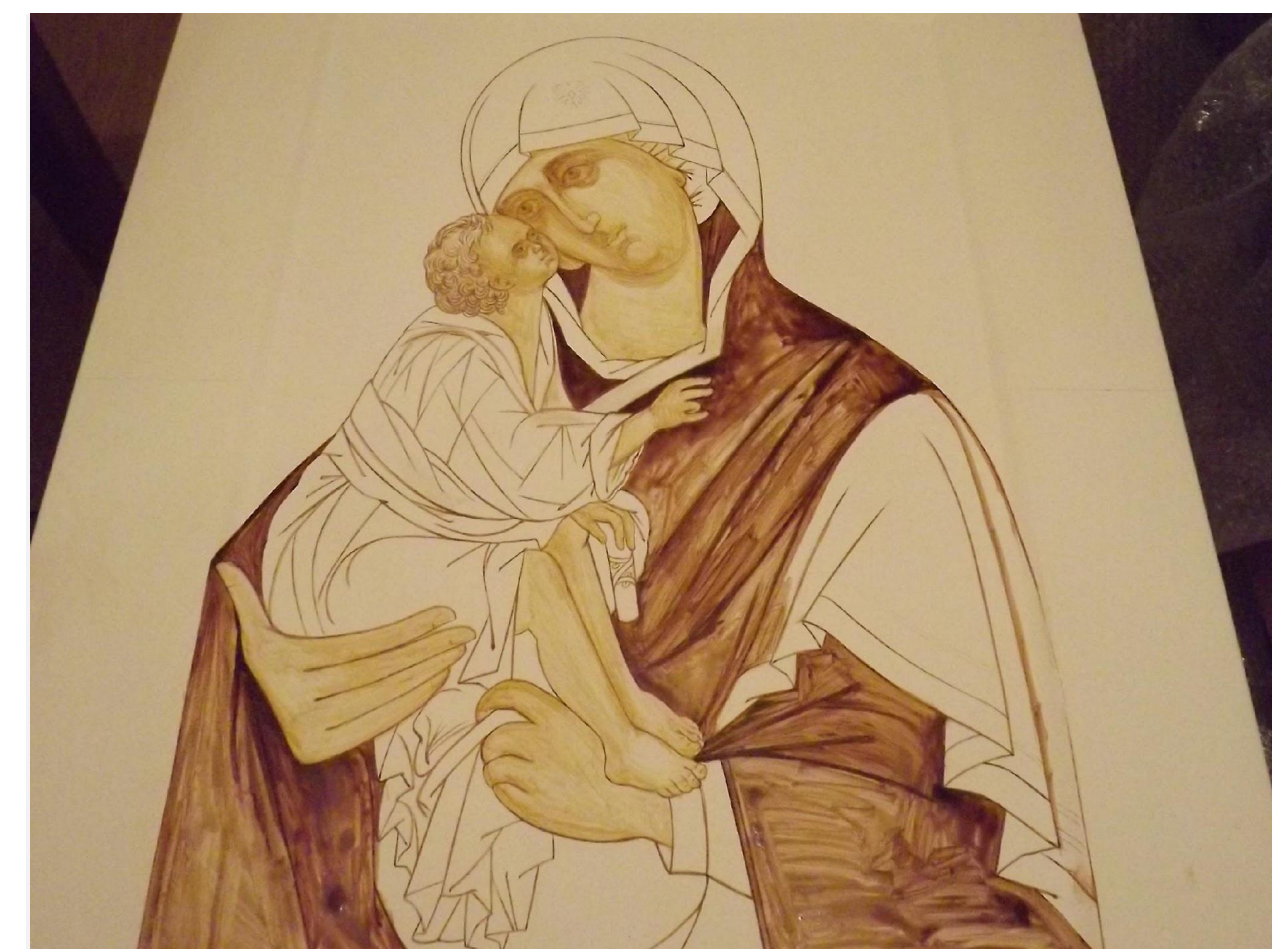
Первый живописный слой

Использовалась византийская технология бессанкирной живописи.



Тональная пропись одежд

Тонкая лессировка наносилась в самых плотных местах одежд



Роскрышь и золочение.

Этапы работы

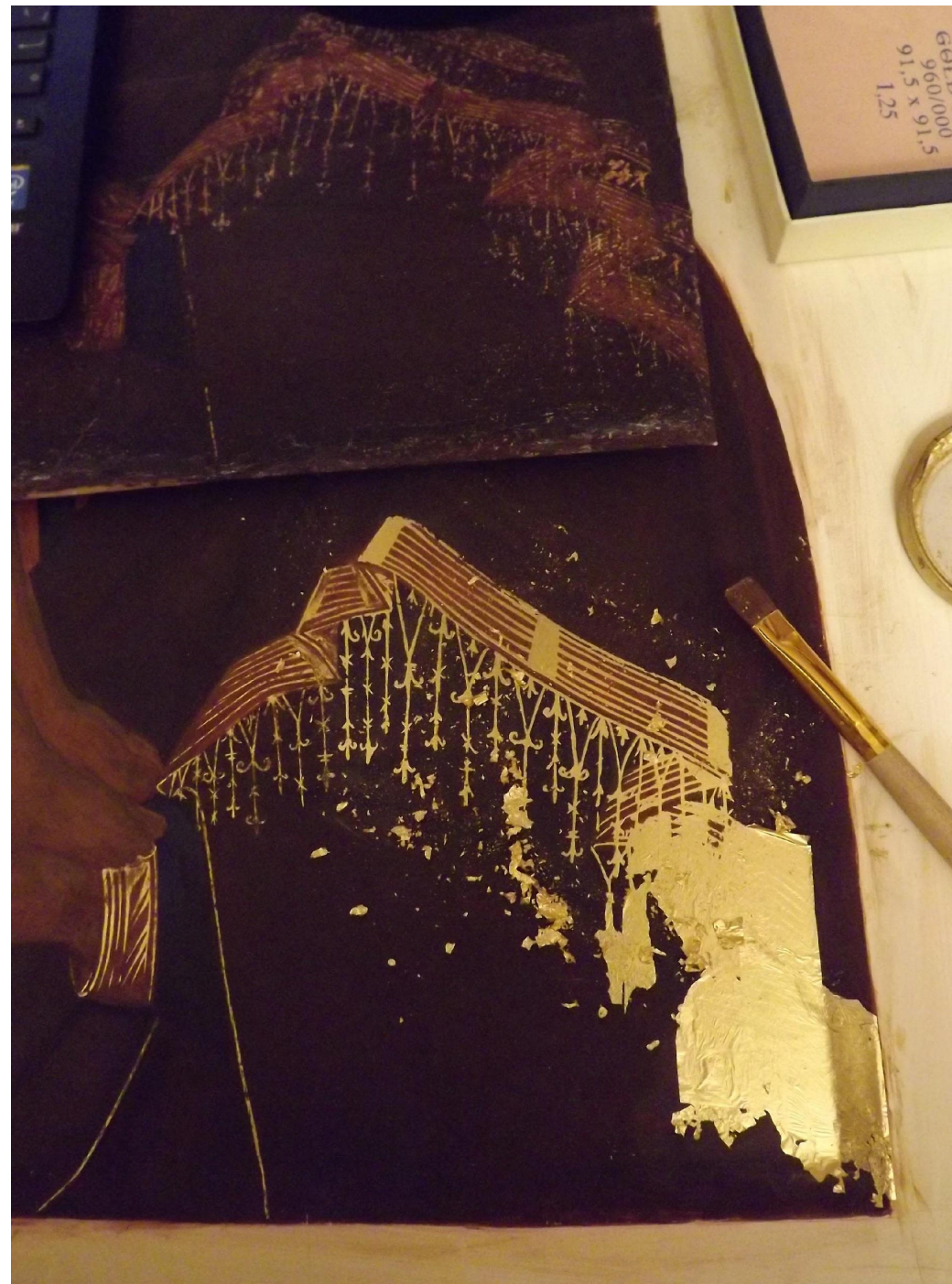
Живописное раскрытие

Тонкими лессировочными слоями создавался живописной слой копии.



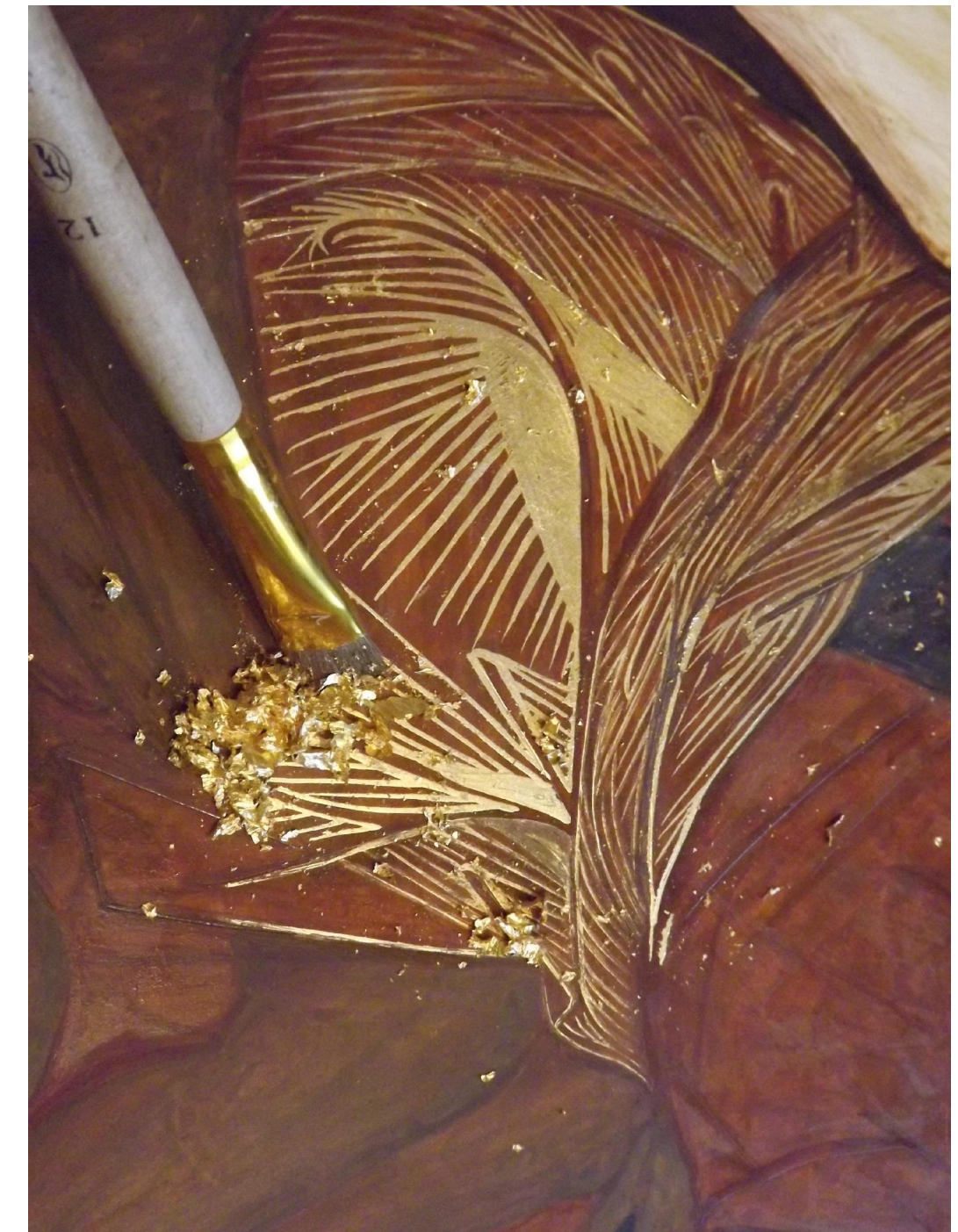
Золочение на лак

Поверхность участка живописи обрабатывалась припорохом из мела. Затем тонкой кистью наносился копаловый лак.



Ассистовка из золота

Сусальное золото, накладывалось листами на подсохший копаловый лак. Излишки золота удалялись.

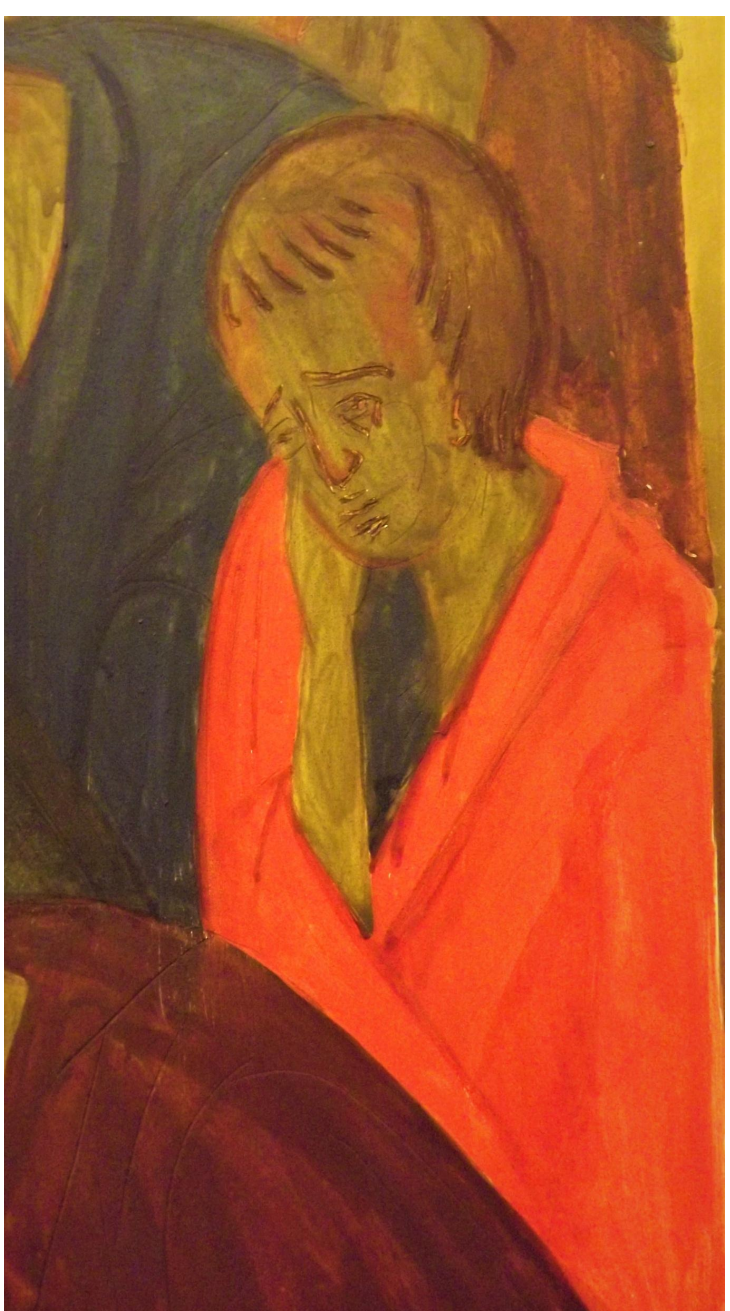


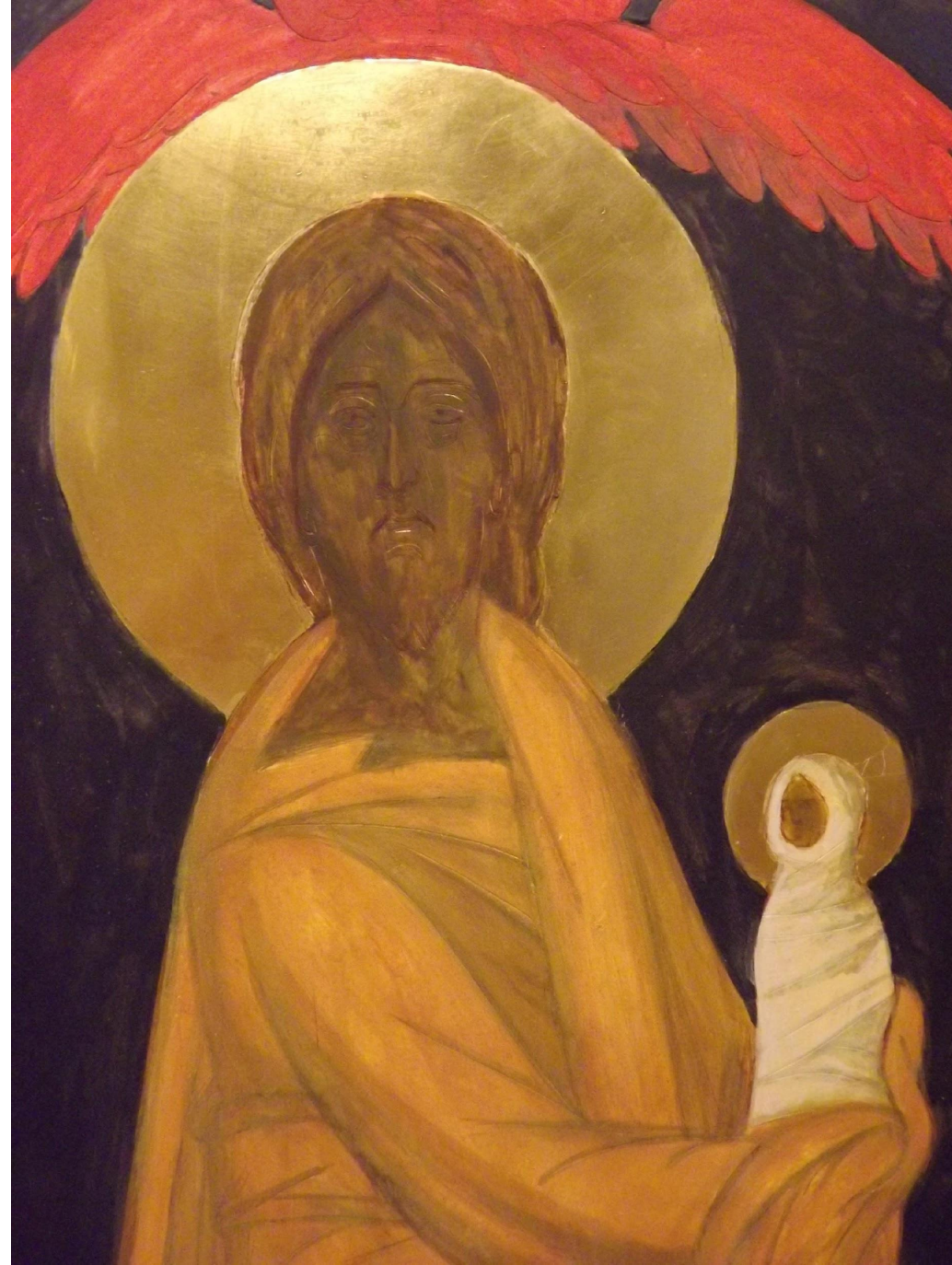


**Процесс копирования затворенными на желтковой эмульсии
Натуральными пигментами.**





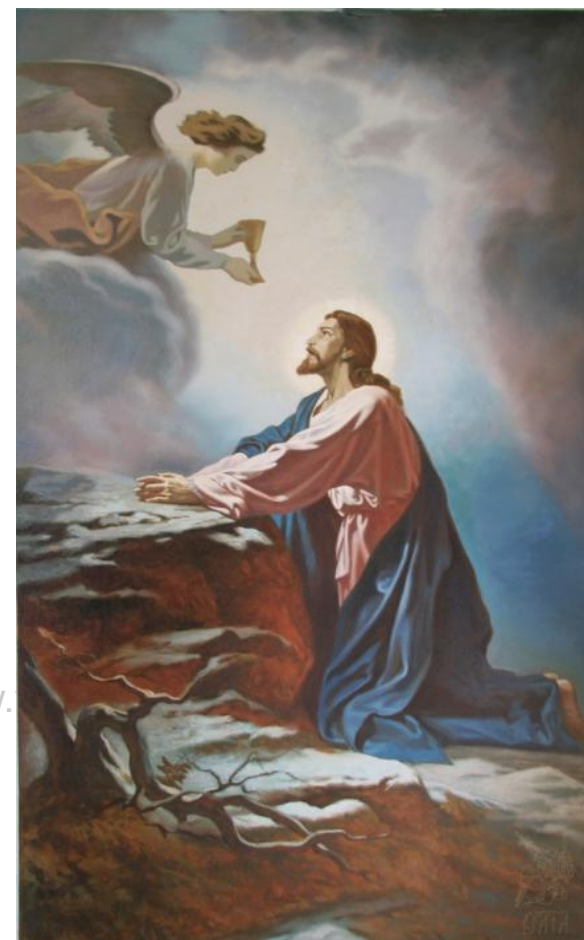




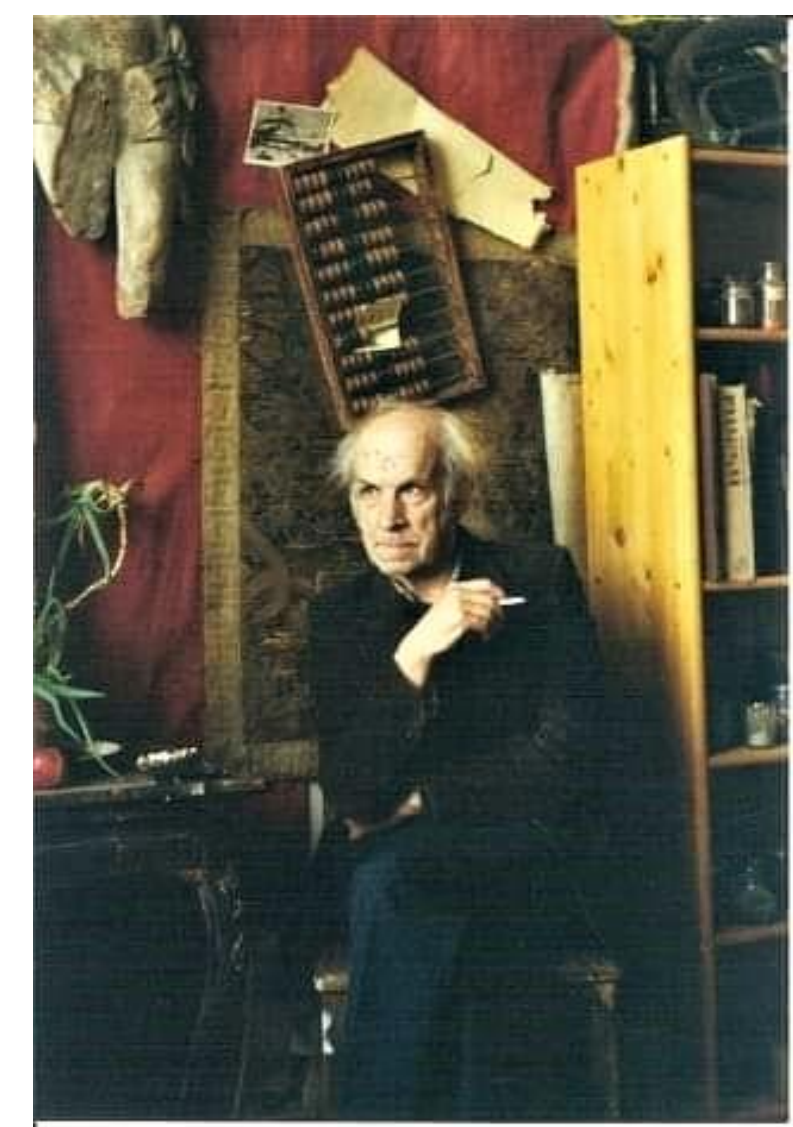
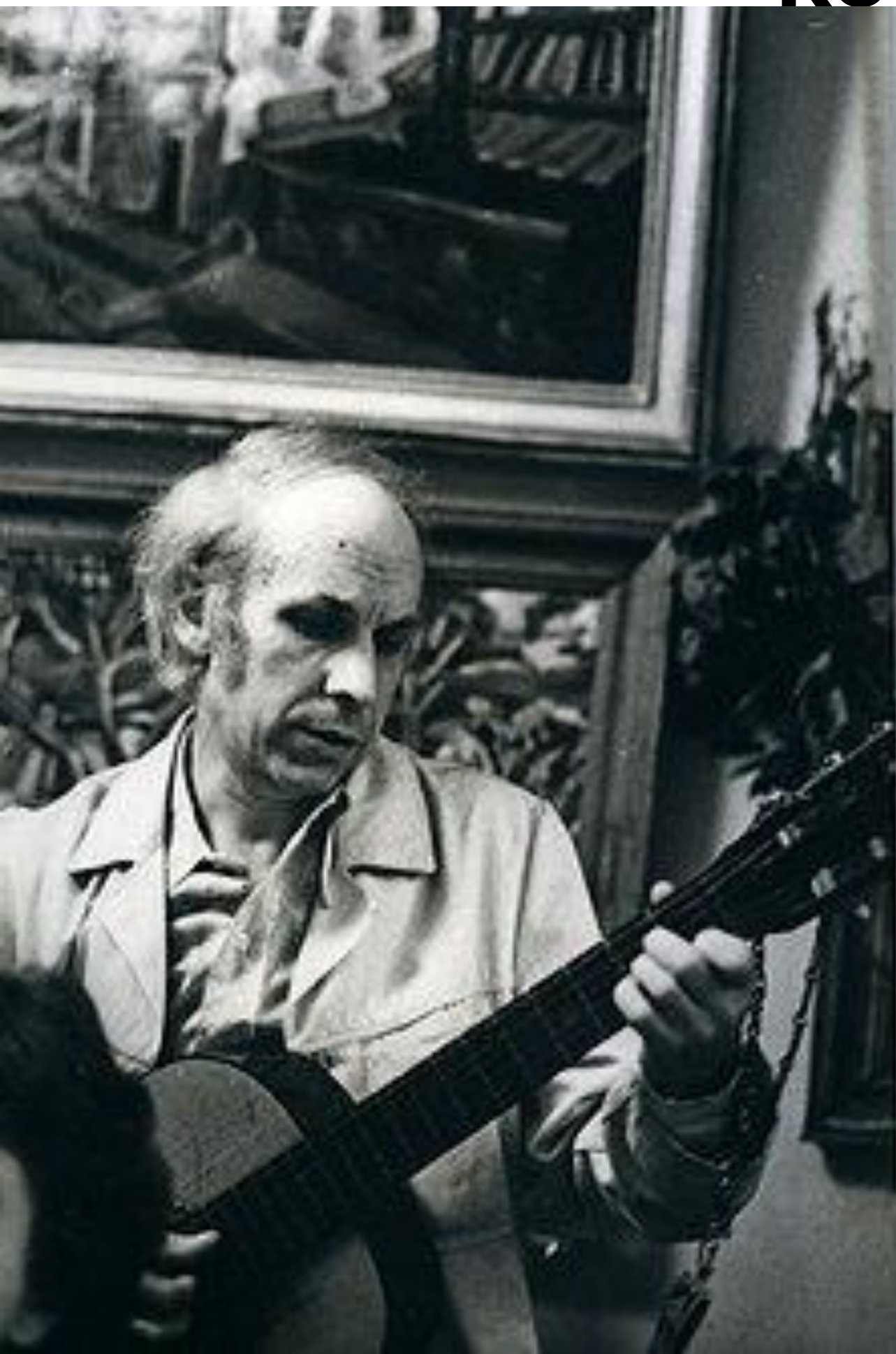
Этапы работы над ликом Христа
Оборота иконы «Успение
Богоматери»

иконописец,

МОНУМЕНТАЛИСТ



Игорь Яковлевич Соколов – Живописец, реставратор, копиист и иконописец.



Освещение копии иконы «Донская Богоматерь» в Храме святителя Николая в Толмачах (ГТГ).



Освещение копии иконы «Донская Богоматерь» в Храме святителя Николая в Толмачах (ГТГ).

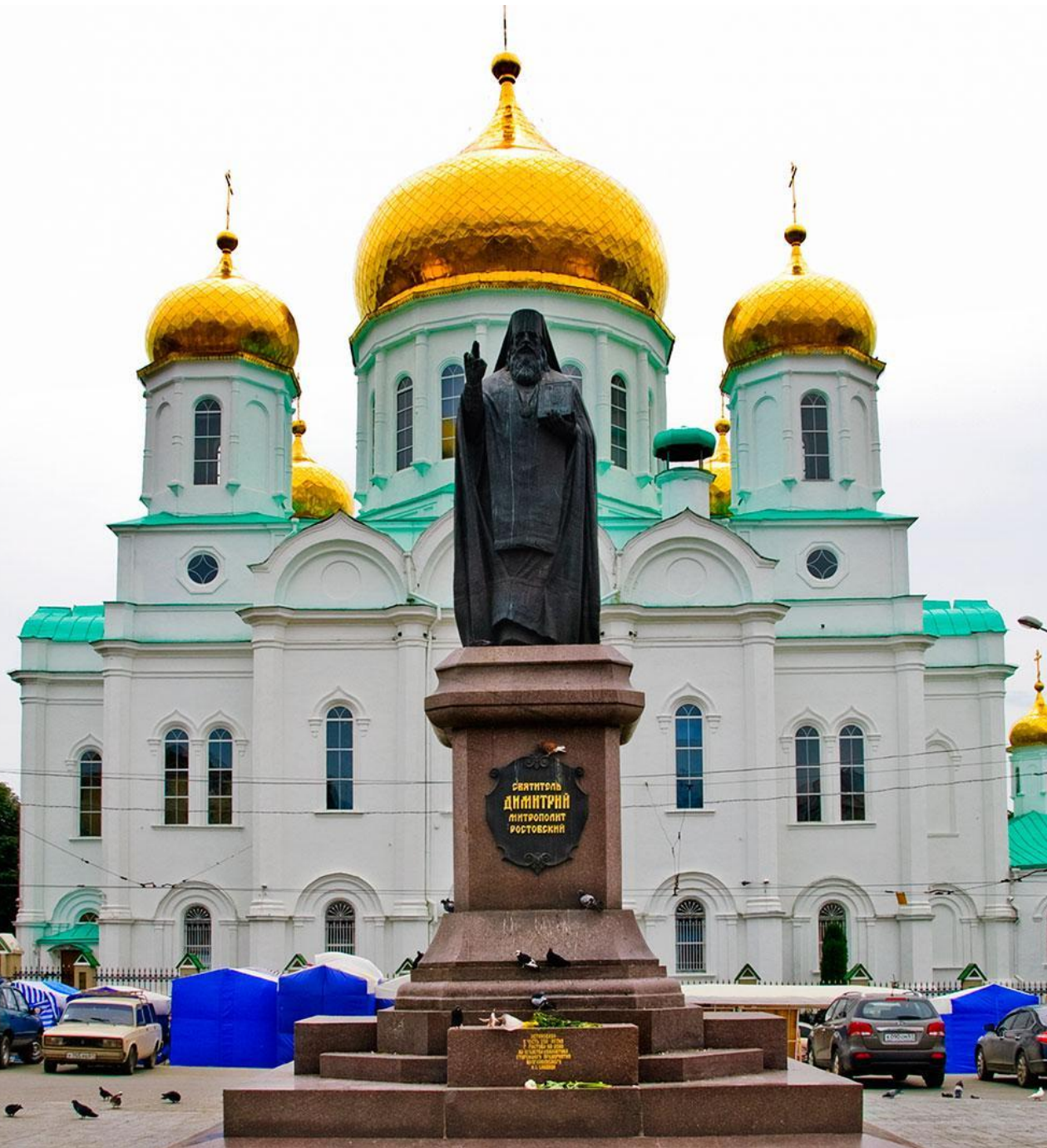


Встреча освященной копии Иконы «Богоматерь Донская» В Ростове на Дону



Волгодонская епархия

Икона перенесена и установлена в центральном кафедральном соборе Рождества Богородицы в Ростове на Дону.



Точный список иконы «Божией Матери Донской»

Доступен для прихожан храма.

Празднование иконы совершается 19 августа.

