

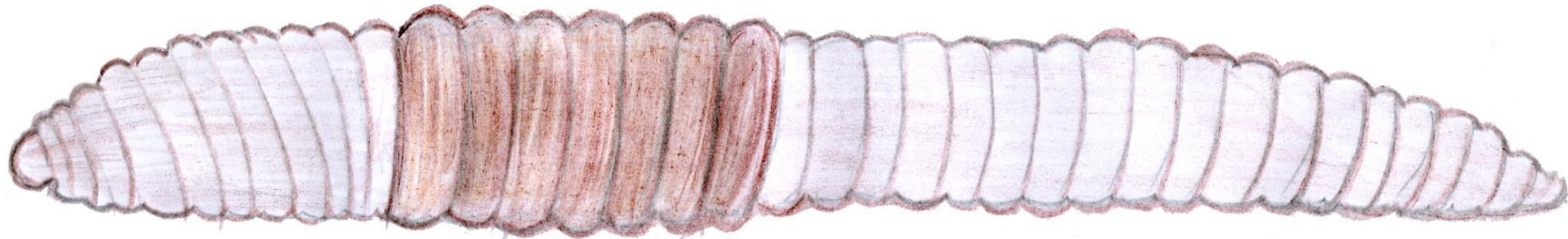
Лабораторная работа «Внешнее строение дождевого червя»

- Цель: Изучить внешнее строение дождевого червя.



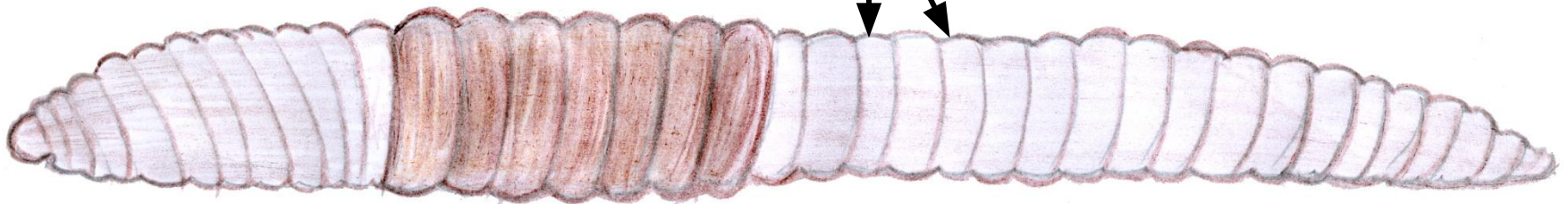
Ход работы:

1. Рассмотрите живого дождевого червя, определите форму его тела, окраску, размеры, (с помощью линейки) Обратите внимание на его **кольчатое строение**. Зарисуйте внешний вид червя в тетради.



- **2. Найдите у червя передний конец тела и ротовое отверстие на нем. Укажите на рисунке передний конец тела. Рассмотрите на нем утолщение из семи колец— это **ПОЯСОК**, отметьте его на рисунке.**

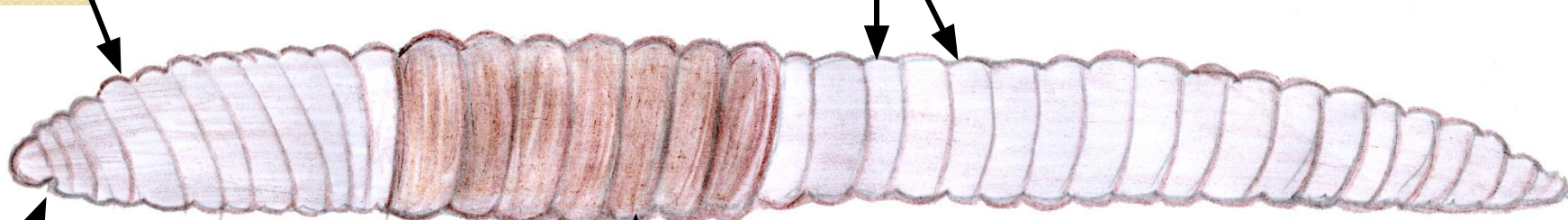
*Сегменты
(100-180)*



- **3. Найдите задний конец тела дождевого червя и на нем отверстие, через которое выбрасываются непереработанные остатки пищи,— это **анальное отверстие**. Отметьте его на своем рисунке в тетради.**

Головная лопасть

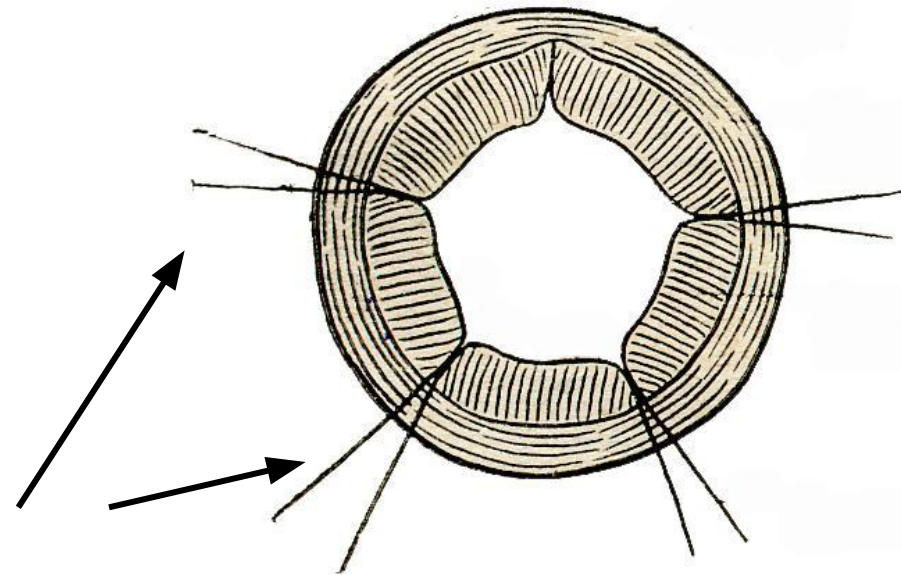
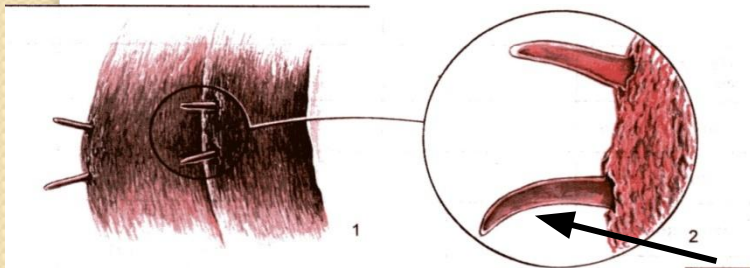
*Сегменты
(100-180)*



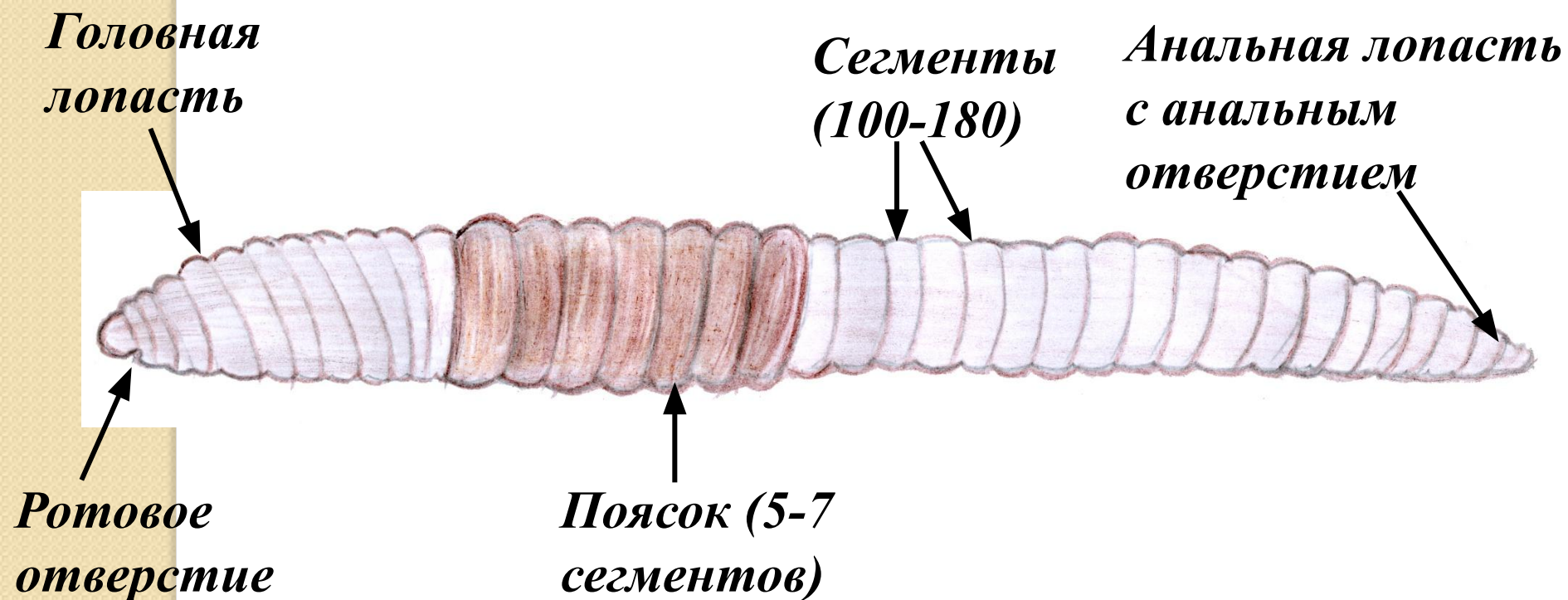
*Ротовое
отверстие*

*Поясок (5-7
сегментов)*

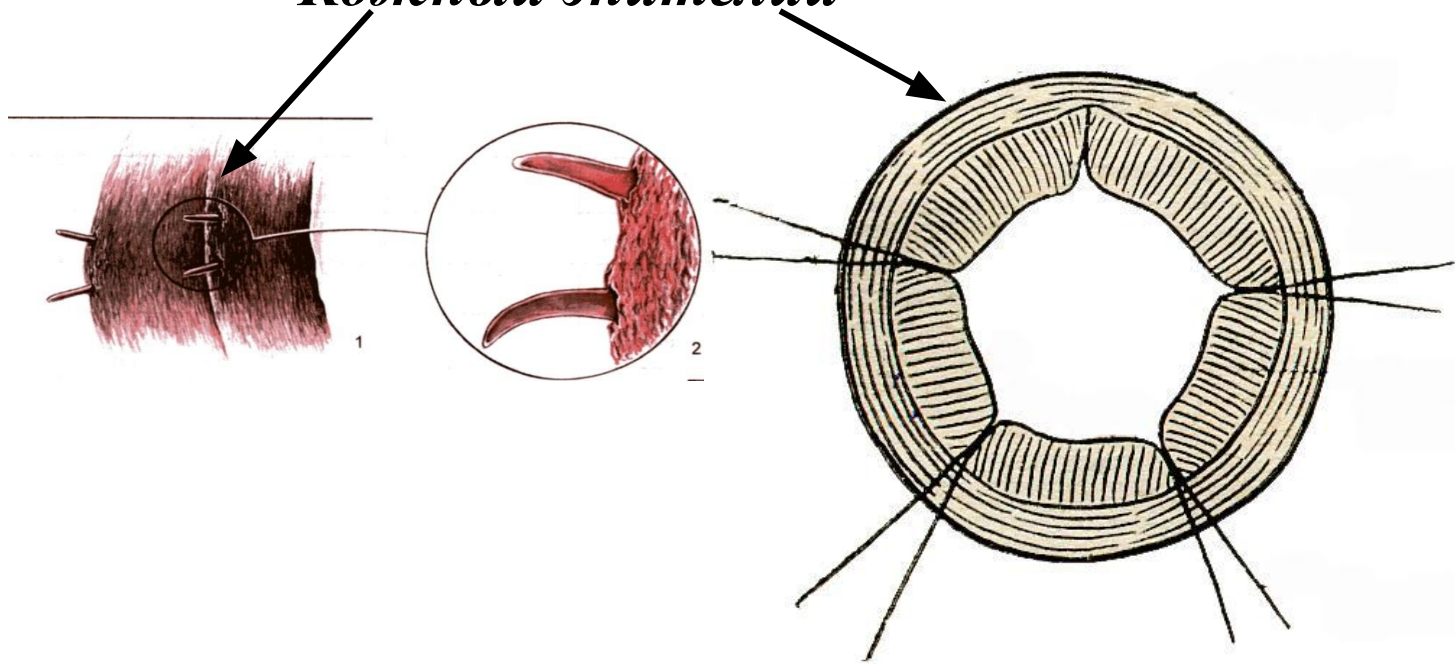
- 4. Проведите пальцем вдоль брюшной стороны от переднего к заднему концу тела. Что ощущаете? Рассмотрите с помощью лупы эти **щетинки**. Поместите червя на бумагу и обратите внимание на характер его движения. Какое значение в жизни червя имеют щетинки?



- **5.** Обратите внимание на кожу червя, определите, какая она — сухая или влажная? Подумайте, какое значение имеет такая кожа для жизни в почве.



Кожный эпителий



6. Прикоснитесь палочкой или пинцетом к различным участкам тела дождевого червя. Как реагирует червь на эти прикосновения?



ВЫВОД

**Каковы приспособления
дождевого червя к условиям
жизни в почве?**

Вывод:

- Дождевые черви имеют..... окраску. Тело червя сильно вытянуто в Передний конец тела более и по цвету заднего. Ближе к переднему концу тела заметно утолщение - Он имеет значение при размножении. Тело разделено на большое число колец – члеников. На брюшной стороне каждого членика расположены по четыре пары Они имеют опорное значение при прокладывании ходов в почве. При передвижении дождевого червя его тело либо И, либо И