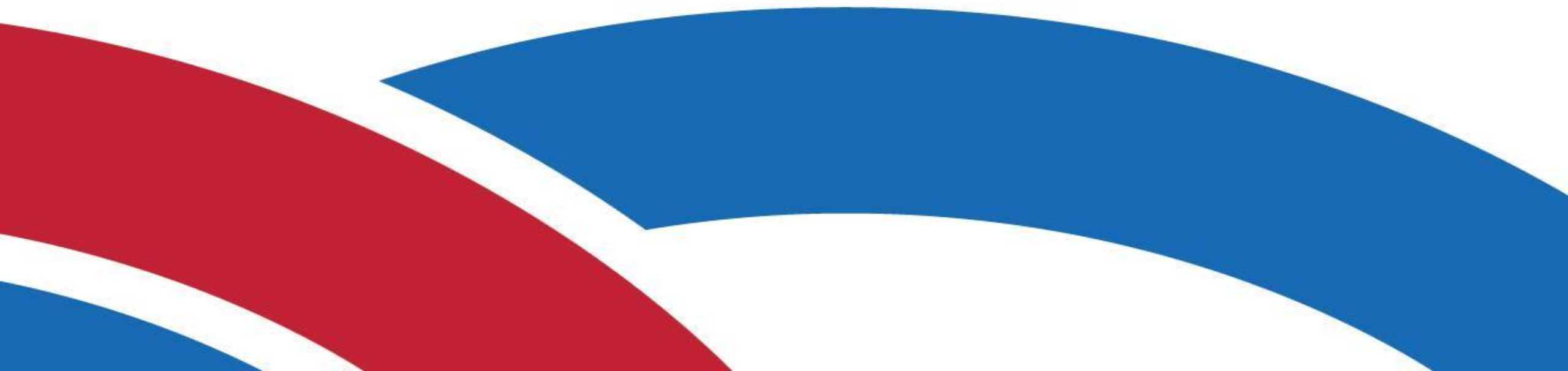


Представительство немецкой компании CABERO на Кавказе – CABERO GE

Краткий обзор

A decorative graphic at the bottom of the page consists of several overlapping, curved bands in red and blue, creating a sense of movement and depth.

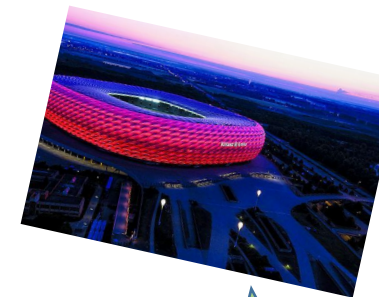


Кластеры независимы и могут рассматриваться отдельно

Направление деятельности CABERO GE



Медицина



Спортивные сооружения

Промышленны
й сектор



Коммерчески
й сектор



Центры
Обработки
Данных



Энергетическ
ий сектор

Поставки и производство

Теплообменное
оборудование
собственное
производство



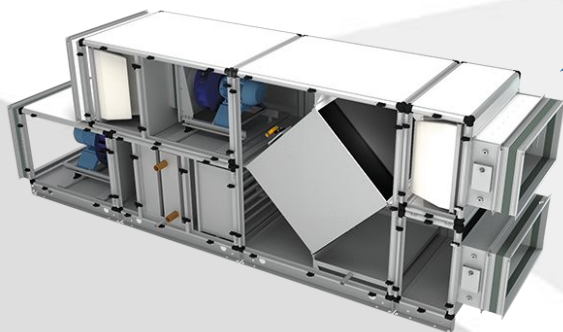
Водоподготов
ка
Собств.
производства



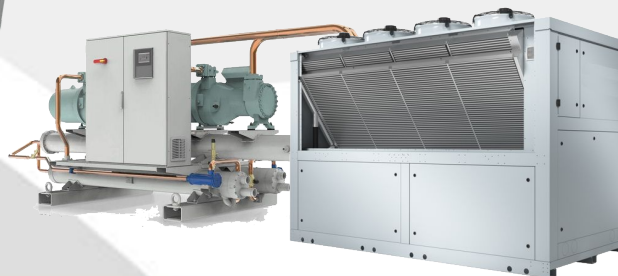
Фанкойлы, в т.
ч. Собств. пр-
во

Системы
вентиляции, в т.
ч. Собств. пр-во

VRF - системы



Холодильные
машины, ККБ,
собственное пр-
во



Гидромодули

Проектирование

Наши проектировщики сертифицированы по следующим стандартам:

- ✓ Accredited Tier Designer Course (Uptime Institute LLC, Accredited Tier Designer)
- ✓ Services Family-IT Services Arch. & Tech. Category-IT Solution Architecture-Level 4
- ✓ Energy Efficiency Best Practice
- ✓ Data Center Design Awareness Course
- ✓ Подготовка энергоаудиторов, сертификация РИЭР

Планируется сертификация

- ✓ Best Practices zum Planen und Auditieren nach EN 50600 gepaart mit der Expertise und Qualität des TÜVIT



Меньше занимаемого пространства, больше производительности

- Собственное производство климатического оборудования полного цикла
- Инновационные энергоэффективные технологии
- Значительное снижение инвестиционных затрат



Легко вписываемся в любой объект !

Специальное исполнение

Краткий обзор

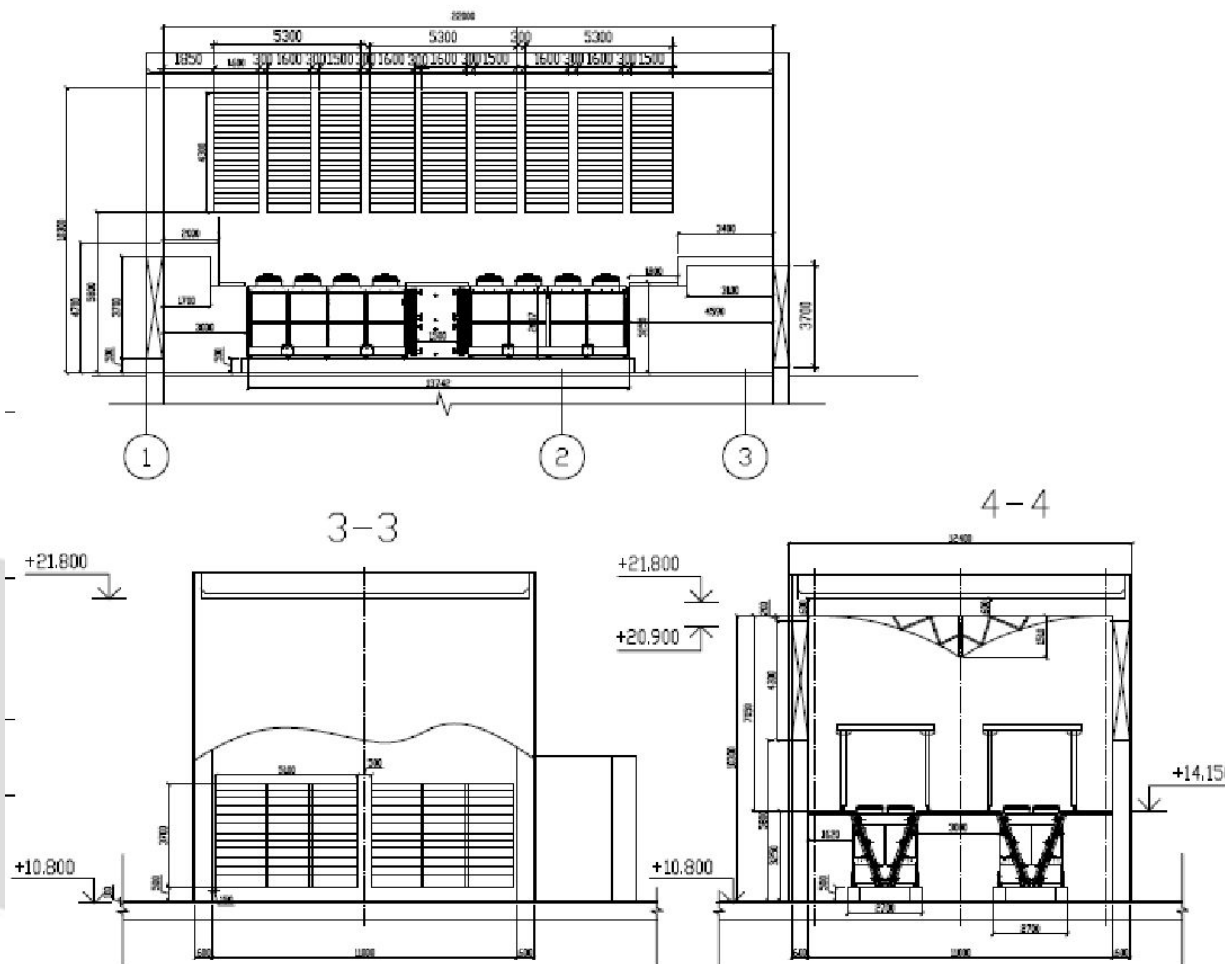


□ Системы на «воде»

- ✓ Пониженная концентрация гликоля
- ✓ Увеличенная энергоэффективность систем
- ✓ Повышенная надежность системы
- ✓ Быстрый запуск в любое время года



Установка аппаратов в помещении (атомные станции Балтийская; Островец; Ленинградская (2й энергоблок))



Установка аппаратов в помещении (Tower 185, Frankfurt am Main)



Небольшое путешествие по некоторым проектам

Или почему CABERO GE?

UNSERE PROJEKTE

prof

IT

cool

Rechenzentrum: M9

Adresse: Russland, Moskau, Butlerova Str.
7

Kunde: **ROSTELECOM** – einer der
führenden russischen Anbietern für
Telekommunikationsleistungen

Gesamtfläche des Rechenzentrums:
40.938 m²

Arbeitsumfang: Detailed design



UNSERE PROJEKTE

prof

IT

cool

Prüfstand: Klimaanlage werk

Adresse: Russland, Samarski Gebiet,
Stadtbezirk Stavropolsky, Komplex
"Luzhki-1", Severny-Massiv, Grundstück
Nr. 30/2

Kunde: **AUGUST** – werk für die Produktion
von Klimaanlage

Gesamtfläche des Werkes: 12.000 m²

Arbeitsumfang: Project design,
Geräteauswahl, Gerätelieferung



UNSERE PROJEKTE

prof

IT

cool

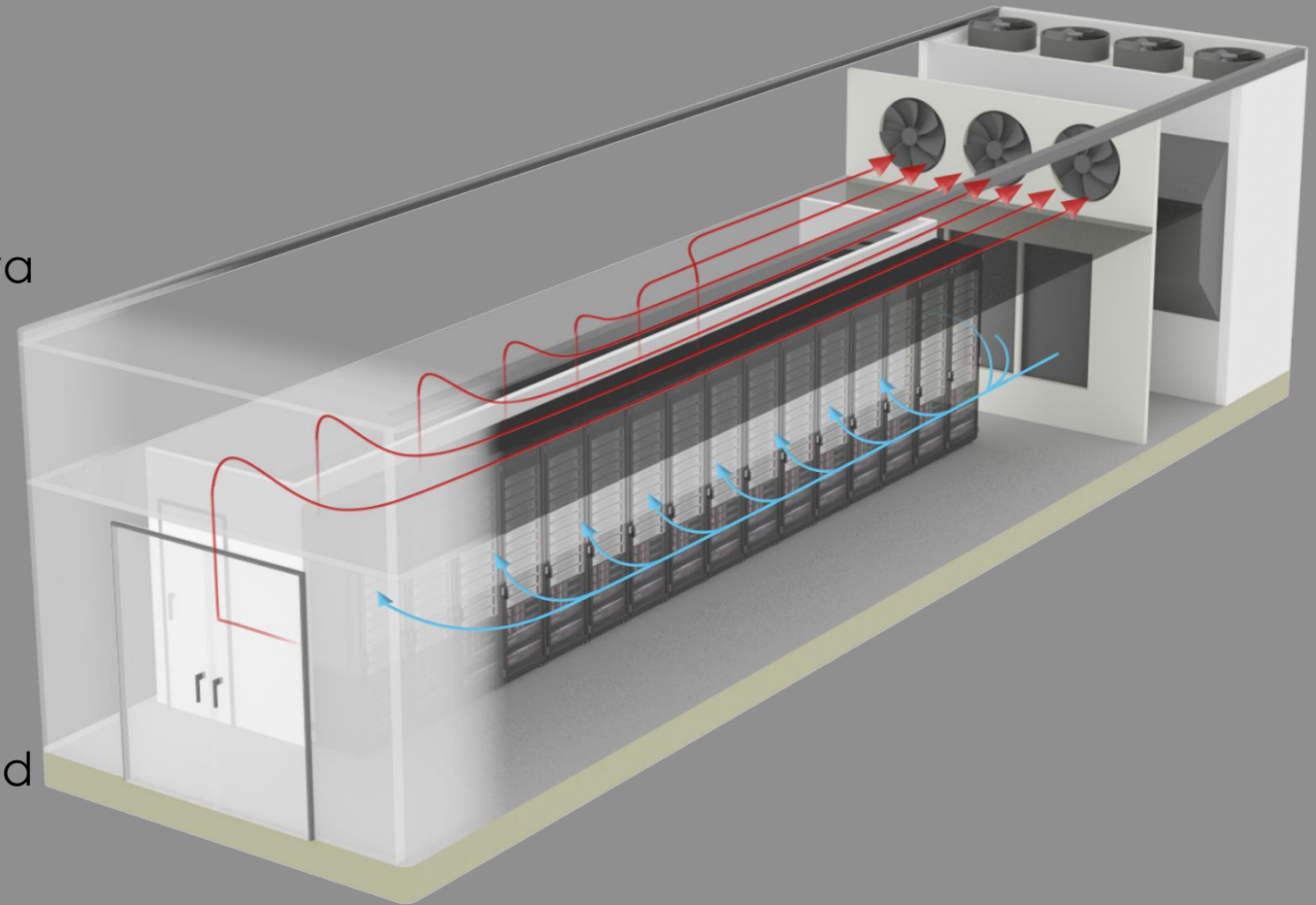
Serverraum: Salut

Adresse: Russland, Moskau, Plechanova
Str. 6

Kunde: **OOO „Transfer Equipment
Vostok“** – Businesszentrumsinhaber

Gesamtfläche des Serverraums: 2.300
m²

Arbeitsumfang: Project design, Detailed
design



UNSERE PROJEKTE

prof

IT

cool

Rechenzentren: MASH RZ1 im Gebäude von ATC578 und RZ2 im Gebäude von Terminal D

Adresse: Russland, Moscow Oblast, Khimki

Kunde: **Flughafen Sheremetievo** – einer der größten russischen Flughäfen

Arbeitsumfang: Projekt Design, Detailed design Level TIER III laut Tier Certification of Design Documents Uptime Institute; Zertifizierung nach TIER III



UNSERE PROJEKTE

prof

IT

cool

Rechenzentrum: UDOMLYA
(ROSTELECOM + ROSATOM)

Adresse: Russland, Tverskaya Oblast,
Udomelsky Gebiet, Dorf Ryadskoe

Kunde: **ROSTELECOM + ROSATOM**

Arbeitsumfang: Projekt des Lüftungs- und
Kühlsysteme der Räumlichkeiten der
dieseldynamischen unterbrechungsfreien
Stromversorgung



UNSERE PROJEKTE

prof

IT

cool

Freizeitpark: DREAM INSEL

Adresse: Russland, Moskau,
Nagatinskaya Poyma

Kunde: **REGIONEN LTD**

Arbeitsumfang: Hilfe beim
Konzeptentwicklung; Berechnung und
Lieferung des Kühlsystems (22 MW)



UNSERE PROJEKTE

prof

IT

cool

Foodkort: BELORUSSKAYA

Adresse: Russland, Moskau,
Lesnaya Str. 20

Kunde: **KIEVSKAYA PLOSCHAD**

Arbeitsumfang: Berechnung und
Lieferung der Lüftungsanlage (16 MW)



UNSERE PROJEKTE

prof

IT

cool

Bildergalerie: TRETJAKOVSKAYA

Adresse: Russland, Moskau,
Kadashevskaya Nab.

Kunde: **TRETJAKOVSKAYA BEILDERGALERIE**

Arbeitsumfang: Berechnung und
Lieferung des Rückkühlsystems (8 MW)



UNSERE PROJEKTE

prof

IT

cool

Einkaufszentrum: PLANETA

Adresse: Russland, Perm,
Kosmonavtov Str. 162b

Kunde: **RENAISSANCE CONSTRUCTION**

Arbeitsumfang: Hilfe beim
Konzeptentwicklung; Berechnung und
Lieferung des Kühlsystems (12 MW)



UNSERE PROJEKTE

prof

IT

cool

Riesenrad: VDNH OSTANKINO

Adresse: Russland, Moskau,
VDNH

Kunde: **REGIONEN LTD**

Arbeitsumfang: Berechnung und
Lieferung des Kühlsystems (2 MW)



UNSERE PROJEKTE

prof

IT

cool

Rechenzentrum: IXcellerate Moskau-5

Adresse: Russland, Moskau,
Süden

Kunde: **IXcellerate**

Arbeitsumfang: Konzeptentwicklung des
Kälteversorgungssystem;
Konzeptentwicklung des
Energieversorgungssystem



IXcellerate

